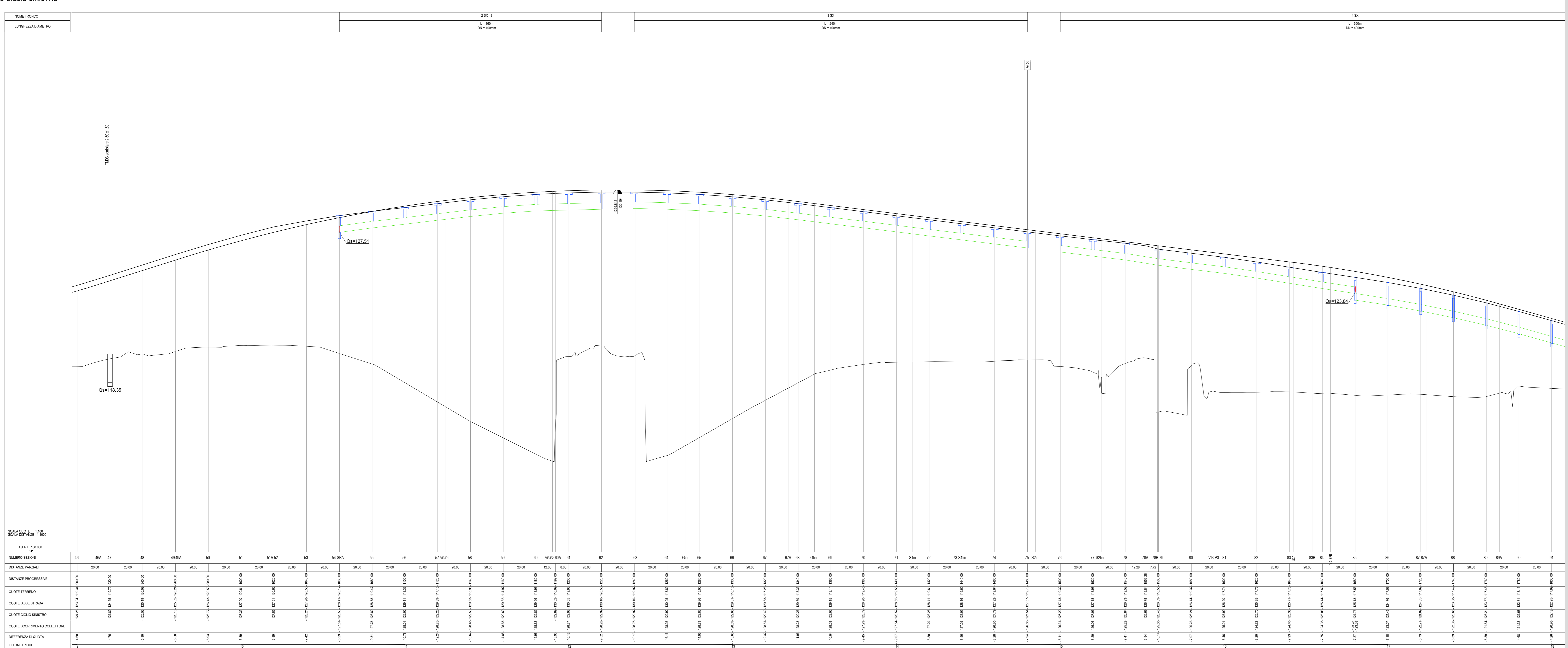
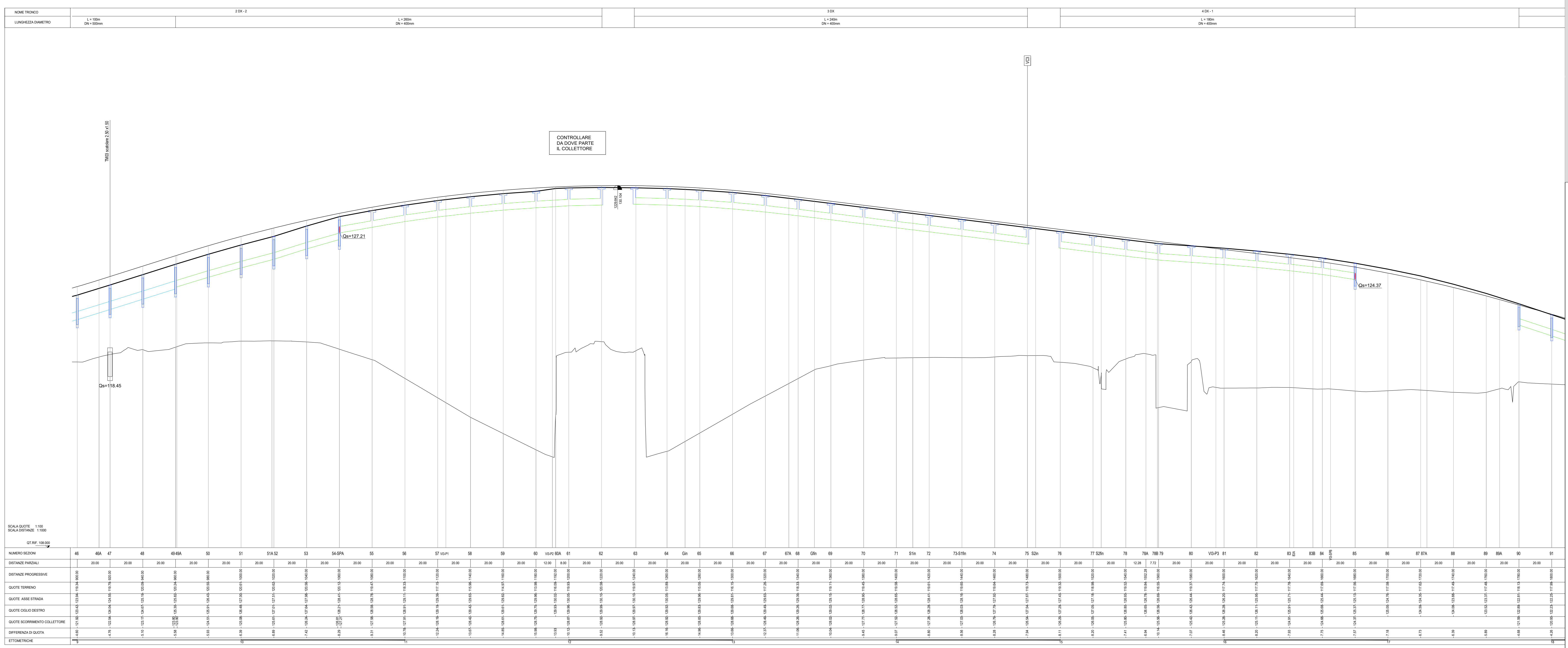


PROFILO CIGLIO SINISTRO



PROFILO CIGLIO DESTRO



LEGENDA	
	COLLETTORE IN PEAD Ø400 mm
	COLLETTORE IN PEAD Ø500 mm
	COLLETTORE IN PEAD Ø630 mm
	COLLETTORE IN PEAD Ø800 mm
	POZZETTO PREFABBRICATO IN C.A.

ANAS S.p.A.
 Direzione Tecnica

LAVORI DI COLLEGAMENTO TRA LA S.S.11 A MAGENTA E LA TANGENZIALE OVEST DI MILANO
 VARIANTE DI ABBIATEGRASSO E ADEGUAMENTO IN SEDE DEL TRATTO ABBIATEGRASSO-VIGEVANO FINO AL PONTE SUL FIUME TICINO
 1° STRALCIO DA MAGENTA A VIGEVANO - TRATTA C
 PROGETTO ESECUTIVO - COD. MI608

STUDIO CORONA Ing. Renato Vanni Architetto	UNING Ing. Renato Vanni Architetto	SETAC Prof. Ing. Luigi Montebelli Geologo	ARKE Ing. Giancarlo Coccirello Geologo	DOTI 600 Dott. Carlo Coccirello Geologo
---	---	--	---	--

VISTO IL RESPONSABILE DEL PROCEDIMENTO: *Giuseppe*
 INGEGNERE DELLE PRESTAZIONI SPECIALISTICHE: Ing. Fabrizio BAIETTI
 GEOLOGO: Prof. Ing. Luigi MONTABELLI
 IL COORDINATORE DELLA SICUREZZA IN FASE DI PROGETTAZIONE: Ing. Giancarlo COCCIRELLO

FC58		F - PROGETTO IDRAULICO	
FC58-P000IDRFP02_A.dwg		FC - RACCOLTA ACQUE DI PIATTAFORMA	
PROFILI COLLETTORI DI SMALTIMENTO ACQUE DI PIATTAFORMA		TRATTO 1 - TAVOLA 02 DI 09	
PROGETTO: LO203	LIV. PROJ: E	N. PROJ: 2301	REVISIONE: A
CODICE ELAB: P00ID00IDRFP02		SCALA: 1:1.000/100	
C			
B			
A	EMISSIONE	Ottobre 2023	ARCH. MAURO SASSO
REV.	DESCRIZIONE	DATA	ING. GAETANO BANERI
			ING. FABRIZIO BAIETTI
			VERIFICATO
			APPROVATO