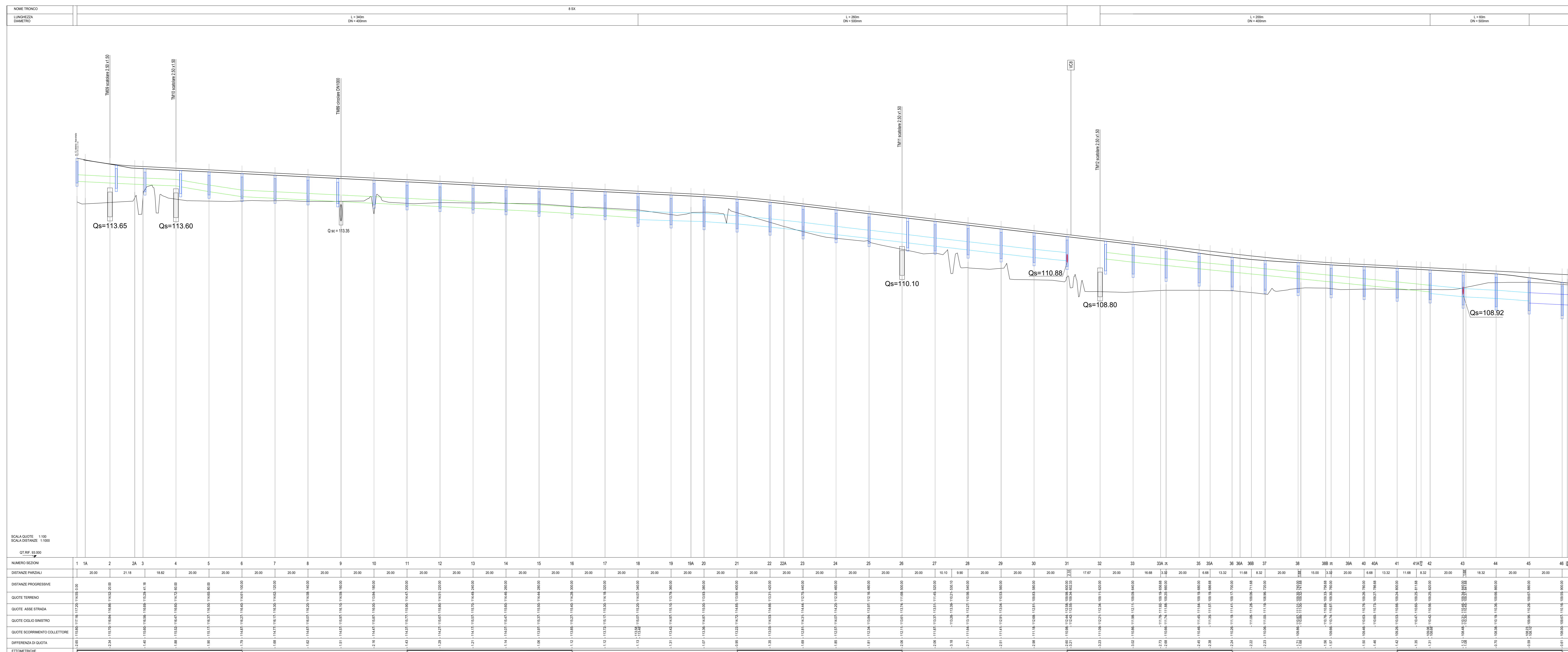
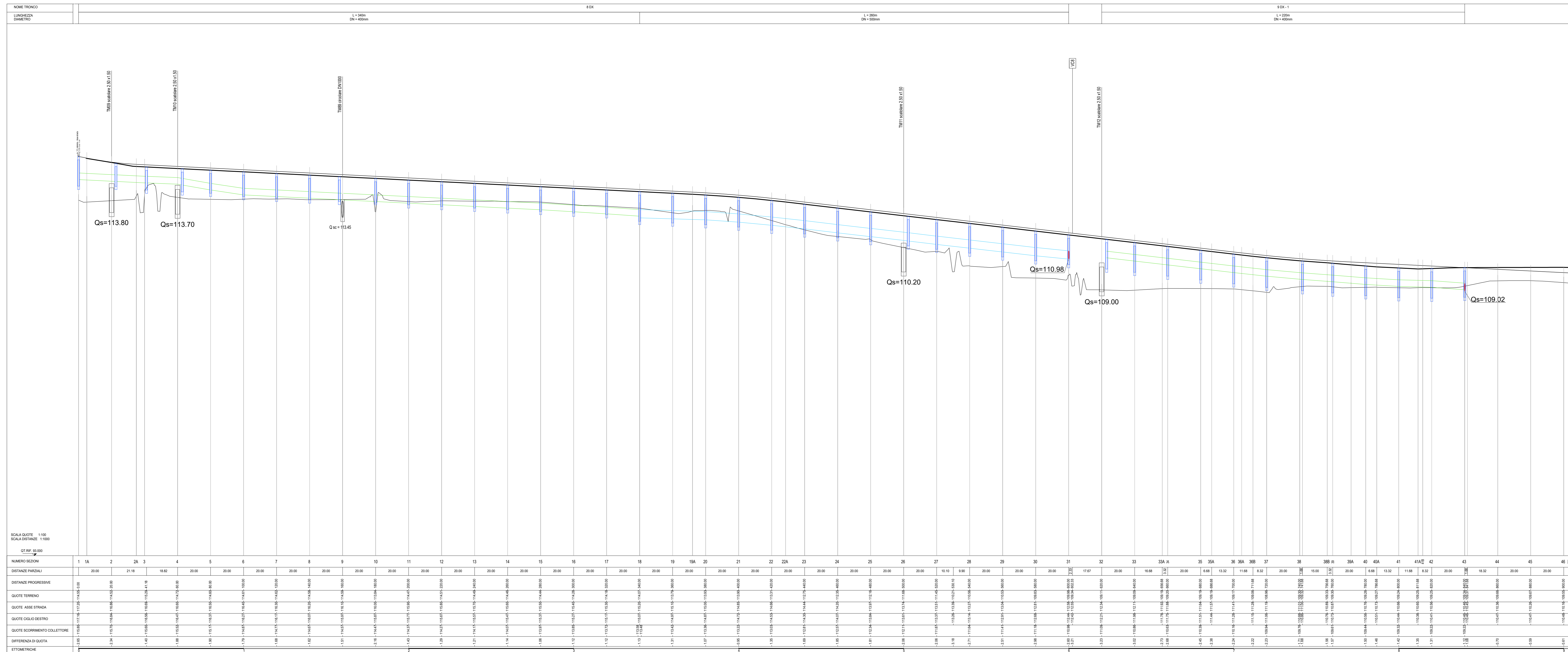


PROFLO CIGLIO SINISTRO



PROFLO CIGLIO DESTRO



LEGENDA

- COLLETTORE IN PEAD Ø400 mm
- COLLETTORE IN PEAD Ø500 mm
- COLLETTORE IN PEAD Ø630 mm
- COLLETTORE IN PEAD Ø800 mm
- POZZETTO PREFABBRICATO IN C.A.

ANAS S.p.A.
 Direzione Tecnica

LAVORI DI COLLEGAMENTO TRA LA S.S.11 A MAGENTA E LA TANGENZIALE OVEST DI MILANO
VARIANTE DI ABBIATEGRASSO E ADEGUAMENTO IN SEDE DEL TRATTO ABBIATEGRASSO-VIGEVANO FINO AL PONTE SUL FIUME TICINO
1° STRALCIO DA MAGENTA A VIGEVANO - TRATTA C

PROGETTO ESECUTIVO - COD. MI608

STUDIO CORONA	ING. RENATO DEL PRATE	FCOPLAN	ING. GABRIELE PROSCI
ING. VINCENZO BIANCHI	ING. RENATO DEL PRATE	ING. NICOLA FERRI	ING. GABRIELE PROSCI
ING. ROBERTO VIGI	ING. LUIGI MONTERRI	ING. GIUSEPPE ARGENTIERI	ING. DANIELE GALLO
ING. ROBERTO VIGI	ING. LUIGI MONTERRI	ING. GIUSEPPE ARGENTIERI	ING. DANIELE GALLO

VISTO IL RESPONSABILE DEL PROCEDIMENTO: **Ing. Giuseppe Danilo MALGERI**

INTEGRATORE DELLE PRESTAZIONI SPECIALISTICHE: **Ing. FABRIZIO BARETTI**

IL COORDINATORE DELLA SICUREZZA IN FASE DI PROGETTAZIONE: **Ing. DANIELE GALLO**

FC63
FC - RACCOLTA ACQUE DI PIATTAFORMA
 PROFILI COLLETTORI DI SMALTIMENTO ACQUE DI PIATTAFORMA TRATTO 2 - TAVOLA 07 DI 09

CODICE PROGETTO	LO203	NOME FILE	FC63-P00000DRP07_A.dwg	REVISIONE	SCALA
LIV. PROJ.	E	N. PROJ.	23/01	A	1:1.000/100
ELAB.	P00	ID	I00	DR	FP07

REV.	DESCRIZIONE	DATA	REDATTO	VERIFICATO	APPROVATO
C					
B					
A	EMISSIONE	Ottobre 2023	ARCH. MAURO	ING. GAETANO	ING. FABRIZIO