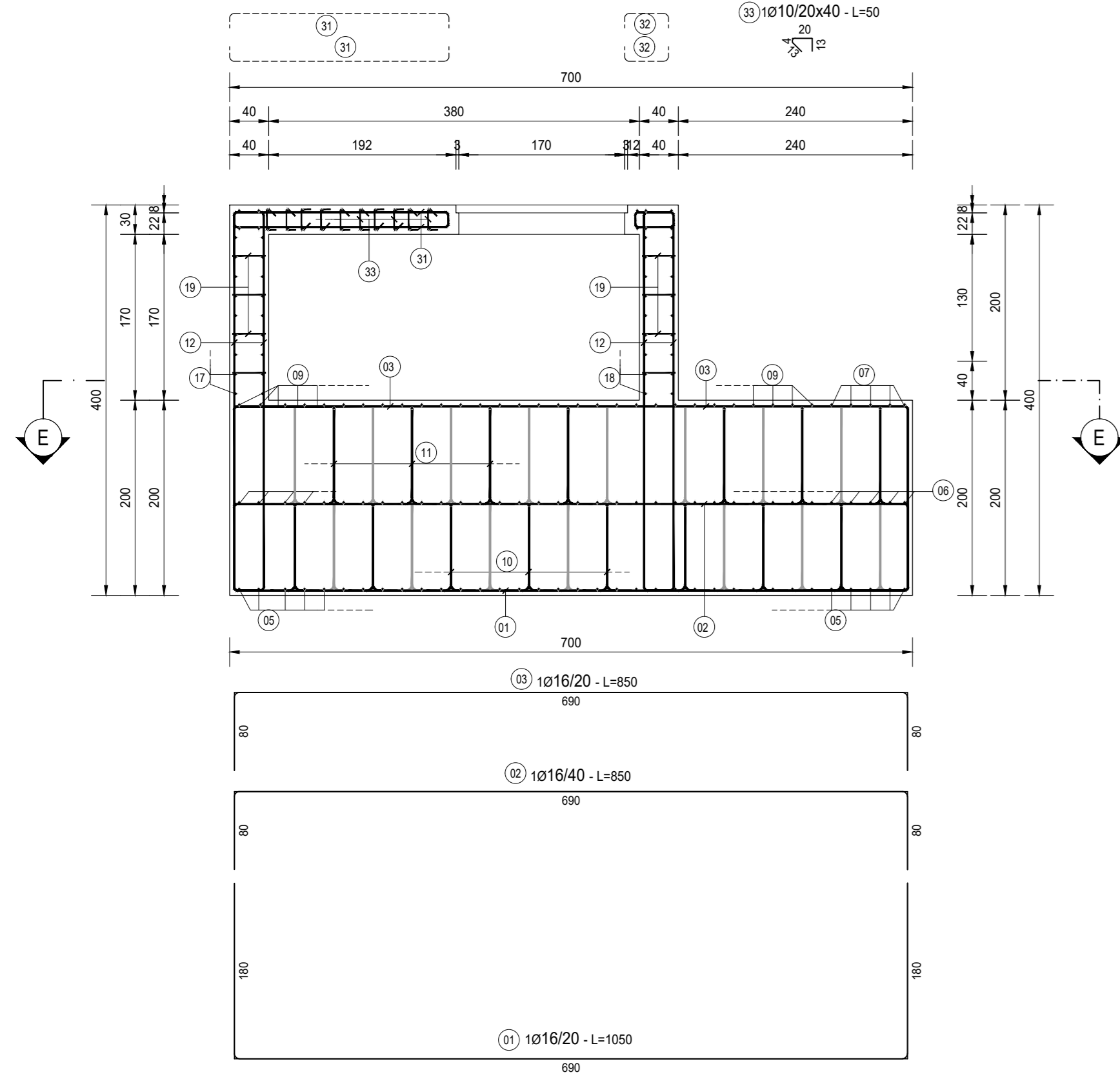
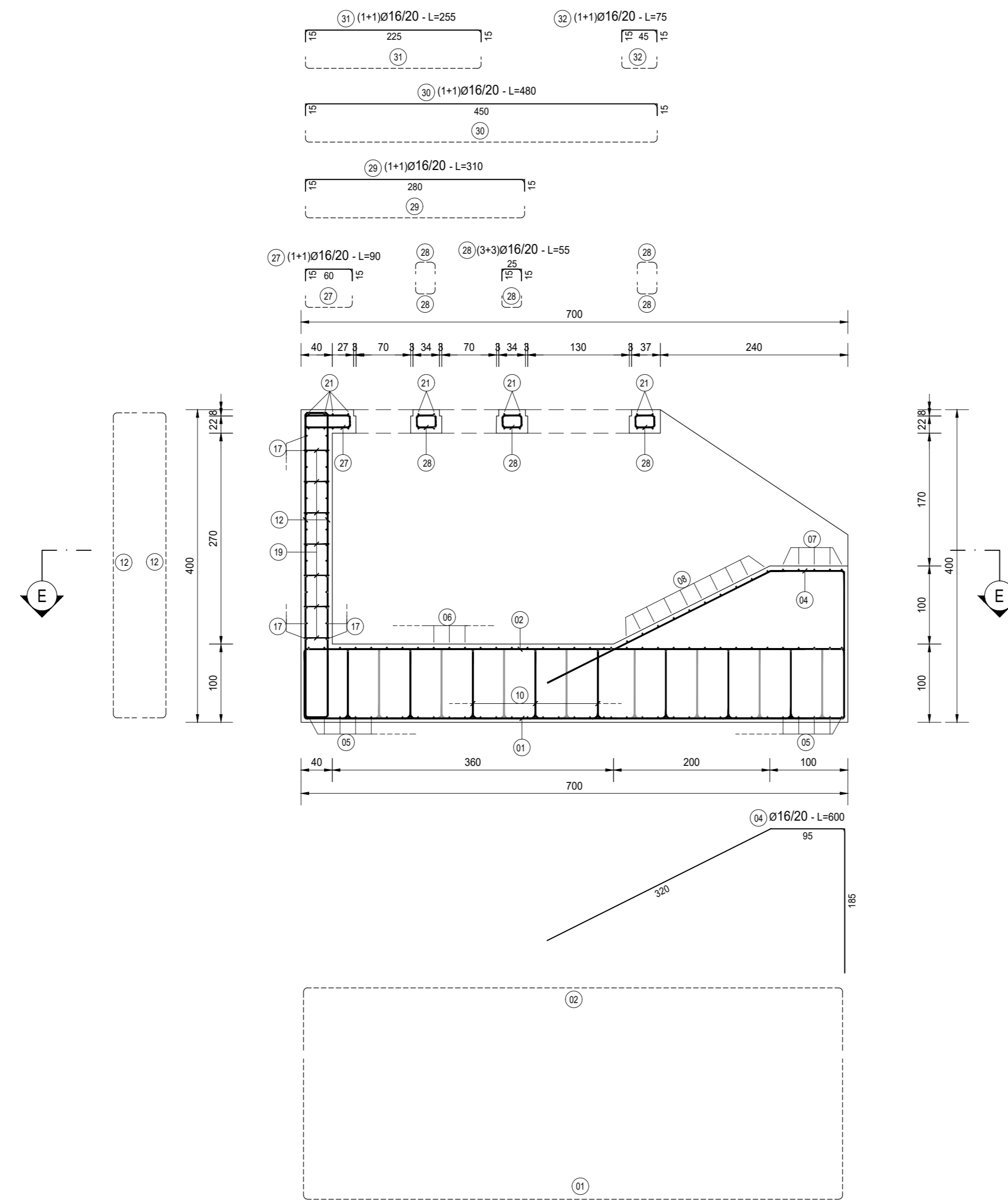


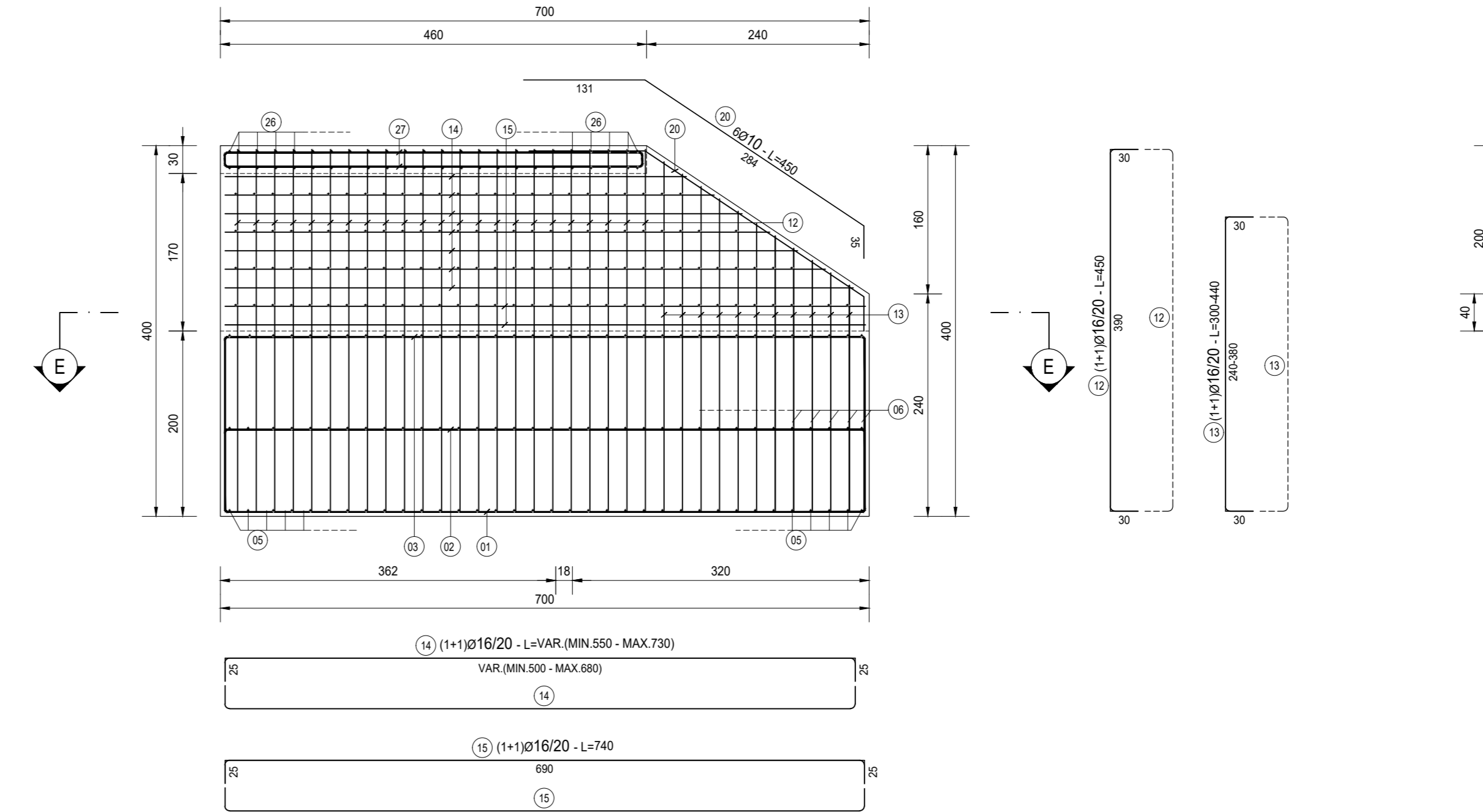
SEZIONE LONGITUDINALE A-A
SCALA 1:50



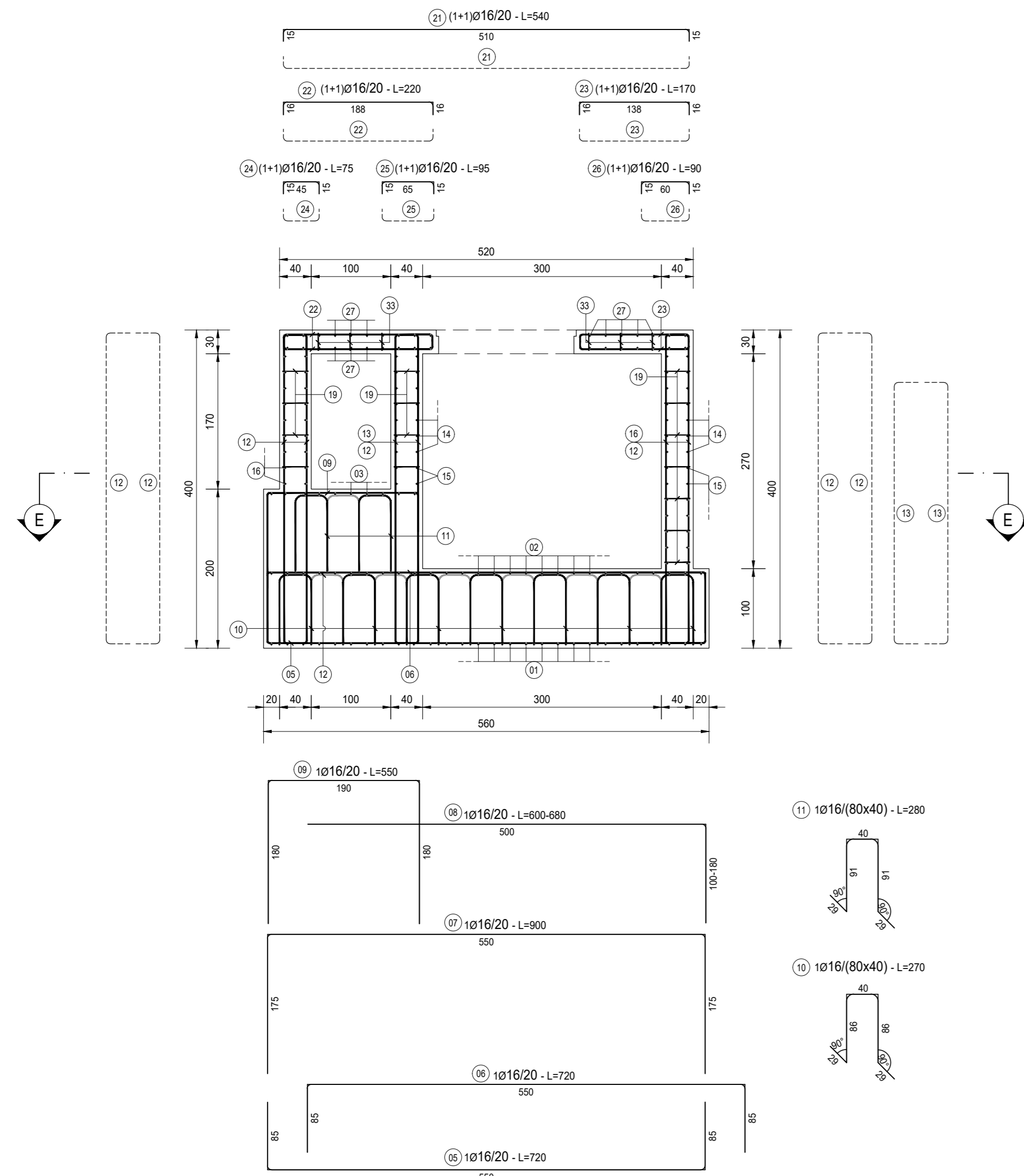
SEZIONE B-B
SCALA 1:50



SEZIONE C-C
SCALA 1:50



SEZIONE D-D
SCALA 1:50



SEZIONE E-E
SCALA 1:50

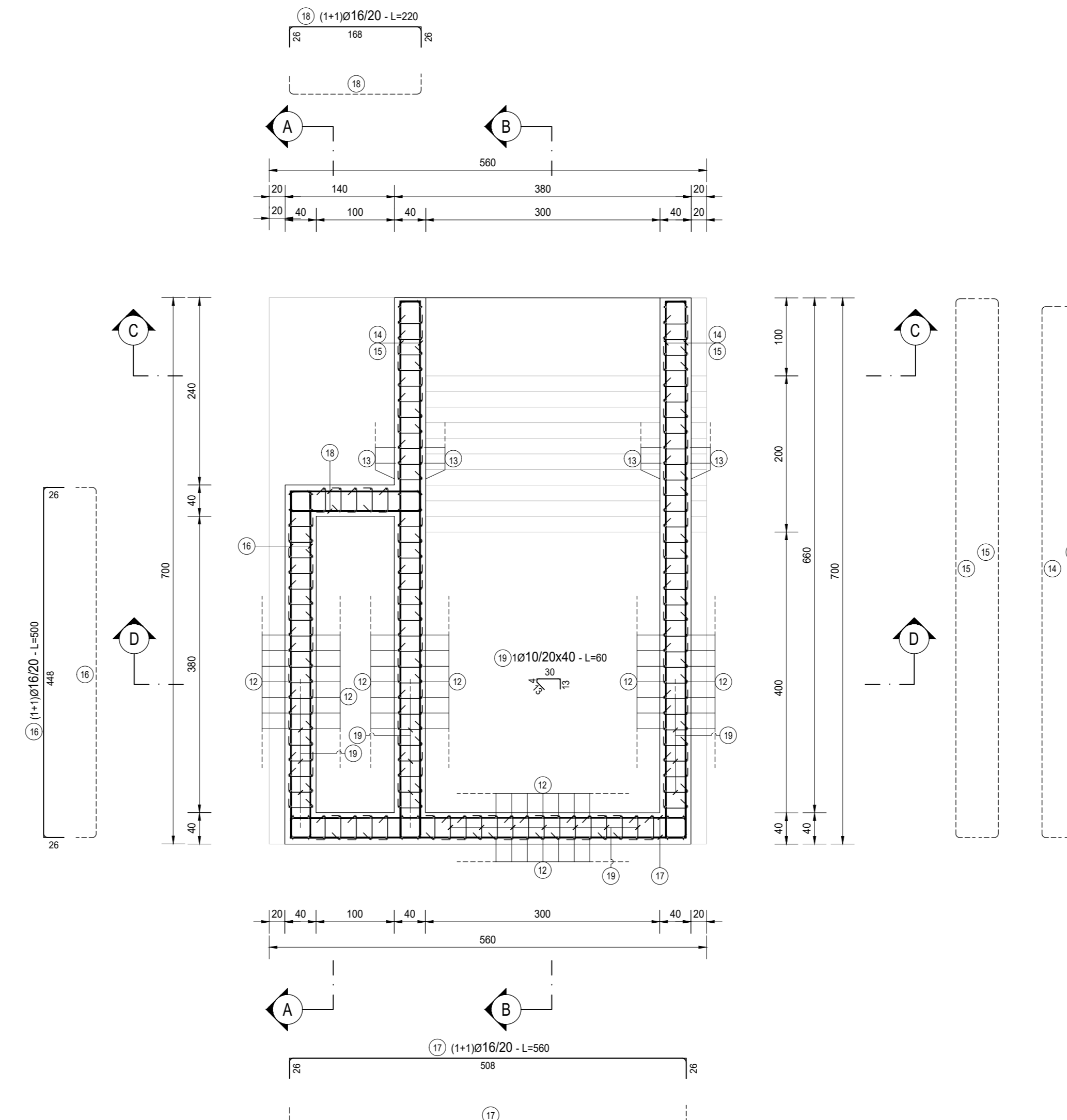
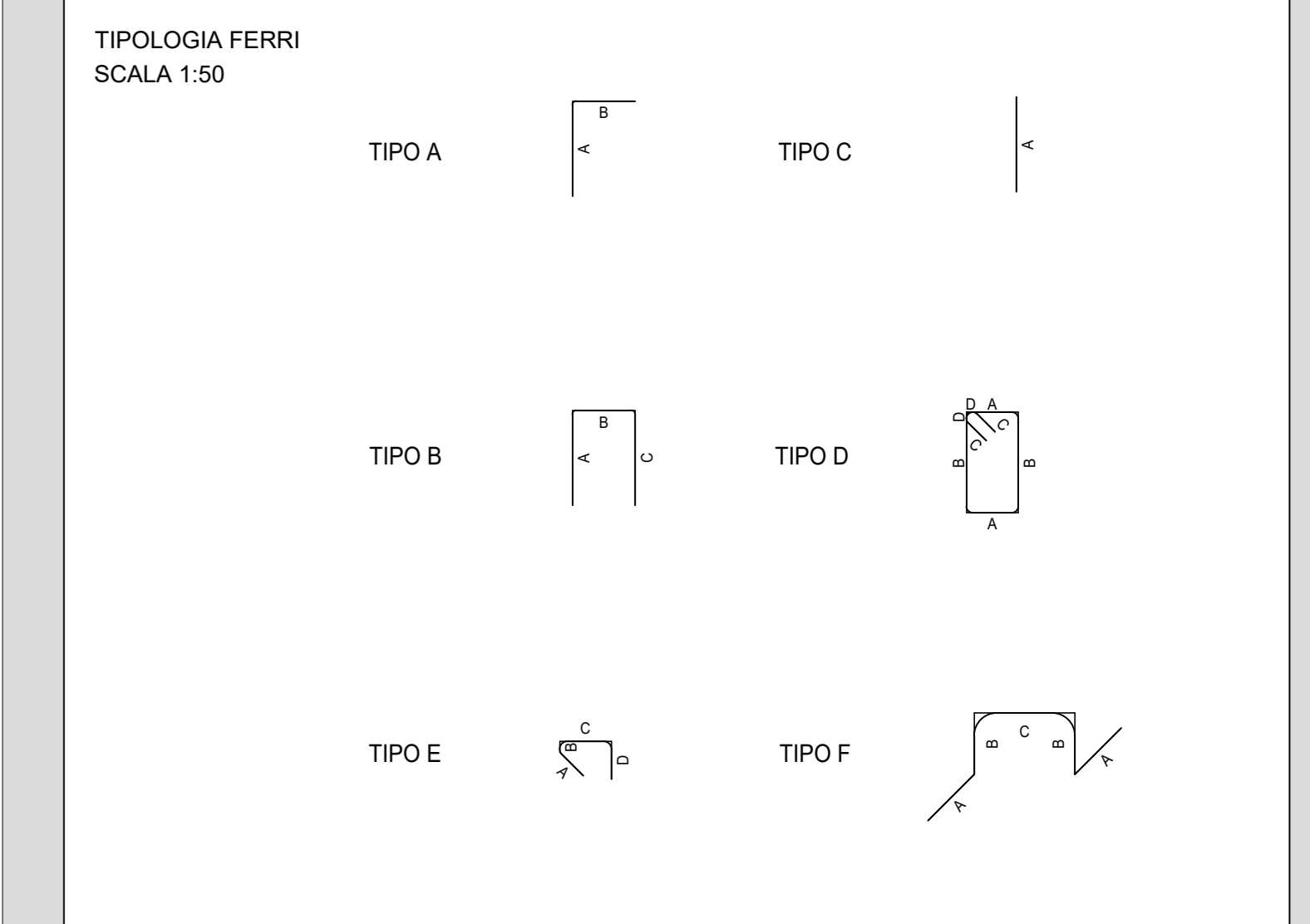


TABELLA FERRI												
TIPO	POS	NOTA	φ [mm]	PASSO [cm]	A [cm]	B [cm]	C [cm]	D [cm]	L [cm]	N. Bar.	L.TOT [cm]	KG
B	1	1	16	20	180	690	180	-	1050	28	29400	463,80
B	2	1	16	20	80	690	80	-	850	28	23800	375,43
B	3	1	16	20	80	690	80	-	850	10	8500	134,09
vedi disegno	4	1	16	20	320	95	185	-	600	18	10800	170,37
B	5	1	16	20	85	550	85	-	720	36	25560	403,22
B	6	1	16	20	85	550	85	-	720	36	25500	402,90
B	7	1	16	20	175	550	175	-	900	5	4500	70,95
A	8	1	16	20	500	140	-	-	640	10	6400	100,96
B	9	1	16	20	180	190	180	-	550	31	16775	264,63
F	10	1	16	80x40	29	86	40	-	270	105	28350	447,23
F	11	1	16	80x40	29	91	40	-	290	40	11200	176,68
B	12	1+1	16	20	30	390	30	-	450	188	84600	1.334,60
B	13	1+1	16	20	30	310	30	-	370	48	17760	280,17
B	14	1+1	16	20	25	640	25	-	690	28	19320	304,78
B	15	1+1	16	20	25	690	25	-	740	18	13320	210,13
B	16	1+1	16	20	26	448	26	-	500	18	9000	141,98
B	17	1+1	16	20	26	508	26	-	560	18	10080	158,02
B	18	1+1	16	20	26	168	26	-	220	18	3960	62,47
E	19	1	10	20x40	13	4	30	13	60	620	37200	229,24
vedi disegno	20	6	10	131	284	35	-	450	6	2700	16,84	
B	21	1+1	16	20	15	510	15	-	540	20	10800	170,37
B	22	1+1	16	20	16	188	16	-	220	16	3520	55,53
B	23	1+1	16	20	16	138	16	-	170	16	2720	42,91
B	24	1+1	16	20	15	45	15	-	75	14	1050	16,56
B	25	1+1	16	20	15	65	15	-	95	14	1330	20,98
B	26	1+1	16	20	15	45	15	-	75	14	1050	16,56
B	27	1+1	16	20	15	60	15	-	90	16	1440	22,72
B	28	1+1	16	20	15	25	15	-	55	28	1540	24,29
B	29	3+3	16	20	15	280	15	-	310	12	3720	58,68
B	30	1+1	16	20	15	450	15	-	480	20	9600	151,44
B	31	1+1	16	20	15	225	15	-	255	8	2040	32,18
B	32	1+1	16	20	15	45	15	-	75	8	600	9,47
E	33	1	10	20x40	13	4	20	13	50	300	15000	92,43
PESO TOTALE											6.489,48	

TABELLA RIPILOGATIVA ELEMENTI			RIPILOGATIVA DIAMETRI		
ELEMENTO	L.TOT [cm]	KG	φ [mm]	L.TOT [cm]	KG
FONDAZIONE	191205	3016,33	10	54900	338,31
ELEVAZIONE	252350	3453,15	16	389555	6.131,17
TOT (KG)		6469,48		TOT (KG)	6.308,65



NOTE

TUTTE LE MISURE DELLE CARPENTERIE, SALVO CONTRARIA INDICAZIONE, SONO ESPRESSE IN CM
COPRIFERRO NETTO PARI A 4,5 CM

RICHIAMI AD ALTRI ELABORATI

PER LA DEFINIZIONE DELLE CARATTERISTICHE DEI MATERIALI **FC01.1-P00I00IDRS01**

ANAS S.p.A.
Direzione Tecnica

LAVORI DI COLLEGAMENTO TRA LA S.S.11 A MAGENTA E LA TANGENZIALE OVEST DI MILANO

VARIANTE DI ABBIATEGRASSO E ADEGUAMENTO IN SEDE DEL TRATTO ABBIATEGRASSO-VIGEVANO FINO AL PONTE SUL FIUME TICINO

1° STRALCIO DA MAGENTA A VIGEVANO - TRATTA C

PROGETTO ESECUTIVO - COD. MI608

STUDIO CORONA Ing. Renato Vanni Ing. Valerio D'Agostini	ING. RENATO DEL PRETE Ing. Stefano Del Prete	ECOPLAN Arch. Nicola Fattori	EG Ing. Gabriele Scroboni
UNING Ing. Renato Vanni Ing. Valerio D'Agostini	SETAC Prof. Ing. Luigi Neri	ARKE Ing. Giuseppe Agostini	DOTI. GEOL. DANIO SULLO Dott. Geol. Danilo Gotti

VISTO IL RESPONSABILE DEL PROCEDIMENTO: **Ing. Giuseppe DANIELI MALGERI**

INGEGNERE DELLE PRESTAZIONI SPECIALISTICHE: **Ing. Fabrizio BAIETTI**

GEOLOGO: **Prof. Ing. Giuseppe MONTERISI**

IL COORDINATORE DELLA SICUREZZA IN FASE DI PROGETTAZIONE: **Ing. Gianluca COIRELLO**

FC73 F - PROGETTO IDRAULICO
FC - RACCOLTA ACQUE DI PIATTAFORMA
ARMATURA MANUFATTO VASCA DI LAMINAZIONE

CODICE PROGETTO: **FC73-P00I00IDRS01_A.dwg** REVISIONE: **A** SCALA: **1:50**

PROGETTO: **LO203** LIV. PROJ.: **E** N. PROJ.: **2301**

CODICE ELAB.: **P00I00IDRS01**

C				
B				
A	EMISSIONE	Ottobre 2023	ARCH. MAURO BASSO	ING. GAETANO BANIERI
REV.	DESCRIZIONE	DATA	REDATTO	VERIFICATO