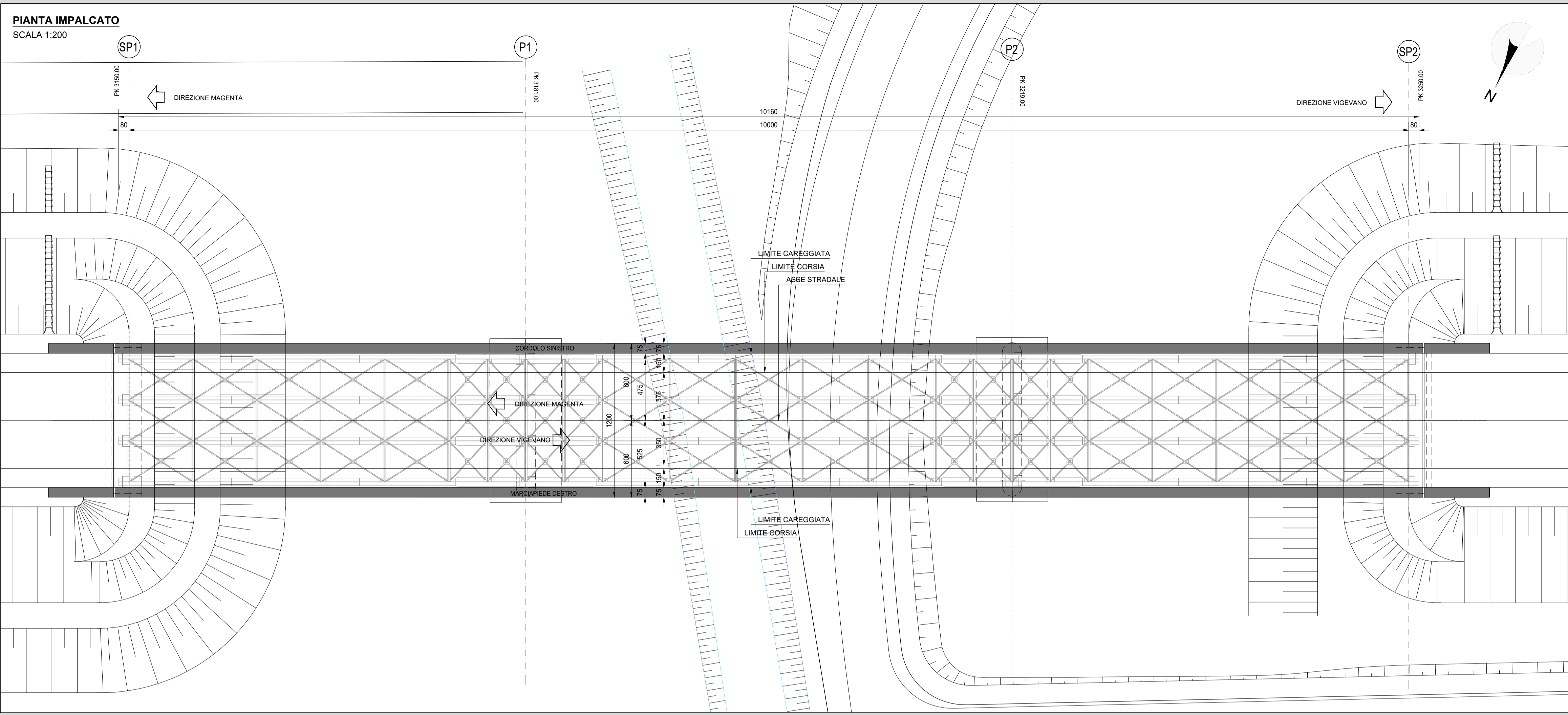
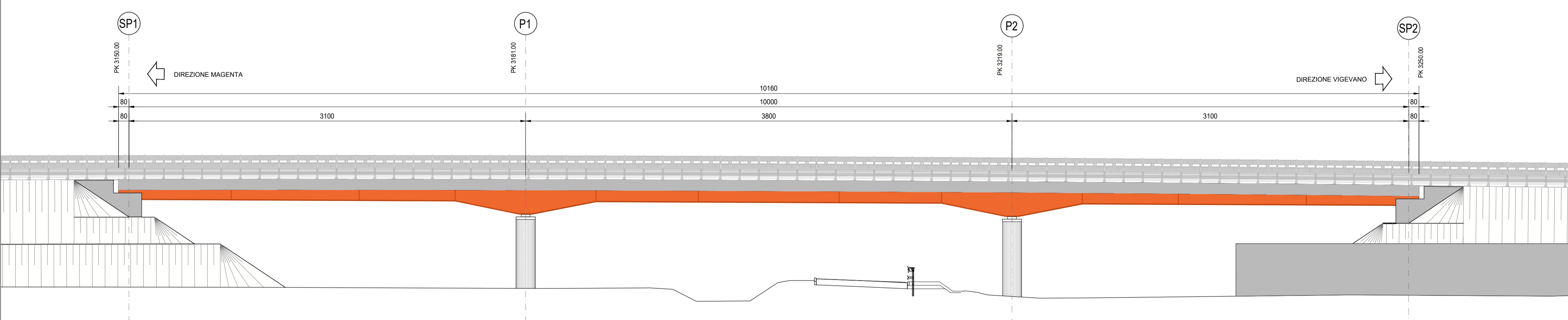


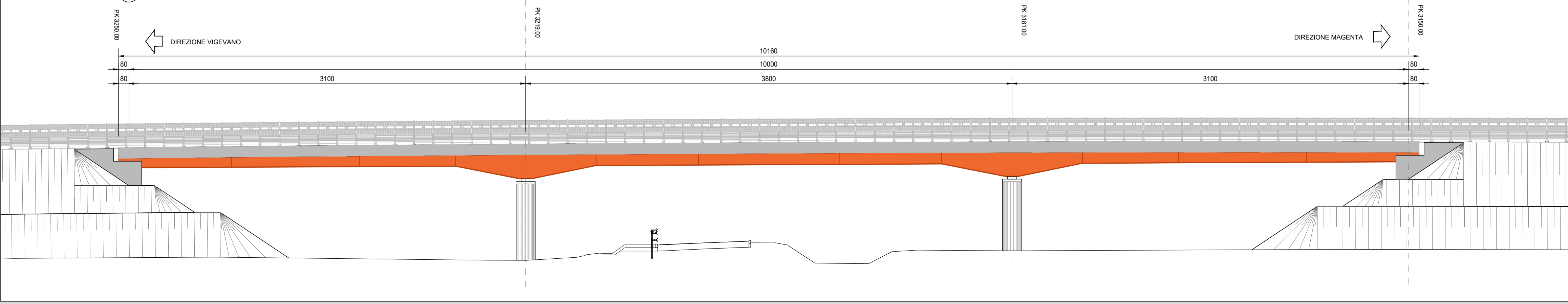
PIANTA IMPALCATO
SCALA 1:200



PROSPETTO NORD
SCALA 1:200



PROSPETTO NORD
SCALA 1:200



RICHIAMI AD ALTRI ELABORATI
PER LA DEFINIZIONE DELLE CARATTERISTICHE DEI MATERIALI **HE06 - P03PO02STRSC01**

ANAS S.p.A.
Direzione Tecnica

LAVORI DI COLLEGAMENTO TRA LA S.S.11 A MAGENTA E LA TANGENZIALE OVEST DI MILANO
VARIANTE DI ABBATEGRASSO E ADEGUAMENTO IN SEDE DEL TRATTO ABBATEGRASSO-VIGEVANO FINO AL PONTE SUL FIUME TICINO
1° STRALCIO DA MAGENTA A VIGEVANO - TRATTA C
PROGETTO ESECUTIVO - COD. MI608

STUDIO CORONA Ing. Renato Vaira Cof. Ing. Vaira Torino e Pinerolo P. 01131	UNING Cof. Ing. Vaira Torino e Pinerolo P. 01131	ING. REMATO DEL PRETE Ing. Renato Del Prete Cof. Ing. Del Prete Bari e provincia P. 08031	ECOPLAN Arch. Nicoletta Frattini Cof. Ing. Frattini Bari e provincia P. 08031	GE Ing. Gabriele Inceochi Cof. Ing. Inceochi Bari e provincia P. 08031
GA&M Prof. Ing. Matteo Ranieri Cof. Ing. Ranieri Bari e provincia P. 08031	SETAC Prof. Ing. Luigi Montersì Cof. Ing. Montersì Bari e provincia P. 08031	ARKE INGEGNERIA s.r.l. Ing. Giacomino Angarano Cof. Ing. Angarano Bari e provincia P. 08031	DOTT. GEOL. DANILLO GALLO Dott. Geol. Danilo Gallo Dato di nascita 04/05/1954 P. 08031	
VISTO IL RESPONSABILE DEL PROCEDIMENTO Ing. Giuseppe Danilo MALGERI	INTEGRATORE DELLE PRESTAZIONI SPECIALISTICHE Ing. Fabrizio BAJETTI	GEOLOGO Prof. Ing. Luigi MONTERSÌ	IL COORDINATORE DELLA SICUREZZA IN FASE DI PROGETTAZIONE Dott. Geol. DANILLO GALLO	

HE08
H - PROGETTO STRUTTURALE OPERE PRINCIPALI
HE - PO02 - PONTE ROGGIA TICINELLO
PLANIMETRIA E PROSPETTI DELL'OPERA (DX E SX)

CODICE PROGETTO	NOME FILE	REVISIONE	SCALA:
PROGETTO	HE08-P03PO02STRD102_A.dwg		
LIV. PROG.	N. PROG.		
LO203	E 2301		
CODICE ELAB.	P03PO02STRD102	A	1:200
C			
B			
A	EMISSIONE	Ottobre 2023	ING. MAURO SASSO
REV.	DESCRIZIONE	DATA	REDDATO VERIFICATO APPROVATO
			ING. GAETANO RANIERI
			ING. FABRIZIO BAJETTI