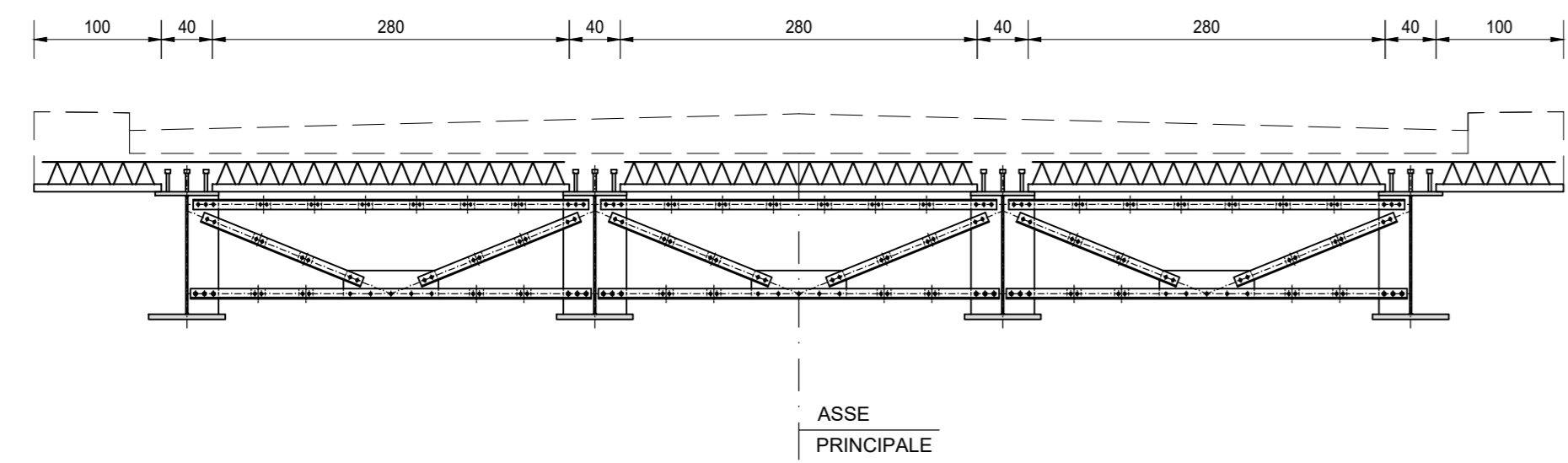
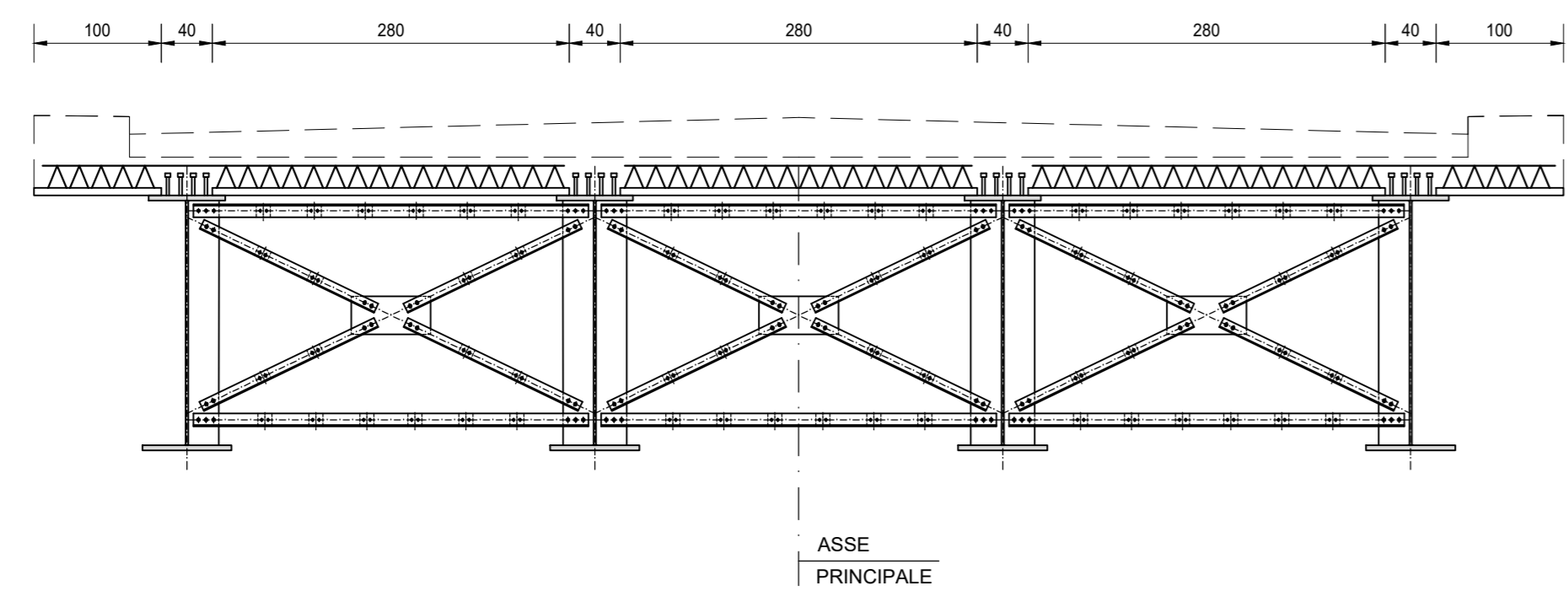


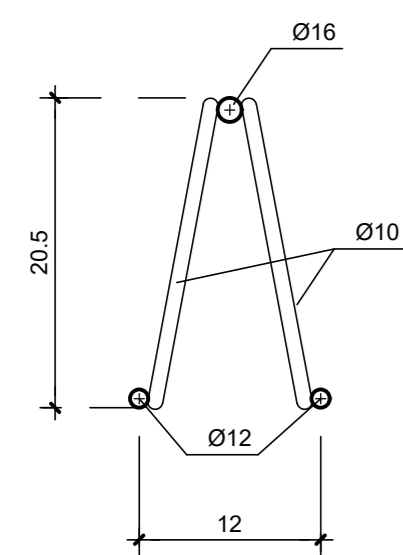
SEZIONE TRASVERSALE TIPO
SCALA 1:50



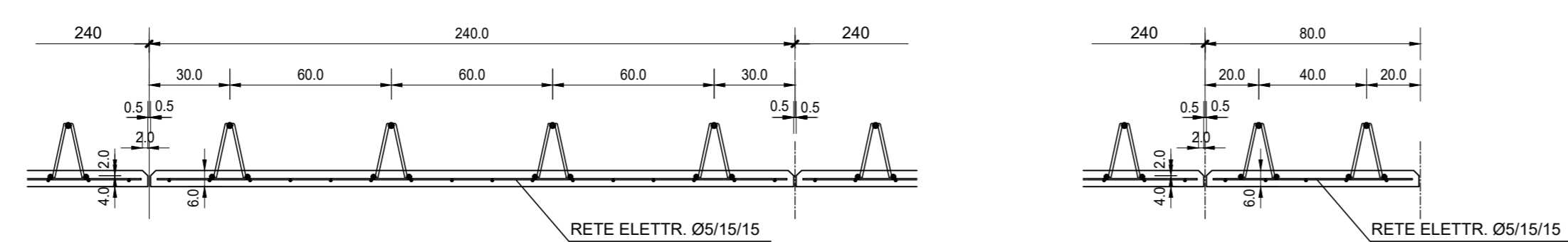
SEZIONE TRASVERSALE IN CORRISPONDENZA DELLA PILA
SCALA 1:50



PARTICOLARE TRALICCIO
SCALA 1:5

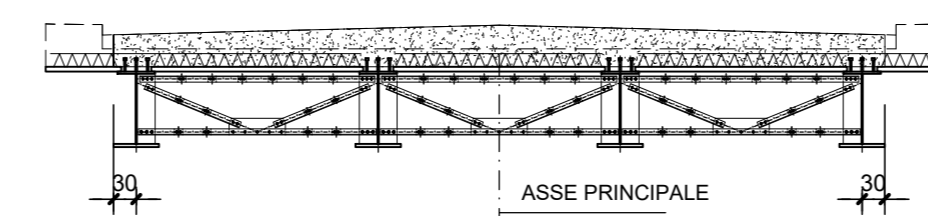


SEZIONE PREDALLES
SCALA 1:20



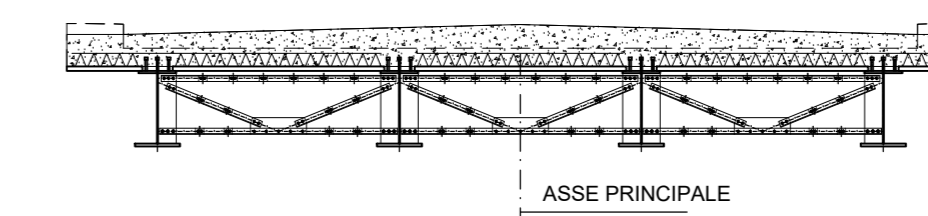
SEQUENZA OPERATIVA - SEZIONE TRASVERSALE PRIMA FASE
SCALA 1:100

PRIMA FASE:
a) POSIZ. PREDALLES
b) POSIZIONARE L'ARMATURA AGGIUNTIVA
c) GETTO DI PRIMA FASE FINO A 0,30m OLTRE ASSE TRAVE



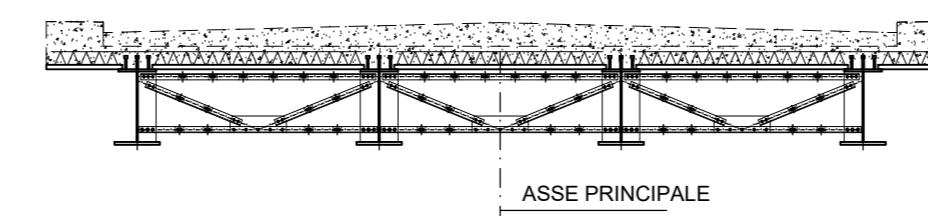
SEQUENZA OPERATIVA - SEZIONE TRASVERSALE SECONDA FASE
SCALA 1:100

SECONDA FASE:
GETTO SOLETTA

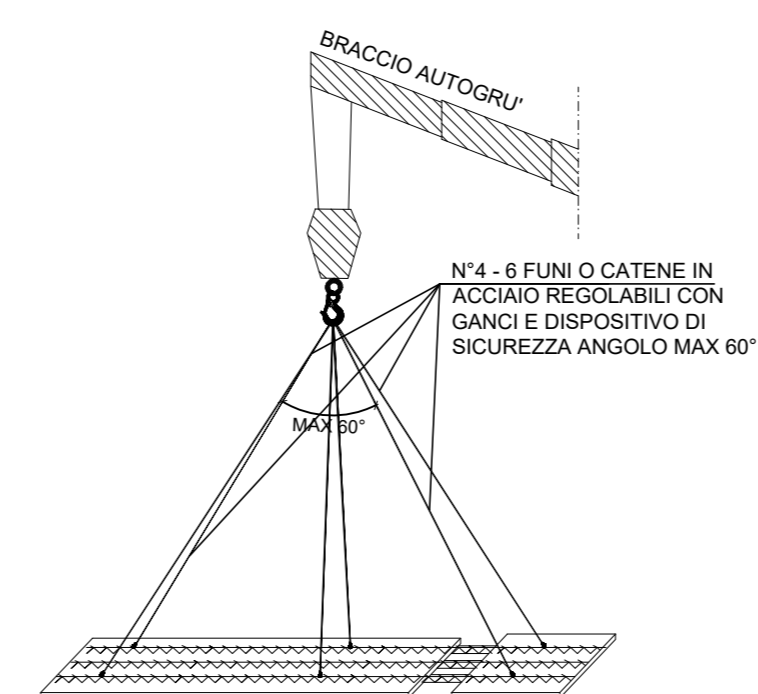


SEQUENZA OPERATIVA - SEZIONE TRASVERSALE TERZA FASE
SCALA 1:100

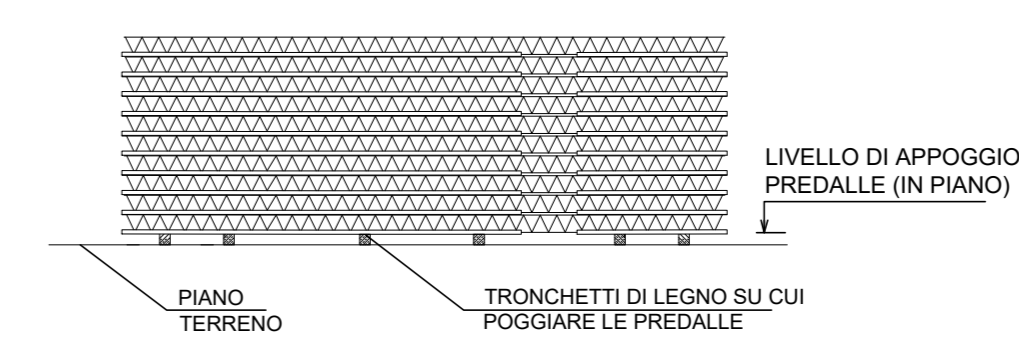
TERZA FASE FASE:
GETTO CORDOLI



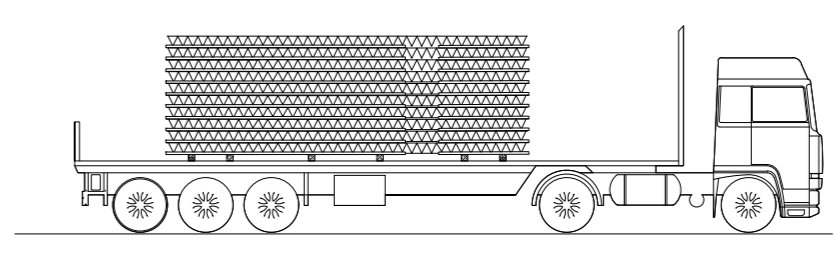
SCHEMI DI SOLLEVAMENTO
SCALA



SCHEMA DI STOCCAGGIO
SCALA



SCHEMA DI TRASPORTO
SCALA



NOTA BENE

LE PREDALLE TRALICCIATE E LA SOLETTA SONO STATE PROGETTATE CON RIFERIMENTO A UN VARCO DI ESTREMITA' ALLE SPALLE DI LARGHEZZA PARI A 40CM. LO SBALZO NECESSARIO A RACCORDARE IL DENTE DELLA SPALLA AL REALE VARCO DI GIUNTO DOVRA' ESSERE DETERMINATO IN FUNZIONE DELLE CARATTERISTICHE DEL REALE GIUNTO DI DILATAZIONE FORNITO IN CANTIERE

RICHIAMI AD ALTRI ELABORATI

PER LA DEFINIZIONE DELLE CARATTERISTICHE DEI MATERIALI **HE06 - P03P002STRSC01**

ANAS S.p.A.
Direzione Tecnica

LAVORI DI COLLEGAMENTO TRA LA S.S.11 A MAGENTA E LA TANGENZIALE OVEST DI MILANO

VARIANTE DI ABBIEGRASSO E ADEGUAMENTO IN SEDE DEL TRATTO ABBIEGRASSO-VIGEVANO FINO AL PONTE SUL FIUME TICINO

1° STRALCIO DA MAGENTA A VIGEVANO - TRATTA C

PROGETTO ESECUTIVO - COD. MI608

STUDIO CORONA Ing. Renato Vanni Arch. Roberto Vanni	ING. RENATO DEL PRETE Ing. Vito Di Stefano Ing. Roberto Di Stefano	ECOPLAN Arch. Nicola Furlan Arch. Roberto Furlan	EG Arch. Roberto Furlan Arch. Nicola Furlan
UNING Ing. Roberto Vanni Arch. Roberto Vanni	SETAC Ing. Luigi Montebello Arch. Roberto Montebello	ARKE Ing. Giancarlo Cappelletti Arch. Roberto Cappelletti	DOTI. GEOL. DANCIOSILO Dott. Carlo Danzi Dott. Carlo Danzi

VISTO IL RESPONSABILE DEL PROCEDIMENTO: *Giuseppe*
Dott. Ing. Giuseppe Danilo MAGGERI

INTEGRATORE DELLE PRESTAZIONI SPECIALISTICHE: Ing. Fabrizio BAIETTI

GEOLOGO: Prof. Ing. Carlo Luigi MONTEBELLO

IL COORDINATORE DELLA SICUREZZA IN FASE DI PROGETTAZIONE: Ing. Giancarlo Cappelletti

HE12
H - PROGETTO STRUTTURALE OPERE PRINCIPALI
HE - P002 - PONTE ROGGIA TICINELLO
PIANTA E SEZIONI PREDALLES

CODICE PROGETTO: LO203	LIV. PROG. E	N. PROG. 2301	NOME FILE: HE12-P03P002STRCP02_A.dwg	REVISIONE: A	SCALA: VARIE
CODICE ELAB: P03P002STRCP02					

C				
A	EMISSIONE	Ottobre 2023	ARCH. MAURO SASSO	ING. GAETANO BANIERI
B	REDAZIONE			
REV.	DESCRIZIONE	DATA	REDATTO	VERIFICATO