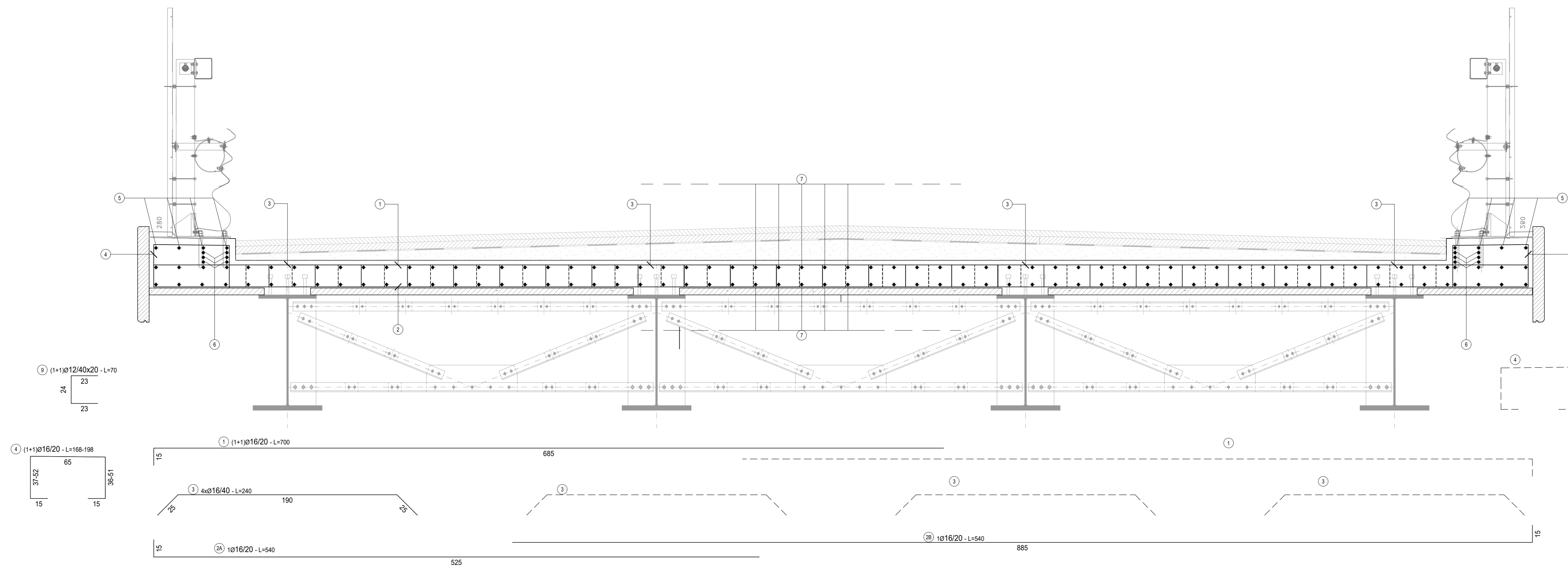
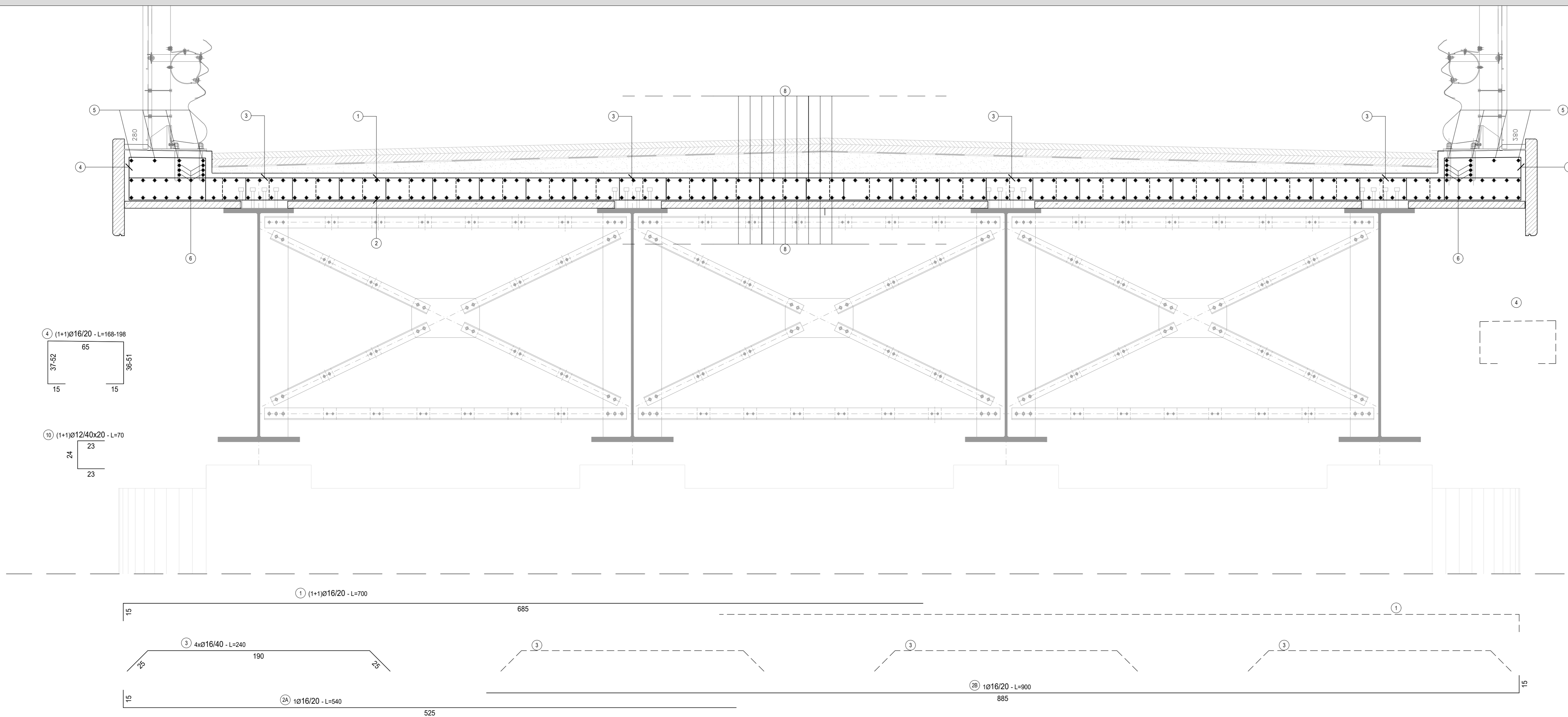


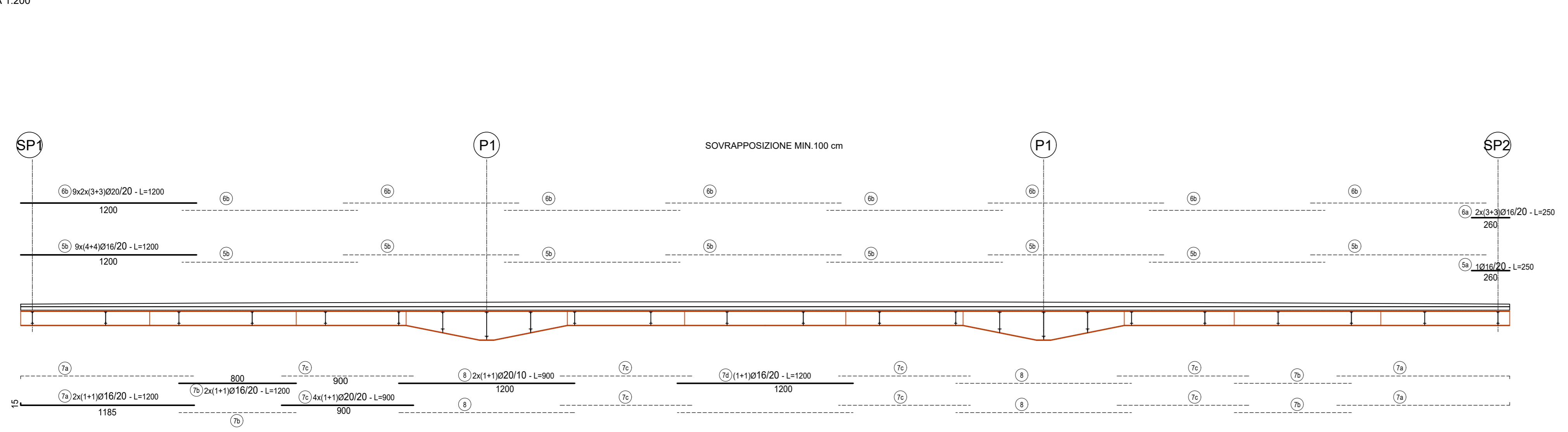
SEZIONE TRASVERSALE TIPO (META' SEZIONE)  
SCALA 1:20



SEZIONE TRASVERSALE IN CORRISPONDENZA DELLA PILA (META' SEZIONE)  
SCALA 1:20



SEZIONE LONGITUDINALE  
SCALA 1:200



DISTINTA FERRI DI ARMATURA  
SCALA -----

SOLETTA IMPALCATO											
POS	NOTA	φ [mm]	PASSO [cm]	A [cm]	B [cm]	C [cm]	D [cm]	L [cm]	N. Bar.	L.TOT [cm]	KG
1	1+1	16	20	685	25	-	-	710	1016	721360	11 379,71
2A	1	16	20	525	15	-	-	540	508	274320	4 327,50
2B	1	16	20	885	15	-	-	900	508	457200	7 212,49
3	4	16	40	25	190	25	-	240	1016	243840	3 846,66
4	1+1	16	20	-	-	-	-	183	1016	185928	2 933,06
5a	1	16	20	250	-	-	-	250	8	2000	31,55
5b	9x4	16	20	1200	-	-	-	1200	72	86400	1 362,99
6a	2x(3+3)	16	20	260	-	-	-	260	12	3120	49,22
6b	9x(3+3)	16	20	1200	-	-	-	1200	108	129600	2 044,49
7 a	2x(1+1)	16	20	1185	15	-	-	1200	240	288000	4 543,30
7 b	2x(1+1)	16	20	1200	-	-	-	1200	240	288000	4 543,30
7 c	4x(1+1)	20	20	900	-	-	-	900	480	432000	10 643,37
7 d	(1+1)	16	20	1200	-	-	-	1200	120	144000	2 271,65
8	2x(1+1)	20	10	1200	-	-	-	1200	480	576000	14 197,82
9	1+1	12	40x20	23	24	23	-	70	15240	1066800	9 466,40
<b>PESO TOTALE ARMATURA [kg]</b>										<b>78 858,55</b>	

TABELLA RIEPILOGATIVA DIAMETRI		
φ [mm]	L.TOT [cm]	KG
10	0	0,00
12	1066800	9 466,40
16	2823768	44 545,96
20	1008000	24 846,19
<b>TOT (KG)</b>		<b>78 858,55</b>

RICHIAMI AD ALTRI ELABORATI  
PER LA DEFINIZIONE DELLE CARATTERISTICHE DEI MATERIALI **HE06 - P03P002STRSC01**

**ANAS S.p.A.**  
Direzione Tecnica

LAVORI DI COLLEGAMENTO TRA LA S.S.11 A MAGENTA E LA TANGENZIALE OVEST DI MILANO  
VARIANTE DI ABBIATEGRASSO E ADEGUAMENTO IN SEDE DEL TRATTO ABBIATEGRASSO-VIGEVANO FINO AL PONTE SUL FIUME TICINO  
1° STRALCIO DA MAGENTA A VIGEVANO - TRATTA C  
**PROGETTO ESECUTIVO - COD. MI608**

<b>STUDIO CORONA</b>	<b>UNING</b>	<b>SETAC</b>	<b>ARKE</b>	<b>DOTT. GEOL. DANIELLO</b>
Ing. Renato Del Prete	Ing. Massimo Roversi	Prof. Ing. Luigi Montebello	Ing. Gianluca Cocchiello	Prof. Ing. Carlo Ligabue
VISTO IL RESPONSABILE DEL PROCEDIMENTO				
INTEGRATORE DELLE PRESTAZIONI SPECIALISTICHE				
GEOLOGO				
IL COORDINATORE DELLA SICUREZZA IN FASE DI PROGETTAZIONE				
<b>HE13</b>				
<b>H - PROGETTO STRUTTURALE OPERE PRINCIPALI</b>				
<b>HE - P002 - PONTE ROGGIA TICINELLO</b>				
<b>ARMATURA SOLETTA</b>				
CODICE PROGETTO	LIV. PROG.	N. PROG.	NOME FILE	REVISIONE
LO203	E	2301	HE13-P03P002STRAR01_A.dwg	A
PROGETTO	ELAB.	ELAB.	ELAB.	ELAB.
LO203	E	2301	P03P002STRAR01	A
C				
B				
A	EMISSIONE	12	1066800	9 466,40
REV.	DESCRIZIONE	DATA	REDAITTO	VERIFICATO