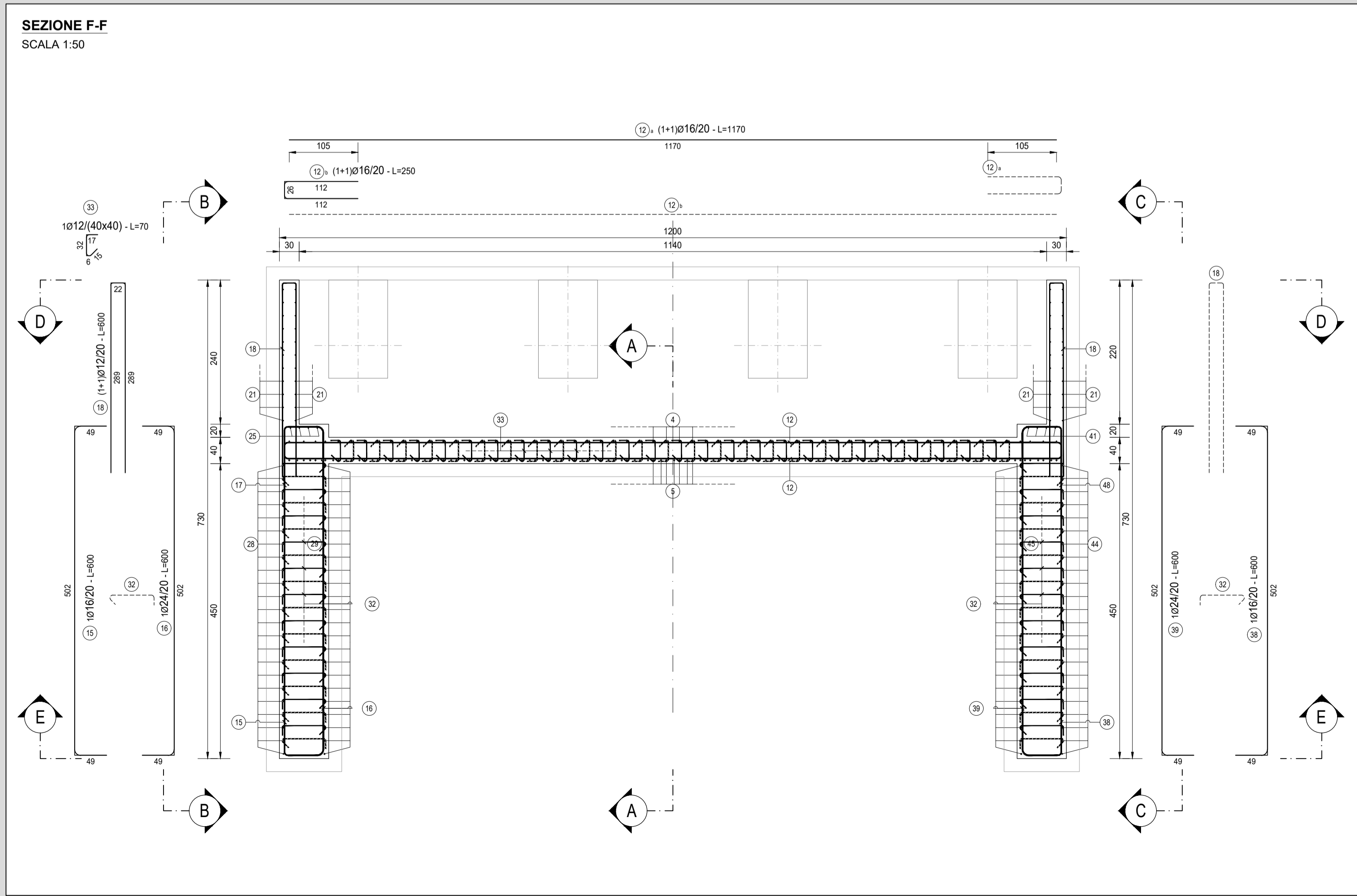


SPALLA A													
TIPO	POS	NOTA	φ [mm]	PASSO [cm]	A [cm]	B [cm]	C [cm]	D [cm]	L [cm]	N. Bar.	L.TOT [cm]	KG	
A	4	1	16	20	20	330	-	-	350	60	21000	331.28	
A	5	1	20	10	40	330	-	-	370	118	43660	1 076.18	
A	13	1	16	20	63	537	-	-	600	10	6000	94.65	
A	14	1	24	20	63	597	-	-	660	10	6600	234.26	
A	20	b	16	80x80	44	106	-	-	150	12	1800	28.40	
A	28	1	16	20	62	348	-	-	410	23	9430	148.76	
A	29	1	16	20	62	348	-	-	410	23	9430	148.76	
A	36	1	16	20	63	537	-	-	600	10	6000	94.65	
A	37	1	24	20	63	597	-	-	660	10	6600	234.26	
A	44	1	16	20	62	348	-	-	410	23	9430	148.76	
A	45	1	16	20	62	348	-	-	410	23	9430	148.76	
B	2	1	26	20	64	272	64	-	400	59	23600	983.10	
B	3	1	16	80x80	39	272	39	-	350	31	10850	171.16	
B	6	1	16	20	150	30	150	-	180	60	10800	170.37	
B	9	b	16	20	116	268	116	-	500	18	9000	141.98	
B	12	b	16	20	112	26	112	-	250	14	3500	55.21	
B	15	1	16	49	502	49	-	-	600	9	5400	85.19	
B	16	1	24	49	502	49	-	-	600	9	5400	191.67	
B	18	1+1	12	20	289	22	289	-	600	8	4800	42.59	
B	19	b	1+1	20	20	106	188	106	-	400	26	10400	266.35
B	21	1+1	12	20	145	145	20	-	310	22	6820	60.52	
B	24	1	12	-	49	502	49	-	600	2	1200	10.65	
B	27	1	16	20	129	62	129	-	320	23	7360	116.11	
B	38	1	16	49	502	49	-	-	600	9	5400	85.19	
B	39	1	24	49	502	49	-	-	600	9	5400	191.67	
B	40	1	12	-	49	502	49	-	600	2	1200	10.65	
B	43	1	16	20	129	62	129	-	320	23	7360	116.11	
C	9	a	1+1	16	20	1170	-	-	1170	18	21060	332.23	
C	12	a	1+1	16	20	1170	-	-	1170	14	16380	258.40	
C	19	a	1+1	20	20	1170	-	-	1170	26	30420	749.82	
C	20	a	1	16	80x80	1170	-	-	1170	6	7020	110.74	
C	22	4+4	12	-	650	-	-	-	650	8	5200	46.14	
C	25	4	12	-	240	-	-	-	240	4	960	8.52	
C	41	4	12	-	240	-	-	-	240	4	960	8.52	
E	32	1	12	40x40	12	6	67	15	100	220	22000	195.22	
E	33	1	12	40x40	15	6	32	17	70	90	6300	55.90	
vedi disegno	1	1	26	20	-	-	-	-	730	59	43070	1 794.16	
vedi disegno	7	1	12	20	-	-	-	-	100-130	53	115	1.02	
vedi disegno	8	1	12	20	-	-	-	-	100-130	53	115	1.02	
PESO TOTALE ARMATURA [kg]												8 938.95	

TABELLA RIEPILOGATIVA		
φ [mm]	L.TOT [cm]	KG
12	49670	440.75
16	176850	2 786.72
20	84480	2 082.35
24	24000	851.87
26	66670	2 777.26
TOT (KG)		8 938.95

RICHIAMI AD ALTRI ELABORATI
PER LA DEFINIZIONE DELLE CARATTERISTICHE DEI MATERIALI **HE06 - P03PO02STRSC01**



ANAS S.p.A.
Direzione Tecnica

LAVORI DI COLLEGAMENTO TRA LA S.S.11 A MAGENTA E LA TANGENZIALE OVEST DI MILANO
VARIANTE DI ABBATEGRASSO E ADEGUAMENTO IN SEDE DEL TRATTO ABBATEGRASSO-VIGEVANO FINO AL PONTE SUL FIUME TICINO
1° STRALCIO DA MAGENTA A VIGEVANO - TRATTA C

PROGETTO ESECUTIVO - COD. MI608

STUDIO CORONA Ing. Renato Vaira Cof. Ing. Vaira Tecnica e Progettazione P. 000100	UNING CONSORZIO GA&M Prof. Ing. Matteo Ranieri Cof. Ing. Ranieri Bari e provincia P. 1137	SETAC s.r.l. Trasporti Ambientali Contrattori Prof. Ing. Luigi Monterisi Cof. Ing. Monterisi Bari e provincia P. 1171	ARKE INGEGNERIA S.p.A. Ing. Giacomino Anagnano Cof. Ing. Anagnano Bari e provincia P. 010	DOTT. GEOL. DANILIO GALLO Dot. Geol. Danilo Gallo Cof. Ing. Gallo Bari e provincia P. 010
--	--	---	---	--

VISTO: IL RESPONSABILE DEL PROCEDIMENTO
Dot. Ing. Giuseppe Danilo MALGERI

INTEGRATORE DELLE PRESTAZIONI SPECIALISTICHE
Ing. Fabrizio BAJETTI

GEOLOGO
Prof. Ing. Geol. Luigi MONTERISI

IL COORDINATORE DELLA SICUREZZA IN FASE DI PROGETTAZIONE
Ing. Gianluca CICIRIELLO

HE18
H - PROGETTO STRUTTURALE OPERE PRINCIPALI
HE - PO02 - PONTE ROGGIA TICINELLO
ARMATURA SPALLA A - TAVOLA 02 DI 02

CODICE PROGETTO	NOME FILE	REVISIONE	SCALA:
LO203	HE18-P03PO02STRAR03_A.dwg	A	1:50
PROGETTO	ELAB.	ELAB.	ELAB.
LO203	E	2301	P03CV02STRAR03

REV.	DESCRIZIONE	DATA	REDATTO	VERIFICATO	APPROVATO
C					
B					
A	EMISSIONE	Ottobre 2023	ARCH. MAURO SASSO	ING. GAETANO RANIERI	ING. FABRIZIO BAJETTI