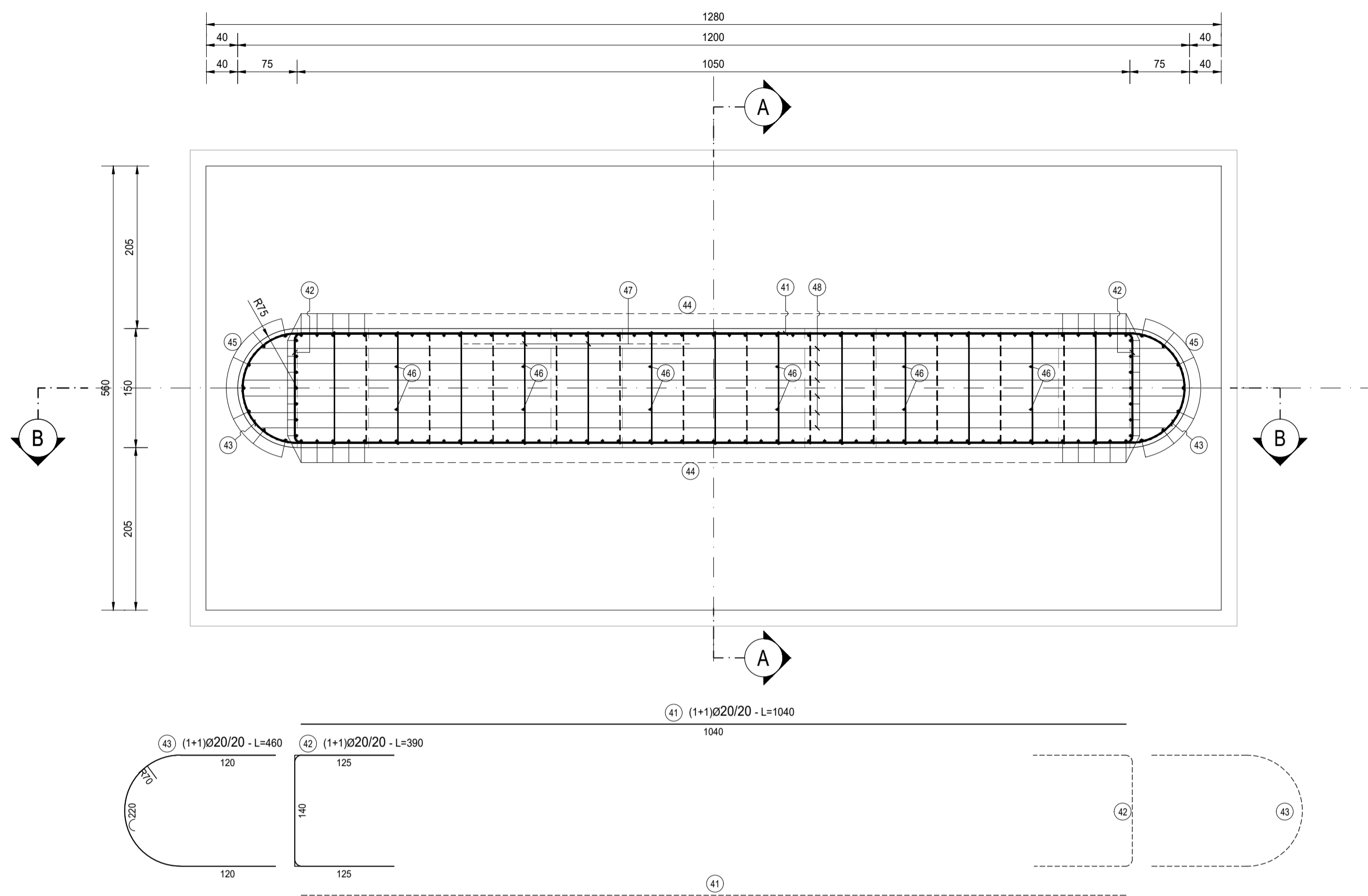


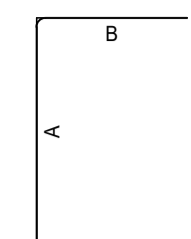
PIANTA ARMATURA
SCALA 1:50



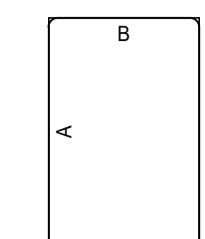
ELEVAZIONE PILA 2												
TIPO	POS	NOTA	φ [mm]	PASSO [cm]	A [cm]	B [cm]	C [cm]	D [cm]	L [cm]	N. Bar.	L.TOT [cm]	KG
C	41	1+1	20	20	1040	-	-	-	1040	60	62400	1 538.10
B	42	1+1	20	20	125	140	125	-	390	60	23400	576.79
vedi disegno	43	1+1	20	20	30	-	-	-	460	60	27600	680.31
A	44	1+1	26	-	25	605	-	-	630	120	75600	3 149.25
A	45	7+7	26	-	25	605	-	-	630	14	8820	367.41
A	46	6+6	20	20	25	605	-	-	630	12	7560	186.35
E	47	1	12	40x40	12	6	142	15	175	465	81375	722.09
C	48 a	6	20	-	1120	-	-	-	1120	6	6720	165.64
A	48 b	6+6	20	-	60	140	-	-	200	12	2400	59.16
B	49	1	20	20	107	136	107	-	350	53	18550	457.24
PESO TOTALE ARMATURA [kg]											7 902.34	

TABELLA RIEPILOGATIVA		
φ [mm]	L.TOT [cm]	KG
12	81375	722.09
16	0	0.00
20	148630	3 663.58
26	84420	3 516.67
TOT (KG)		7 902.34

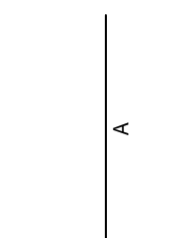
FERRI TIPO A



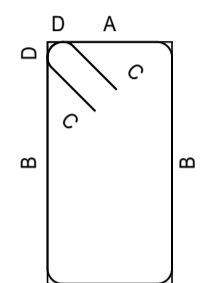
FERRI TIPO B



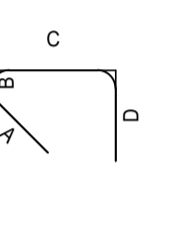
FERRI TIPO C



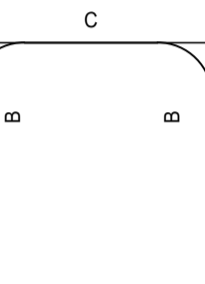
FERRI TIPO D



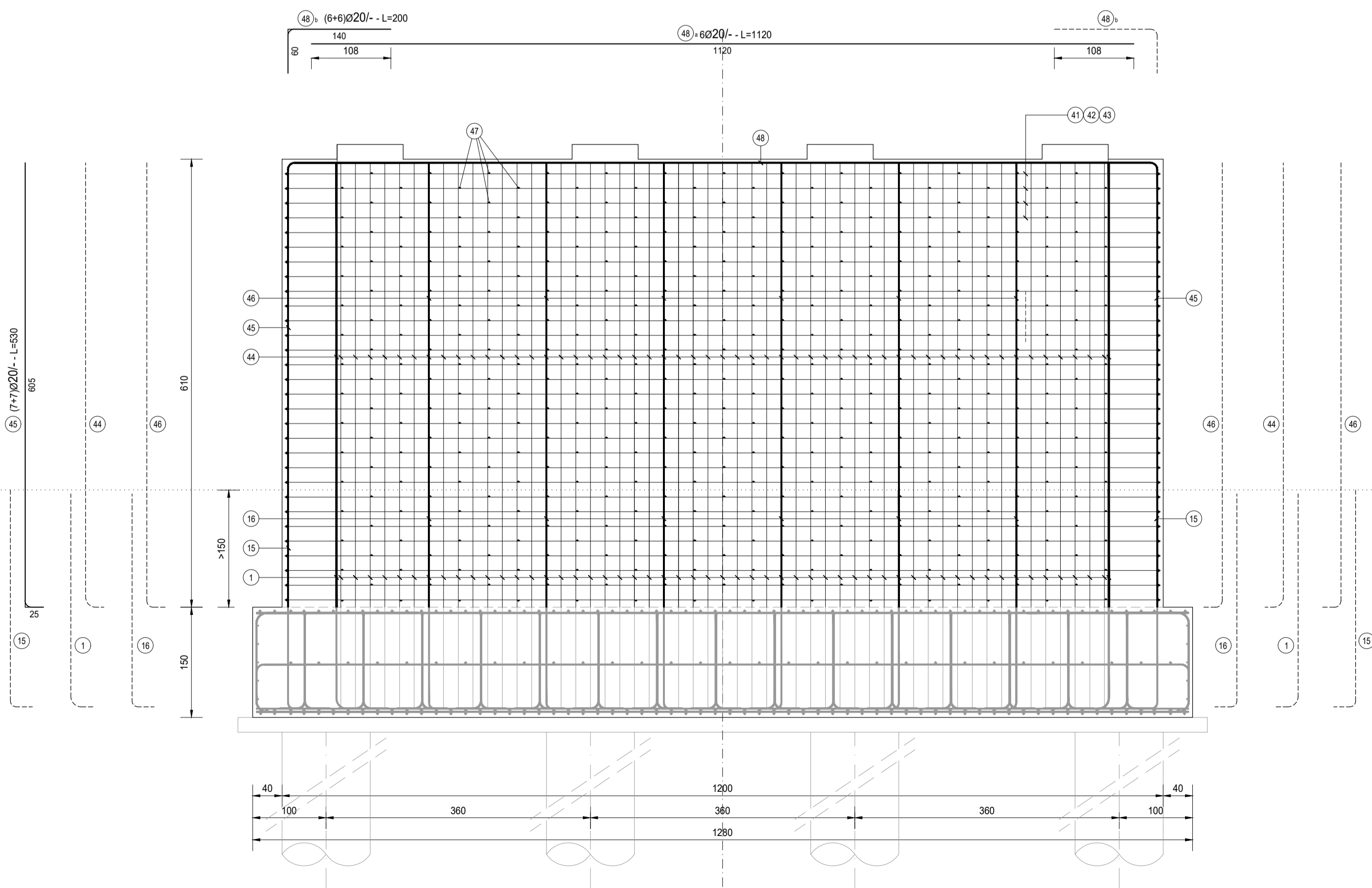
FERRI TIPO E



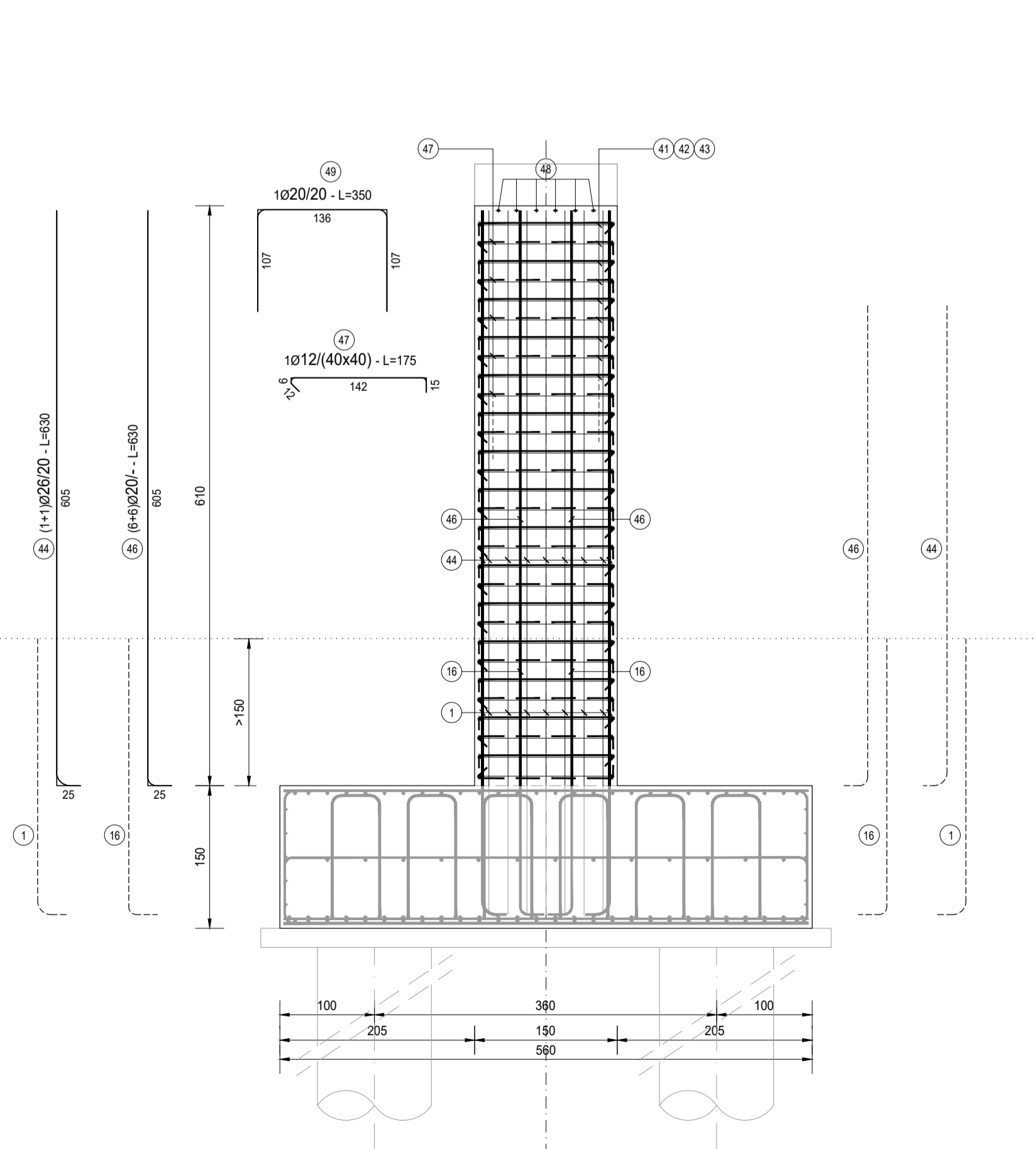
FERRI TIPO F



SEZIONE B-B
SCALA 1:50



SEZIONE A-A
SCALA 1:50



RICHIAMI AD ALTRI ELABORATI

PER LA DEFINIZIONE DELLE CARATTERISTICHE DEI MATERIALI

HE06 - P03PO02STRSC01



LAVORI DI COLLEGAMENTO TRA LA S.S.11 A MAGENTA E LA TANGENZIALE OVEST DI MILANO

VARIANTE DI ABBATEGRASSO E ADEGUAMENTO IN SEDE DEL TRATTO ABBATEGRASSO-VIGEVANO FINO AL PONTE SUL FIUME TICINO

1° STRALCIO DA MAGENTA A VIGEVANO - TRATTA C

PROGETTO ESECUTIVO - COD. MI608

STUDIO CORONA Ing. Renato Vaira Cofide Ing. S.p.A. Torino e Provincia P. 011310	UNING Cofide Ing. S.p.A. Torino e Provincia P. 011310	ING. REMATO DEL PRETE Ing. Renato Chi Priolo Cofide Ing. S.p.A. Torino e Provincia P. 011310	ECOPLAN Arch. Nicoletta Fratini Cofide Ing. S.p.A. Torino e Provincia P. 011310	GE Arch. Nicoletta Fratini Cofide Ing. S.p.A. Torino e Provincia P. 011310
ING. REMATO VAIRO Cofide Ing. S.p.A. Torino e Provincia P. 011310	SETAC Società di Ingegneria e Architettura Trasporti Ambiente Costruzioni	ARKE RUCONERA S.p.A. Cofide Ing. S.p.A. Torino e Provincia P. 011310	DOTT. GEOL. DANILLO GALLO Cofide Ing. S.p.A. Torino e Provincia P. 011310	DOTT. GEOL. DANILLO GALLO Cofide Ing. S.p.A. Torino e Provincia P. 011310
VISTO: IL RESPONSABILE DEL PROCEDIMENTO 	INTEGRATORE DELLE PRESTAZIONI SPECIALISTICHE 	GEOLOGO 	IL COORDINATORE DELLA SICUREZZA IN FASE DI PROGETTAZIONE 	
Dot. Ing. Giuseppe Danilo MALGERI	Ing. Fabrizio BAJETTI	Prof. Ing. Geol. Luigi MONTERISI	Ing. Gianluca CICIRIELLO	

HE27

H - PROGETTO STRUTTURALE OPERE PRINCIPALI
HE - PO02 - PONTE ROGGIA TICINELLO
ARMATURA PILA 02 - ELEVAZIONE

CODICE PROGETTO	NOME FILE	REVISIONE	SCALA:
PROGETTO	HE27-P03PO02STRAR09_A.dwg		
LO203	2301	A	1:50
C			
B			
A	EMISSIONE	Ottobre 2023	ARCH. MAURO SASSO ING. GAETANO RANIERI ING. FABRIZIO BAJETTI
REV.	DESCRIZIONE	DATA	REDDATTO VERIFICATO APPROVATO