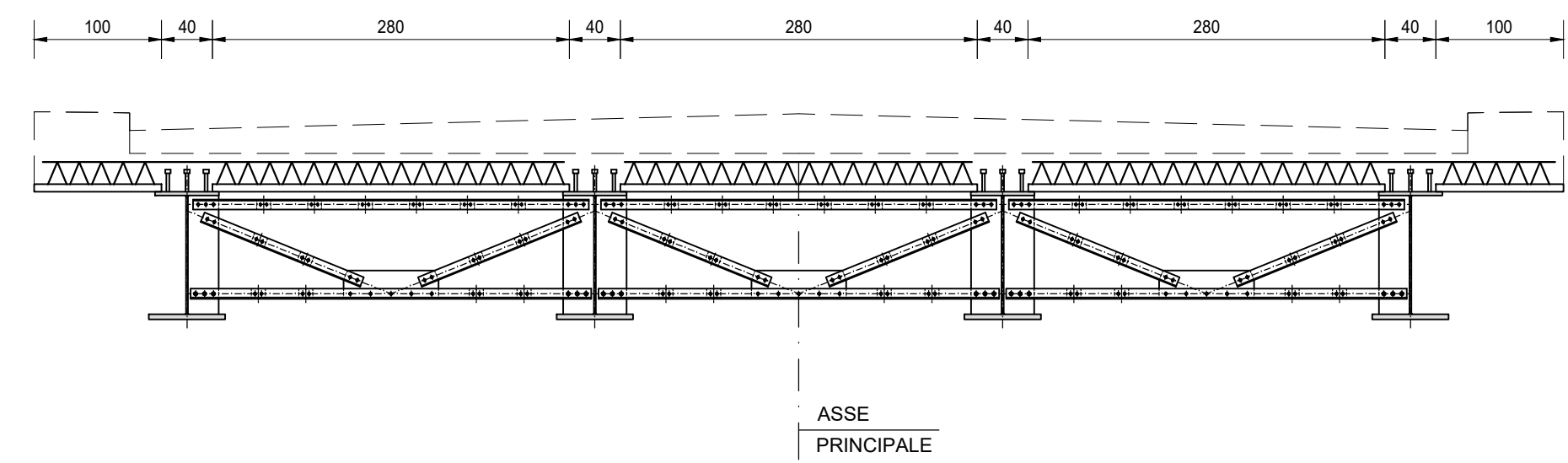
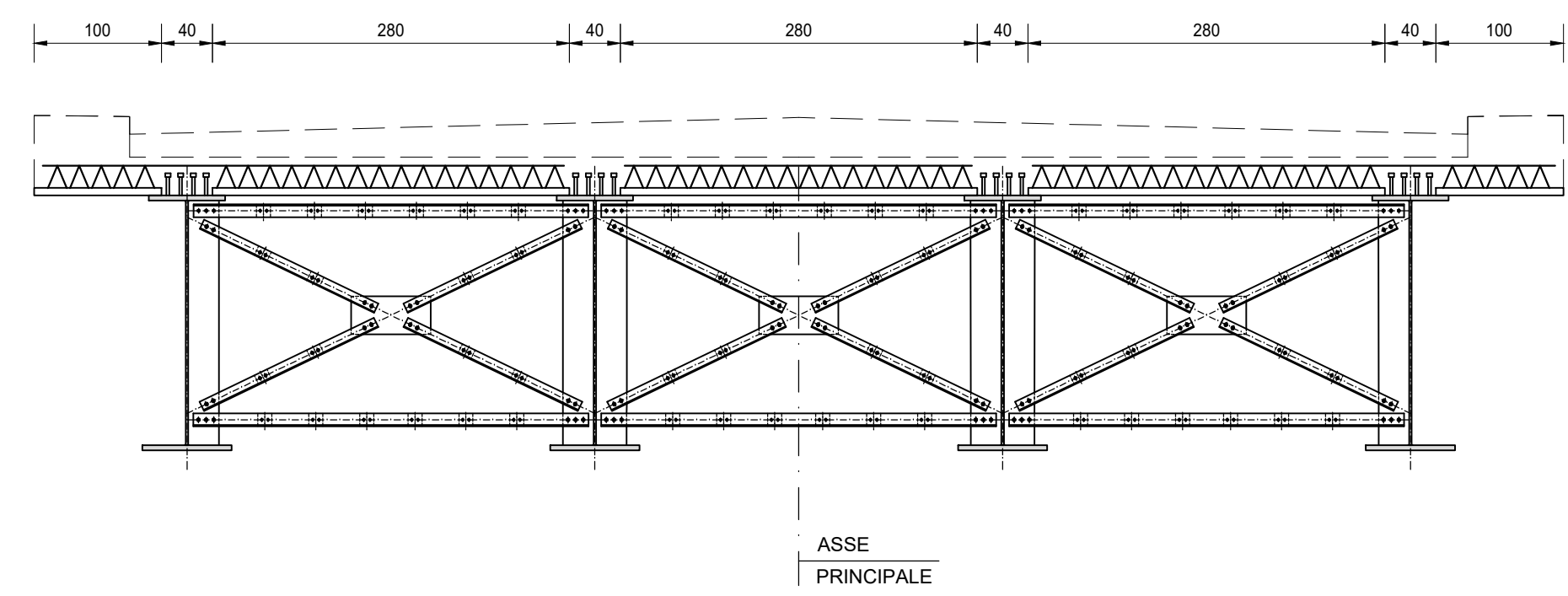


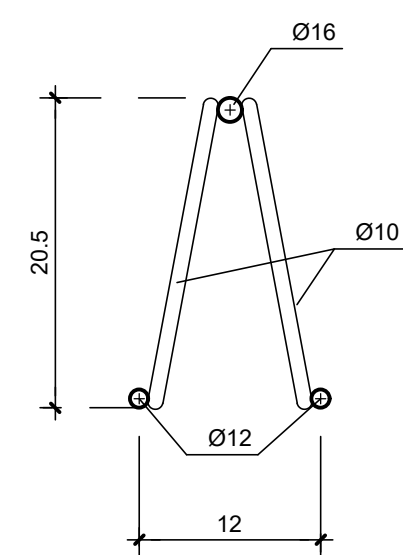
SEZIONE TRASVERSALE TIPO  
SCALA 1:50



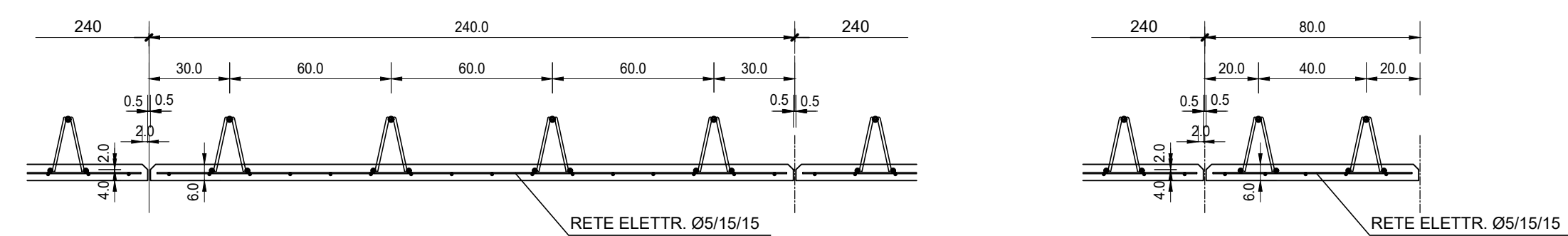
SEZIONE TRASVERSALE IN CORRISPONDENZA DELLA PILA  
SCALA 1:50



PARTICOLARE TRALICCIO  
SCALA 1:5

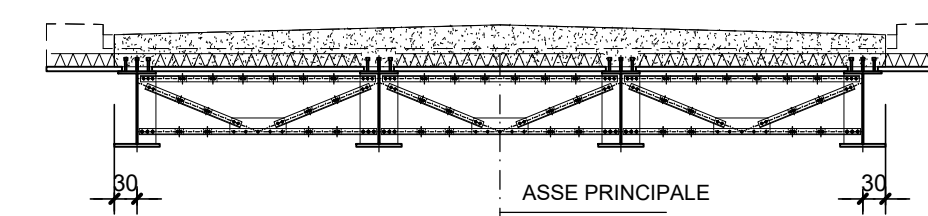


SEZIONE PREDALLES  
SCALA 1:20



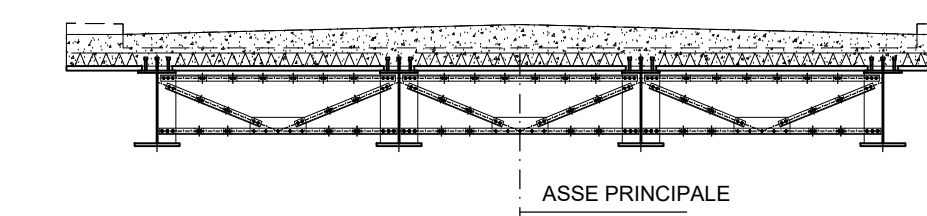
SEQUENZA OPERATIVA - SEZIONE TRASVERSALE PRIMA FASE  
SCALA 1:100

PRIMA FASE:  
a) POSIZ. PREDALLES  
b) POSIZIONARE L'ARMATURA AGGIUNTIVA  
c) GETTO DI PRIMA FASE FINO A 0,30 m OLTRE ASSE TRAVE



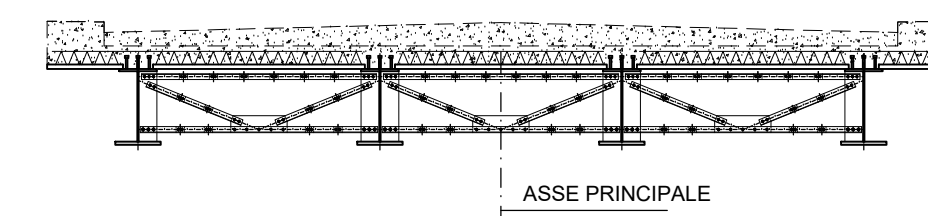
SEQUENZA OPERATIVA - SEZIONE TRASVERSALE SECONDA FASE  
SCALA 1:100

SECONDA FASE:  
GETTO SOLETTA

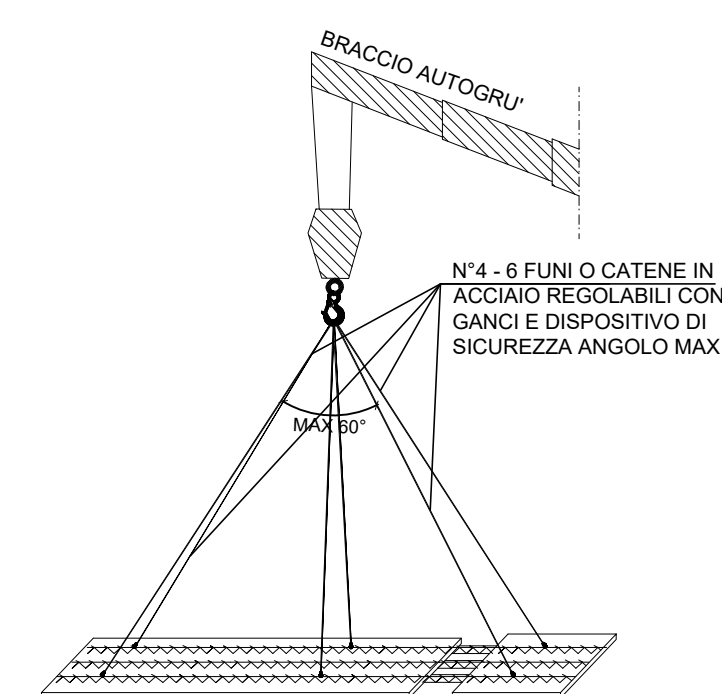


SEQUENZA OPERATIVA - SEZIONE TRASVERSALE TERZA FASE  
SCALA 1:100

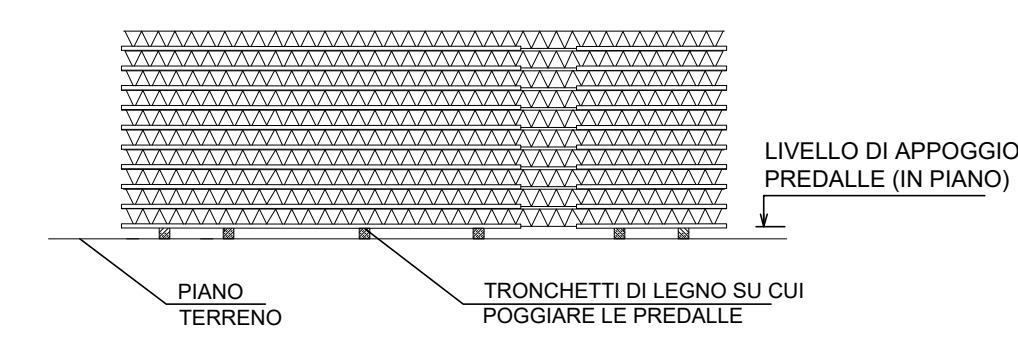
TERZA FASE FASE:  
GETTO CORDOLI



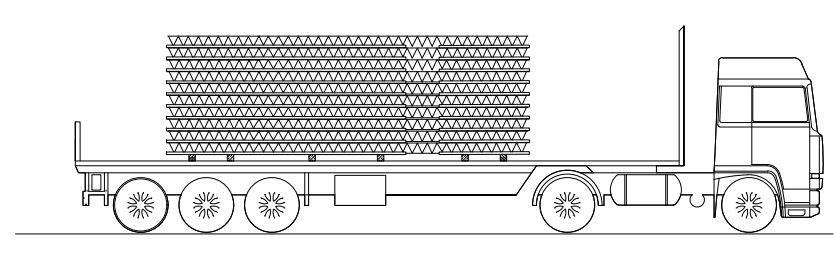
SCHEMI DI SOLLEVAMENTO  
SCALA .....



SCHEMA DI STOCCAGGIO  
SCALA .....



SCHEMA DI TRASPORTO  
SCALA .....



NOTA BENE

LE PREDALLE TRALICCIATE E LA SOLETTA SONO STATE PROGETTATE CON RIFERIMENTO A UN VARCO DI ESTREMITA' ALLE SPALLE DI LARGHEZZA PARI A 40CM. LO SBALZO NECESSARIO A RACCORDARE IL DENTE DELLA SPALLA AL REALE VARCO DI GIUNTO DOVRA' ESSERE DETERMINATO IN FUNZIONE DELLE CARATTERISTICHE DEL REALE GIUNTO DI DILATAZIONE FORNITO IN CANTIERE

RICHIAMI AD ALTRI ELABORATI

PER LA DEFINIZIONE DELLE CARATTERISTICHE DEI MATERIALI **HF06 - P03P003STRSC01**

**ANAS S.p.A.**  
Direzione Tecnica

**LAVORI DI COLLEGAMENTO TRA LA S.S.11 A MAGENTA E LA TANGENZIALE OVEST DI MILANO**  
**VARIANTE DI ABBIEATEGRASSO E ADEGUAMENTO IN SEDE DEL TRATTO ABBIEATEGRASSO-VIGEVANO FINO AL PONTE SUL FIUME TICINO**  
**1° STRALCIO DA MAGENTA A VIGEVANO - TRATTA C**  
**PROGETTO ESECUTIVO - COD. MI608**

<b>STUDIO CORONA</b> Ing. Renato Vanni Arch. Roberto Vanni	<b>ING. RENATO DEL PRETE</b> Ing. Valerio Spigari Arch. Roberto Vanni	<b>ECOPLAN</b> Arch. Nicola Furlan Arch. Roberto Vanni	<b>EG</b> Arch. Roberto Vanni Arch. Roberto Vanni
<b>UNING</b> Prof. Ing. Matteo Romani Arch. Roberto Vanni	<b>SETAC</b> Prof. Ing. Luigi Monteberti Arch. Roberto Vanni	<b>ARKE</b> Arch. Roberto Vanni Arch. Roberto Vanni	<b>DOTT. GIORGIO DANZI</b> Arch. Roberto Vanni Arch. Roberto Vanni

VISTO IL RESPONSABILE DEL PROCEDIMENTO: *Giuseppe D'Amico*  
INGEGNERE DELLE PRESTAZIONI SPECIALISTICHE: *Fabrizio Buetti*  
GEOLOGO: *Luigi Monteberti*  
IL COORDINATORE DELLA SICUREZZA IN FASE DI PROGETTAZIONE: *Giuseppe Cocchietti*

**HF12**  
**H - PROGETTO STRUTTURALE OPERE PRINCIPALI**  
**HF - P003 - PONTE NAVIGLIO BEREGUARDO**  
**PIANTA E SEZIONI PREDALLES**

CODICE PROGETTO: <b>LO203</b>	NOME FILE: <b>HF12-P03P003STRCP02_A.dwg</b>	REVISIONE: <b>A</b>	SCALA: <b>VARIE</b>
PROGETTO: <b>E</b>	ELABORAZIONE: <b>P03P003STRCP02</b>	DATA: <b>12/03/2023</b>	REDAZIONE: <b>ING. FABRIZIO BUETTI</b>
REVISIONE: <b>A</b>	DESCRIZIONE: <b>EMISSIONE</b>	DATA: <b>12/03/2023</b>	VERIFICAZIONE: <b>ING. GAETANO BANER</b>
REVISIONE: <b>B</b>	DESCRIZIONE: <b>APPROVATO</b>	DATA: <b>12/03/2023</b>	VERIFICAZIONE: <b>ING. FABRIZIO BUETTI</b>