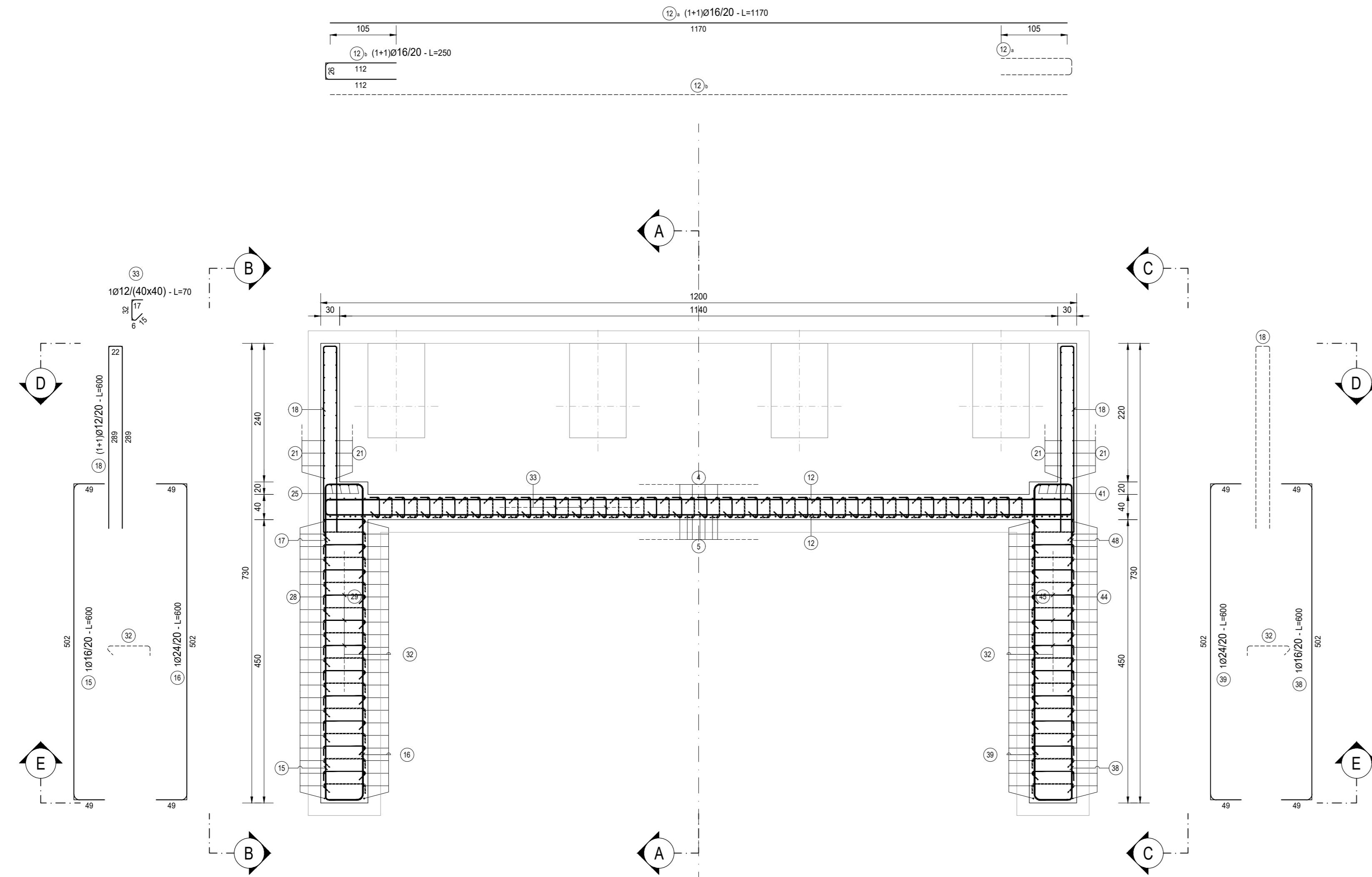
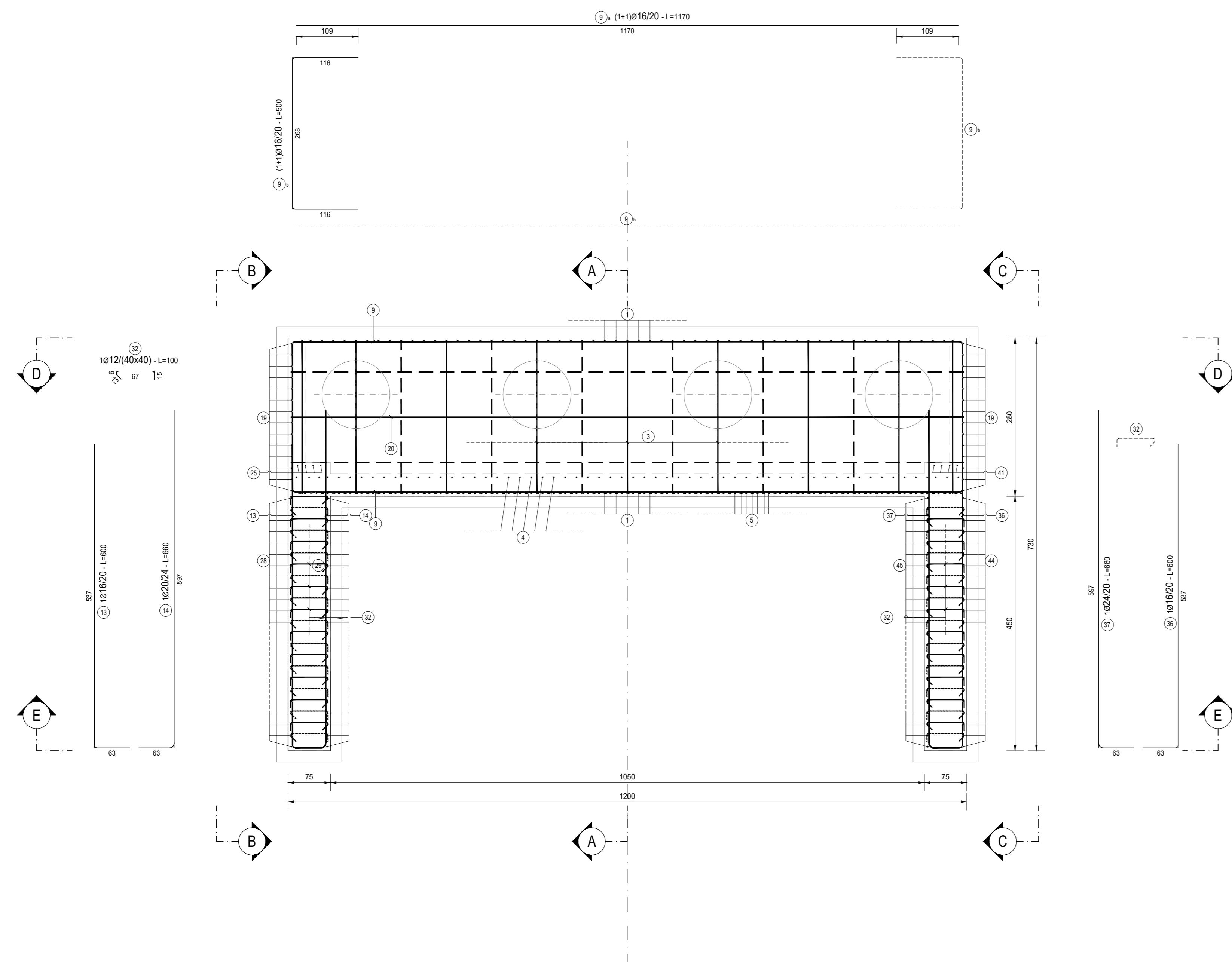


SEZIONE F-F
SCALA 1:50



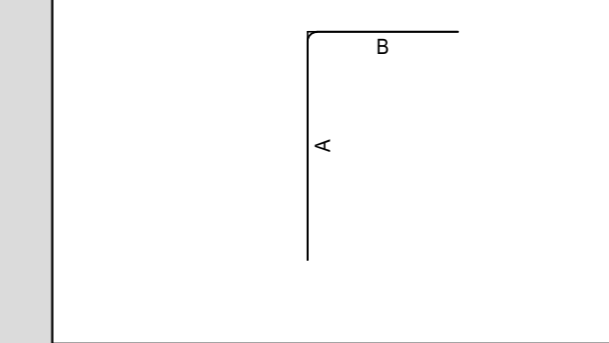
SEZIONE G-G
SCALA 1:50



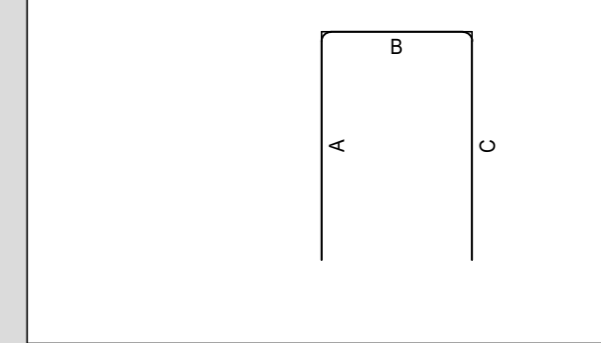
TIPO	POS	NOTA	φ [mm]	PASSO [cm]	SPALLA A					L. [cm]	N. Bar.	L.TOT [cm]	KG
					A [cm]	B [cm]	C [cm]	D [cm]					
A	4	1	16	20	20	330	-	-	350	60	2100	331.28	
A	5	1	20	10	40	330	-	-	370	118	4265	1076.16	
A	13	1	16	20	63	537	-	-	600	10	6000	94.65	
A	14	1	24	20	63	597	-	-	660	10	6600	234.26	
A	20	b	1+1	16	80x80	44	106	-	-	150	12	1800	28.40
A	28	1	16	20	62	348	-	-	410	23	9430	148.76	
A	29	1	16	20	62	348	-	-	410	23	9430	148.76	
A	36	1	16	20	63	537	-	-	600	10	6000	94.65	
A	37	1	24	20	63	597	-	-	660	10	6600	234.26	
A	44	1	16	20	62	348	-	-	410	23	9430	148.76	
A	45	1	16	20	62	348	-	-	410	23	9430	148.76	
B	2	1	26	20	64	272	64	-	400	58	23600	963.10	
B	3	1	16	80x80	38	272	39	-	350	31	10850	171.16	
B	6	1	16	20	150	30	150	-	180	60	10800	170.37	
B	9	b	1+1	16	20	116	268	116	-	500	18	9000	141.98
B	12	b	1+1	16	20	112	26	112	-	250	14	3500	55.21
B	15	1	16	49	502	49	-	-	600	9	5400	85.19	
B	16	1	24	49	502	49	-	-	600	9	5400	191.67	
B	18	1+1	12	20	289	22	289	-	600	8	4800	42.59	
B	19	b	1+1	20	20	106	106	-	400	26	10400	256.35	
B	21	1+1	12	20	145	145	20	-	310	22	6820	60.52	
B	24	1	12	-	49	502	49	-	600	2	1200	10.65	
B	27	1	16	20	129	62	129	-	320	23	7360	116.11	
B	38	1	16	49	502	49	-	-	600	9	5400	85.19	
B	39	1	24	49	502	49	-	-	600	9	5400	191.67	
B	40	1	12	-	49	502	49	-	600	2	1200	10.65	
B	43	1	16	20	129	62	129	-	320	23	7360	116.11	
C	9	a	1+1	16	20	1170	-	-	1170	18	21060	332.23	
C	12	a	1+1	16	20	1170	-	-	1170	14	16380	258.40	
C	19	a	1+1	20	20	1170	-	-	1170	26	24420	748.62	
C	20	a	1	16	80x80	1170	-	-	1170	6	7020	110.74	
C	22	4+4	12	-	650	-	-	-	650	8	5200	46.14	
C	25	4	12	-	240	-	-	-	240	4	960	8.52	
C	41	4	12	-	240	-	-	-	240	4	960	8.52	
E	32	1	12	40x40	12	6	67	15	100	220	22000	195.22	
E	33	1	12	40x40	15	6	32	17	70	90	6300	55.90	
vedi disegno	1	1	26	20	-	-	-	-	730	58	43070	1794.16	
vedi disegno	7	1	12	20	-	-	-	-	100-130	53	115	1.02	
vedi disegno	8	1	12	20	-	-	-	-	100-130	53	115	1.02	
PESO TOTALE ARMATURA [kg]												8 938.95	

TABELLA RIEPILOGATIVA		
φ [mm]	L.TOT [cm]	KG
12	46670	440.75
16	176650	2786.72
20	84480	2082.35
24	24000	651.87
26	66670	2777.26
TOT (KG)		8 938.95

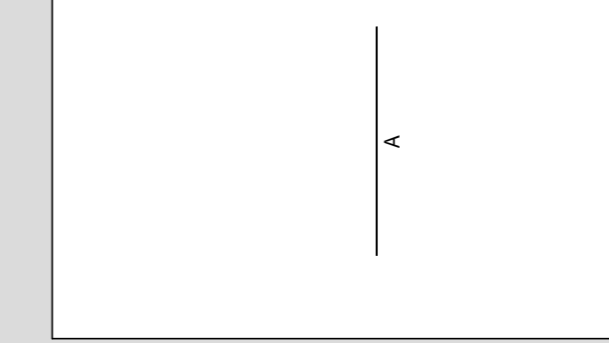
FERRI TIPO A



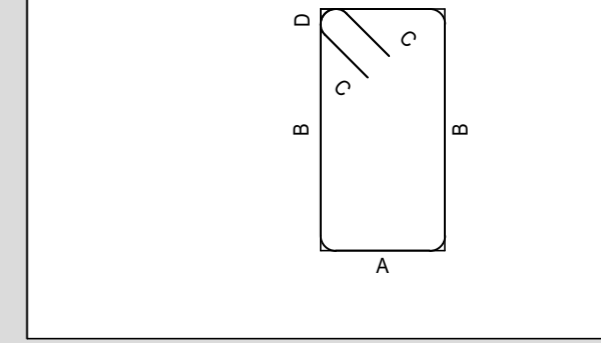
FERRI TIPO B



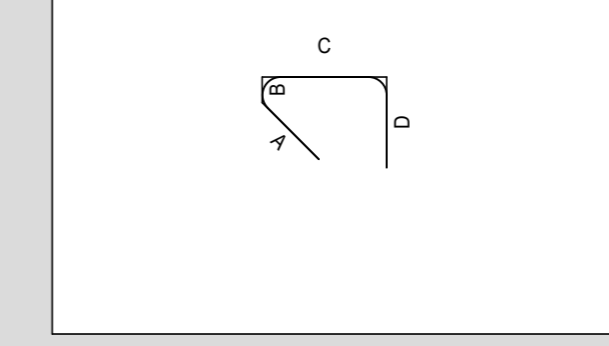
FERRI TIPO C



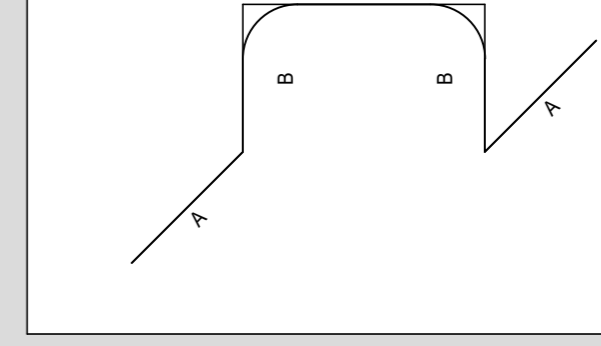
FERRI TIPO D



FERRI TIPO E



FERRI TIPO F



RICHIAMI AD ALTRI ELABORATI
PER LA DEFINIZIONE DELLE CARATTERISTICHE DEI MATERIALI **HE06 - P03P003STRSC01**

ANAS S.p.A.
Direzione Tecnica

LAVORI DI COLLEGAMENTO TRA LA S.S.11 A MAGENTA E LA TANGENZIALE OVEST DI MILANO

VARIANTE DI ABBIATEGRASSO E ADEGUAMENTO IN SEDE DEL TRATTO ABBIATEGRASSO-VIGEVANO FINO AL PONTE SUL FIUME TICINO

1° STRALCIO DA MAGENTA A VIGEVANO - TRATTA C

PROGETTO ESECUTIVO - COD. MI608

STUDIO CORONA Ing. Renato Vanni Arch. Roberto Vanni	UNING Ing. Renato Vanni Arch. Roberto Vanni	SETAC Prof. Ing. Luigi Monteberti	ARKE Ing. Giancarlo Agostini	EG Ing. Gabriele Innocenti	DOTT. GEOL. DANIO SALLU Dott. Carlo Enrico Gallo
VISTO IL RESPONSABILE DEL PROCEDIMENTO <i>Giuseppe D'Alagni</i> Dott. Ing. Giuseppe D'Alagni		INTEGRATORE DELLE PRESTAZIONI SPECIALISTICHE <i>Fabrizio Baetti</i> Ing. Fabrizio BAUETTI		GEOLOGO <i>Luigi Monteberti</i> Prof. Ing. GIUSEPPE MONTEBERTI	
		IL COORDINATORE DELLA SICUREZZA IN FASE DI PROGETTAZIONE <i>Giancarlo Agostini</i> Ing. Giancarlo AGOSTINI			

HF18

H - PROGETTO STRUTTURALE OPERE PRINCIPALI
HF - P003 - PONTE NAVIGLIO BEREGUARDO
ARMATURA SPALLA A - TAVOLA 02 DI 02

PROGETTO	LIV. PROG.	N. PROG.	NOME FILE	REVISIONE	SCALA
LO203	E	2301	HF18-P03P003STRAR03_A.dwg	A	1:50
CODICE ELAB.	CODICE ELAB. P03P003STRAR03				
C					
B					
A	EMISSIONE	10 ottobre 2023	ARCH. MAURO SASSO	ING. GAETANO BANIERI	ING. FABRIZIO BAUETTI
REV.	DESCRIZIONE	DATA	REDATTO	VERIFICATO	APPROVATO