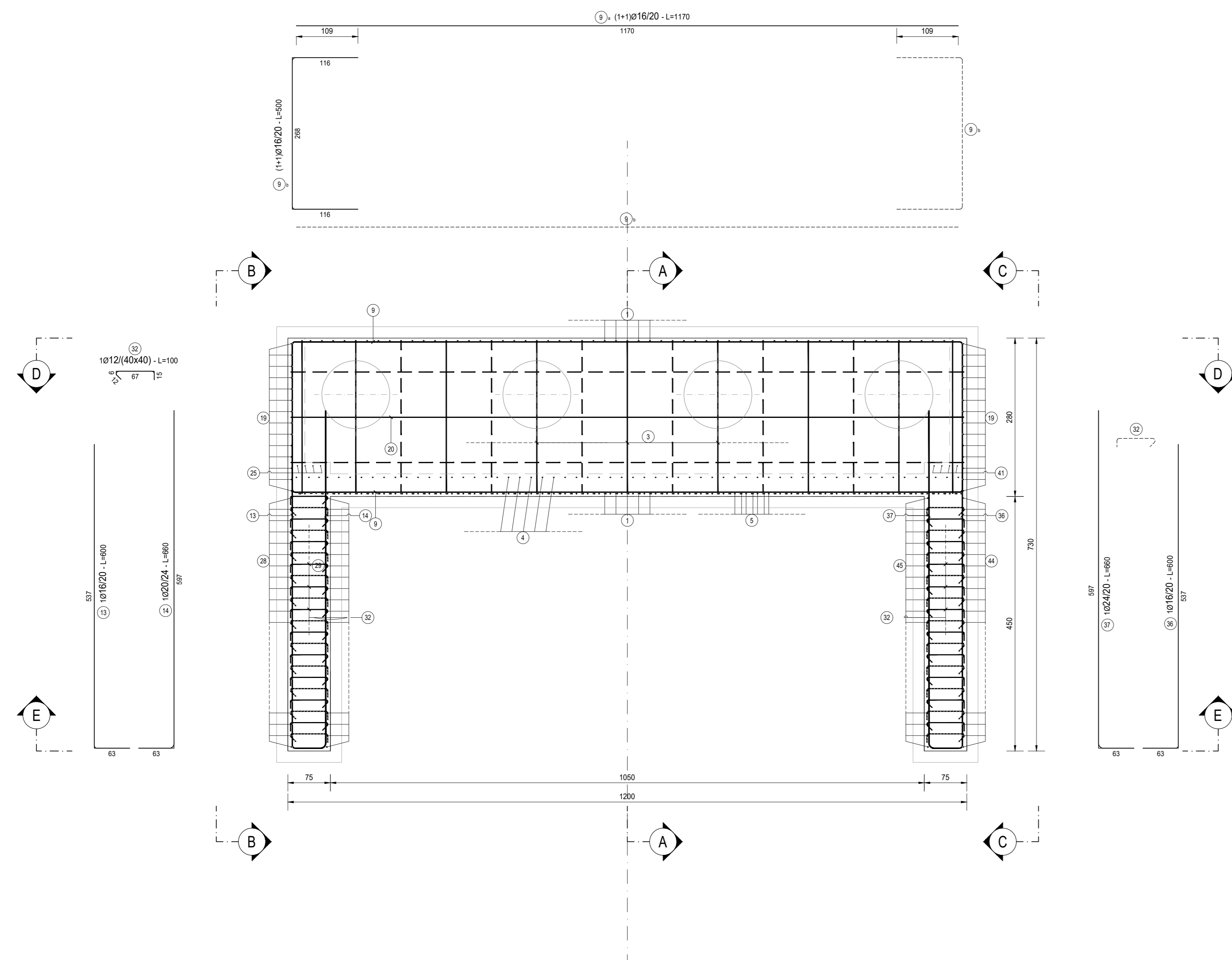
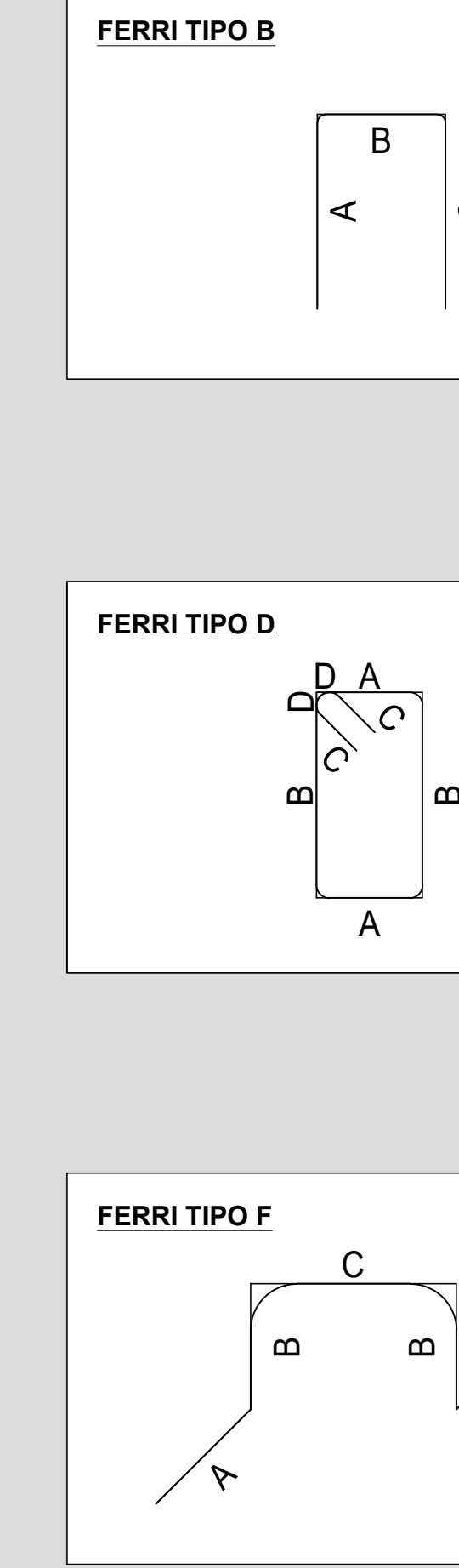
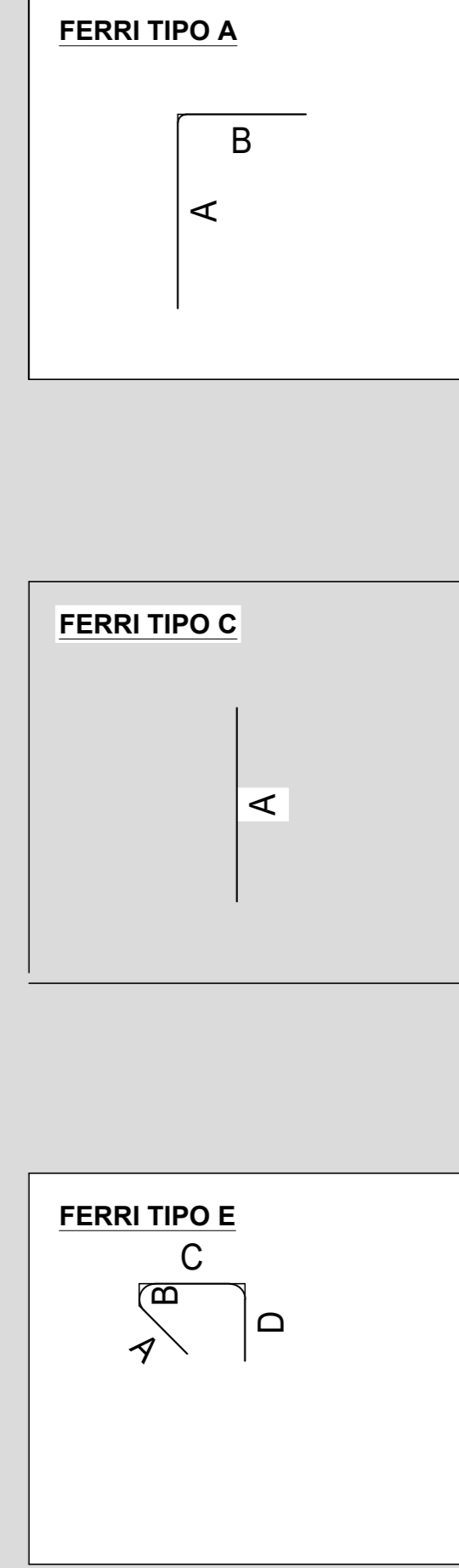


TIPO	POS	NOTA	φ [mm]	PASSO [cm]	SPALLA B					N. Bar.	L. TOT [cm]	KG
					A [cm]	B [cm]	C [cm]	D [cm]	L [cm]			
A	4	1	16	20	23	330	-	-	350	60	2100	331.28
A	5	1	20	10	40	330	-	-	370	118	43660	1 076.18
A	13	1	16	20	63	537	-	-	600	10	6000	94.65
A	14	1	24	20	63	597	-	-	660	10	6600	234.26
A	20 b	1+1	16	80x80	44	106	-	-	150	12	1800	28.40
A	28	1	16	20	62	348	-	-	410	23	9430	148.76
A	29	1	16	20	62	348	-	-	410	23	9430	148.76
A	36	1	16	20	63	537	-	-	600	10	6000	94.65
A	37	1	24	20	63	597	-	-	660	10	6600	234.26
A	44	1	16	20	62	348	-	-	410	23	9430	148.76
A	45	1	16	20	62	348	-	-	410	23	9430	148.76
B	2	1	28	20	64	272	64	-	400	59	23800	363.10
B	3	1	16	80x80	39	272	39	-	350	31	10850	171.16
B	6	1	16	20	150	30	150	-	180	60	10800	170.37
B	9 b	1+1	16	20	116	268	116	-	500	18	9000	141.96
B	12 b	1+1	16	20	112	26	112	-	250	14	3500	55.21
B	15	1	16	49	502	49	-	-	600	9	5400	85.19
B	16	1	24	49	502	49	-	-	600	9	5400	191.67
B	18	1+1	12	20	289	22	289	-	600	6	4800	42.59
B	19 b	1+1	20	20	106	188	106	-	400	26	10400	256.35
B	21	1+1	12	20	145	145	20	-	310	22	6820	60.52
B	24	1	12	-	49	502	49	-	600	2	1200	10.65
B	27	1	16	20	129	62	129	-	320	23	7360	116.11
B	38	1	16	49	502	49	-	-	600	9	5400	85.19
B	39	1	24	49	502	49	-	-	600	9	5400	191.67
B	43	1	12	49	502	49	-	-	600	2	1200	10.65
B	43	1	16	20	129	62	129	-	320	23	7360	116.11
C	9 a	1+1	16	20	1170	-	-	-	1170	18	21060	332.23
C	12 a	1+1	16	20	1170	-	-	-	1170	14	16380	256.40
C	19 a	1+1	20	20	1170	-	-	-	1170	26	30420	749.92
C	20 a	1	16	80x80	1170	-	-	-	1170	6	7020	110.74
C	22	4+4	12	-	650	-	-	-	650	8	5200	46.14
C	25	4	12	-	240	-	-	-	240	4	960	8.52
C	41	4	12	-	240	-	-	-	240	4	960	8.52
E	32	1	12	40x40	12	6	67	15	100	220	22000	195.22
E	33	1	12	40x40	15	6	32	17	70	90	6300	55.90
vedi disegno	1	1	28	20	-	-	-	-	730	59	43070	1 794.16
vedi disegno	7	1	12	20	-	-	-	-	100-130	53	115	1.02
vedi disegno	8	1	12	20	-	-	-	-	100-130	53	115	1.02
PESO TOTALE ARMATURA [kg]												
8 938.95												

TABELLA RIPILOGATIVA		
φ [mm]	L. TOT [cm]	KG
12	45670	440.75
16	176650	2 786.72
20	84490	2 082.35
24	24000	851.87
28	66670	2 777.26
TOT (KG)		8 938.95



NOTE
LE POSIZIONI 10, 11, 17, 23, 26, 30, 31, 34, 35, 42, 46, 47 E 48 NON ESISTONO

RICHIAMI AD ALTRI ELABORATI
PER LA DEFINIZIONE DELLE CARATTERISTICHE DEI MATERIALI **HF06 - P03P003STRSC01**

ANAS S.p.A.
Direzione Tecnica

LAVORI DI COLLEGAMENTO TRA LA S.S.11 A MAGENTA E LA TANGENZIALE OVEST DI MILANO

VARIANTE DI ABBIATEGRASSO E ADEGUAMENTO IN SEDE DEL TRATTO ABBIATEGRASSO-VIGEVANO FINO AL PONTE SUL FIUME TICINO

1° STRALCIO DA MAGENTA A VIGEVANO - TRATTA C

PROGETTO ESECUTIVO - COD. MI608

STUDIO CORONA Ing. Renato Vanni Arch. Massimo Pavesi	UNING Ing. Renato Vanni Arch. Massimo Pavesi	SETAC Prof. Ing. Luigi Montebelli	ARKE Ing. Gianluca Corbelli	ECOPLAN Ing. Gianluca Corbelli	EG Ing. Gianluca Corbelli
VISTO IL RESPONSABILE DEL PROCEDIMENTO <i>Giuseppe Dato MALGERI</i>		INTEGRATORE DELLE PRESTAZIONI SPECIALISTICHE Ing. Fabrizio BAETTI	GEOLOGO Prof. Ing. Giuseppe Luigi MONTEBELLI	IL COORDINATORE DELLA SICUREZZA IN FASE DI PROGETTAZIONE Ing. Gianluca CORBELLIO	

HF21

H - PROGETTO STRUTTURALE OPERE PRINCIPALI
HF - P003 - PONTE NAVIGLIO BEREGUARDO
ARMATURA SPALLA B - TAVOLA 02 DI 02

CODICE PROGETTO	NOME FILE	REVISIONE	SCALA:
PROGETTO	HF21-P03P003STRAR05_A.dwg		
ELAB.			

PROGETTO	LIV. PROG.	N. PROG.	CODICE ELAB.	DATA	REDAITTO	VERIFICATO	APPROVATO
LO2003	E	2301	P03P003STRAR05		A		

REV.	DESCRIZIONE	DATA	REDAITTO	VERIFICATO	APPROVATO
A	EMISIONE	Ottobre 2023	ARCH MAURO	ING. GAETANO BANERI	ING. FABRIZIO BAETTI