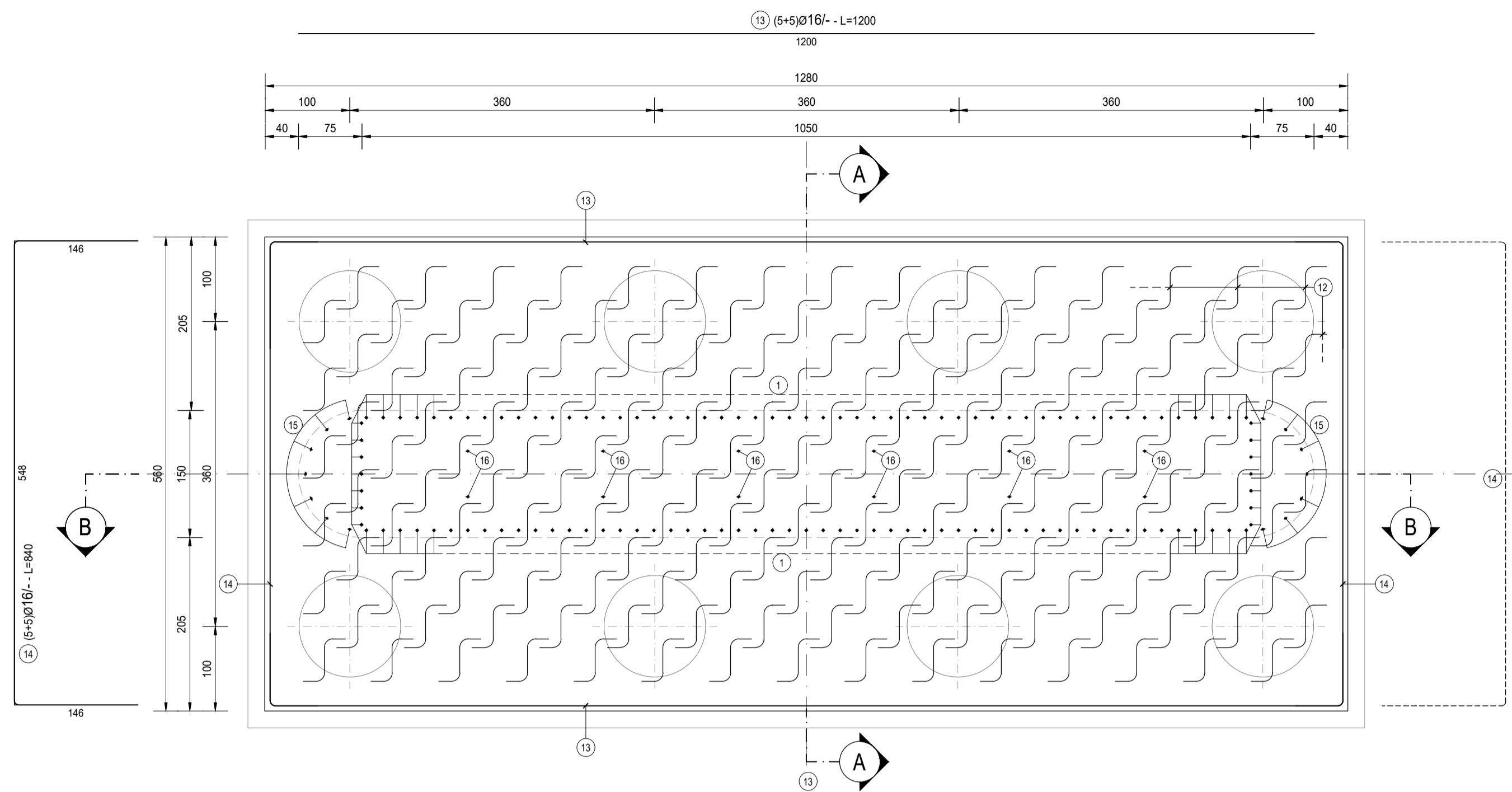
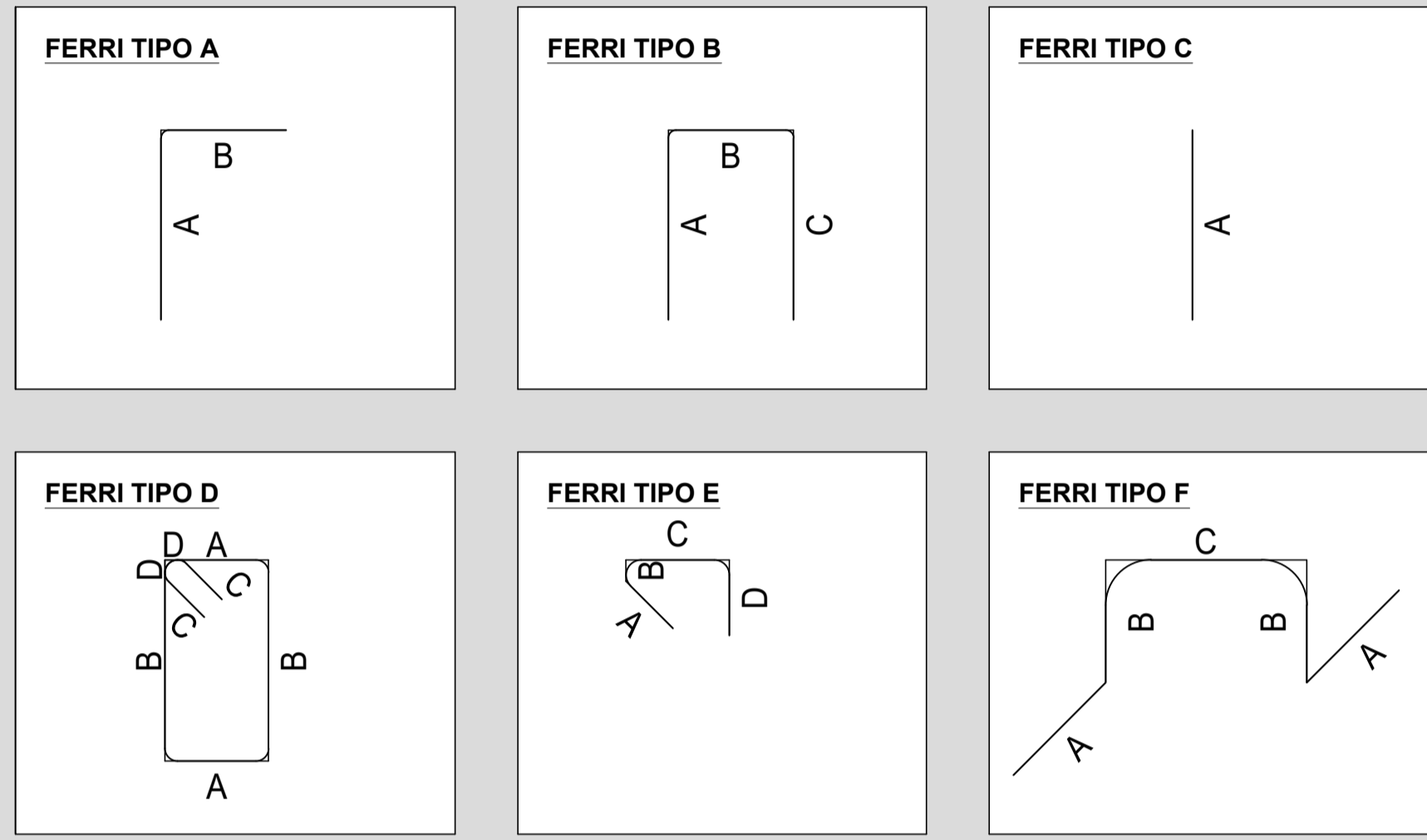


PIANTA
SCALA 1:50

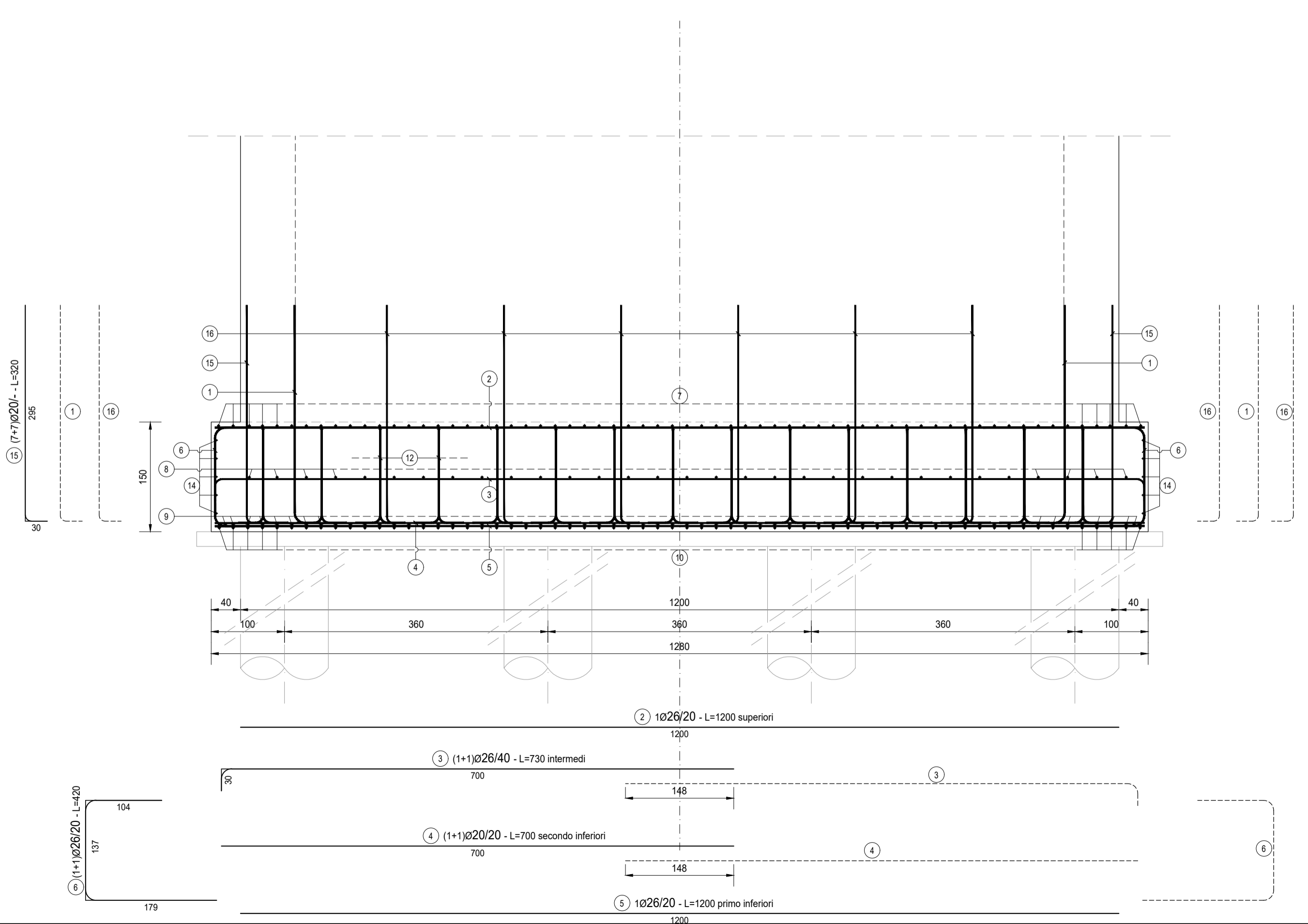


FONDAZIONE PILA												
TIPO	POS	NOTA	Ø [mm]	PASSO [cm]	A [cm]	B [cm]	C [cm]	D [cm]	L [cm]	N. Bar.	L.TOT [cm]	KG
A	1	1+1	26	20	30	290	-	-	320	120	38400	1 599.62
A	3	1+1	26	40	30	700	-	-	730	26	18980	790.65
A	15	7+7	20	-	30	290	-	-	320	14	4480	110.43
A	16	6+6	20	-	30	290	-	-	320	12	3840	94.65
B	6	1+1	26	20	179	137	104	-	420	56	23520	979.77
B	8	1	26	20	29	552	29	-	610	31	18910	787.73
B	11	1+1	20	20	64	142	144	-	350	128	44800	1 104.28
B	14	5+5	16	-	146	548	146	-	840	10	8400	132.51
C	2	1	26	20	1200	-	-	-	1200	28	33600	1 399.67
C	4	1+1	20	20	700	-	-	-	700	56	39200	966.24
C	5	1	26	20	1200	-	-	-	1200	56	67200	2 799.34
C	7	1	26	20	550	-	-	-	550	64	35200	1 466.32
C	9	1	20	20	550	-	-	-	550	64	35200	867.64
C	10	1	26	20	550	-	-	-	550	64	35200	1 466.32
C	13	5+5	16	-	1200	-	-	-	1200	10	12000	189.30
F	12	1	26	80x40	25	130	50	-	360	180	64800	2 699.36
PESO TOTALE ARMATURA [kg]											17 453.83	

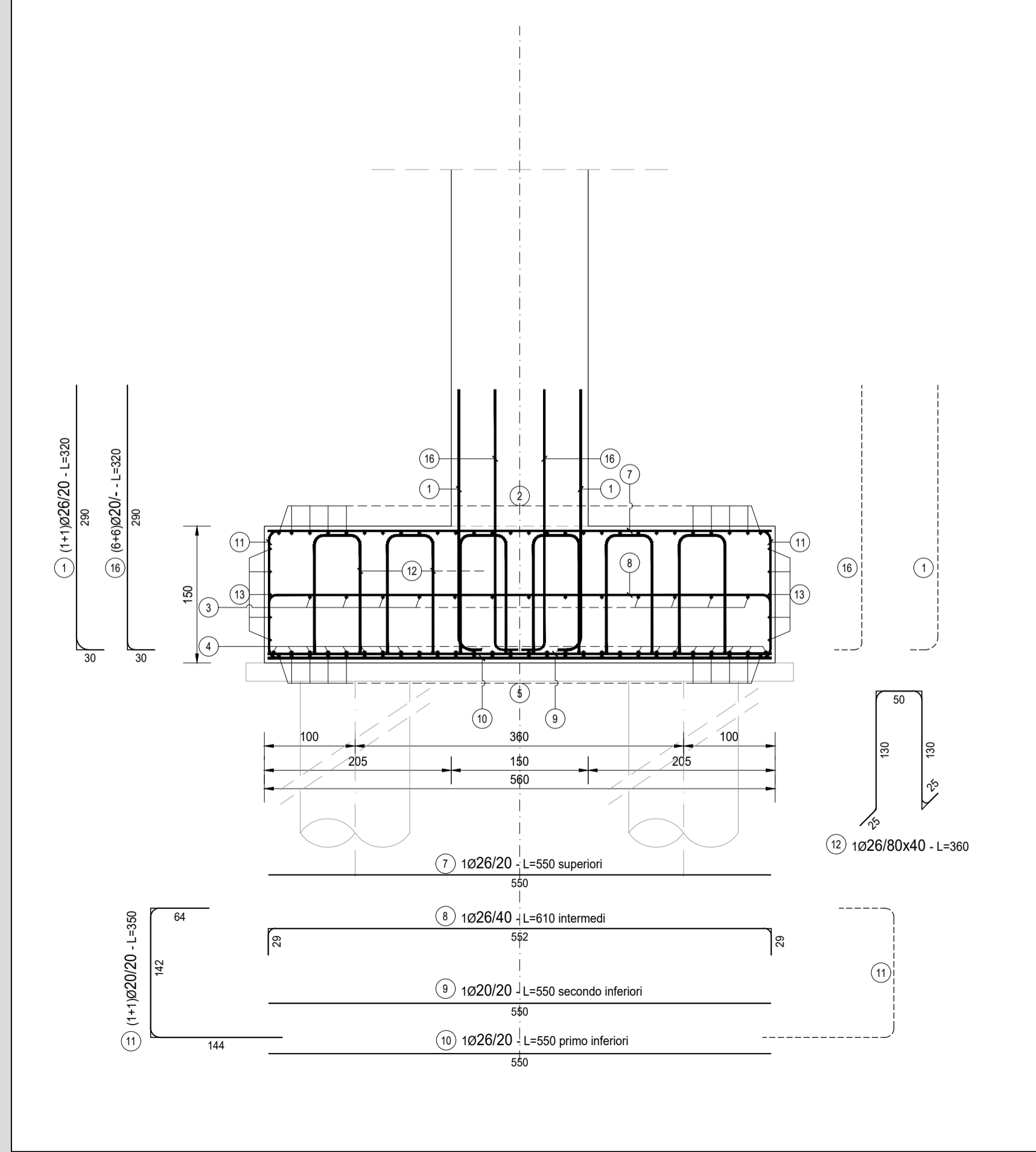
TABELLA RIEPILOGATIVA		
Ø [mm]	L.TOT [cm]	KG
12	0	0.00
16	20400	321.82
20	127520	3 143.24
26	335810	13 988.77
TOT (KG)		17 453.83



SEZIONE B-B
SCALA 1:50



SEZIONE A-A
SCALA 1:50



RICHIAMI AD ALTRI ELABORATI
PER LA DEFINIZIONE DELLE CARATTERISTICHE DEI MATERIALI **HF06 - P03P003STRSC01**

ANAS S.p.A.
Direzione Tecnica

LAVORI DI COLLEGAMENTO TRA LA S.S.11 A MAGENTA E LA TANGENZIALE OVEST DI MILANO
VARIANTE DI ABBATEGRASSO E ADEGUAMENTO IN SEDE DEL TRATTO ABBATEGRASSO-VIGEVANO FINO AL PONTE SUL FIUME TICINO
1° STRALCIO DA MAGENTA A VIGEVANO - TRATTA C

PROGETTO ESECUTIVO - COD. MI608

STUDIO CORONA Ing. Renato Vaira Cofide Ing. di Torino e Provincia P.A. 20211	ING. REMATO DEL PRETE Ing. Renato Del Prete Cofide Ing. di Torino e Provincia P.A. 20211	ECOPLAN Arch. Nicoletta Frattini Cofide Ing. di Torino e Provincia P.A. 20211	EG EGG Engineering & Consulting S.r.l. Ing. Gabriele Invernici Cofide Ing. di Torino e Provincia P.A. 20211
UNING Cofide Ing. di Torino e Provincia P.A. 20211 Ing. Matteo Ranieri Cofide Ing. di Torino e Provincia P.A. 20211	SETAC SETAC S.p.A. Trasporti Ambiente Costruzioni Prof. Ing. Luigi Montersì Cofide Ing. di Torino e Provincia P.A. 20211	ARKE ARKE S.p.A. Ingegneria S.p.A. Ing. Giacomino Angerano Cofide Ing. di Torino e Provincia P.A. 20211	DOTT. GEOL. DANILLO GALLO Dot. Geol. Danilo Gallo Cofide Ing. di Torino e Provincia P.A. 20211

VISTO IL RESPONSABILE DEL PROCEDIMENTO
Dot. Ing. Giuseppe Danilo MALGERI

INTEGRATORE DELLE PRESTAZIONI SPECIALISTICHE
Ing. Fabrizio BAJETTI

GEOLOGO
Prof. Ing. Geol. Luigi MONTERISI

IL COORDINATORE DELLA SICUREZZA IN FASE DI PROGETTAZIONE
Ing. Gianluca CICIRIELLO

HF23
H - PROGETTO STRUTTURALE OPERE PRINCIPALI
HF - P003 - PONTE NAVIGLIO BEREGUARDO
ARMATURA PILA 01 - FONDAZIONE

CODICE PROGETTO	NOME FILE	REVISIONE	SCALA:
PROGETTO	HF23-P03P003STRAR06_A.dwg		
LIV. PROD.	N. PROD.		
LO203	E 2301	A	1:50
CODICE ELAB.			
P03P003STRAR06			

C				
B				
A	EMISSIONE	Ottobre 2023	ARCH. MAURO SASSO	ING. GAETANO RANIERI
REV.	DESCRIZIONE	DATA	REDATTO	VERIFICATO
				ING. FABRIZIO BAJETTI