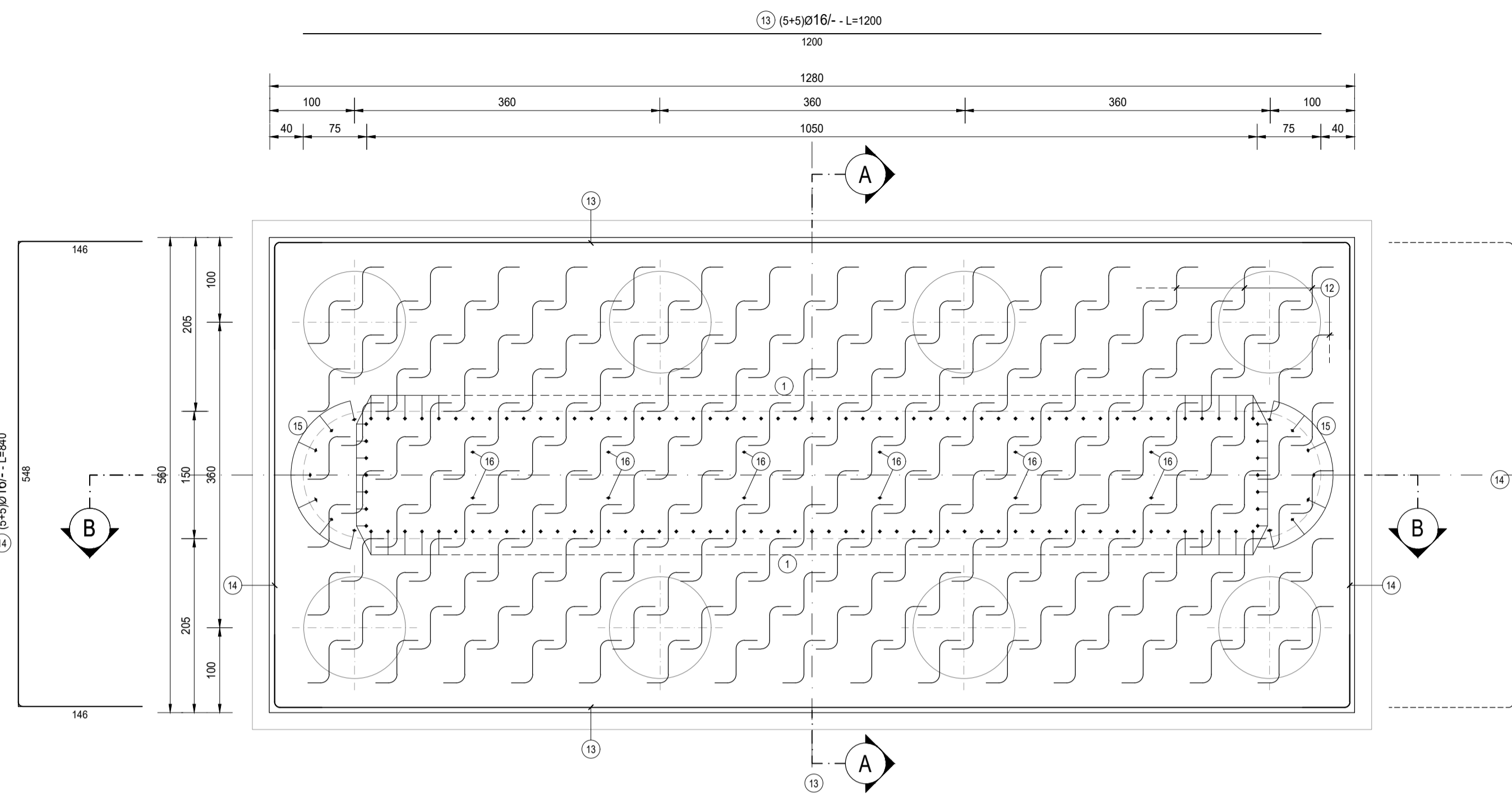


PIANTA ARMATURA

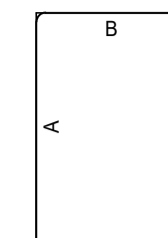
SCALA 1:50



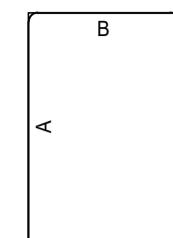
FONDAZIONE PILA												
TIPO	POS	NOTA	φ [mm]	PASSO [cm]	A [cm]	B [cm]	C [cm]	D [cm]	L [cm]	N. Bar.	L.TOT [cm]	KG
A	1	1+1	26	20	30	290	-	-	320	120	38400	1 599.62
A	3	1+1	26	40	30	700	-	-	730	26	18980	790.65
A	15	7+7	20	-	30	290	-	-	320	14	4480	110.43
A	16	6+6	20	-	30	290	-	-	320	12	3840	94.65
B	6	1+1	26	20	179	137	104	-	420	56	23520	979.77
B	8	1	26	20	29	552	29	-	610	31	18910	787.73
B	11	1+1	20	20	64	142	144	-	350	128	44800	1 104.28
B	14	5+5	16	-	146	548	146	-	840	10	8400	132.51
C	2	1	26	20	1200	-	-	-	1200	28	33600	1 399.67
C	4	1+1	20	20	700	-	-	-	700	56	39200	966.24
C	5	1	26	20	1200	-	-	-	1200	56	67200	2 799.34
C	7	1	26	20	550	-	-	-	550	64	35200	1 466.32
C	9	1	20	20	550	-	-	-	550	64	35200	867.64
C	10	1	26	20	550	-	-	-	550	64	35200	1 466.32
C	13	5+5	16	-	1200	-	-	-	1200	10	12000	189.30
F	12	1	26	80x40	25	130	50	-	360	180	64800	2 699.36
PESO TOTALE ARMATURA [kg]												17 453.83

TABELLA RIEPILOGATIVA		
φ [mm]	L.TOT [cm]	KG
12	0	0.00
16	20400	321.82
20	127520	3 143.24
26	335810	13 988.77
TOT (KG)		17 453.83

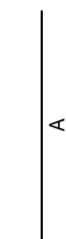
FERRI TIPO A



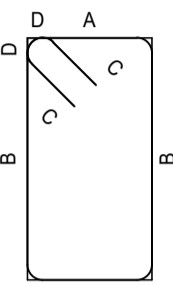
FERRI TIPO B



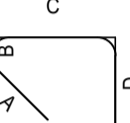
FERRI TIPO C



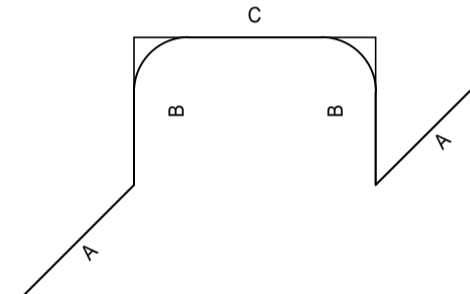
FERRI TIPO D



FERRI TIPO E



FERRI TIPO F



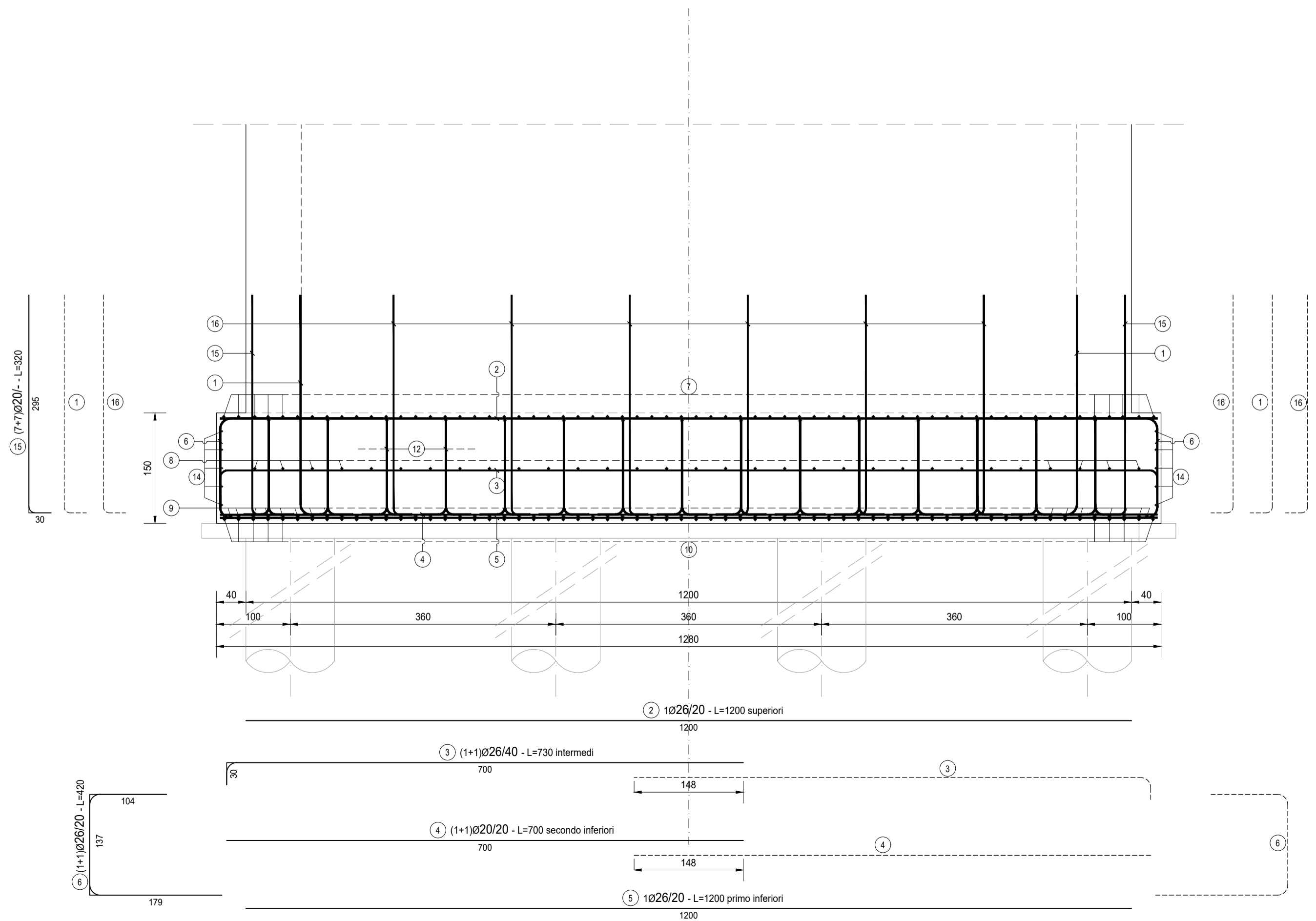
RICHIAMI AD ALTRI ELABORATI

PER LA DEFINIZIONE DELLE CARATTERISTICHE DEI MATERIALI

HF06 - P03P003STRSC01

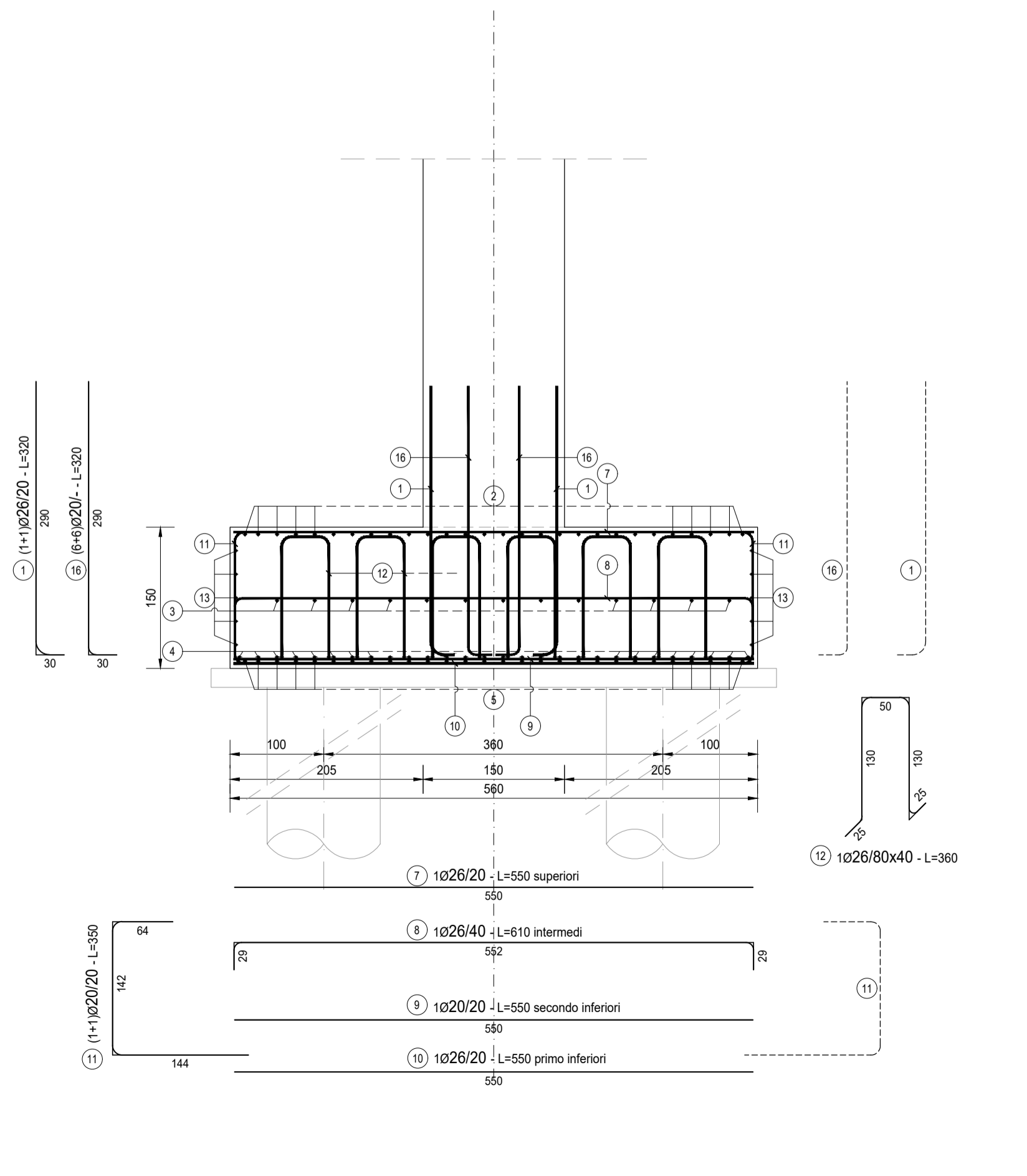
SEZIONE B-B

SCALA 1:50



SEZIONE A-A

SCALA 1:50





ANAS S.p.A.
Direzione Tecnica

LAVORI DI COLLEGAMENTO TRA LA S.S.11 A MAGENTA E LA TANGENZIALE OVEST DI MILANO

VARIANTE DI ABBATEGRASSO E ADEGUAMENTO IN SEDE DEL TRATTO ABBATEGRASSO-VIGEVANO FINO AL PONTE SUL FIUME TICINO

1° STRALCIO DA MAGENTA A VIGEVANO - TRATTA C

PROGETTO ESECUTIVO - COD. MI608

 Ing. Renato Vaira Direttore Tecnico P. 000000	 Ing. Renato Del Prete Direttore Tecnico P. 000000	 Arch. Nicoletta Frattini Direttore Tecnico P. 000000	 Ing. Gabriele Invernizzi Direttore Tecnico P. 000000
 Ing. Renato Vaira Direttore Tecnico P. 000000	 Prof. Ing. Luigi Montersì Direttore Tecnico P. 000000	 Ing. Gioacchino Angerano Direttore Tecnico P. 000000	DOTT. GEOL. DANILLO GALLO Dott. Geol. Danilo Gallo Direttore Tecnico P. 000000

VISTO IL RESPONSABILE DEL PROCEDIMENTO



Dott. Ing. Giuseppe Danilo MALGERI

INTEGRATORE DELLE PRESTAZIONI SPECIALISTICHE



Ing. Fabrizio BAJETTI

GEOLOGO



Prof. Ing. Geol. LUIGI MONTERISÌ

IL COORDINATORE DELLA SICUREZZA IN FASE DI PROGETTAZIONE



Ing. Gianluca CICIRIELLO

HF26

H - PROGETTO STRUTTURALE OPERE PRINCIPALI

HF - P003 - PONTE NAVIGLIO BEREGUARDO

ARMATURA PILA 02 - FONDAZIONE

CODICE PROGETTO	NOME FILE	REVISIONE	SCALA:
LO203 E 2301	HF26-P03P003STRAR08_A.dwg	A	1:50
PROGETTO	LIV. PROG.	N. PROG.	
ELAB.			

C	EMISSIONE	DATA	ARCH. MAURO SASSO	ING. GAETANO RANIERI	ING. FABRIZIO BAJETTI
B	DESCRIZIONE	DATA	REDDATTO	VERIFICATO	APPROVATO