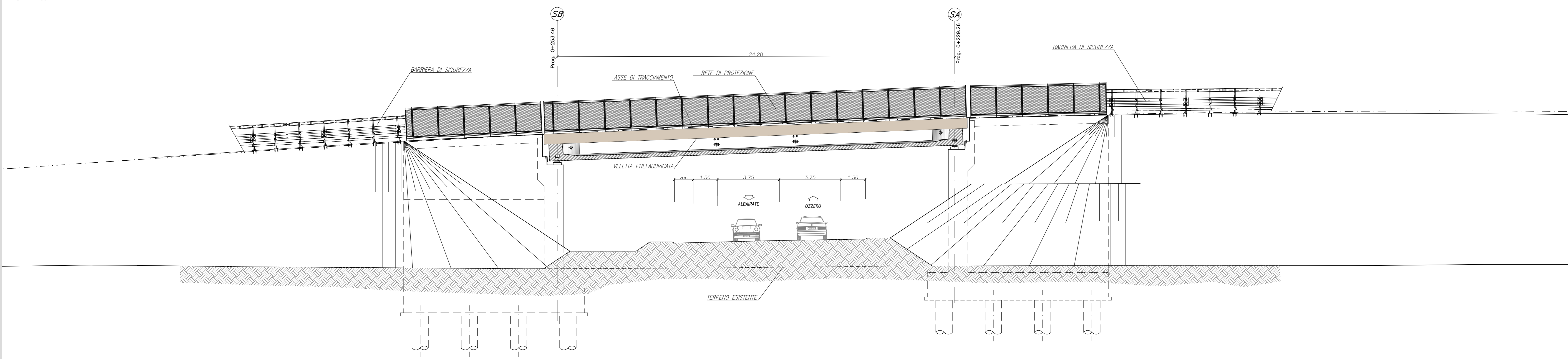
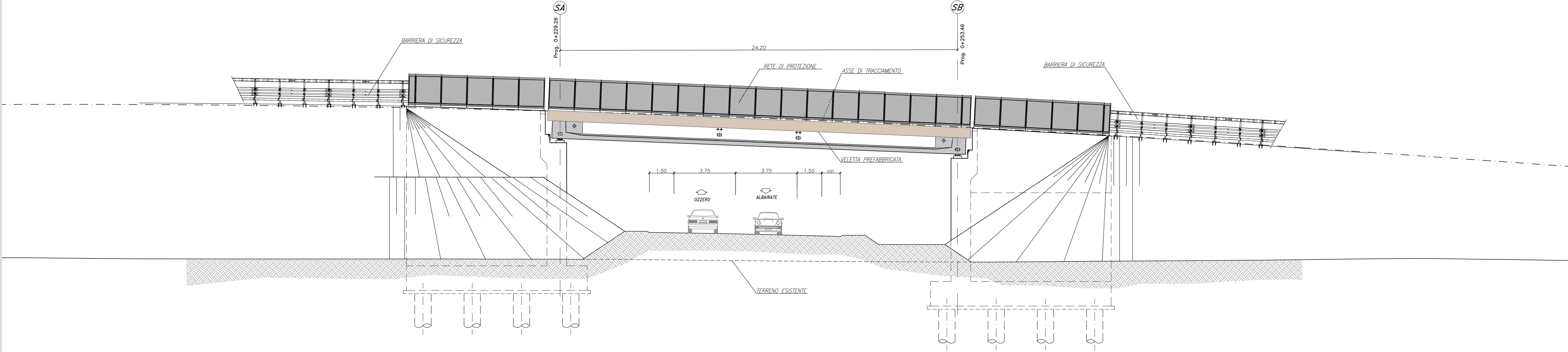


PUNTI	COORDINATE X,Y	
	X(EST)	Y(NORD)
1	1493641.3931	5024956.8090
2	1493643.5849	5024954.7607
3	1493645.7768	5024952.7123
4	1493647.9687	5024950.6640
5	1493639.3447	5024954.6171
6	1493641.5366	5024952.5688
7	1493643.7285	5024950.5204
8	1493645.9203	5024948.4721
9	1493637.2964	5024952.4252
10	1493639.4883	5024950.3769
11	1493641.6801	5024948.3286
12	1493643.8720	5024946.2802
13	1493635.2480	5024950.2334
14	1493637.4399	5024948.1850
15	1493639.6318	5024946.1367
16	1493641.8237	5024944.0884
17	1493633.1997	5024948.0415
18	1493635.3916	5024945.9931
19	1493637.5835	5024943.9448
20	1493639.7753	5024941.8965
21	1493631.1514	5024945.8496
22	1493633.3432	5024943.8013
23	1493635.5351	5024941.7529
24	1493637.7270	5024939.7046
25	1493641.3452	5024958.2224
26	1493649.3821	5024950.7118
27	1493629.7380	5024945.8018
28	1493637.7748	5024938.2912

PUNTI	COORDINATE X,Y	
	X(EST)	Y(NORD)
45	1493664.7003	5024935.0287
46	1493666.8922	5024932.9804
47	1493669.0840	5024930.9320
48	1493671.2759	5024928.8837
49	1493662.6520	5024932.8368
50	1493664.8438	5024930.7885
51	1493667.0357	5024928.7402
52	1493669.2276	5024926.6918
53	1493660.6036	5024930.6450
54	1493662.7955	5024928.5966
55	1493664.9874	5024926.5483
56	1493667.1792	5024924.4999
57	1493658.5553	5024928.4531
58	1493660.7471	5024926.4048
59	1493662.9390	5024924.3564
60	1493665.1309	5024922.3081
61	1493656.5069	5024926.2612
62	1493668.6988	5024924.2129
63	1493660.8907	5024922.1646
64	1493663.0825	5024920.1162
65	1493654.4587	5024924.0693
66	1493656.6506	5024922.0210
67	1493658.8424	5024919.9727
68	1493661.0343	5024917.9243
69	1493664.6525	5024936.4421
70	1493672.6893	5024928.9315
71	1493653.0452	5024924.0215
72	1493661.0820	5024916.5109



NOTE:
PER LA TABELLA MATERIALI SI RIMANDA ALL'ELABORATO HG01_P03CV17STRD101_B



LAVORI DI COLLEGAMENTO TRA LA S.S.11 A MAGENTA E LA TANGENZIALE OVEST DI MILANO
VARIANTE DI ABBIATEGRASSO E ADEGUAMENTO IN SEDE DEL TRATTO ABBIATEGRASSO-VIGEVANO FINO AL PONTE SUL FIUME TICINO
1° STRALCIO DA MAGENTA A VIGEVANO - TRATTA C
PROGETTO ESECUTIVO - COD. MI608

STUDIO CORONA	ING. RENATO DEL PRETE	ECOPLAN	EG
ING. RENATO VIGI	ING. STEFANO DEL PRETE	AVV. NERULLO FERRARI	ING. GAETANO BANIERI
ING. RENATO VIGI	ING. LUIGI MONTERISI	ING. GIUSEPPE DI GIACOMO	ING. GAETANO BANIERI
ING. RENATO VIGI	ING. LUIGI MONTERISI	ING. GIUSEPPE DI GIACOMO	ING. GAETANO BANIERI

VISTO IL RESPONSABILE DEL PROCEDIMENTO		INGEGNERE DELLE PRESTAZIONI SPECIALISTICHE		GEOLOGO		IL COORDINATORE DELLA SICUREZZA IN FASE DI PROGETTAZIONE	
[Signature]		[Signature]		[Signature]		[Signature]	
Dott. Ing. Giuseppe Danilo MALGERI		Ing. Fabrizio BAIETTI		Prof. Ing. Giuseppe Luigi MONTERISI		Ing. Gaetano BANIERI	
HG11				H - PROGETTO STRUTTURALE - OPERE PRINCIPALI			
				HG - CV17 - CAVALCAVIA SP. N. 183			
				PIANTA FONDAZIONI, PROSPETTO E TRACCIAMENTO			
CODICE PROGETTO	PRODOTTO	FILE	REVISIONE	SCALA			
LO203	E	HG10-11_P03CV17STRD101-03_A (pianprofond).dwg	A	1:100			
C							
B							
A	EMISSIONE	Ottobre 2023	ING. STEFANO BISSER	ING. GAETANO BANIERI	ING. FABRIZIO BANIERI		
REV.	DESCRIZIONE	DATA	REDATTO	VERIFICATO	APPROVATO		