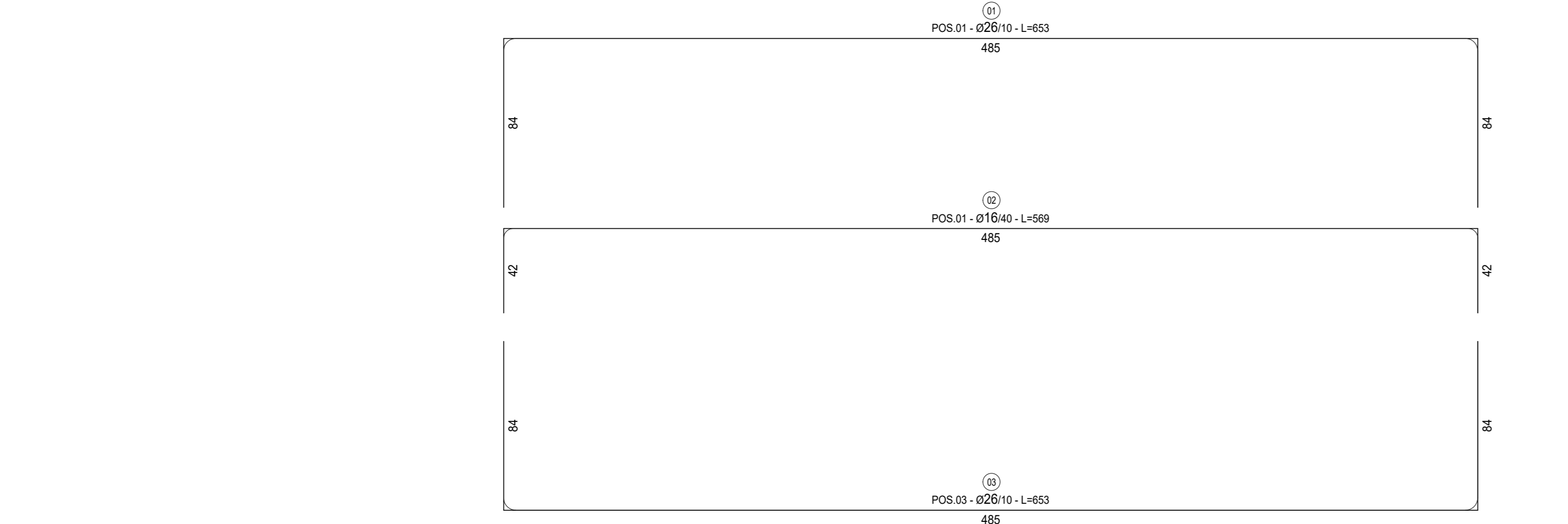
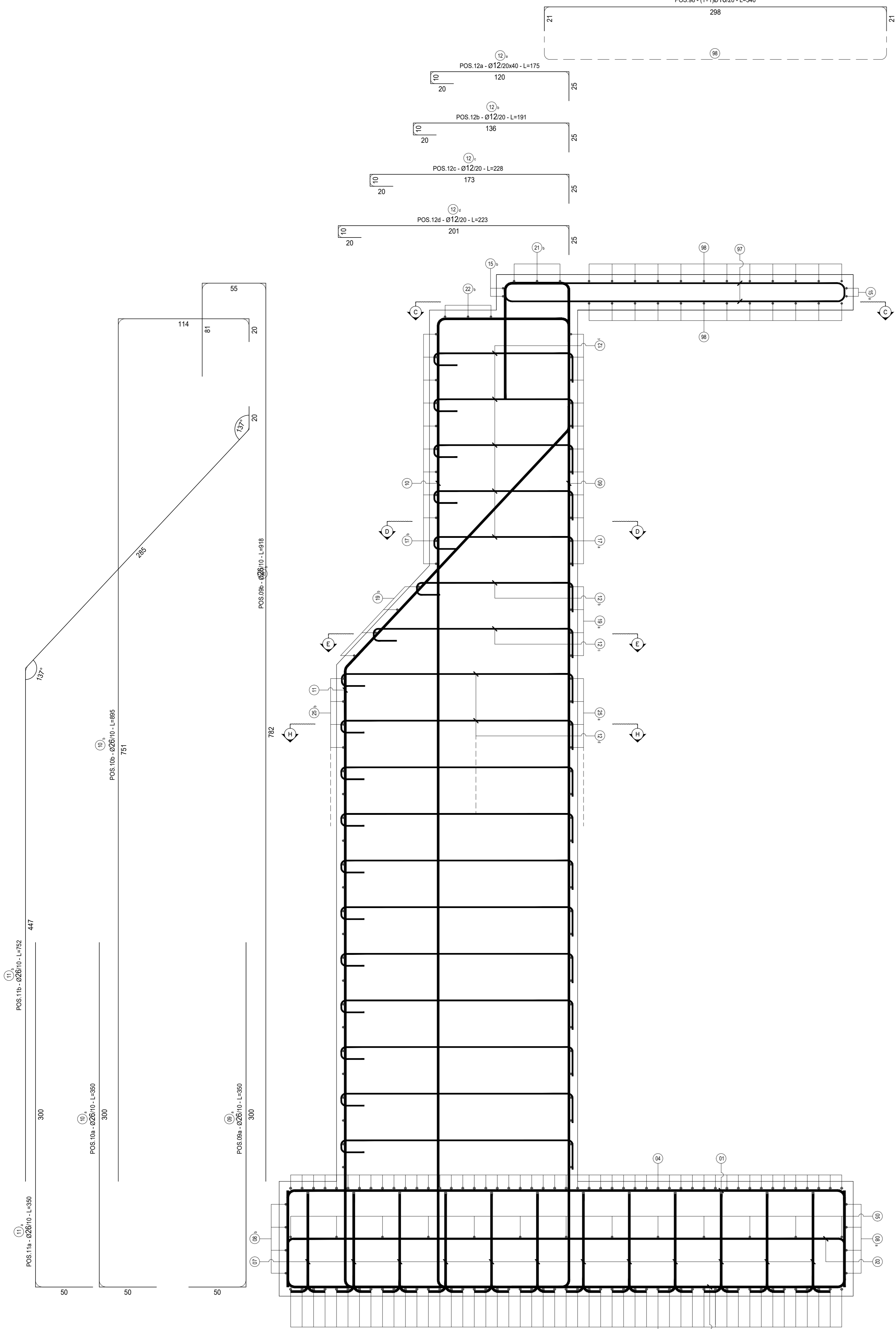
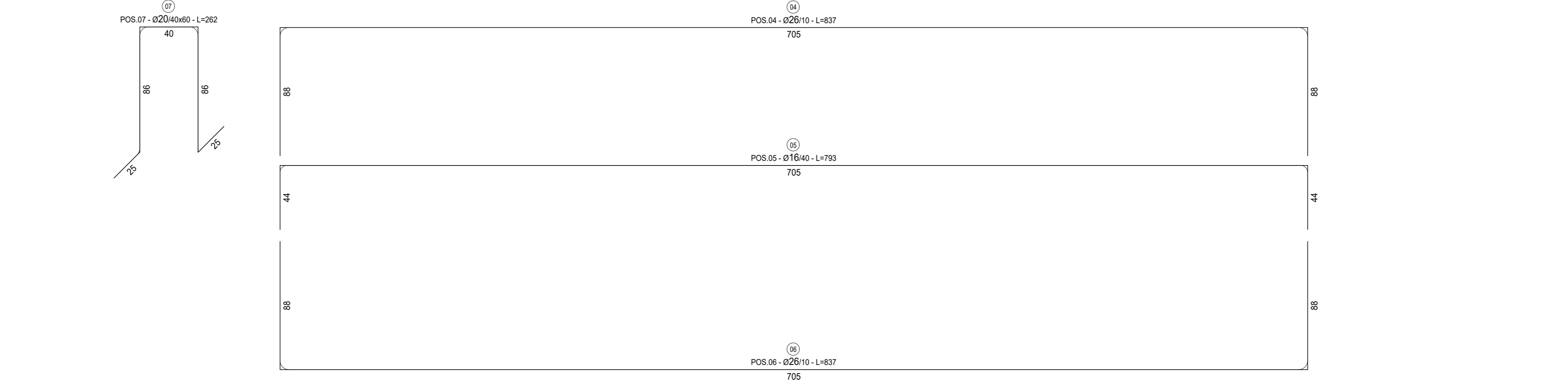
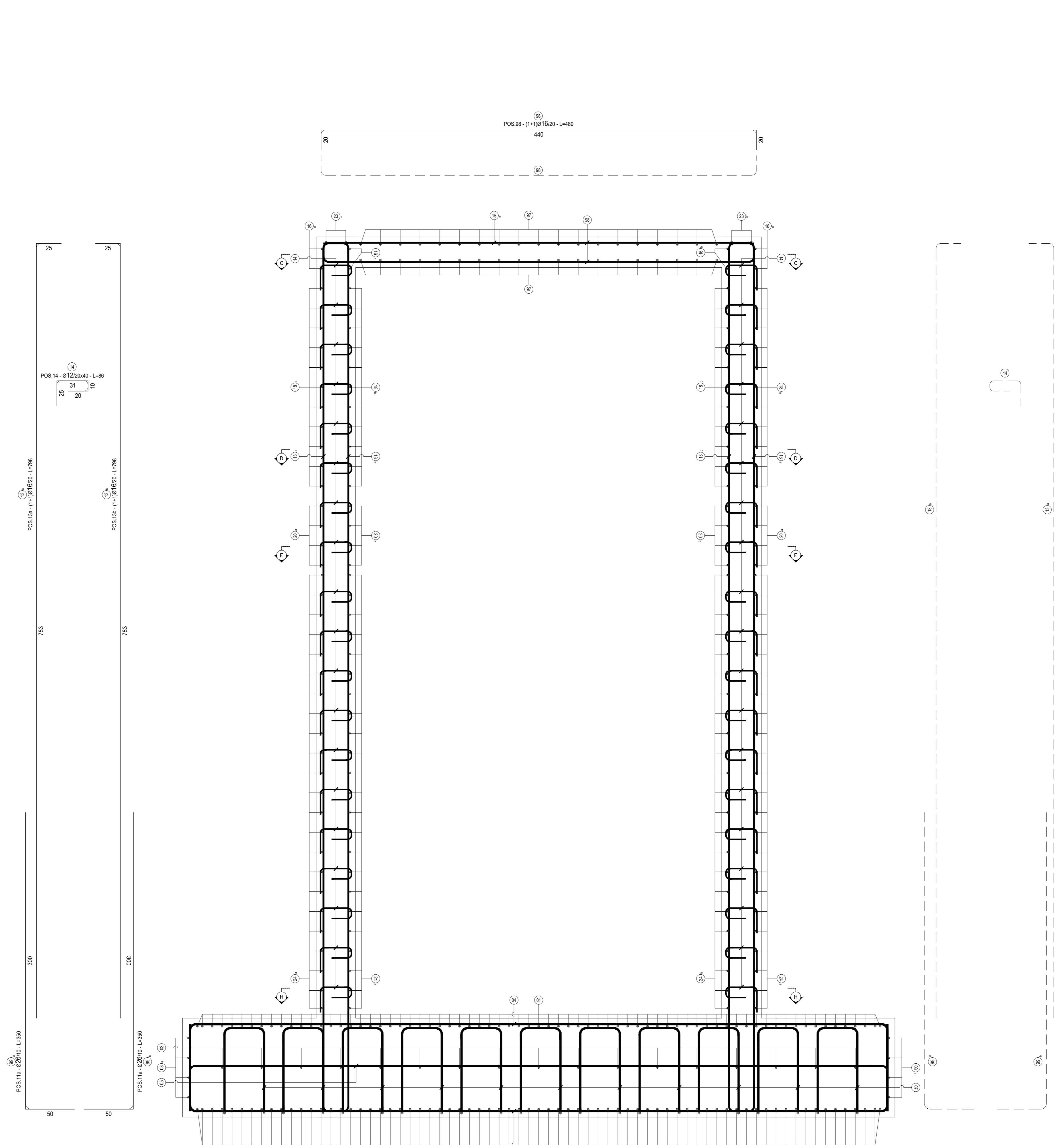


ARMATURA SPALLA A - SEZ. A-A
SCALA 1:20



ARMATURA SPALLA A - SEZ. B-B
SCALA 1:20



POS.	NOTA	DIAM. (mm)	PASSO (cm)	L (cm)	n.	PESO	
						FONDAZIONE	ELEVAZIONE
01		26	10	653	67	1823.45	0.00
02		16	40	569	17	152.67	0.00
03		26	10	653	67	1823.45	0.00
04		26	10	837	49	1709.34	0.00
05		16	40	793	13	162.71	0.00
06		26	10	837	49	1709.34	0.00
07		20	40x60	262	132	852.89	0.00
08a		16	20	1200	4	75.76	0.00
08b		16	20	1200	4	75.76	0.00
08c		16	20	200	4	12.63	0.00
08d		16	20	200	4	12.63	0.00
09a		26	10	350	43	627.25	0.00
09b		26	10	918	43	0.00	1645.19
10a		26	10	350	43	627.25	0.00
10b		26	10	895	43	0.00	1603.98
11a		26	10	350	43	627.25	0.00
11b		26	10	752	43	0.00	1347.70
12a		12	20x40	175	105	0.00	163.14
12b		12	20x40	191	21	0.00	35.61
12c		12	20x40	228	21	0.00	42.51
12d		12	20x40	256	231	0.00	525.02
13a	(1+1)	16	20	798	24	0.00	302.28
13b	(1+1)	16	20	798	24	0.00	302.28
14	(1+1)	12	20x40	86	456	0.00	348.17
15a		16	20	556	2	0.00	17.55
15b		16	20	556	2	0.00	17.55
16a	(1+1)	16	20	355	4	0.00	22.41
16b	(1+1)	16	20	355	4	0.00	22.41
17a		16	20	672	11	0.00	116.67
17b		16	20	672	11	0.00	116.67
18a	(1+1)	16	20	413	22	0.00	143.41
18b	(1+1)	16	20	413	22	0.00	143.41
19a		16	20	704-816	4	0.00	47.98
19b		16	20	704-816	4	0.00	47.98
20a	(1+1)	16	20	427-483	8	0.00	57.45
20b	(1+1)	16	20	427-483	8	0.00	57.45
21a	(1+1)	16	20	608	6	0.00	57.58
21b		16	20	435	3	0.00	20.60
22a	(1+1)	16	20	577	6	0.00	54.64
22b		16	20	435	3	0.00	20.60
23a	(1+1)	16	20	608	4	0.00	38.39
23b	(1+1)	16	20	395	4	0.00	24.94
24a	(1+1)	16	20	494	46	0.00	358.66
24b	(1+1)	16	20	494	46	0.00	358.66
25a	(1+1)	16	20	834	23	0.00	302.76
25b	(1+1)	16	20	834	23	0.00	302.76
97		16	20	340	38	209.92	0.00
98		16	20	480	24	132.58	0.00
99a		26	10	350	46	671.01	0.00
99b		26	10	350	46	671.01	0.00
PESO TOTALE DI ACCIAIO (kg)						11976.92	8666.39
VOLUME DI CALCESTRUZZO (mc)						36.00	78.17
INCIDENZA ACCIAIO (kg/mc)						332.69	110.87

RICHIAMI AD ALTRI ELABORATI
PER LA DEFINIZIONE DELLE CARATTERISTICHE DEI MATERIALI **HH02 - T00CV18STRSC01**

ANAS S.p.A.
Direzione Tecnica

LAVORI DI COLLEGAMENTO TRA LA S.S.11 A MAGENTA E LA TANGENZIALE OVEST DI MILANO

VARIANTE DI ABBIATEGRASSO E ADEGUAMENTO IN SEDE DEL TRATTO ABBIATEGRASSO-VIGEVANO FINO AL PONTE SUL FIUME TICINO

1° STRALCIO DA MAGENTA A VIGEVANO - TRATTA C

PROGETTO ESECUTIVO - COD. MI608

STUDIO CORONA Ing. Renato Vanni Ing. Roberto Vanni Ing. Roberto Vanni Ing. Roberto Vanni	UNING Ing. Renato Vanni Ing. Roberto Vanni Ing. Roberto Vanni Ing. Roberto Vanni	SETAC Prof. Ing. Luigi Rizzuto Prof. Ing. Luigi Rizzuto Prof. Ing. Luigi Rizzuto Prof. Ing. Luigi Rizzuto	ECOPLAN Ing. Massimo Fratini Ing. Massimo Fratini Ing. Massimo Fratini Ing. Massimo Fratini	EG Ing. Gabriele Scarnati Ing. Gabriele Scarnati Ing. Gabriele Scarnati Ing. Gabriele Scarnati	ARKE' Ing. Stefano Ballo Ing. Stefano Ballo Ing. Stefano Ballo Ing. Stefano Ballo	DOTT. GEOL. DANIELI SQUILLO Dott. Geol. Danilo Gatto Dott. Geol. Danilo Gatto Dott. Geol. Danilo Gatto Dott. Geol. Danilo Gatto
VISTO IL RESPONSABILE DEL PROCEDIMENTO 		INTEGRATORE DELLE PRESTAZIONI SPECIALISTICHE 		GEOLOGO 		IL COORDINATORE DELLA SICUREZZA IN FASE DI PROGETTAZIONE

HH08

H - PROGETTO STRUTTURALE OPERE PRINCIPALI
HH - CV18 - PASSERELLA PEDONALE
ARMATURA SPALLA - TAVOLA 01

CODICE PROGETTO PROGETTO	NOME FILE HH08-T00CV18STRAR01_A.dwg	REVISIONE A	SCALA 1:20
DIV. PROG. E	N. PROG. 2301		
CODICE ELAB. T00CV18STRAR01			

C			
B			
A	EMISSIONE	Ottobre 2023	ARCH. SCHIELA ING. GAETANO BANEI
REV.	DESCRIZIONE	DATA	REDATTO VERIFICATO APPROVATO