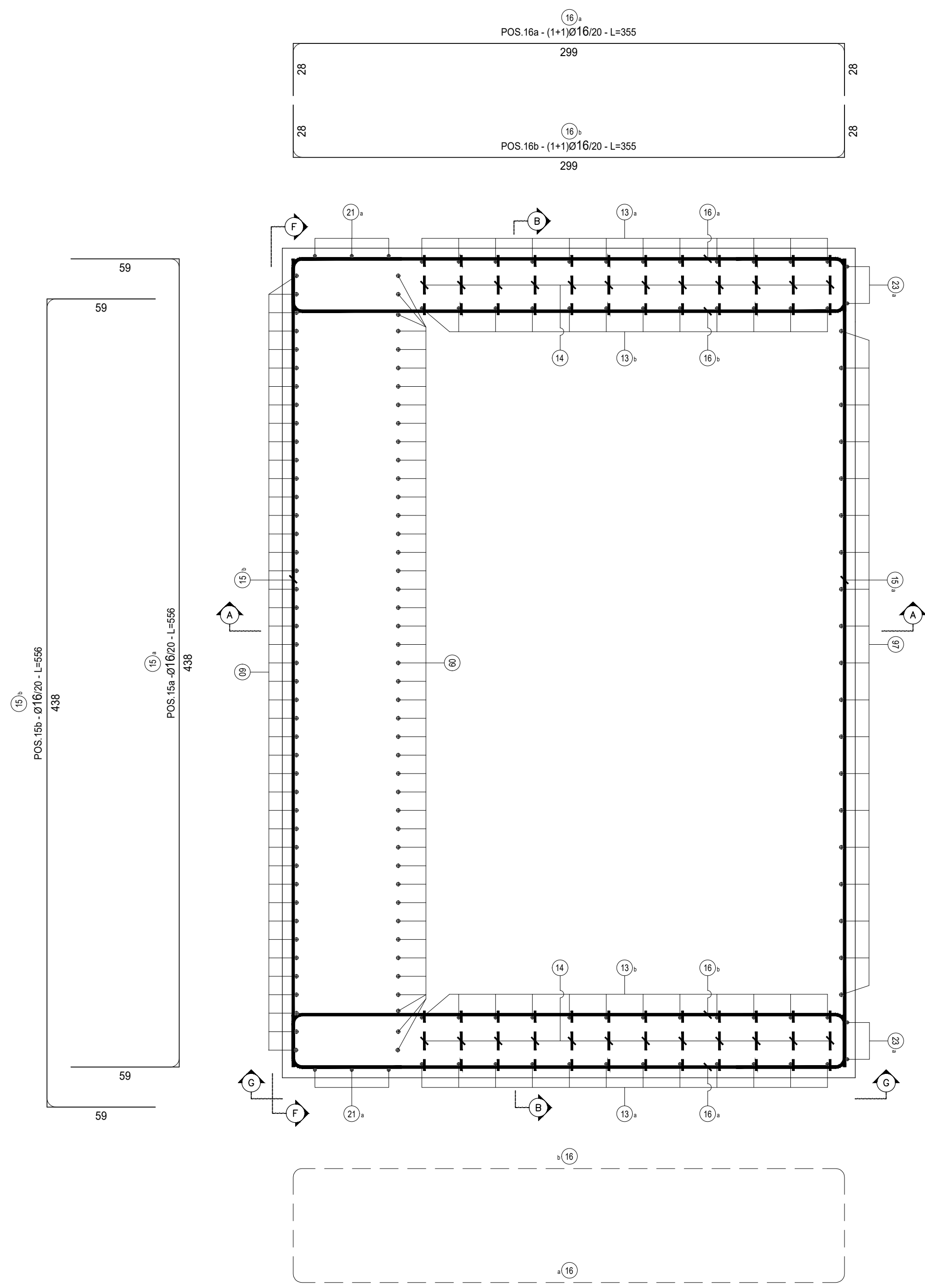
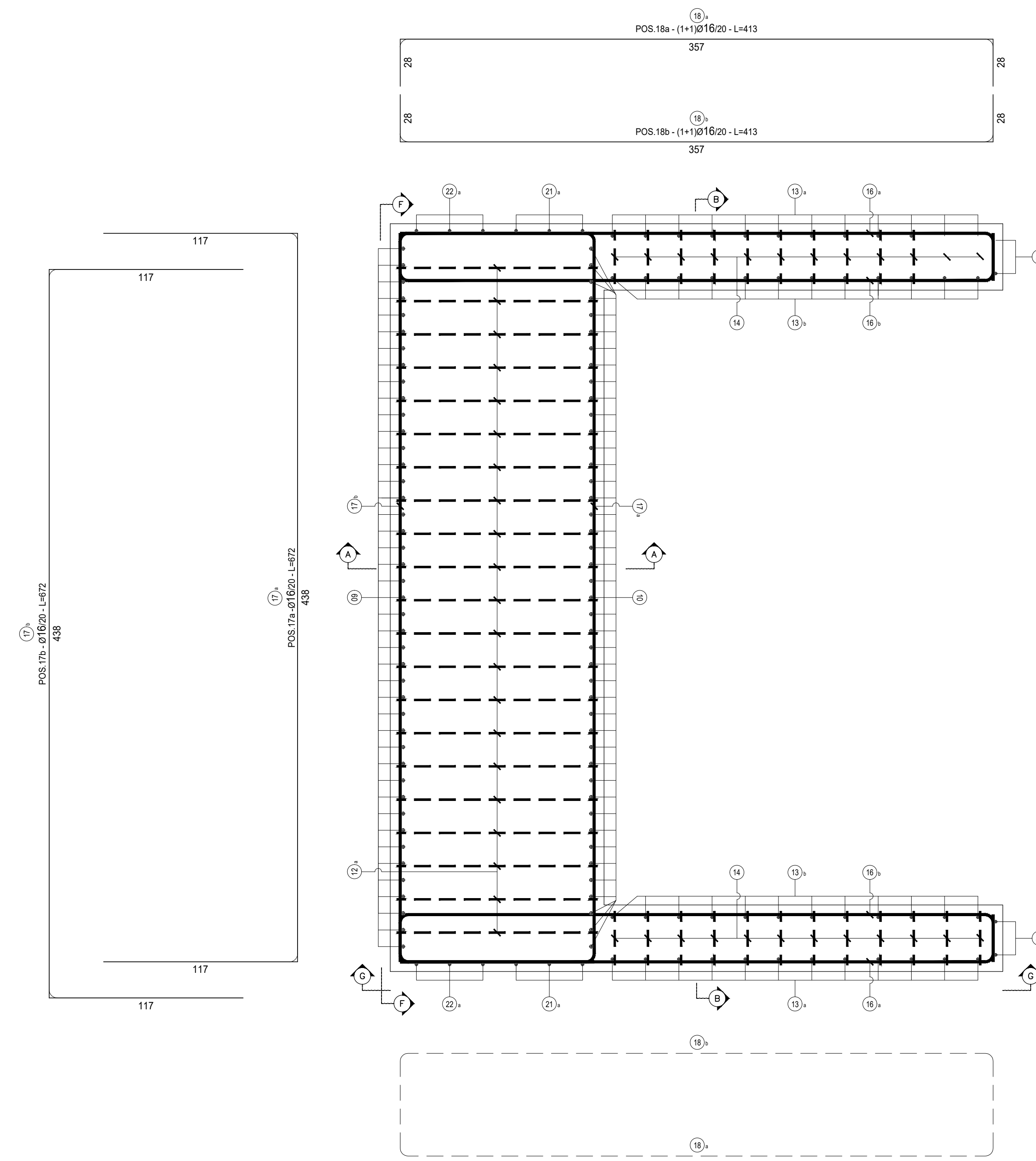


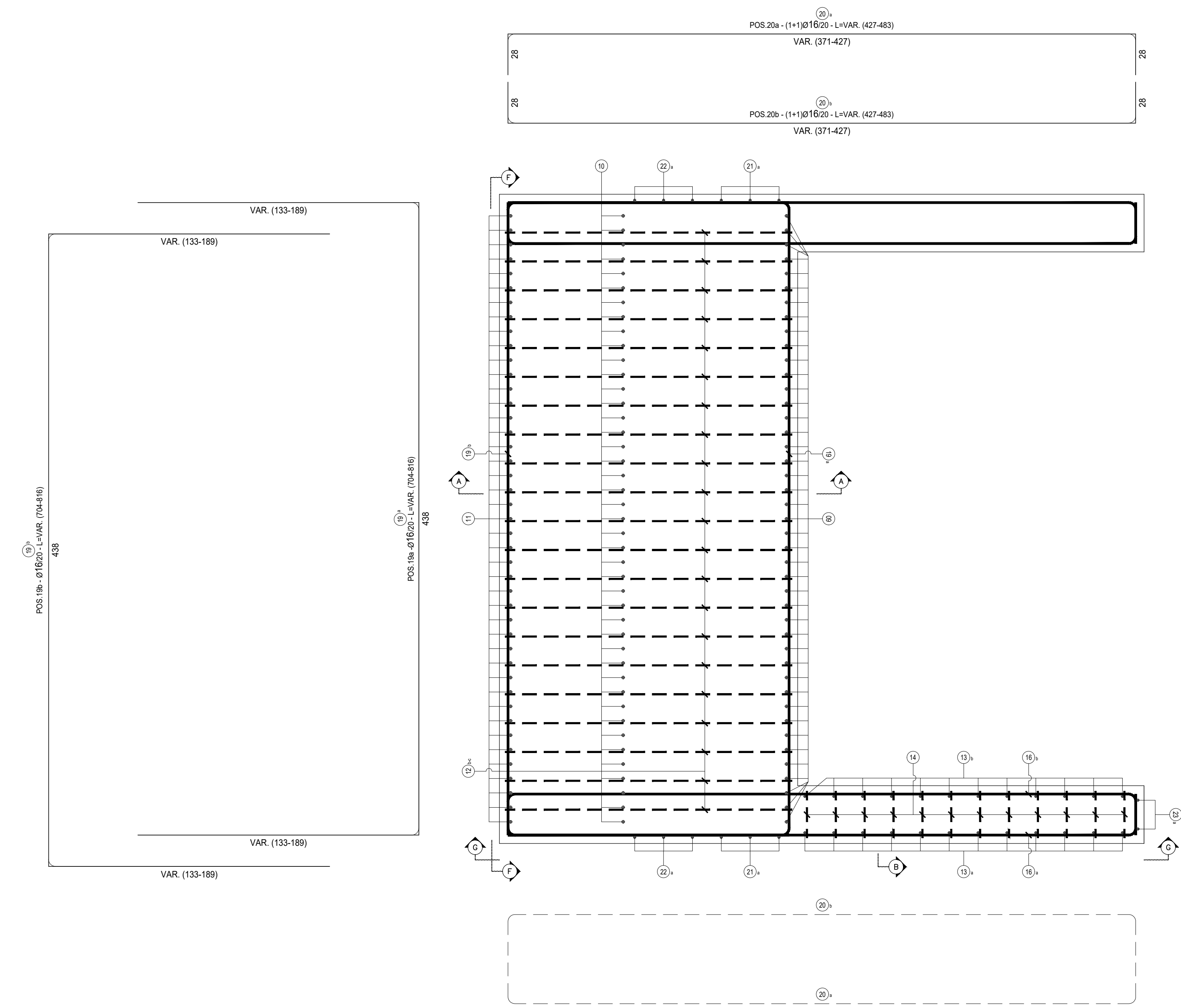
ARMATURA SEZIONE C-C
SCALA 1:20



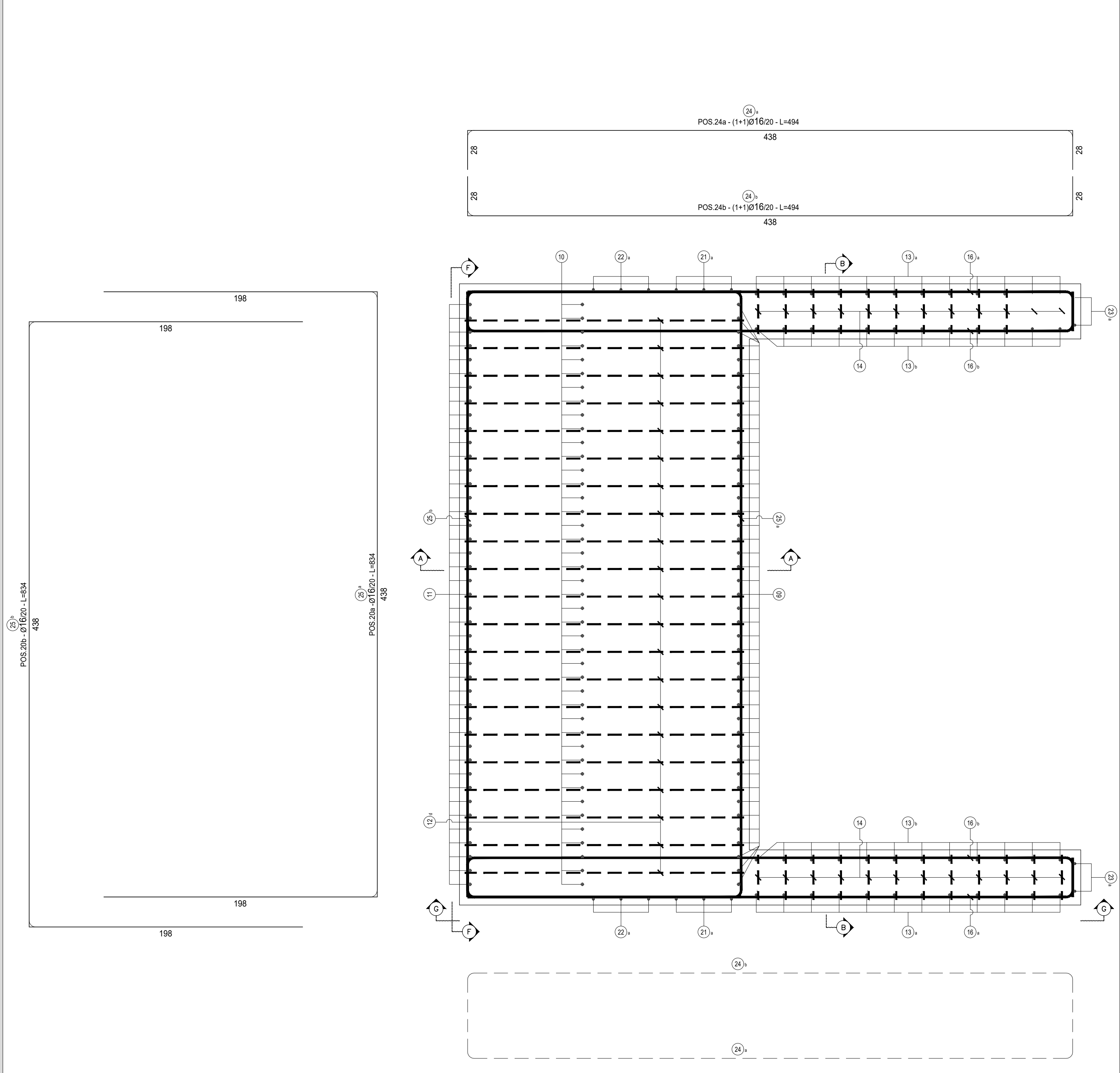
ARMATURA SEZIONE D-D
SCALA 1:20



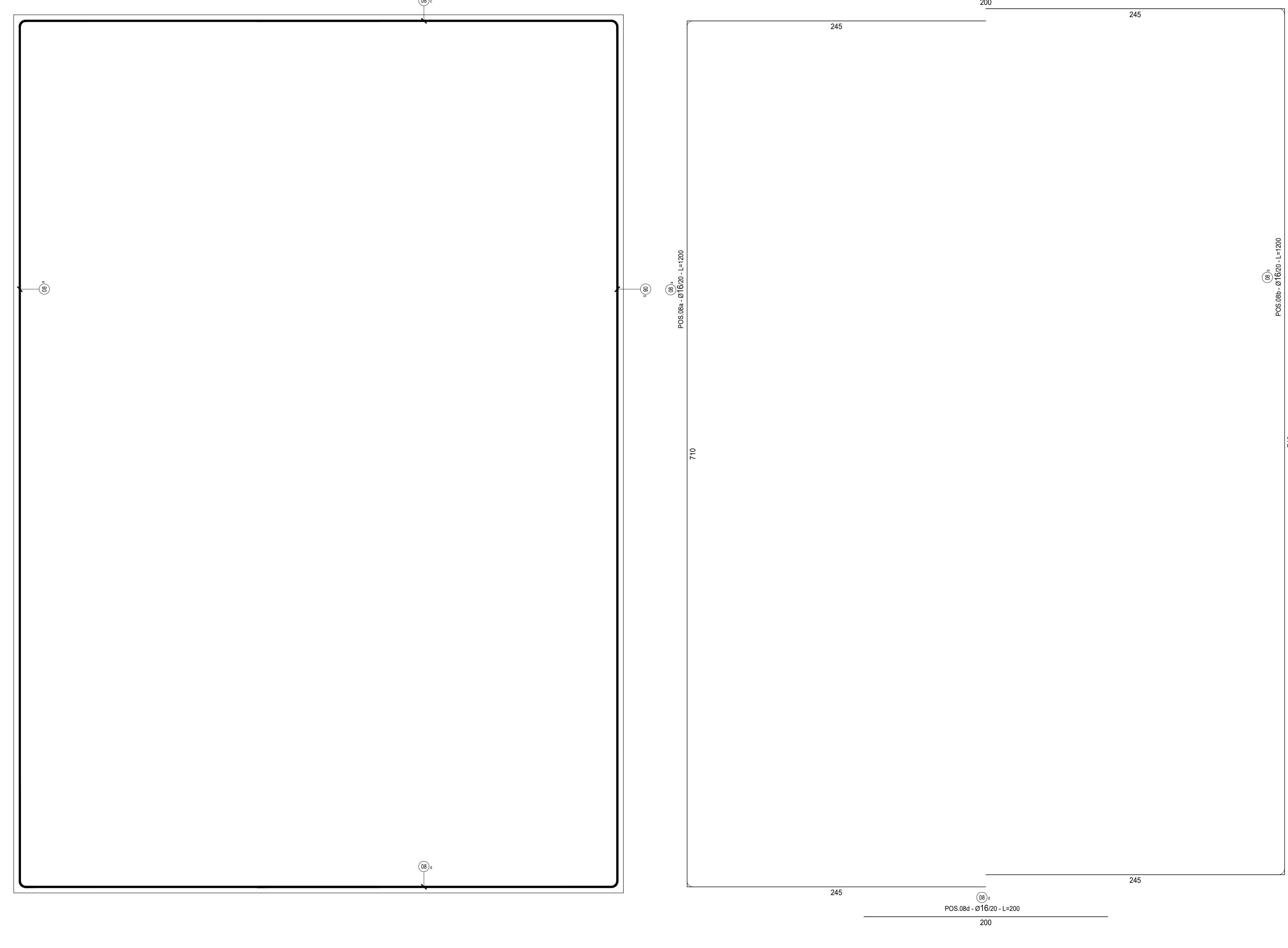
ARMATURA SEZIONE E-E
SCALA 1:20



ARMATURA SEZIONE H-H
SCALA 1:20



ARMATURA DI PARETE DELLA ZATTERA DI FONDAZIONE
SCALA 1:20



RICHIAMI AD ALTRI ELABORATI
PER LA DEFINIZIONE DELLE CARATTERISTICHE DEI MATERIALI **HH02 - T00CV18STRSC01**

ANAS S.p.A.
Direzione Tecnica

LAVORI DI COLLEGAMENTO TRA LA S.S.11 A MAGENTA E LA TANGENZIALE OVEST DI MILANO

VARIANTE DI ABBIATEGRASSO E ADEGUAMENTO IN SEDE DEL TRATTO ABBIATEGRASSO-VIGEVANO FINO AL PONTE SUL FIUME TICINO

1° STRALCIO DA MAGENTA A VIGEVANO - TRATTA C

PROGETTO ESECUTIVO - COD. MI608

STUDIO CORONA Ing. Renato Vanni Architetto	UNING Ing. Renato Vanni Architetto	SETAC Prof. Ing. Luigi Mariani Geologo	ARKE Prof. Ing. Luigi Mariani Geologo	EG Ing. Gabriele Scavini Ingegnere	DOTI GEOL. DOTT. DANIELLO Geologo
---	---	---	--	---	--

VISTO IL RESPONSABILE DEL PROCEDIMENTO: *Giuseppe Davoli*
Dott. Ing. Giuseppe Davoli MAJGERI

INTEGRATORE DELLE PRESTAZIONI SPECIALISTICHE: Ing. Fabrizio BAIETTI

GEOLOGO: Prof. Ing. Carlo Luigi MONTEBRO
Prof. Ing. Carlo Luigi MONTEBRO

IL COORDINATORE DELLA SICUREZZA IN FASE DI PROGETTAZIONE: Ing. Gianluca COCCARELLO
Ing. Gianluca COCCARELLO

HH10

H - PROGETTO STRUTTURALE OPERE PRINCIPALI
HH - CV18 - PASSERELLA PEDONALE
ARMATURA SPALLA - TAVOLA 03

CODICE PROGETTO	NOME FILE	REVISIONE	SCALA
HH10-T00CV18STRAR03_A.dwg			1:20
PROGETTO	ELAB.	DATA	REDAITTO
LO2003	E 2301	2023	ING. GAETANO BANIERI

C			
B			
A	EMISSIONE	2023	ING. GAETANO BANIERI
REV.	DESCRIZIONE	DATA	VERIFICATO APPROVATO
			ING. FABRIZIO BAIETTI