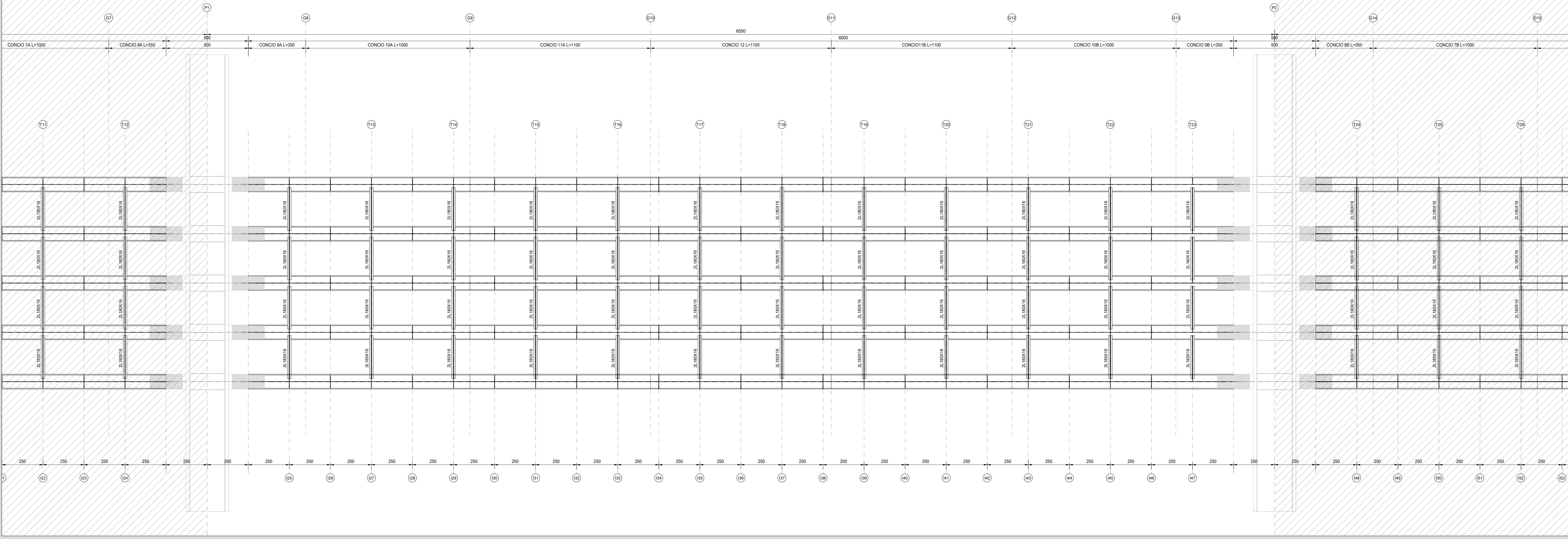
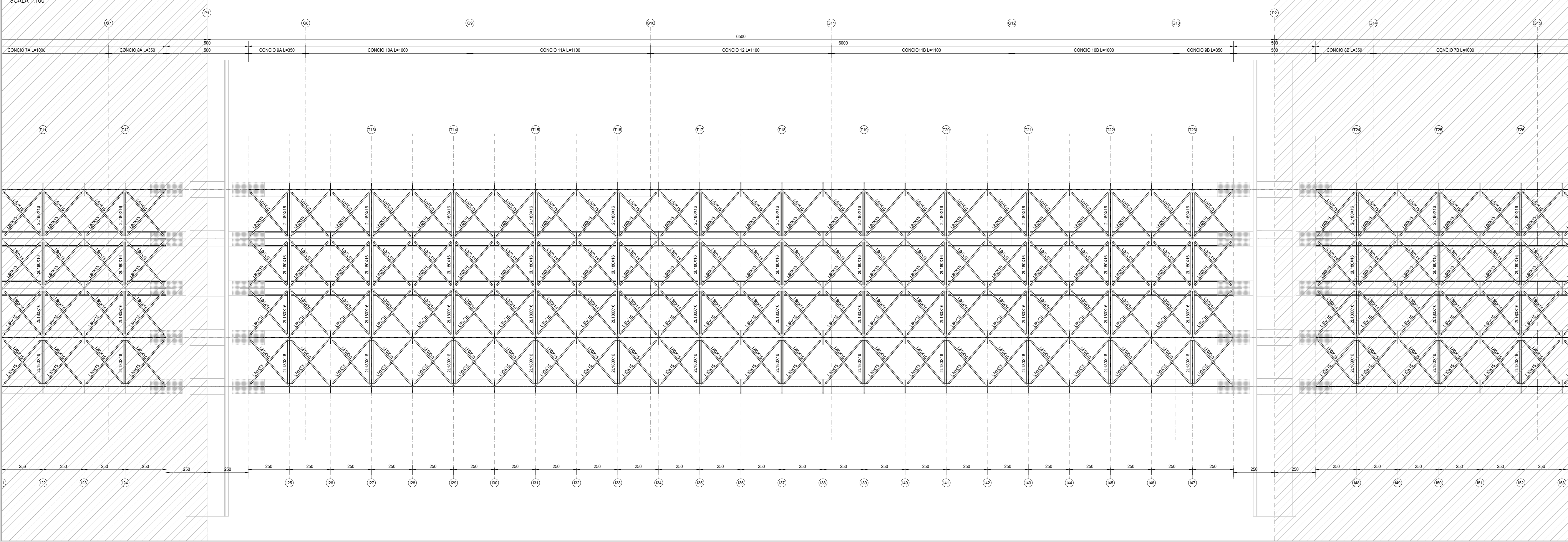


PIANTA PIATTANDA SUPERIORE - PARTE 2
SCALA 1:100



PIANTA PIATTANDA INFERIORE - PARTE 2
SCALA 1:100



NOTE

LE CONTROVENTATURE SONO STATE PREVISTE SOLO PER LE FASI DI VARO, MONTAGGIO E GETTO DELLA SOLETTA; SUCCESSIVAMENTE SARANNO RIMOSSE.

RICHIAMI AD ALTRI ELABORATI

PER LA DEFINIZIONE DELLE CARATTERISTICHE DEI MATERIALI **HI01 - P00V01STRD01**



LAVORI DI COLLEGAMENTO TRA LA S.S.11 A MAGENTA E LA TANGENZIALE OVEST DI MILANO
VARIANTE DI ABBIEGRASSO E ADEGUAMENTO IN SEDE DEL TRATTO ABBIEGRASSO-VIGEVANO FINO AL PONTE SUL FIUME TICINO
1° STRALCIO DA MAGENTA A VIGEVANO - TRATTA C
PROGETTO ESECUTIVO - COD. MI608

STUDIO CORONA Ing. Renato Vanni Architetto	ING. RENATO DEL PRETE Ing. Renato Del Prete Ingegnere	ECOPLAN Arch. Nicola Furlan Architetto	EG Ing. Daniele Rocchi Ingegnere
UNING Ing. Renato Vanni Architetto	SETAC Prof. Ing. Luigi Santoro Ingegnere	ARKE Ing. Giancarlo Oggero Ingegnere	DOTT. GEOL. DANIELO SULLO Dott. Geol. Danilo Gotti Geologo

VISTO IL RESPONSABILE DEL PROCEDIMENTO Dott. Ing. Giuseppe Danilo MAGGERI	INTEGRATORE DELLE PRESTAZIONI SPECIALISTICHE Ing. Fabrizio BAIETTI	GEOLOGO Prof. Ing. Geol. Luigi MONTEBRO	IL COORDINATORE DELLA SICUREZZA IN FASE DI PROGETTAZIONE Ing. Gianluca COCCIELLO
---	--	---	--

H12
H - PROGETTO STRUTTURALE OPERE PRINCIPALI
HI - VI01 - VIADOTTO N.01 - SVINCOLO N.10
CARPENTERIA IMPALCATO - TAVOLA 02 DI 07

PROGETTO	LIV. PROG.	N. PROG.	NOME FILE	REVISIONE	SCALA:
LO203	E	23/01	HI12-P00V01STRCP02_A.dwg	A	1:100
CODICE ELAB.	CODICE P00V0101STRCP02				

C					
B					
A	EMISSIONE	Ottobre 2023	ING. EL BABBETTA BOMANO	ING. GAETANO BANERI	ING. FABRIZIO BAIETTI
REV.	DESCRIZIONE	DATA	REDATTO	VERIFICATO	APPROVATO