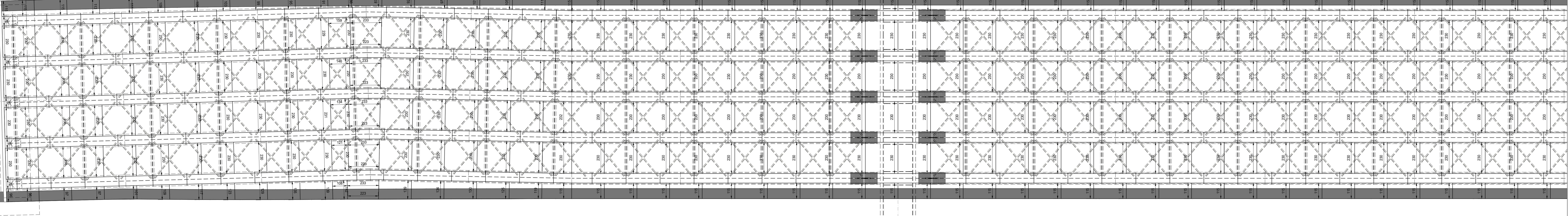
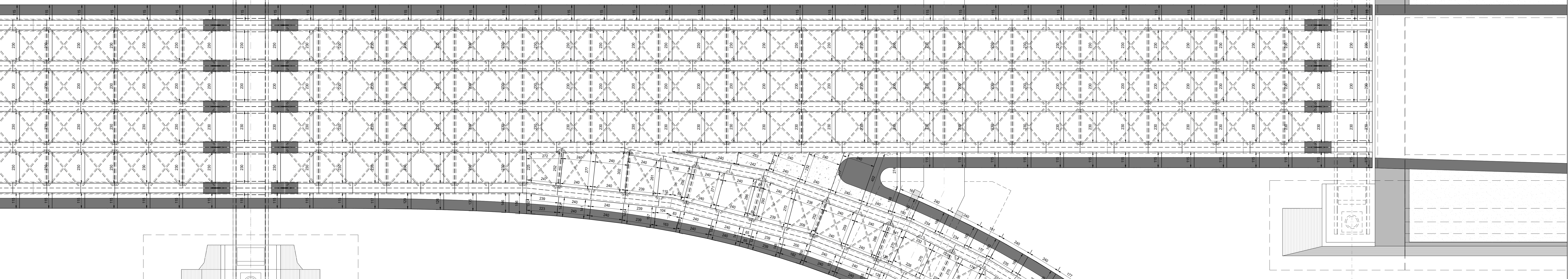


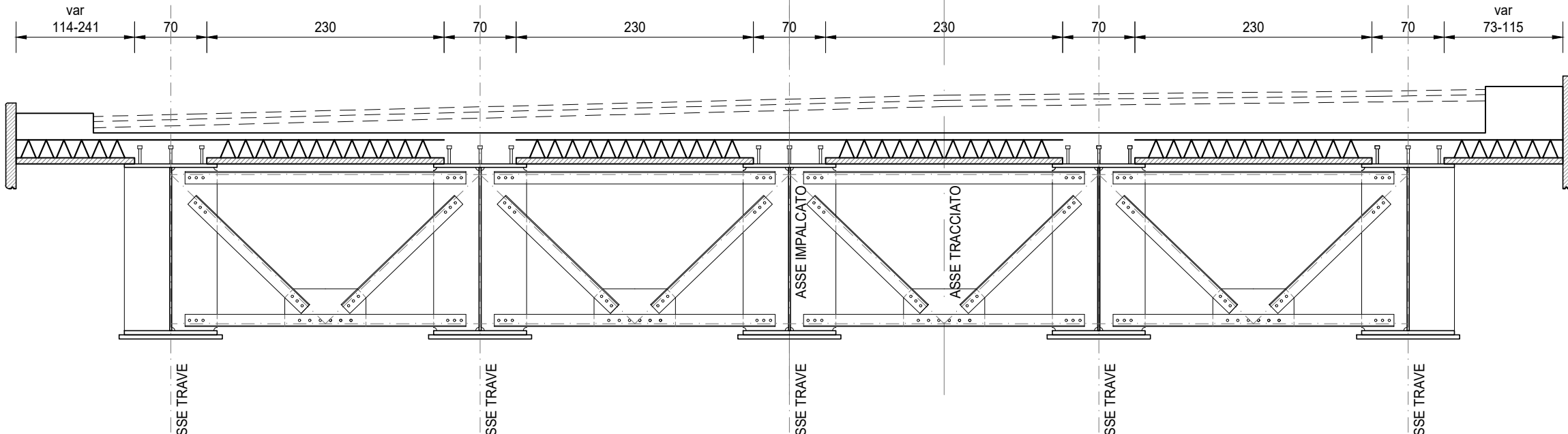
PIANTA PREDALLES
SCALA 1:100



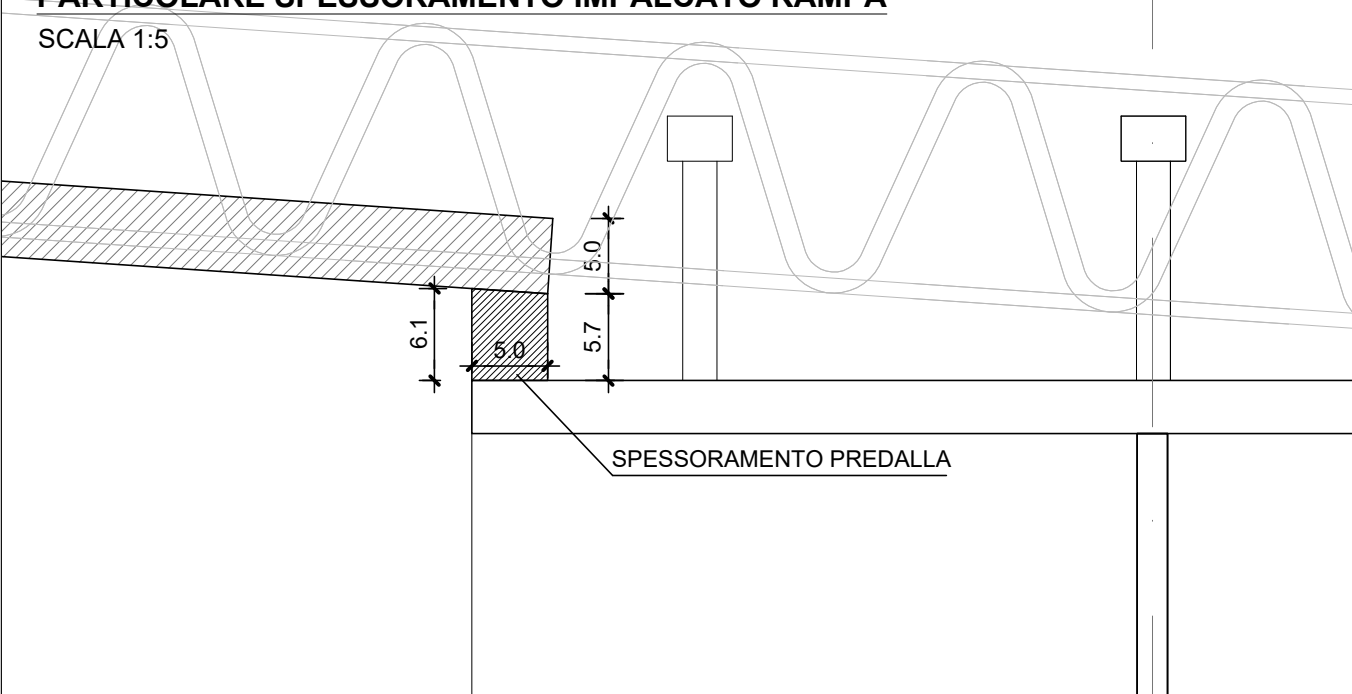
PIANTA PREDALLES
SCALA 1:100



SEZIONE TRASVERSALE TIPO
SCALA 1:50

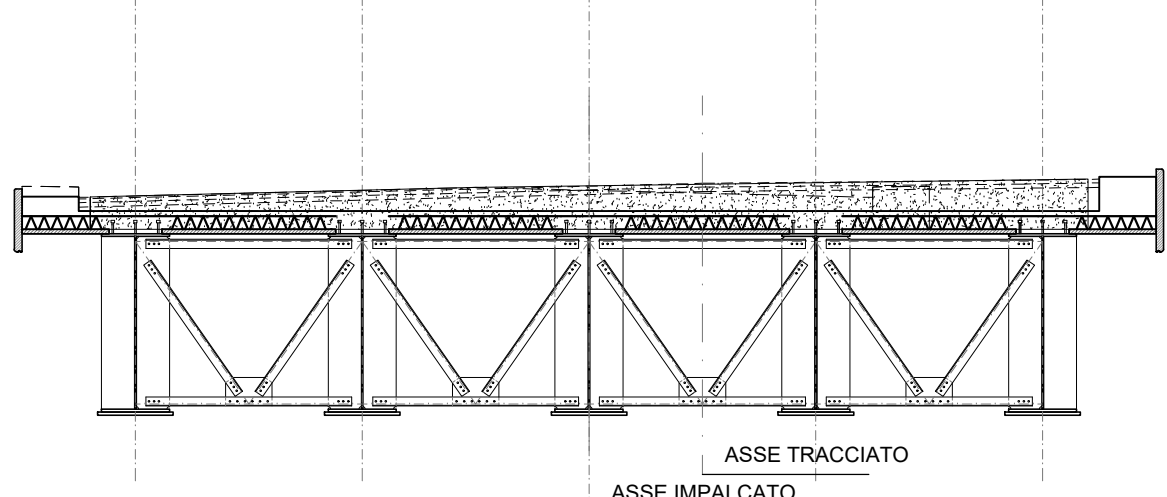


PARTICOLARE SPESSORAMENTO IMPALCATO RAMPA
SCALA 1:5



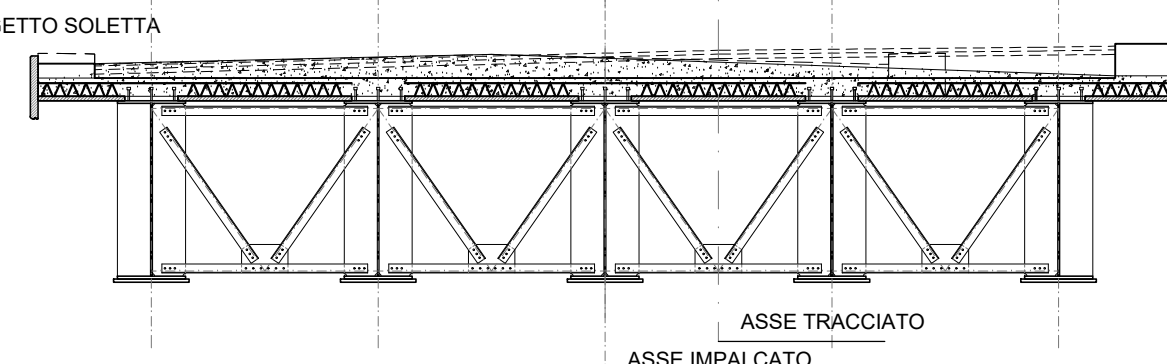
SEQUENZA OPERATIVA - SEZIONE TRASVERSALE PRIMA FASE
SCALA 1:100

PRIMA FASE:
a) POSA PREDALLES
b) POSIZIONARE L'ARMATURA AGGIUNTIVA
c) GETTO DI PRIMA FASE FINO A 9.30 m OLTRE ASSE TRAVE



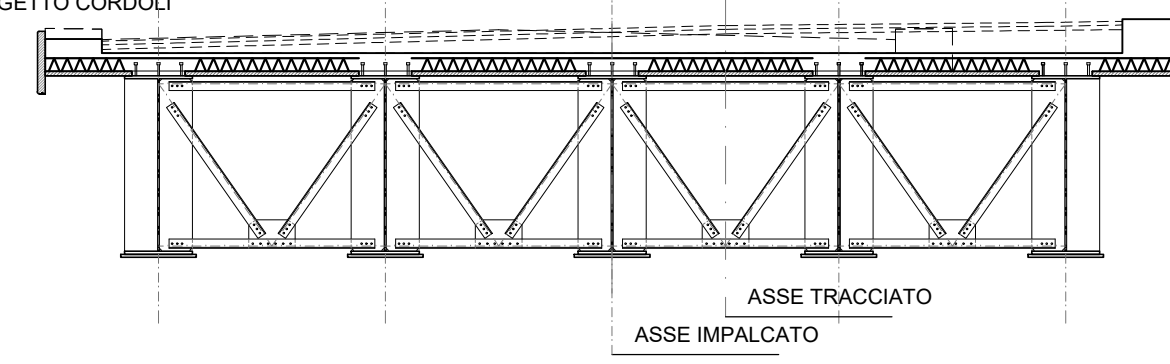
SEQUENZA OPERATIVA - SEZIONE TRASVERSALE SECONDA FASE
SCALA 1:100

SECONDA FASE:
GETTO SOLETTA

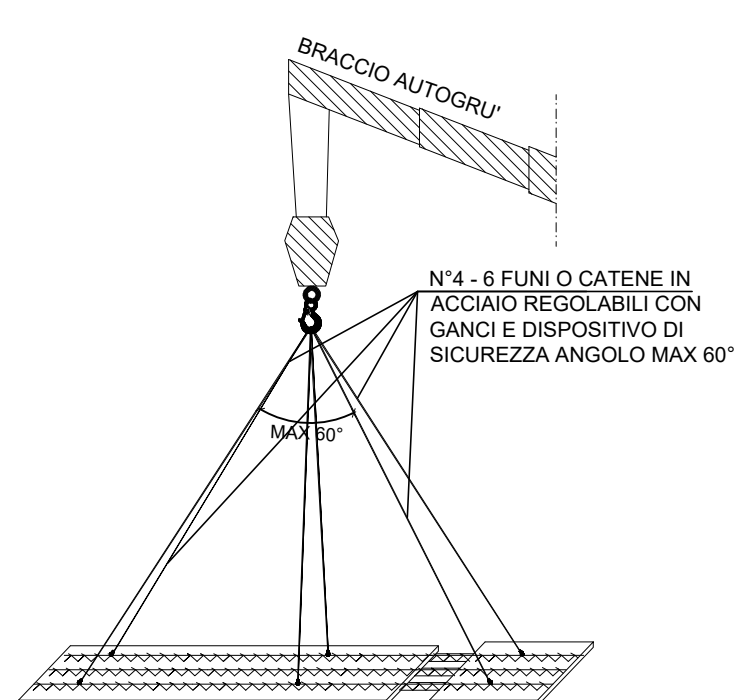


SEQUENZA OPERATIVA - SEZIONE TRASVERSALE TERZA FASE
SCALA 1:100

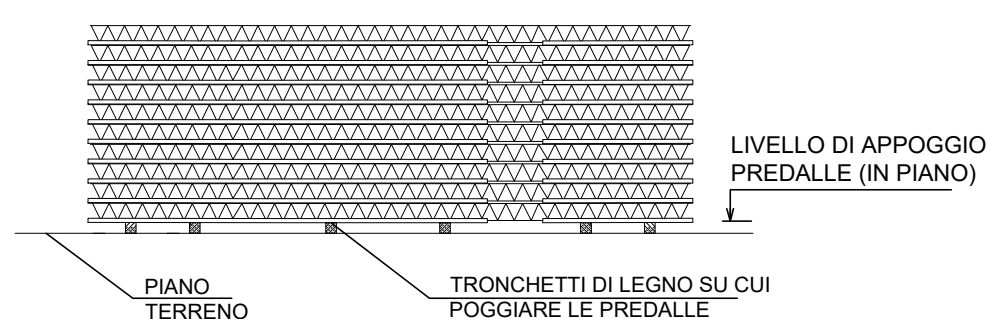
TERZA FASE FASE:
GETTO CORDELI



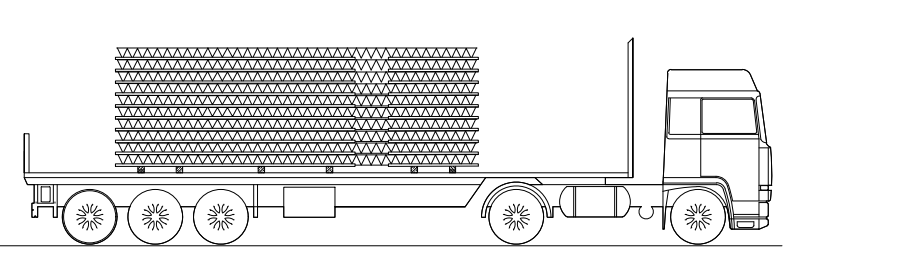
SCHEMI DI SOLLEVAMENTO
SCALA



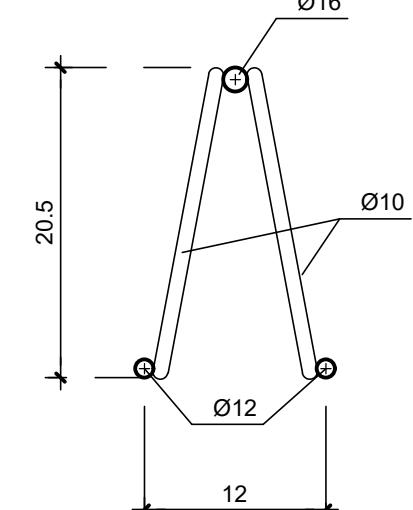
SCHEMA DI STOCCAGGIO
SCALA



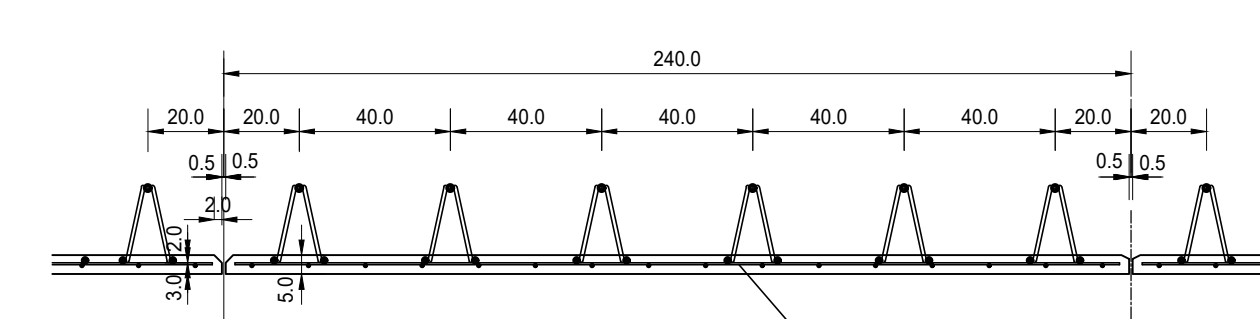
SCHEMA DI TRASPORTO
SCALA



PARTICOLARE TRALICCIO
SCALA 1:5



SEZIONE PREDALLES
SCALA 1:20



NOTA BENE

LE PREDALLE TRALICCIATE E LA SOLETTA SONO STATE PROGETTATE CON RIFERIMENTO A UN VARCO DI ESTREMITA' ALLE SPALLE DI LARGHEZZA PARI A 40CM. LO SBALZO NECESSARIO A RACCORDARE IL DENTE DELLA SPALLA AL REALE VARCO DI GIUNTO DOVRA' ESSERE DETERMINATO IN FUNZIONE DELLE CARATTERISTICHE DEL REALE GIUNTO DI DILATAZIONE FORNITO IN CANTIERE

RICHIAMI AD ALTRI ELABORATI

PER LA DEFINIZIONE DELLE CARATTERISTICHE DEI MATERIALI HI01 - P00V101STRD01

ANAS S.p.A.
Direzione Tecnica

LAVORI DI COLLEGAMENTO TRA LA S.S.11 A MAGENTA E LA TANGENZIALE OVEST DI MILANO

VARIANTE DI ABBIATEGRASSO E ADEGUAMENTO IN SEDE DEL TRATTO ABBIATEGRASSO-VIGEVANO FINO AL PONTE SUL FIUME TICINO

1° STRALCIO DA MAGENTA A VIGEVANO - TRATTA C

PROGETTO ESECUTIVO - COD. MI608

STUDIO CORONA Ing. Renato Vanni Arch. Roberto Vanni	ING. RENATO DEL PRETE Ing. Renato Del Prete	ECOPLAN Ing. Nicola Fubini	EG Ing. Gaetano Baneri
UNING Ing. Renato Vanni	SETAC Ing. Luigi Mariani	ARKE Ing. Gaetano Baneri	DOTI. 600 Ing. Gaetano Baneri

VISTO IL RESPONSABILE DEL PROCEDIMENTO: *Giuseppe*

INTEGRATORE DELLE PRESTAZIONI SPECIALISTICHE: Ing. Fabrizio BAIETTI

GEOLOGO: Prof. Ing. Giuseppe Luigi MONTERISI

IL COORDINATORE DELLA SICUREZZA IN FASE DI PROGETTAZIONE: Ing. Gaetano BANERI

H114

H - PROGETTO STRUTTURALE OPERE PRINCIPALI
HI - VI01 - VIADOTTO N.01 - SVINCOLO N.10
PLANIMETRIA E CARPENTERIA PREDALLE

CODICE PROGETTO: LO203	LIV. PROG. E	N. PROG. 2301	NOME FILE: HI14-P00V101STRCP06_A.dwg	REVISIONE: A	SCALA: VARIE
CODICE ELAB: P00V1011STRCP06					

REV. C	DESCRIZIONE	DATA	REDAITTO	VERIFICATO	APPROVATO
A	EMISSIONE	Ottobre 2023	ING. ELISABETTA ROMANO	ING. GAETANO BANERI	ING. FABRIZIO BANERI