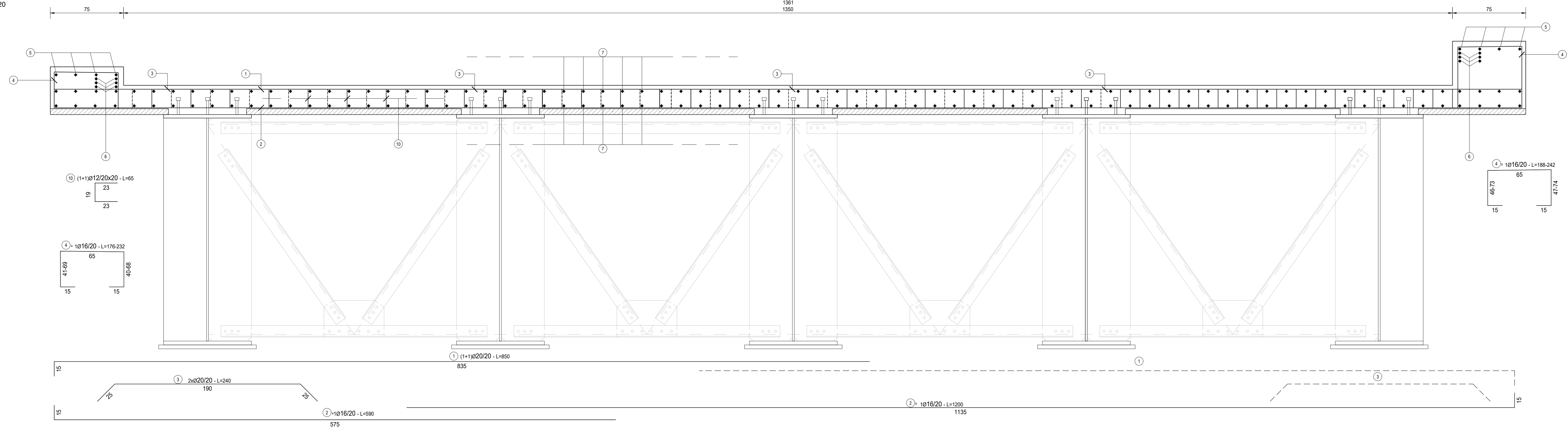


ASSE PRINCIPALE - SEZIONE TRASVERSALE TIPO 2
SCALA 1:20

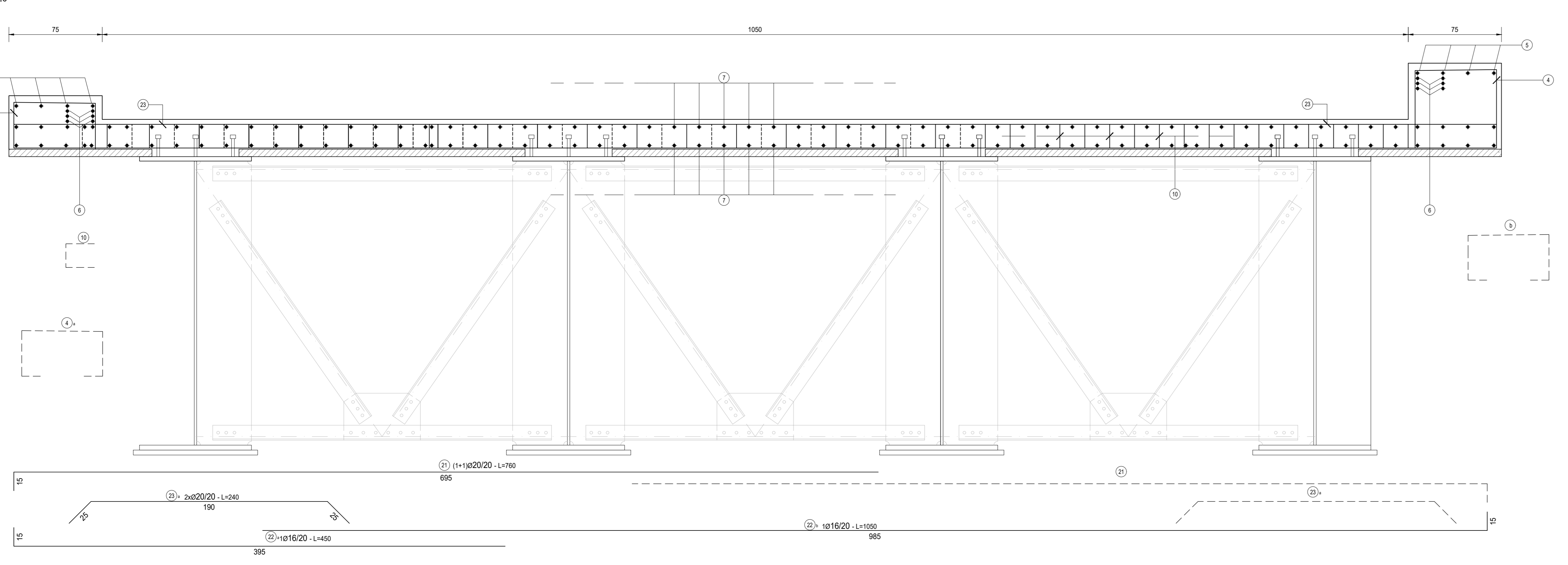


DISTINTA FERRI DI ARMATURA
SCALA

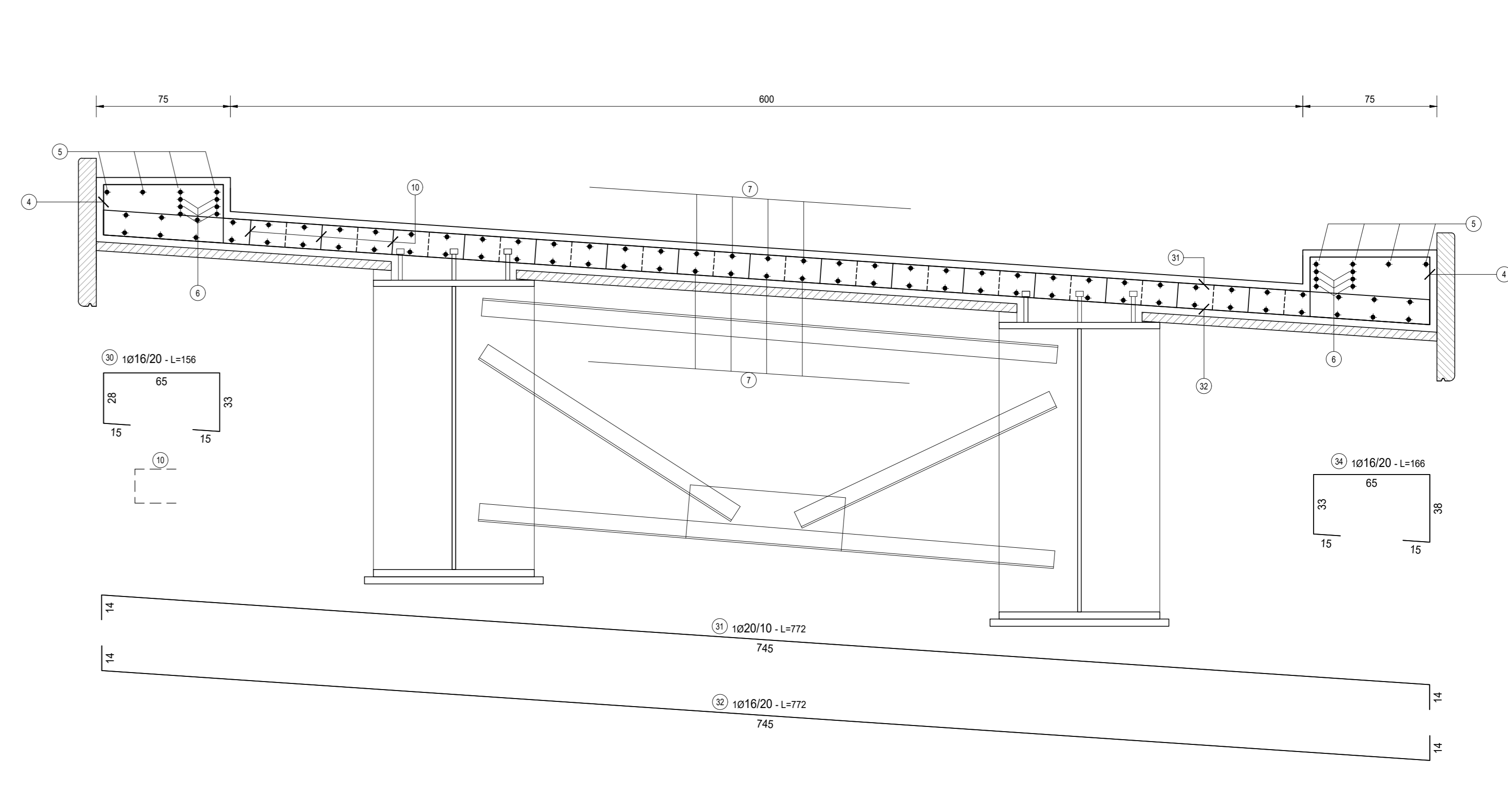
SOLETTA IMPALCATO											
POS	NOTA	φ [mm]	PASSO [cm]	A [cm]	B [cm]	C [cm]	D [cm]	L [cm]	N. Bar.	L.TOT [cm]	KG
1	1+1	16	20	835	15	-	-	850	1600	1360000	21.454,49
2a	1	16	20	575	15	-	-	590	800	472000	7.445,97
2b	1	16	20	1.185	15	-	-	1200	800	960000	15.144,35
3	2	20	20	25	190	25	-	240	1600	384000	9.465,22
4 a	1+1	16	20	-	-	-	-	204	800	163200	2.574,54
4 b	1+1	16	20	-	-	-	-	215	800	172000	2.713,36
5 a	27x(4+4)	16	20	1.200	-	-	-	1200	432	518400	8.177,95
6 a	27x(6+6)	16	20	1.200	-	-	-	1200	324	388800	6.133,46
5 b	(4+4)	16	20	600	-	-	-	600	16	9600	151,44
6 b	(6+6)	16	20	600	-	-	-	600	12	7200	113,58
7 a	3x(1+1)	16	10	1.200	-	-	-	1200	686	823200	12.966,28
7 b	8x(1+1)	16	20	1.200	-	-	-	1200	1216	1459200	23.019,41
7 c	(1+1)	20	10	1.200	-	-	-	1200	302	362400	8.932,80
7 d	1+1	16	20	1.200	-	-	-	1200	146	175200	2.763,94
7 e	1+1	16	20	800	-	-	-	800	146	116800	1.842,56
10	1+1	12	40x20	23	19	23	-	65	42500	2762500	24.513,43
11 a	8x(1+1)	24	10	1.200	-	-	-	1200	2416	2899200	102.920,63
11 b	4x(1+1)	24	10	1.200	-	-	-	1200	952	1142400	40.548,99
11 c	3x(1+1)	24	10	1.200	-	-	-	1200	438	525600	18.655,94
21	1+1	20	20	695	15	-	-	710	532	377720	9.310,42
22 a	1	16	20	395	15	-	-	410	266	105080	1.720,46
22 b	1	16	20	985	15	-	-	1000	266	266000	4.196,25
23	2	20	20	25	190	25	-	240	532	127680	3.147,18
30	1	16	20	-	-	-	-	156	261	40716	642,31
31	1	20	10	15	745	15	-	760	522	396720	9.778,75
32	1	16	20	15	745	15	-	760	261	198360	3.129,20
40	1+1	12	40x20	23	19	23	-	66	231	38346	340,27
PESO TOTALE ARMATURA [kg]											
341.808,26											

TABELLA RIPILOGATIVA DIAMETRI		
φ [mm]	L.TOT [cm]	KG
12	2800846	24.853,70
16	2230736	114.200,44
20	1648520	40.634,37
24	4567200	162.110,75
TOT (KG)		341.808,26

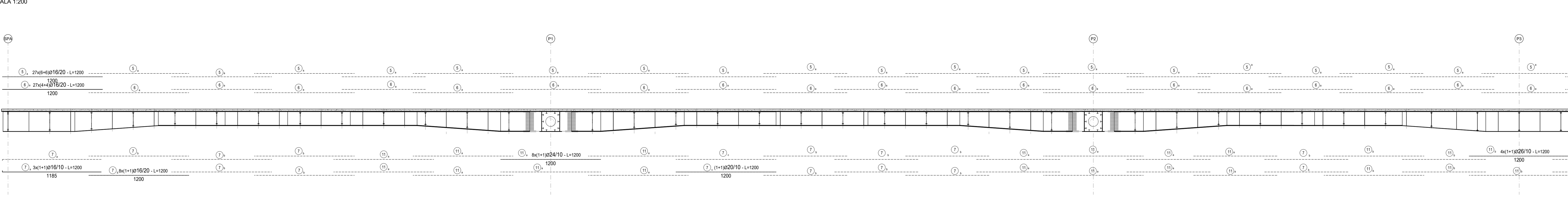
ASSE PRINCIPALE - SEZIONE TRASVERSALE TIPO 1
SCALA 1:20



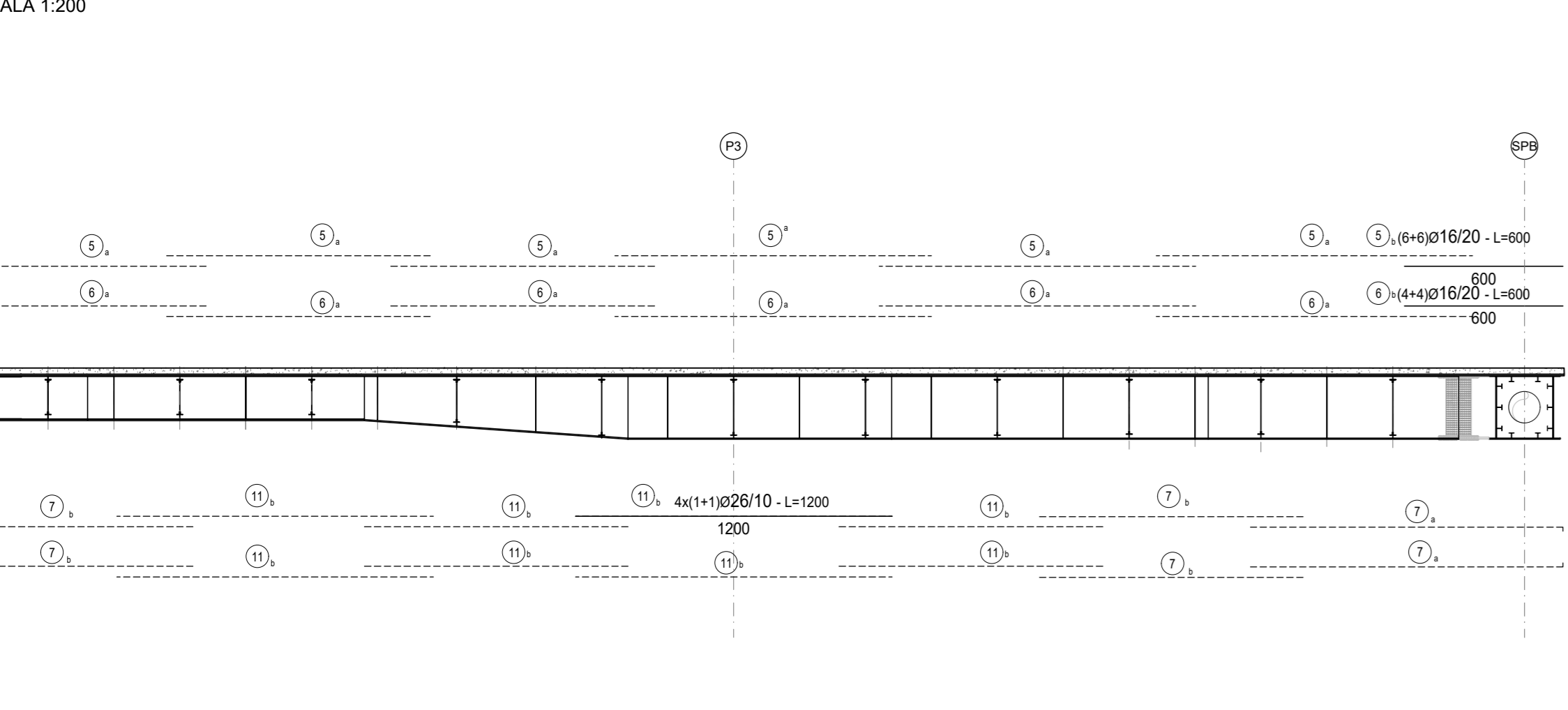
RAMPA CD - SEZIONE TRASVERSALE TIPO 1
SCALA 1:20



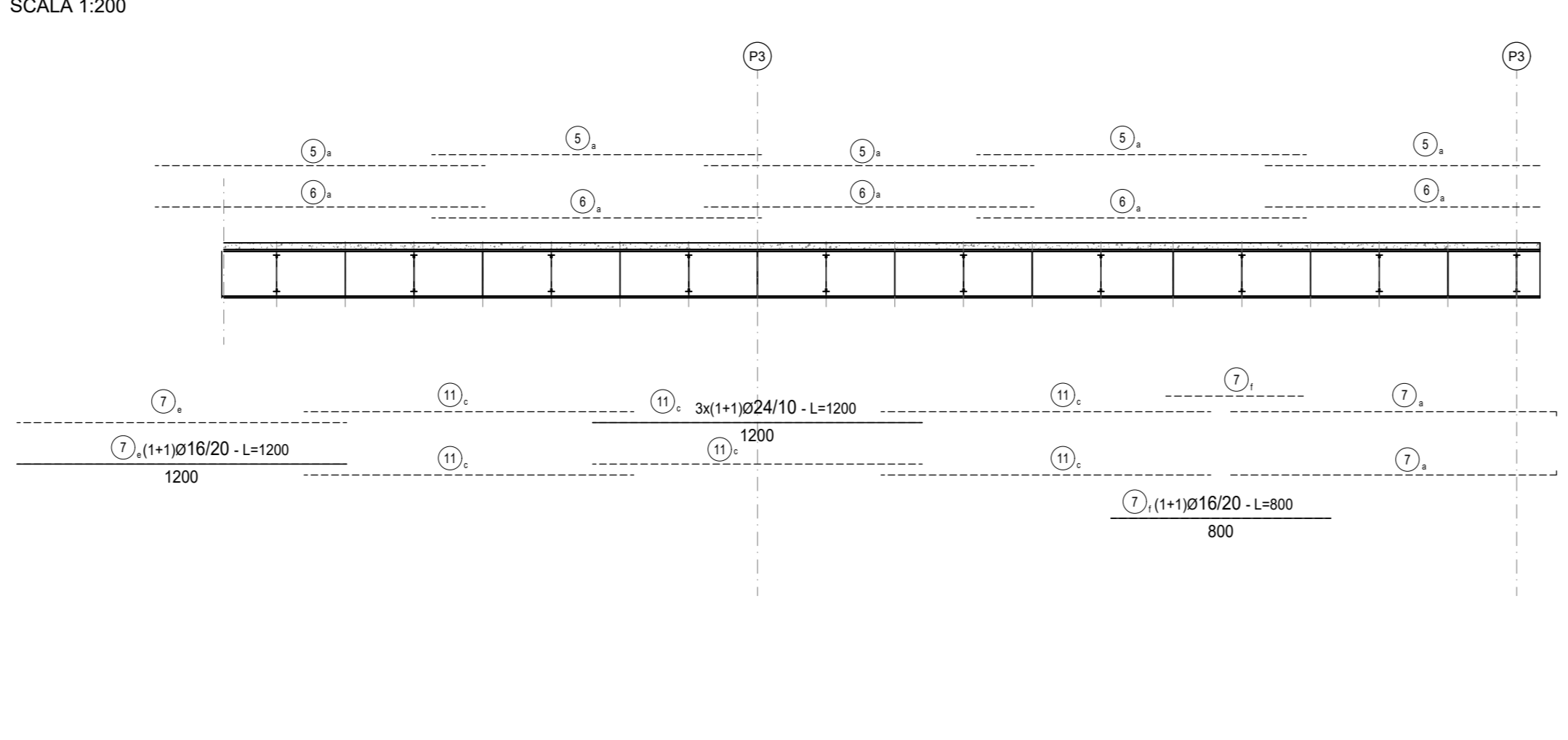
SEZIONE LONGITUDINALE - VIADOTTO SU ASSE PRINCIPALE - 1/2
SCALA 1:200



SEZIONE LONGITUDINALE - VIADOTTO SU ASSE PRINCIPALE - 1/2
SCALA 1:200



SEZIONE LONGITUDINALE - VIADOTTO SU RAMPA CD
SCALA 1:200



PARTICOLARE ARMATURA CORDOLO ZONA DI SFIOCCO
TRA IL TRACCIATO PRINCIPALE E LA RAMPA CD
SCALA 1:50

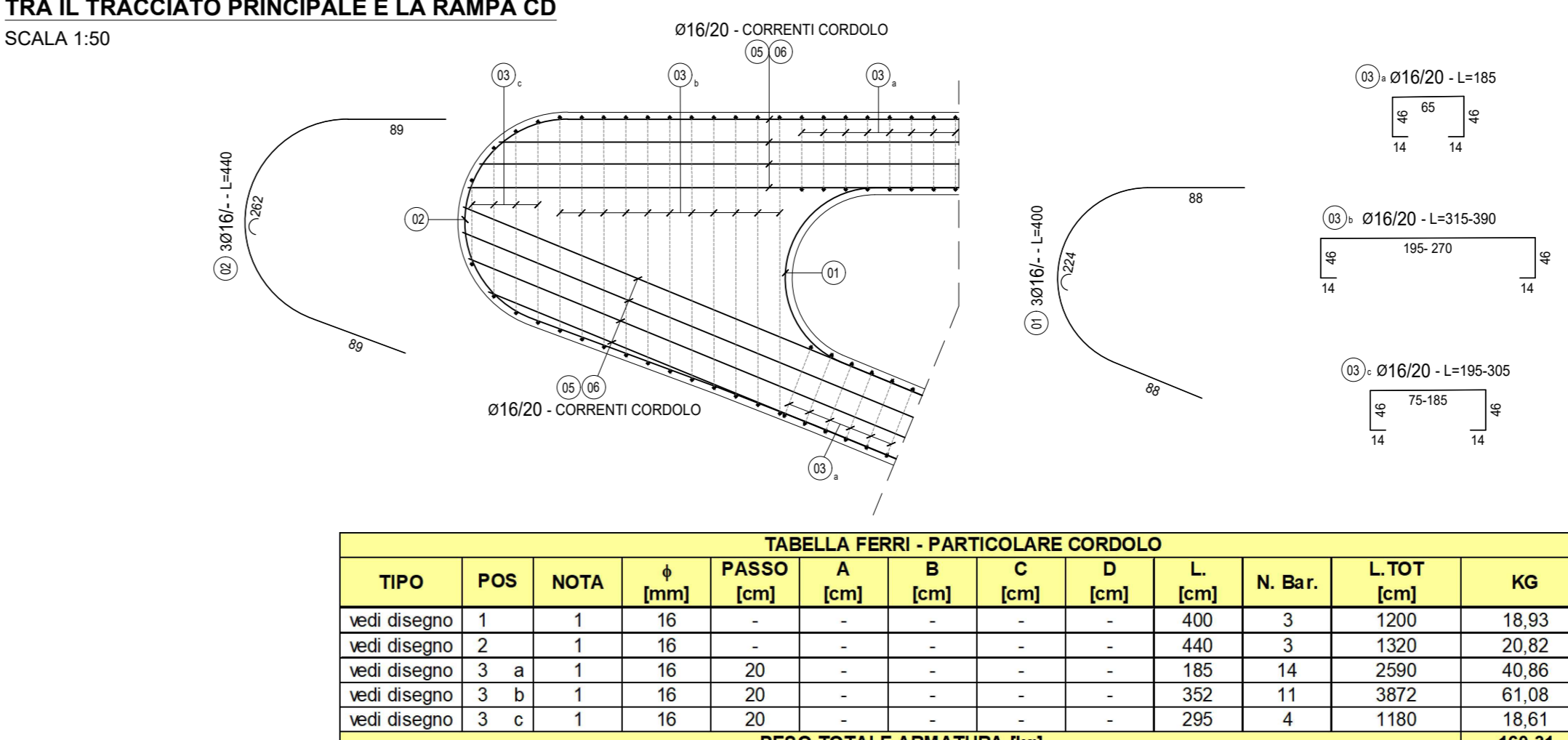


TABELLA FERRI - PARTICOLARE CORDOLO												
TIPO	POS	NOTA	φ [mm]	PASSO [cm]	A [cm]	B [cm]	C [cm]	D [cm]	L [cm]	N. Bar.	L.TOT [cm]	KG
vedi disegno	1	1	16	-	-	-	-	-	400	3	1200	18,93
vedi disegno	2	1	16	-	-	-	-	-	440	3	1320	20,62
vedi disegno	3 a	1	16	20	-	-	-	-	185	14	2590	40,86
vedi disegno	3 b	1	16	20	-	-	-	-	352	11	3872	61,08
vedi disegno	3 c	1	16	20	-	-	-	-	295	4	1180	18,61
PESO TOTALE ARMATURA [kg]												
160,31												

RICHIAMI AD ALTRI ELABORATI
PER LA DEFINIZIONE DELLE CARATTERISTICHE DEI MATERIALI **HI01 - P00V101STRD01**

ANAS S.p.A.
Direzione Tecnica

LAVORI DI COLLEGAMENTO TRA LA S.S.11 A MAGENTA E LA TANGENZIALE OVEST DI MILANO

VARIANTE DI ABBIATEGRASSO E ADEGUAMENTO IN SEDE DEL TRATTO ABBIATEGRASSO-VIGEVANO FINO AL PONTE SUL FIUME TICINO

1° STRALCIO DA MAGENTA A VIGEVANO - TRATTA C

PROGETTO ESECUTIVO - COD. MI608

STUDIO CORONA Ing. Renato Vanni
UNING Ing. Renato Vanni
G.A.M. Prof. Ing. Matteo Romani
SETAC Prof. Ing. Luigi Romanelli
ARKE Ing. Giancarlo Agostini
BOIT. GEOL. DAMI & SOLO Dott. Carlo Damiani

ING. RENATO DEL PRETE
ING. NICOLA FERRI
ING. GIANCARLO AGOSTINI
DOTT. CARLO DAMIANI

ING. FABRIZIO BANER
ING. GAETANO BANER
ING. FABRIZIO BANER

VISTO IL RESPONSABILE DEL PROCEDIMENTO
INTEGRATORE DELLE PRESTAZIONI SPECIALISTICHE
IL COORDINATORE DELLA SICUREZZA IN FASE DI PROGETTAZIONE

H115
H - PROGETTO STRUTTURALE OPERE PRINCIPALI
HI - VI01 - VIADOTTO N.01 - SVINCOLO N.10
CARPENTERIA E ARMATURA SOLETTA

CODICE PROGETTO H15-PO0V101STRCA01_A.dwg
NOME FILE H15-PO0V101STRCA01_A.dwg
PROGETTO LO203
LIV. PROG. E
N. PROG. 23/01
CODICE ELAB. P00V101STRCA01
REVISIONE A
SCALA 1:20-1:200

C
B
A EMISSIONE
REV. DESCRIZIONE

DATA
REDAITTO
VERIFICATO
APPROVATO