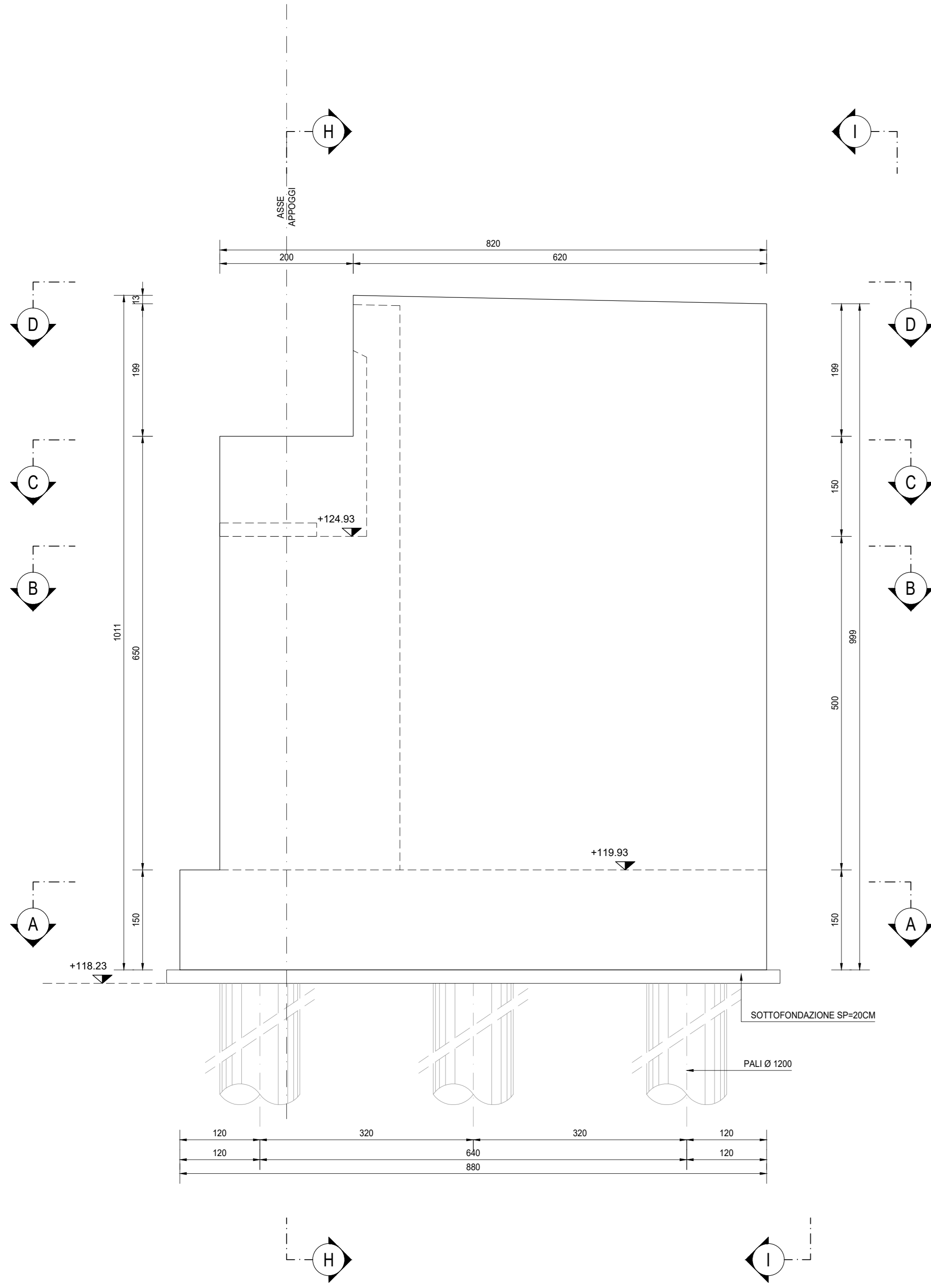
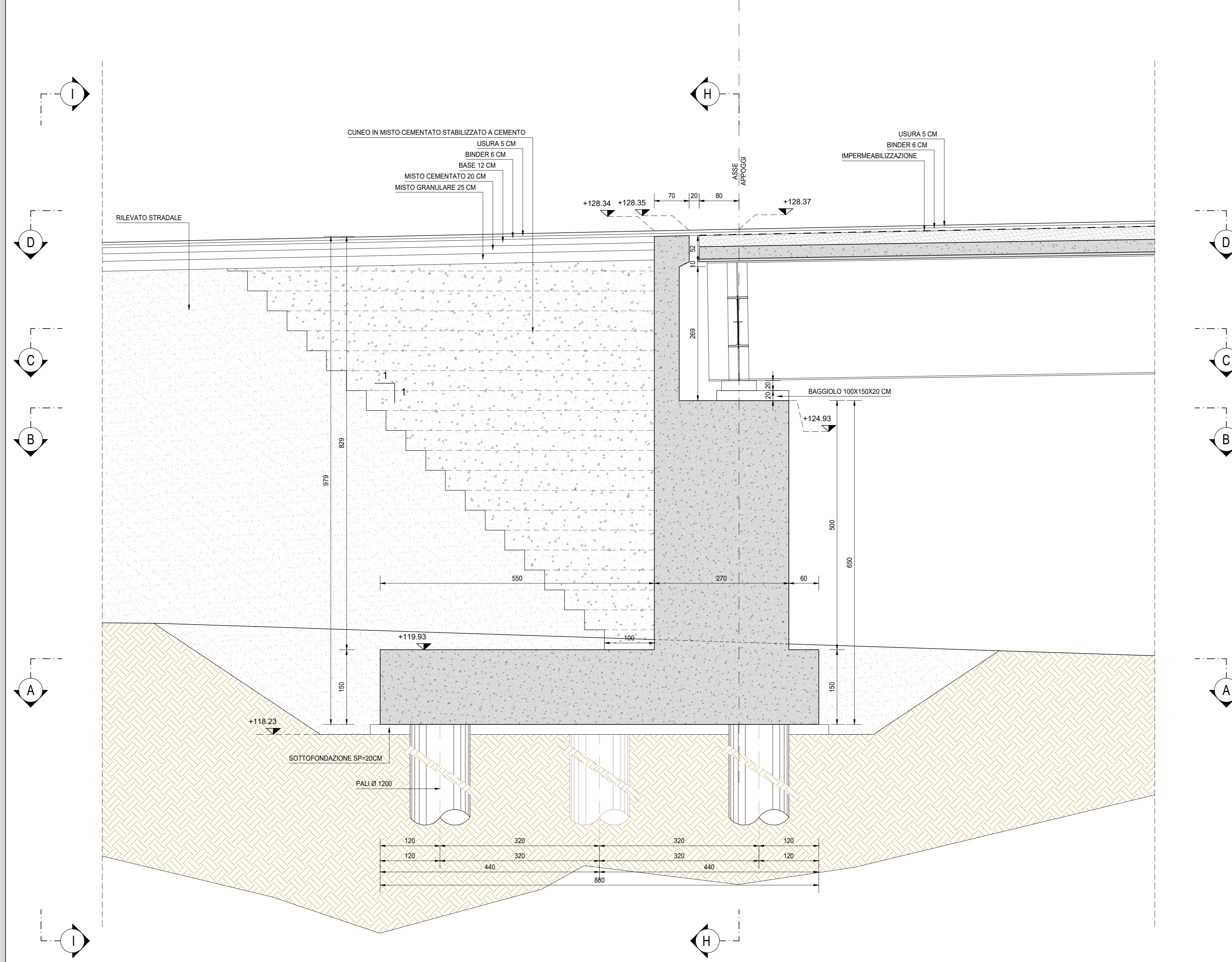


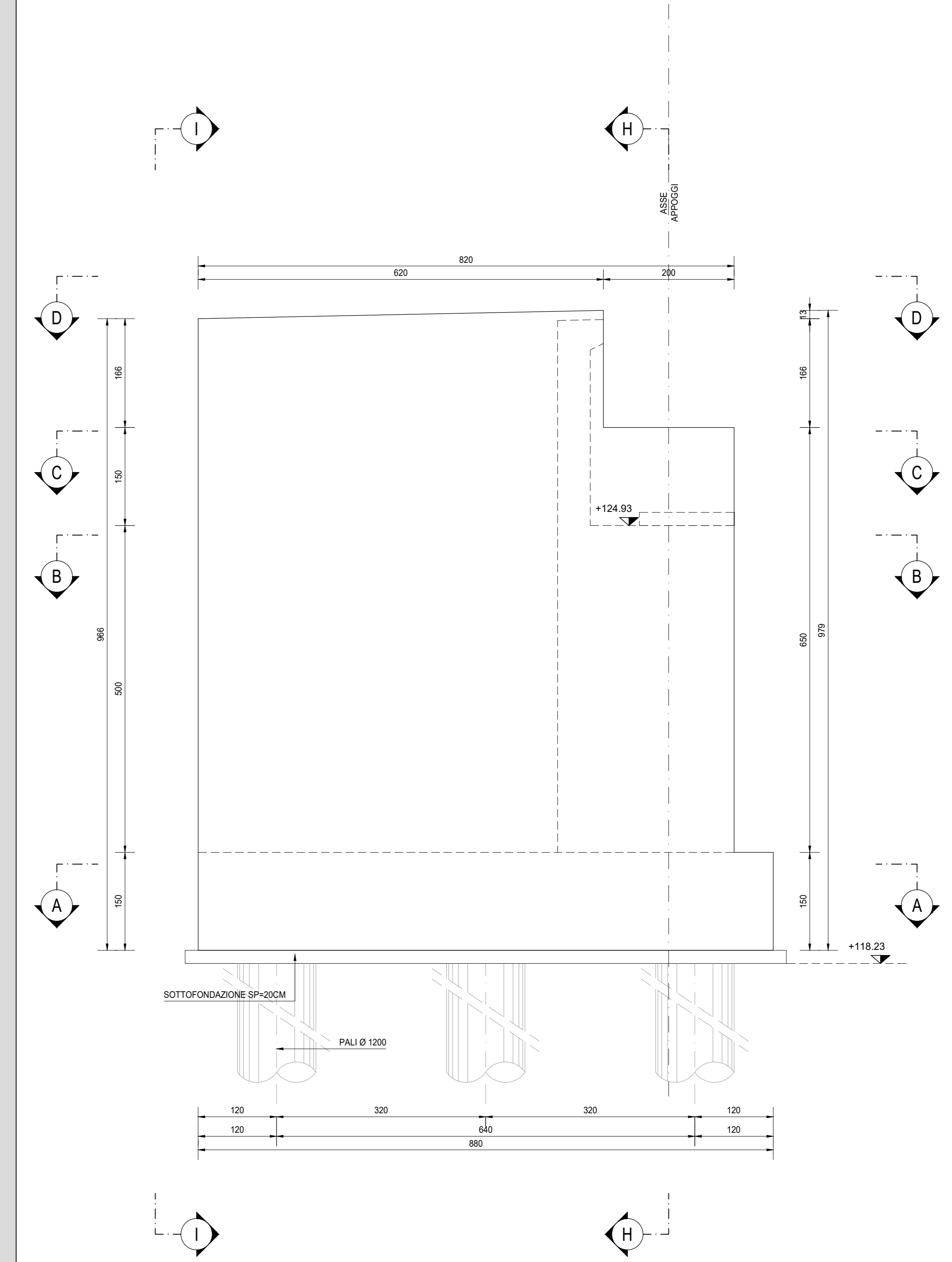
VISTA G-G
SCALA 1:50



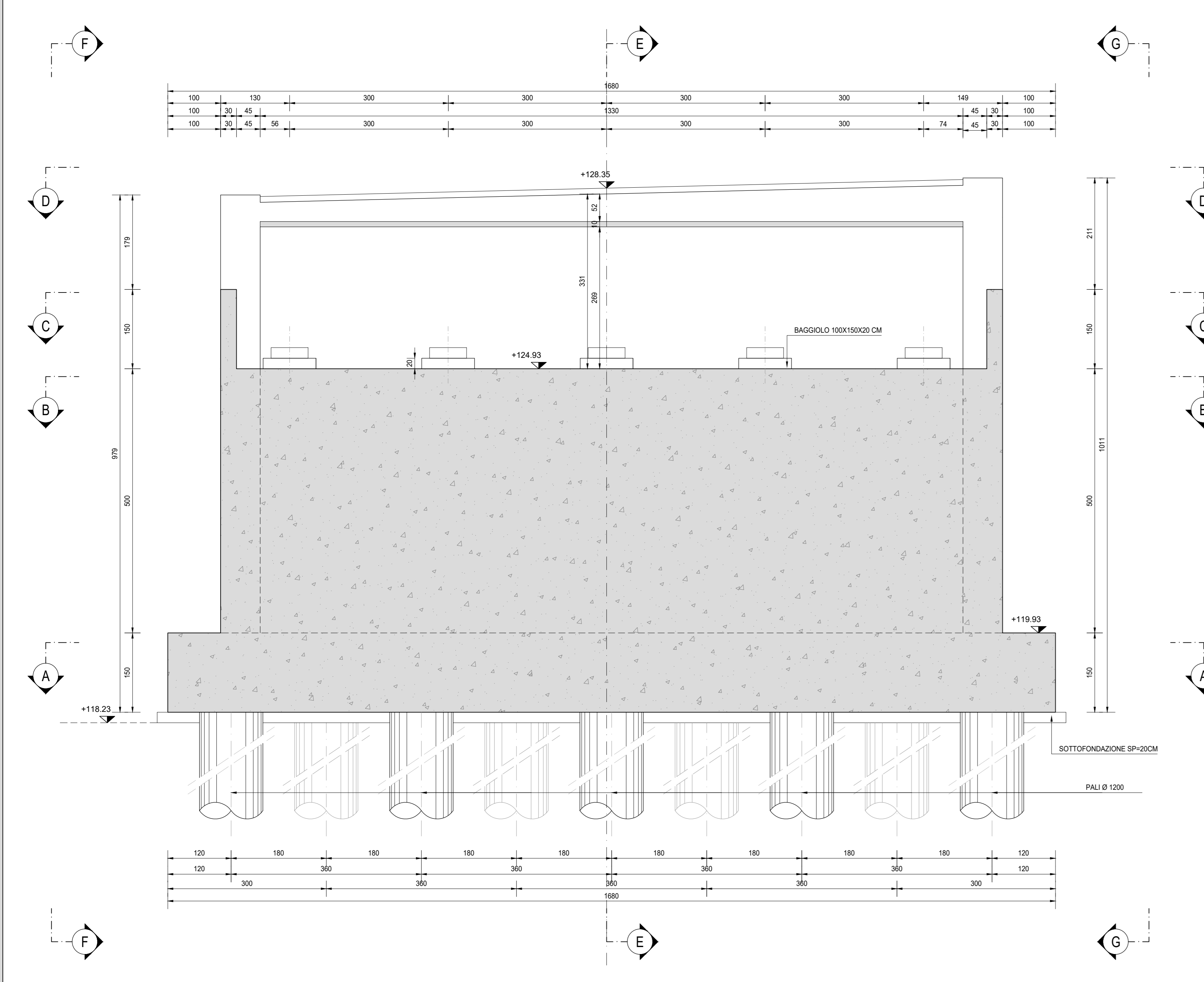
SEZIONE E-E
SCALA 1:50



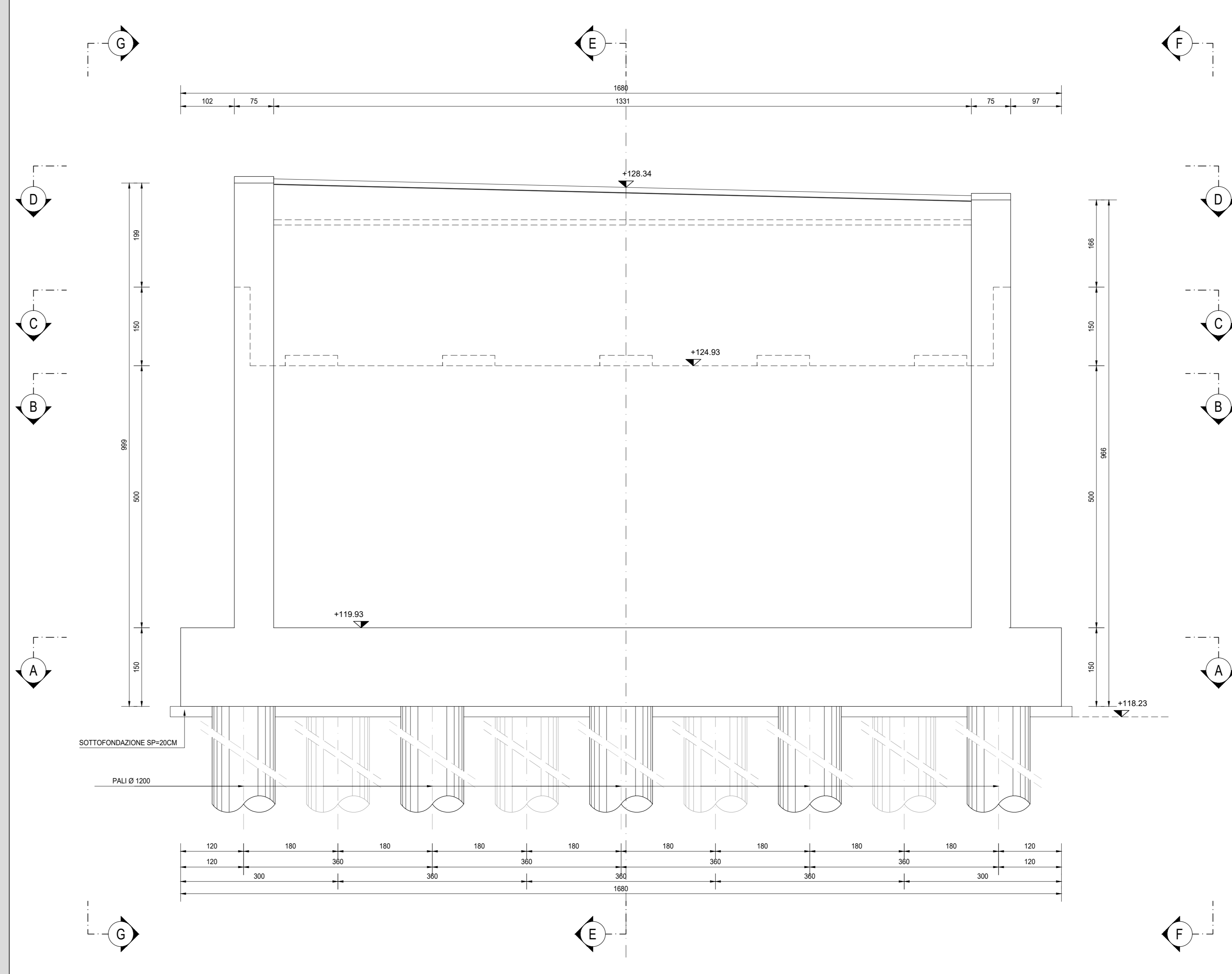
VISTA F-F
SCALA 1:50



SEZIONE H-H
SCALA 1:50



VISTA I-I
SCALA 1:50



RICHIAMI AD ALTRI ELABORATI
PER LA DEFINIZIONE DELLE CARATTERISTICHE DEI MATERIALI HI01 - P00V01STRD01

ANAS S.p.A.
Direzione Tecnica

LAVORI DI COLLEGAMENTO TRA LA S.S.11 A MAGENTA E LA TANGENZIALE OVEST DI MILANO
VARIANTE DI ABBIEGRASSO E ADEGUAMENTO IN SEDE DEL TRATTO ABBIEGRASSO-VIGEVANO FINO AL PONTE SUL FIUME TICINO

1° STRALCIO DA MAGENTA A VIGEVANO - TRATTA C
PROGETTO ESECUTIVO - COD. MI608

STUDIO CORONA Ing. Renato Vanni Architetto	UNING Ing. Renato Vanni Architetto	SETAC Ing. Luigi Marzulli Ingegnere	ARKE Ing. Giancarlo Sgarbi Ingegnere	ECOPLAN Ing. Roberto Furlan Ingegnere	GG Ing. Gaetano Sgarbi Ingegnere
VISTO IL RESPONSABILE DEL PROCEDIMENTO <i>Giuseppe D'Alagni</i>		INTEGRATORE DELLE PRESTAZIONI SPECIALISTICHE <i>Ing. Fabrizio BAIETTI</i>		GEOLOGO <i>Prof. Ing. Carlo Luigi MONTEBRO</i>	
Il COORDINATORE DELLA SICUREZZA IN FASE DI PROGETTAZIONE <i>Ing. Gaetano Sgarbi</i>		Il COORDINATORE DELLA SICUREZZA IN FASE DI ESECUZIONE <i>Ing. Gaetano Sgarbi</i>			

H117
H - PROGETTO STRUTTURALE OPERE PRINCIPALI
HI - VI01 - VIADOTTO N.01 - SVINCOLO N.10
CARPENTERIA SPALLA - TAVOLA 02 DI 02

PROGETTO	LIV. PROG.	N. PROG.	NOME FILE	REVISIONE	SCALA
LO203	E	23/01	H17-P00V01STRCP06_A.dwg	A	1:50
ELAB.	CODICE	ELAB.	CODICE	ELAB.	CODICE
	P00V0101		STRCP06		

C					
B					
A	EMISSIONE	Ottobre 2023	ING. ELISABETTA ROMANO	ING. GAETANO SGARBI	ING. FABRIZIO BAIETTI
REV.	DESCRIZIONE	DATA	REDATTO	VERIFICATO	APPROVATO