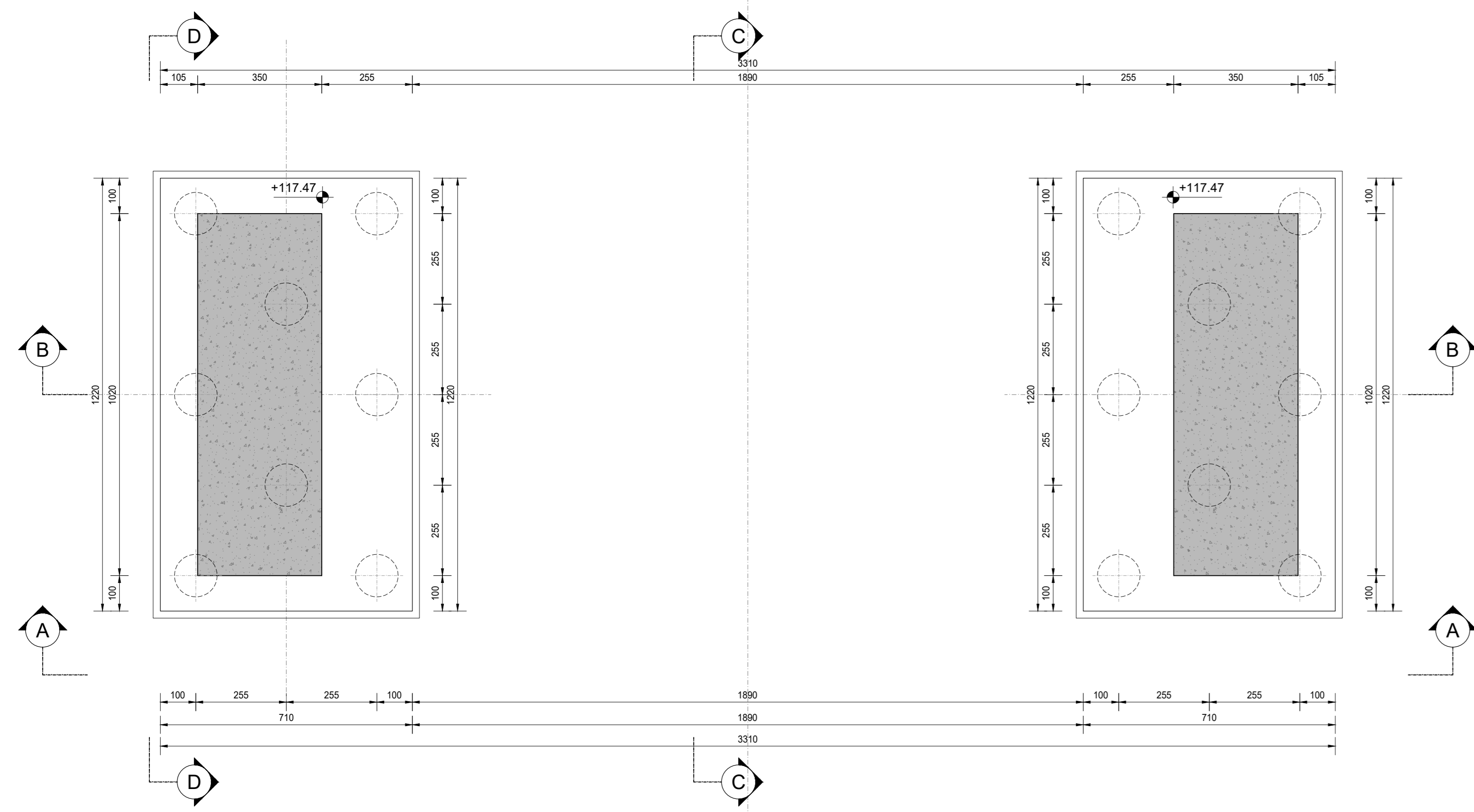
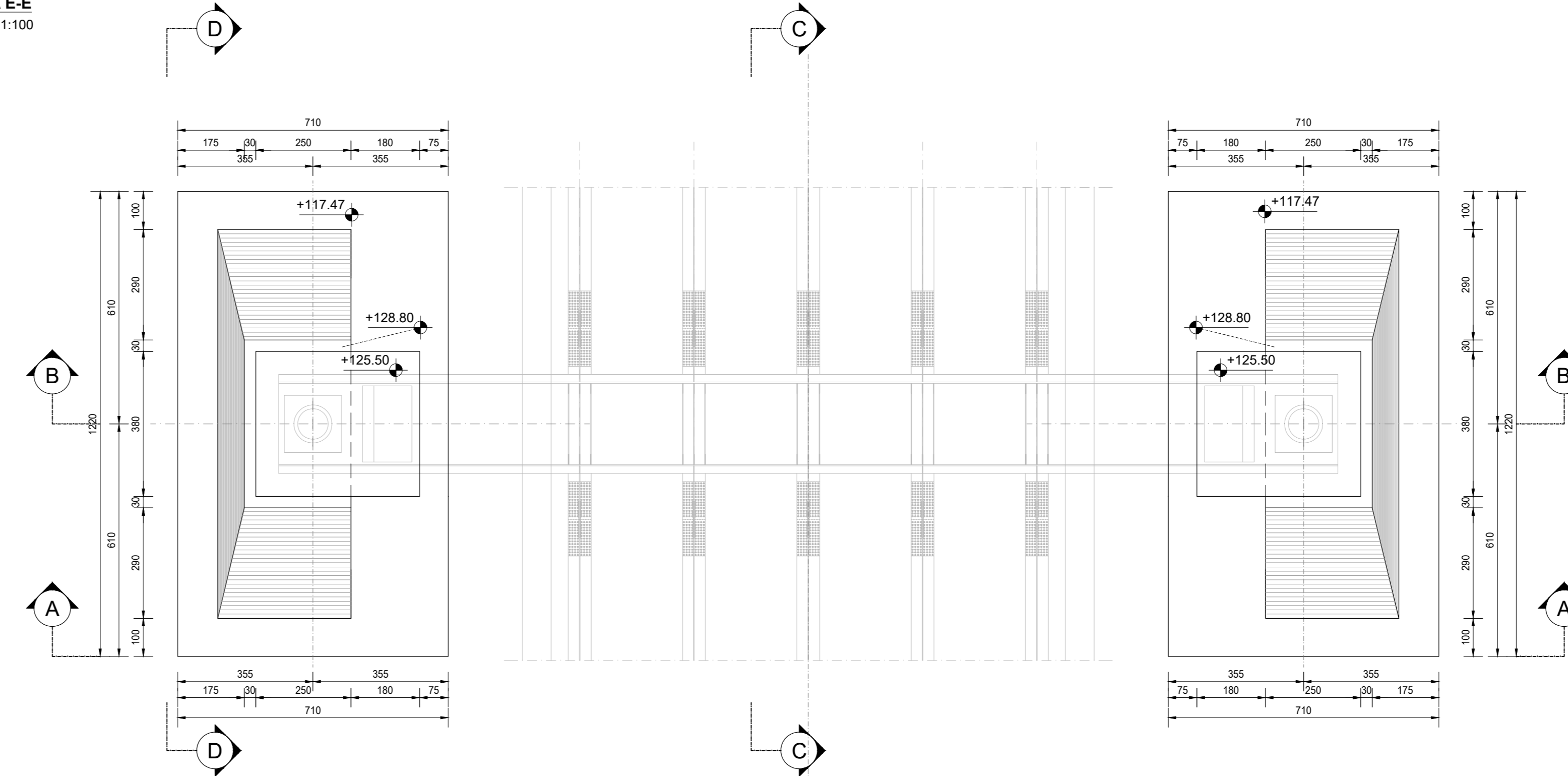


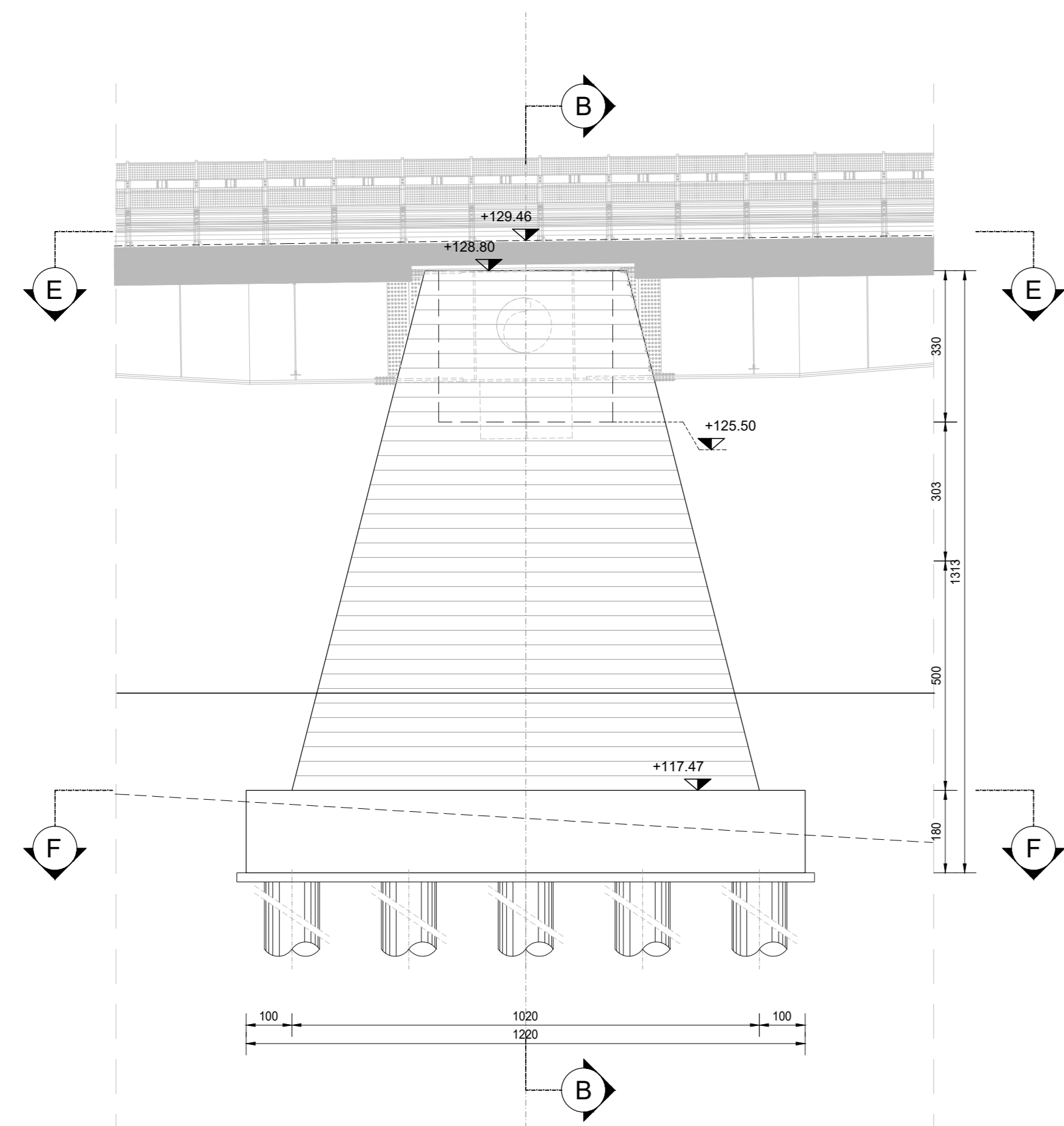
SEZIONE F-F
SCALA 1:100



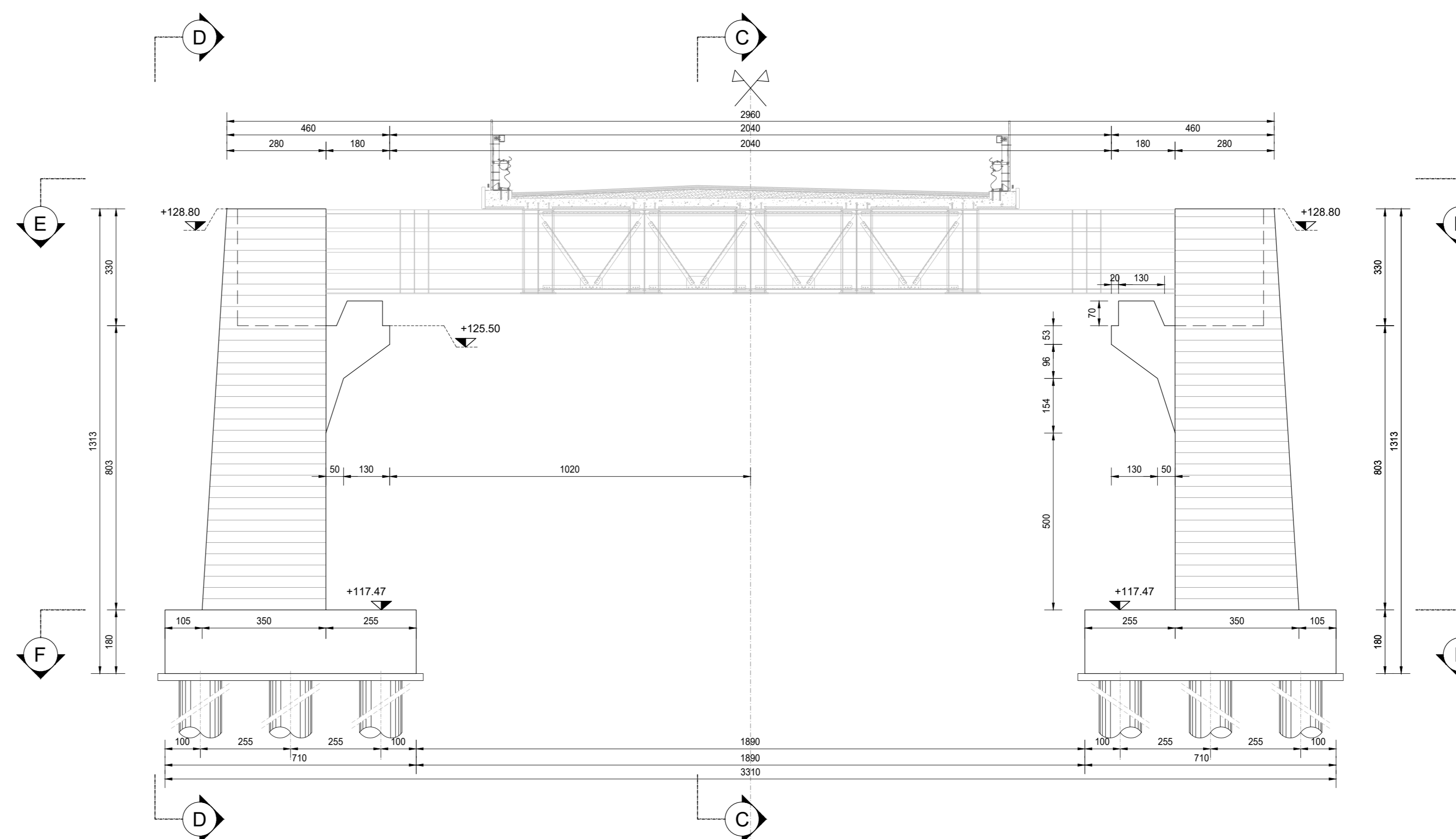
VISTA E-E
SCALA 1:100



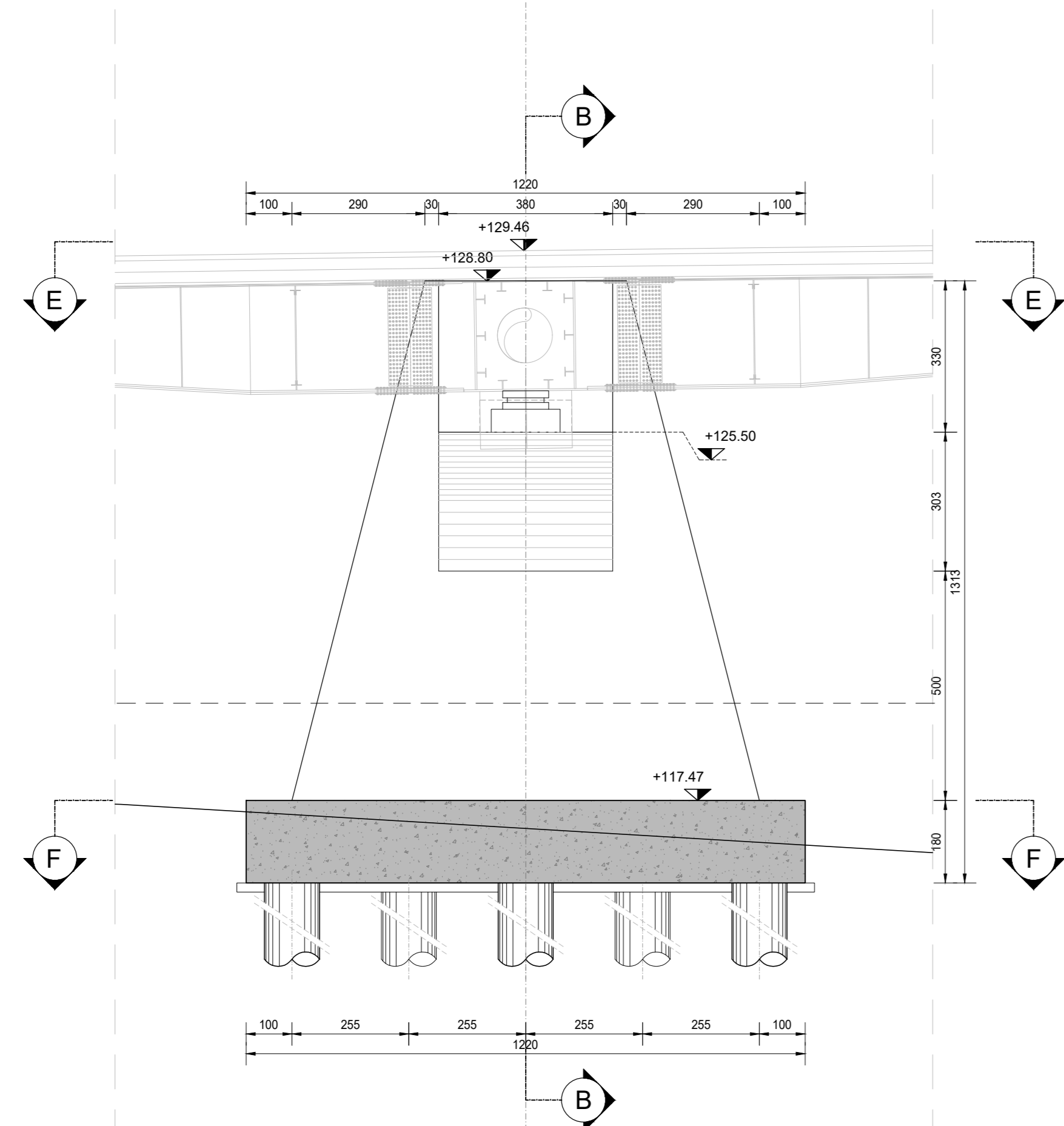
VISTA D-D
SCALA 1:100



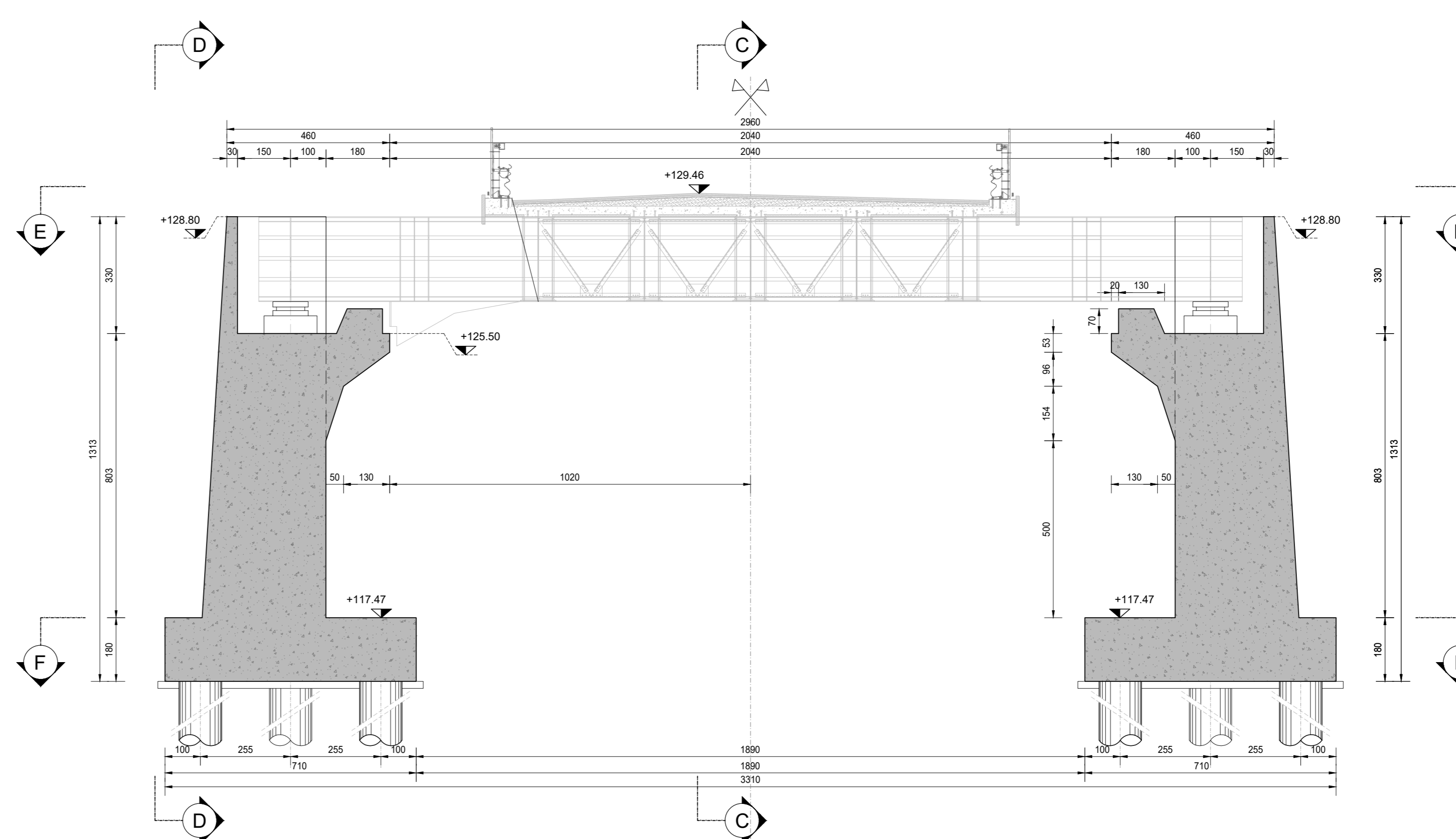
SEZIONE A-A
SCALA 1:100



SEZIONE C-C
SCALA 1:100



SEZIONE B-B
SCALA 1:100



RICHIAMI AD ALTRI ELABORATI
PER LA DEFINIZIONE DELLE CARATTERISTICHE DEI MATERIALI **HI01 - P00V01STRD01**

ANAS S.p.A.
Direzione Tecnica

LAVORI DI COLLEGAMENTO TRA LA S.S.11 A MAGENTA E LA TANGENZIALE OVEST DI MILANO

VARIANTE DI ABBIEGRASSO E ADEGUAMENTO IN SEDE DEL TRATTO ABBIEGRASSO-VIGEVANO FINO AL PONTE SUL FIUME TICINO

1° STRALCIO DA MAGENTA A VIGEVANO - TRATTA C

PROGETTO ESECUTIVO - COD. MI608

STUDIO CORONA Ing. Renato Vanni Arch. Roberto Vanni	UNING Ing. Renato Vanni Arch. Roberto Vanni	SETAC Prof. Ing. Luigi Monteberti	ARKE Ing. Giancarlo Cappelletti	ECOPLAN Ing. Renato Del Prete	EG Ing. Gabriele Innocenti
--	--	---	---	---	--------------------------------------

VISTO IL RESPONSABILE DEL PROCEDIMENTO: *Giuseppe*
Dott. Ing. Giuseppe Danilo MALGERI

INTEGRATORE DELLE PRESTAZIONI SPECIALISTICHE: Ing. Fabrizio BAETTI

GEOLOGO: Prof. Ing. Carlo Luigi MONTERISI

IL COORDINATORE DELLA SICUREZZA IN FASE DI PROGETTAZIONE: Ing. Giancarlo Cappelletti

HI20
H - PROGETTO STRUTTURALE OPERE PRINCIPALI
HI - V01 - VIADOTTO N.01 - SVINCOLO N.10
CARPENTERIA PILA 1

PROGETTO	LIV. PROG.	N. PROG.	NOME FILE	REVISIONE	SCALA:
LO203	E	2301	HI20-P00V01STRCP07_A.dwg	A	1:100

REV.	DESCRIZIONE	DATA	REDATTO	VERIFICATO	APPROVATO
A	EMISSIONE	Ottobre 2023	ING. ELISABETTA ROMANO	ING. GAETANO BANER	ING. FABRIZIO BAETTI