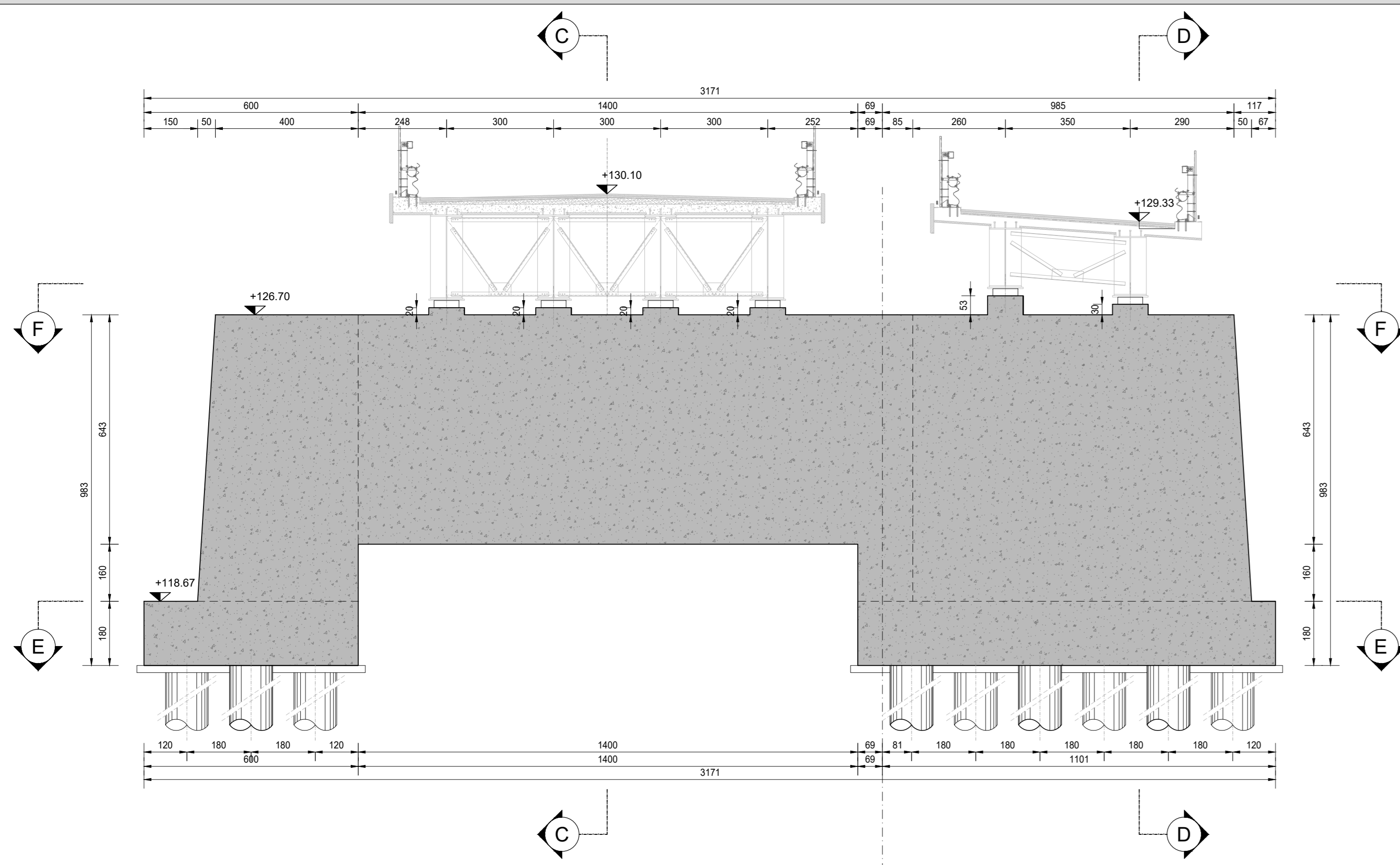
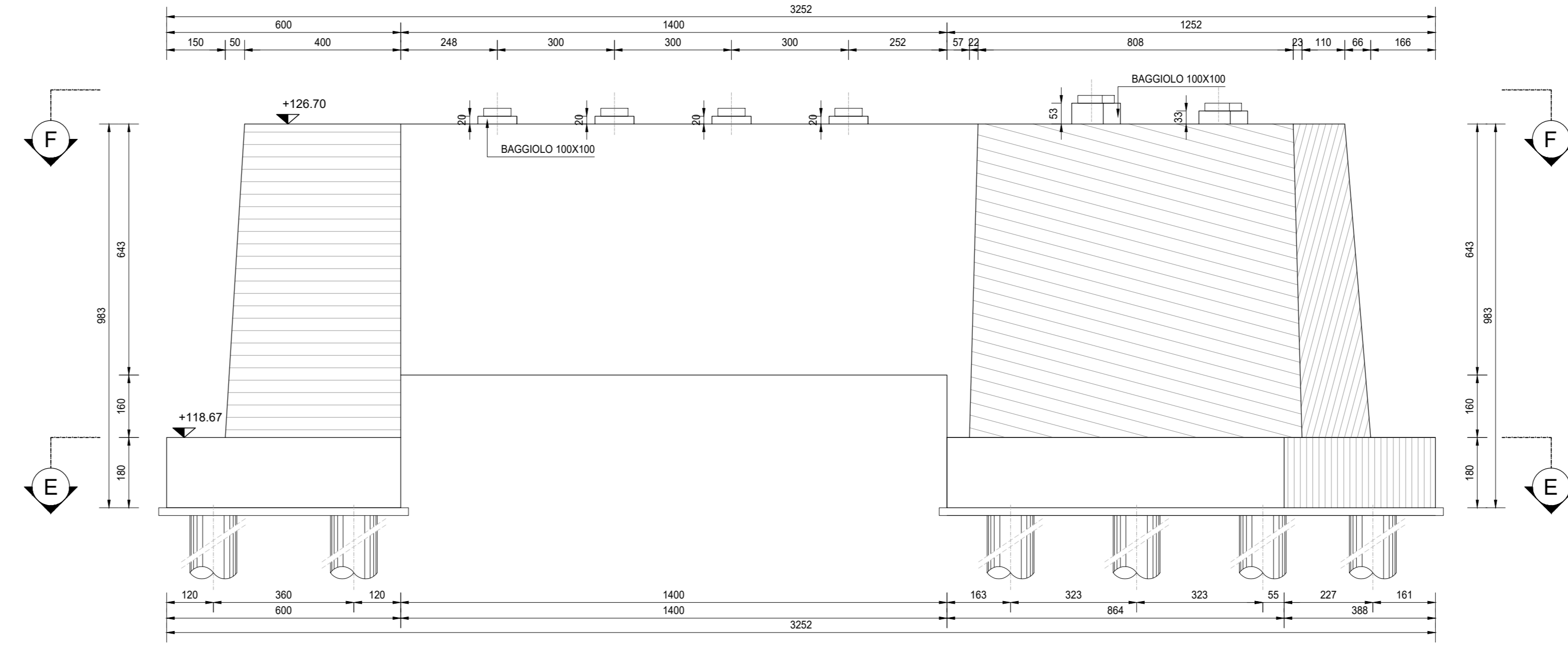


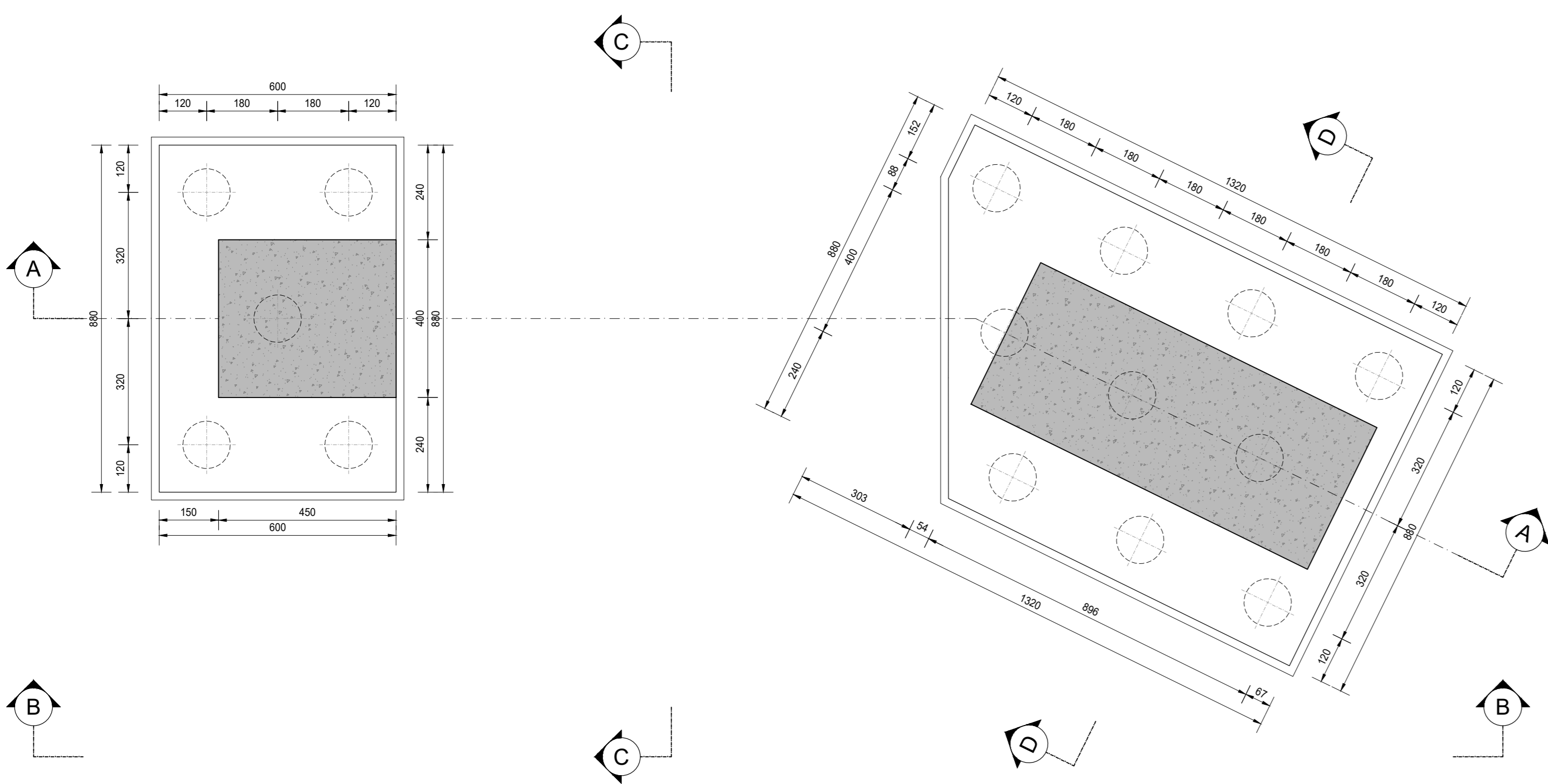
SEZIONE A-A  
SCALA 1:100



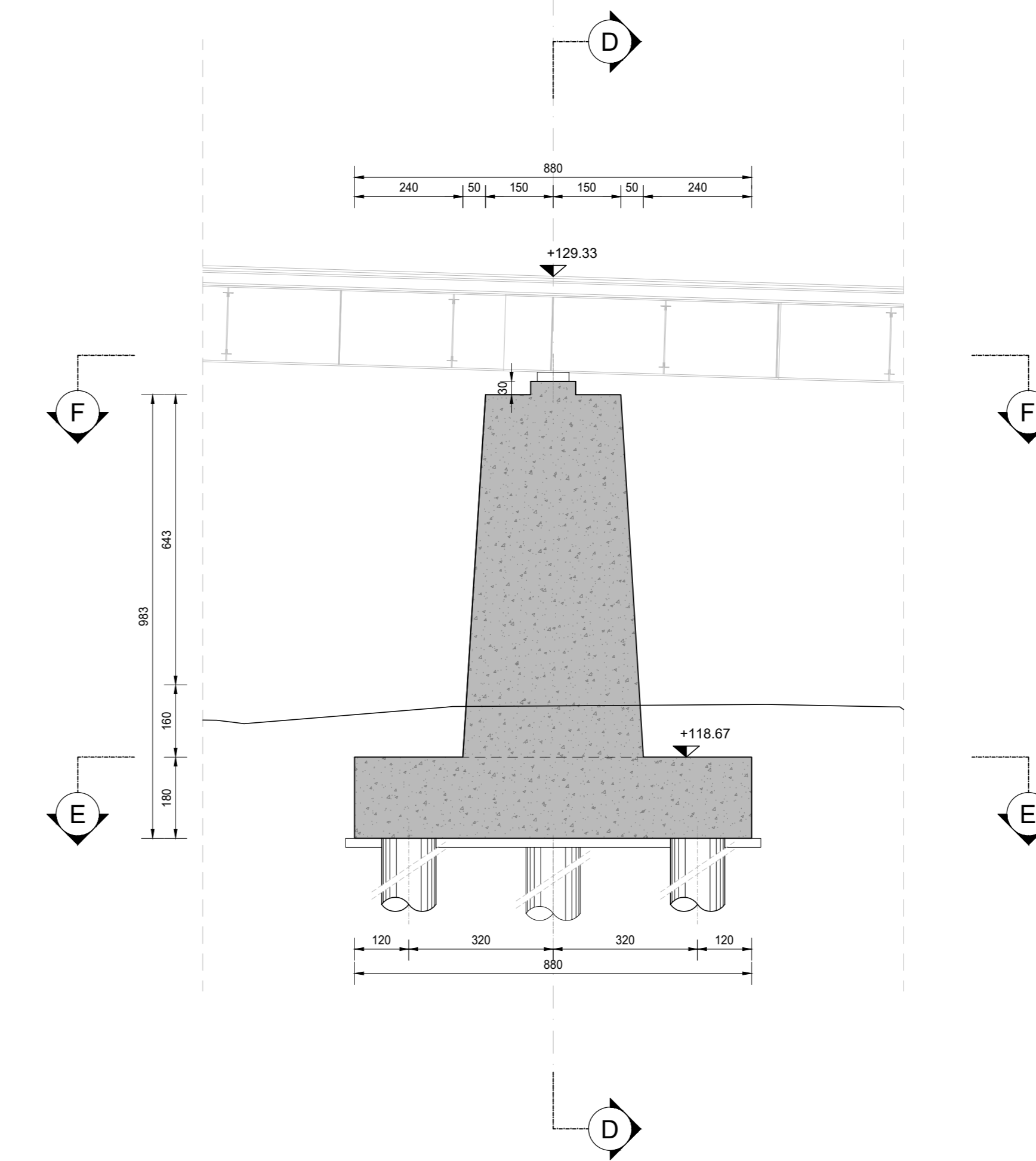
VISTA B-B  
SCALA 1:100



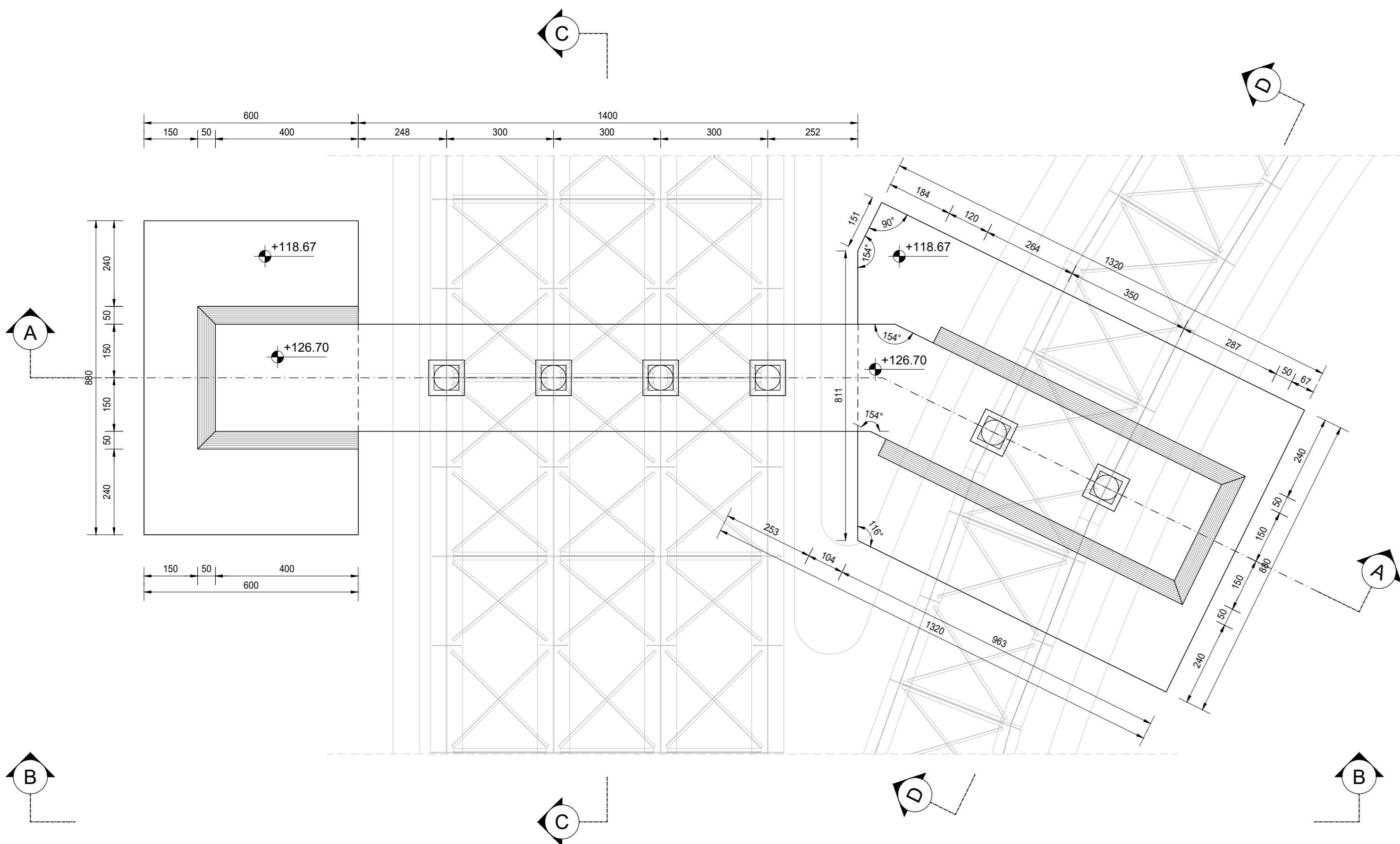
SEZIONE E-E  
SCALA 1:100



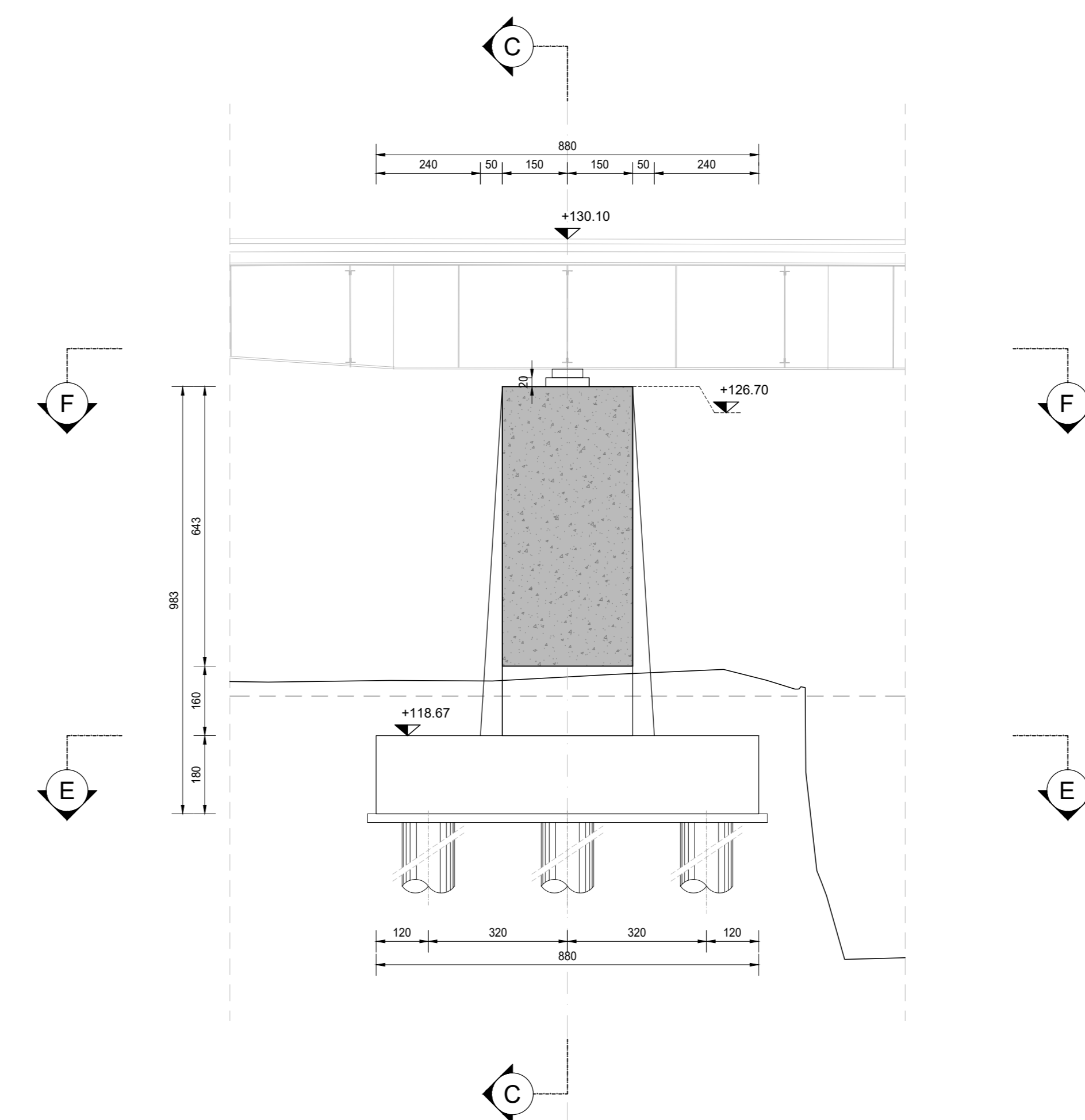
SEZIONE D-D  
SCALA 1:100



VISTA F-F  
SCALA 1:100



SEZIONE C-C  
SCALA 1:100



RICHIAMI AD ALTRI ELABORATI  
PER LA DEFINIZIONE DELLE CARATTERISTICHE DEI MATERIALI **HI01 - P00V01STRD01**

**ANAS S.p.A.**  
Direzione Tecnica

**LAVORI DI COLLEGAMENTO TRA LA S.S.11 A MAGENTA E LA TANGENZIALE OVEST DI MILANO**  
**VARIANTE DI ABBIATEGRASSO E ADEGUAMENTO IN SEDE DEL TRATTO ABBIATEGRASSO-VIGEVANO FINO AL PONTE SUL FIUME TICINO**  
**1° STRALCIO DA MAGENTA A VIGEVANO - TRATTA C**  
**PROGETTO ESECUTIVO - COD. MI608**

<b>STUDIO CORONA</b> Ing. Renato Del Prete Ing. Valerio Dagnoli Ing. Riccardo Vanni	<b>ING. RENATO DEL PRETE</b> Ing. Stefano Del Prete Ing. Valerio Dagnoli Prof. Ing. Matteo Fiorani	<b>ECOPLAN</b> Ing. Nicola Falleri Ing. Roberto Falleri Ing. Giancarlo Falleri	<b>EG</b> Ing. Gabriele Scroboni Ing. Roberto Scroboni Ing. Giancarlo Scroboni
<b>UNING</b> Ing. Renato Vanni Prof. Ing. Matteo Fiorani	<b>SETAC</b> Ing. Luigi Marzulli Prof. Ing. Luigi Marzulli	<b>ARKE</b> Ing. Giancarlo Falleri Ing. Roberto Falleri	<b>DOTI. GEOL. DANLO SQUILLO</b> Dott. Carlo Danilo Gatti Dott. Carlo Danilo Gatti

VISTO IL RESPONSABILE DEL PROCEDIMENTO: *Giuseppe D'Alagni*  
Dott. Ing. Giuseppe D'Alagni

INTEGRATORE DELLE PRESTAZIONI SPECIALISTICHE: Ing. Fabrizio SAUETTI  
GEOLOGO: Prof. Ing. Carlo Luigi MONTERISI  
IL COORDINATORE DELLA SICUREZZA IN FASE DI PROGETTAZIONE: Ing. Gaetano COIRELLO

**HI21.1**  
**H - PROGETTO STRUTTURALE OPERE PRINCIPALI**  
**HI - VI01 - VIADOTTO N.01 - SVINCOLO N.10**  
**CARPENTERIA PILA 3**

CODICE PROGETTO: <b>LO203</b>	LIV. PROJ.: <b>E</b>	N. PROJ.: <b>2301</b>	NOME FILE: <b>H21-1-P00V01STRCP12_A.dwg</b>	REVISIONE: <b>A</b>	SCALA: <b>1:100</b>
ELAB.: <b>LO203</b>	ELAB.: <b>E</b>	ELAB.: <b>2301</b>	ELAB.: <b>P00V01STRCP12</b>	ELAB.: <b>A</b>	ELAB.: <b>1:100</b>

C					
B					
A	EMISSIONE	Ottobre 2023	ING. ELISABETTA ROMANO	ING. GAETANO BANIERI	ING. FABRIZIO SAUETTI
REV.	DESCRIZIONE	DATA	REDATTO	VERIFICATO	APPROVATO