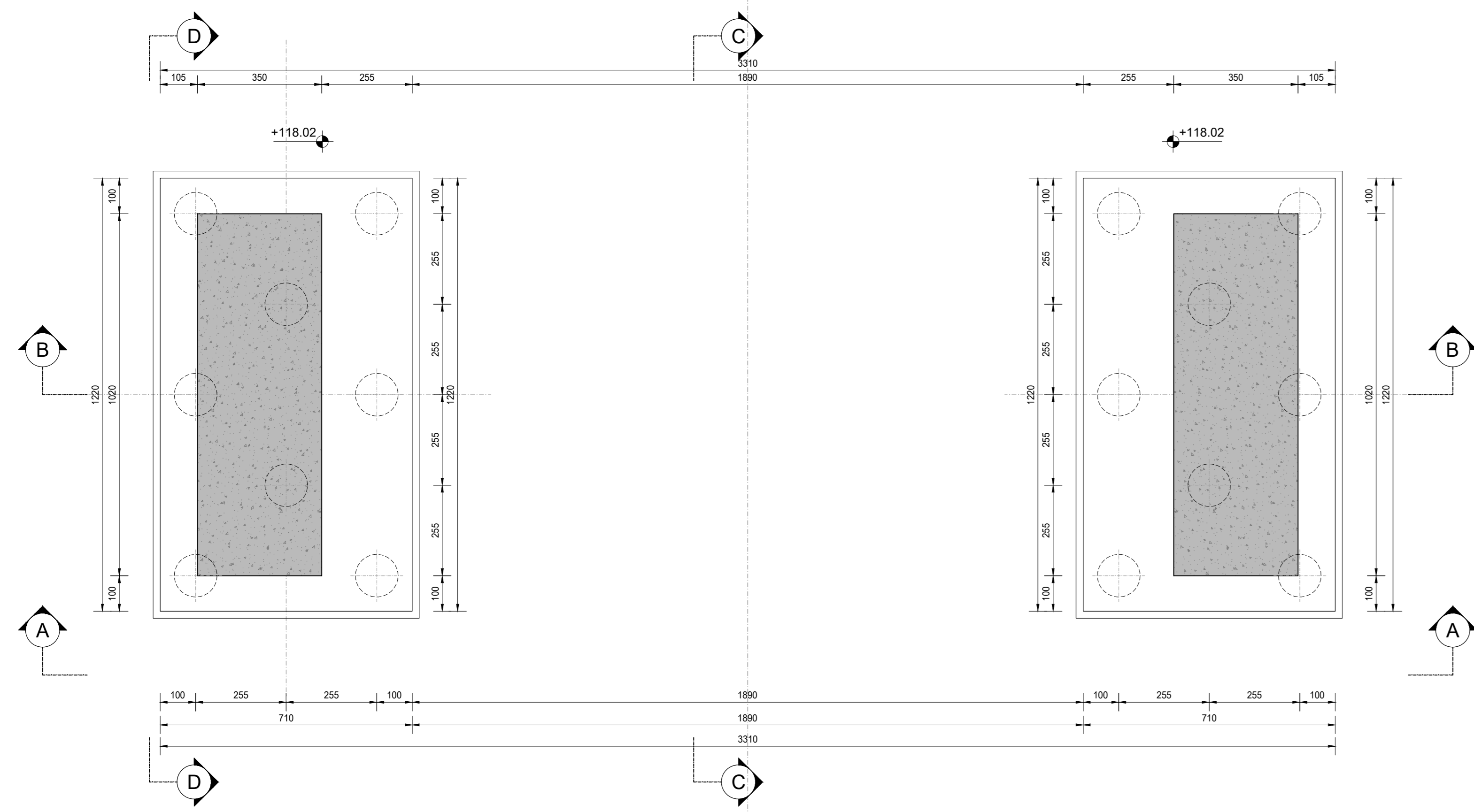
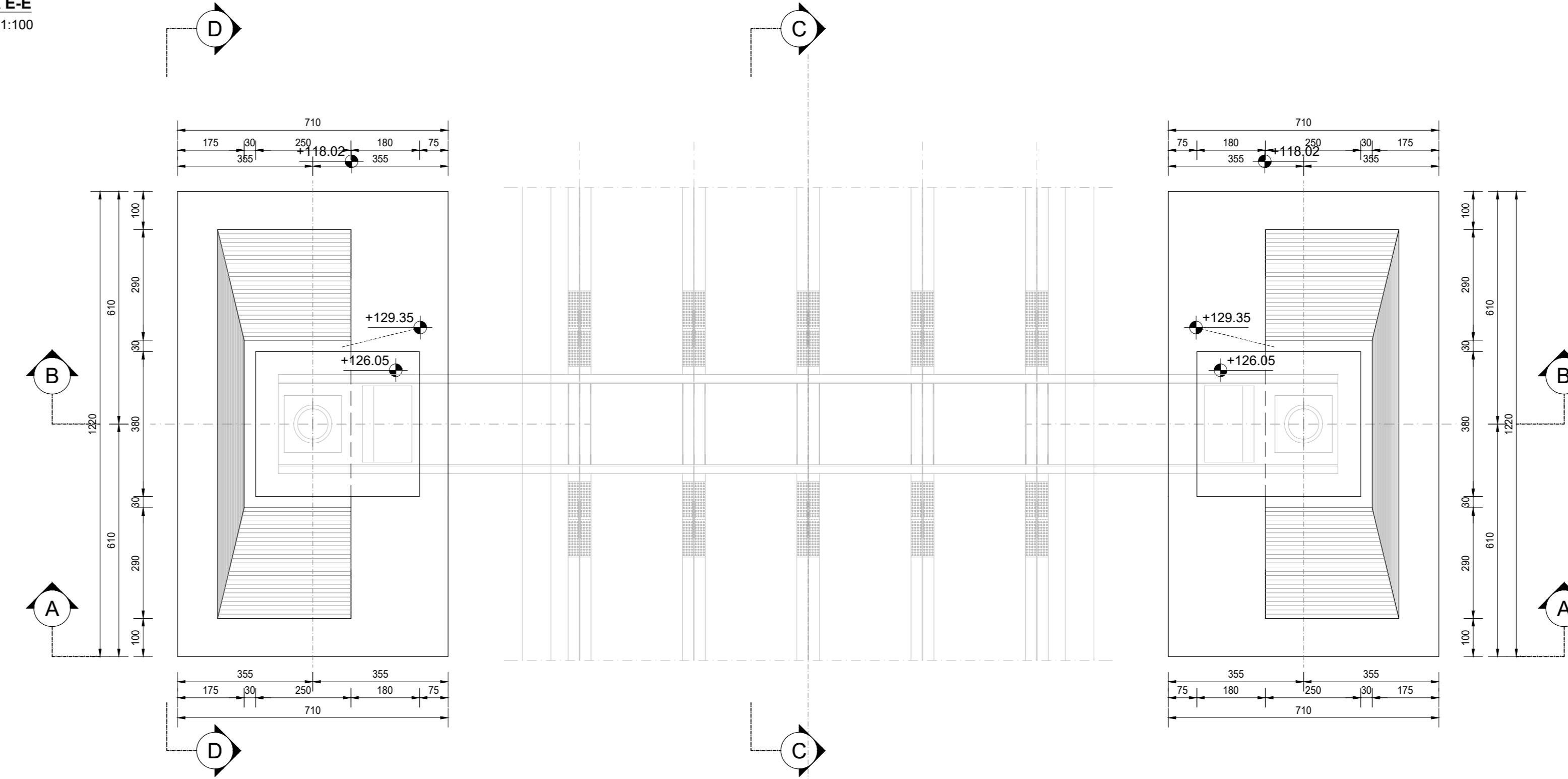


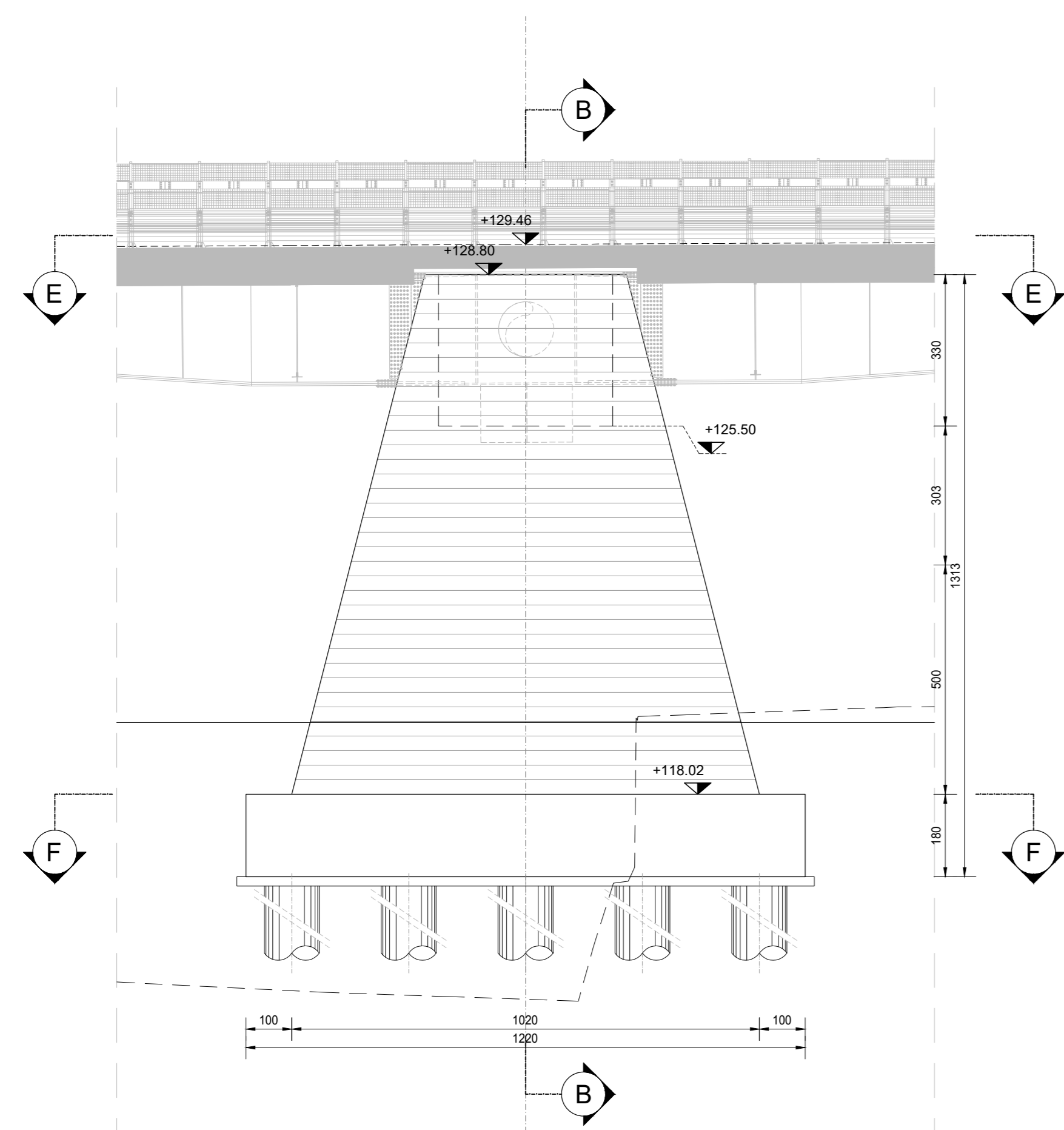
SEZIONE F-F
SCALA 1:100



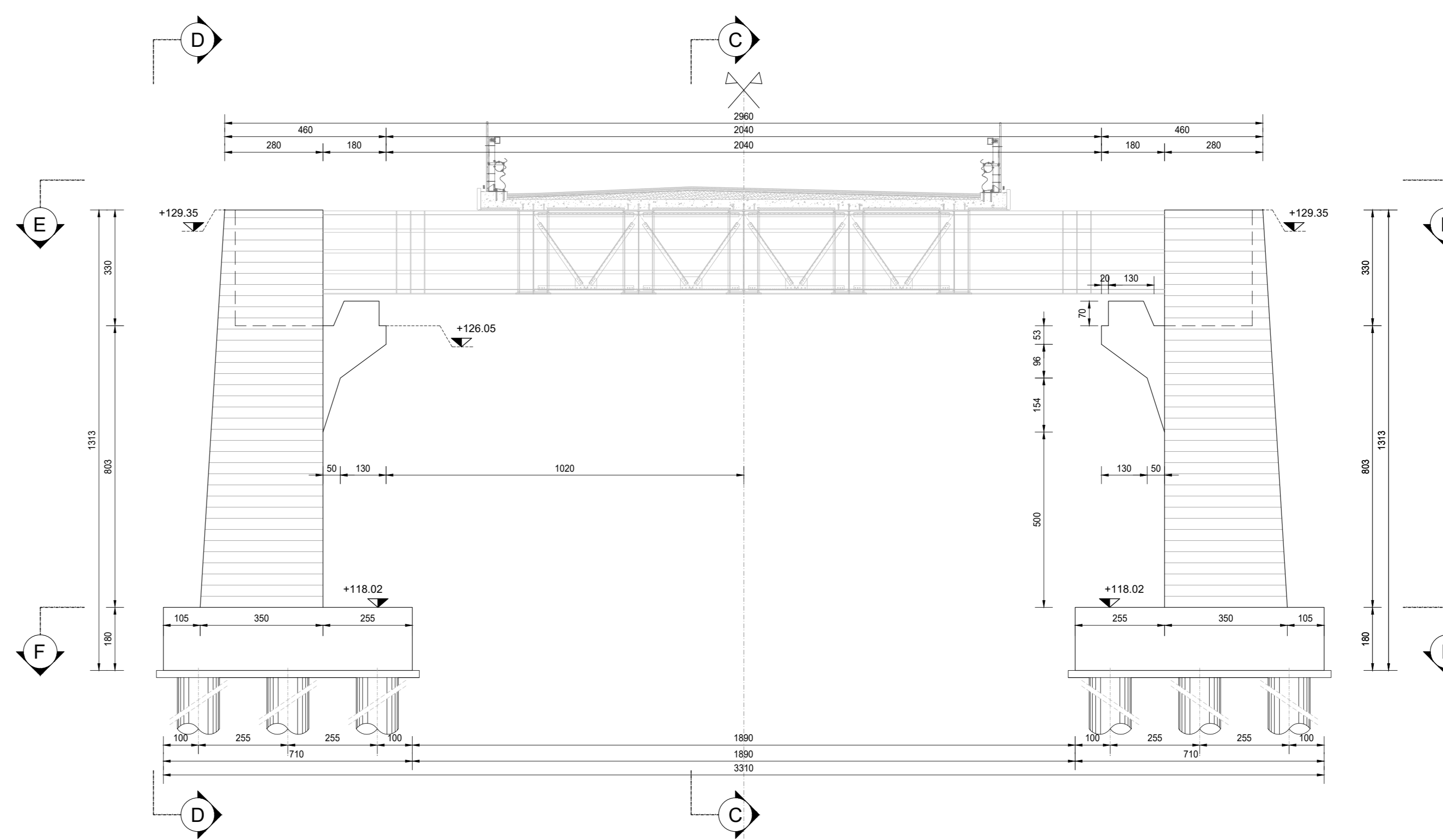
VISTA E-E
SCALA 1:100



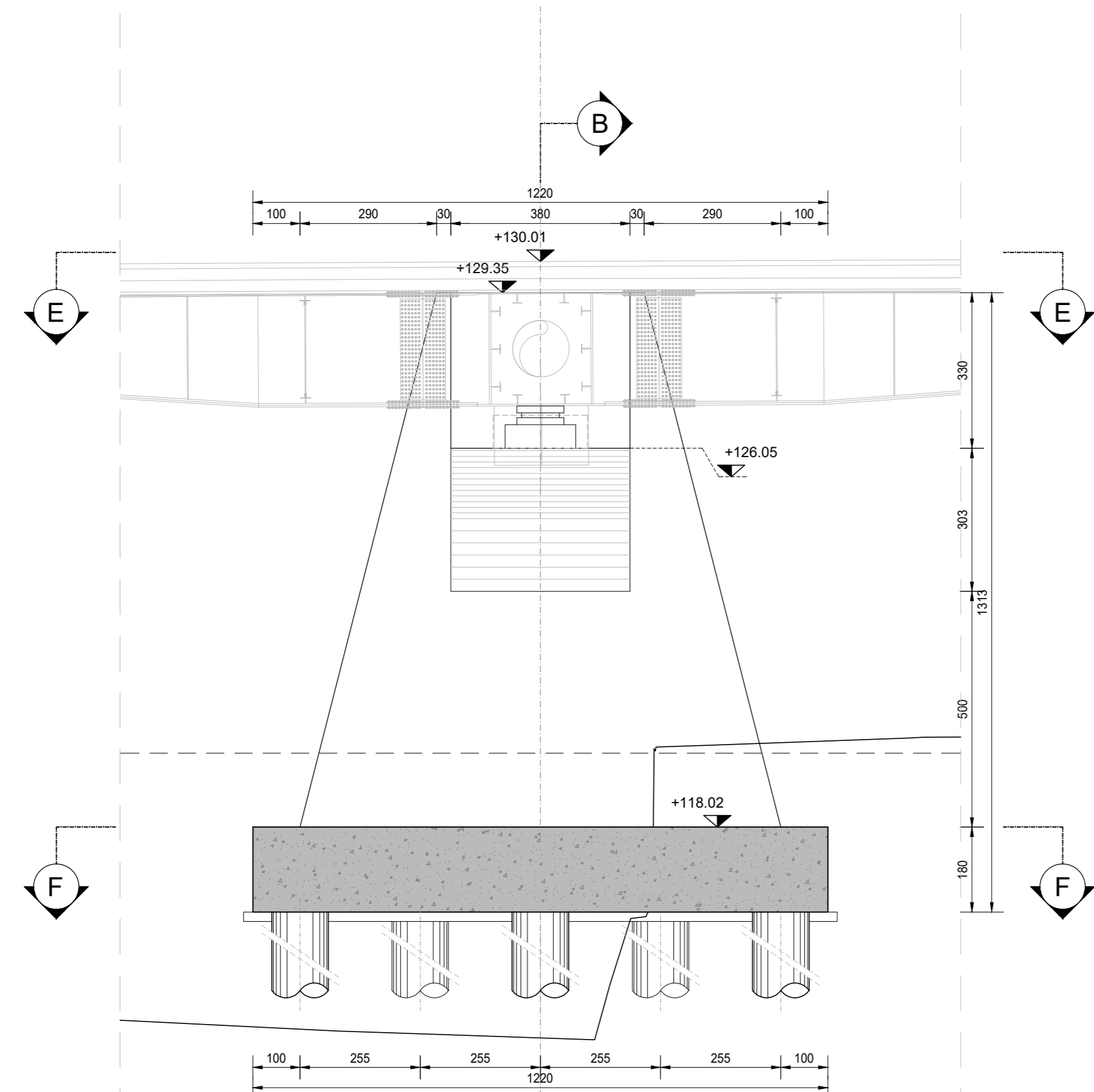
VISTA D-D
SCALA 1:100



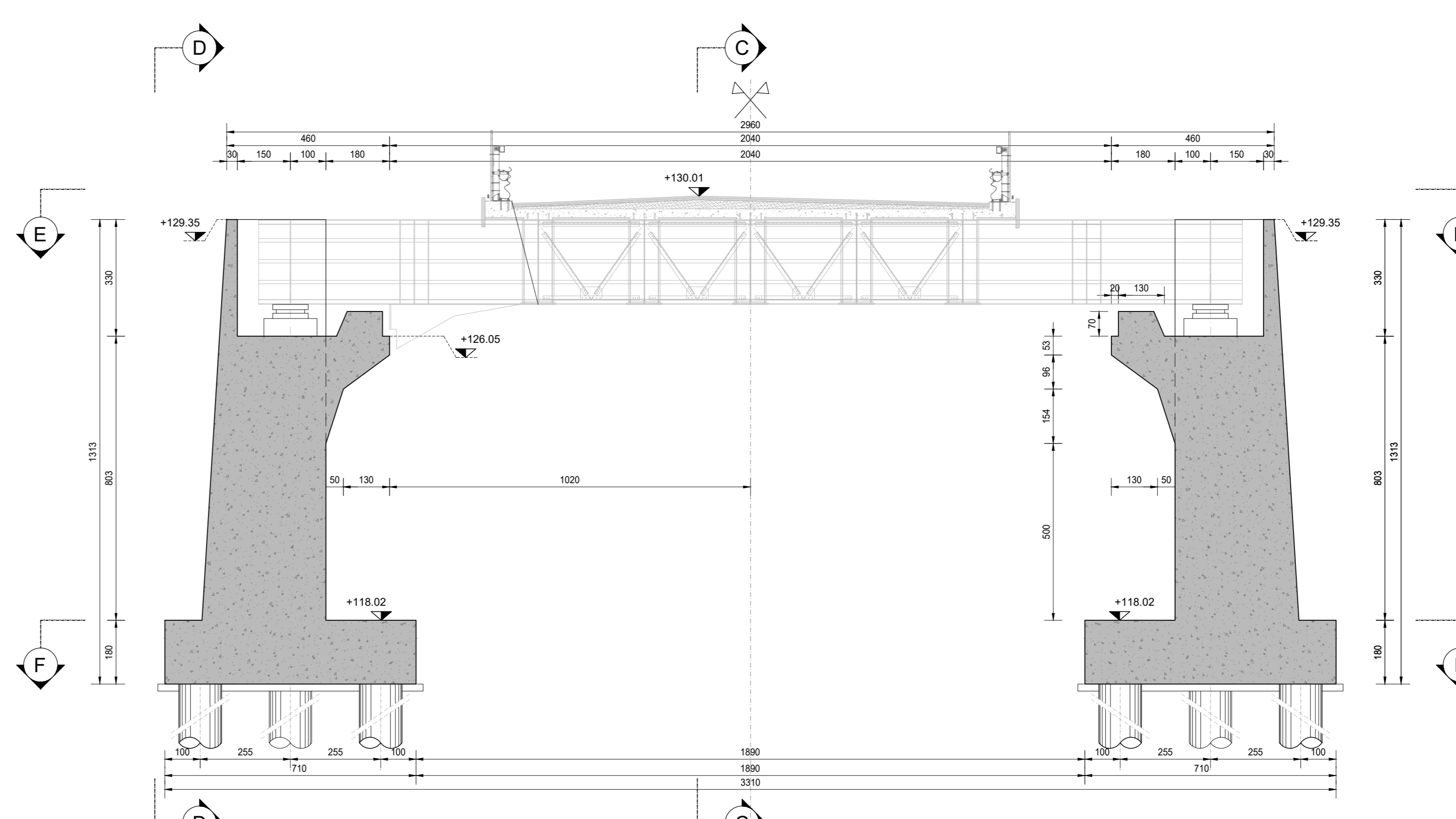
SEZIONE A-A
SCALA 1:100



SEZIONE C-C
SCALA 1:100



SEZIONE B-B
SCALA 1:100



RICHIAMI AD ALTRI ELABORATI

PER LA DEFINIZIONE DELLE CARATTERISTICHE DEI MATERIALI

HI01 - P00V101STRD01

ANAS S.p.A.
Direzione Tecnica

LAVORI DI COLLEGAMENTO TRA LA S.S.11 A MAGENTA E LA TANGENZIALE OVEST DI MILANO

VARIANTE DI ABBIEGRASSO E ADEGUAMENTO IN SEDE DEL TRATTO ABBIEGRASSO-VIGEVANO FINO AL PONTE SUL FIUME TICINO

1° STRALCIO DA MAGENTA A VIGEVANO - TRATTA C

PROGETTO ESECUTIVO - COD. MI608

STUDIO CORONA Ing. Renato Vanni Arch. Roberto Vanni	UNING Ing. Renato Vanni Arch. Roberto Vanni	SETAC Prof. Ing. Luigi Montershi	ARKE Ing. Gianluca Cocchello	ECOPLAN Ing. Renato Del Prete	EG Ing. Gabriele Scavini
VISTO IL RESPONSABILE DEL PROCEDIMENTO <i>Giuseppe Malgeri</i>		INTEGRATORE DELLE PRESTAZIONI SPECIALISTICHE <i>Ing. Fabrizio Sueti</i>		GEOLOGO <i>Prof. Ing. Giuseppe Montershi</i>	
IL COORDINATORE DELLA SICUREZZA IN FASE DI PROGETTAZIONE <i>Ing. Gianluca Cocchello</i>		IL COORDINATORE DELLA SICUREZZA IN FASE DI PROGETTAZIONE <i>Ing. Gianluca Cocchello</i>			

HI21
HI - V101 - VIADOTTO N.01 - SVINCOLO N.10
CARPENTERIA PILA 2

CODICE PROGETTO	NOME FILE	REVISIONE	SCALA
LO203 E 2301	HI21-P00V101STRCP08_A.dwg	A	1:100

PROGETTO	LIV. PROJ.	N. PROJ.	DATA	REDAITTO	VERIFICATO	APPROVATO
LO203	E	2301	Ottobre 2023	ING. ELISABETTA ROMANO	ING. GAETANO BANER	ING. FABRIZIO SUETTI
REV.	DESCRIZIONE	DATA	REDAITTO	VERIFICATO	APPROVATO	