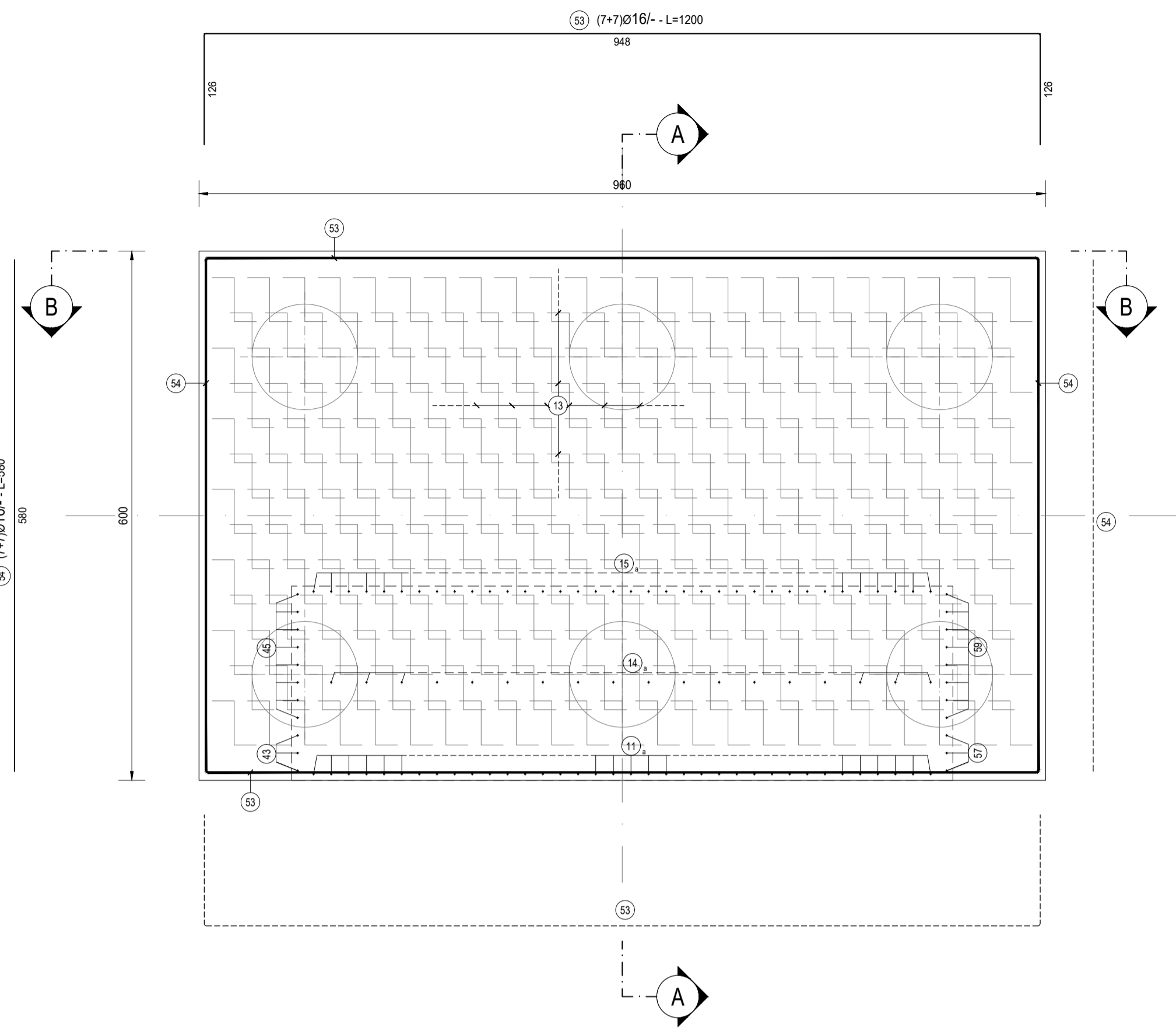


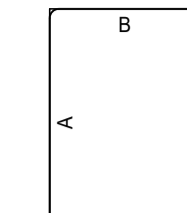
SEZIONE C-C
SCALA 1:50



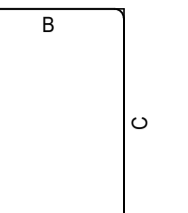
SPALLA RAMPA CD													
TIPO	POSIZIONE	NOTA	DIAMETRO [mm]	PASSO [cm]	A [cm]	B [cm]	C [cm]	D [cm]	LUNGH. [cm]	N. BARRE	PESO FONDAZIONE [kg]	PESO ELEVAZIONE [kg]	
B	1		26	10	124	592	124	-	840	94	3 291.05	0.00	
B	2		26	10	39	592	39	-	670	94	2 625.01	0.00	
B	3		20	40	39	592	39	-	670	24	396.53	0.00	
B	4		26	20	39	592	39	-	670	47	1 312.50	0.00	
B	5		26	20	69	592	69	-	730	47	1 430.04	0.00	
B	6		20	10	124	952	124	-	1200	58	1 716.34	0.00	
B	7		20	20	39	952	39	-	1030	29	736.59	0.00	
B	8		20	40	39	952	39	-	1030	14	365.60	0.00	
B	10		20	20	69	952	69	-	1090	29	779.50	0.00	
A	11	a	26	20	50	340	-	-	390	36	585.19	0.00	
C	11	b	26	20	690	-	-	-	680	36	1 020.33	0.00	
A	12		26	20	380	30	-	-	410	37	0.00	632.29	
F	13		24	40x40	26	134	50	-	370	293	3 849.64	0.00	
A	14	a	20	40	50	340	-	-	390	18	173.11	0.00	
A	14	b	20	40	55	695	-	-	750	18	332.91	0.00	
A	15	a	20	20	80	340	-	-	420	36	372.86	0.00	
A	15	b	20	20	85	695	-	-	780	36	692.45	0.00	
E	16		12	20x40	17	212	17	4	250	629	0.00	1 396.38	
B	17		20	20	35	210	35	-	280	36	0.00	248.57	
E	18		12	20x40	11	4	42	13	70	165	0.00	102.56	
A	19		16	20	380	30	-	-	410	36	0.00	232.91	
vedi disegno	20		12	20	-	-	-	-	100	32	0.00	28.42	
B	21		12	20	15	60	25	-	100	32	0.00	28.42	
B	34	a	16	20	162	736	162	-	1060	35	0.00	585.44	
B	34	b	16	20	162	736	162	-	1060	35	0.00	585.44	
B	35		16	40	32	736	32	-	800	18	0.00	227.23	
vedi disegno	36	a	16	20	-	-	-	-	230	13	0.00	47.18	
B	36	b	16	20	63	64	63	-	190	13	0.00	36.98	
vedi disegno	37	a	16	20	-	-	-	-	230	15	0.00	54.44	
B	37	b	16	20	63	64	63	-	190	15	0.00	44.97	
B	40	a	16	20	32	736	32	-	800	11	0.00	138.86	
B	40	b	16	20	32	736	32	-	800	11	0.00	138.86	
B	41		12	20	199	22	199	-	420	8	0.00	29.84	
B	42		12	20	240	20	240	-	500	8	0.00	35.52	
A	43		16	20	50	1090	-	-	1140	3	0.00	53.97	
B	44		16	20	123	64	123	-	310	3	0.00	14.68	
A	45		16	20	50	830	-	-	880	3	0.00	41.96	
B	46		16	20	54	742	54	-	850	10	0.00	134.13	
B	47	4+4	12	-	29	742	29	-	800	8	0.00	56.83	
B	48	4	12	-	29	742	29	-	800	4	0.00	28.42	
B	53	7+7	16	-	126	948	126	-	1200	14	265.10	0.00	
C	54	7+7	16	-	580	-	-	-	580	14	128.13	0.00	
B	55		12	20	199	22	199	-	420	11	0.00	41.03	
B	56		12	20	290	20	290	-	600	8	0.00	42.62	
A	57		16	20	50	1120	-	-	1170	3	0.00	55.39	
B	58		16	20	123	64	123	-	310	3	0.00	14.68	
A	59		16	20	50	830	-	-	880	3	0.00	41.96	
PESO TOTALE ARMATURA (kg)											20 062.89	5 121.37	

TABELLA RIEPILOGATIVA		
φ [mm]	PESO TOTALE FONDAZIONE [kg]	PESO TOTALE ELEVAZIONE [kg]
12	0.00	1790.03
16	393.24	2450.48
20	5555.90	248.57
24	3849.64	0.00
26	10264.12	632.29
TOT (KG)	20062.89	5121.37

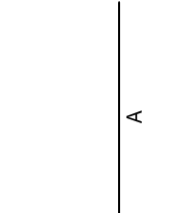
FERRI TIPO A



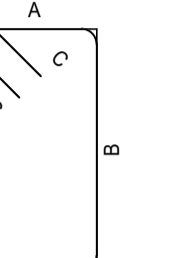
FERRI TIPO B



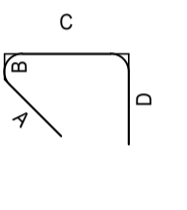
FERRI TIPO C



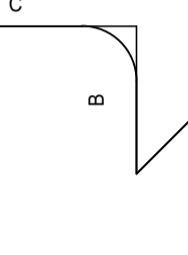
FERRI TIPO D



FERRI TIPO E



FERRI TIPO F



NOTA

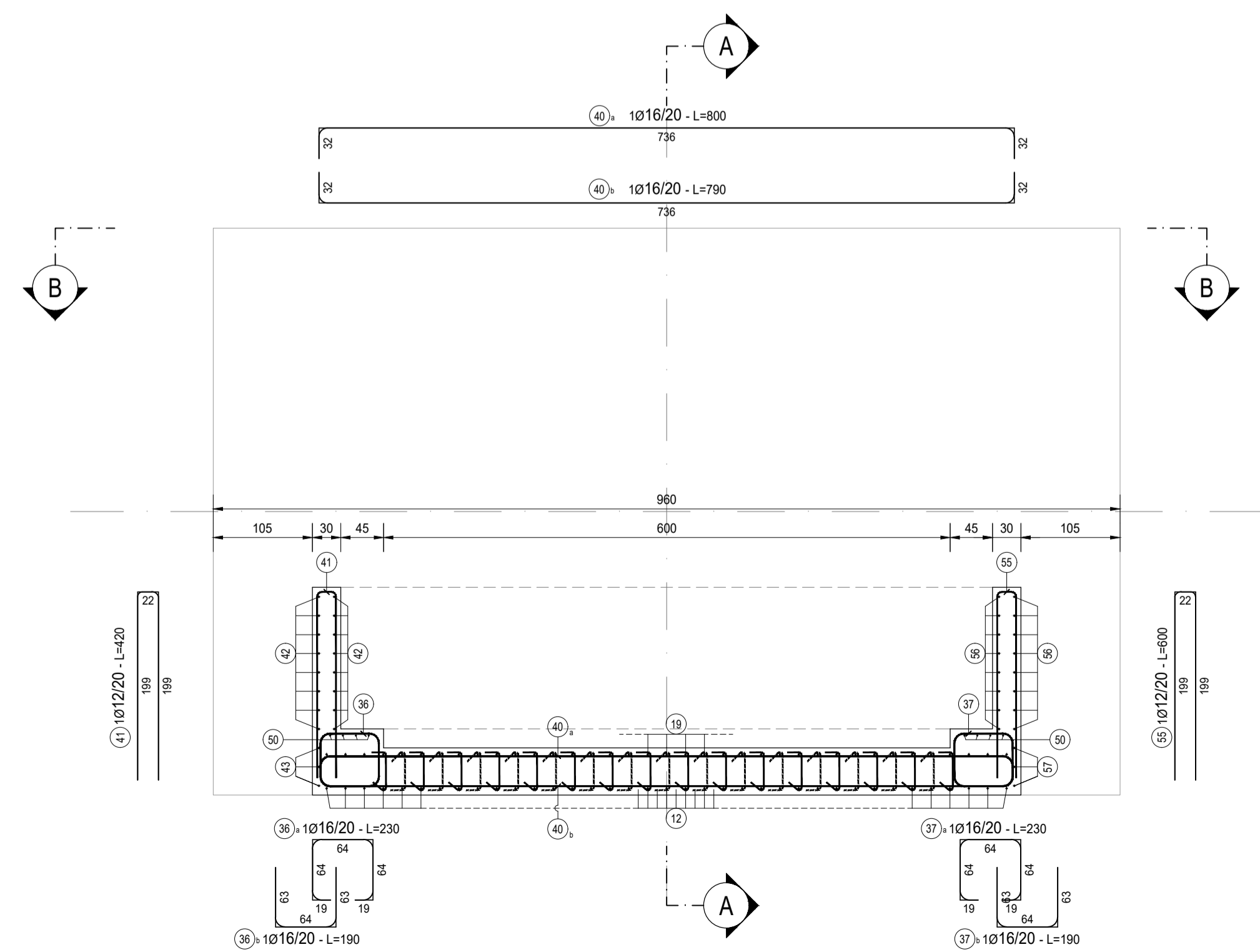
NON ESISTONO LE POSIZIONI DALLA 9, 22 ALLA 33, 38, 39, DALLA 49 ALLA 52.

RICHIAMI AD ALTRI ELABORATI

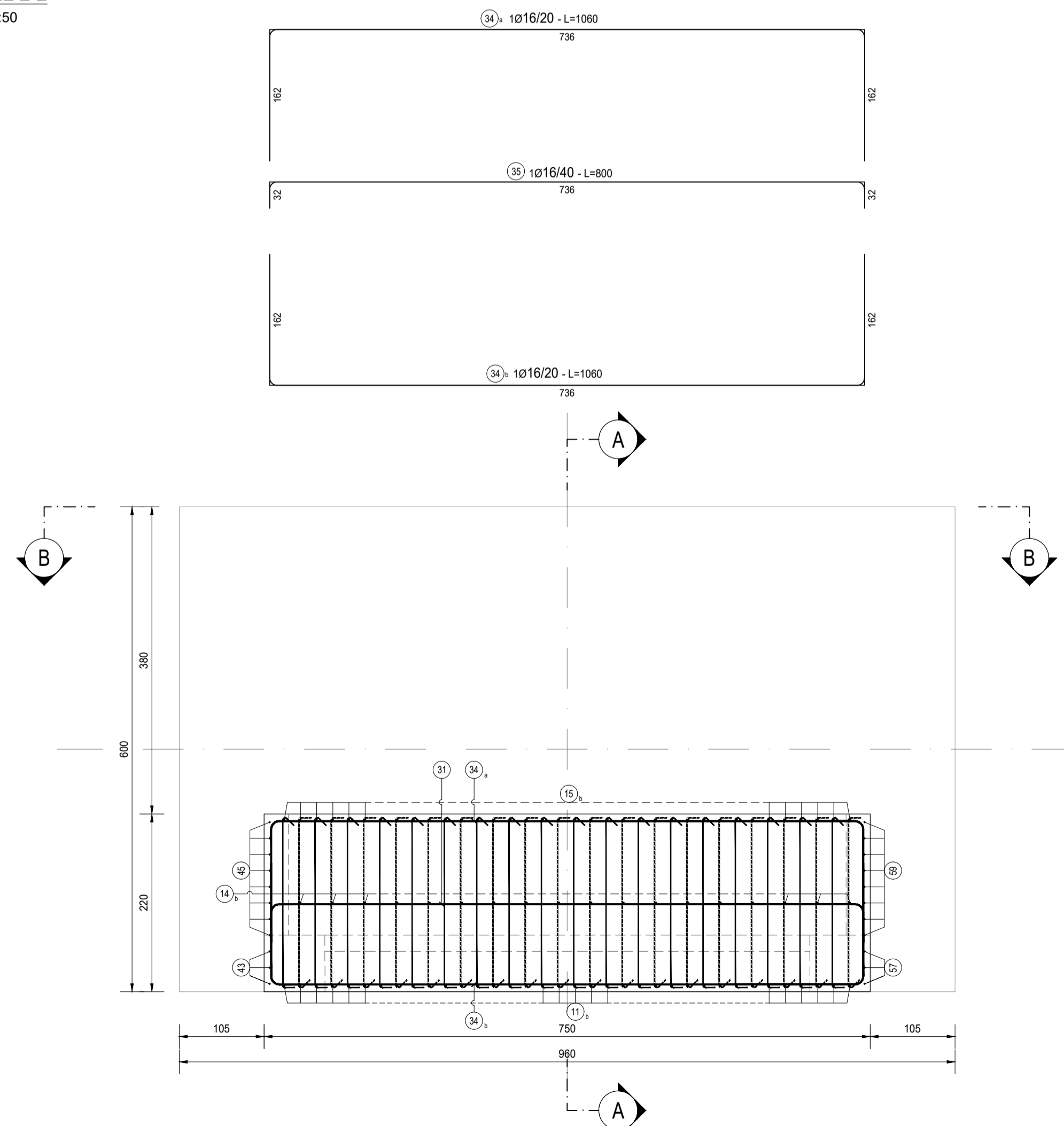
PER LA DEFINIZIONE DELLE CARATTERISTICHE DEI MATERIALI

HI01 - P00V101STRDI01

SEZIONE D-D
SCALA 1:50



SEZIONE E-E
SCALA 1:50



LAVORI DI COLLEGAMENTO TRA LA S.S.11 A MAGENTA E LA TANGENZIALE OVEST DI MILANO
VARIANTE DI ABBATEGRASSO E ADEGUAMENTO IN SEDE DEL TRATTO ABBATEGRASSO-VIGEVANO FINO AL PONTE SUL FIUME TICINO
1° STRALCIO DA MAGENTA A VIGEVANO - TRATTA C

PROGETTO ESECUTIVO - COD. MI608

STUDIO CORONA Ing. Renato Vaira Direttore Tecnico P. 00131	ING. REMATO DEL PRETE Ing. Renato Del Prete Direttore Ing. di Progetto P. 00131	ECOPLAN Arch. Nicoletta Frattini Direttore Arch. di Progetto P. 00131	GG Ing. Gabriele Innocenti Direttore Ing. di Progetto P. 00131
UNING Ing. Renato Vaira Direttore Tecnico P. 00131	SETAC Prof. Ing. Luigi Monterisi Direttore Ing. di Progetto P. 00131	ARKE' Ing. Giacomino Angerano Direttore Ing. di Progetto P. 00131	DOTT. GEOL. DANILLO GALLO Dott. Geol. Danilo Gallo Direttore Geologo P. 00131
VISTO: IL RESPONSABILE DEL PROCEDIMENTO G. Malgeri	INTEGRATORE DELLE PRESTAZIONI SPECIALISTICHE Ing. Fabrizio Bajetti	GEOLOGO Prof. Ing. Geol. Luigi Monterisi	IL COORDINATORE DELLA SICUREZZA IN FASE DI PROGETTAZIONE Ing. Gianluca Ciciriello

HI27

H - PROGETTO STRUTTURALE OPERE PRINCIPALI
HI - V101 - VIADOTTO N.01 - SVINCOLO N.10
ARMATURA SPALLA RAMPA CD - TAVOLA 02 DI 02

PROGETTO	LIV. PROG.	N. PROG.	REVISIONE	SCALA:
LO203	E	2301	A	1:50
CODICE ELAB. P00V101STRAR07		NOME FILE HI27-P00V101STRAR07_A.dwg		
C				
B				
A	EMISSIONE	Ottobre 2023	ARCH. MAURO SASSO	ING. GAETANO RANIERI
REV.	DESCRIZIONE	DATA	REDATTO	VERIFICATO
				ING. FABRIZIO BAJETTI
				APPROVATO