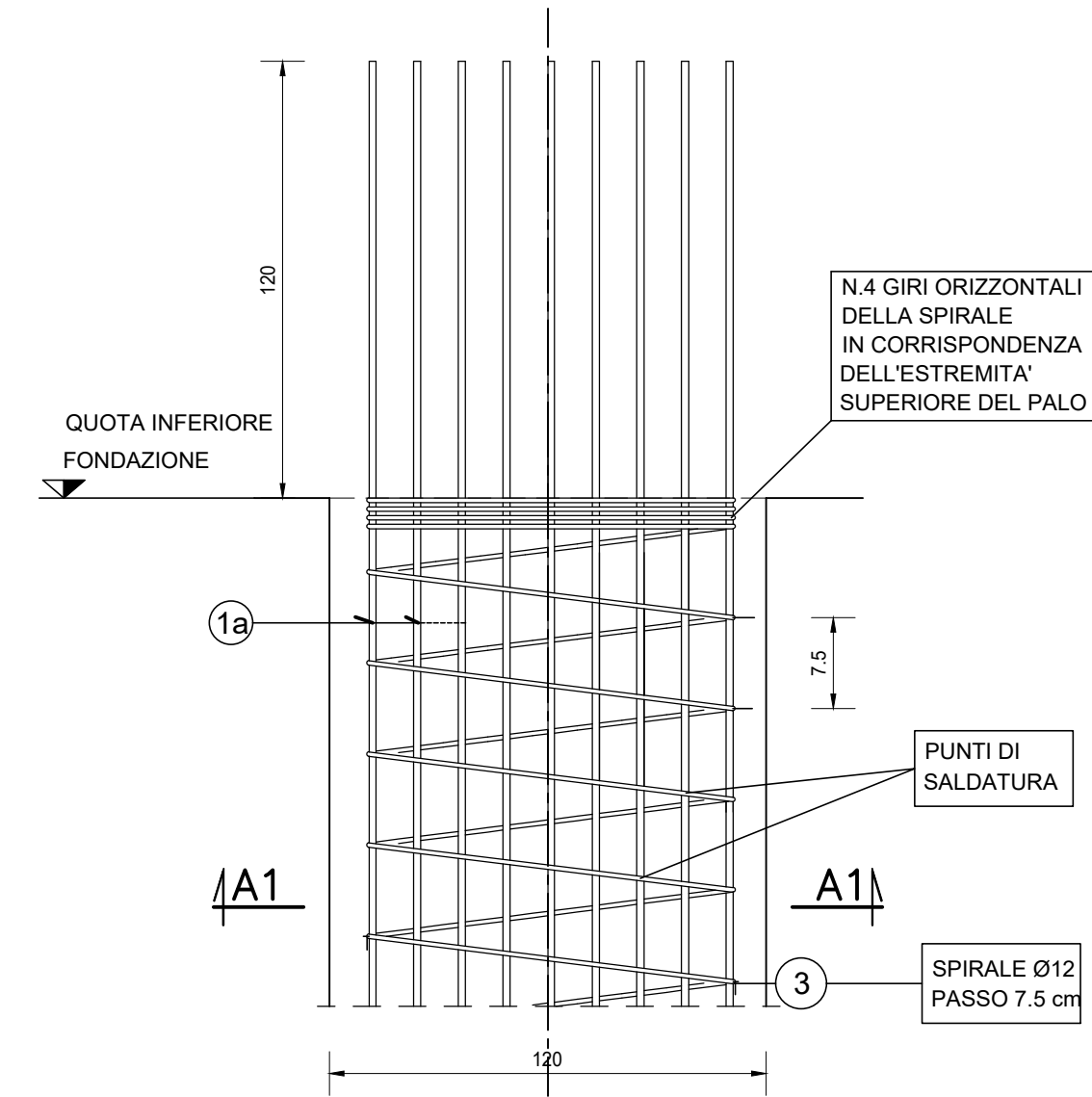
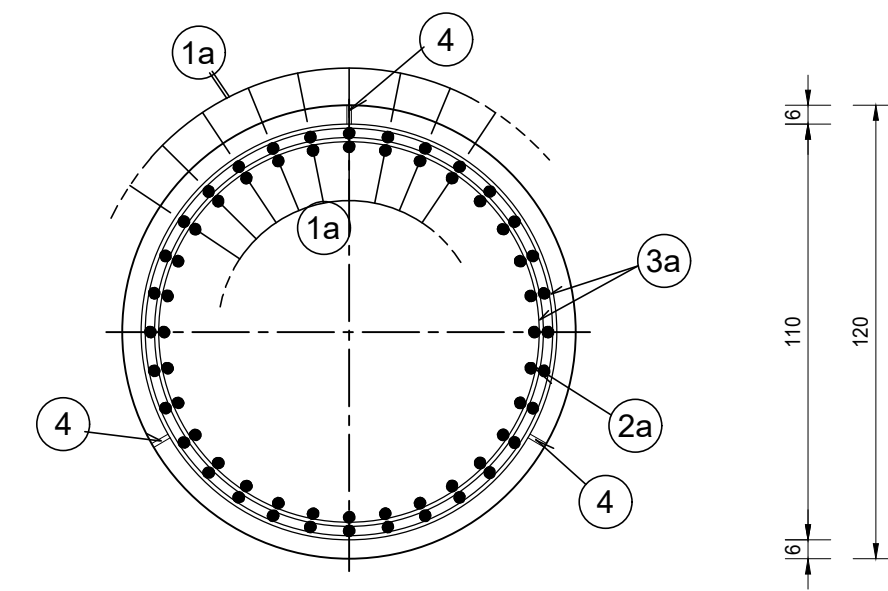


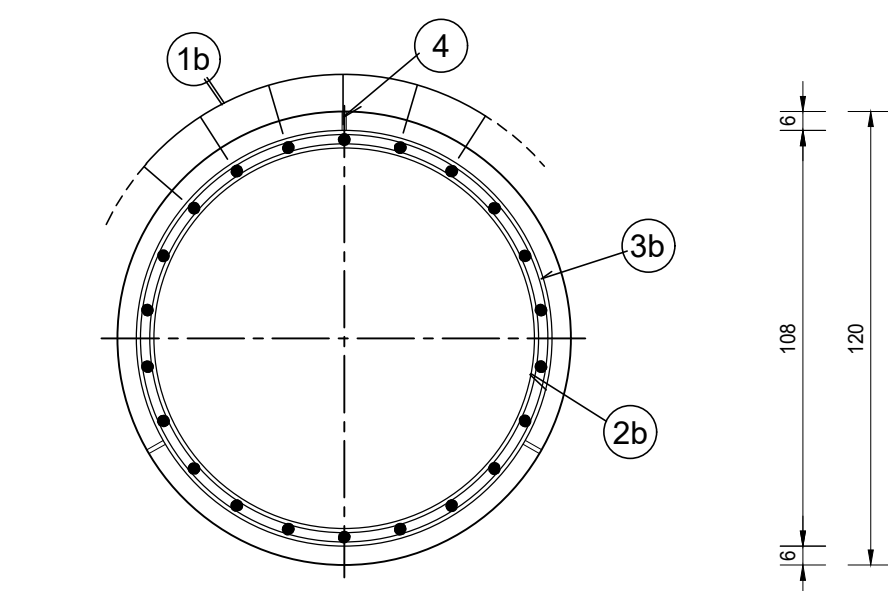
PARTICOLARE 01



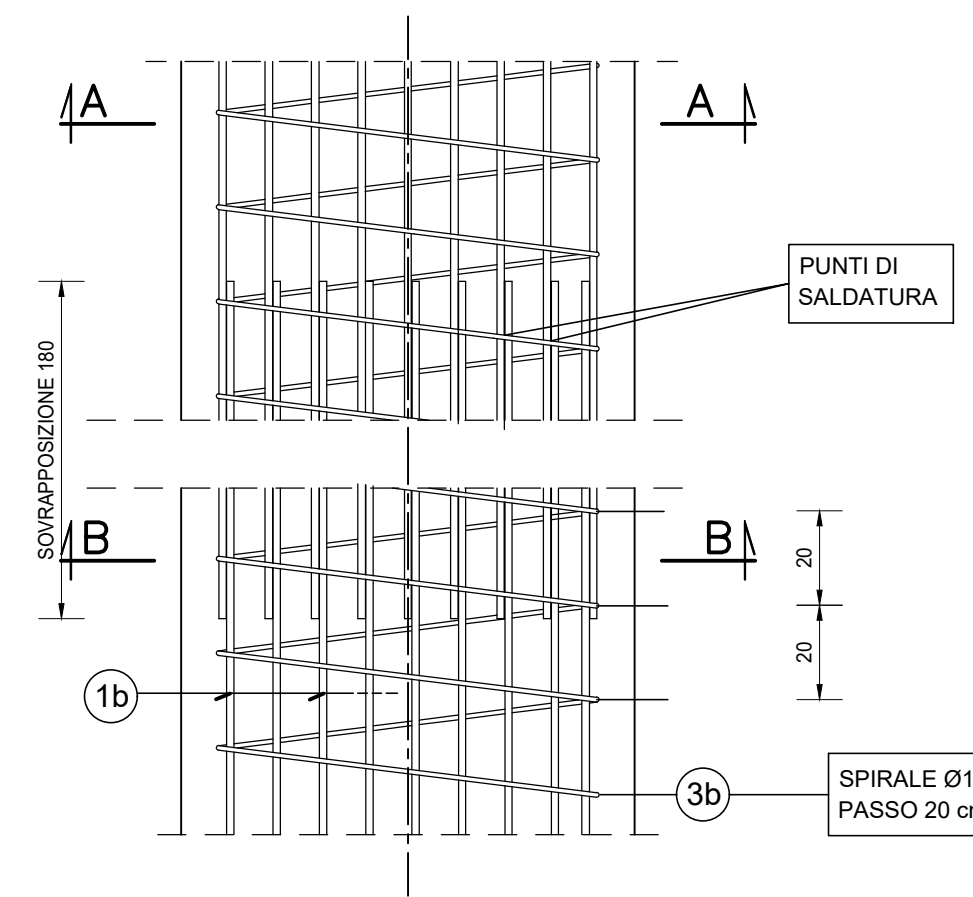
SEZIONE A1-A1



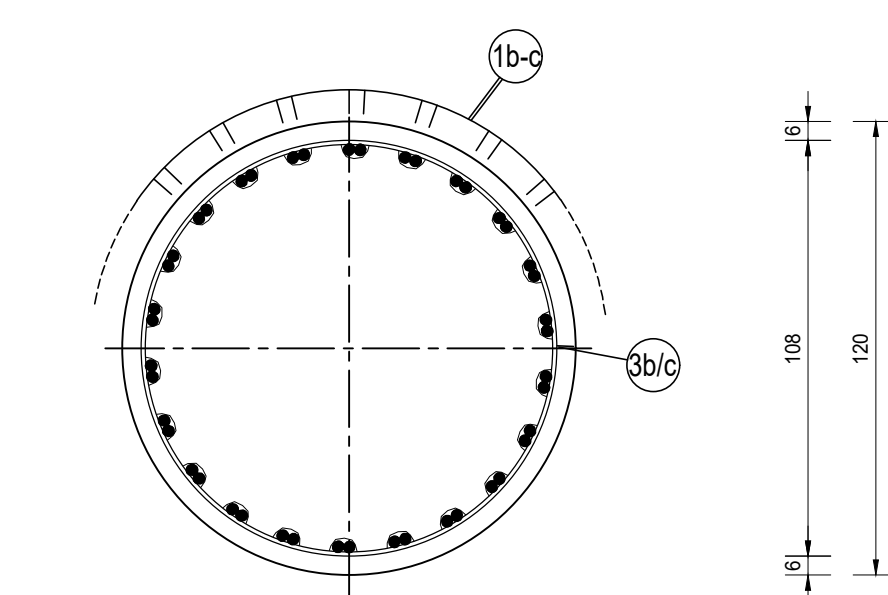
SEZIONE A-A



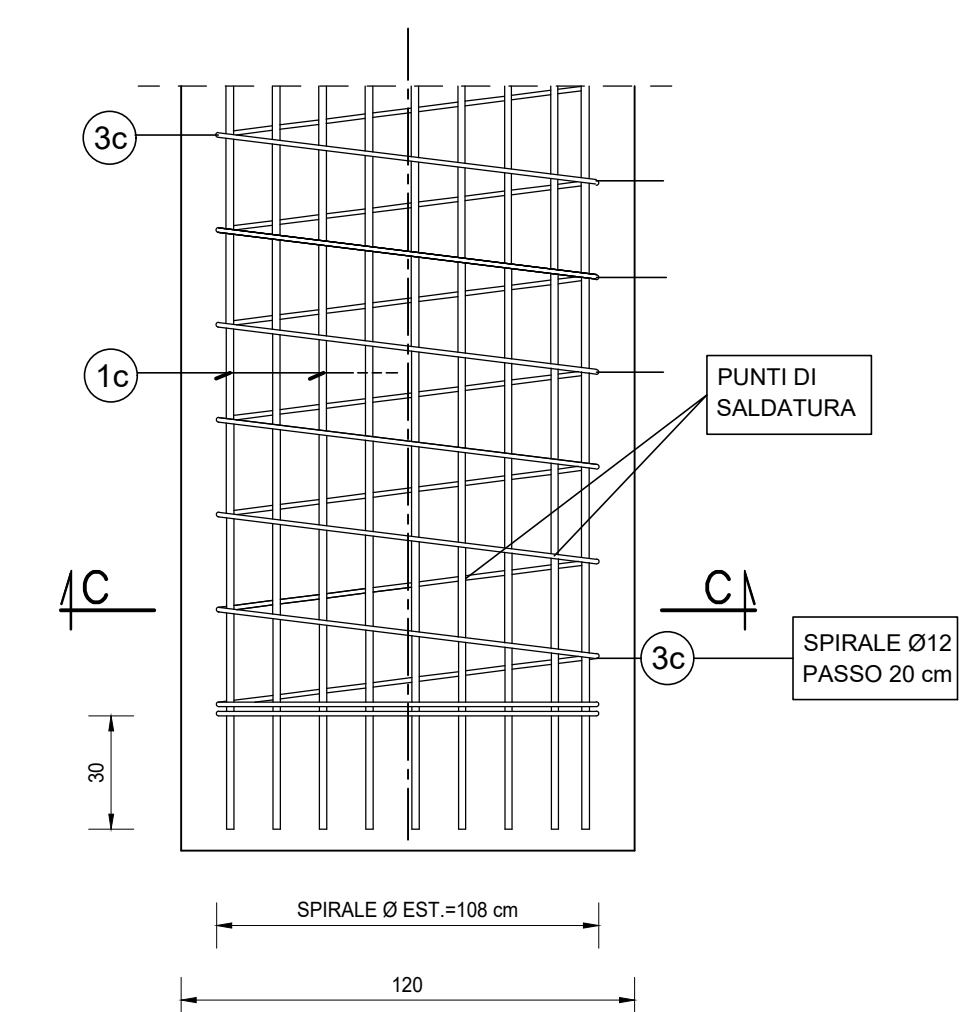
PARTICOLARE 02



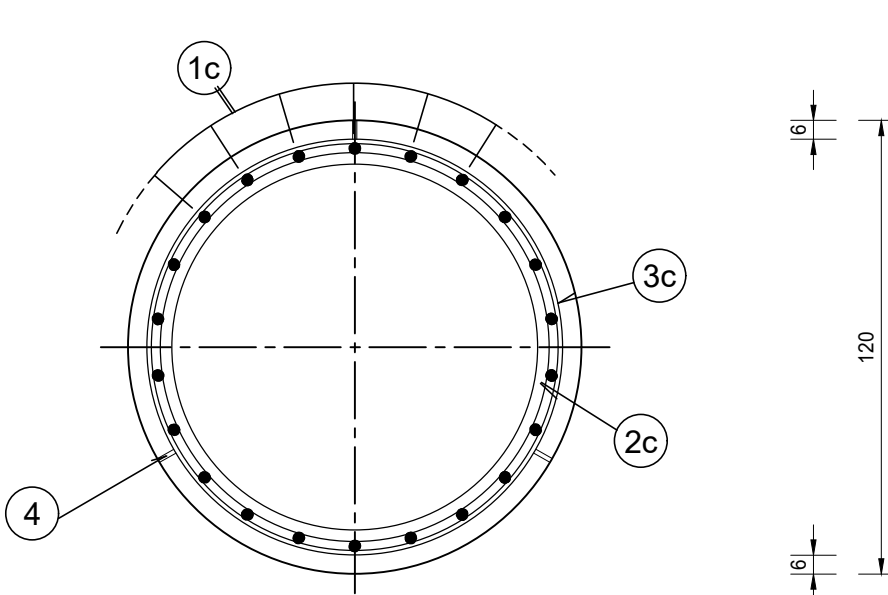
SEZIONE B-B



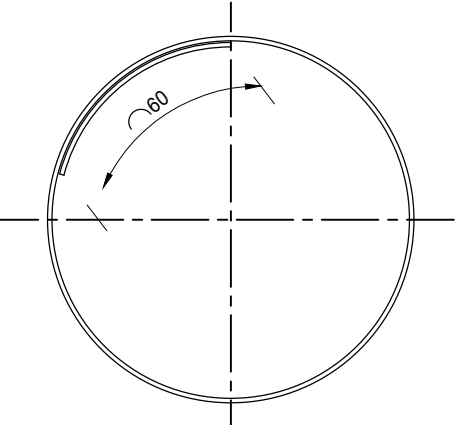
PARTICOLARE 03



SEZIONE C-C



- 2a) ANELLO Ø20/200 L=360
DIAMETRO ESTERNO Ø1005 mm
- 2b) ANELLO Ø20/200 L=360
DIAMETRO ESTERNO Ø1015 mm
- 2c) ANELLO Ø20/200 L=360
DIAMETRO ESTERNO Ø1015 mm



PARTICOLARE SALDATURA

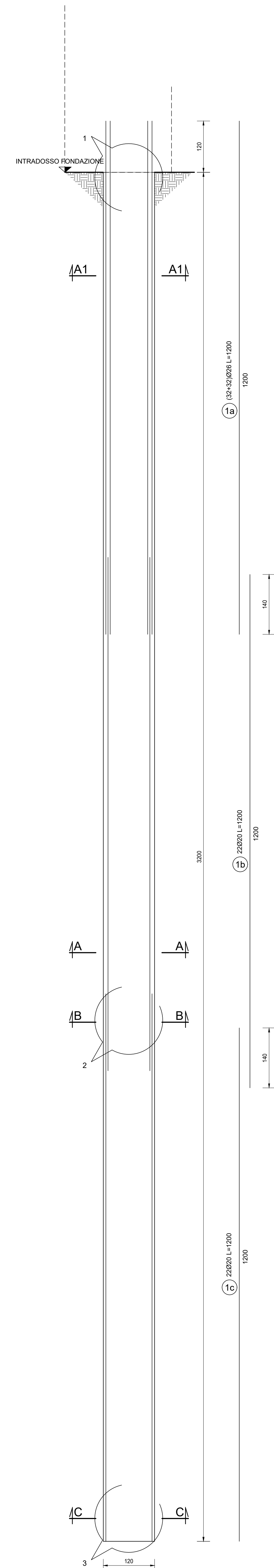
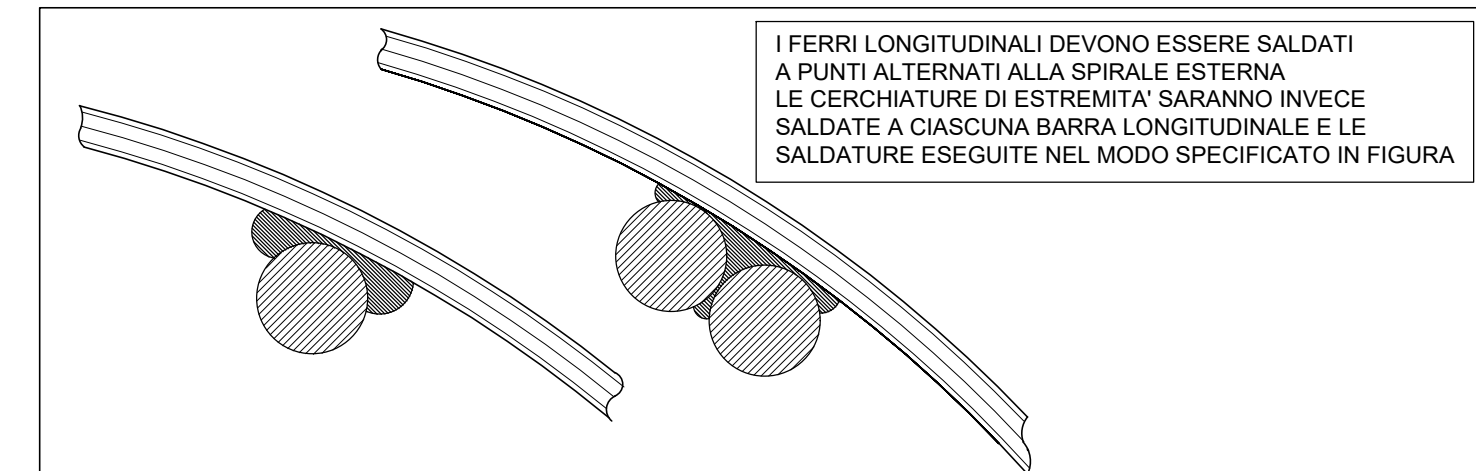


TABELLA FERRI GABBIA a

POS.	Num.	Ø [mm]	Lunghezza [cm]	TOTALE [m]	PESO [kg]
1a	64	26	1200	768.00	3200.87
2a	6	20	360	21.60	53.27
3a	160	16	340	544.00	858.61
Totale Kg =					4112.75

TABELLA FERRI GABBIA b

POS.	Num.	Ø [mm]	Lunghezza [cm]	TOTALE [m]	PESO [kg]
1b	22	20	1200	264.00	651.06
2b	6	20	360	21.60	53.27
3b	60	12	340	204.00	181.11
Totale Kg =					885.45

TABELLA FERRI GABBIA c

POS.	Num.	Ø [mm]	Lunghezza [cm]	TOTALE [m]	PESO [kg]
1c	22	20	1080	237.60	585.96
2c	5	20	360	18.00	44.39
3c	54	12	340	183.60	163.00
Totale Kg =					793.35

RICHIAMI AD ALTRI ELABORATI

PER LA DEFINIZIONE DELLE CARATTERISTICHE DEI MATERIALI **HI01 - P00V101STRD01**



LAVORI DI COLLEGAMENTO TRA LA S.S.11 A MAGENTA E LA TANGENZIALE OVEST DI MILANO

VARIANTE DI ABBIATEGRASSO E ADEGUAMENTO IN SEDE DEL TRATTO ABBIATEGRASSO-VIGEVANO FINO AL PONTE SUL FIUME TICINO

1° STRALCIO DA MAGENTA A VIGEVANO - TRATTA C

PROGETTO ESECUTIVO - COD. MI608

STUDIO CORONA Ing. Renato Vanni Architetto	UNING Ing. Renato Vanni Architetto	SETAC Prof. Ing. Luigi Montebello Geologo	ECOPLAN Ing. Novella Frattini Ingegnere	EG Ing. Gaetano Baneri Ingegnere
VISTO IL RESPONSABILE DEL PROCEDIMENTO <i>Giuseppe D'Alagni</i> Dott. Ing. Giuseppe Danilo MAGGERI		INTEGRATORE DELLE PRESTAZIONI SPECIALISTICHE <i>Luigi Montebello</i> Ing. Fabrizio BAUETTI	GEOLOGO <i>Luigi Montebello</i> Prof. Ing. Luigi MONTEBELLO	IL COORDINATORE DELLA SICUREZZA IN FASE DI PROGETTAZIONE <i>Giuseppe D'Alagni</i> Ing. Gaetano COCCIRELLO

HI30 H - PROGETTO STRUTTURALE OPERE PRINCIPALI
HI - V101 - VIADOTTO N.01 - SVINCOLO N.10
ARMATURA PALI SPALLA 1

PROGETTO	LIV. PROG.	N. PROG.	CODICE ELAB.	REVISIONE	SCALA
LO203	E	2301	P00V101STRAR09	A	VARIE
C					
B					
A	EMMISSIONE	10 ottobre 2023	ARCH. MAURO SASSO	ING. GAETANO BANERI	ING. FABRIZIO BAUETTI
REV.	DESCRIZIONE	DATA	REDATTO	VERIFICATO	APPROVATO