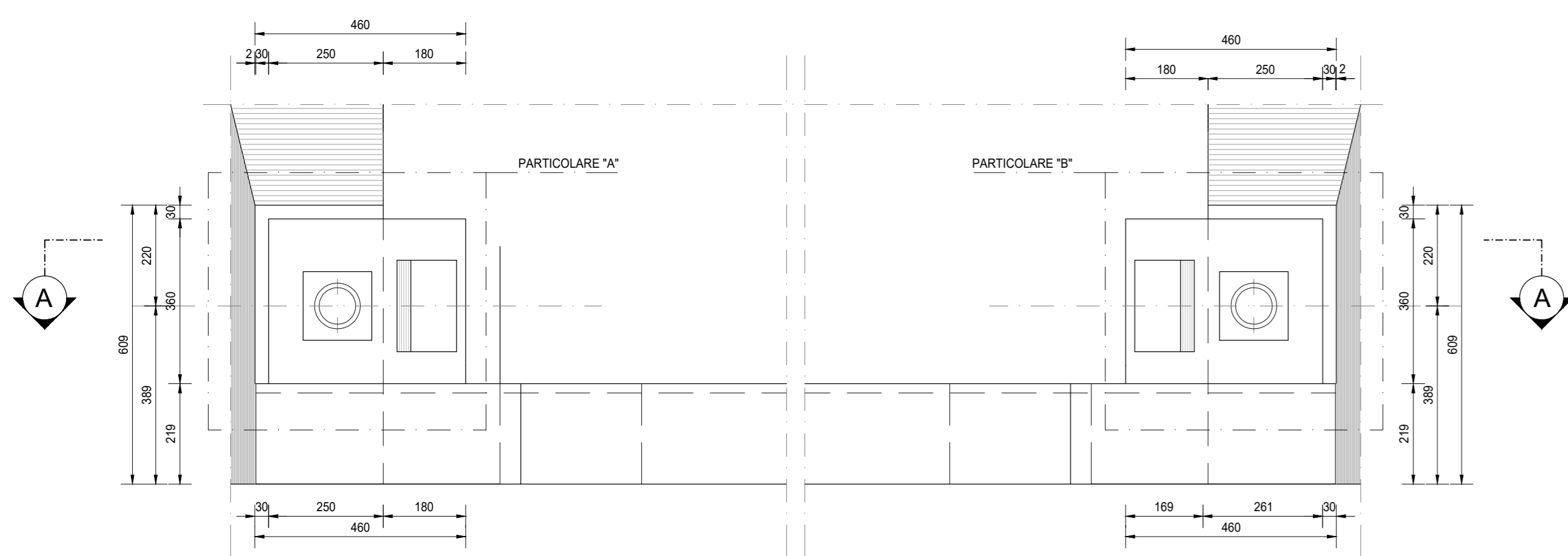
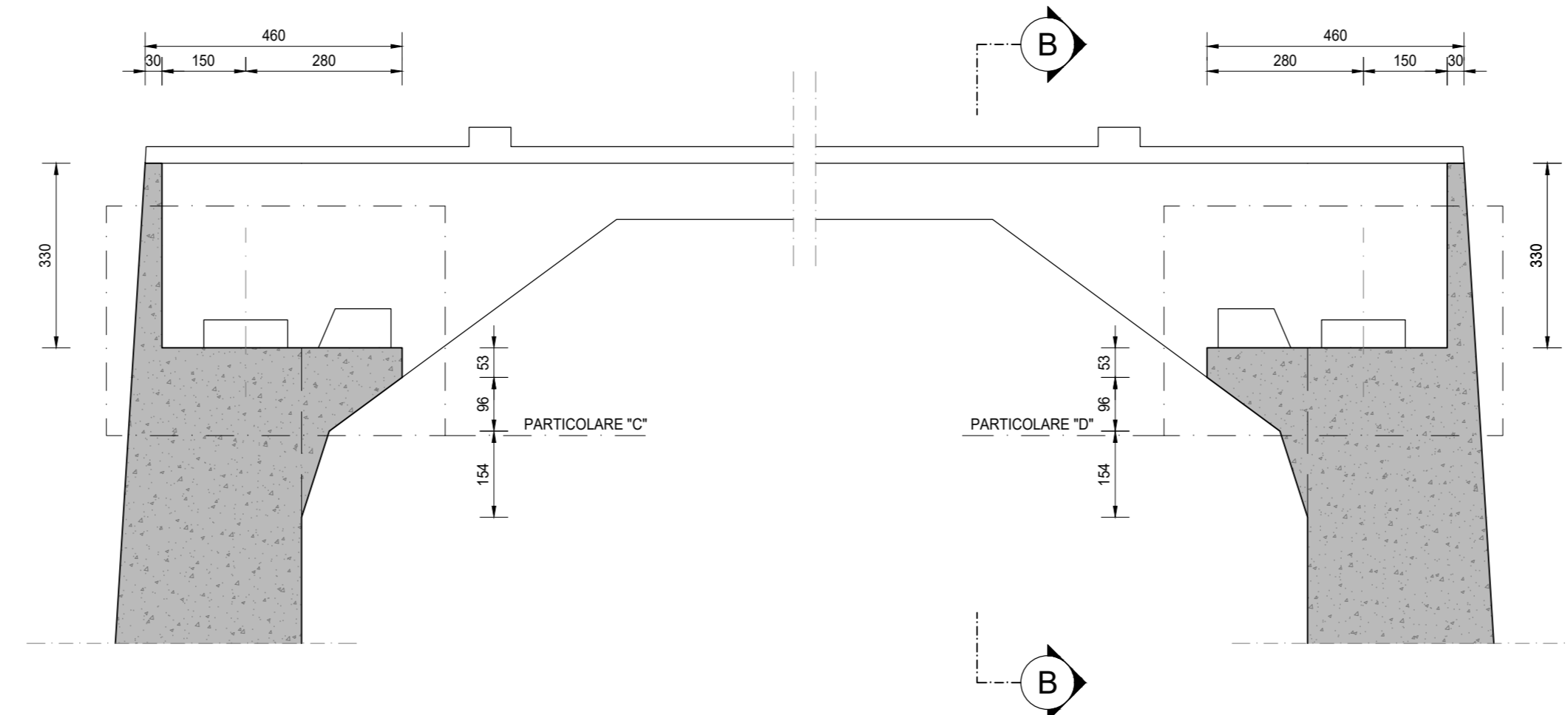


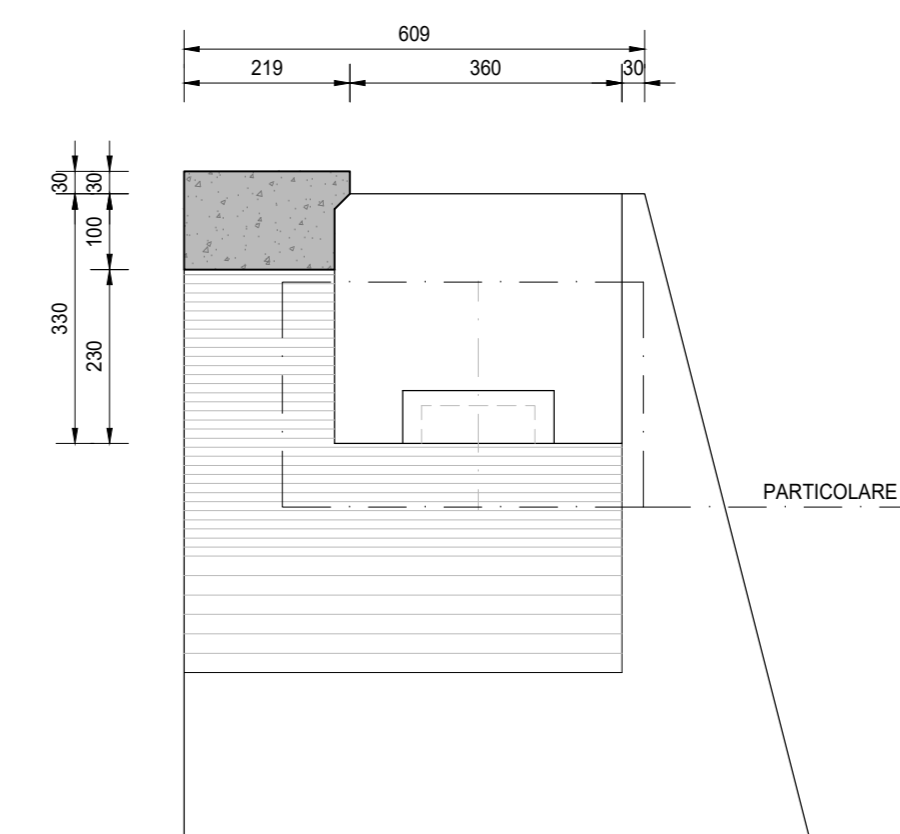
VISTA DALL'ALTO
SCALA 1:100



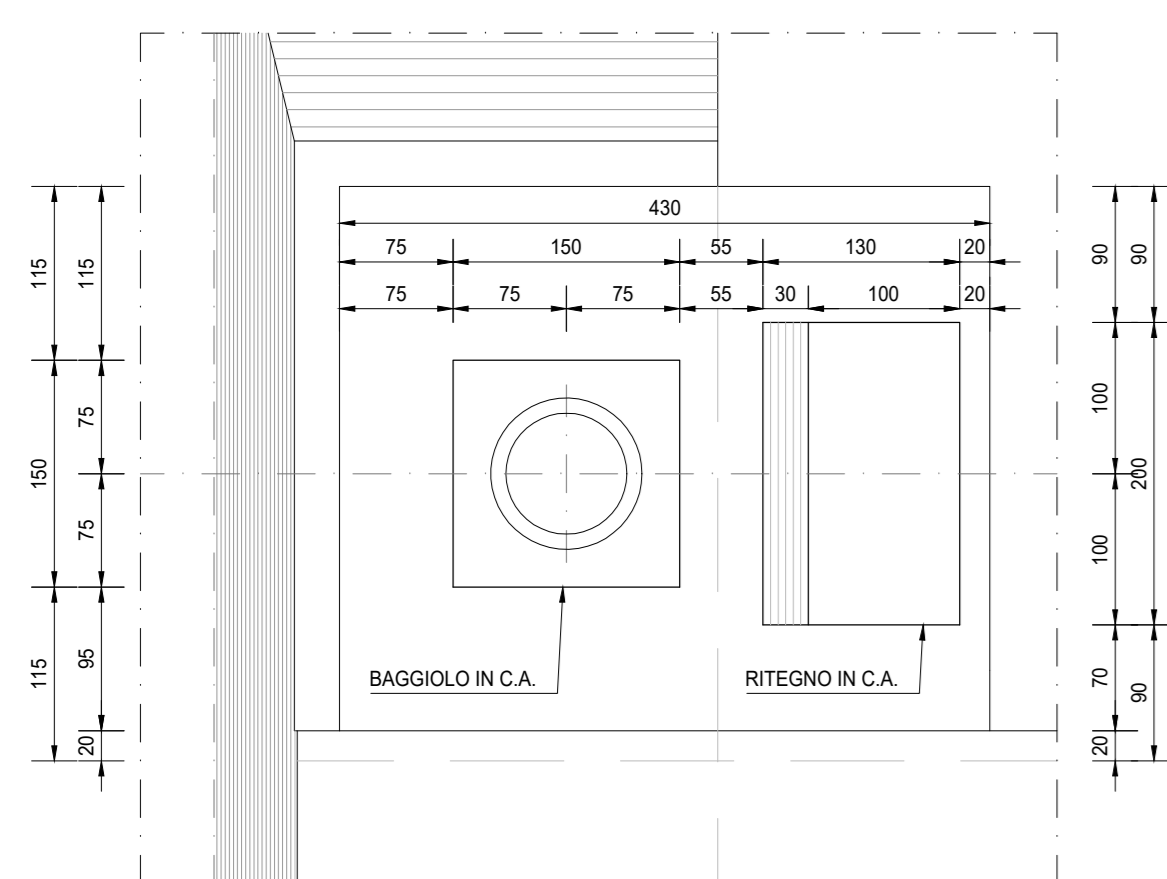
SEZIONE A-A
SCALA 1:100



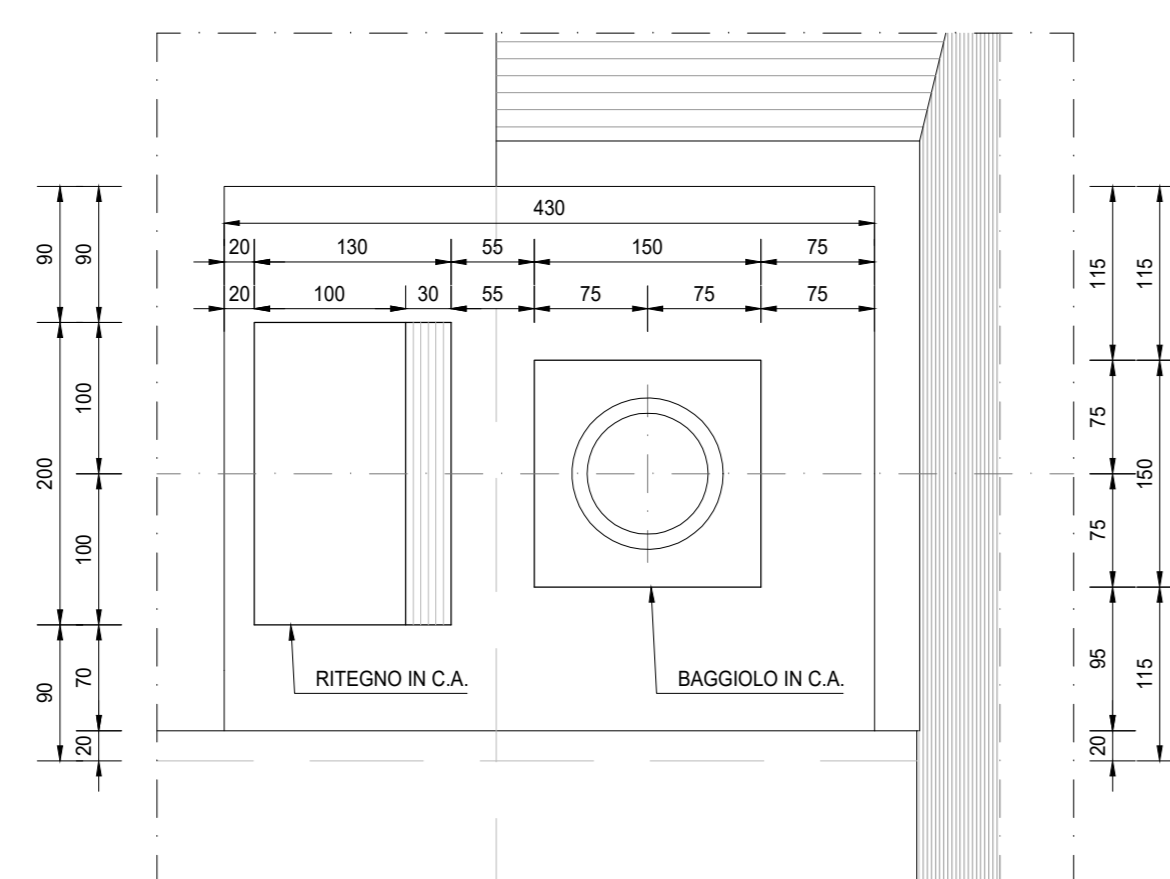
SEZIONE B-B
SCALA 1:100



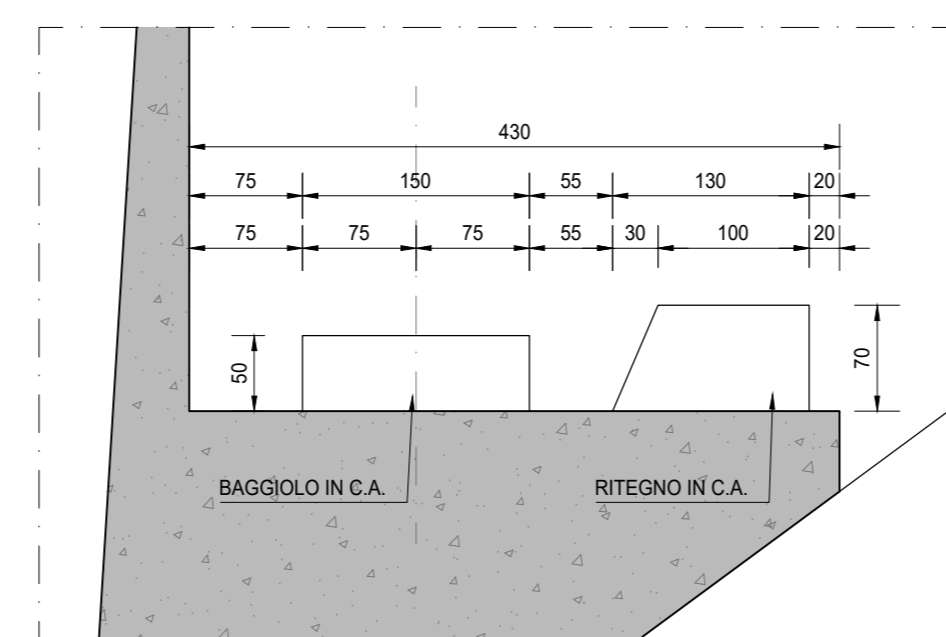
PARTICOLARE "A"
SCALA 1:50



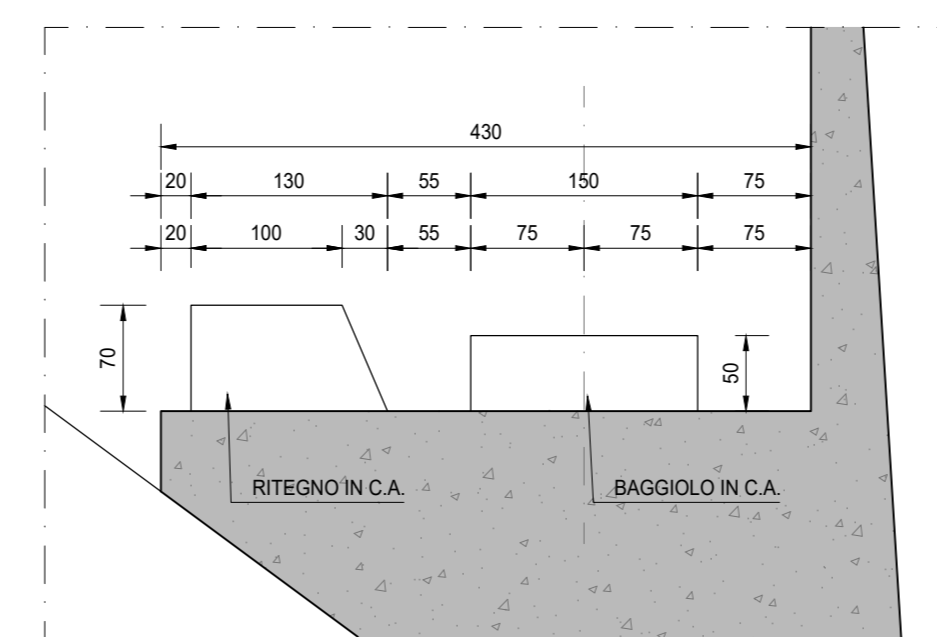
PARTICOLARE "A"
SCALA 1:50



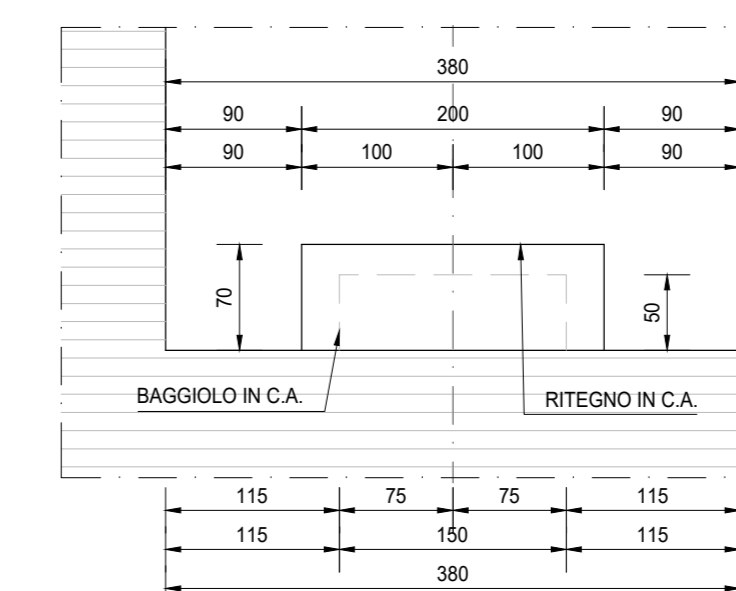
PARTICOLARE "C"
SCALA 1:50



PARTICOLARE "D"
SCALA 1:50



PARTICOLARE "E"
SCALA 1:50



ARMATURA BAGGIOLE E RITEGNO - SEZIONE TRASVERSALE
SCALA 1:50

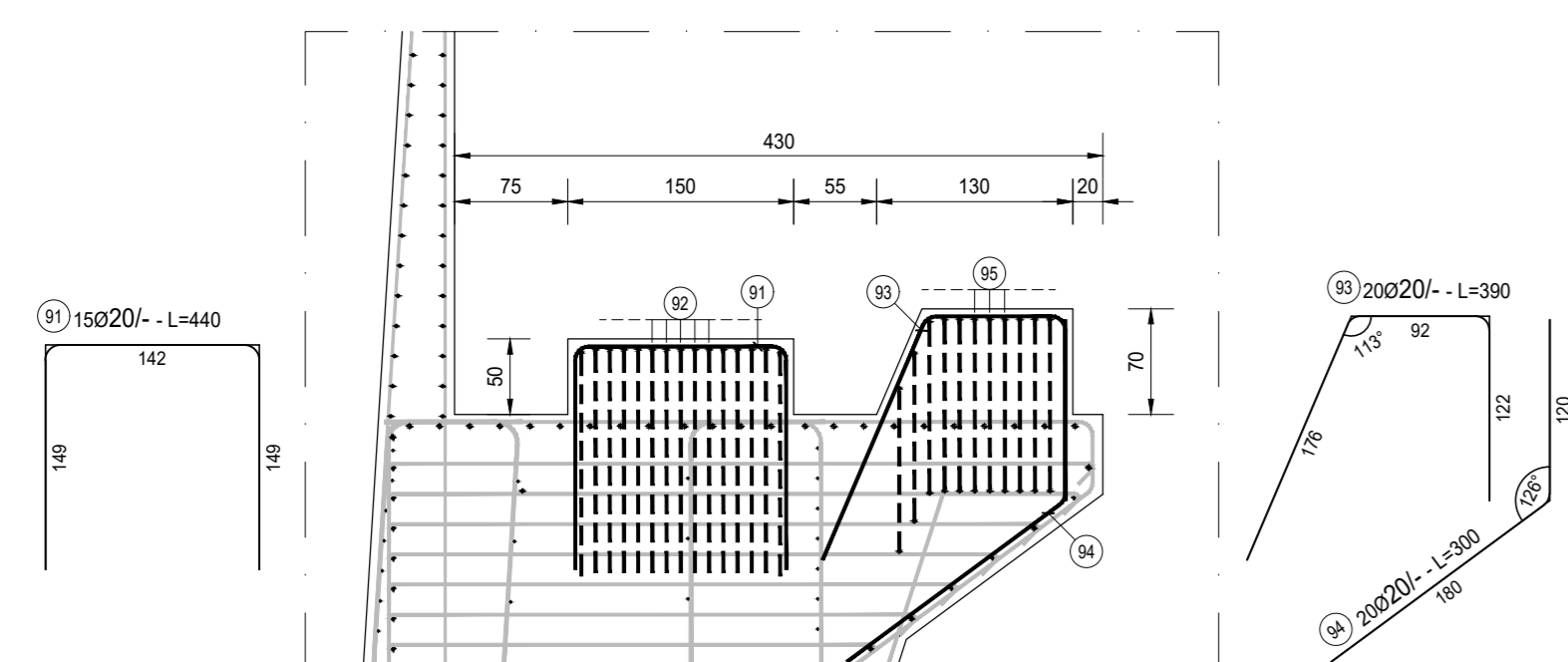
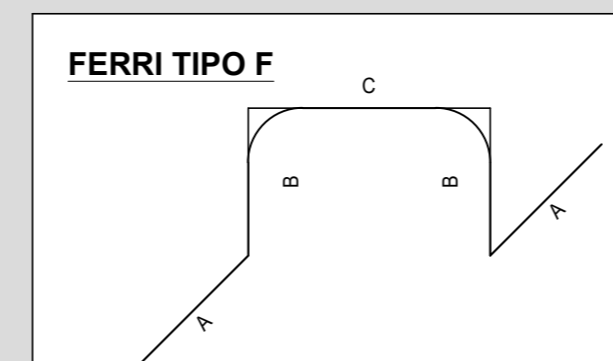
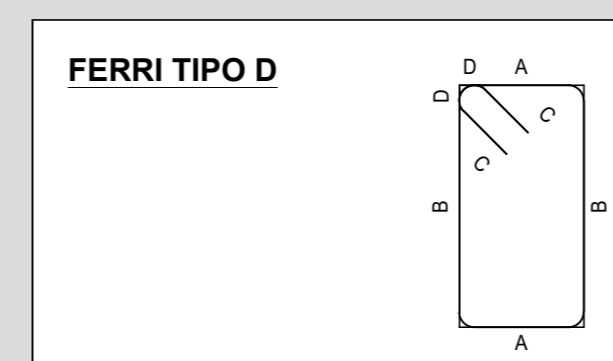
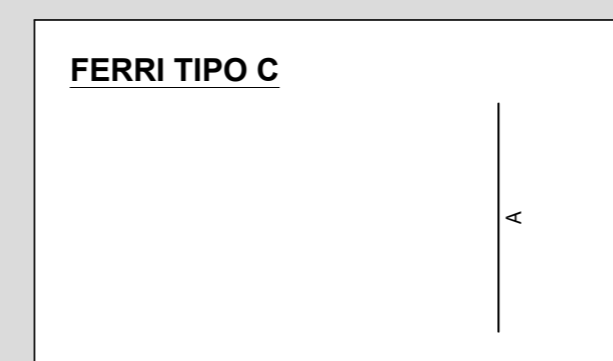
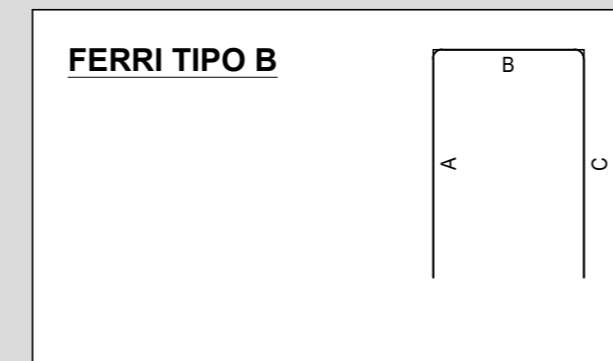
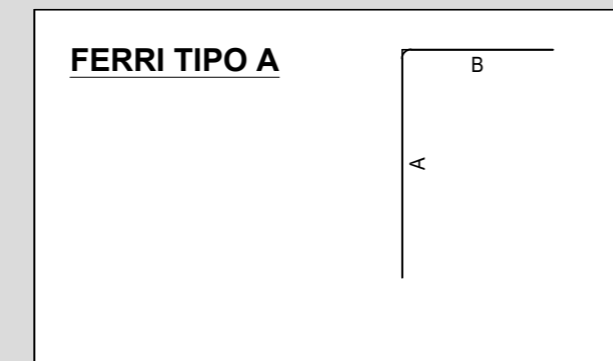


TABELLA FERRI SINGOLO BAGGIOLE

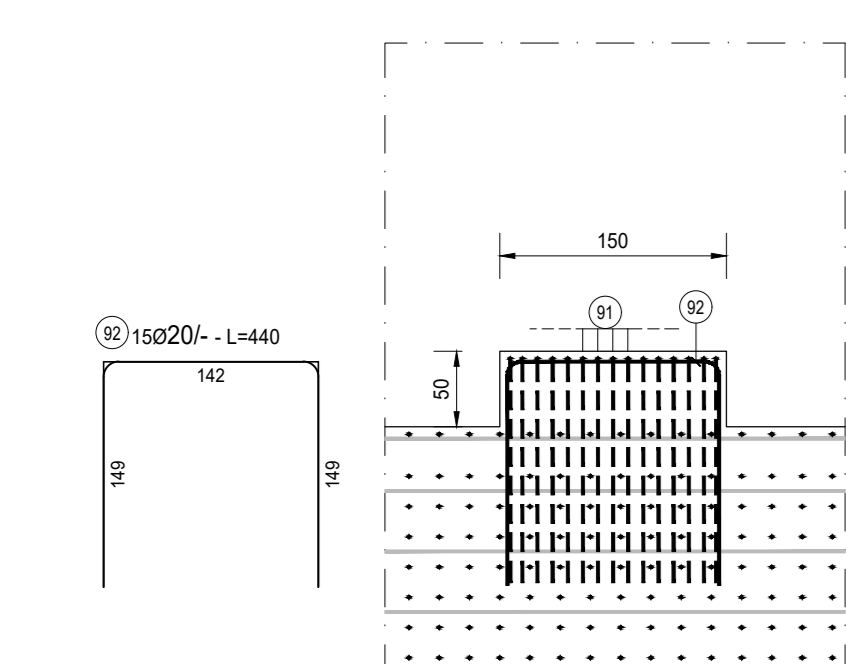
TIPO	POSIZIONE	NOTA	DIAMETRO [mm]	PASSO [cm]	A [cm]	B [cm]	C [cm]	D [cm]	LUNGH. [cm]	N. BARRE	L. TOT. [cm]	PESO ELEV. [kg]	PESO FONDAZ. [kg]
B	91	1	20	-	149	142	149	-	440	15	6600	162,68	
B	92	1	20	-	149	142	149	-	440	15	6600	162,68	
PESO TOTALE ARMATURA [kg]												325,37	0,00
ACCIAIO MURO [Kg]												325,37	
CALCESSTRUZZO MURO [m³]												1,13	
INCIDENZA ARMATURA [Kg/m³]												289,21	

TABELLA FERRI SINGOLO RITEGNO

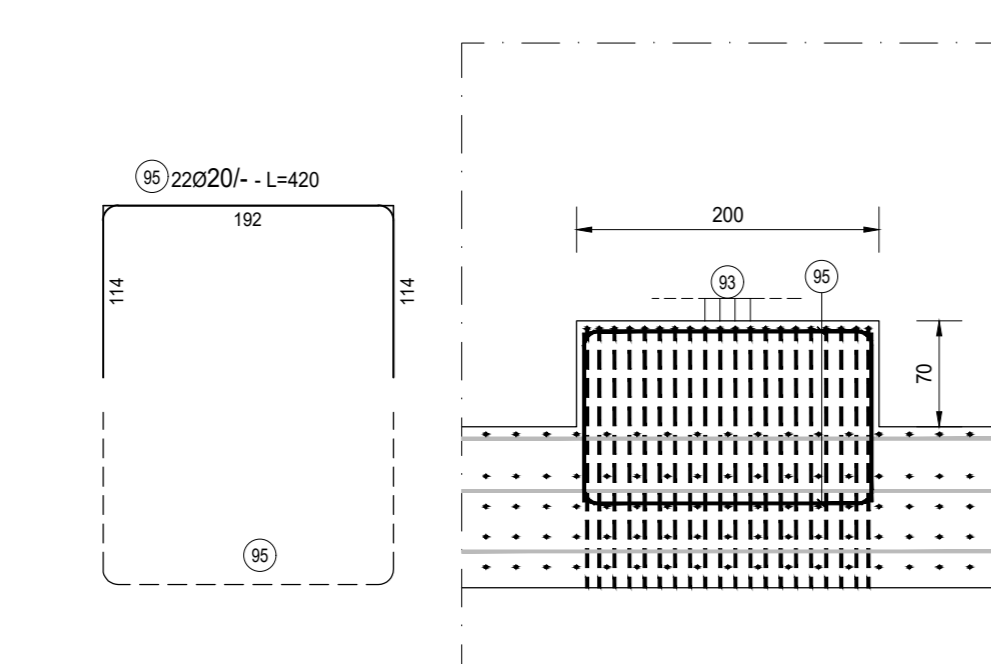
TIPO	POSIZIONE	NOTA	DIAMETRO [mm]	PASSO [cm]	A [cm]	B [cm]	C [cm]	D [cm]	LUNGH. [cm]	N. BARRE	L. TOT. [cm]	PESO ELEV. [kg]	PESO FONDAZ. [kg]
Vedi disegno	93	1	20	-	-	-	-	-	390	20	7800	192,26	
Vedi disegno	94	1	20	-	-	-	-	-	300	20	6000	147,89	
B	95	1+1	20	-	114	192	114	-	420	22	9240	227,76	
PESO TOTALE ARMATURA [kg]												567,91	0,00
ACCIAIO MURO [Kg]												567,91	
CALCESSTRUZZO MURO [m³]												1,61	
INCIDENZA ARMATURA [Kg/m³]												352,74	



ARMATURA BAGGIOLE - SEZIONE LONGITUDINALE
SCALA 1:50



ARMATURA RITEGNO - SEZIONE LONGITUDINALE
SCALA 1:50



RICHIAMI AD ALTRI ELABORATI
PER LA DEFINIZIONE DELLE CARATTERISTICHE DEI MATERIALI **HI01 - P00VI01STRD01**

ANAS S.p.A.
Direzione Tecnica

LAVORI DI COLLEGAMENTO TRA LA S.S.11 A MAGENTA E LA TANGENZIALE OVEST DI MILANO
VARIANTE DI ABBIATEGRASSO E ADEGUAMENTO IN SEDE DEL TRATTO ABBIATEGRASSO-VIGEVANO FINO AL PONTE SUL FIUME TICINO
1° STRALCIO DA MAGENTA A VIGEVANO - TRATTA C
PROGETTO ESECUTIVO - COD. MI608

STUDIO CORONA Ing. Renato Vanni Architetto	ING. RENATO DEL PRETE Ing. Renato Del Prete Ingegnere	ECOPLAN Ing. Norberto Fabbri Ingegnere	EG Ing. Gabriele Scavini Ingegnere
UNING Ing. Renato Vanni Architetto	SETAC Prof. Ing. Luigi Mariani Ingegnere	ARKE Ing. Giancarlo Oggero Ingegnere	DOTI. GEOL. DANCIOSILO Dott. Geol. Danilo Gallo Geologo

VISTO IL RESPONSABILE DEL PROCEDIMENTO: **Ing. Giuseppe Danilo MAGGERI**

INTEGRATORE DELLE PRESTAZIONI SPECIALISTICHE: **Ing. Fabrizio BAEETTI**

IL COORDINATORE DELLA SICUREZZA IN FASE DI PROGETTAZIONE: **Prof. Ing. Giuseppe MONTEBELLI**

IL COORDINATORE DELLA SICUREZZA IN FASE DI ESECUZIONE: **Ing. Giancarlo COCCELLO**

HI41

H - PROGETTO STRUTTURALE OPERE PRINCIPALI
HI - VI01 - VIADOTTO N.01 - SVINCOLO N.10
CARPENTERIA E ARMATURA BAGGIOLI E RITEGNI - SPALLA 2

CODICE PROGETTO	NOME FILE	REVISIONE	SCALA
LO203	HI41_P00VI01STRAR24_A.dwg	A	VARIE
PROGETTO	LIV. PROJ.	N. PROJ.	
LO203	E	2301	
CODICE ELAB.			
P00VI01STRAR24			
C			
B			
A	EMISSIONE	Ottobre 2023	ING. ELISABETTA ROMANO ING. GAETANO BANERU ING. FABRIZIO BAEETTI
REV.	DESCRIZIONE	DATA	REDATTO VERIFICATO APPROVATO