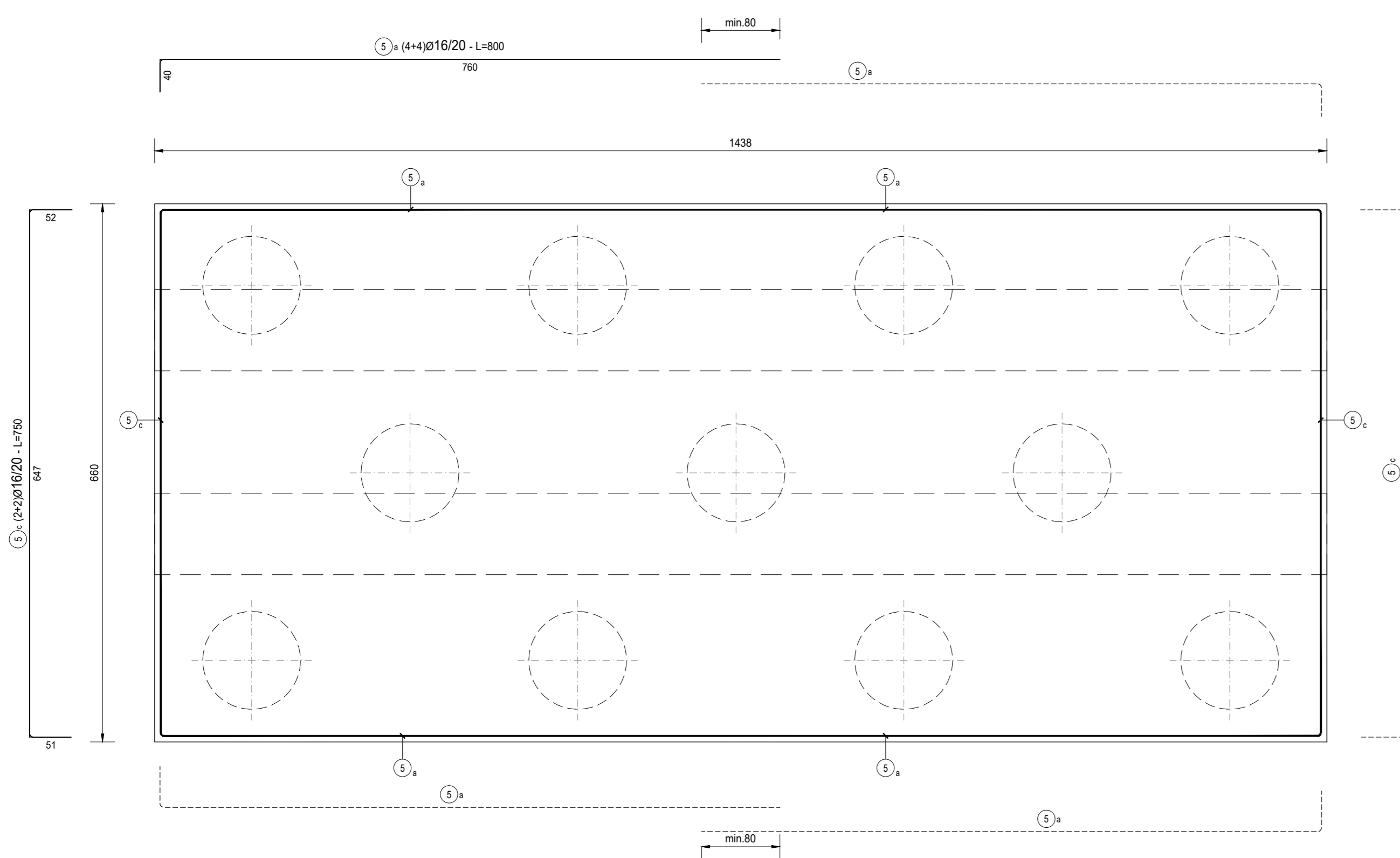
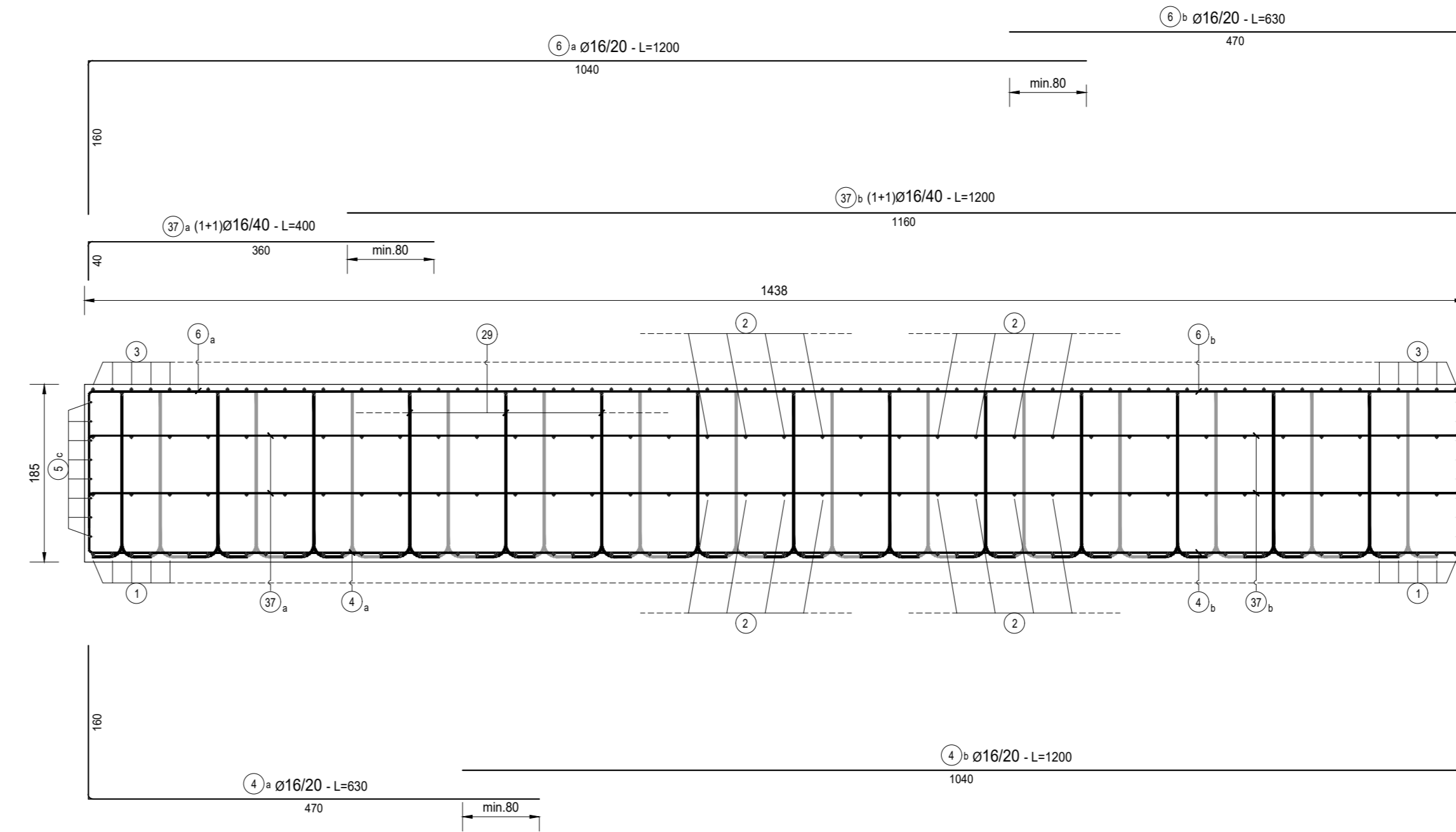


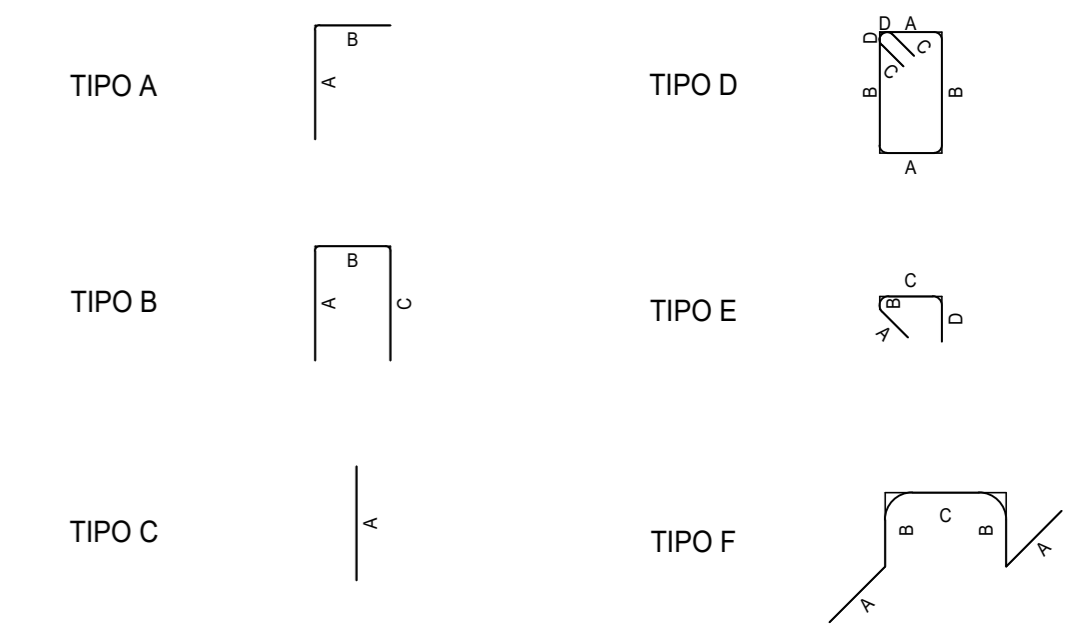
VISTA IN PIANTA - FONDAZIONI
SCALA 1:50



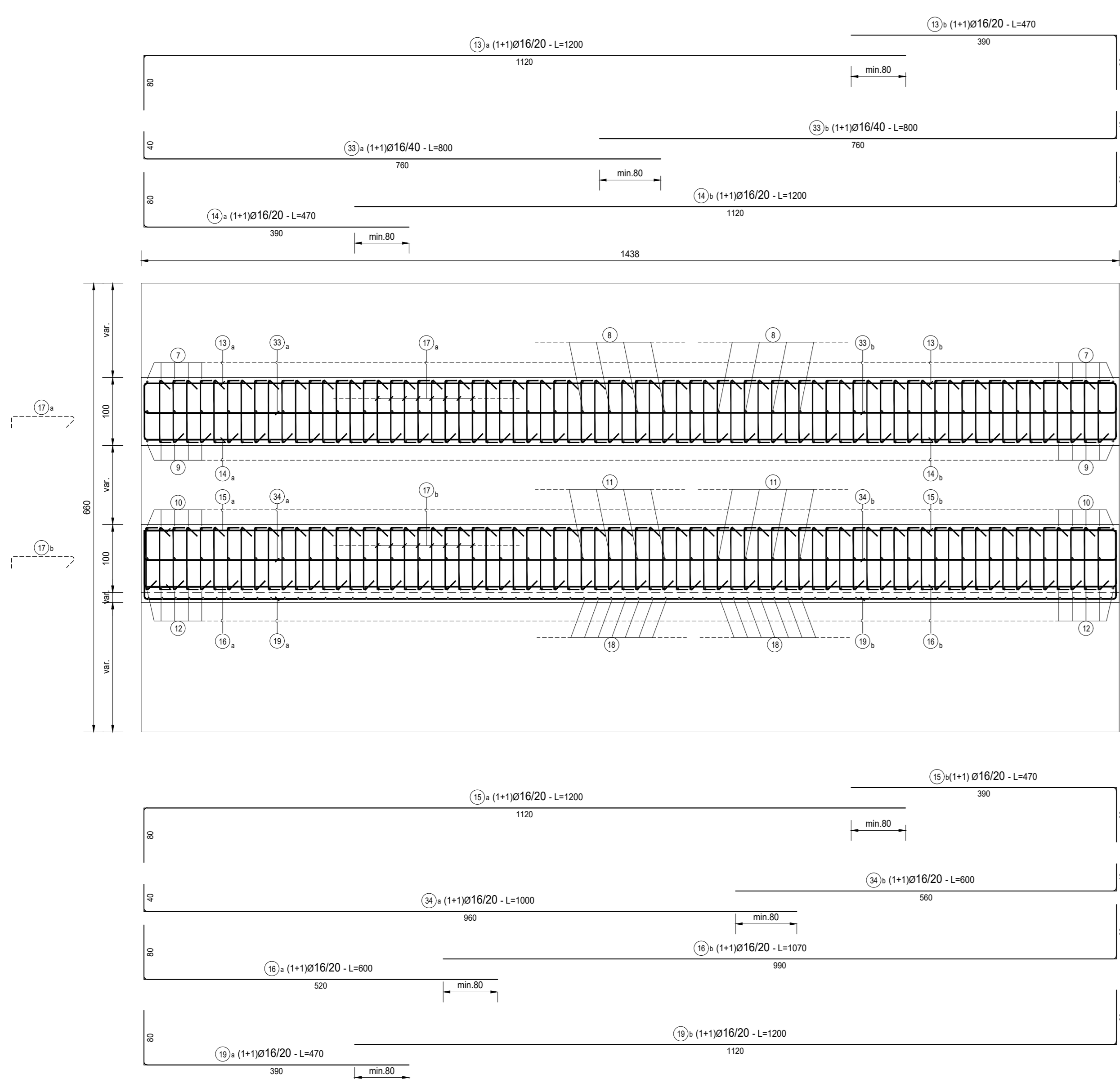
SEZIONE B-B
SCALA 1:50



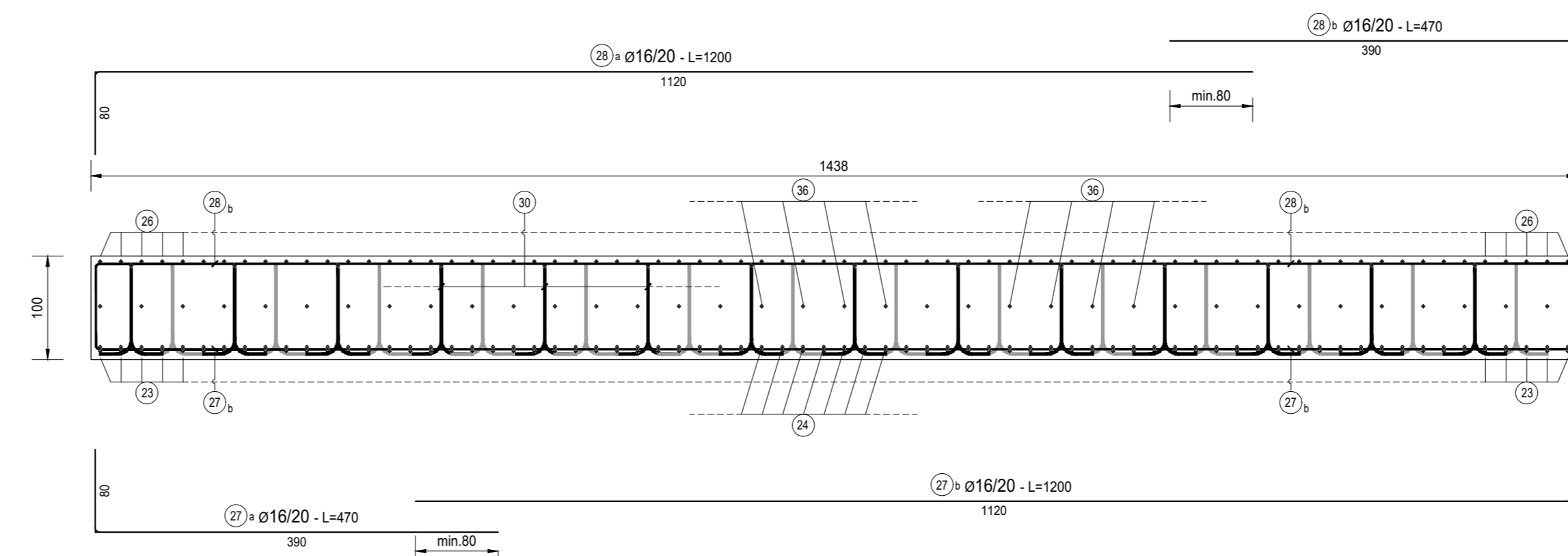
TIPOLOGIA ARMATURA



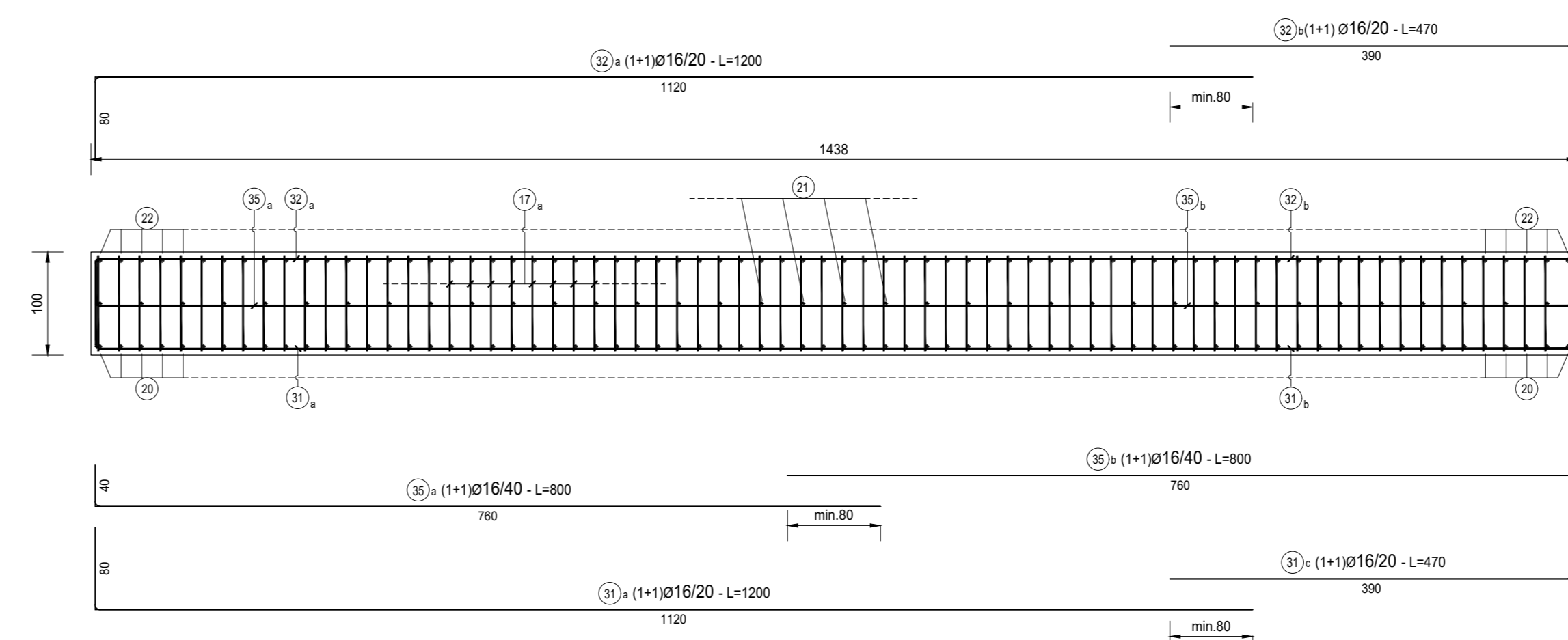
SEZIONE A-A
SCALA 1:50



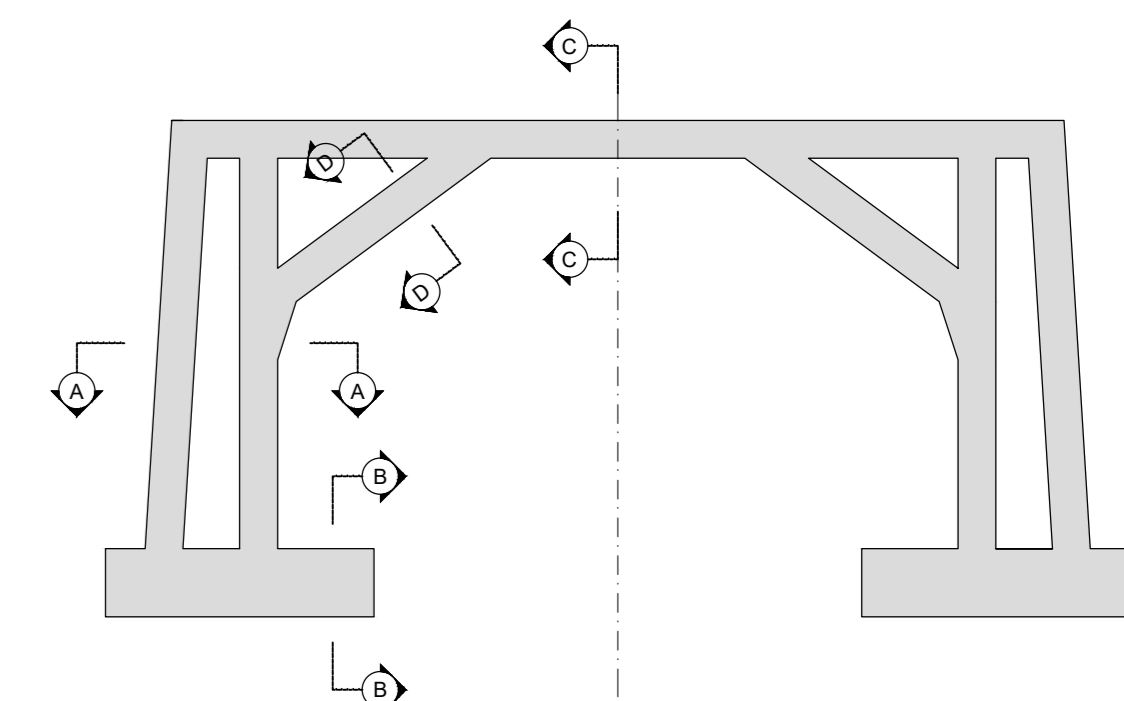
SEZIONE C-C
SCALA 1:50



SEZIONE D-D
SCALA 1:50



KEYPLAN
SCALA 1:200



RICHIAMI AD ALTRI ELABORATI

PER LA DEFINIZIONE DELLE CARATTERISTICHE DEI MATERIALI **HL01 - P00GA02STRD01**



LAVORI DI COLLEGAMENTO TRA LA S.S.11 A MAGENTA E LA TANGENZIALE OVEST DI MILANO
VARIANTE DI ABBIATEGRASSO E ADEGUAMENTO IN SEDE DEL TRATTO ABBIATEGRASSO-VIGEVANO FINO AL PONTE SUL FIUME TICINO
1° STRALCIO DA MAGENTA A VIGEVANO - TRATTA C
PROGETTO ESECUTIVO - COD. MI608

STUDIO CORONA Ing. Renato Vanni Architetto	UNING Ing. Renato Vanni Architetto	SETAC Prof. Ing. Luigi Montebello Geologo	ARKE Ing. Giancarlo Cappelletti Geologo	GG Ing. Gaetano Cappelletti Geologo
VISTO IL RESPONSABILE DEL PROCEDIMENTO <i>Giuseppe D'Alagni</i> Dott. Ing. Giuseppe D'Alagni		INTEGRATORE DELLE PRESTAZIONI SPECIALISTICHE <i>Luigi Montebello</i> Ing. Fabrizio BAIETTI		IL COORDINATORE DELLA SICUREZZA IN FASE DI PROGETTAZIONE <i>Gaetano Cappelletti</i> Ing. Gaetano Cappelletti

HL12.3
H - PROGETTO STRUTTURALE OPERE PRINCIPALI
HL - GA02 - GALLERIA N.01 - SVINCOLO N.10
ARMATURA CONCIO 1 - TAVOLA 02 DI 02

CODICE PROGETTO	NOME FILE	REVISIONE	SCALA
LO203	HL12.3-P00GA02STRAR16_B.dwg	A	1:50
PROGETTO	LIV. PROG.	N. PROG.	
LO203	E	2301	
CODICE ELAB.	PROG.	STR	AR16
C			
B			
A	EMISSIONE	Ottobre 2023	ARCH. MAURO BANERU
REV.	DESCRIZIONE	DATA	REDAITTO
			VERIFICATO
			APPROVATO