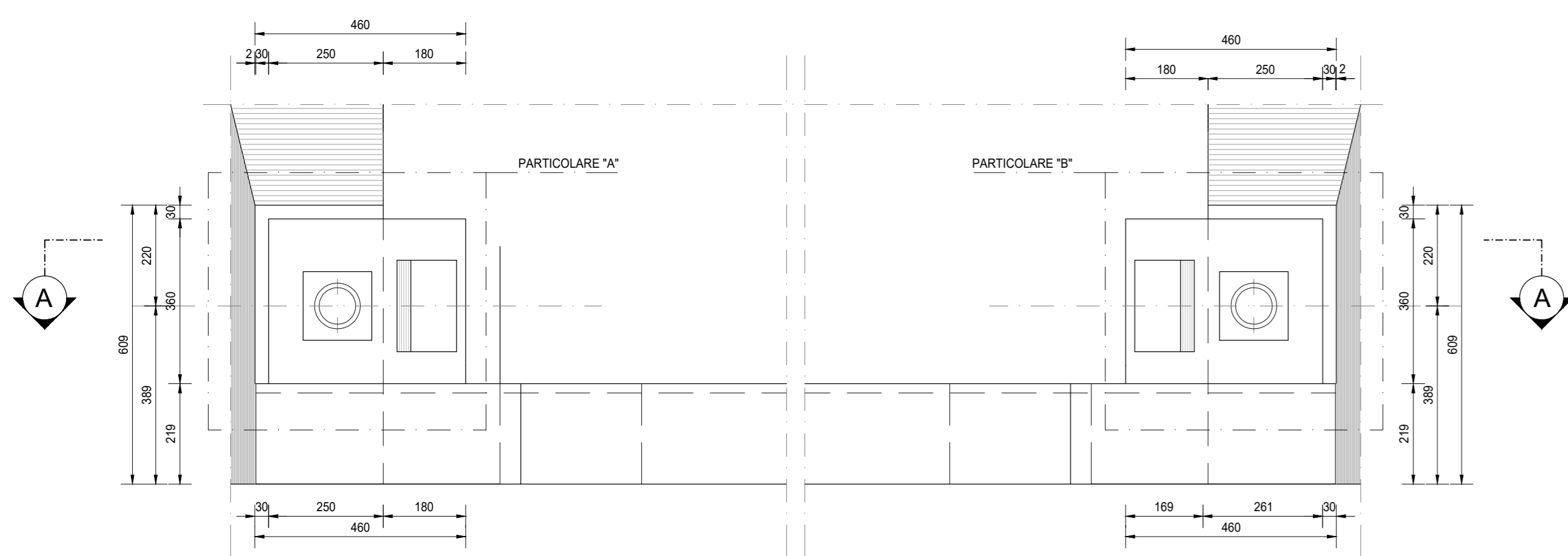
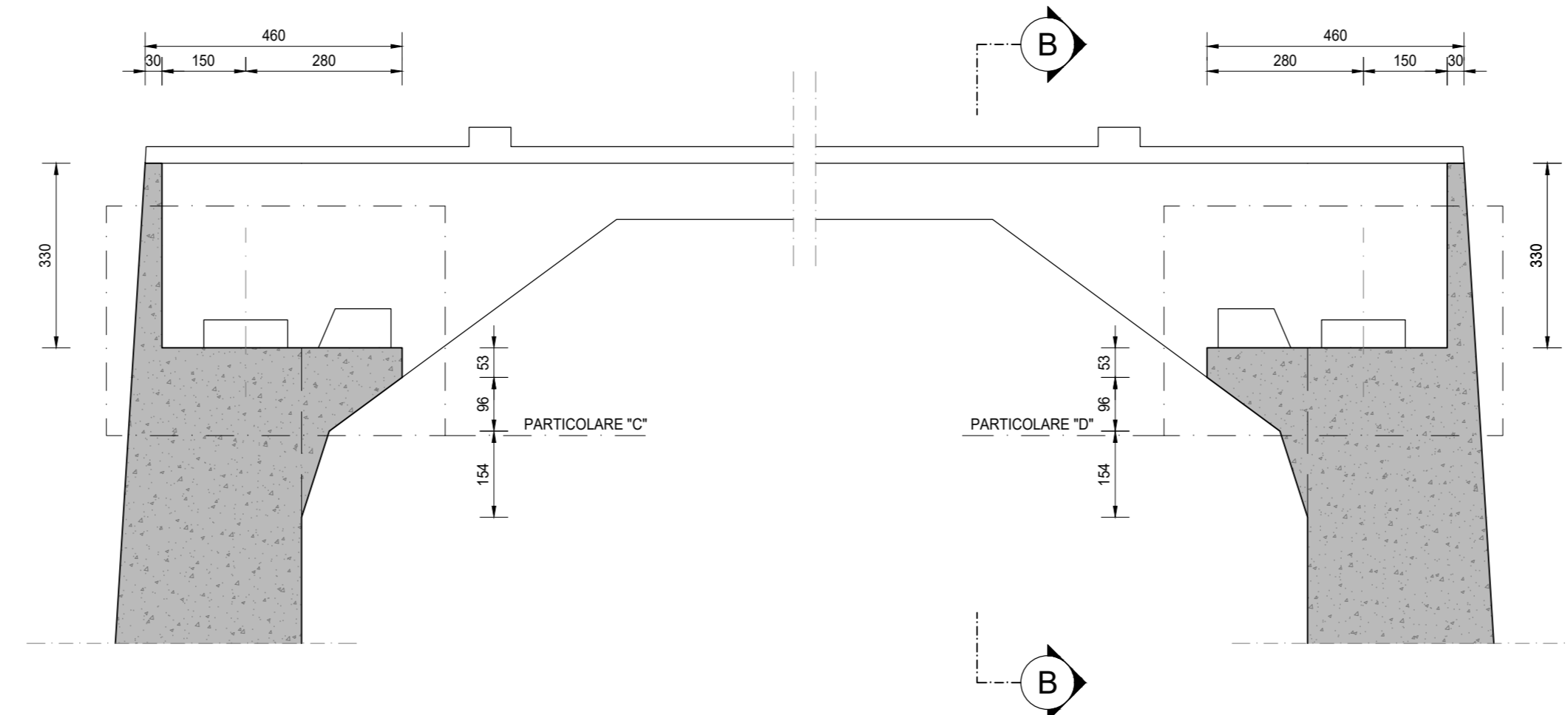


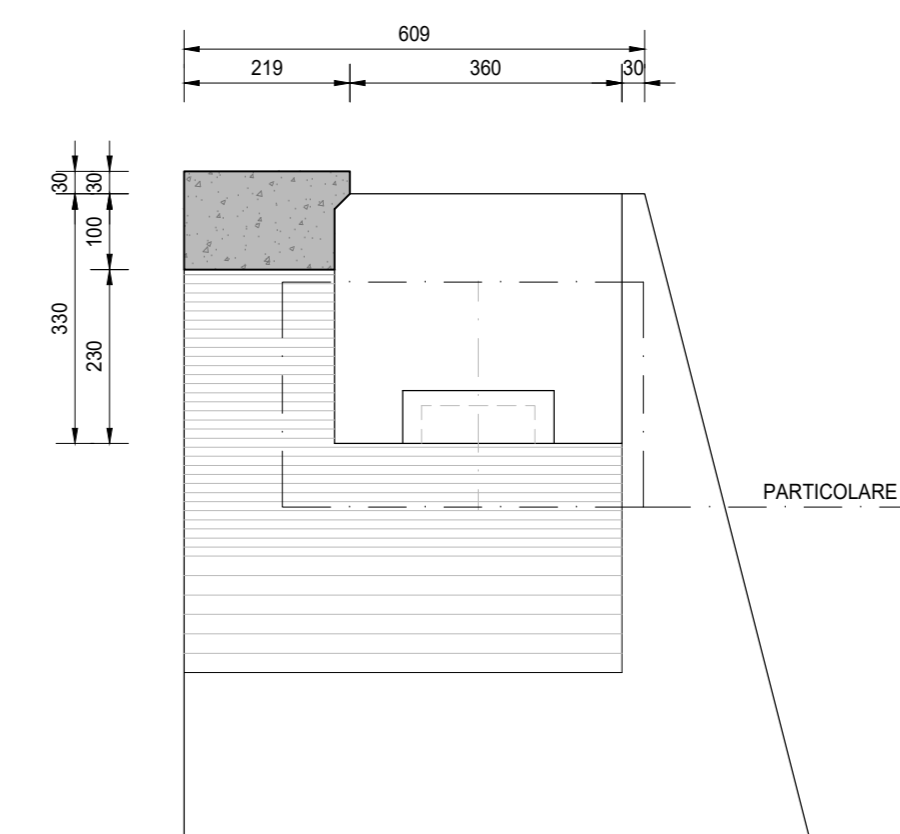
VISTA DALL'ALTO  
SCALA 1:100



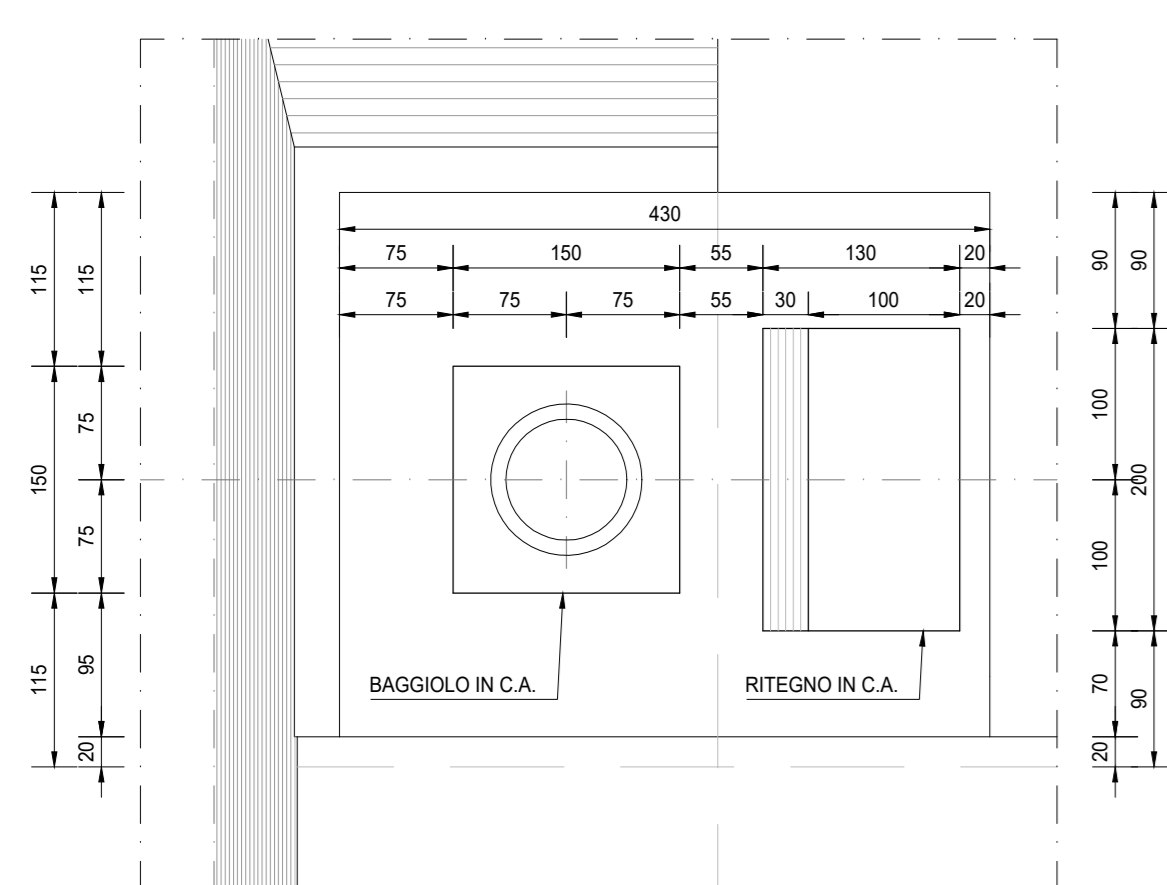
SEZIONE A-A  
SCALA 1:100



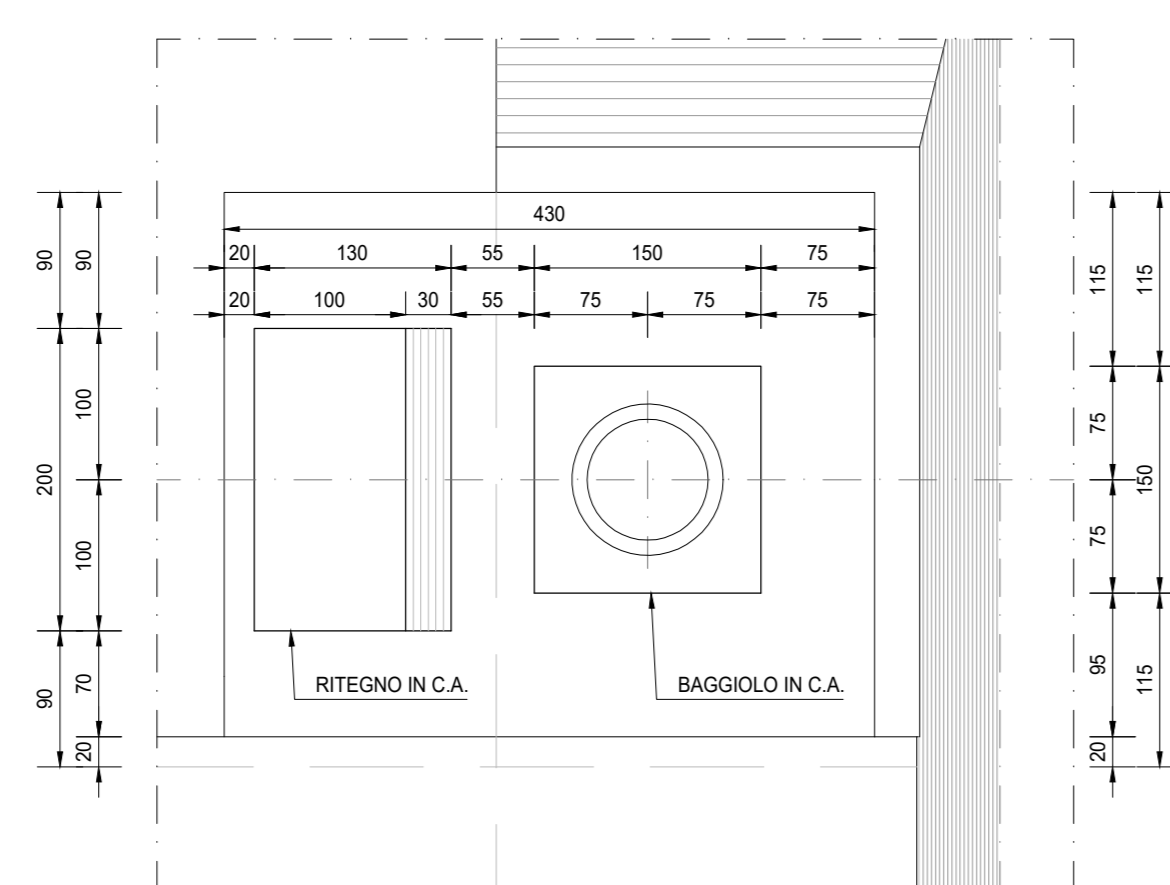
SEZIONE B-B  
SCALA 1:100



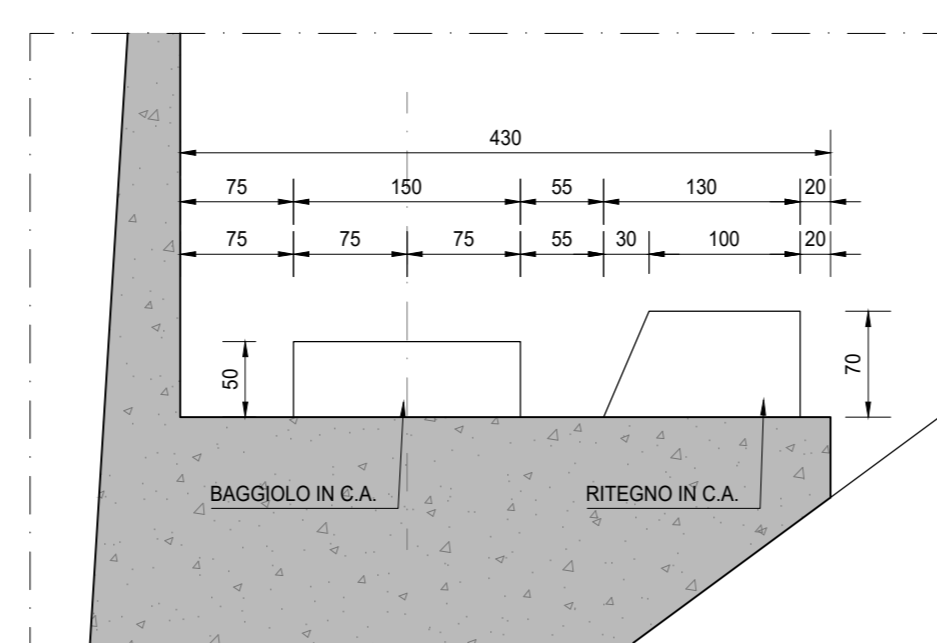
PARTICOLARE "A"  
SCALA 1:50



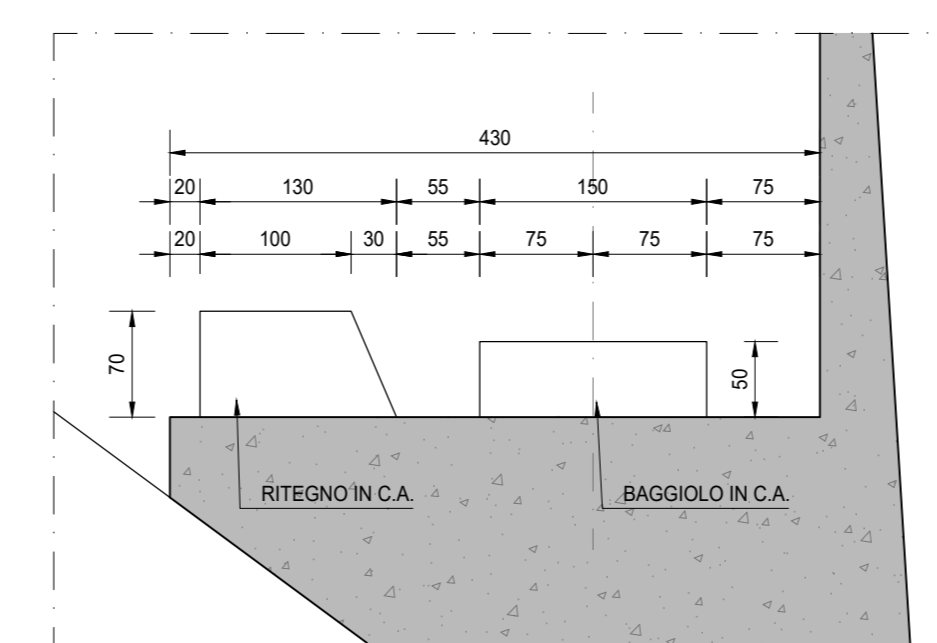
PARTICOLARE "B"  
SCALA 1:50



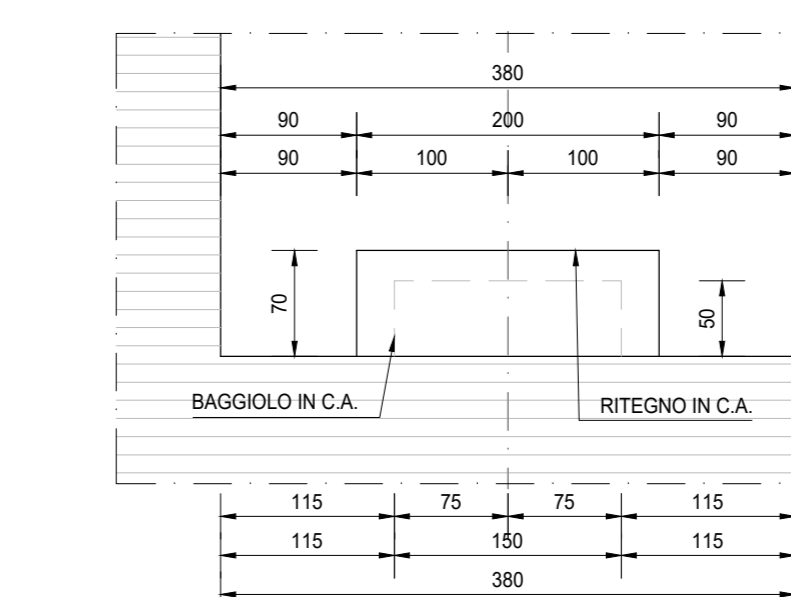
PARTICOLARE "C"  
SCALA 1:50



PARTICOLARE "D"  
SCALA 1:50



PARTICOLARE "E"  
SCALA 1:50



ARMATURA BAGGIOLO E RITEGNO - SEZIONE TRASVERSALE  
SCALA 1:50

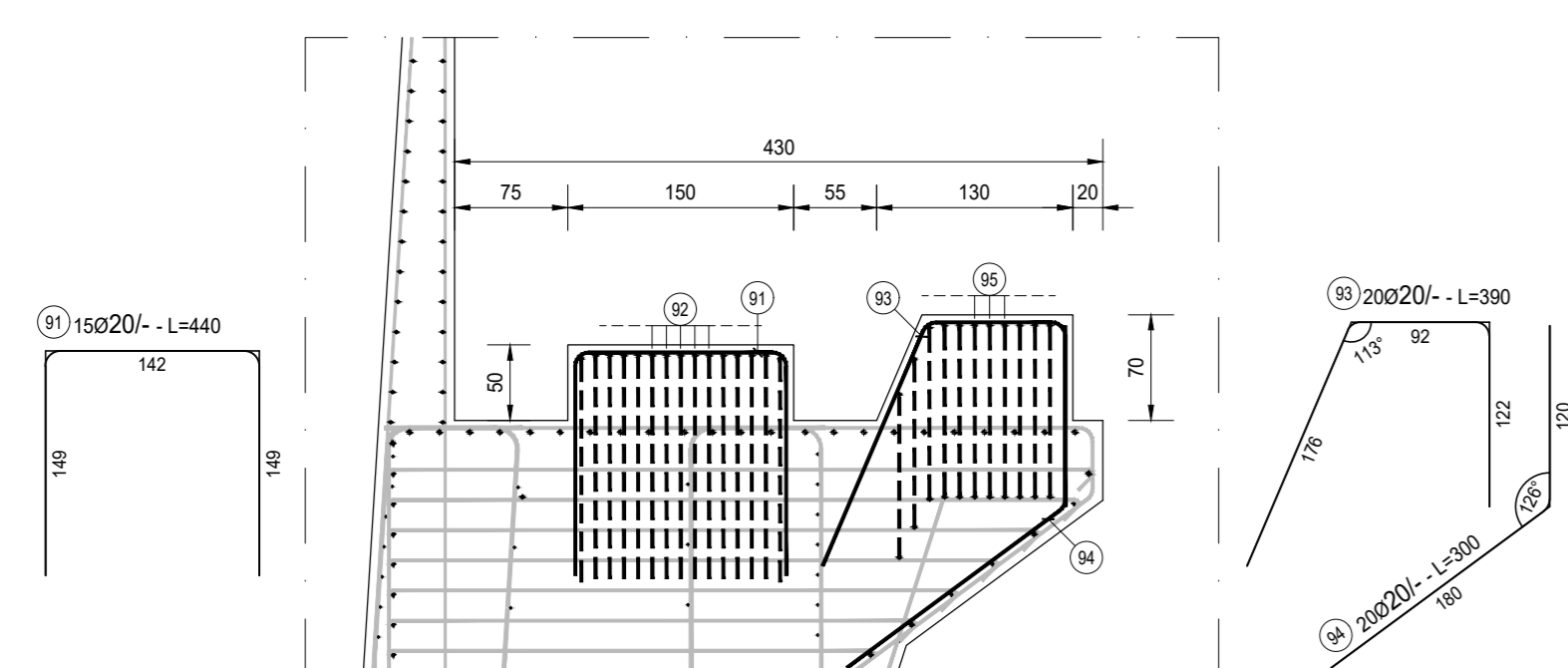
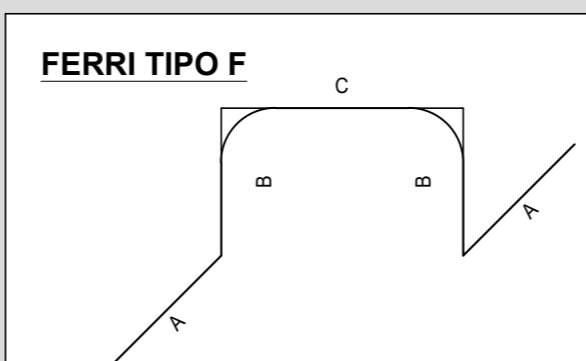
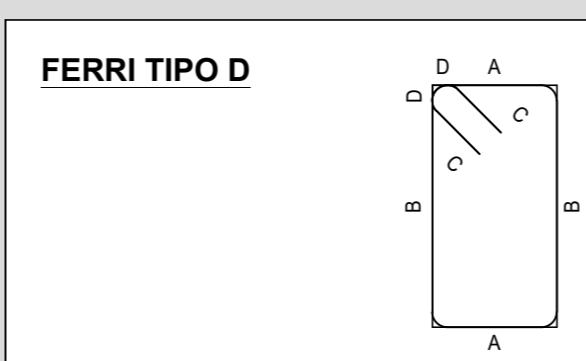
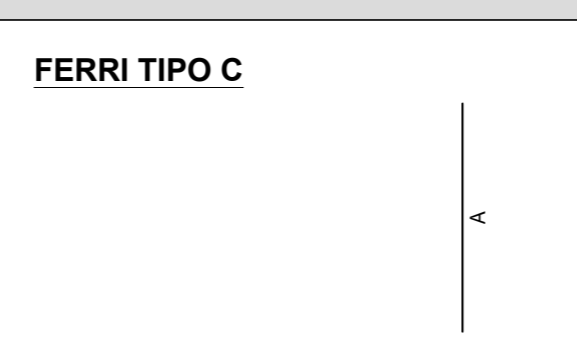
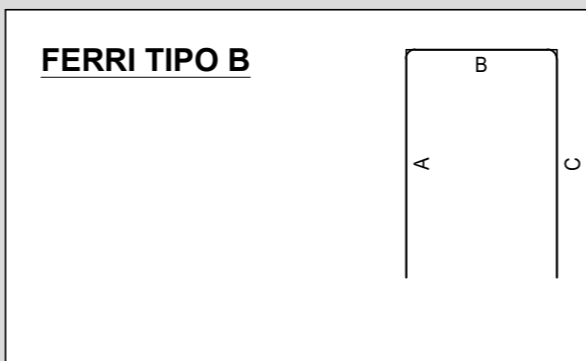
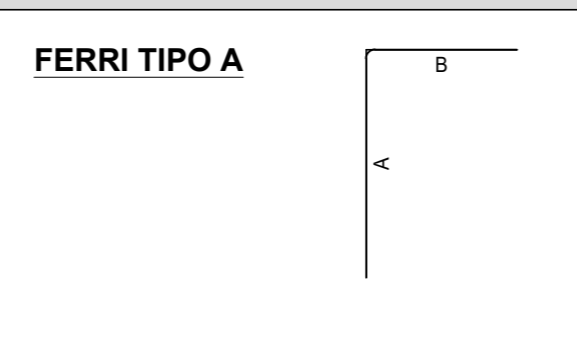


TABELLA FERRI SINGOLO BAGGIOLO

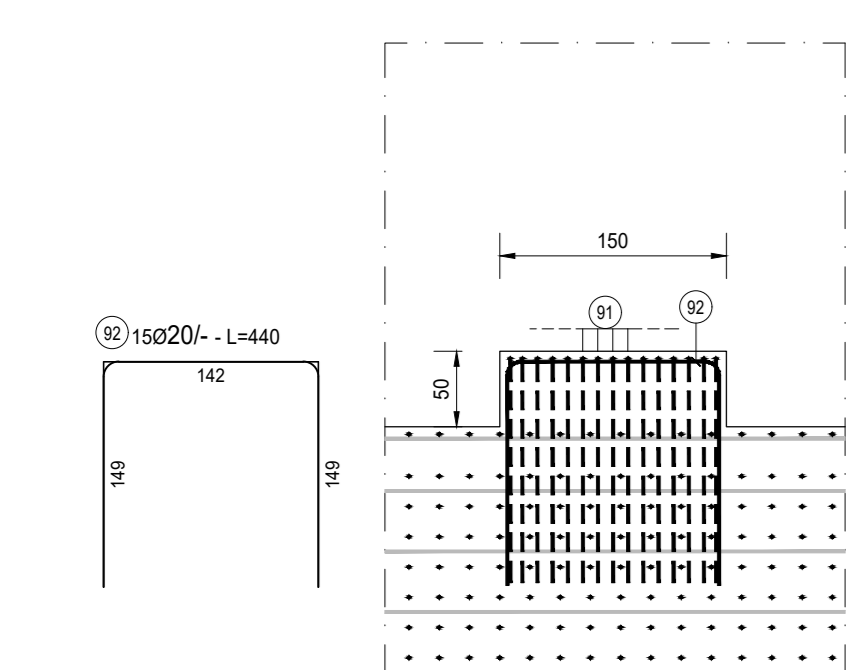
TIPO	POSIZIONE	NOTA	DIAMETRO [mm]	PASSO [cm]	A [cm]	B [cm]	C [cm]	D [cm]	LUNGH. [cm]	N. BARRE	L. TOT. [cm]	PESO ELEV. [kg]	PESO FONDAZ. [kg]
B	91	1	20	-	149	142	149	-	440	15	6600	162,68	
B	92	1	20	-	149	142	149	-	440	15	6600	162,68	
<b>PESO TOTALE ARMATURA [kg]</b>												<b>325,37</b>	<b>0,00</b>
<b>ACCIAIO MURO [Kg]</b>												<b>325,37</b>	
<b>CALCESSTRUZZO MURO [m³]</b>												<b>1,13</b>	
<b>INCIDENZA ARMATURA [Kg/m³]</b>												<b>289,21</b>	

TABELLA FERRI SINGOLO RITEGNO

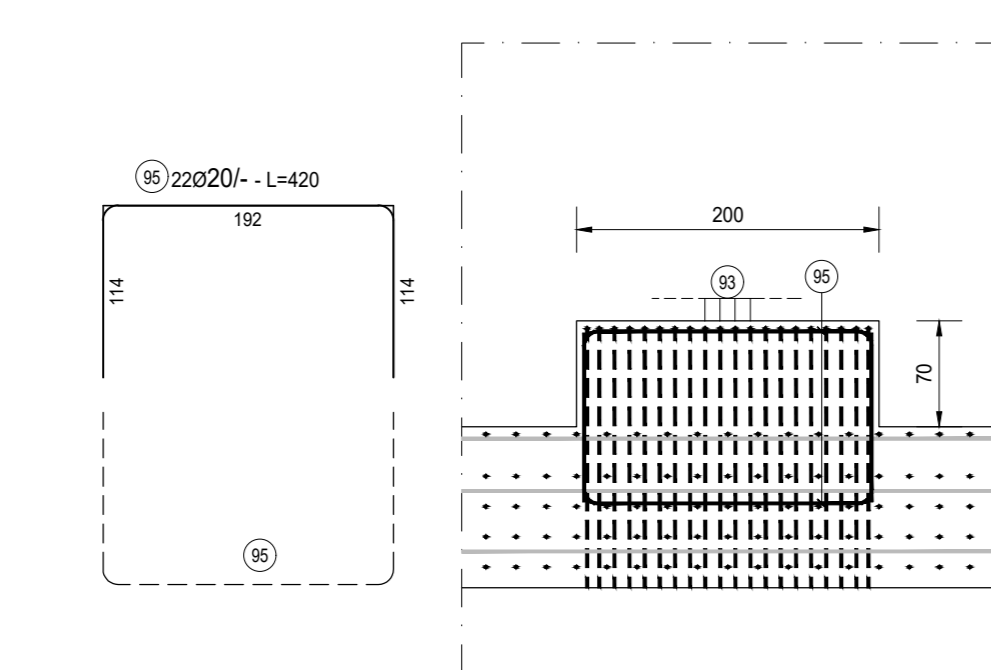
TIPO	POSIZIONE	NOTA	DIAMETRO [mm]	PASSO [cm]	A [cm]	B [cm]	C [cm]	D [cm]	LUNGH. [cm]	N. BARRE	L. TOT. [cm]	PESO ELEV. [kg]	PESO FONDAZ. [kg]
Vedi disegno	93	1	20	-	-	-	-	-	390	20	7800	192,26	
Vedi disegno	94	1	20	-	-	-	-	-	300	20	6000	147,89	
B	95	1+1	20	-	114	192	114	-	420	22	9240	227,76	
<b>PESO TOTALE ARMATURA [kg]</b>												<b>567,91</b>	<b>0,00</b>
<b>ACCIAIO MURO [Kg]</b>												<b>567,91</b>	
<b>CALCESSTRUZZO MURO [m³]</b>												<b>1,61</b>	
<b>INCIDENZA ARMATURA [Kg/m³]</b>												<b>352,74</b>	



ARMATURA BAGGIOLO - SEZIONE LONGITUDINALE  
SCALA 1:50



ARMATURA RITEGNO - SEZIONE LONGITUDINALE  
SCALA 1:50



RICHIAMI AD ALTRI ELABORATI  
PER LA DEFINIZIONE DELLE CARATTERISTICHE DEI MATERIALI  
**HM01 - P00V02STRDIO1**

**ANAS S.p.A.**  
Direzione Tecnica

**LAVORI DI COLLEGAMENTO TRA LA S.S.11 A MAGENTA E LA TANGENZIALE OVEST DI MILANO**  
VARIANTE DI ABBIATEGRASSO E ADEGUAMENTO IN SEDE DEL TRATTO ABBIATEGRASSO-VIGEVANO FINO AL PONTE SUL FIUME TICINO  
1° STRALCIO DA MAGENTA A VIGEVANO - TRATTA C  
PROGETTO ESECUTIVO - COD. MI608

STUDIO CORONA	ING. RENATO DEL PRETE	ECOPLAN	EG
ING. RENATO VIGNI	ING. FABRIZIO BANER	ING. GIUSEPPE COIRELLO	ING. GIUSEPPE COIRELLO
ING. RENATO VIGNI	ING. FABRIZIO BANER	ING. GIUSEPPE COIRELLO	ING. GIUSEPPE COIRELLO

**H - PROGETTO STRUTTURALE OPERE PRINCIPALI**  
HM - VI02 - VIADOTTO N.02 - SVINCOLO N.10  
CARPENTERIA E ARMATURA BAGGIOLI E RITEGNI - SPALLA 1

HM28

CODICE PROGETTO	NOME FILE	REVISIONE	SCALA
PROGETTO	HM28_P00V02STRAR15_A.dwg		
LO203	E 2301	A	VARIE

C			
B			
A	EMMISSIONE	Ottobre 2023	ARCH. SORIELLA NIGARESTIANI / ING. GAETANO BANER / ING. FABRIZIO BANER
REV.	DESCRIZIONE	DATA	REDATTO / VERIFICATO / APPROVATO