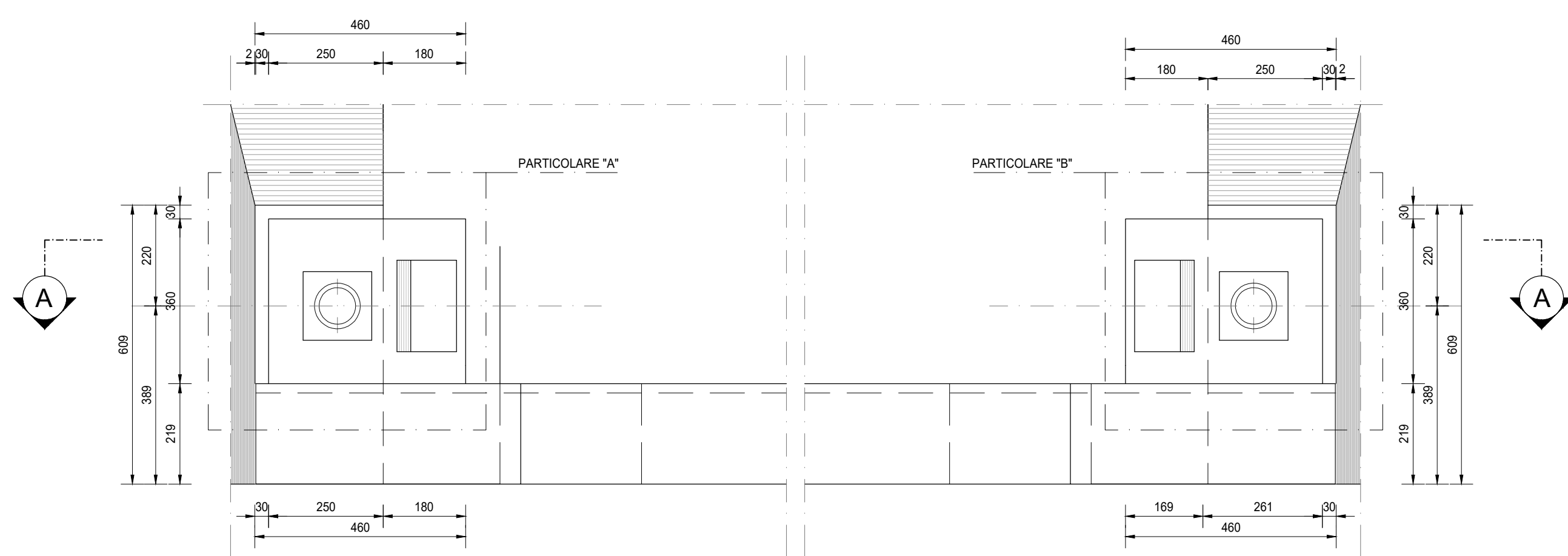
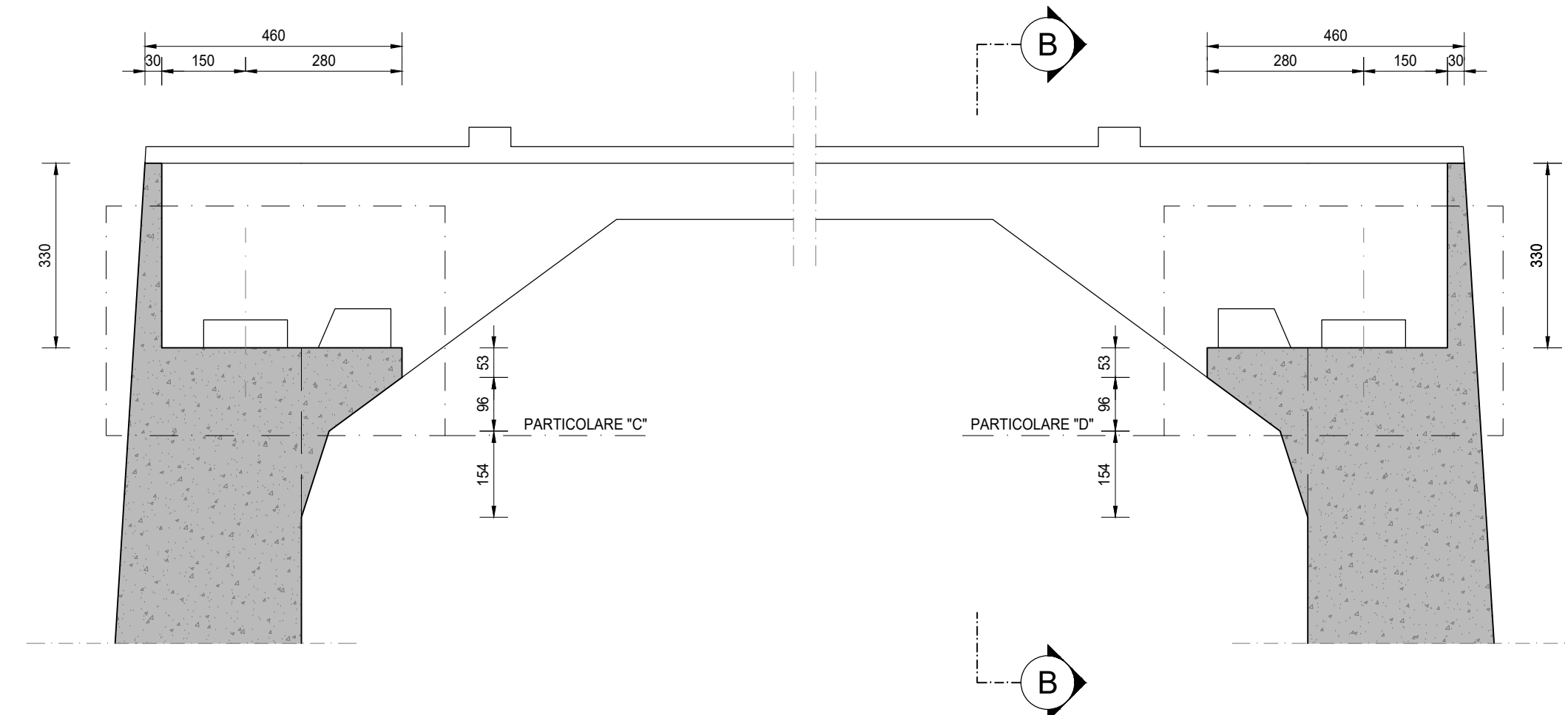


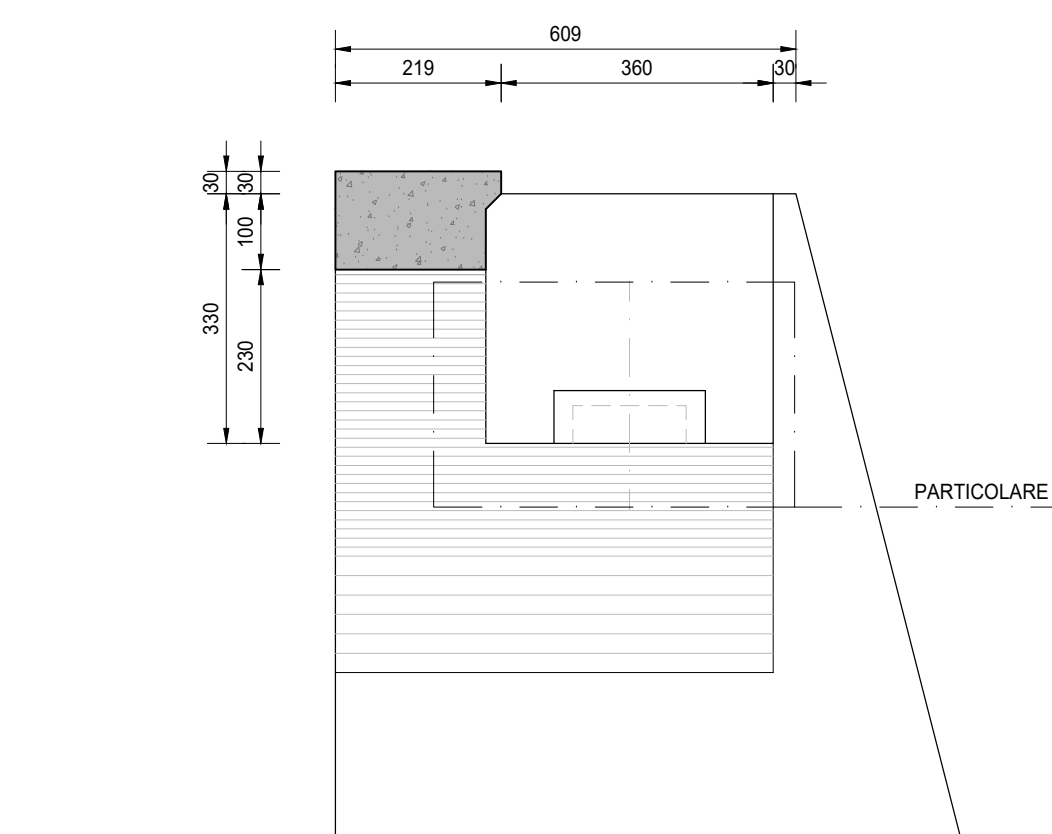
VISTA DALL'ALTO
SCALA 1:100



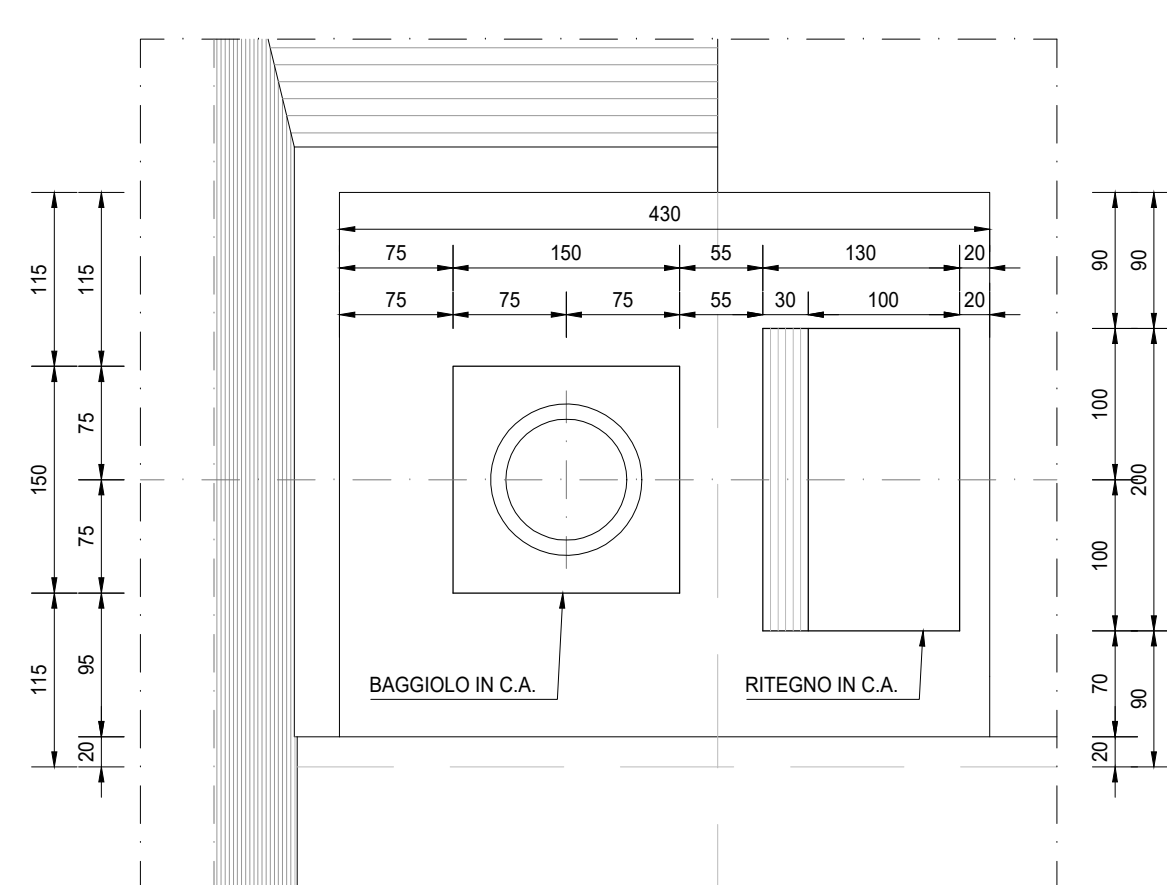
SEZIONE A-A
SCALA 1:100



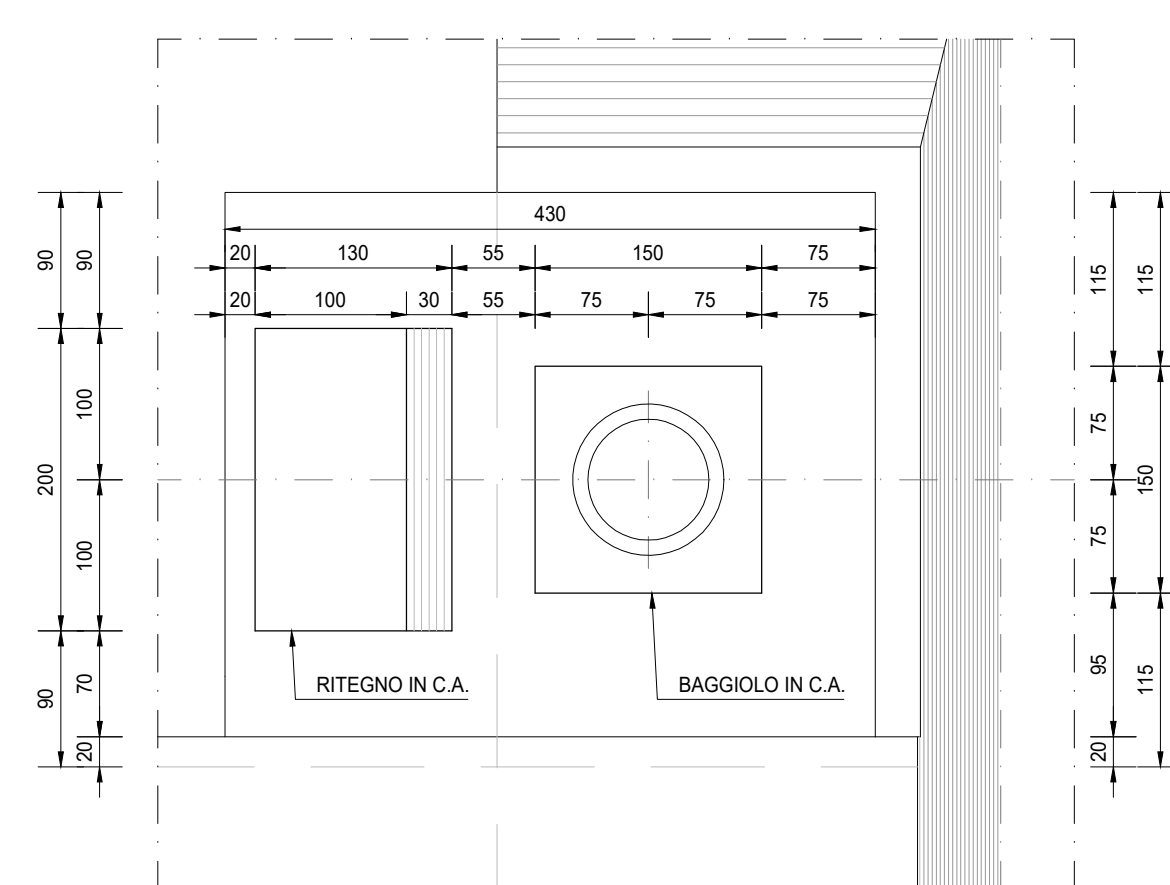
SEZIONE B-B
SCALA 1:100



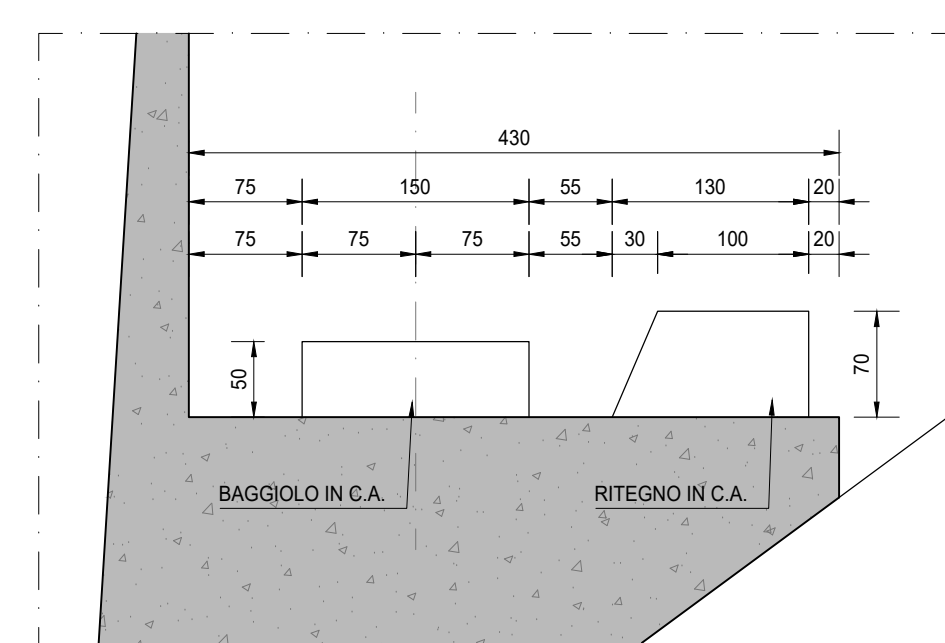
PARTICOLARE "A"
SCALA 1:50



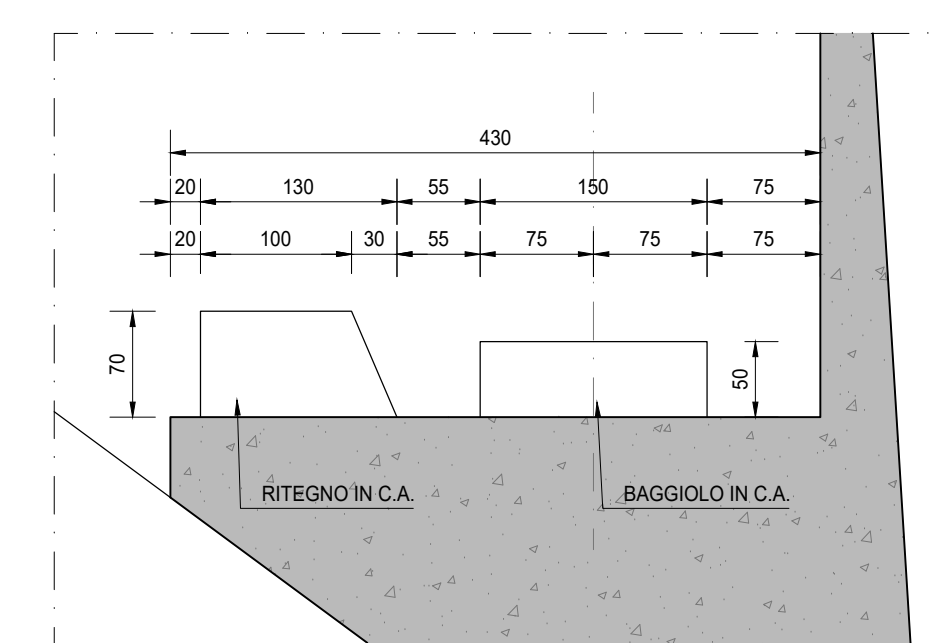
PARTICOLARE "B"
SCALA 1:50



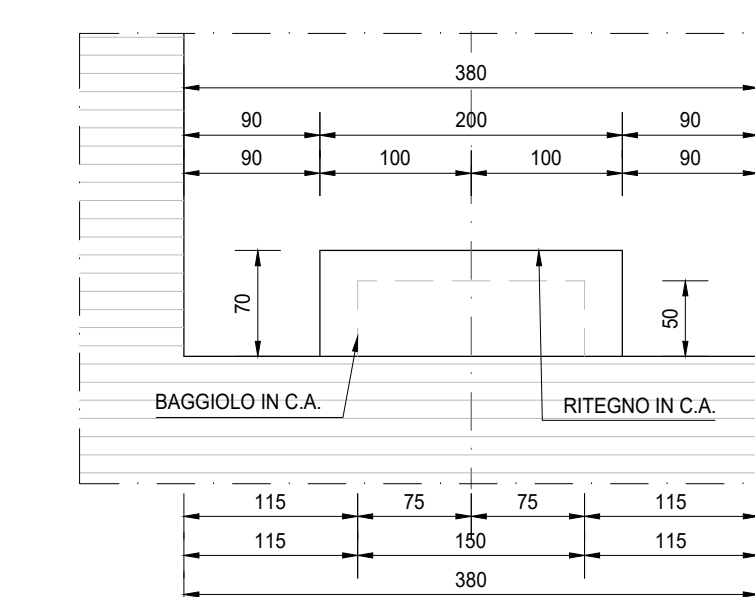
PARTICOLARE "C"
SCALA 1:50



PARTICOLARE "D"
SCALA 1:50



PARTICOLARE "E"
SCALA 1:50



ARMATURA BAGGIOLO E RITEGNO - SEZIONE TRASVERSALE
SCALA 1:50

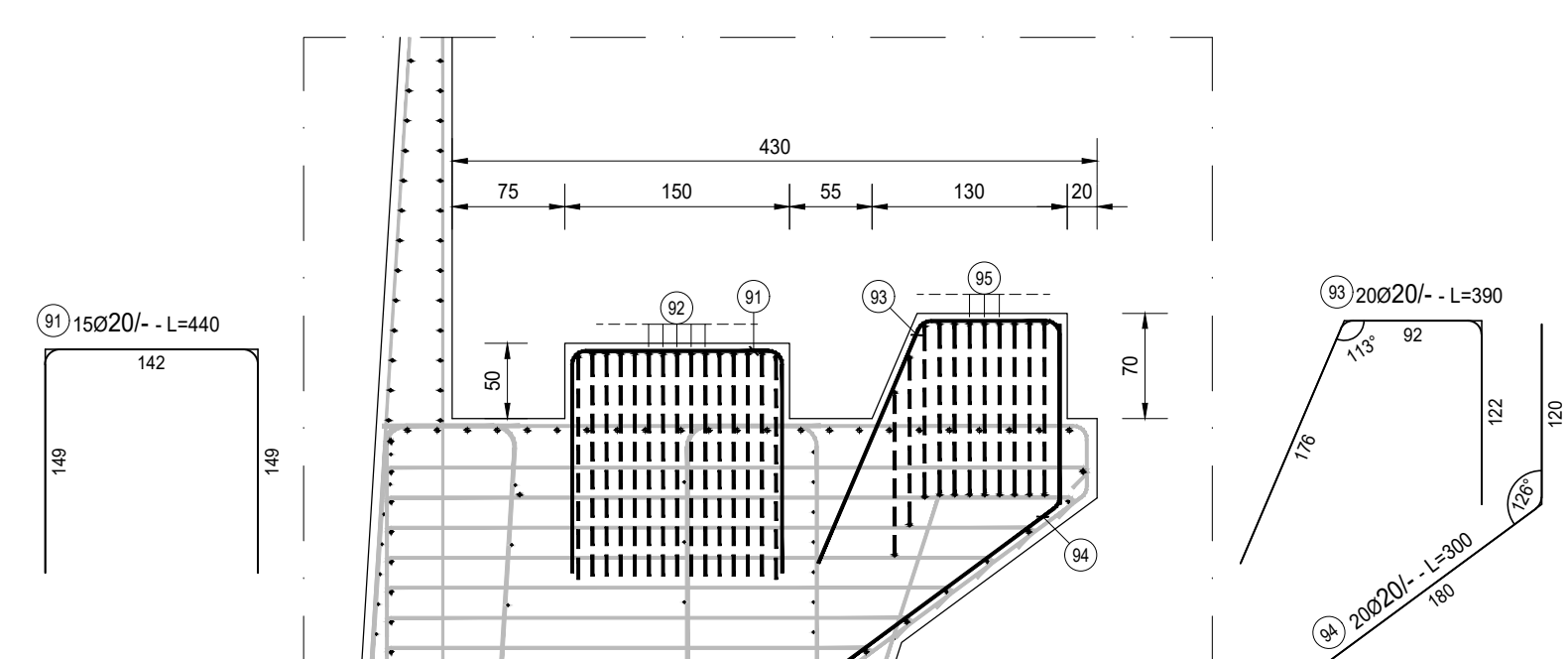
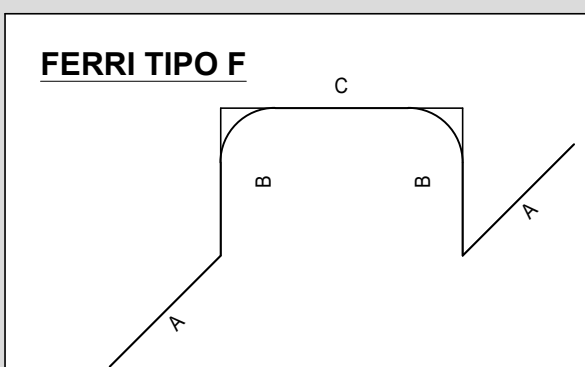
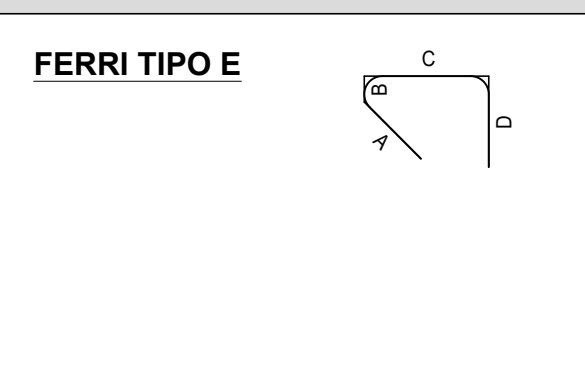
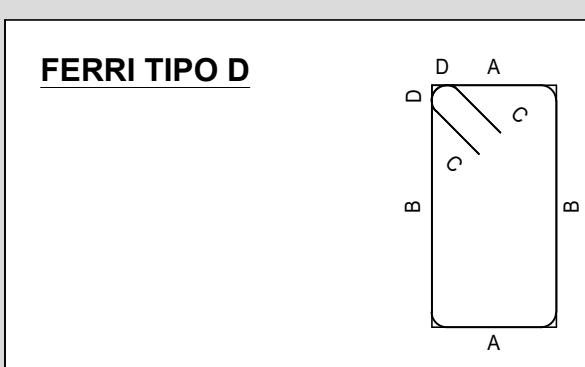
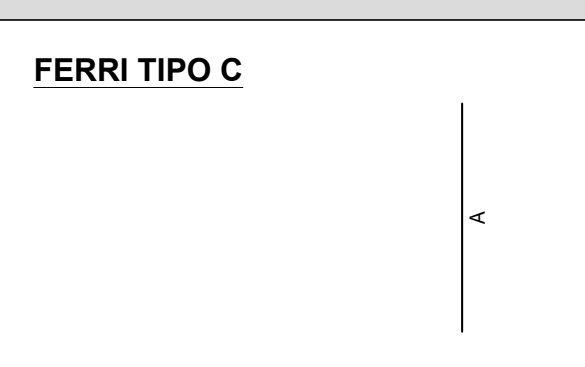
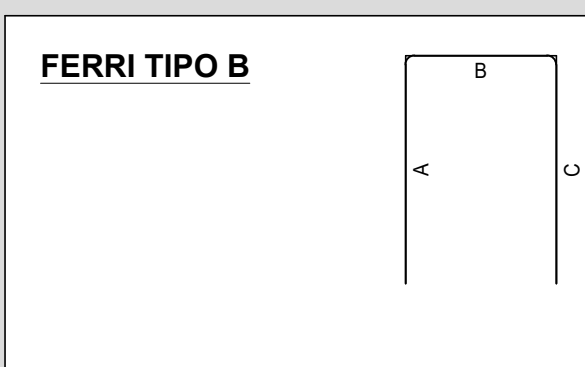
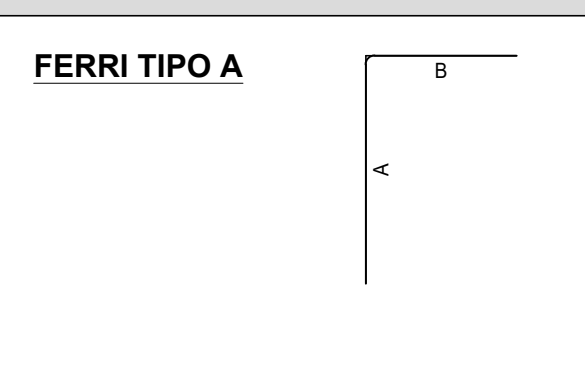


TABELLA FERRI SINGOLO BAGGIOLO

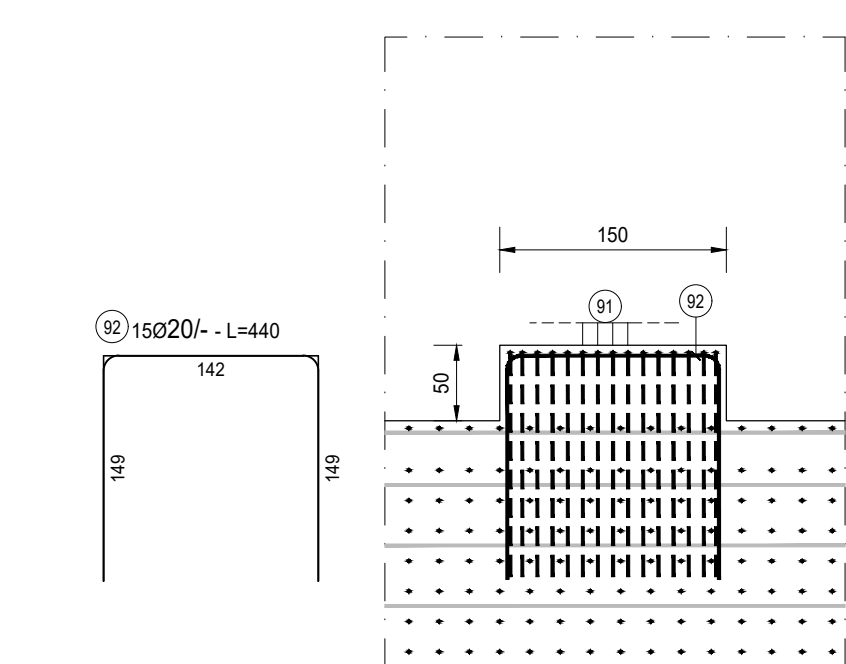
TIPO	POSIZIONE	NOTA	DIAMETRO [mm]	PASSO [cm]	A [cm]	B [cm]	C [cm]	D [cm]	LUNGH. [cm]	N. BARRE	L. TOT. [cm]	PESO ELEV. [kg]	PESO FONDAZ. [kg]
B	91	1	20	-	149	142	149	-	440	15	6600	162,68	
B	92	1	20	-	149	142	149	-	440	15	6600	162,68	
PESO TOTALE ARMATURA [kg]												325,37	0,00
ACCIAIO MURO [Kg]												325,37	
CALCESSTRUZZO MURO [m³]												1,13	
INCIDENZA ARMATURA [Kg/m³]												289,21	

TABELLA FERRI SINGOLO RITEGNO

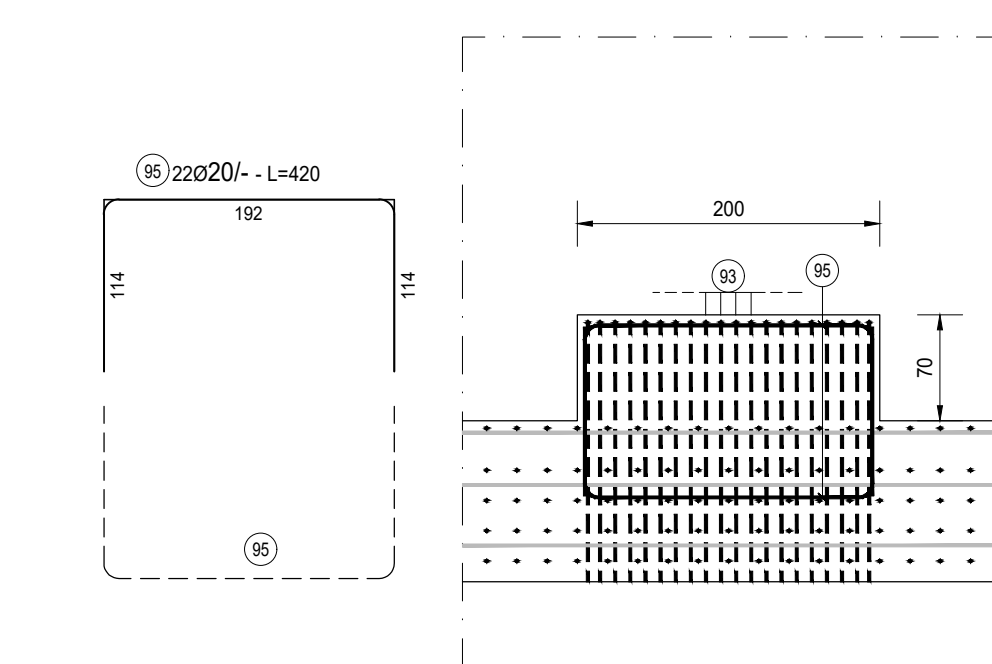
TIPO	POSIZIONE	NOTA	DIAMETRO [mm]	PASSO [cm]	A [cm]	B [cm]	C [cm]	D [cm]	LUNGH. [cm]	N. BARRE	L. TOT. [cm]	PESO ELEV. [kg]	PESO FONDAZ. [kg]
Vedi disegno	93	1	20	-	-	-	-	-	390	20	7800	192,26	
Vedi disegno	94	1	20	-	-	-	-	-	300	20	6000	147,89	
B	95	1+1	20	-	114	192	114	-	420	22	9240	227,76	
PESO TOTALE ARMATURA [kg]												567,91	0,00
ACCIAIO MURO [Kg]												567,91	
CALCESSTRUZZO MURO [m³]												1,61	
INCIDENZA ARMATURA [Kg/m³]												352,74	



ARMATURA BAGGIOLO - SEZIONE LONGITUDINALE
SCALA 1:50



ARMATURA RITEGNO - SEZIONE LONGITUDINALE
SCALA 1:50



RICHIAMI AD ALTRI ELABORATI
PER LA DEFINIZIONE DELLE CARATTERISTICHE DEI MATERIALI
HM01 - P00V02STRD01

ANAS S.p.A.
Direzione Tecnica

LAVORI DI COLLEGAMENTO TRA LA S.S.11 A MAGENTA E LA TANGENZIALE OVEST DI MILANO
VARIANTE DI ABBIATEGRASSO E ADEGUAMENTO IN SEDE DEL TRATTO ABBIATEGRASSO-VIGEVANO FINO AL PONTE SUL FIUME TICINO
1° STRALCIO DA MAGENTA A VIGEVANO - TRATTA C
PROGETTO ESECUTIVO - COD. MI608

STUDIO CORONA Ing. Renato Vanni Architetto	UNING Ing. Renato Vanni Architetto	SETAC Ing. Luigi Marzulli Ingegnere	ARKE Ing. Giancarlo Oggero Ingegnere	GG Ing. Gaetano Baneri Ingegnere
---	---	--	---	---

VISTO IL RESPONSABILE DEL PROCEDIMENTO
Ing. Giuseppe Danilo MALGERI

INTEGRATORE DELLE PRESTAZIONI SPECIALISTICHE
Ing. Fabrizio BAEITTI

IL COORDINATORE DELLA SICUREZZA IN FASE DI PROGETTAZIONE
Ing. Gaetano BANERI

HM29
H - PROGETTO STRUTTURALE OPERE PRINCIPALI
HM - V02 - VIADOTTO N.02 - SVINCOLO N.10
CARPENTERIA E ARMATURA BAGGIOLI E RITEGNI - SPALLA 2

CODICE PROGETTO	NOME FILE	REVISIONE	SCALA
HM29_P00V02STRAR16_A.dwg		A	VARIE

PROGETTO	ELAB.	ELAB.	ELAB.
LO203	E 2301	P00V02STRAR16	

C			
B			
A	EMMISSIONE	Ottobre 2023	ARCH. SORIELLA NIGARESTANI / ING. GAETANO BANERI / ING. FABRIZIO BAEITTI
REV.	DESCRIZIONE	DATA	REDAITTO / VERIFICATO / APPROVATO