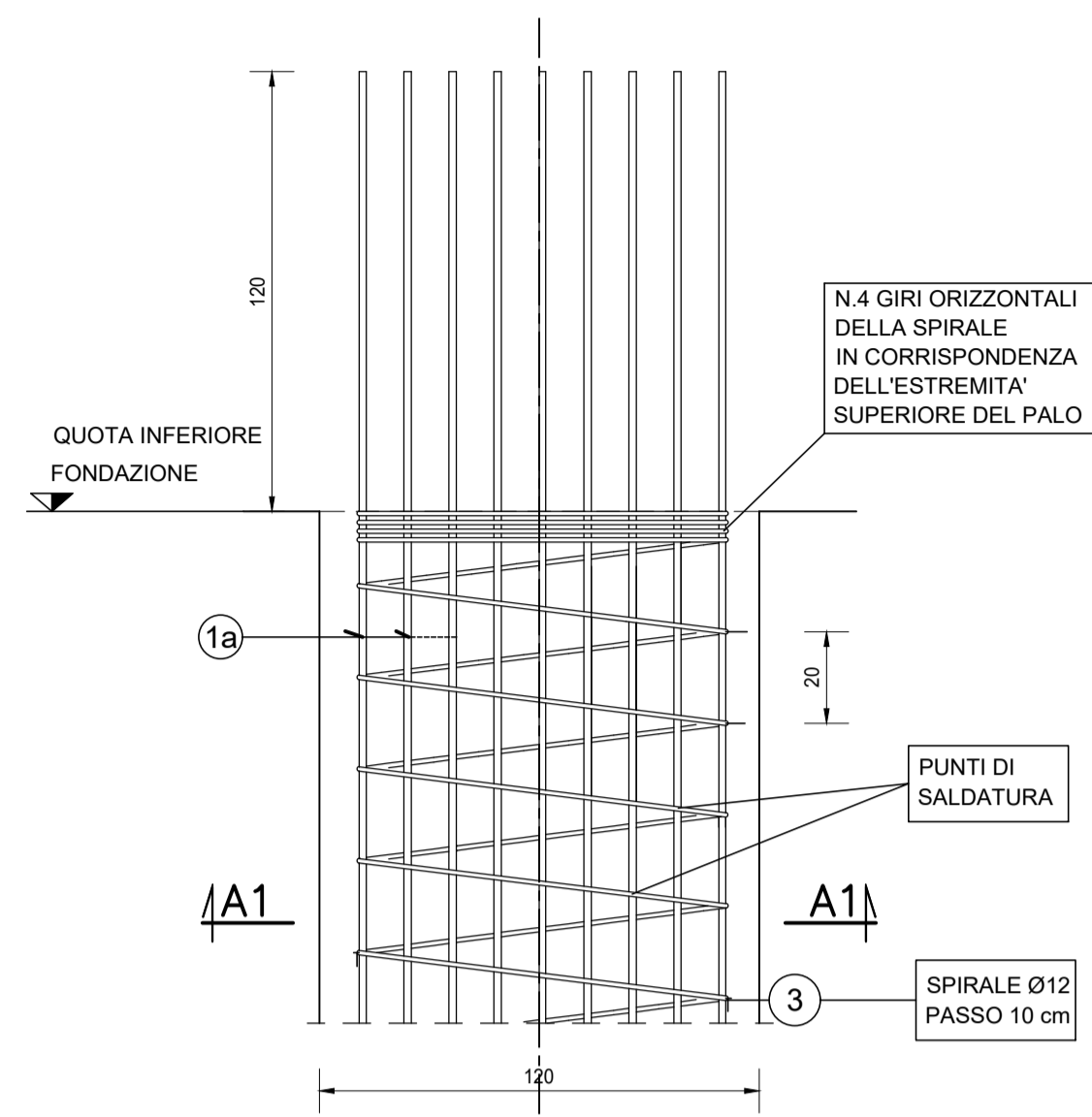
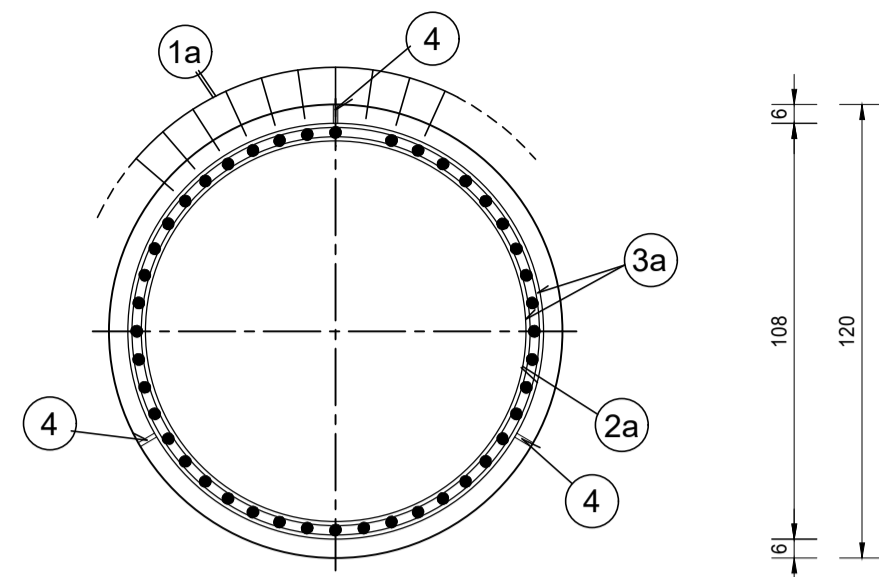


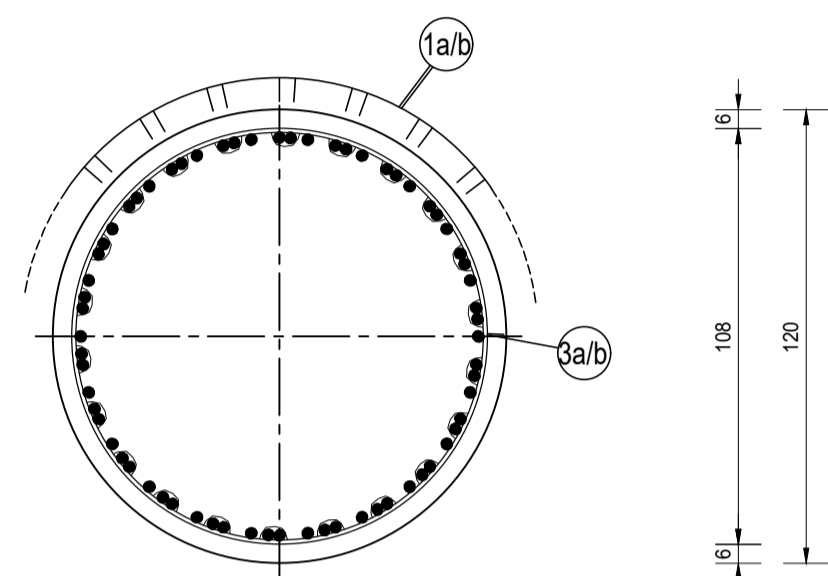
PARTICOLARI E SEZIONI  
SCALA 1:20  
PARTICOLARE 01



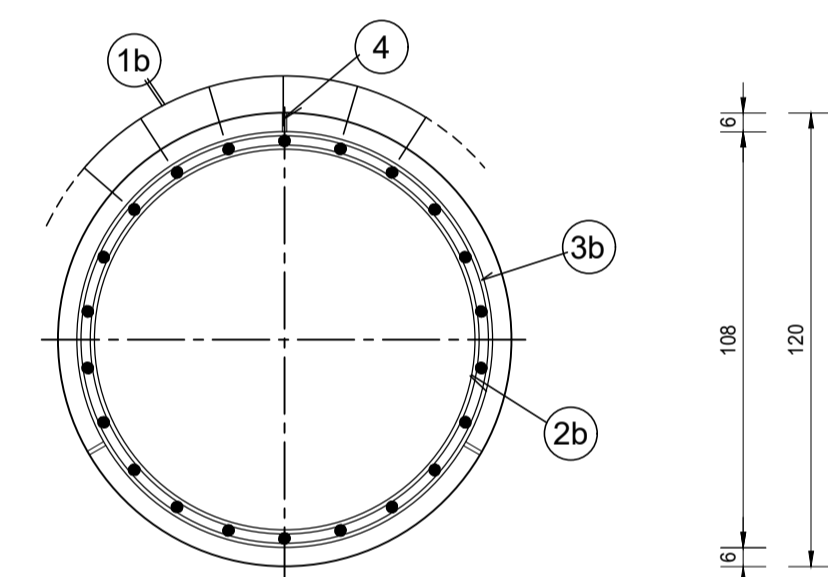
SEZIONE A1-A1



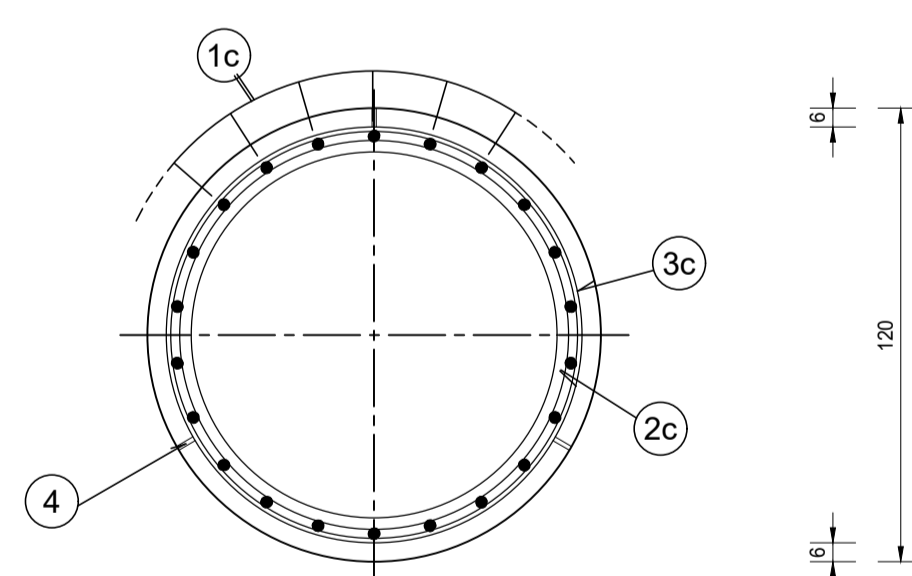
SEZIONE A-A



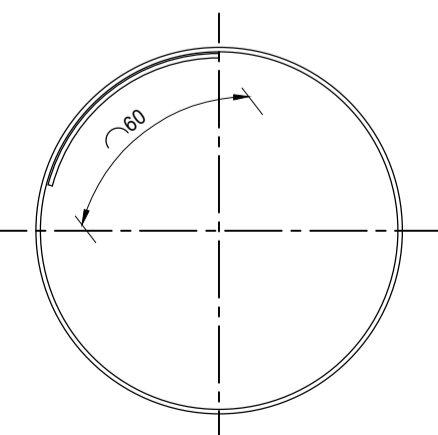
SEZIONE B-B



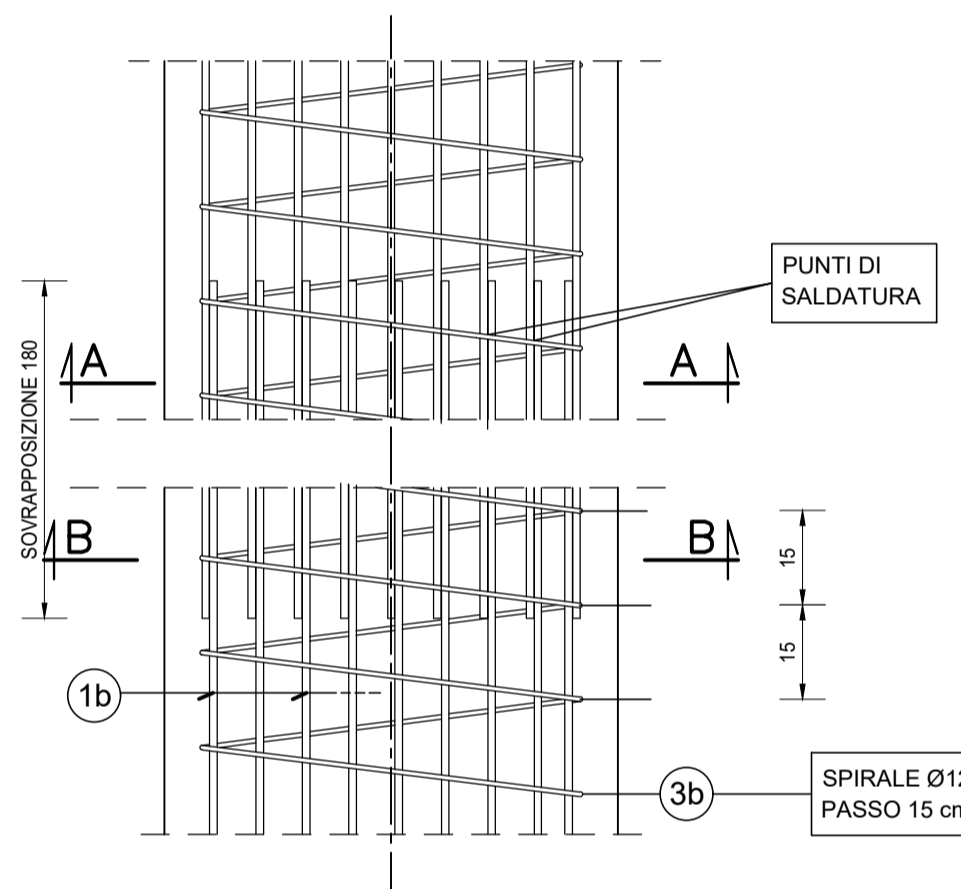
SEZIONE C-C



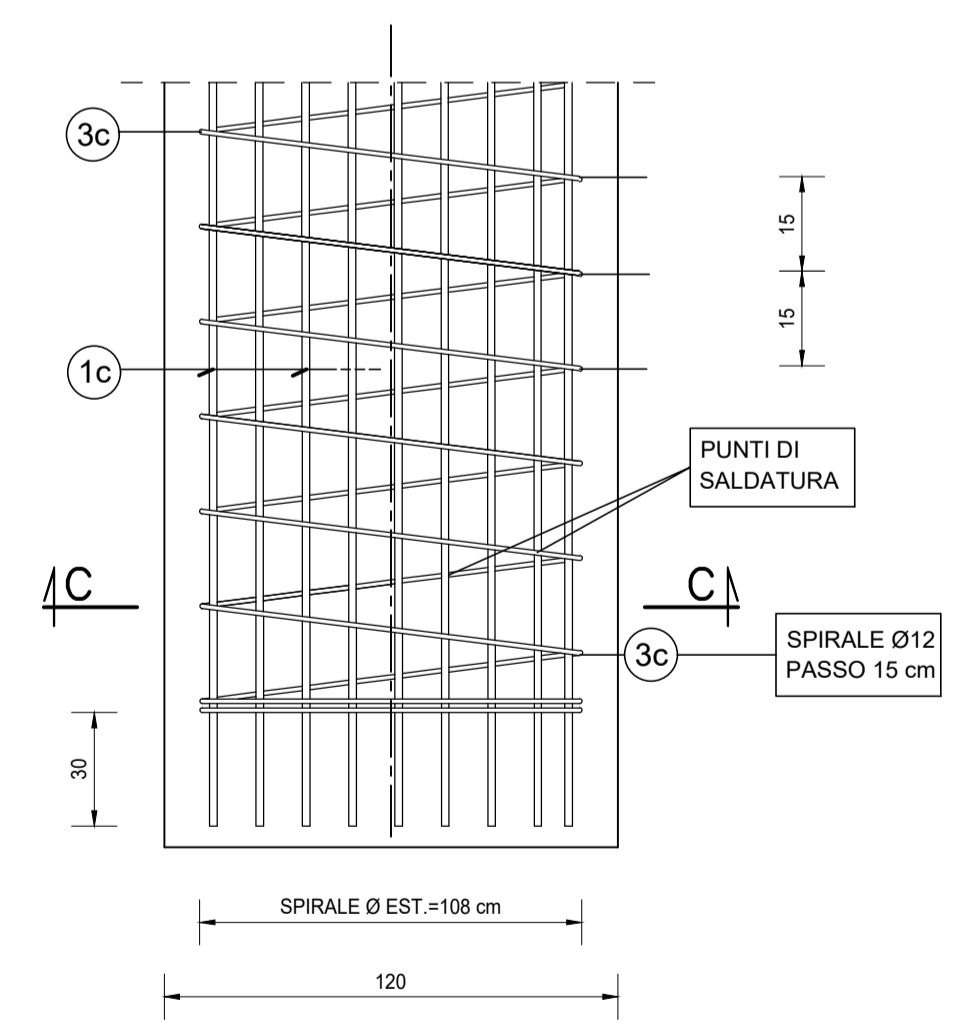
- 2a ANELLO Ø20/200 L=360  
DIAMETRO ESTERNO Ø1005 mm
- 2b ANELLO Ø20/200 L=360  
DIAMETRO ESTERNO Ø1015 mm
- 2c ANELLO Ø20/200 L=360  
DIAMETRO ESTERNO Ø1015 mm



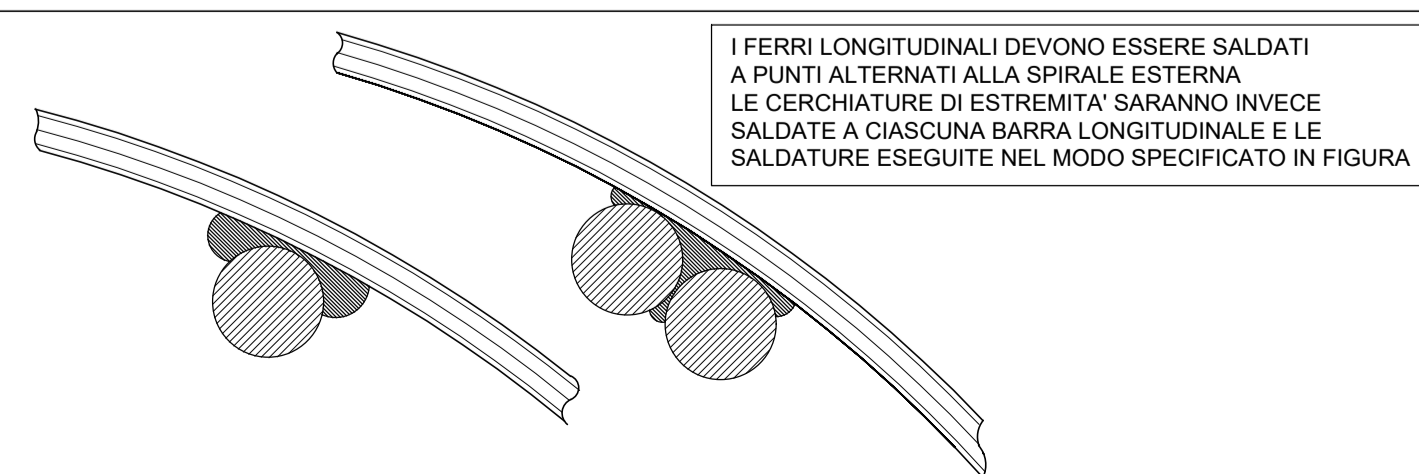
PARTICOLARE 02



PARTICOLARE 03



PARTICOLARE SALDATURA



SEZIONE VERTICALE  
SCALA 1:50

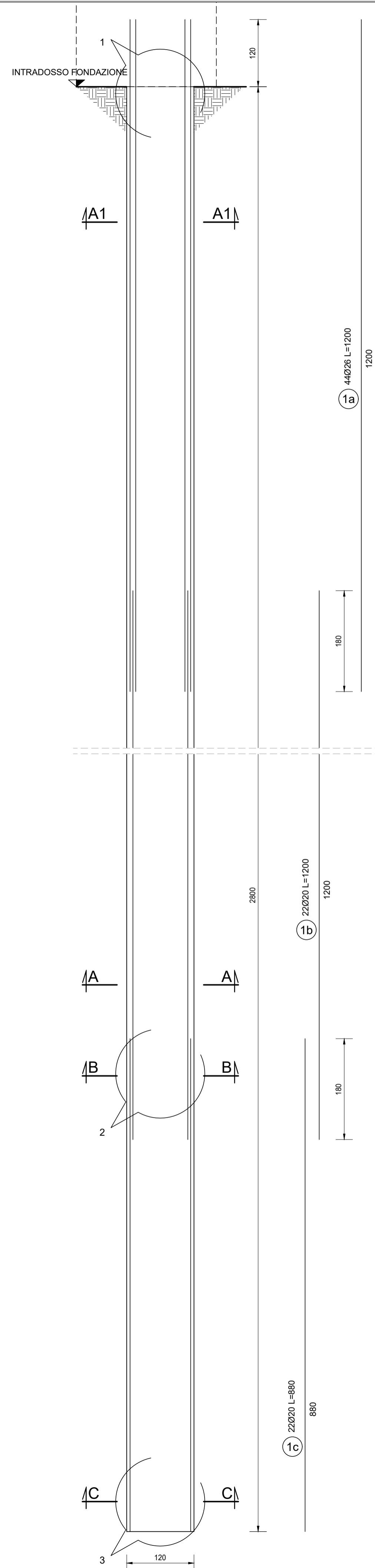


TABELLA FERRI GABBIA a

POS.	Num.	Ø [mm]	Lunghezza [cm]	TOTALE [m]	PESO [kg]
1a	44	26	1200	528.00	2200.59
2a	6	20	360	21.60	53.27
3a	120	12	340	408.00	362.23
Totale Kg =					2616.09

TABELLA FERRI GABBIA b

POS.	Num.	Ø [mm]	Lunghezza [cm]	TOTALE [m]	PESO [kg]
1b	22	20	1200	264.00	651.06
2b	6	20	360	21.60	53.27
3b	80	12	340	272.00	241.49
Totale Kg =					945.82

TABELLA FERRI GABBIA c

POS.	Num.	Ø [mm]	Lunghezza [cm]	TOTALE [m]	PESO [kg]
1c	22	20	880	193.60	477.45
2c	4	20	360	14.40	35.51
3c	58	12	340	197.20	175.08
Totale Kg =					688.04

RICHIAMI AD ALTRI ELABORATI

PER LA DEFINIZIONE DELLE CARATTERISTICHE DEI MATERIALI

HN01 - P00GA03STRDI01



LAVORI DI COLLEGAMENTO TRA LA S.S.11 A MAGENTA E LA TANGENZIALE OVEST DI MILANO

VARIANTE DI ABBATEGRASSO E ADEGUAMENTO IN SEDE DEL TRATTO ABBATEGRASSO-VIGEVANO FINO AL PONTE SUL FIUME TICINO

1° STRALCIO DA MAGENTA A VIGEVANO - TRATTA C

PROGETTO ESECUTIVO - COD. MI608

<b>STUDIO CORONA</b> Ing. Renato Vaira Cofide Ing. S.p.A. Torino e Provincia P. 011311	<b>UNING</b> Ing. Valerio Bagetti Cofide Ing. S.p.A. Torino e Provincia P. 011311	<b>SETAC</b> Prof. Ing. Luigi Monterisi Cofide Ing. S.p.A. Torino e Provincia P. 011311	<b>ARKE</b> INGEGNERIA S.p.A. Ing. Gioacchino Angerano Cofide Ing. S.p.A. Torino e Provincia P. 011311	<b>ECOPLAN</b> Arch. Nicoletta Fratini Cofide Ing. S.p.A. Torino e Provincia P. 011311	<b>ING. REMATO DEL PRETE</b> Ing. Renato Del Prete Cofide Ing. S.p.A. Torino e Provincia P. 011311	<b>ING. GIUSEPPE DANILIO GALLO</b> Ing. Gabriele Invernizzi Cofide Ing. S.p.A. Torino e Provincia P. 011311	<b>ING. FABRIZIO BAJETTI</b> Ing. Fabrizio Bajetti Cofide Ing. S.p.A. Torino e Provincia P. 011311	<b>ING. GIULIO MONTERISI</b> Prof. Ing. Luigi Monterisi Cofide Ing. S.p.A. Torino e Provincia P. 011311	<b>ING. DANILIO GALLO</b> Dott. Geol. Danilo Gallo Cofide Ing. S.p.A. Torino e Provincia P. 011311
VISTO IL RESPONSABILE DEL PROCEDIMENTO Dott. Ing. Giuseppe Danilo MALGERI		INTEGRATORE DELLE PRESTAZIONI SPECIALISTICHE Ing. Fabrizio BAJETTI		GEOLOGO Prof. Ing. Giulio MONTERISI		IL COORDINATORE DELLA SICUREZZA IN FASE DI PROGETTAZIONE Dott. Geol. Danilo GALLO			

HN16

H - PROGETTO STRUTTURALE OPERE PRINCIPALI  
HN - GA03 - GALLERIA N.02 - SVINCOLO N.10  
ARMATURA PALI

PROGETTO	LIV. PROD.	N. PROD.	NOME FILE	REVISIONE	SCALA:
LO203	E	2301	HN16-P00GA03STRAR07_A.dwg	A	VARIE
C					
B					
A	EMISSIONE		2023	ARCH. MAURO SASSO	ING. GAETANO RANIERI
REV.	DESCRIZIONE		DATA	REDATTO	VERIFICATO
					ING. FABRIZIO BAJETTI
					APPROVATO