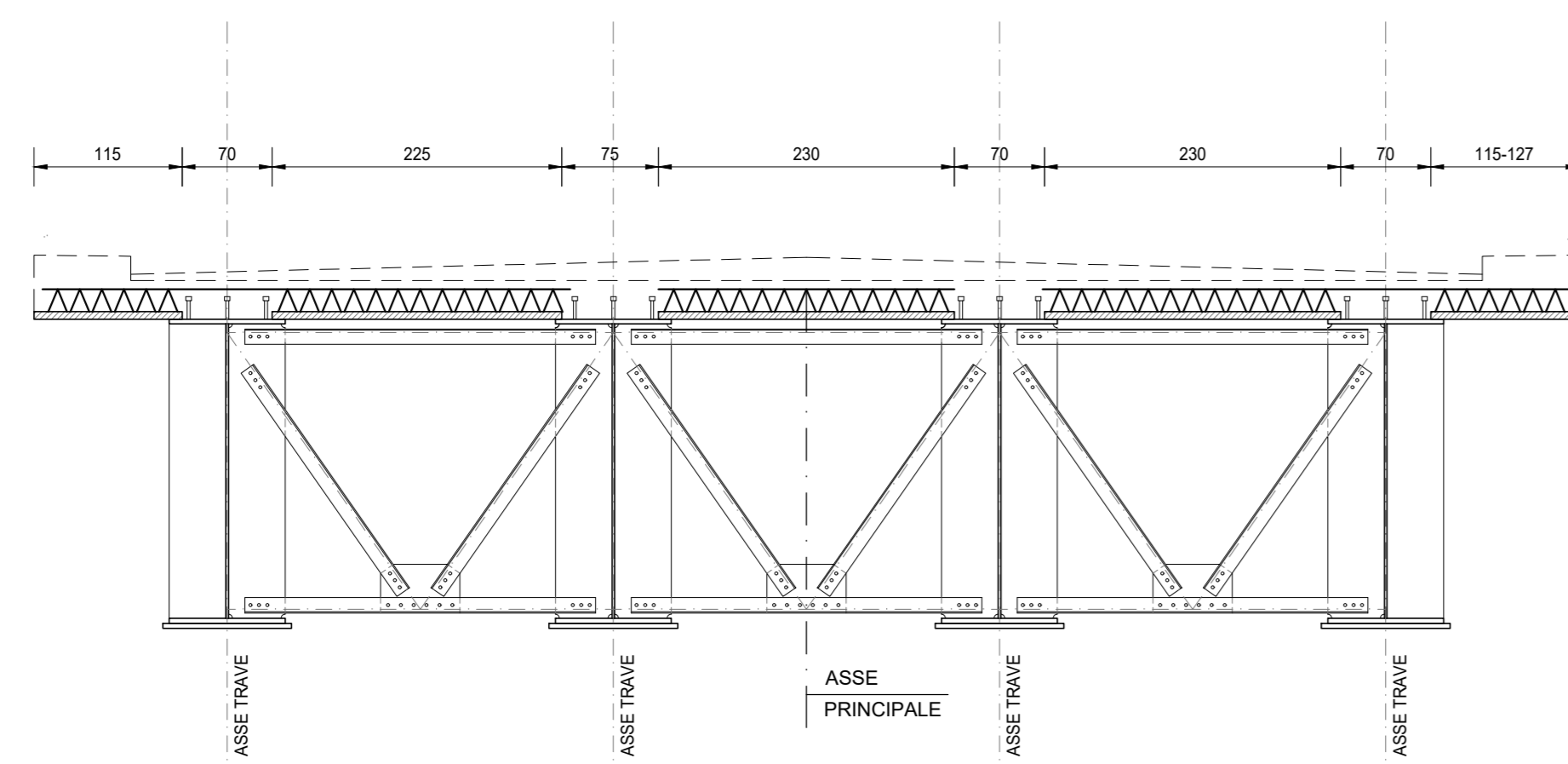
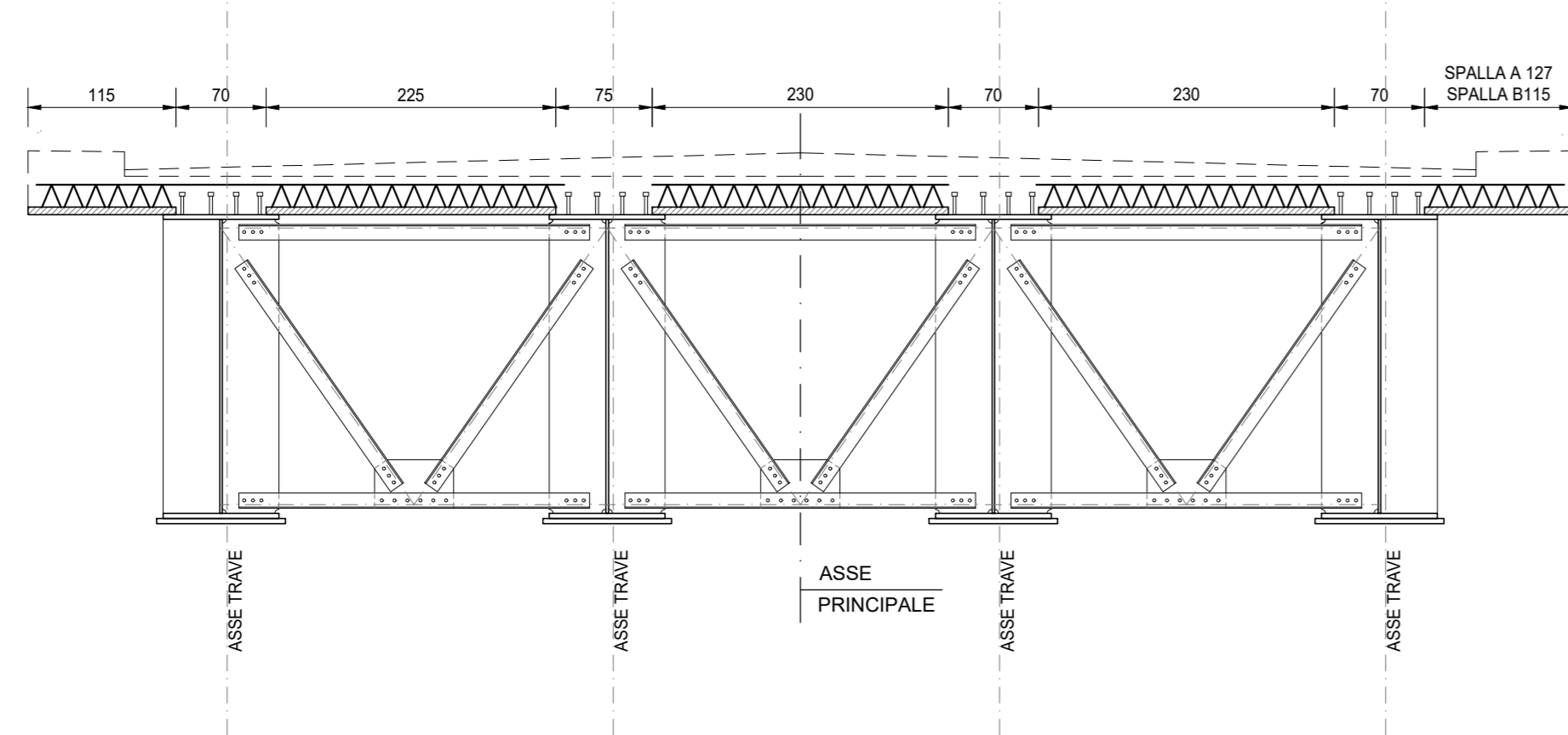


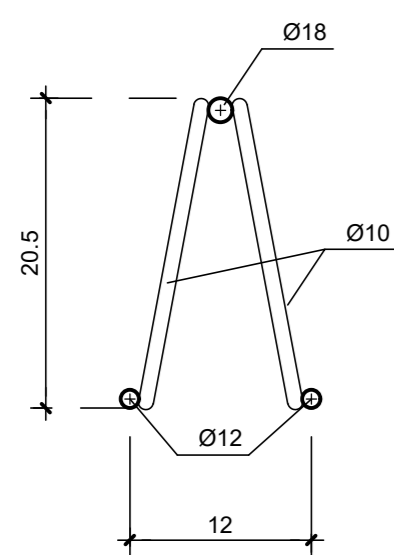
SEZIONE TRASVERSALE TIPO
SCALA 1:50



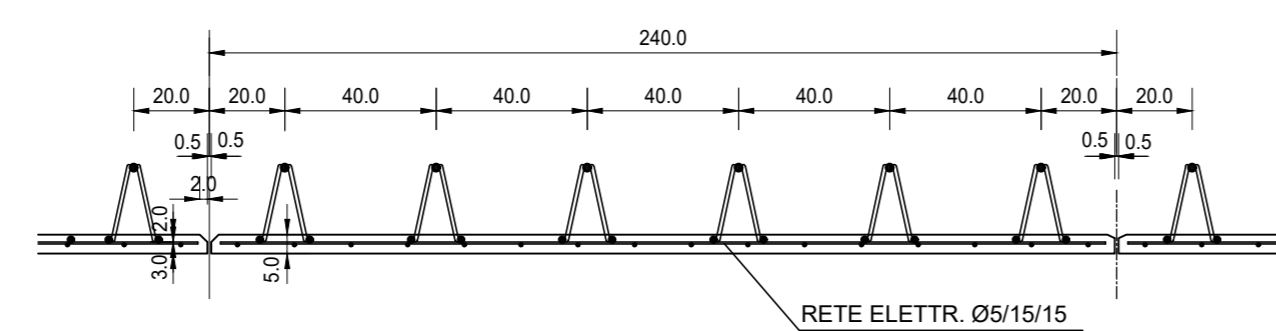
SEZIONE TRASVERSALE IN CORRISPONDENZA DELLA PILA
SCALA 1:50



PARTICOLARE TRALICCIO
SCALA 1:5

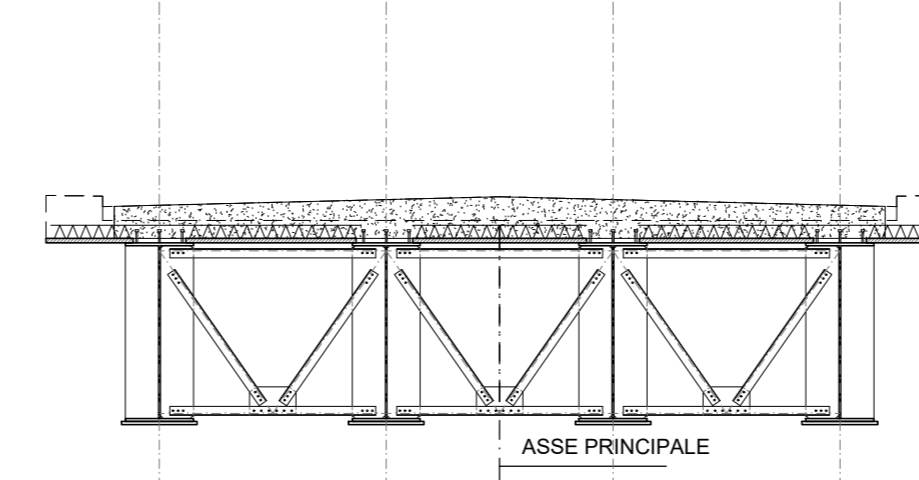


SEZIONE PREDALLES
SCALA 1:20



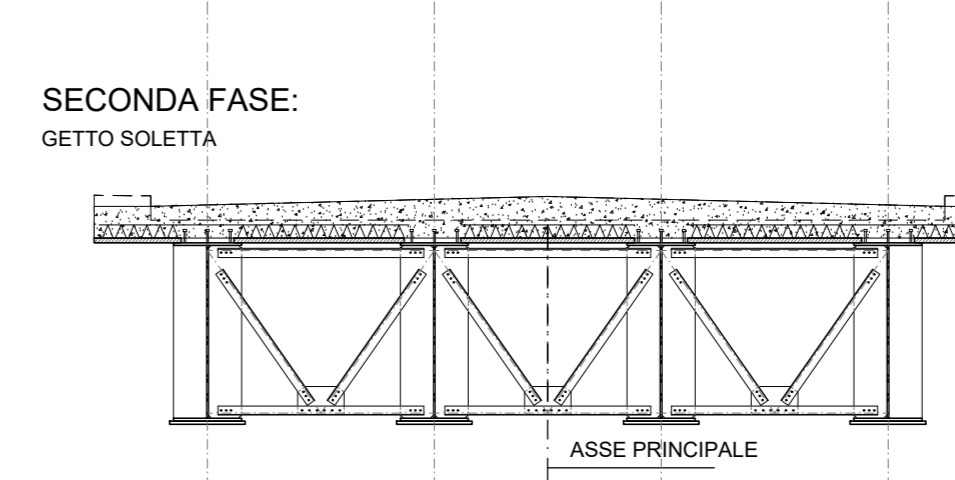
SEQUENZA OPERATIVA - SEZIONE TRASVERSALE PRIMA FASE
SCALA 1:100

- PRIMA FASE:
a) POSA PREDALLES
b) POSIZIONARE L'ARMATURA AGGIUNTIVA
c) GETTO DI PRIMA FASE FINO A 0,30 m OLTRE ASSE TRAVE



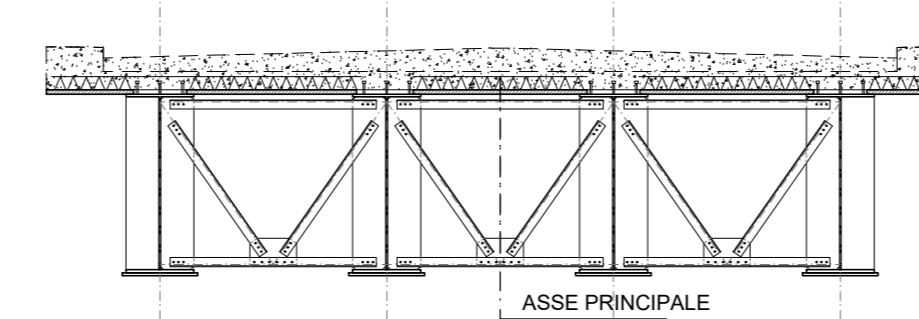
SEQUENZA OPERATIVA - SEZIONE TRASVERSALE SECONDA FASE
SCALA 1:100

- SECONDA FASE:
GETTO SOLETTA

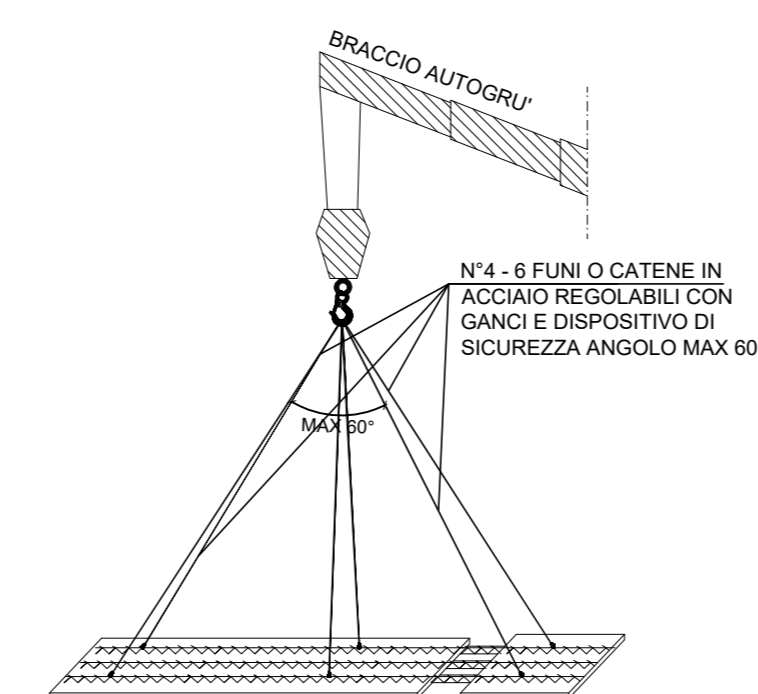


SEQUENZA OPERATIVA - SEZIONE TRASVERSALE TERZA FASE
SCALA 1:100

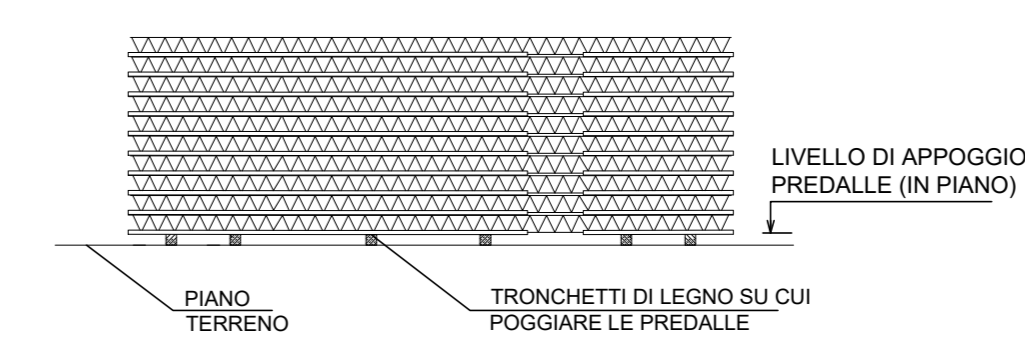
- TERZA FASE FASE:
GETTO CORDOI



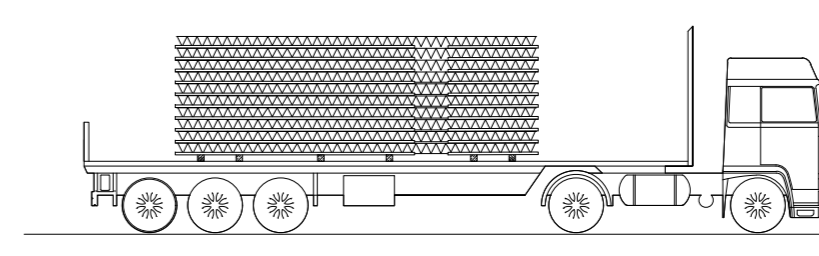
SCHEMI DI SOLLEVAMENTO
SCALA



SCHEMA DI STOCCAGGIO
SCALA



SCHEMA DI TRASPORTO
SCALA



NOTA BENE

LE PREDALLE TRALICCIATE E LA SOLETTA SONO STATE PROGETTATE CON RIFERIMENTO A UN VARCO DI ESTREMITA' ALLE SPALLE DI LARGHEZZA PARI A 40CM. LO SBALZO NECESSARIO A RACCORDARE IL DENTE DELLA SPALLA AL REALE VARCO DI GIUNTO DOVRA' ESSERE DETERMINATO IN FUNZIONE DELLE CARATTERISTICHE DEL REALE GIUNTO DI DILATAZIONE FORNITO IN CANTIERE

RICHIAMI AD ALTRI ELABORATI

PER LA DEFINIZIONE DELLE CARATTERISTICHE DEI MATERIALI **HO01 - P00V03STRD101**

ANAS S.p.A.
Direzione Tecnica

LAVORI DI COLLEGAMENTO TRA LA S.S.11 A MAGENTA E LA TANGENZIALE OVEST DI MILANO

VARIANTE DI ABBIATEGRASSO E ADEGUAMENTO IN SEDE DEL TRATTO ABBIATEGRASSO-VIGEVANO FINO AL PONTE SUL FIUME TICINO

1° STRALCIO DA MAGENTA A VIGEVANO - TRATTA C

PROGETTO ESECUTIVO - COD. MI608

STUDIO CORONA Ing. Renato Vanni Arch. Roberto Vanni	UNING Ing. Renato Vanni Arch. Roberto Vanni	SETAC Prof. Ing. Luigi Neri	ARKE Ing. Giuseppe Agostini	GG Ing. Gabriele Geronzi
--	--	---------------------------------------	---------------------------------------	------------------------------------

VISTO IL RESPONSABILE DEL PROCEDIMENTO: *Giuseppe Vanni*
INGEGNERE DELLE PRESTAZIONI SPECIALISTICHE: *Fabrizio Buetti*
GEOLOGO: *Luigi Neri*
IL COORDINATORE DELLA SICUREZZA IN FASE DI PROGETTAZIONE: *Giuseppe Vanni*

HO09
H - PROGETTO STRUTTURALE OPERE PRINCIPALI
HO - VI03 - VIADOTTO N.03 - SVINCOLO N.10
PLANIMETRIA E CARPENTERIA PREDALLE

CODICE PROGETTO: LO203	LIV. PROG.: E	N. PROG.: 2301	NOME FILE: HO09-P00V03STRCP04_A.dwg	REVISIONE: A	SCALA: VARIE
ELAB.: P00V03STRCP04					

C					
B					
A	EMISSIONE	Ottobre 2023	ING. ELISABETTA ROMANO	ING. GAETANO BANIERI	ING. FABRIZIO BUETTI
REV.	DESCRIZIONE	DATA	REDATTO	VERIFICATO	APPROVATO