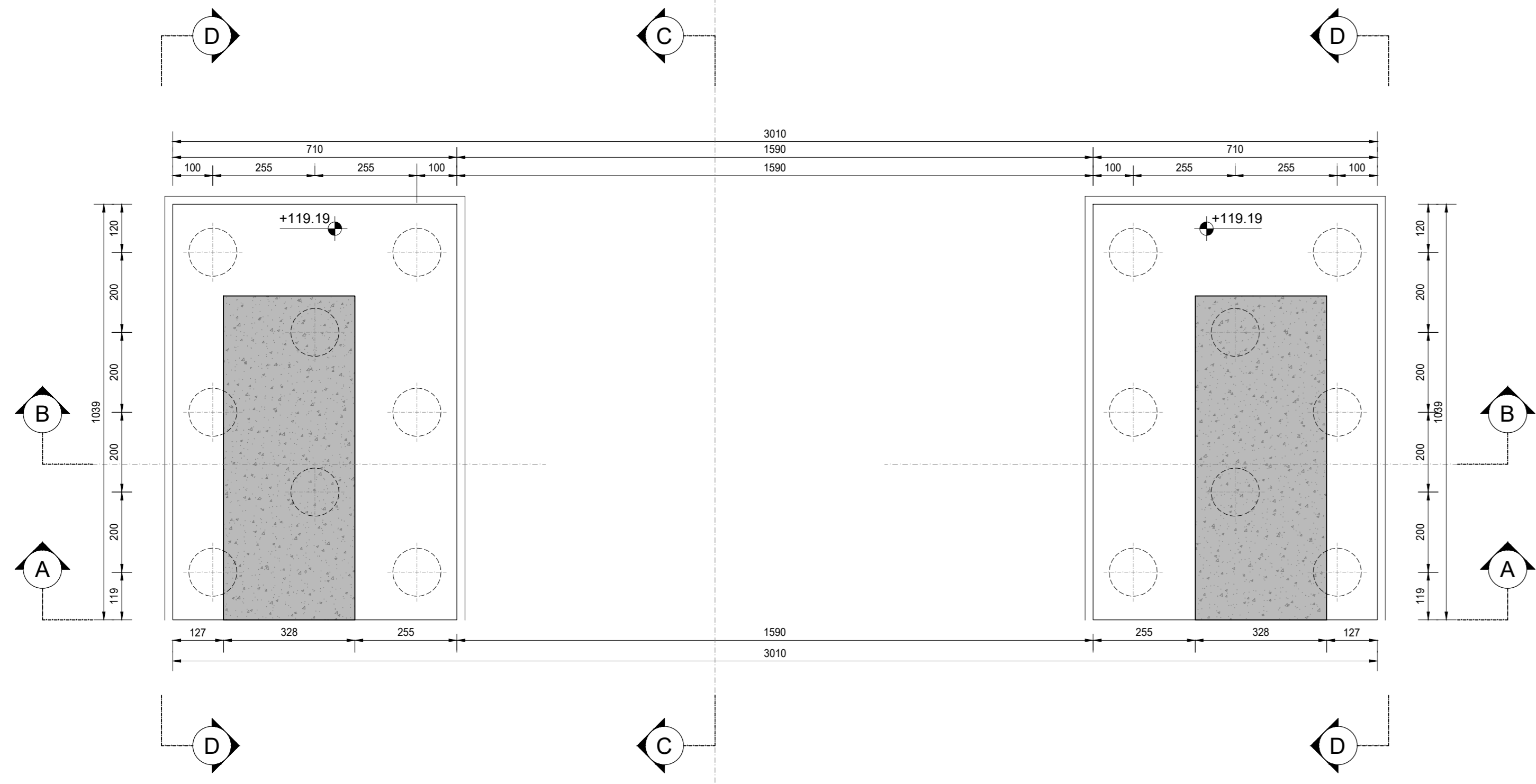
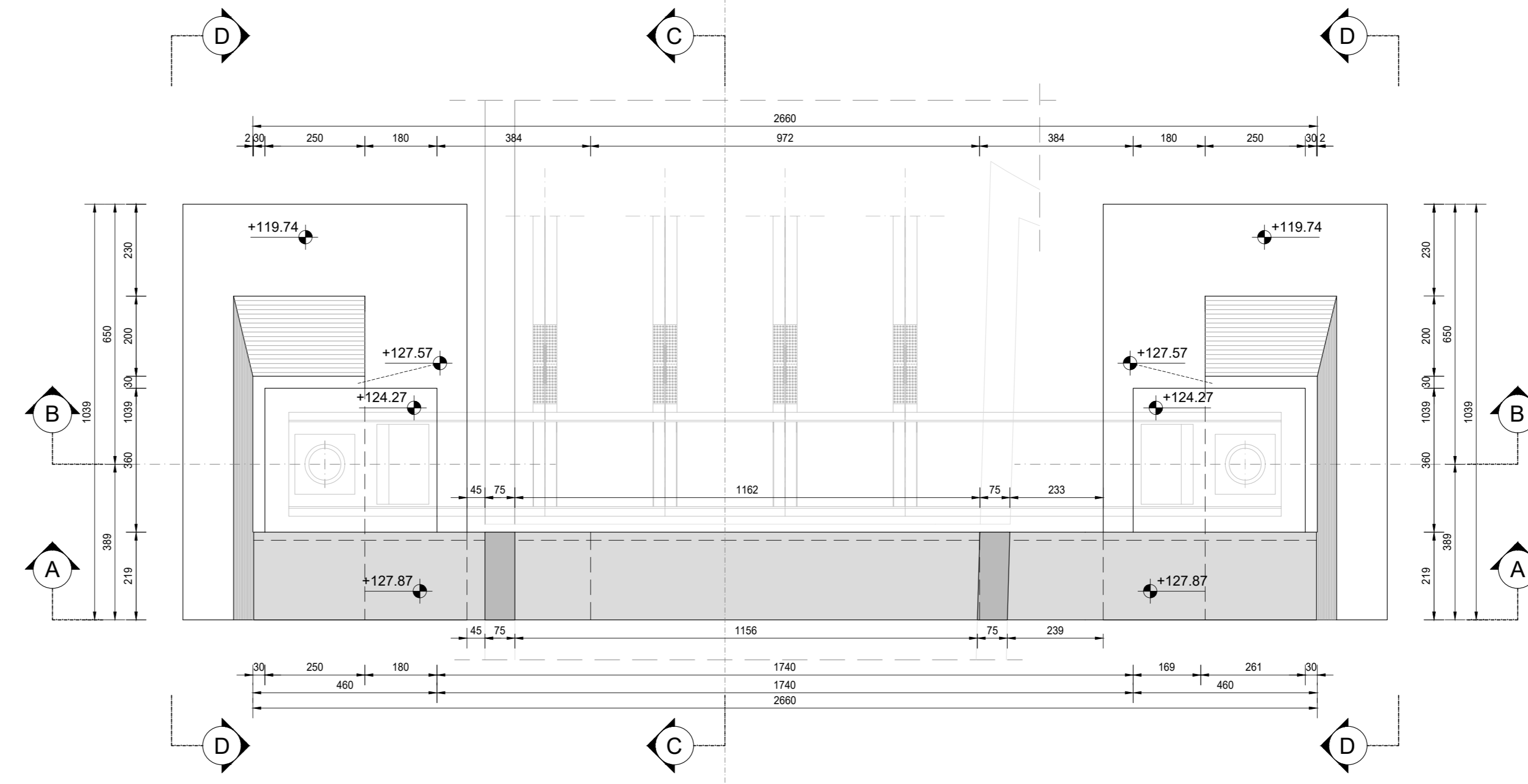


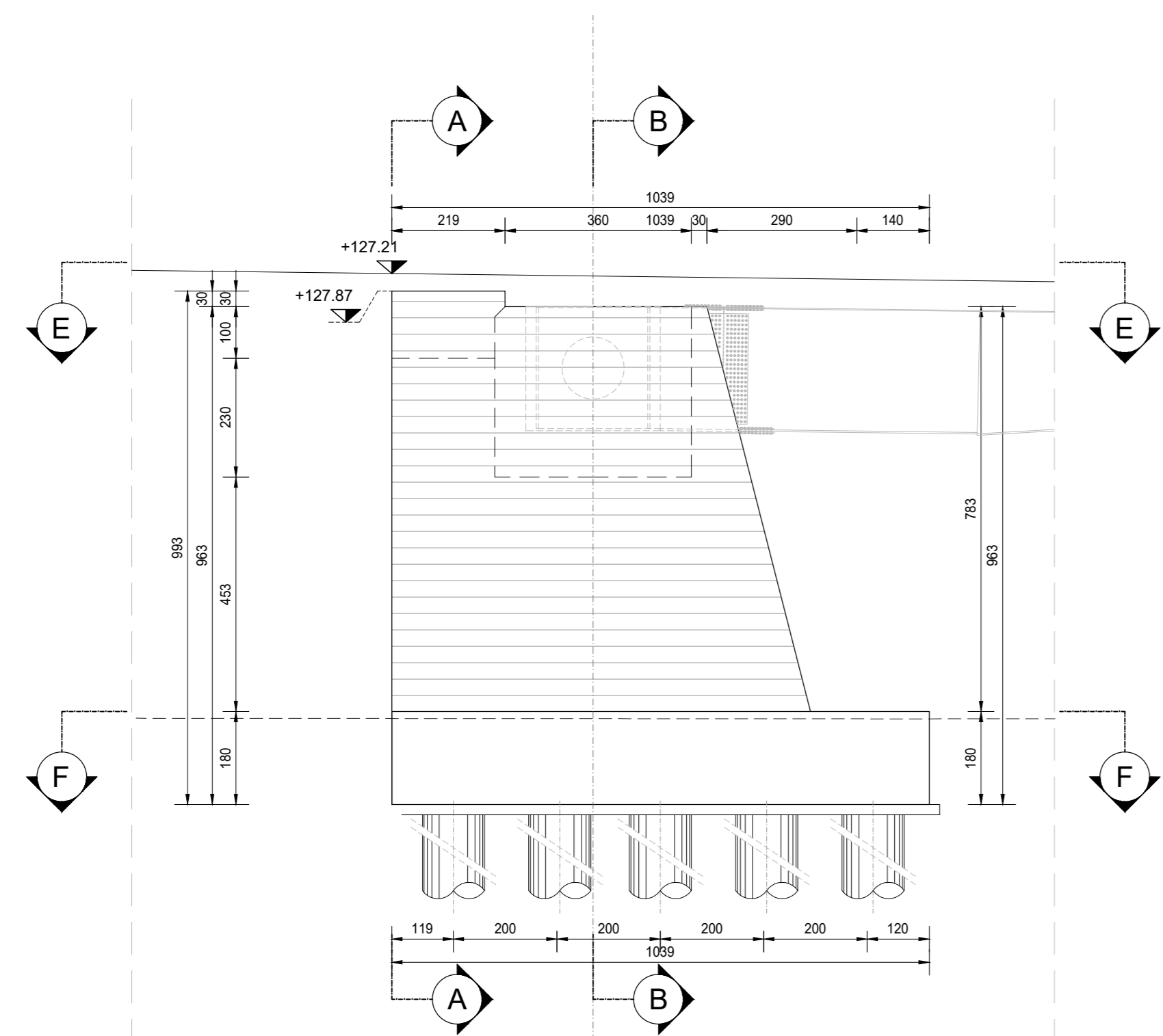
SEZIONE F-F
SCALA 1:100



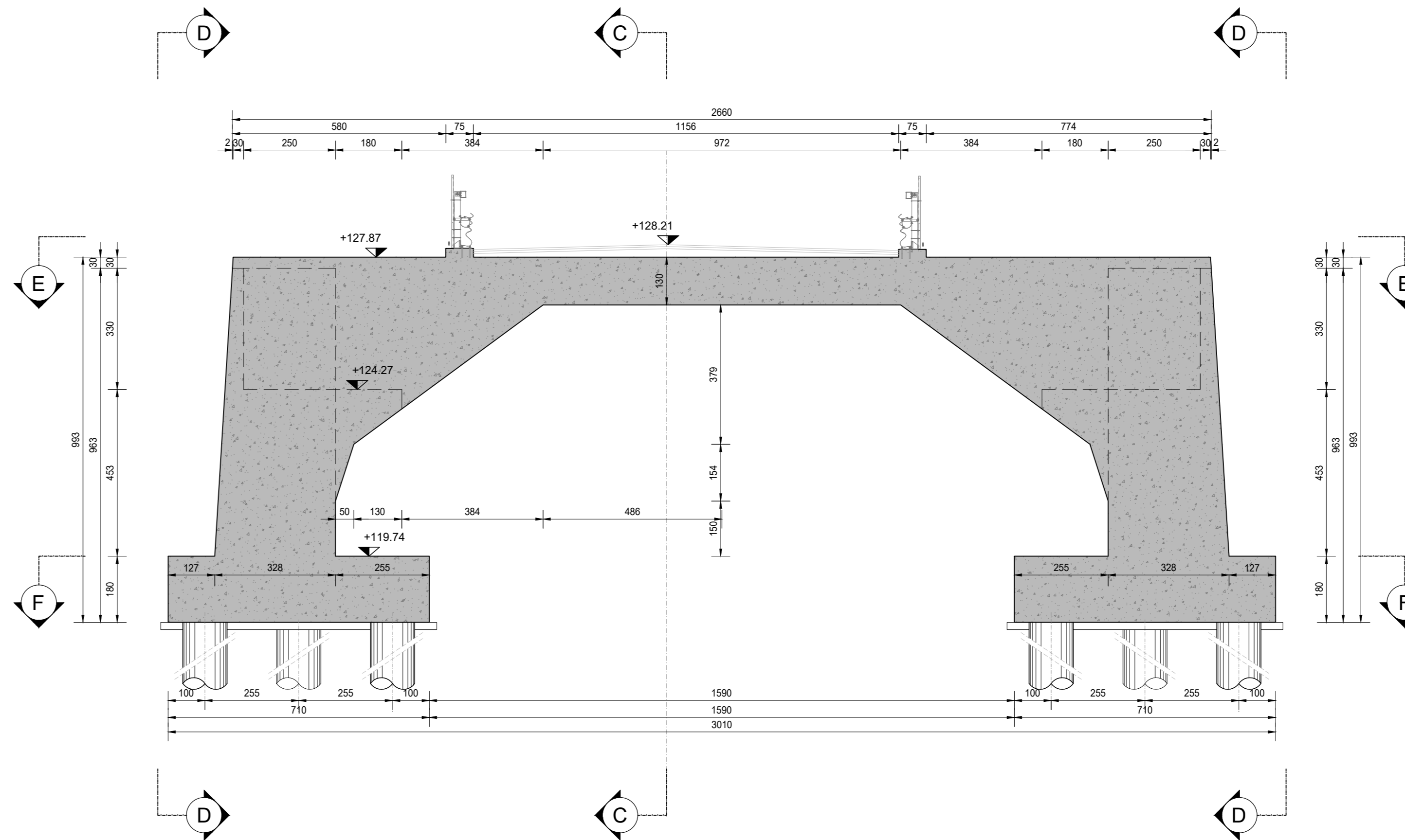
VISTA E-E
SCALA 1:100



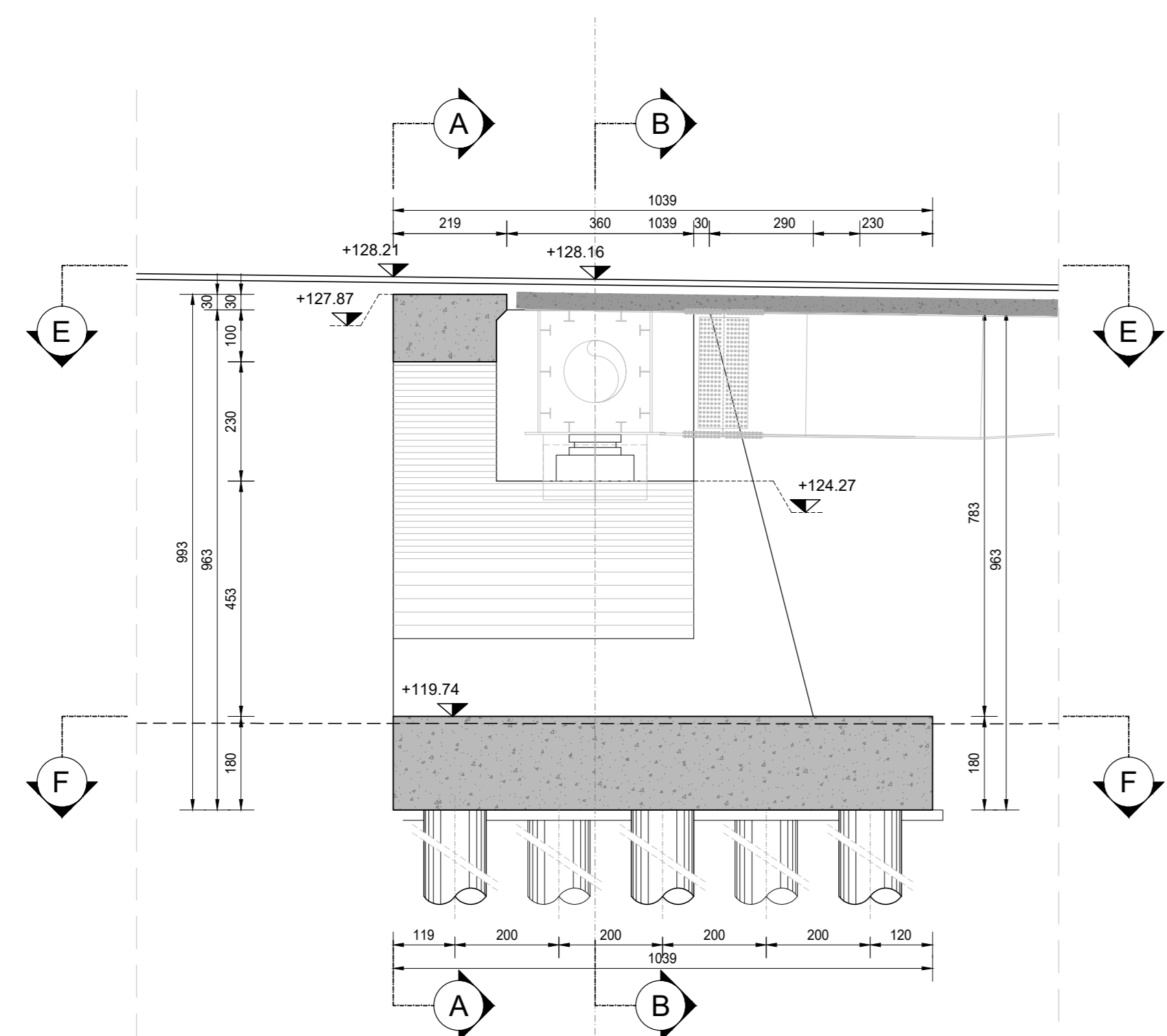
VISTA D-D
SCALA 1:100



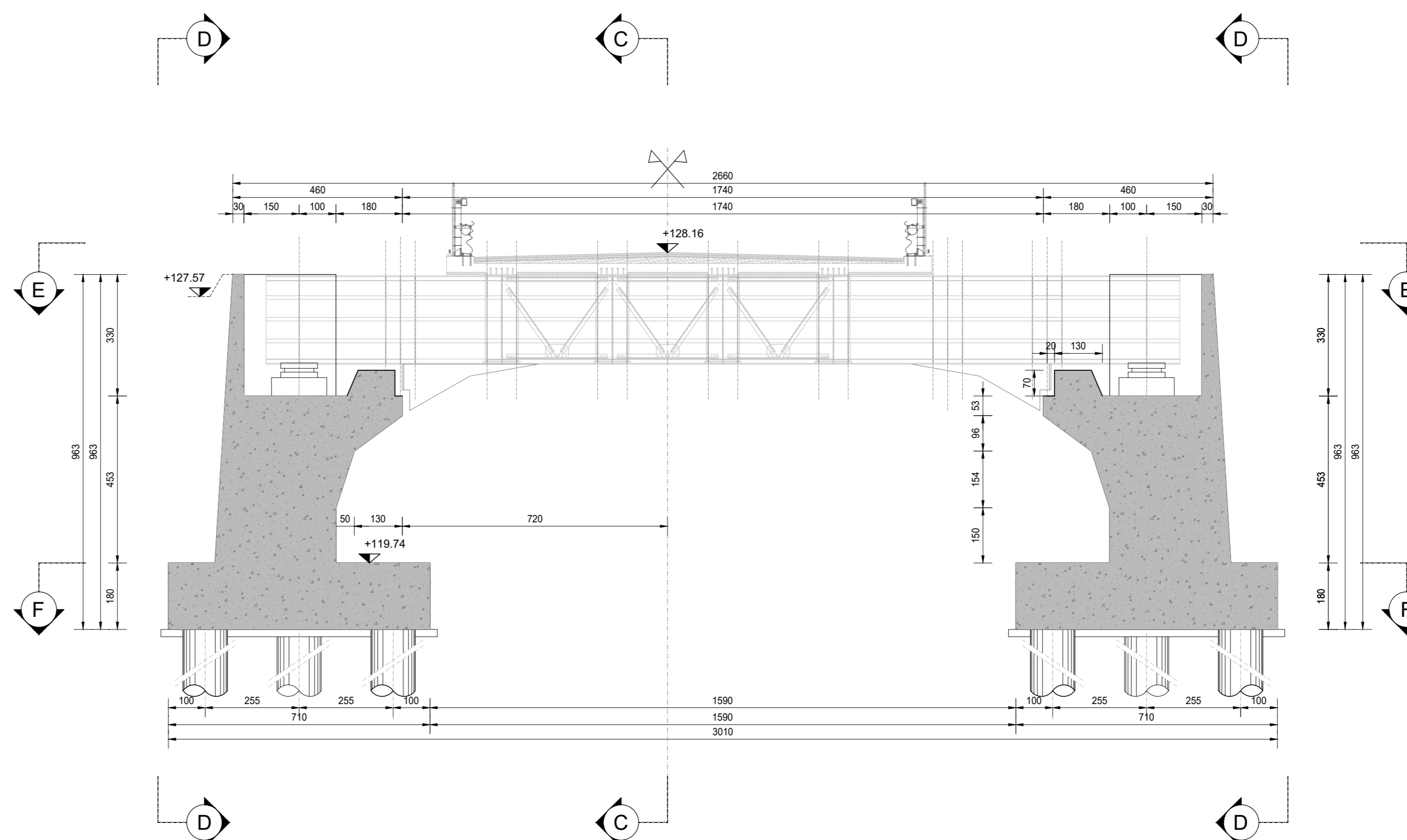
SEZIONE A-A
SCALA 1:100



SEZIONE C-C
SCALA 1:100



SEZIONE B-B
SCALA 1:100



RICHIAMI AD ALTRI ELABORATI
PER LA DEFINIZIONE DELLE CARATTERISTICHE DEI MATERIALI **HO01 - P00V03STRD101**

ANAS S.p.A.
Direzione Tecnica

LAVORI DI COLLEGAMENTO TRA LA S.S.11 A MAGENTA E LA TANGENZIALE OVEST DI MILANO
VARIANTE DI ABBIEATEGRASSO E ADEGUAMENTO IN SEDE DEL TRATTO ABBIEATEGRASSO-VIGEVANO FINO AL PONTE SUL FIUME TICINO
1° STRALCIO DA MAGENTA A VIGEVANO - TRATTA C
PROGETTO ESECUTIVO - COD. MI608

STUDIO CORONA Ing. Renato Venti Architetto e Ingegnere	ING. RENATO DEL PRETE Ing. Vittorio Dotti Ingegnere	ECOPLAN Ing. Nicola Fattori Ingegnere	EG Ing. Gabriele Scavini Ingegnere
UNING Ing. Matteo Fiorani Ingegnere	SETAC Ing. Luigi Marzulli Ingegnere	ARKE Ing. Giancarlo Agostini Ingegnere	DOTT. GIORGIO DANCIOSILLO Dott. Carlo Enrico Gallo Architetto

VISTO IL RESPONSABILE DEL PROCEDIMENTO: **Ing. Giuseppe Danilo MALGERI**

INTEGRATORE DELLE PRESTAZIONI SPECIALISTICHE: **Ing. Fabrizio BAIETTI**

IL COORDINATORE DELLA SICUREZZA IN FASE DI PROGETTAZIONE: **Ing. Giancarlo COIRELLO**

HO12
H - PROGETTO STRUTTURALE OPERE PRINCIPALI
HO - V03 - VIADOTTO N.03 - SVINCOLO N.10
CARPENTERIA SPALLA 1

CODICE PROGETTO: HO12	NOME FILE: HO12_P00V03STRCP05_A.dwg	REVISIONE: A	SCALA: 1:100
PROGETTO: LO203	LIV. PROJ.: E	N. PROJ.: 2301	
CODICE ELAB.: P00V03STRCP05			

C				
B				
A	EMISSIONE	Ottobre 2023	ING. ELISABETTA ROMANO	ING. GAETANO BANIERI
REV.	DESCRIZIONE	DATA	REDATTO	VERIFICATO
				ING. FABRIZIO BAIETTI
				APPROVATO