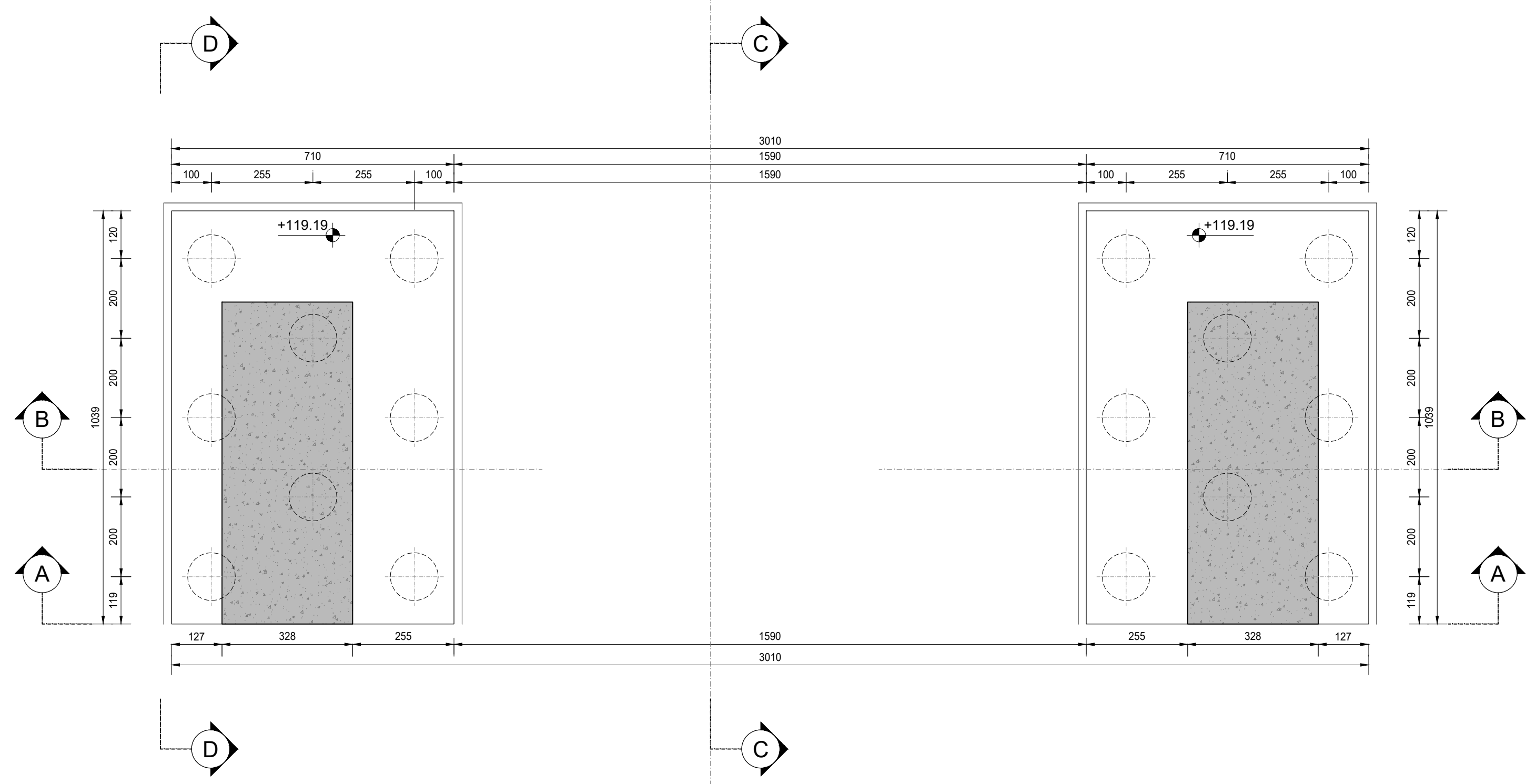
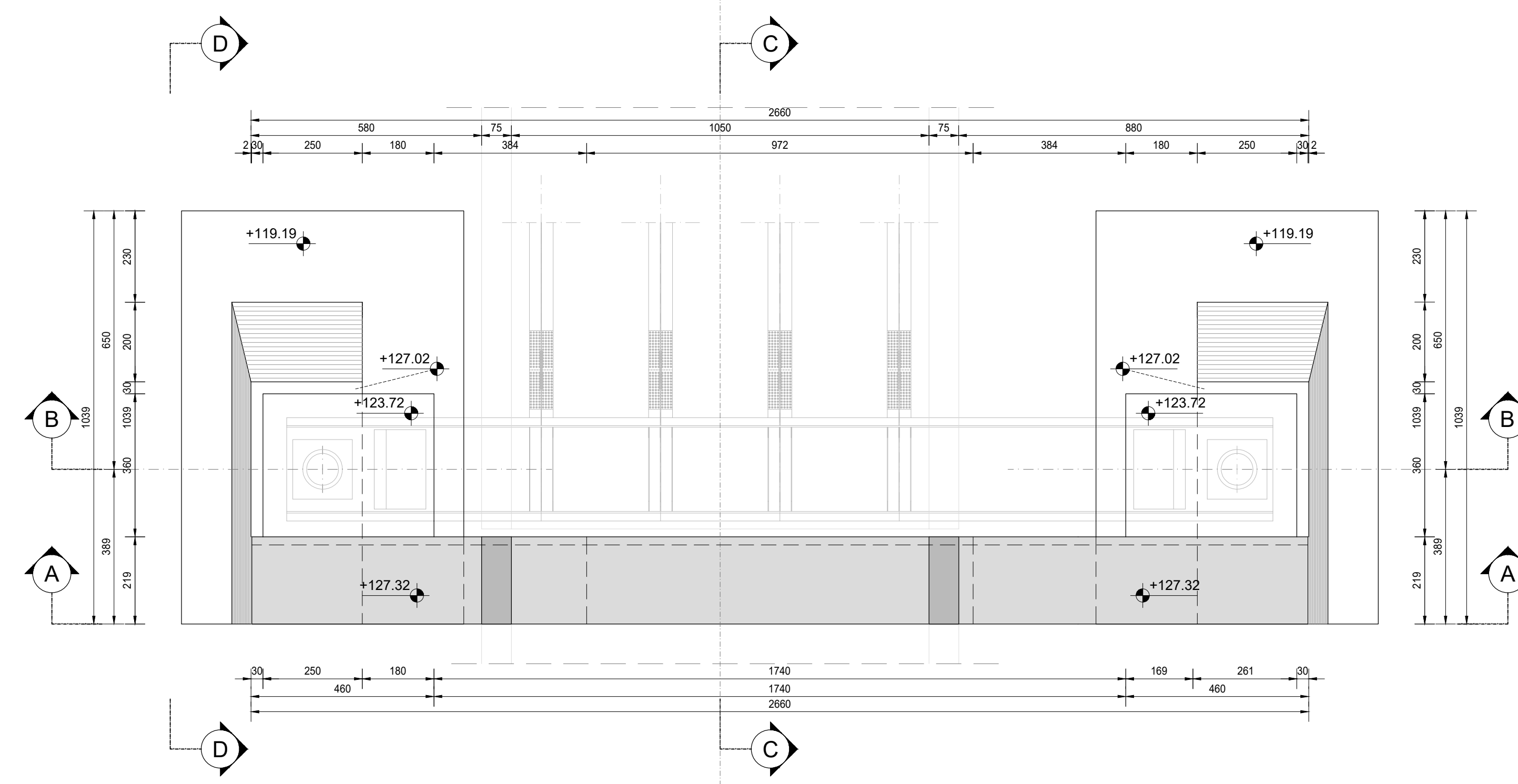


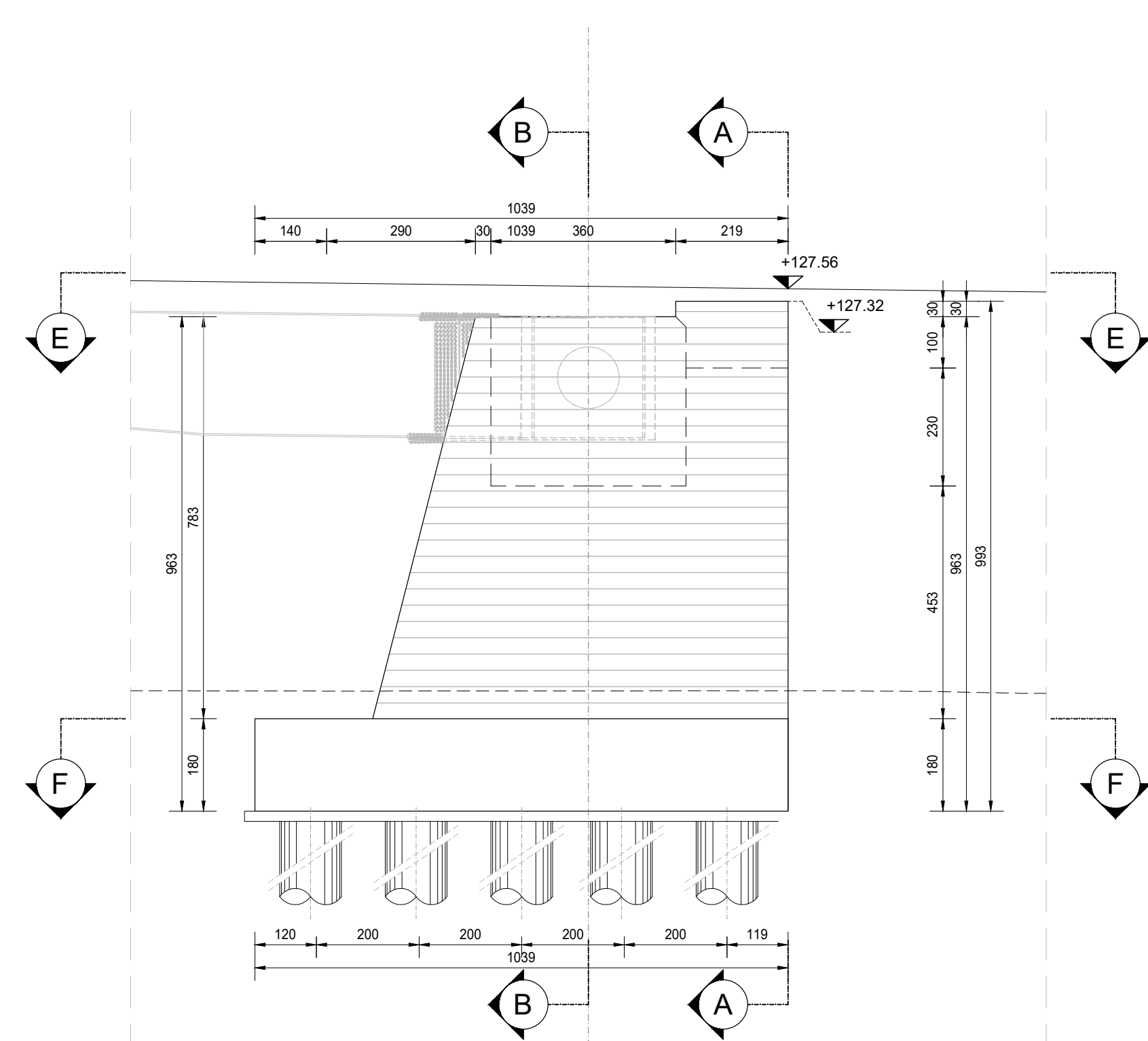
SEZIONE F-F
SCALA 1:100



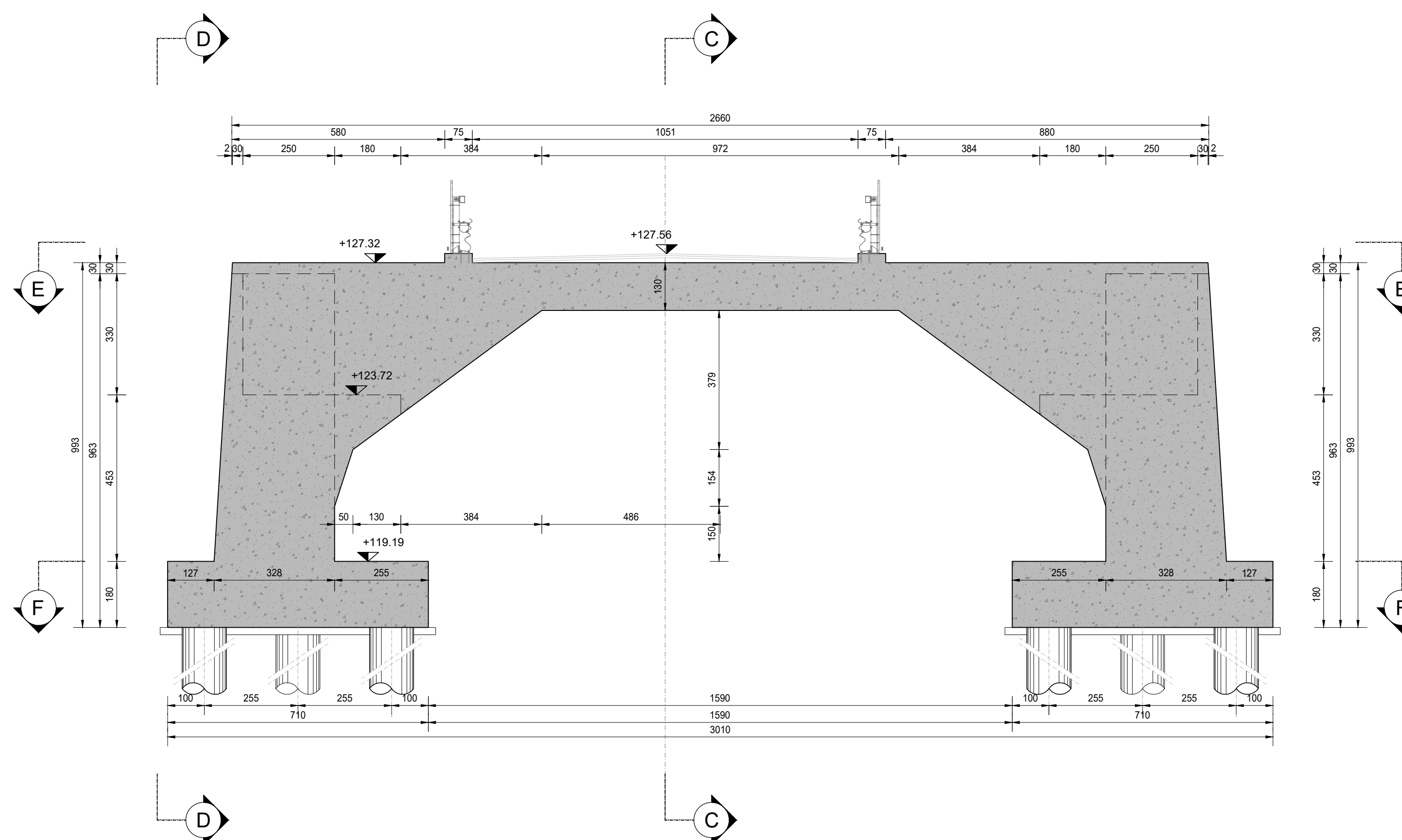
VISTA E-E
SCALA 1:100



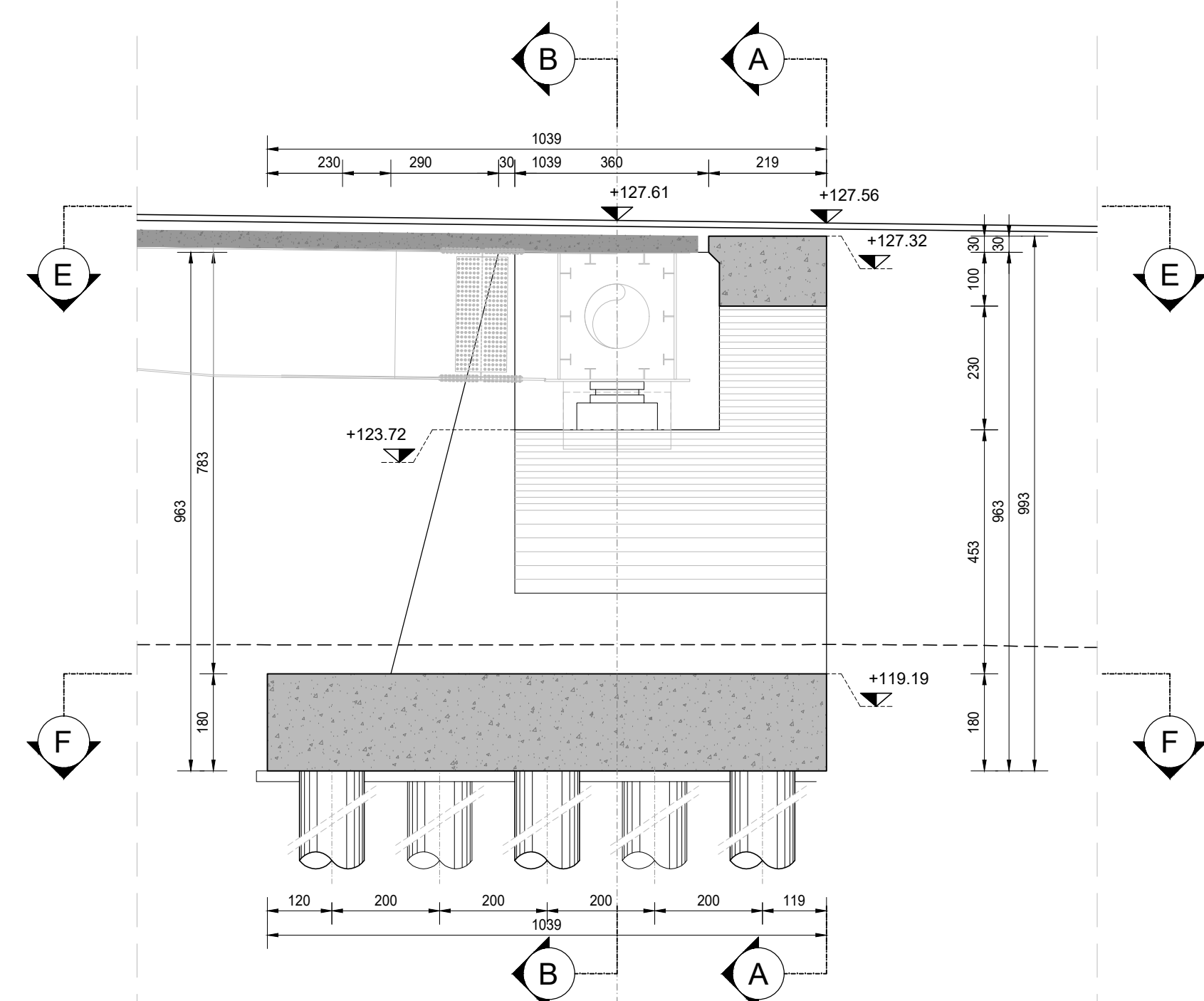
VISTA D-D
SCALA 1:100



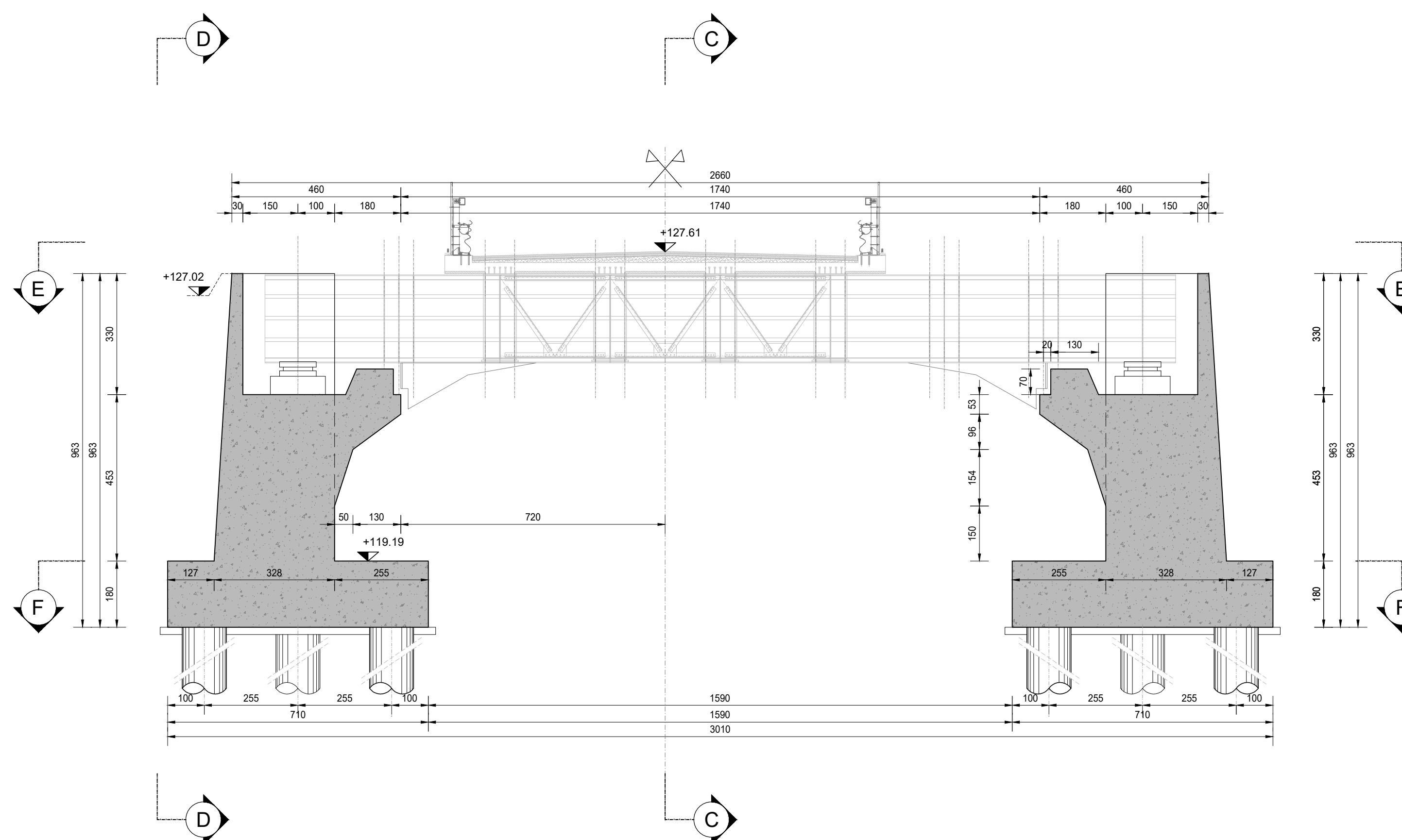
SEZIONE A-A
SCALA 1:100



SEZIONE C-C
SCALA 1:100



SEZIONE B-B
SCALA 1:100



RICHIAMI AD ALTRI ELABORATI

PER LA DEFINIZIONE DELLE CARATTERISTICHE DEI MATERIALI

HO01 - P00V03STRD101



LAVORI DI COLLEGAMENTO TRA LA S.S.11 A MAGENTA E LA TANGENZIALE OVEST DI MILANO

VARIANTE DI ABBIATEGRASSO E ADEGUAMENTO IN SEDE DEL TRATTO ABBIATEGRASSO-VIGEVANO FINO AL PONTE SUL FIUME TICINO

1° STRALCIO DA MAGENTA A VIGEVANO - TRATTA C

PROGETTO ESECUTIVO - COD. MI608

STUDIO CORONA Ing. Renato Vanni Arch. Roberto Vanni	UNING Ing. Renato Vanni Arch. Roberto Vanni	SETAC Ing. Luigi Marzulli Arch. Roberto Vanni	ARKE Ing. Giancarlo Agostini Arch. Roberto Vanni	ECOPLAN Ing. Renato Vanni Arch. Roberto Vanni	EG Ing. Gaetano Baneri Arch. Roberto Vanni
VISTO IL RESPONSABILE DEL PROCEDIMENTO Ing. Giuseppe Danilo MALGERI		INTEGRATORE DELLE PRESTAZIONI SPECIALISTICHE Ing. Fabrizio SAETI		IL COORDINATORE DELLA SICUREZZA IN FASE DI PROGETTAZIONE Ing. Gaetano BANERI	

HO13

H - PROGETTO STRUTTURALE OPERE PRINCIPALI
HO - V003 - VIADOTTO N.03 - SVINCOLO N.10
CARPENTERIA SPALLA 2

CODICE PROGETTO	NOME FILE	REVISIONE	SCALA
LO2003 E 2301	HO13_P00V03STRCP06_A.dwg	A	1:100

C				
B				
A	EMMISSIONE	Ottobre 2023	ING. ELISABETTA ROMANO	ING. GAETANO BANERI
REV.	DESCRIZIONE	DATA	REDATTO	VERIFICATO
				ING. FABRIZIO SAETI