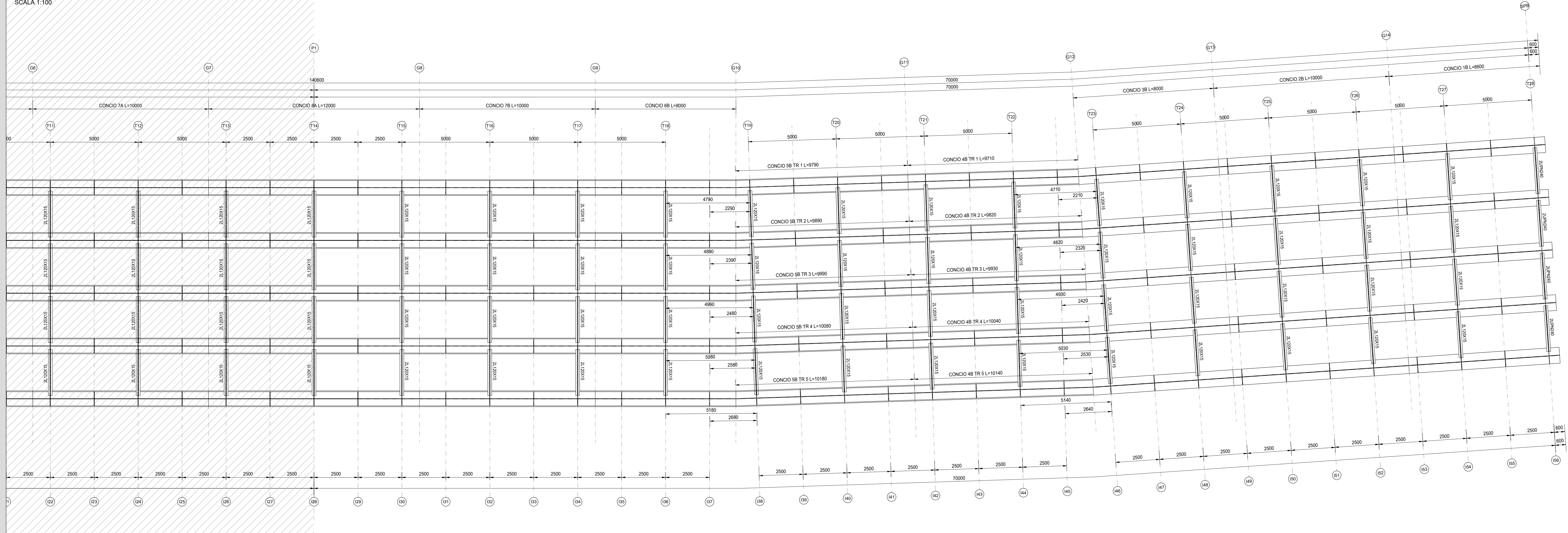
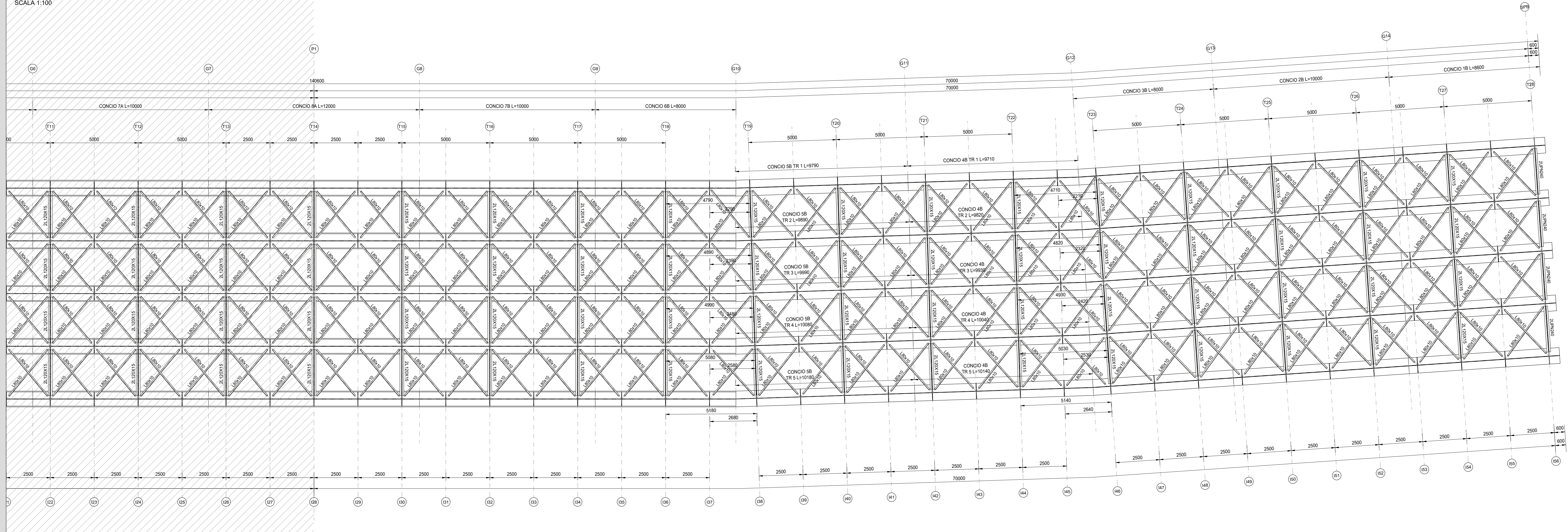


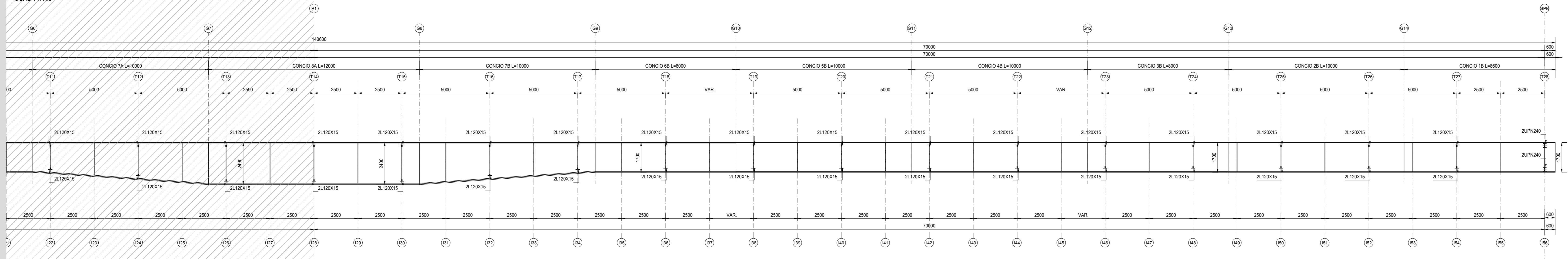
PIANTA PIATTANDA SUPERIORE - PARTE 2
SCALA 1:100



PIANTA PIATTANDA INFERIORE - PARTE 2
SCALA 1:100



SEZIONE LONGITUDINALE - PARTE 2
SCALA 1:100



NOTE
LE CONTROVENTATURE SONO STATE PREVISTE SOLO PER LE FASI DI VARO, MONTAGGIO E GETTO DELLA SOLETTA; SUCCESSIVAMENTE SARANNO RIMOSSE.
LE UNIONI SONO A COMPLETO RIPRISTINO

RICHIAMI AD ALTRI ELABORATI
PER LA DEFINIZIONE DELLE CARATTERISTICHE DEI MATERIALI **HQ01 - P00V04STRD101**

ANAS S.p.A.
Direzione Tecnica

LAVORI DI COLLEGAMENTO TRA LA S.S.11 A MAGENTA E LA TANGENZIALE OVEST DI MILANO
VARIANTE DI ABBIATEGRASSO E ADEGUAMENTO IN SEDE DEL TRATTO ABBIATEGRASSO-VIGEVANO FINO AL PONTE SUL FIUME TICINO
1° STRALCIO DA MAGENTA A VIGEVANO - TRATTA C
PROGETTO ESECUTIVO - COD. MI608

STUDIO CORONA Ing. Renato Vanni Arch. Giancarlo Vanni	UNING Ing. Valerio Spigari Arch. Giancarlo Vanni	SETAC Prof. Ing. Luigi Rinaldi	ARKE Ing. Giancarlo Vanni	COOPPLAN Ing. Renato Vanni	EG Ing. Giancarlo Vanni
VISTO IL RESPONSABILE DEL PROCEDIMENTO Ing. Giancarlo Vanni	INTEGRATORE DELLE PRESTAZIONI SPECIALISTICHE Ing. Fabrizio BAIETTI	GEOLOGO Prof. Ing. Carlo Luigi MONTENESI	IL COORDINATORE DELLA SICUREZZA IN FASE DI PROGETTAZIONE Ing. Giancarlo VANNI		

HQ10
H - PROGETTO STRUTTURALE OPERE PRINCIPALI
HQ - VI04 - VIADOTTO N.04 - SVINCOLO N.10
CARPENTERIA IMPALCATO - TAVOLA 02 DI 04

CODICE PROGETTO	LIV. PROG.	N. PROG.	REVISIONE	SCALA:
LO203	E	23/01	A	1:100

C				
B				
A	EMISSIONE	Ottobre 2023	ARCH. MAURO SASSO	ING. GAETANO BAIETTI
REV.	DESCRIZIONE	DATA	REDATTO	VERIFICATO
				ING. FABRIZIO BAIETTI

APPROVATO