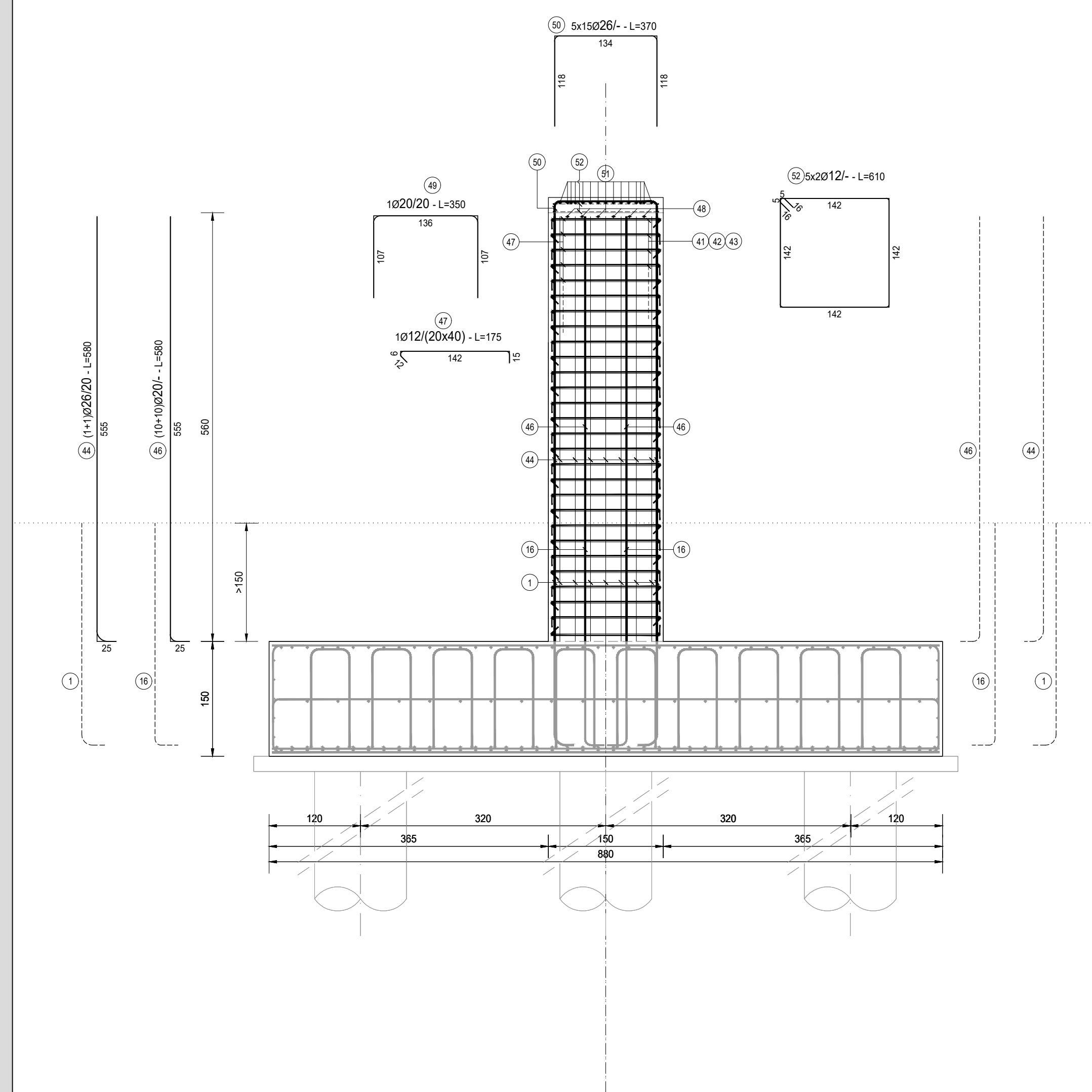
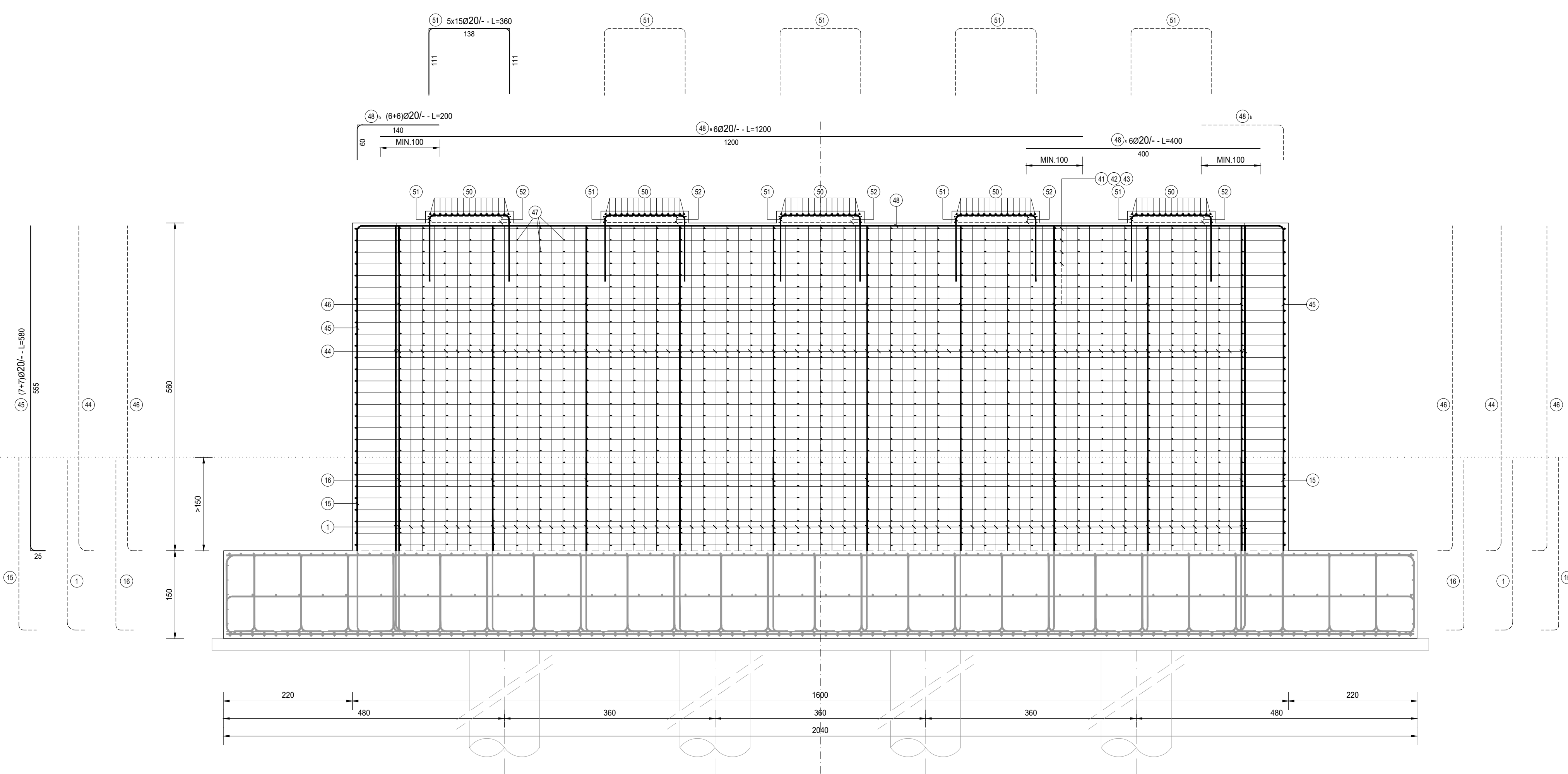
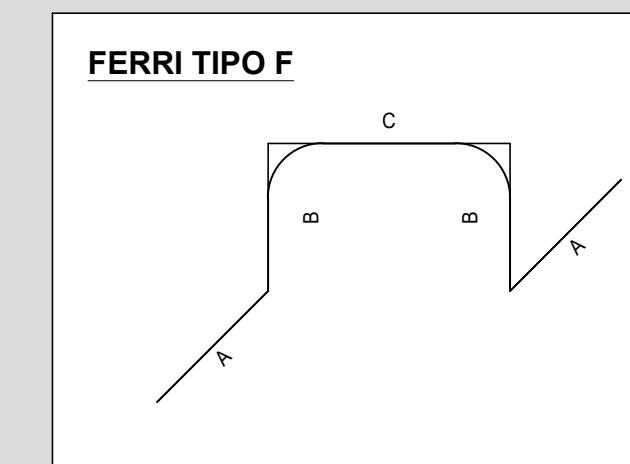
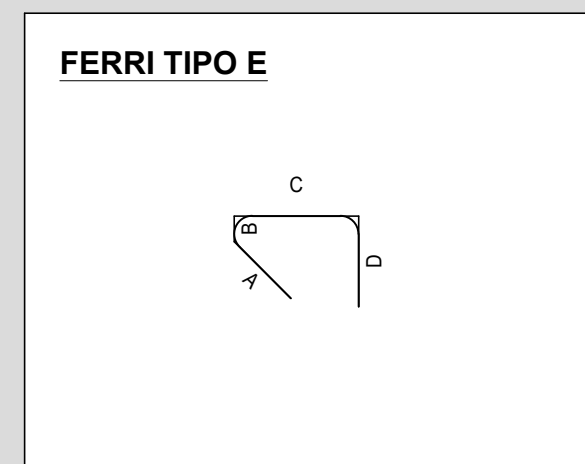
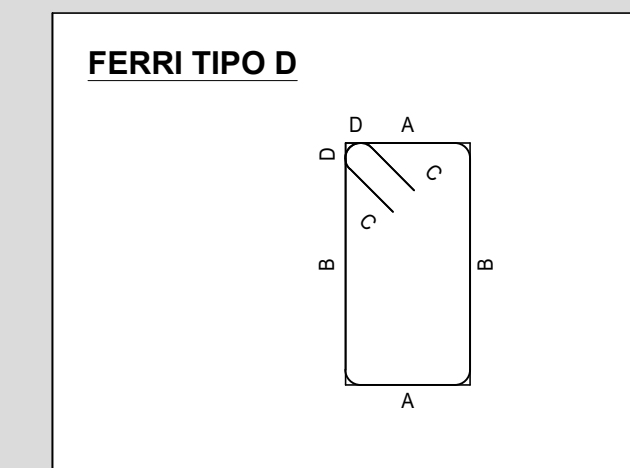
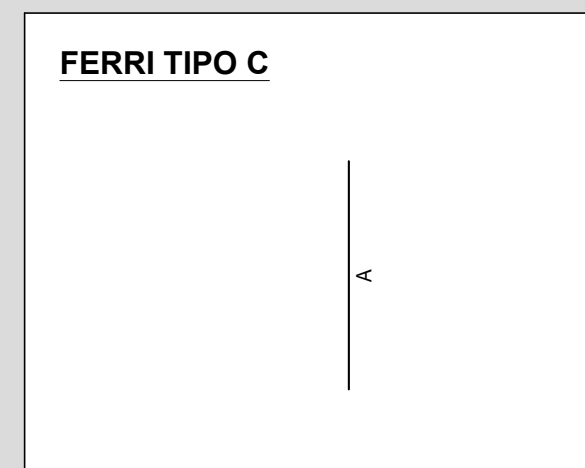
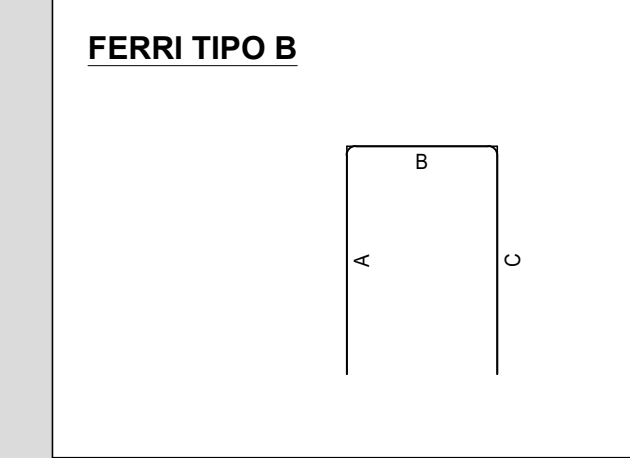
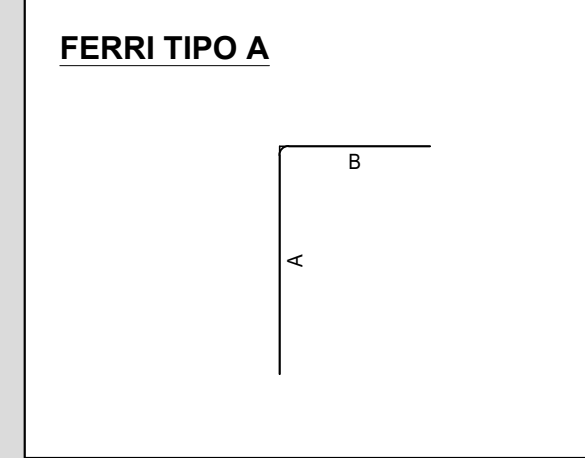


ELEVAZIONE PILA												
TIPO	POS	NOTA	φ [mm]	PASSO [cm]	A [cm]	B [cm]	C [cm]	D [cm]	L [cm]	N. Bar.	L.TOT [cm]	KG
C	41	2+2	20	20	800	-	-	-	800	112	88600	2.208,55
B	42	1+1	20	20	125	140	125	-	360	56	21840	538,33
vedi disegno												
A	44	1+1	26	-	25	555	-	-	580	160	92800	3.865,75
A	45	7+7	20	-	25	555	-	-	580	14	8120	200,15
A	46	10+10	20	-	25	555	-	-	580	20	11600	285,89
E	47	1	12	20x40	12	6	142	15	175	980	171500	1.521,83
C	48 a	6	20	-	1200	-	-	-	1200	6	7200	177,47
A	48 b	6+6	20	-	60	140	-	-	200	12	2400	59,16
C	48 c	6	20	-	400	-	-	-	400	6	2400	59,16
B	49	1	20	-	107	136	107	-	350	73	25530	629,78
PESO TOTALE ARMATURA [kg]											10.181,07	

TABELLA RIEPILOGATIVA		
φ [mm]	L.TOT [cm]	KG
12	171500	1.521,83
16	0	0,00
20	194470	4.793,49
26	92800	3.865,75
TOT (KG)		10.181,07

PILA - BAGGIOLO 150X150X20												
TIPO	POS	NOTA	φ [mm]	PASSO [cm]	A [cm]	B [cm]	C [cm]	D [cm]	L [cm]	N. Bar.	L.TOT [cm]	KG
B	50	5	26	-	118	134	118	-	370	15	5550	231,20
B	51	5	26	-	111	138	111	-	360	15	5400	224,95
D	52	5	12	-	142	142	16	5	610	2	1220	10,53
PESO TOTALE ARMATURA [kg]											466,67	



RICHIAMI AD ALTRI ELABORATI  
PER LA DEFINIZIONE DELLE CARATTERISTICHE DEI MATERIALI **HQ01 - P00V04STRDI01**

**ANAS S.p.A.**  
Direzione Tecnica

LAVORI DI COLLEGAMENTO TRA LA S.S.11 A MAGENTA E LA TANGENZIALE OVEST DI MILANO  
VARIANTE DI ABBIATEGRASSO E ADEGUAMENTO IN SEDE DEL TRATTO ABBIATEGRASSO-VIGEVANO FINO AL PONTE SUL FIUME TICINO  
1° STRALCIO DA MAGENTA A VIGEVANO - TRATTA C  
PROGETTO ESECUTIVO - COD. MI608

<b>STUDIO CORONA</b> Ing. Renato Vanni Architetto	<b>UNING</b> Ing. Renato Vanni Architetto	<b>SETAC</b> Prof. Ing. Luigi Montebello Geologo	<b>ARKE</b> Ing. Giancarlo Coccirello Geologo	<b>GG</b> Ing. Giancarlo Coccirello Geologo
---	---	--	---	---

VISTO IL RESPONSABILE DEL PROCEDIMENTO: *Giuseppe Maggiori*  
INTEGRATORE DELLE PRESTAZIONI SPECIALISTICHE: Ing. Fabrizio BAUETTI  
GEOLOGO: Prof. Ing. Luigi MONTEBELLO  
IL COORDINATORE DELLA SICUREZZA IN FASE DI PROGETTAZIONE: Ing. Giancarlo COCCIRELLO

**HQ22.1**  
H - PROGETTO STRUTTURALE OPERE PRINCIPALI  
HQ - V04 - VIADOTTO N.04 - SVINCOLO N.10  
ARMATURA PILA 01 - ELEVAZIONE

PROGETTO	LIV. PROG.	N. PROG.	NOME FILE	REVISIONE	SCALA
LO203	E	2301	HQ22.1-P00V04STRAR06_A.dwg	A	1:50

REV.	DESCRIZIONE	DATA	REDATTO	VERIFICATO	APPROVATO
A	EMISSIONE	Ottobre 2023	ARCH. MAURO BANER	ING. GAETANO BANER	ING. FABRIZIO BAUETTI