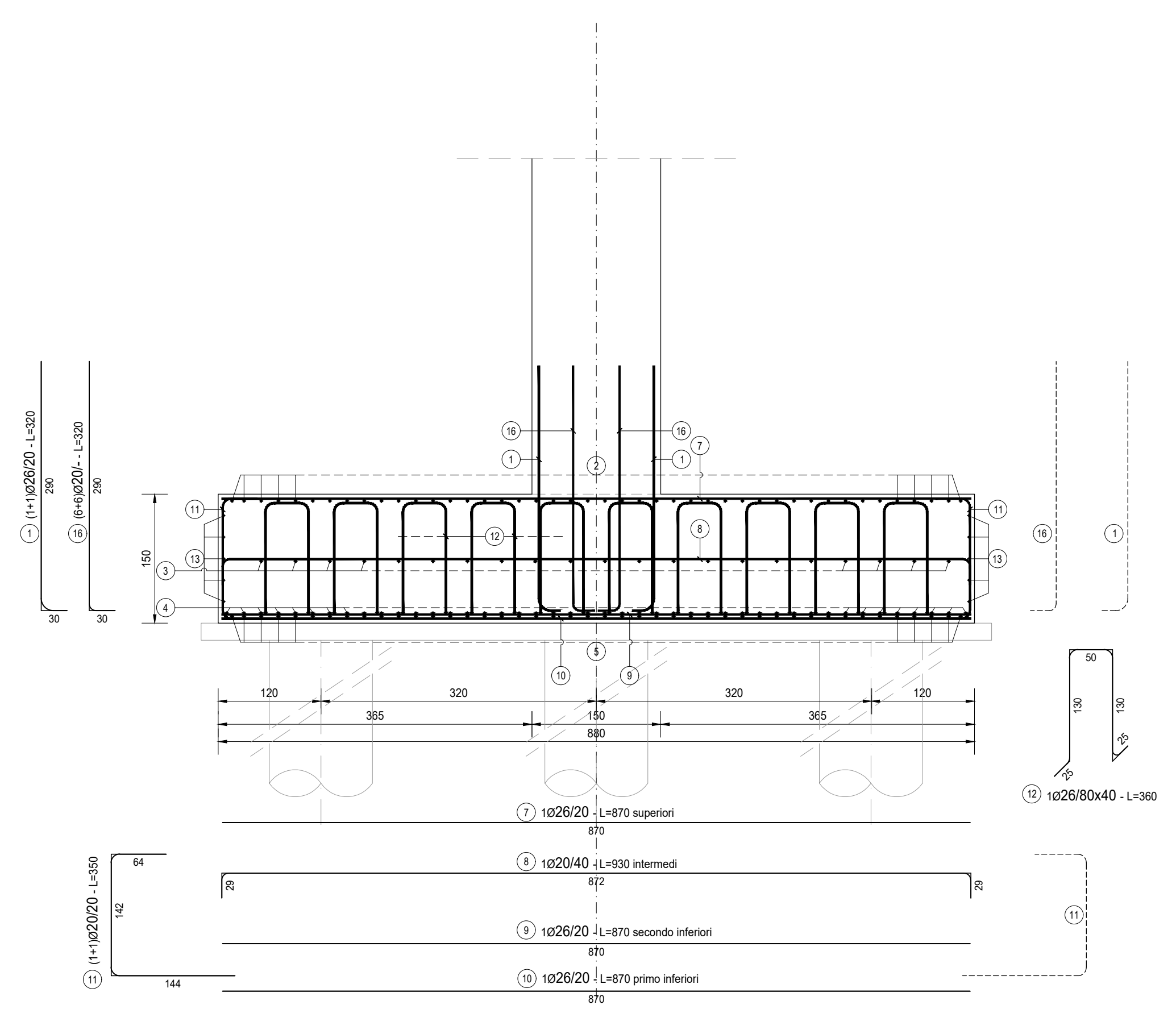
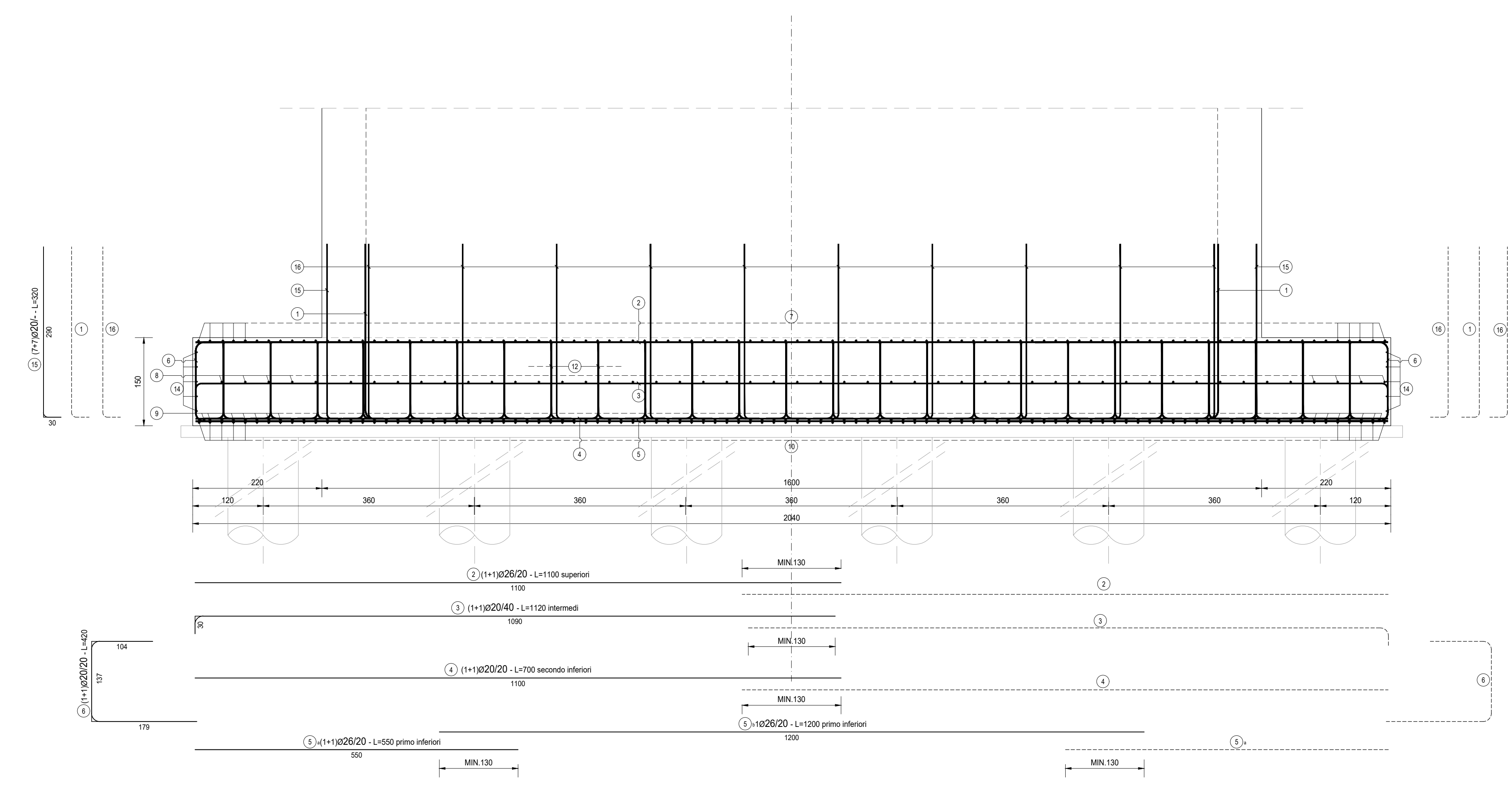
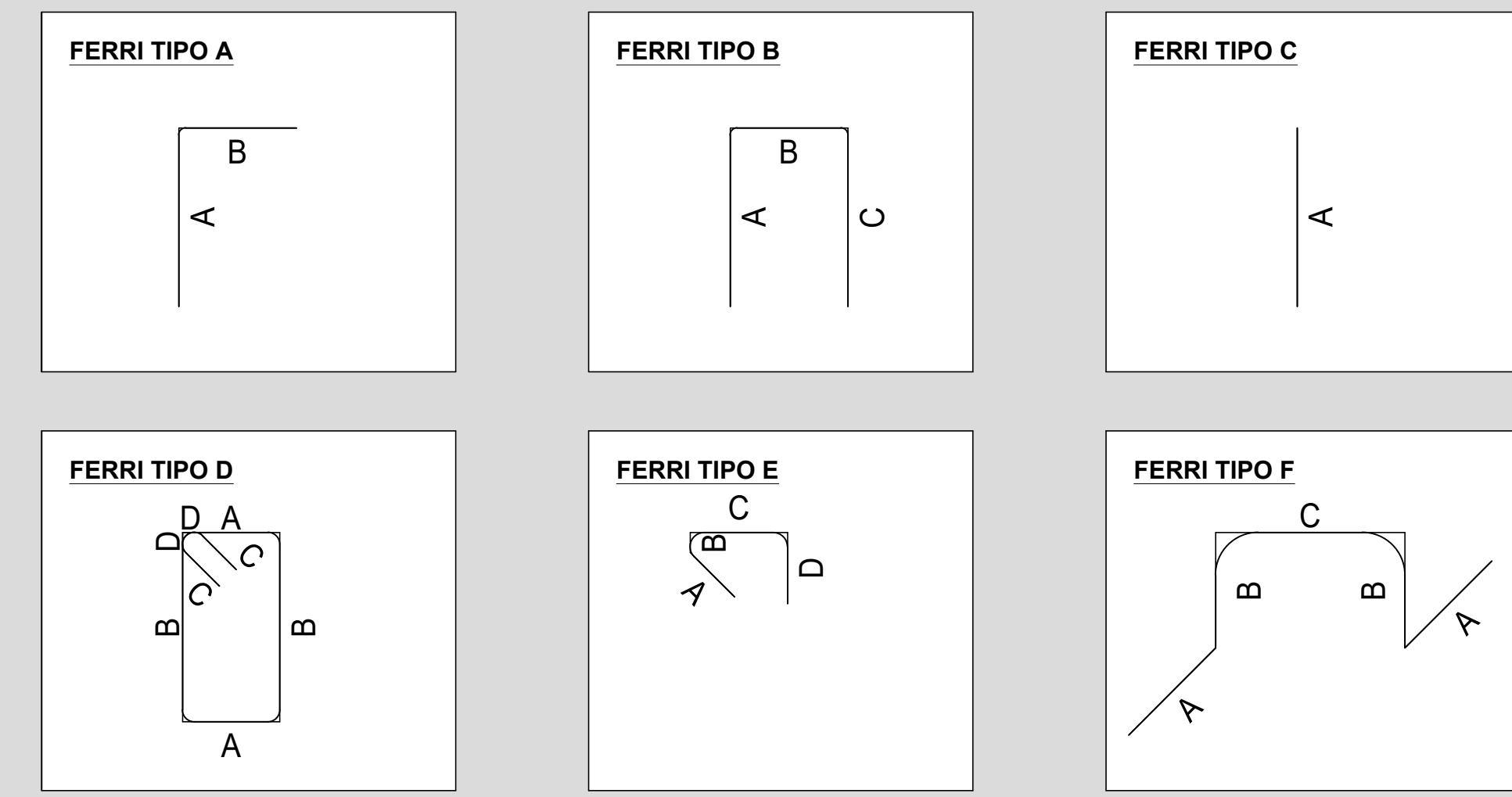


FONDAZIONE PILA												
TIPO	POS	NOTA	φ [mm]	PASSO [cm]	A [cm]	B [cm]	C [cm]	D [cm]	L [cm]	N. Bar.	L.TOT [cm]	KG
A	1	1+1	26	20	290	30	-	-	320	180	51200	2.132,83
C	2	1+1	26	20	1100	-	-	-	1100	88	96800	4.032,38
A	3	1+1	20	40	1090	30	-	-	1120	45	50400	1.242,31
C	4	1+1	20	20	1100	-	-	-	1100	88	96800	2.386,02
C	5 a	1+1	26	20	550	-	-	-	550	88	48400	2.016,19
C	5 b	1	26	20	1200	-	-	-	1200	44	52800	2.199,48
B	6	1+1	20	20	104	137	179	-	420	88	36960	911,03
C	7	1	26	20	870	-	-	-	870	102	88740	3.696,63
B	8	1	20	40	29	872	29	-	930	51	47430	1.169,10
C	9	1	26	20	870	-	-	-	870	102	88740	3.696,63
C	10	1	26	20	870	-	-	-	870	102	88740	3.696,63
B	11	1+1	20	20	144	142	64	-	350	204	71400	1.759,94
F	12	1	26	80x40	25	130	50	-	360	490	176400	7.345,26
C	13	10+10	16	-	1060	-	-	-	1060	20	21200	334,44
B	14	5+5	16	-	166	868	166	-	1200	10	12000	189,30
A	15	7+7	20	-	290	30	-	-	320	14	4480	110,43
A	16	10+10	20	-	290	30	-	-	320	20	6400	157,75
<b>PESO TOTALE ARMATURA [kg]</b>											<b>37.079,34</b>	

TABELLA RIEPILOGATIVA		
φ [mm]	L.TOT [cm]	KG
12	0	0,00
16	33200	523,74
20	313870	7.736,58
26	691820	28.819,01
<b>TOT (KG)</b>		<b>37.079,34</b>



RICHIAMI AD ALTRI ELABORATI  
PER LA DEFINIZIONE DELLE CARATTERISTICHE DEI MATERIALI **HQ01 - P00V04STRD101**

**ANAS S.p.A.**  
Direzione Tecnica

**LAVORI DI COLLEGAMENTO TRA LA S.S.11 A MAGENTA E LA TANGENZIALE OVEST DI MILANO**

**VARIANTE DI ABBIATEGRASSO E ADEGUAMENTO IN SEDE DEL TRATTO ABBIATEGRASSO-VIGEVANO FINO AL PONTE SUL FIUME TICINO**

**1° STRALCIO DA MAGENTA A VIGEVANO - TRATTA C**

**PROGETTO ESECUTIVO - COD. MI608**

<b>STUDIO CORONA</b> Ing. Vittorio Dagnoli Arch. Roberto Dagnoli	<b>ING. RENATO DEL PRETE</b> Ing. Renato Del Prete	<b>ECOPLAN</b> Arch. Nicola Fucini	<b>EG</b> Ing. Gaetano Scavone
<b>UNING</b> Ing. Renato Vanni	<b>SETAC</b> Prof. Ing. Matteo Romani	<b>ARKE</b> Ing. Giancarlo Agostini	<b>DOTI GEOL. DANCIOSILO</b> Dott. Carlo Enrico Gallo

VISTO IL RESPONSABILE DEL PROCEDIMENTO: *Giuseppe*

INGEGNERE DELLE PRESTAZIONI SPECIALISTICHE: Ing. Fabrizio BAUETTI

GEOLOGO: Prof. Ing. Carlo Luigi MONTERISI

IL COORDINATORE DELLA SICUREZZA IN FASE DI PROGETTAZIONE: Ing. Gaetano COCCIELLO

**HQ22**

**H - PROGETTO STRUTTURALE OPERE PRINCIPALI**  
HQ - VI04 - VIADOTTO N.04 - SVINCOLO N.10  
ARMATURA PILA - FONDAZIONE

CODICE PROGETTO	NOME FILE	REVISIONE	SCALA
PROGETTO: <b>LO203</b>	HQ22-P00V04STRAR03_A.dwg	<b>A</b>	<b>1:50</b>
LIV. PROJ. N. PROJ. <b>E 2301</b>			
CODICE ELAB. <b>P00V04STRAR03</b>			

C			
B			
A	EMISSIONE	Ottobre 2023	ARCH. MAURO SASSO
REV.	DESCRIZIONE	DATA	REDAITTO
			ING. GAETANO BAUETTI
			ING. FABRIZIO BAUETTI
			APPROVATO