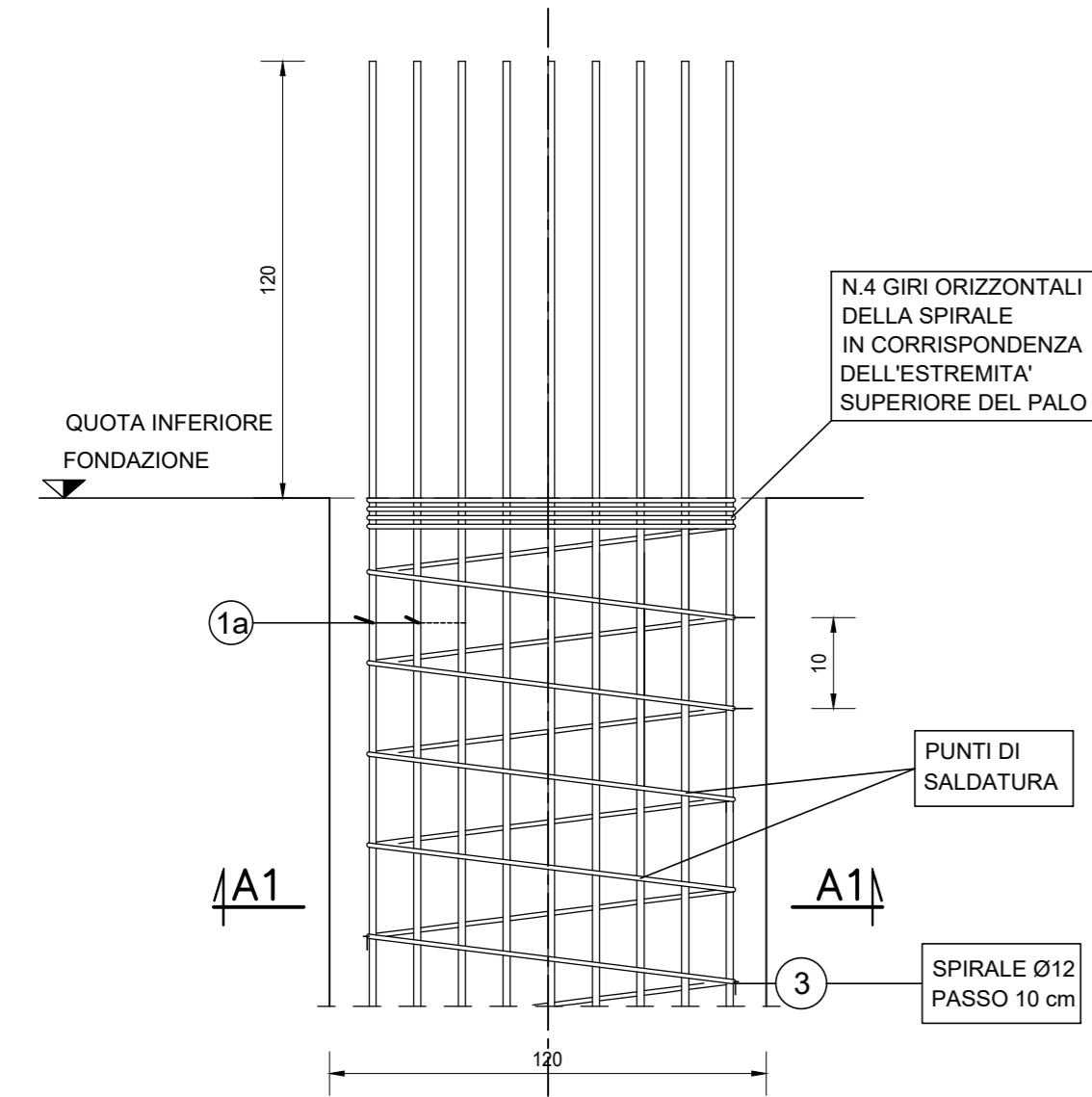
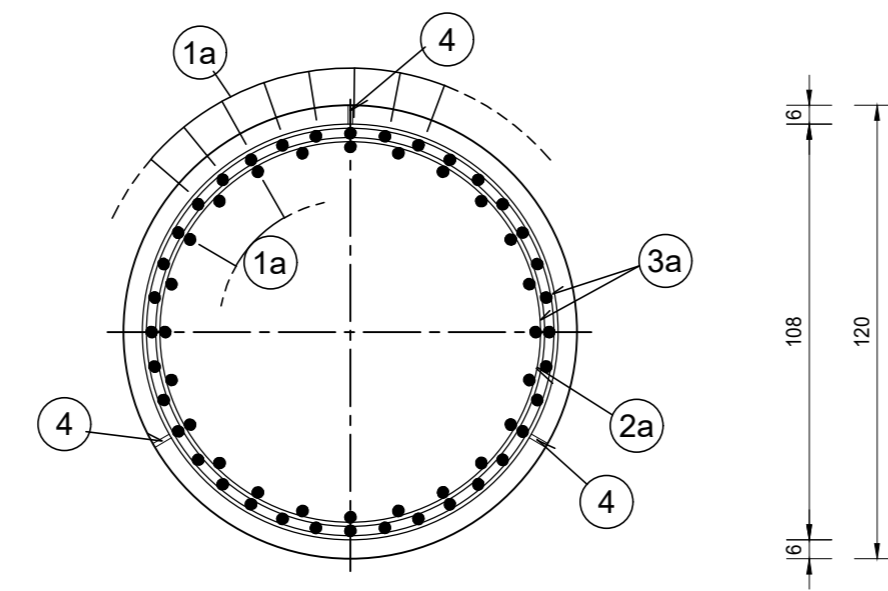


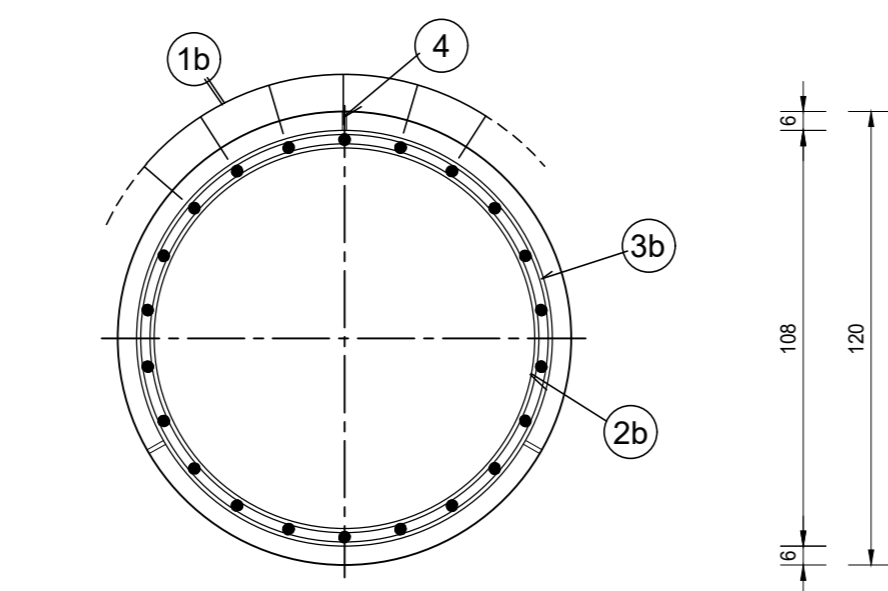
PARTICOLARE 01



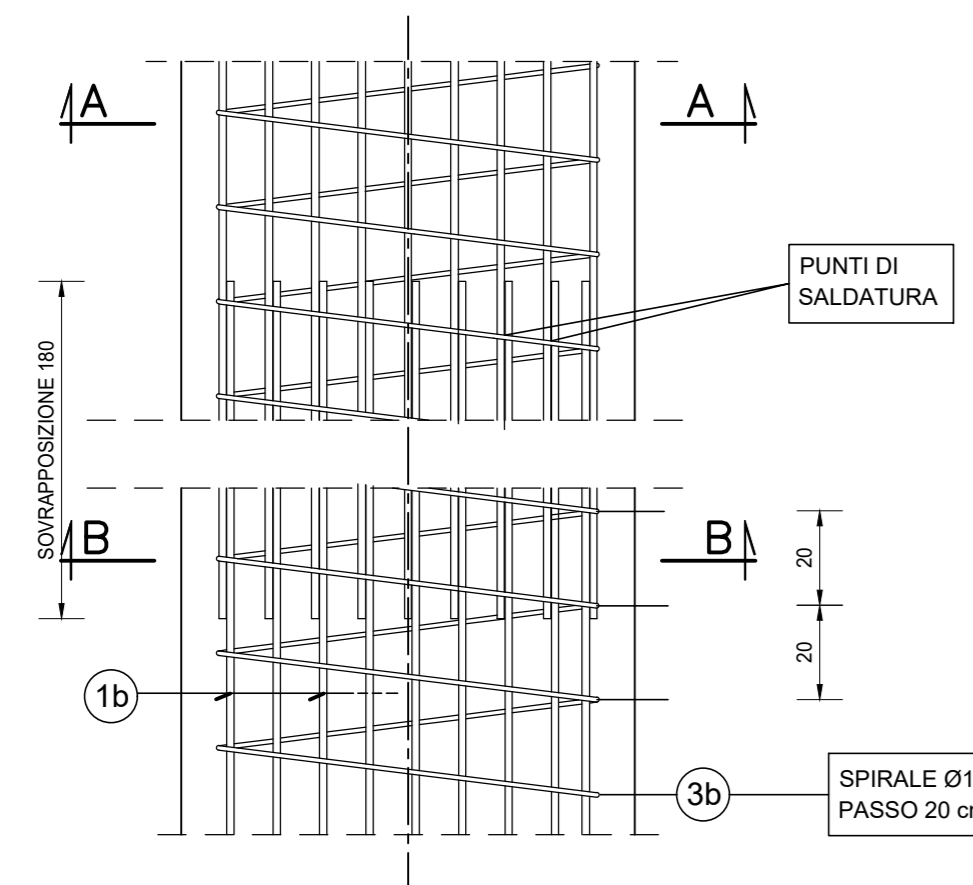
SEZIONE A1-A1



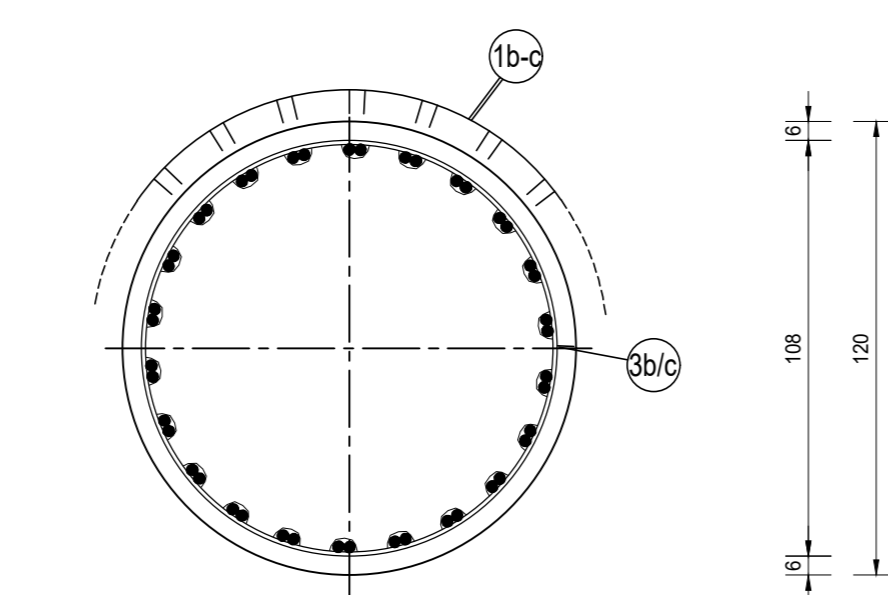
SEZIONE A-A



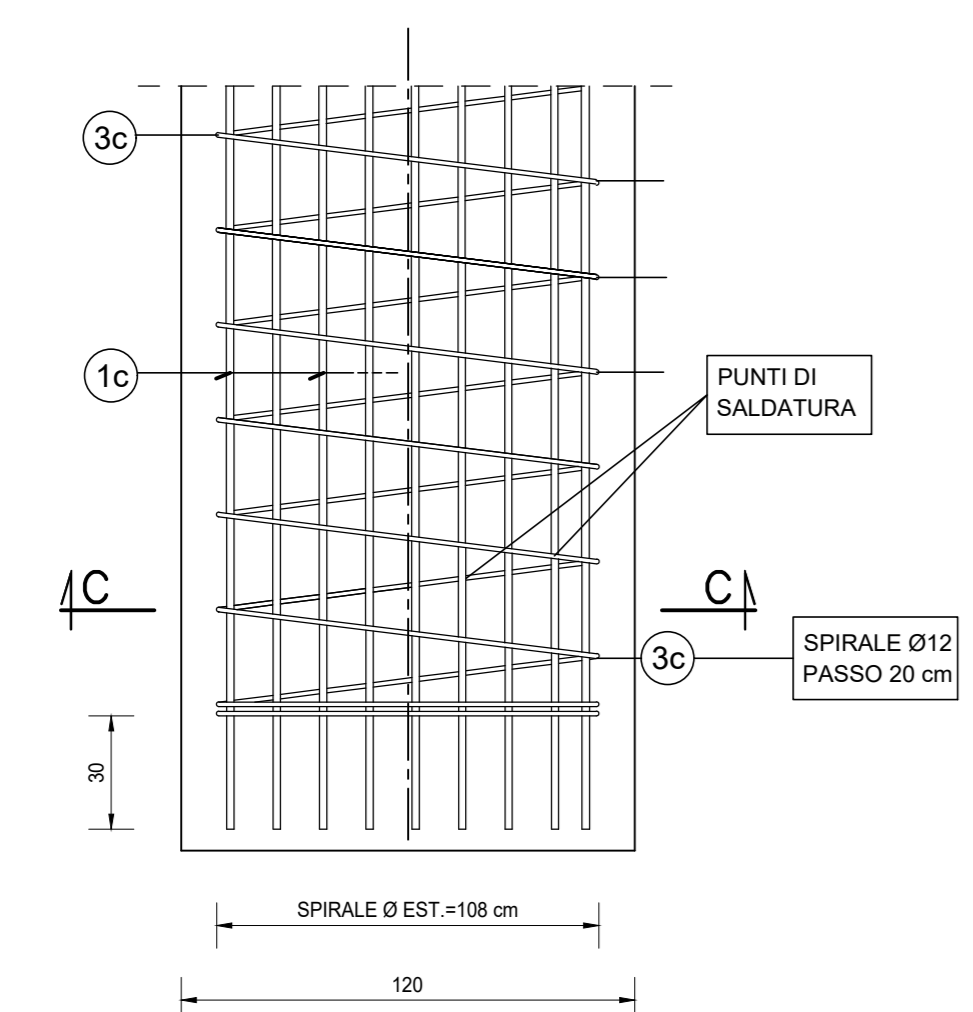
PARTICOLARE 02



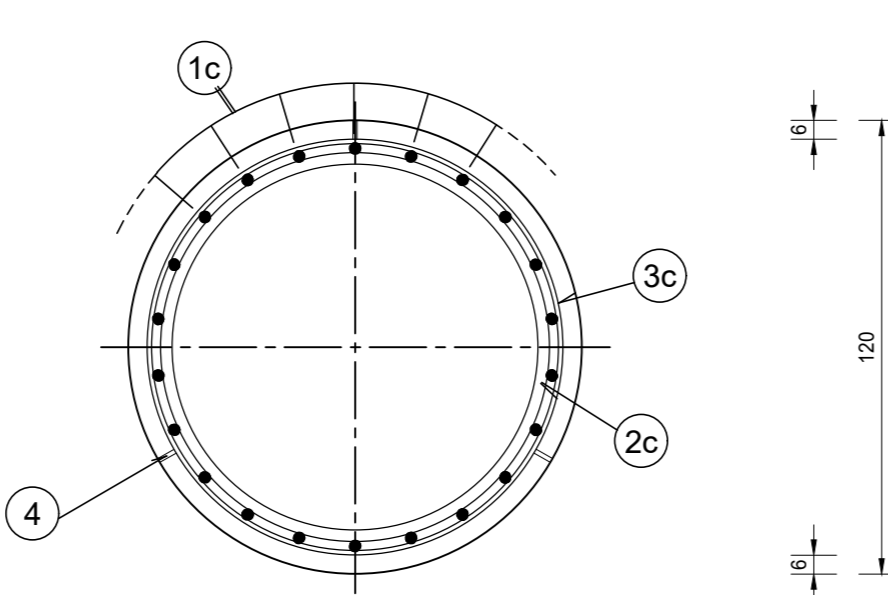
SEZIONE B-B



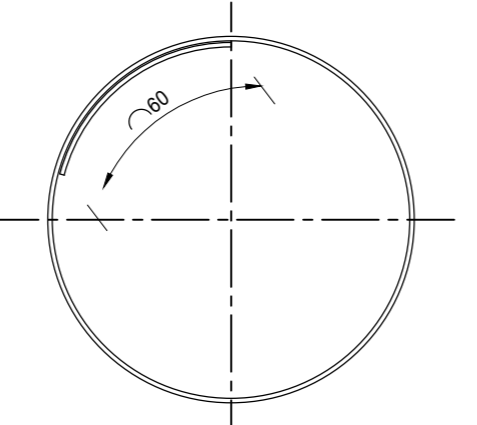
PARTICOLARE 03



SEZIONE C-C



- 2a) ANELLO Ø20/200 L=360
DIAMETRO ESTERNO Ø1005 mm
- 2b) ANELLO Ø20/200 L=360
DIAMETRO ESTERNO Ø1015 mm
- 2c) ANELLO Ø20/200 L=360
DIAMETRO ESTERNO Ø1015 mm



PARTICOLARE SALDATURA

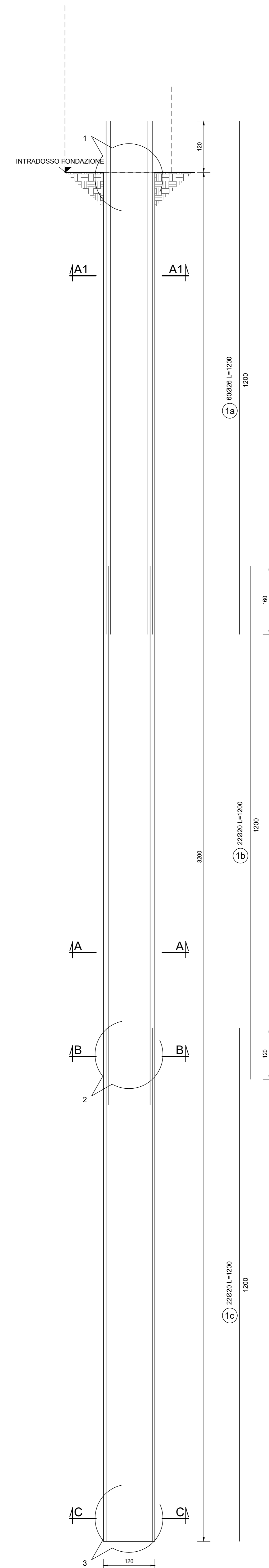
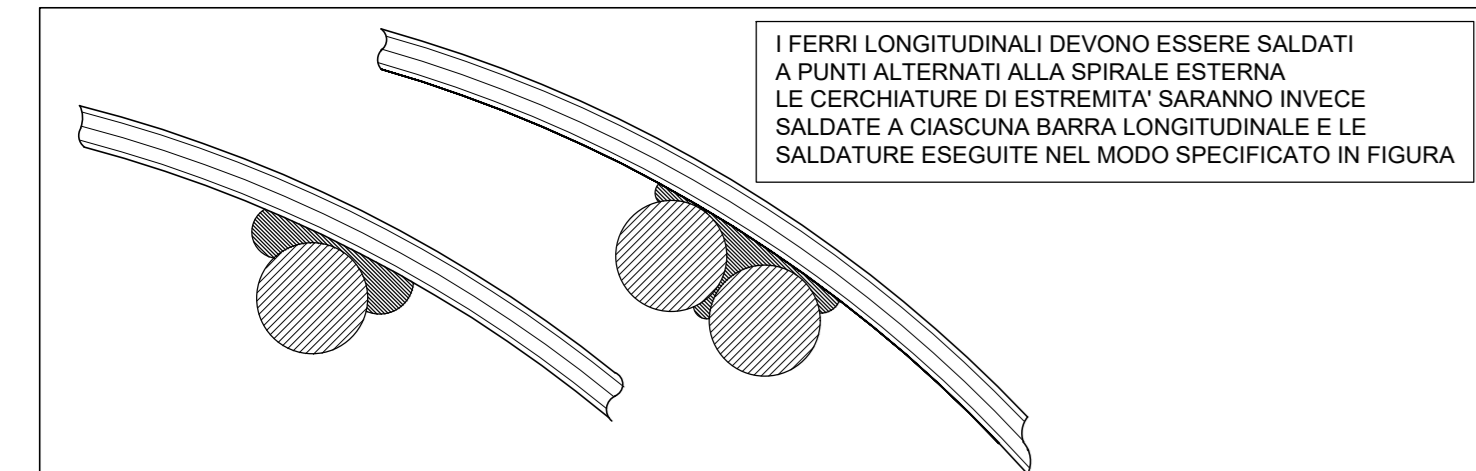


TABELLA FERRI GABBIA a

POS.	Num.	Ø [mm]	Lunghezza [cm]	TOTALE [m]	PESO [kg]
1a	60	26	1200	720.00	3000.81
2a	6	20	360	21.60	53.27
3a	120	12	340	408.00	362.23
Totale Kg =					3416.31

TABELLA FERRI GABBIA b

POS.	Num.	Ø [mm]	Lunghezza [cm]	TOTALE [m]	PESO [kg]
1b	22	20	1200	264.00	651.06
2b	6	20	360	21.60	53.27
3b	60	12	340	204.00	181.11
Totale Kg =					885.45

TABELLA FERRI GABBIA c

POS.	Num.	Ø [mm]	Lunghezza [cm]	TOTALE [m]	PESO [kg]
1c	22	20	1200	264.00	651.06
2c	6	20	360	21.60	53.27
3c	60	12	340	204.00	181.11
Totale Kg =					885.45

RICHIAMI AD ALTRI ELABORATI

PER LA DEFINIZIONE DELLE CARATTERISTICHE DEI MATERIALI **HQ01 - P00V104STRD101**



LAVORI DI COLLEGAMENTO TRA LA S.S.11 A MAGENTA E LA TANGENZIALE OVEST DI MILANO
VARIANTE DI ABBIATEGRASSO E ADEGUAMENTO IN SEDE DEL TRATTO ABBIATEGRASSO-VIGEVANO FINO AL PONTE SUL FIUME TICINO
1° STRALCIO DA MAGENTA A VIGEVANO - TRATTA C
PROGETTO ESECUTIVO - COD. MI608

STUDIO CORONA Ing. Renato Vanni Architetto e Ingegnere	UNING Ing. Renato Vanni Architetto e Ingegnere	SETAC Prof. Ing. Luigi Montebello Ingegnere	ECOPLAN Ing. Roberto Frattini Ingegnere	ARKE Ing. Giancarlo Cappelletti Ingegnere	GG Ing. Gaetano Cappelletti Ingegnere
VISTO IL RESPONSABILE DEL PROCEDIMENTO <i>Giuseppe Maggiori</i> Dott. Ing. Giuseppe DAVOLI MAGGIORI		INTEGRATORE DELLE PRESTAZIONI SPECIALISTICHE <i>Fabrizio Baletti</i> Ing. Fabrizio BALETTI		GEOLOGO <i>Luigi Montebello</i> Prof. Ing. GIUSEPPE LUIGI MONTEBELLO	
IL COORDINATORE DELLA SICUREZZA IN FASE DI PROGETTAZIONE <i>Gaetano Cappelletti</i> Ing. Gaetano CAPPELLETTI		IL COORDINATORE DELLA SICUREZZA IN FASE DI PROGETTAZIONE <i>Gaetano Cappelletti</i> Ing. Gaetano CAPPELLETTI			

HQ23 H - PROGETTO STRUTTURALE OPERE PRINCIPALI
HQ - VI04 - VIADOTTO N.04 - SVINCOLO N.10
ARMATURA PALI SPALLA 2

PROGETTO	LIV. PROG.	N. PROG.	CODICE ELAB.	REVISIONE	SCALA
LO203	E	2301	P00V104STRAR04	A	VARIE
C					
B					
A	EMISSIONE	Ottobre 2023	ARCH. MAURO SASSO	ING. GAETANO BANERI	ING. FABRIZIO BALETTI
REV.	DESCRIZIONE	DATA	REDATTO	VERIFICATO	APPROVATO