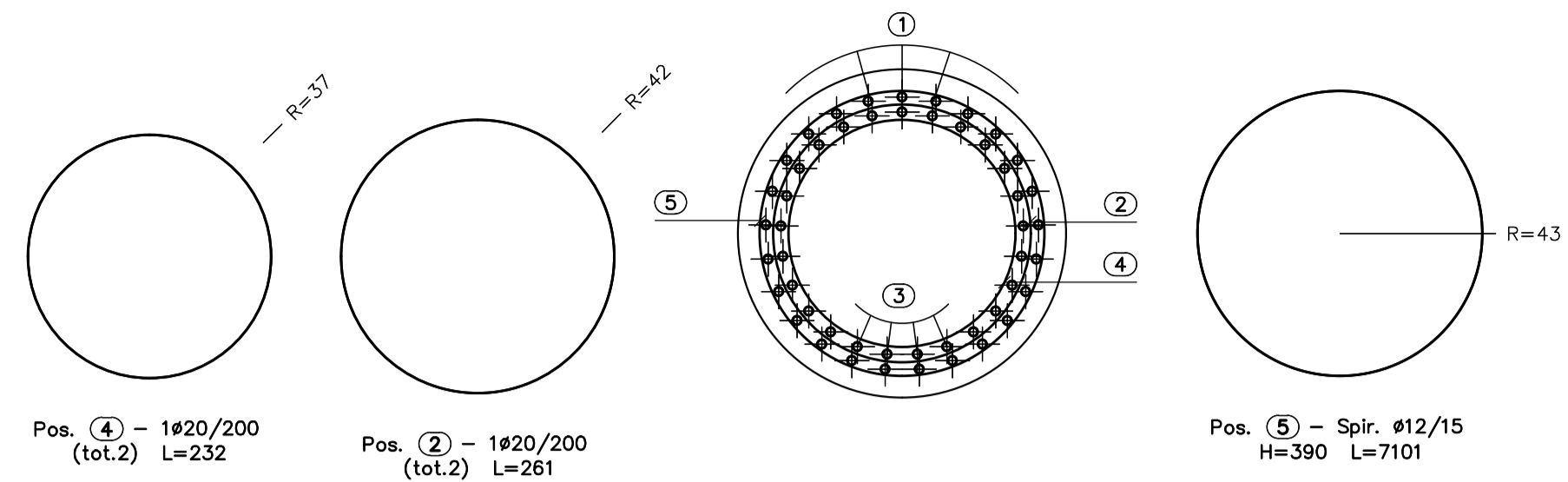
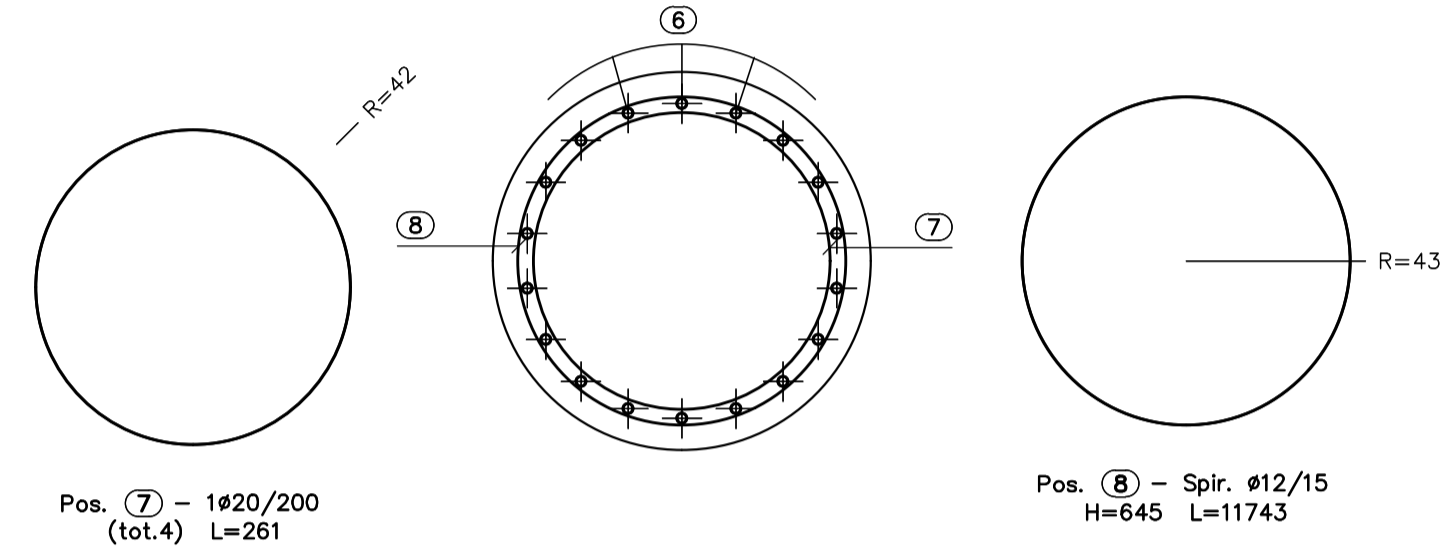


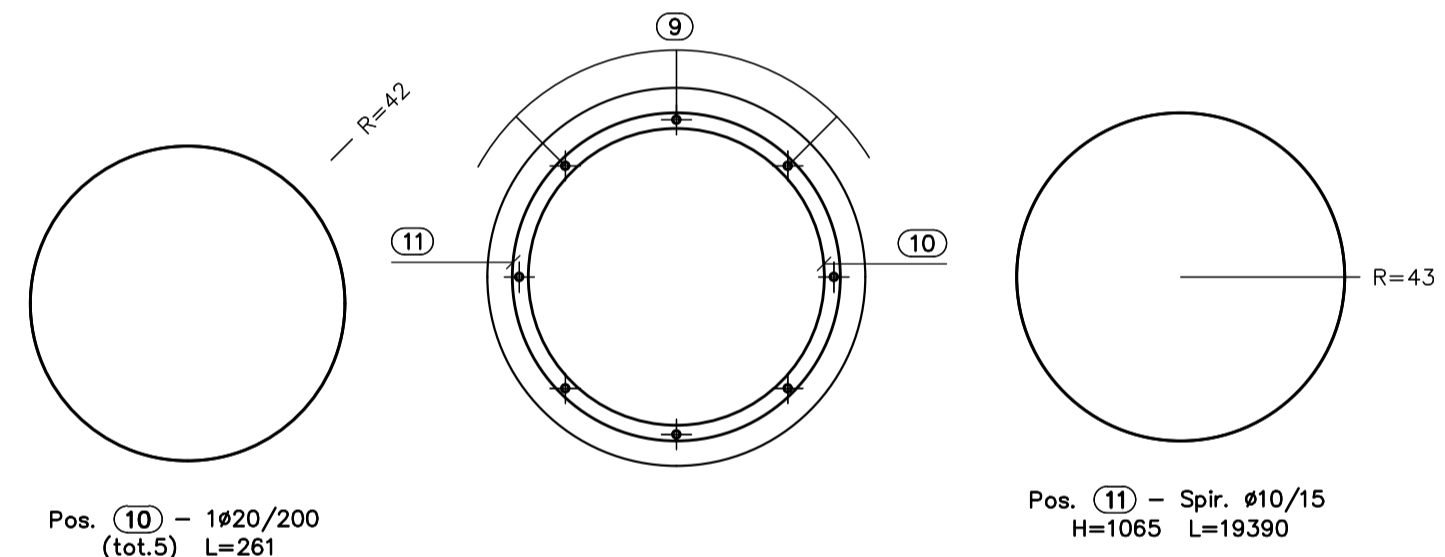
**SEZIONE A-A**  
SCALA 1:20



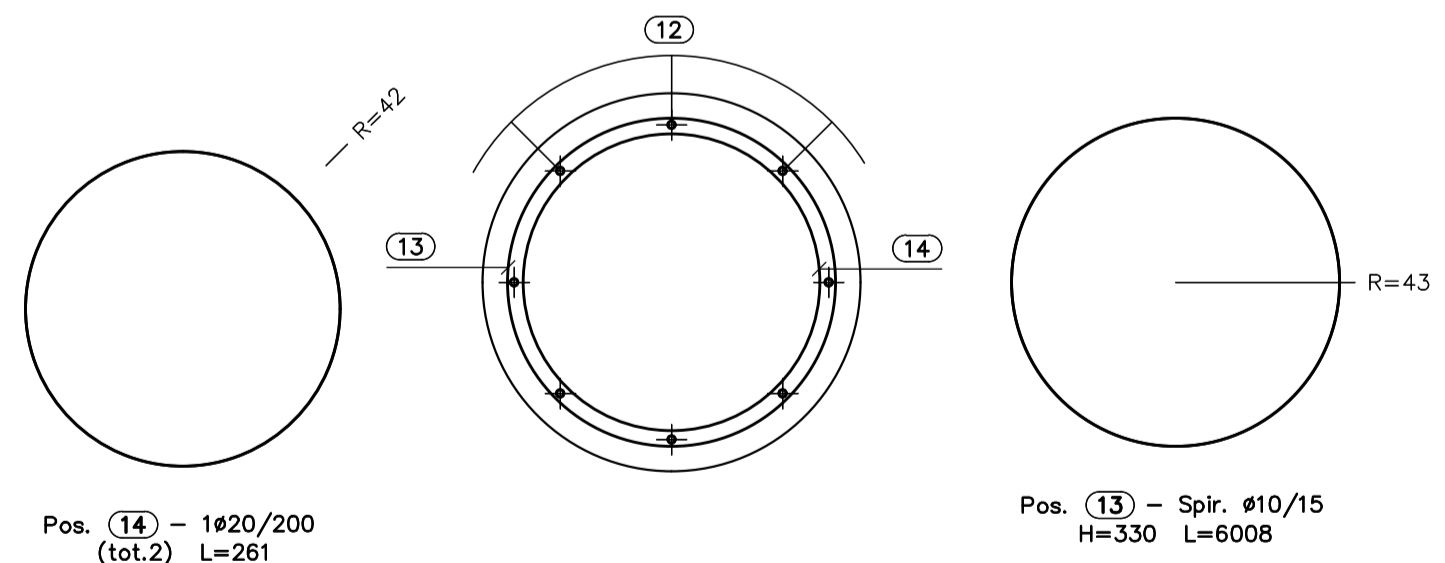
**SEZIONE B-B**  
SCALA 1:20



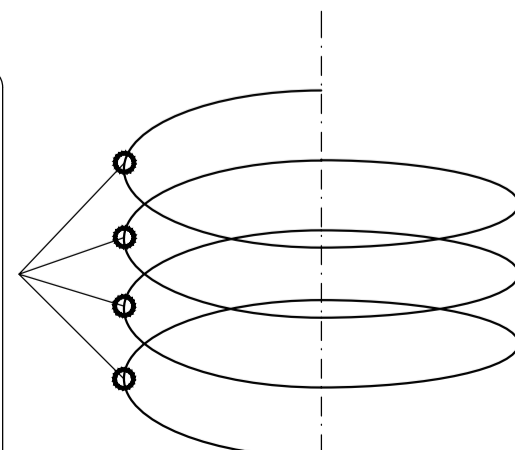
**SEZIONE C-C**  
SCALA 1:20



**SEZIONE D-D**  
SCALA 1:20



Le armature elicoidali devono essere fissate a tutte le armature longitudinali nei punti di contatto



Le armature ad anello devono essere fissate a tutte le armature longitudinali nei punti di contatto

Sagoma	Pos.	Ø	nb	A	L	Ltot	Note
	1	26	25	500	500	12500	
	3	26	25	500	500	12500	
	6	26	18	800	800	14400	
	9	20	8	1200	1200	9600	
	12	20	8	454	454	3632	
	2	20	2	65	261	523	
	4	20	2	58	232	465	
	7	20	4	65	261	1046	
	10	20	5	65	261	1307	
	14	20	2	65	261	523	

Spirale	Pos.	R	H	ng	Ø	S	Ltot	Note
	5	43	390	1	12	15	7101	
	8	43	645	1	12	15	11743	
	11	43	1065	1	10	15	19390	
	13	43	330	1	10	15	6008	

Massa barre

Ø	kg/m	Ltot	kg
20	2.466	17095	421.586
26	4.168	39400	1642.111
<b>Tot.</b>			<b>2063.697</b>

Massa spirali

Ø	kg/m	Ltot	kg
10	0.617	25399	156.591
12	0.888	18844	167.300
<b>Tot.</b>			<b>323.892</b>

Massa totale acciaio: 2387.589 kg

NOTE:

PER LA TABELLA MATERIALI SI RIMANDA ALL'ELABORATO HR01\_P03CV19STRDI01\_B

COPRIFERRO NETTO MINIMO: 4.0cm



**LAVORI DI COLLEGAMENTO TRA LA S.S.11 A MAGENTA E LA TANGENZIALE OVEST DI MILANO**  
**VARIANTE DI ABBATEGRASSO E ADEGUAMENTO IN SEDE DEL TRATTO ABBATEGRASSO-VIGEVANO FINO AL PONTE SUL FIUME TICINO**  
**1° STRALCIO DA MAGENTA A VIGEVANO - TRATTA C**  
**PROGETTO ESECUTIVO - COD. MI608**

<b>STUDIO CORONA</b> Ing. Renato Vaira Cof. Ing. Vaira Tovate (Le) - P. 03013	<b>UNING</b> Ing. Renato Vaira Cof. Ing. Vaira Tovate (Le) - P. 03013	<b>GA&amp;M</b> Ing. Renato Vaira Cof. Ing. Vaira Tovate (Le) - P. 03013	<b>SETAC</b> Prof. Ing. Luigi Monterisi Cof. Ing. Monterisi Bari (Ba) - P. 08013	<b>ARKE</b> Ing. Giacomo Argerano Cof. Ing. Argerano Bari (Ba) - P. 08013	<b>DOTT. GEOL. DANILLO GALLO</b> Dott. Geol. Danilo Gallo Cof. Geol. Gallo Bari (Ba) - P. 08013
VISTO: IL RESPONSABILE DEL PROCEDIMENTO 	INTEGRATORE DELLE PRESTAZIONI SPECIALISTICHE 	GEOLOGO 	IL COORDINATORE DELLA SICUREZZA IN FASE DI PROGETTAZIONE 		

**HR39**  
**H - PROGETTO STRUTTURALE - OPERE PRINCIPALI**  
**HR - CV19 - CAVALCAVIA SVINCOLO n°10**  
ARMATURA PALI MURI DI SOSTEGNO

PROGETTO	LIV. PROG.	N. PROG.	CODICE ELAB.	NOME FILE	REVISIONE	SCALA:
LO203	E	2301	P03CV19STRAR15	HR39_P03CV19STRAR15_A.dwg	A	1:50 / 1:20
C						
B						
A	EMISSIONE	Ottobre 2023	DANIELE FABRI	ING. GAETANO RANIERI	ING. FABRIZIO BAJETTI	
REV.	DESCRIZIONE	DATA	REDATTO	VERIFICATO	APPROVATO	