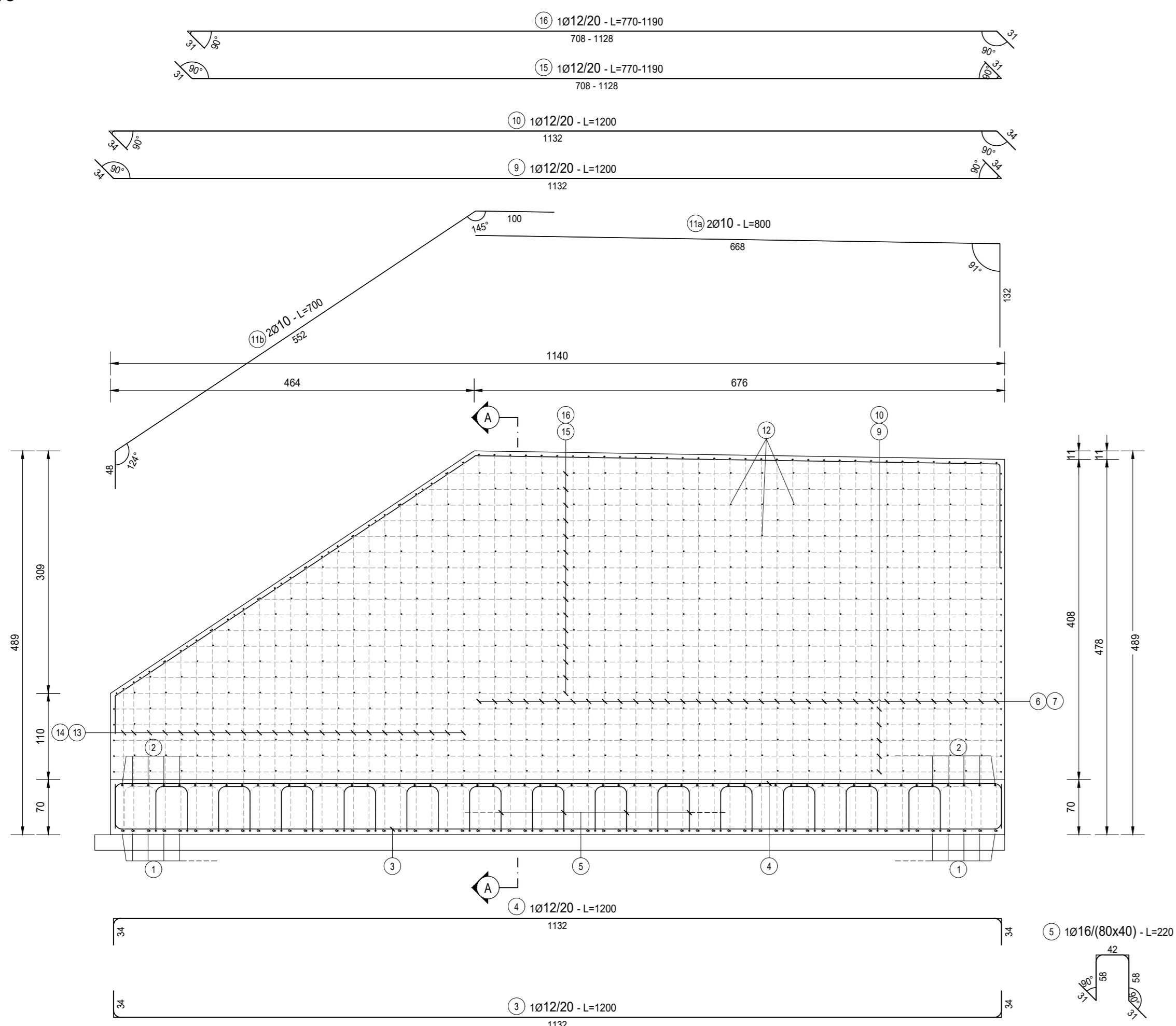


CONCIO 1 - PROSPETTO
SCALA 1:50



CONCIO 1 - SEZIONE A-A
SCALA 1:50

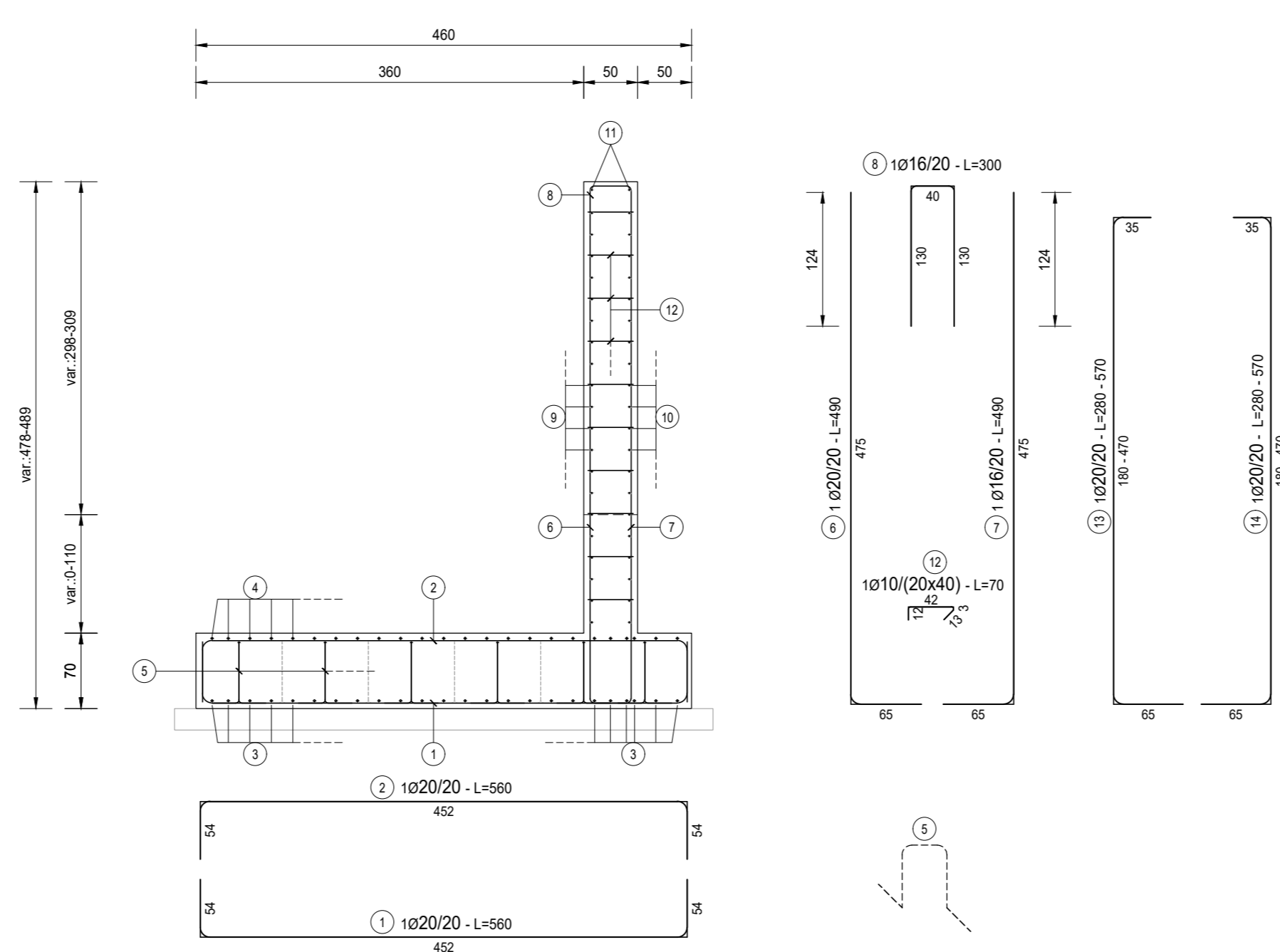


TABELLA FERRI - CONCIO 1

TIPO	POS	NOTA	φ [mm]	PASSO [cm]	A [cm]	B [cm]	C [cm]	D [cm]	L [cm]	N. Bar.	L.TOT [cm]	KG
A	6	1	20	20	65	475	-	-	540	34	18360	452,56
A	7	1	16	20	65	475	-	-	540	34	18360	289,64
A	11	1	10	-	132	668	-	-	800	2	1600	9,86
B	1	1	20	20	54	452	54	-	560	57	31920	786,80
B	2	1	20	20	54	452	54	-	560	57	31920	786,80
B	3	1	12	20	34	1132	34	-	1200	24	28800	255,56
B	4	1	12	20	34	1132	34	-	1200	24	28800	255,56
B	8	1	16	20	130	40	130	-	300	34	10200	160,91
B	9	1	12	20	34	1132	34	-	1200	5	6000	53,24
B	10	1	12	20	34	1132	34	-	1200	5	6000	53,24
B	13	1	20	20	65	180-470	35	-	425	23	9775	240,94
B	14	1	20	20	65	180-470	35	-	425	23	9775	240,94
B	15	1	12	20	31	708-1128	31	-	980	15	14700	130,44
B	16	1	12	20	31	708-1128	31	-	980	15	14700	130,44
E	12	1	10	20x40	12	3	42	13	70	496	34720	213,95
F	5	1	16	80x40	31	58	42	-	220	140	30800	485,88
PESO TOTALE ARMATURA (kg)												4.555,39

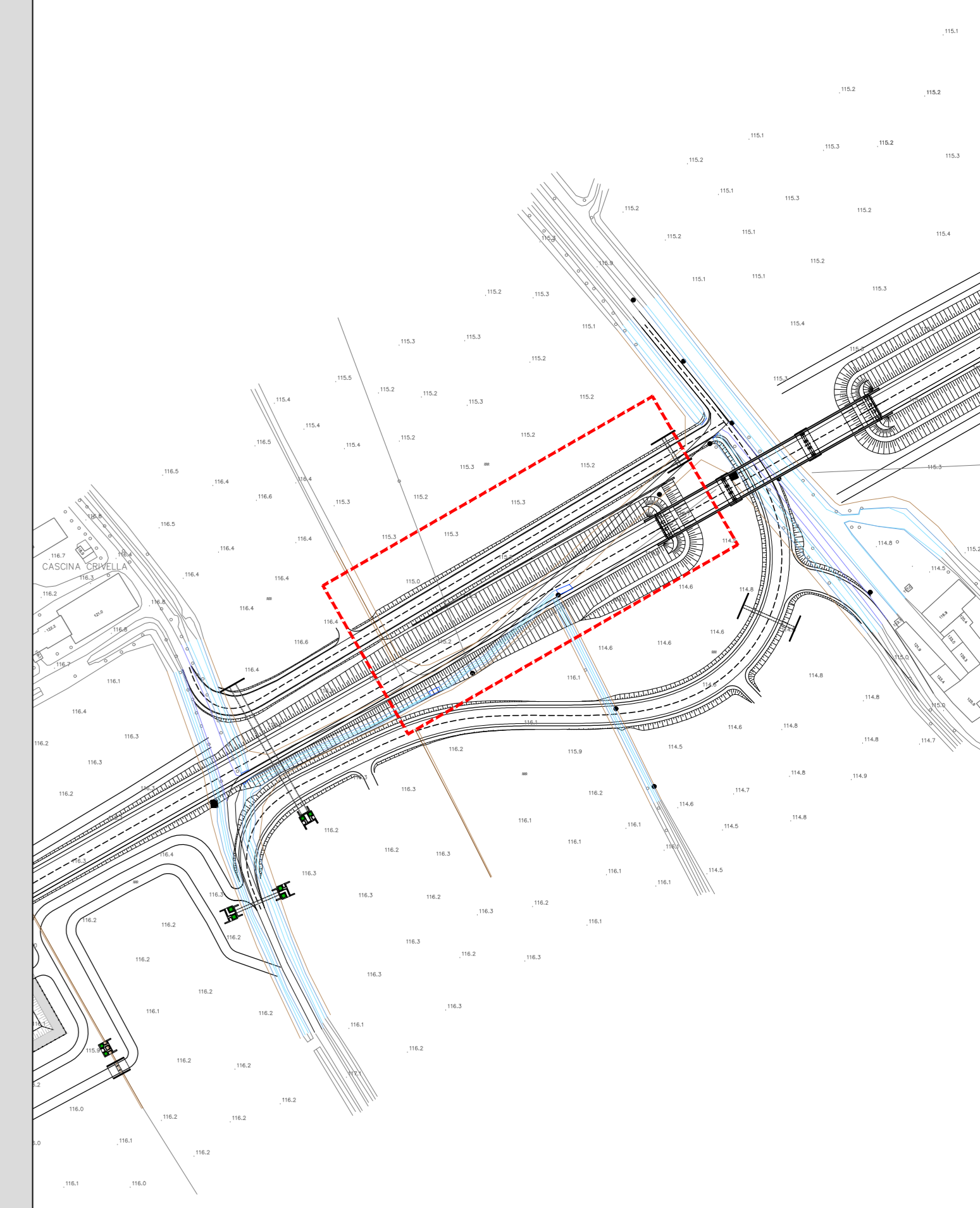
TABELLA RIEPILOGATIVA ELEMENTI

ELEMENTO	L.TOT [cm]	KG
FONDAZIONE	152240	2570,59
ELEVAZIONE	145590	1984,80
TOT (KG)		4555,39

TABELLA RIEPILOGATIVA DIAMETRI

φ [mm]	L.TOT [cm]	KG
10	37720	232,44
12	99000	876,49
16	59360	936,43
20	101750	2.508,04
TOT (KG)		4.555,39

INQUADRAMENTO DELL'OPERA
SCALA 1:2.000

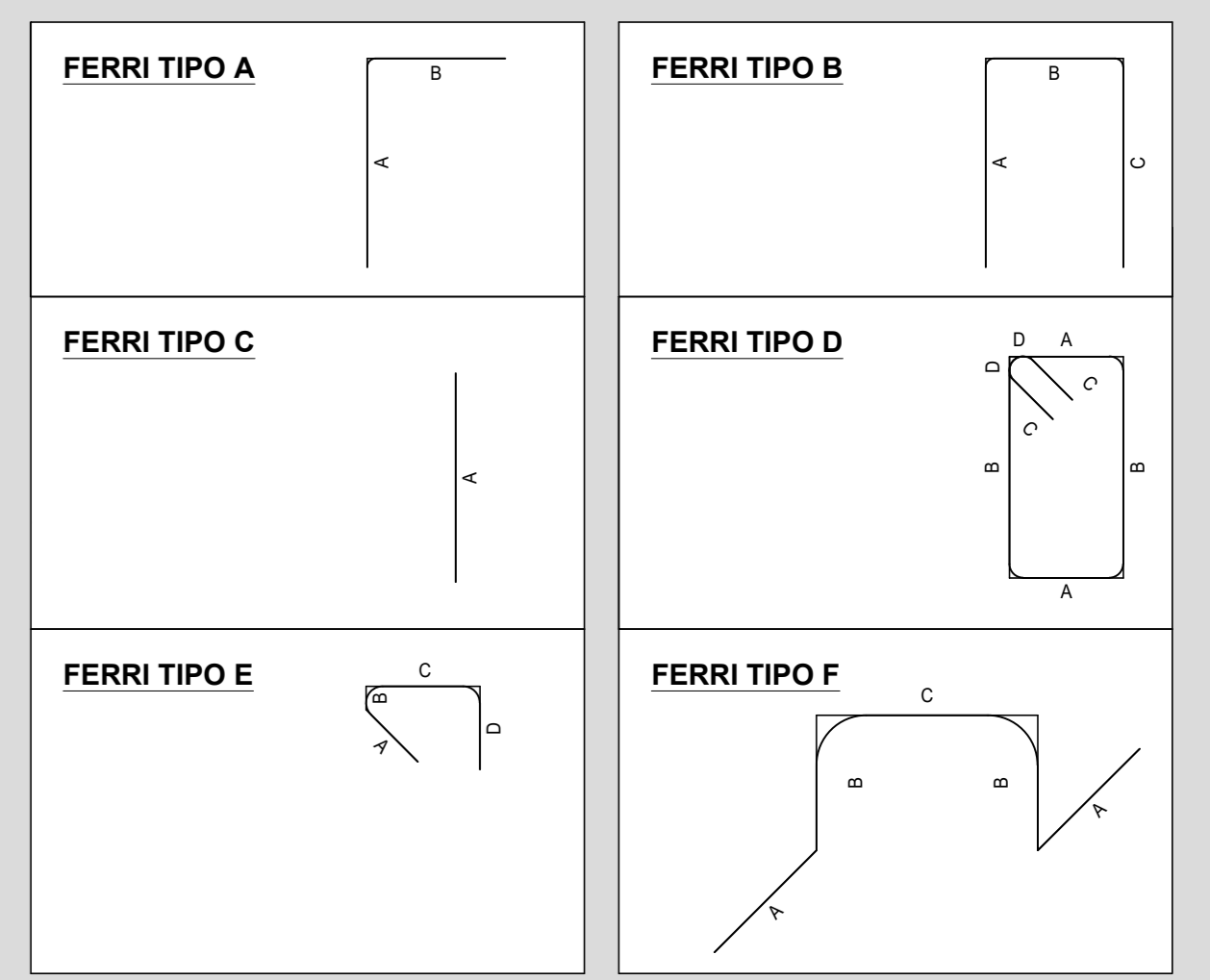


RICHIAMI AD ALTRI ELABORATI

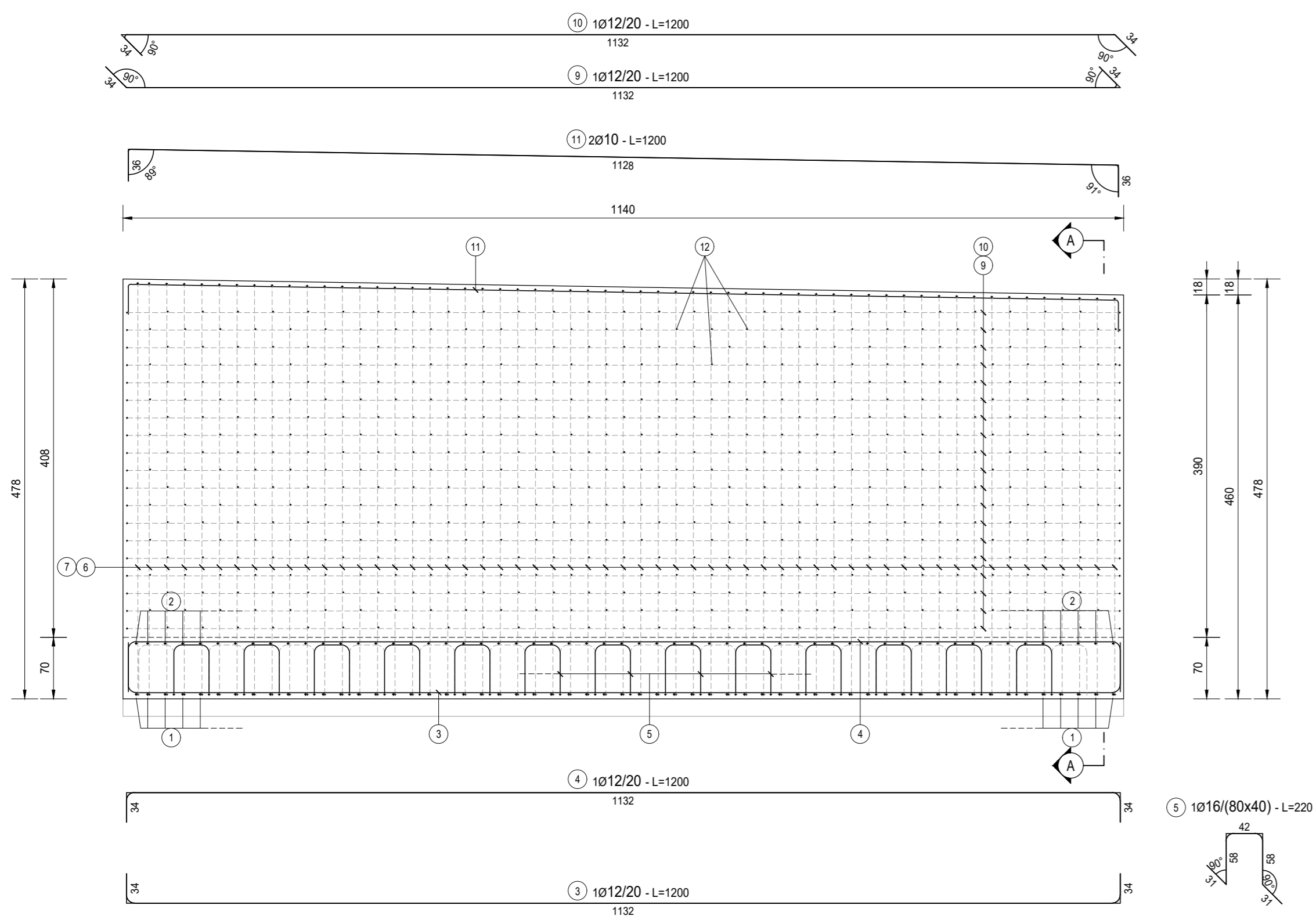
PER LA DEFINIZIONE DELLE CARATTERISTICHE DEI MATERIALI	T000S00STRDI01
PER LA CARPENTERIA DEI SINGOLI CONCI DEL MURO	P000S03STRCP01

NOTE

TUTTE LE MISURE, SALVO CONTRARIA INDICAZIONE, SONO ESPRESSE IN CM
COPPIFERO NETTO PARI A 4CM



CONCIO 2 - PROSPETTO
SCALA 1:50



CONCIO 2 - SEZIONE A-A
SCALA 1:50

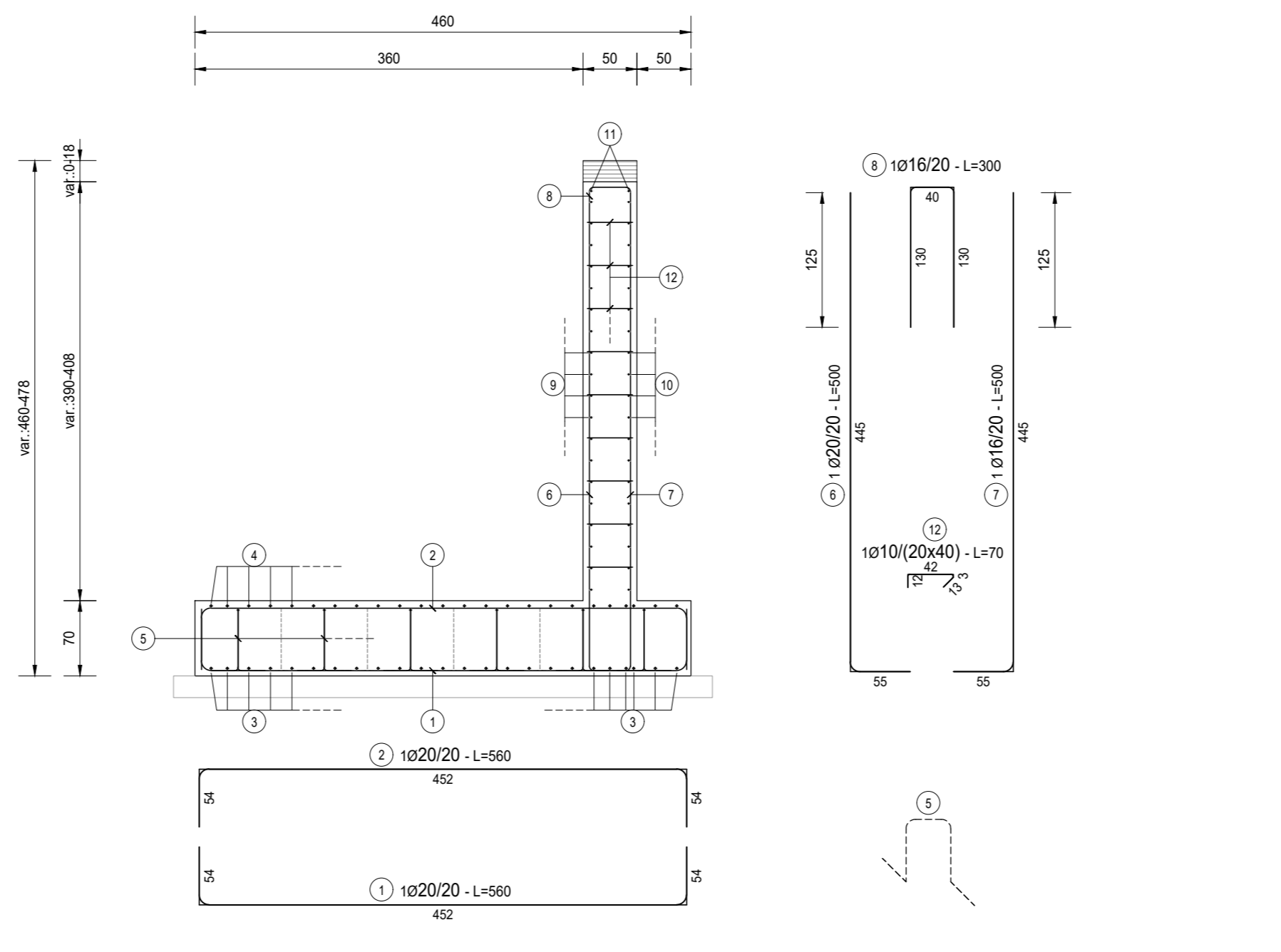


TABELLA FERRI - CONCIO 2

TIPO	POS	NOTA	φ [mm]	PASSO [cm]	A [cm]	B [cm]	C [cm]	D [cm]	L [cm]	N. Bar.	L.TOT [cm]	KG
A	6	1	20	20	55	445	-	-	500	57	28500	702,50
A	7	1	16	20	55	445	-	-	500	57	28500	449,60
B	1	1	20	20	54	452	54	-	560	57	31920	786,80
B	2	1	20	20	54	452	54	-	560	57	31920	786,80
B	3	1	12	20	34	1132	34	-	1200	24	28800	255,56
B	4	1	12	20	34	1132	34	-	1200	24	28800	255,56
B	8	1	16	20	130	40	130	-	300	57	17100	269,76
B	9	1	12	20	34	1132	34	-	1200	20	24000	212,97
B	10	1	12	20	34	1132	34	-	1200	20	24000	212,97
B	11	1	10	-	36	1128	36	-	1200	2	2400	14,79
E	12	1	10	20x40	12	3	42	13	70	532	37240	229,48
F	5	1	16	80x40	31	58	42	-	220	140	30800	485,88
PESO TOTALE ARMATURA (kg)												4.662,65

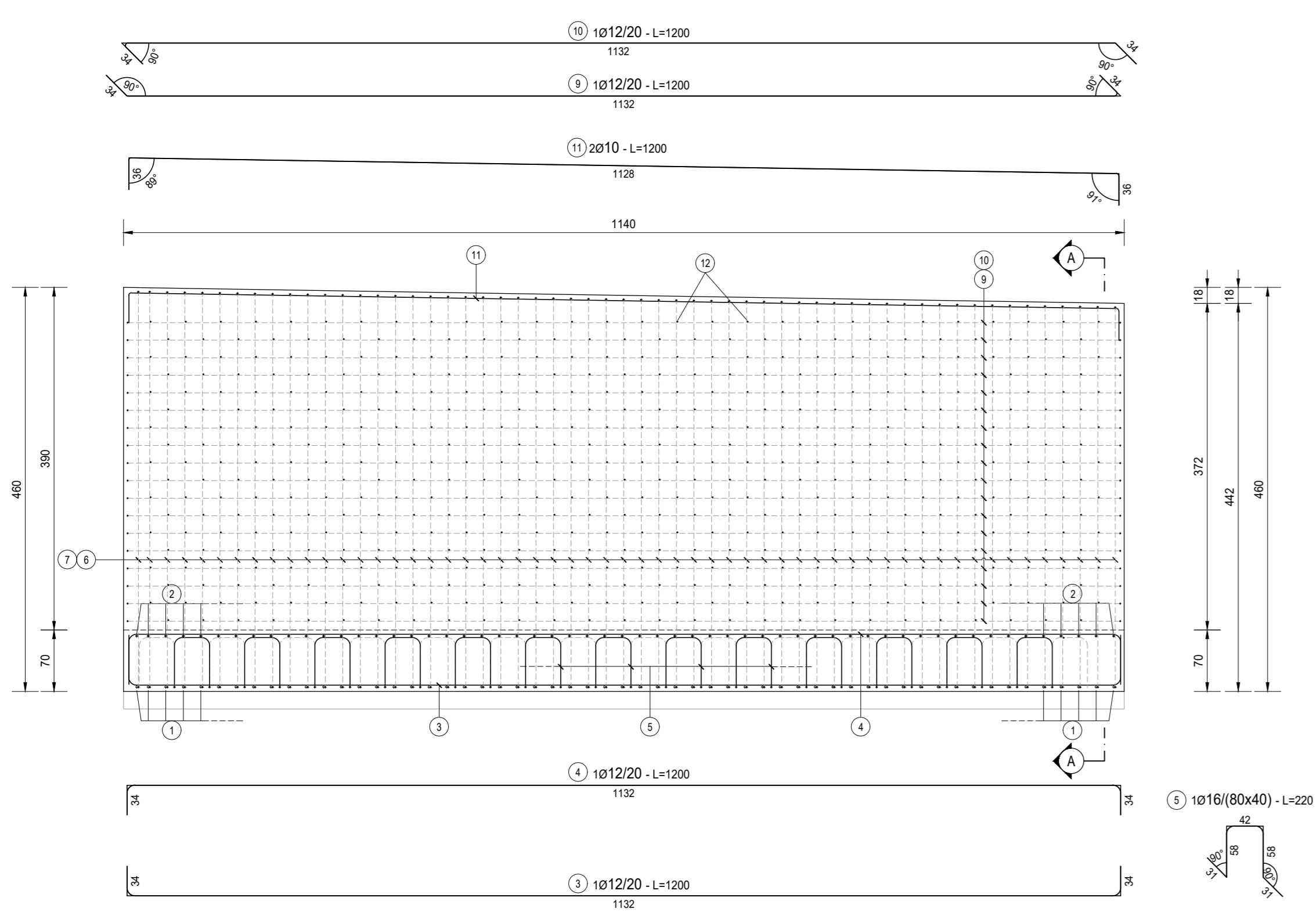
TABELLA RIEPILOGATIVA ELEMENTI

ELEMENTO	L.TOT [cm]	KG
FONDAZIONE	152240	2570,59
ELEVAZIONE	61740	2092,06
TOT (KG)		4662,65

TABELLA RIEPILOGATIVA DIAMETRI

φ [mm]	L.TOT [cm]	KG
10	39640	244,27
12	105600	937,06
16	76400	1.205,24
20	92340	2.276,09
TOT (KG)		4.662,65

CONCIO 3 - PROSPETTO
SCALA 1:50



CONCIO 3 - SEZIONE A-A
SCALA 1:50

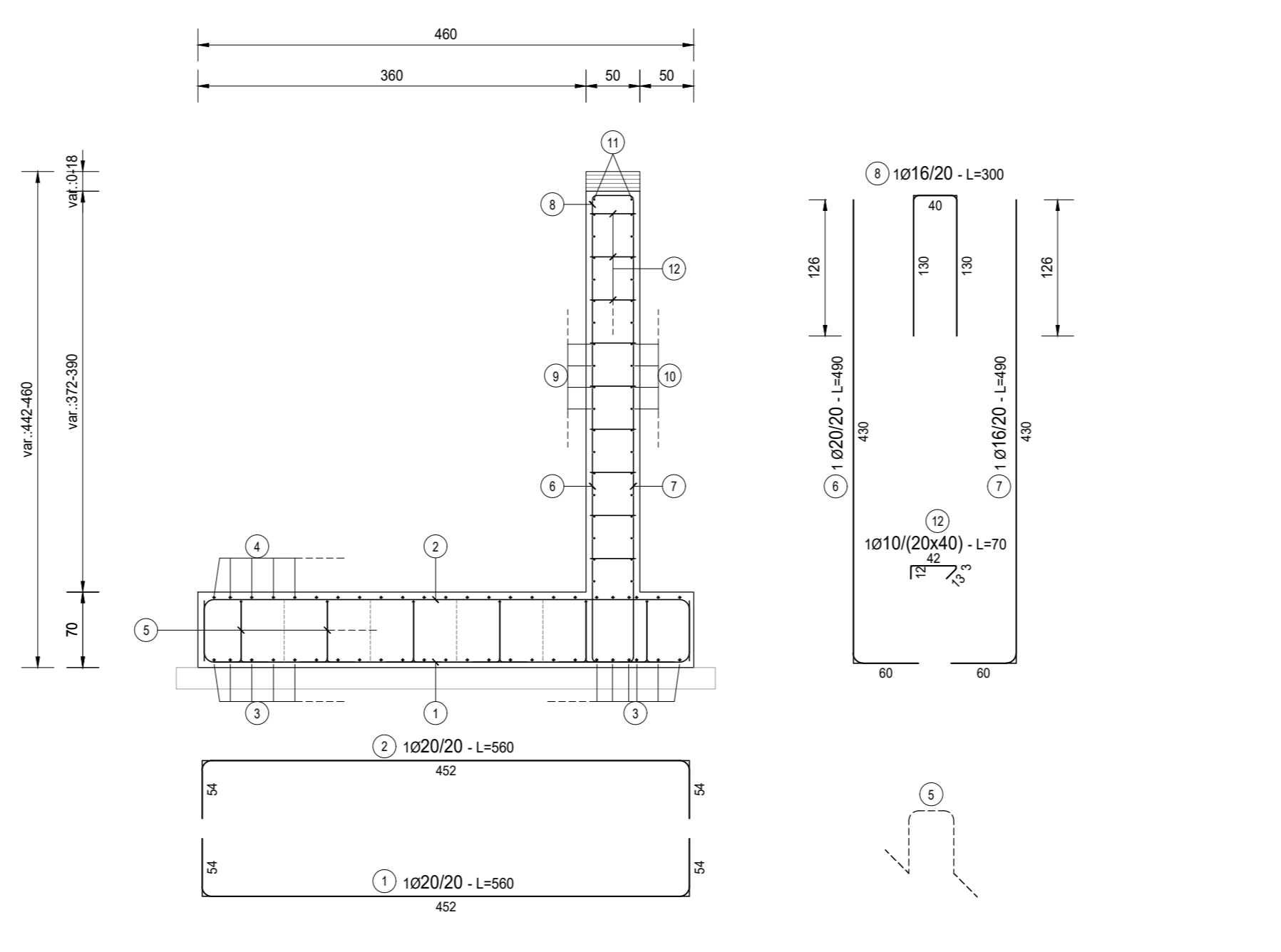


TABELLA FERRI - CONCIO 3

TIPO	POS	NOTA	φ [mm]	PASSO [cm]	A [cm]	B [cm]	C [cm]	D [cm]	L [cm]	N. Bar.	L.TOT [cm]	KG
A	6	1	20	20	60	430	-	-	490	57	27930	688,45
A	7	1	16	20	60	430	-	-	490	57	27930	440,61
B	1	1	20	20	54	452	54	-	560	57	31920	786,80
B	2	1	20	20	54	452	54	-	560	57	31920	786,80
B	3	1	12	20	34	1132	34	-	1200	24	28800	255,56
B	4	1	12	20	34	1132	34	-	1200	24	28800	255,56
B	8	1	16	20	130	40	130	-	300	57	17100	269,76
B	9	1	12	20	34	1132	34	-	1200	19	22800	202,32
B	10	1	12	20	34	1132	34	-	1200	19	22800	202,32
B	11	1	10	-	36	1128	36	-	1200	2	2400	14,79
E	12	1	10	20x40	12	3	42	13	70	504	35280	217,40
F	5	1	16	80x40	31	58	42	-	220	140	30800	485,88
PESO TOTALE ARMATURA (kg)												4.606,24

TABELLA RIEPILOGATIVA ELEMENTI

ELEMENTO	L.TOT [cm]	KG
FONDAZIONE	152240	2570,59
ELEVAZIONE	156240	2035,64
TOT (KG)		4606,24

TABELLA RIEPILOGATIVA DIAMETRI

φ [mm]	L.TOT [cm]	KG
10	37680	232,19
12	103200	915,76
16	78300	1.196,25
20	91770	2.262,04
TOT (KG)		4.606,24

ANAS S.p.A.
Direzione Tecnica

LAVORI DI COLLEGAMENTO TRA LA S.S.11 A MAGENTA E LA TANGENZIALE OVEST DI MILANO

VARIANTE DI ABBIATEGRASSO E ADEGUAMENTO IN SEDE DEL TRATTO ABBIATEGRASSO-VIGEVANO FINO AL PONTE SUL FIUME TICINO

1° STRALCIO DA MAGENTA A VIGEVANO - TRATTA C

PROGETTO ESECUTIVO - COD. MI608

STUDIO CORONA
ING. Renato Del Prete

UNING
ING. Renato Vanni

SETAC
ING. Luigi Marzulli

ARKE
ING. Giuseppe Agostini

GG
ING. Gabriele Scarpini

DOTI 600
DOTT. DAMO SCALLO

VISTO IL RESPONSABILE DEL PROCEDIMENTO: **Giuseppe Agostini**

INTEGRATORE DELLE PRESTAZIONI SPECIALISTICHE: **Ing. Fabrizio BAUETTI**

GEOLOGO: **Ing. Gianfranco MONTERISI**

IL COORDINATORE DELLA SICUREZZA IN FASE DI PROGETTAZIONE: **Ing. Gianluca COIRELLO**

IB05

I - PROGETTO STRUTTURALE - MURI DI SOSTEGNO
IB - OPERA DI SOSTEGNO OS03
ARMATURA CONCI - TAVOLA 01 DI 04

CODICE PROGETTO: **LO203** | LIV. PROJ.: **E** | N. PROJ.: **2301** | REVISIONE: **A** | SCALA: **1:50**

CODICE ELAB.: **P000S03STRAR01**

C			
B			
A	EMISSIONE	Ottobre 2023	ING. IOLANDA SCHEITINO
REV.	DESCRIZIONE	DATA	REDAITTO
			ING. GAETANO BANERI
			ING. FABRIZIO BAUETTI
			APPROVATO