

TABELLA FERRI - CONCIO 4

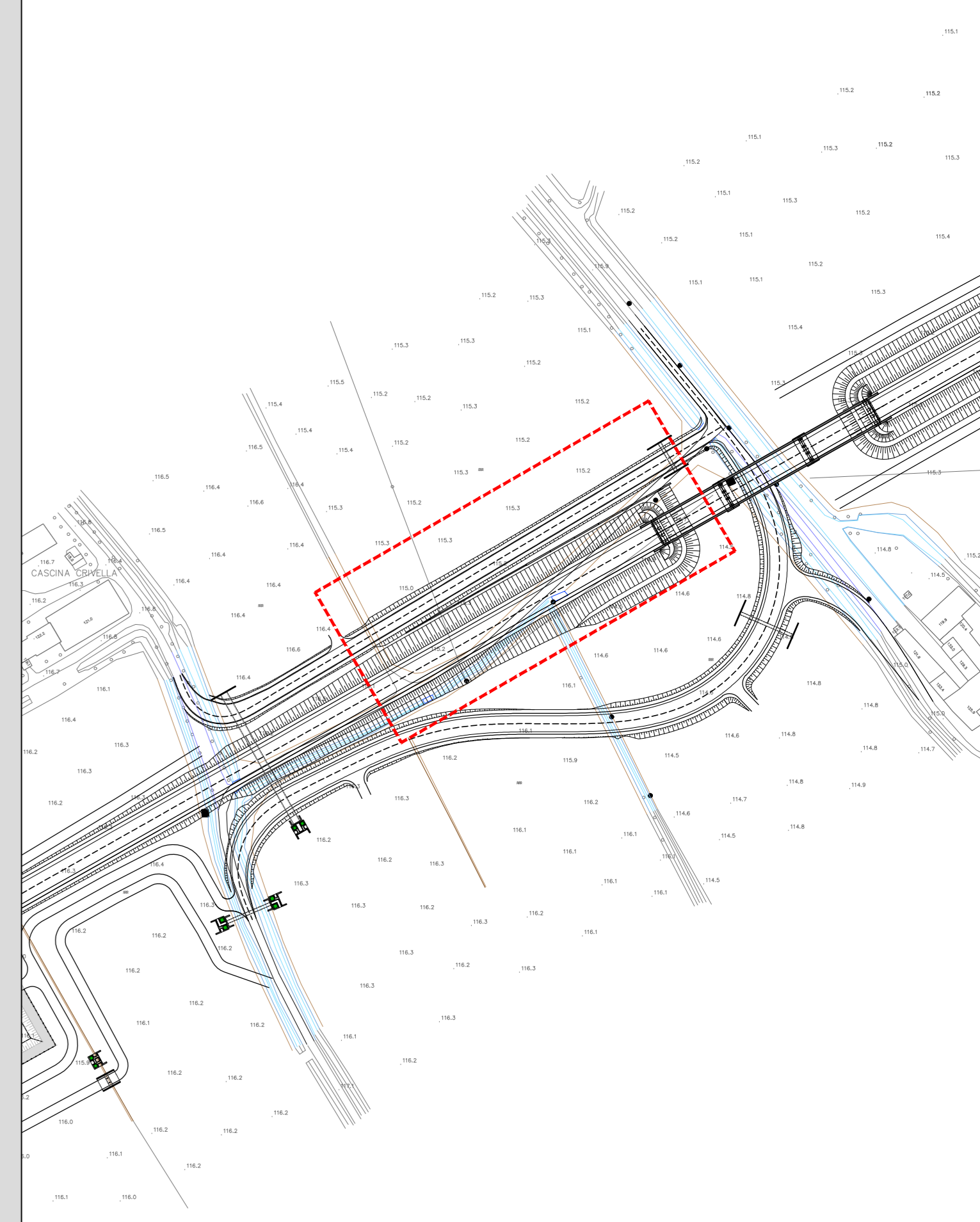
TIPO	POS	NOTA	φ [mm]	PASSO [cm]	A [cm]	B [cm]	C [cm]	D [cm]	L [cm]	N. Bar.	L.TOT [cm]	KG
A	6	1	20	20	60	410	-	-	470	57	26790	660,35
A	7	1	16	20	60	410	-	-	470	57	26790	422,62
B	1	1	20	20	54	452	54	-	560	57	31920	786,80
B	2	1	20	20	54	452	54	-	560	57	31920	786,80
B	3	1	12	20	34	1132	34	-	1200	24	28800	255,56
B	4	1	12	20	34	1132	34	-	1200	24	28800	255,56
B	8	1	16	20	130	40	130	-	300	57	17100	269,76
B	9	1	12	20	34	1132	34	-	1200	18	21600	191,67
B	10	1	12	20	34	1132	34	-	1200	18	21600	191,67
B	11	1	10	-	36	1128	36	-	1200	2	2400	14,79
E	12	1	10	20x40	12	3	42	13	70	476	33320	205,33
F	5	1	16	80x40	31	58	42	-	220	140	30800	485,88
PESO TOTALE ARMATURA [kg]												4.526,78

TABELLA RIEPILOGATIVA ELEMENTI

ELEMENTO	L.TOT [cm]	KG
FONDAZIONE	152240	2570,59
ELEVAZIONE	149600	1856,18
TOT (KG)		4526,78

TABELLA RIEPILOGATIVA DIAMETRI

φ [mm]	L.TOT [cm]	KG
10	35720	220,12
12	100800	894,46
16	74690	1.178,28
20	90630	2.233,94
TOT (KG)		4.526,78



RICHIAMI AD ALTRI ELABORATI

PER LA DEFINIZIONE DELLE CARATTERISTICHE DEI MATERIALI	T000S00STRDI01
PER LA CARPENTERIA DEI SINGOLI CONCI DEL MURO	P000S03STRCP01

NOTE
TUTTE LE MISURE, SALVO CONTRARIA INDICAZIONE, SONO ESPRESSE IN CM
COPPIFERRO NETTO PARI A 4CM

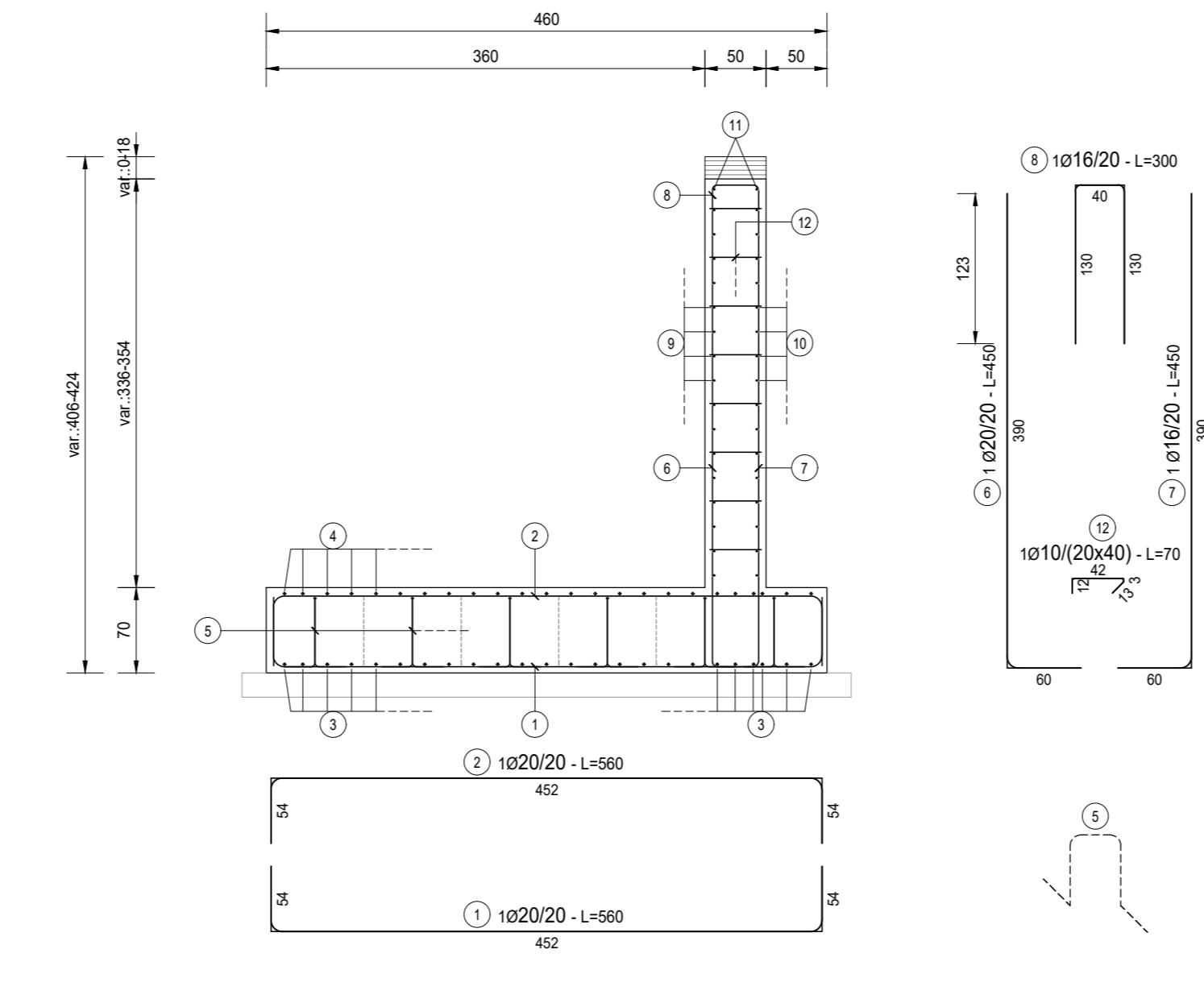
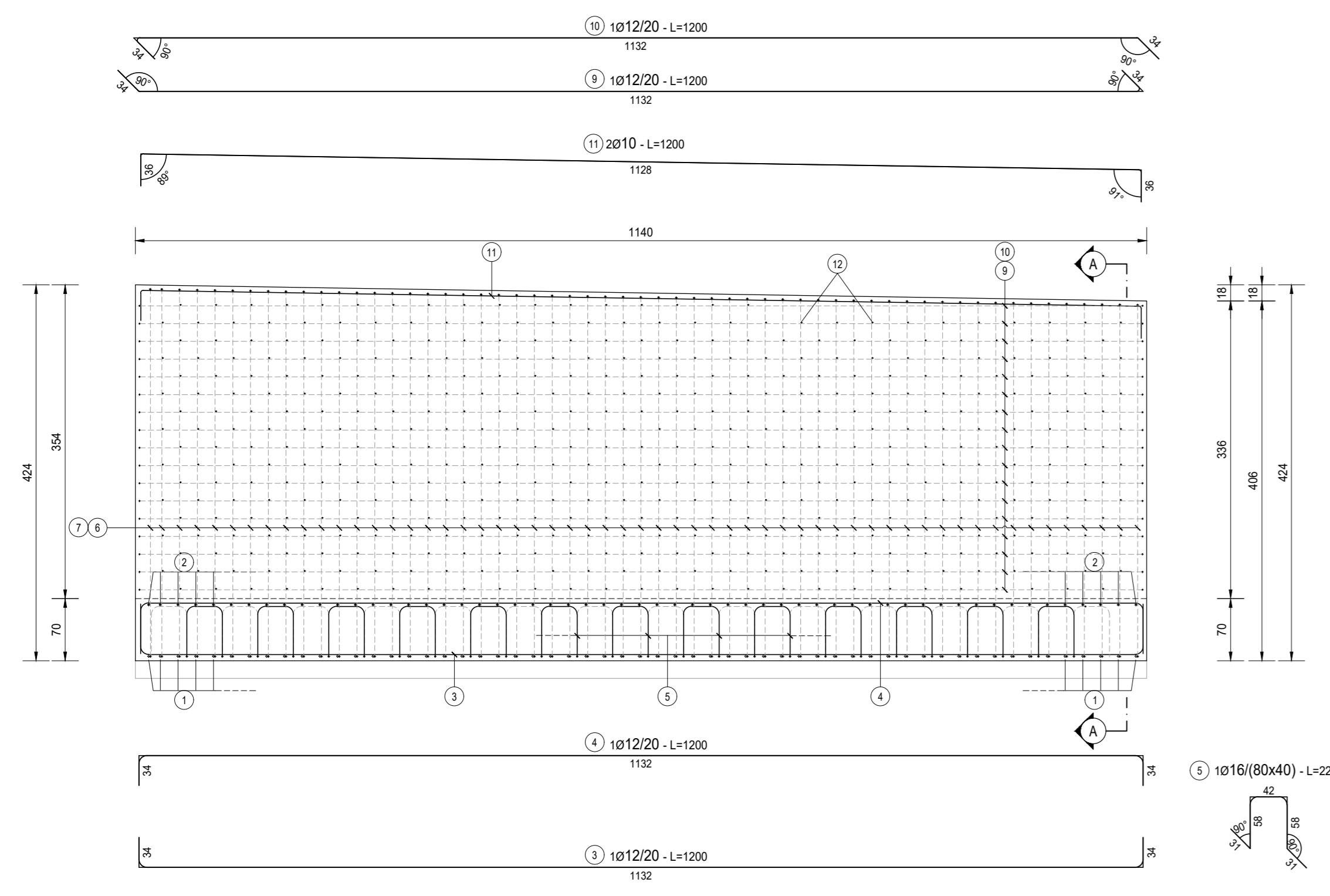
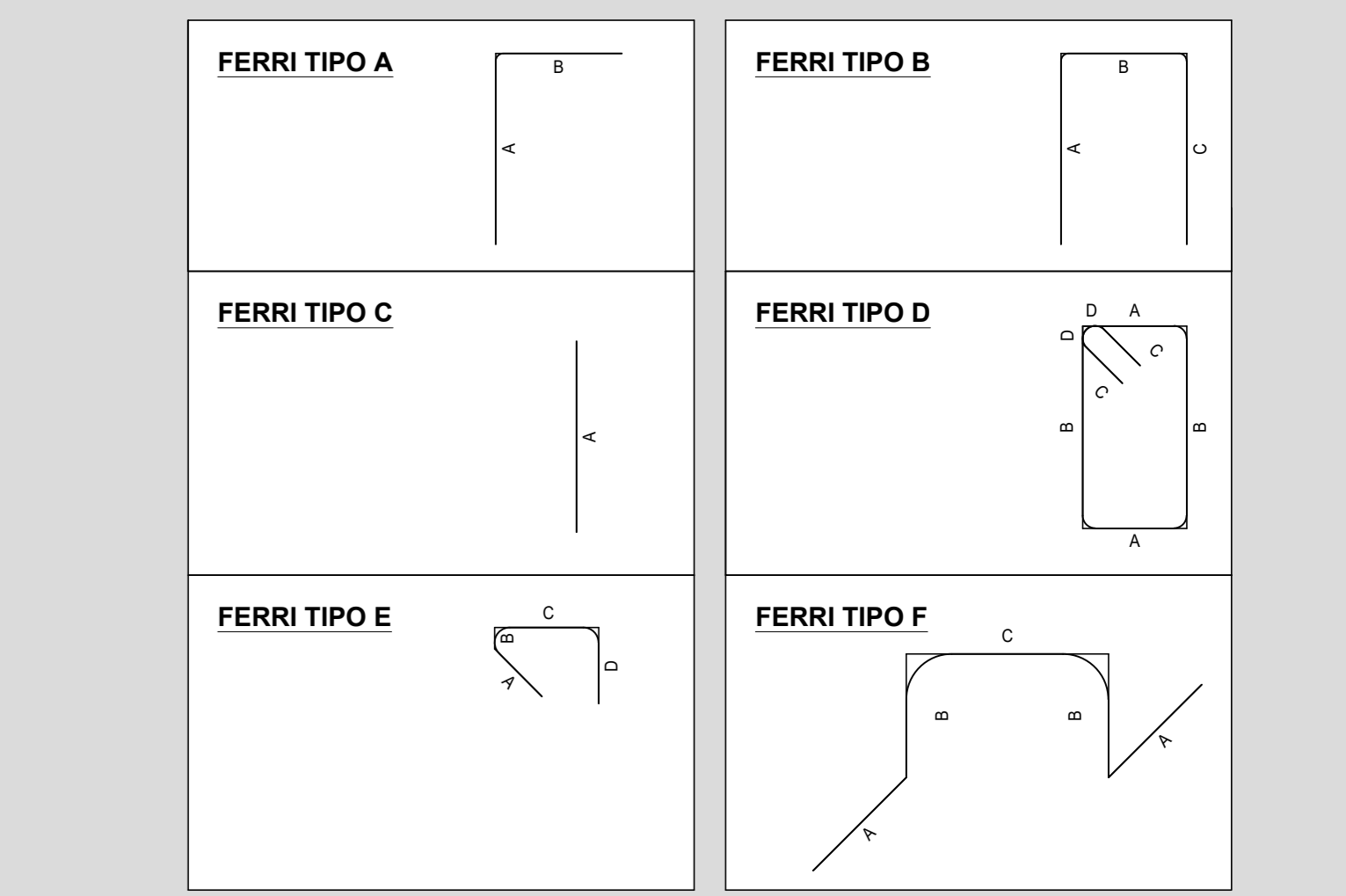


TABELLA FERRI - CONCIO 5

TIPO	POS	NOTA	φ [mm]	PASSO [cm]	A [cm]	B [cm]	C [cm]	D [cm]	L [cm]	N. Bar.	L.TOT [cm]	KG
A	6	1	20	20	60	390	-	-	450	57	25650	632,25
A	7	1	16	20	60	390	-	-	450	57	25650	404,64
B	1	1	20	20	54	452	54	-	560	57	31920	786,80
B	2	1	20	20	54	452	54	-	560	57	31920	786,80
B	3	1	12	20	34	1132	34	-	1200	24	28800	255,56
B	4	1	12	20	34	1132	34	-	1200	24	28800	255,56
B	8	1	16	20	130	40	130	-	300	57	17100	269,76
B	9	1	12	20	34	1132	34	-	1200	17	20400	181,02
B	10	1	12	20	34	1132	34	-	1200	17	20400	181,02
B	11	1	10	-	36	1128	36	-	1200	2	2400	14,79
E	12	1	10	20x40	12	3	42	13	70	448	31360	193,25
F	5	1	16	80x40	31	58	42	-	220	140	30800	485,88
PESO TOTALE ARMATURA [kg]												4.447,32

TABELLA RIEPILOGATIVA ELEMENTI

ELEMENTO	L.TOT [cm]	KG
FONDAZIONE	152240	2570,59
ELEVAZIONE	142560	1876,73
TOT (KG)		4447,32

TABELLA RIEPILOGATIVA DIAMETRI

φ [mm]	L.TOT [cm]	KG
10	33760	208,04
12	98400	873,17
16	73550	1.160,28
20	89490	2.205,84
TOT (KG)		4.447,32

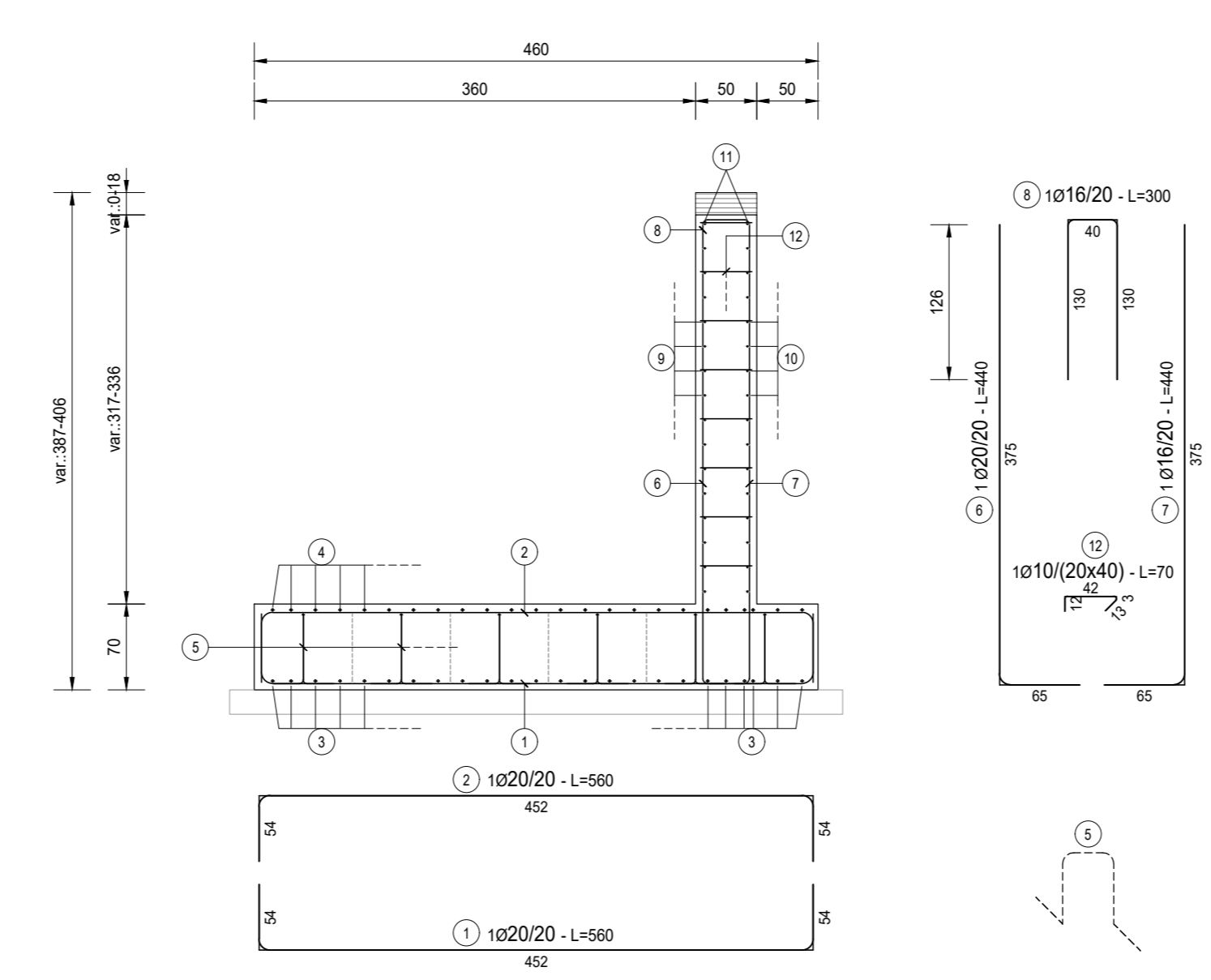
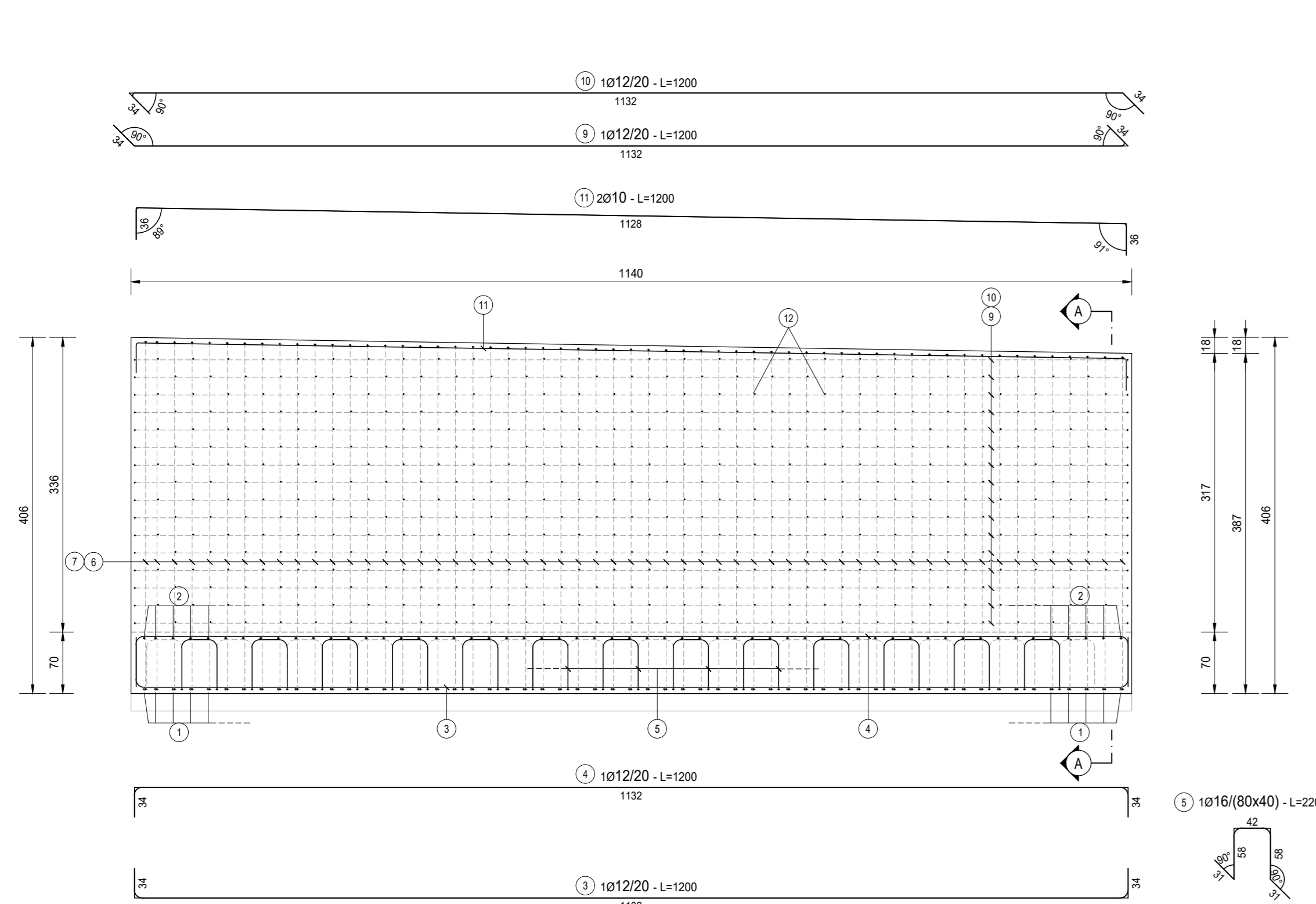


TABELLA FERRI - CONCIO 6

TIPO	POS	NOTA	φ [mm]	PASSO [cm]	A [cm]	B [cm]	C [cm]	D [cm]	L [cm]	N. Bar.	L.TOT [cm]	KG
A	6	1	20	20	65	375	-	-	440	57	25080	618,20
A	7	1	16	20	65	375	-	-	440	57	25080	395,65
B	1	1	20	20	54	452	54	-	560	57	31920	786,80
B	2	1	20	20	54	452	54	-	560	57	31920	786,80
B	3	1	12	20	34	1132	34	-	1200	24	28800	255,56
B	4	1	12	20	34	1132	34	-	1200	24	28800	255,56
B	8	1	16	20	130	40	130	-	300	57	17100	269,76
B	9	1	12	20	34	1132	34	-	1200	16	19200	170,37
B	10	1	12	20	34	1132	34	-	1200	16	19200	170,37
B	11	1	10	-	36	1128	36	-	1200	2	2400	14,79
E	12	1	10	20x40	12	3	42	13	70	448	31360	193,25
F	5	1	16	80x40	31	58	42	-	220	140	30800	485,88
PESO TOTALE ARMATURA [kg]												4.402,98

TABELLA RIEPILOGATIVA ELEMENTI

ELEMENTO	L.TOT [cm]	KG
FONDAZIONE	152240	2570,59
ELEVAZIONE	139420	1832,39
TOT (KG)		4402,98

TABELLA RIEPILOGATIVA DIAMETRI

φ [mm]	L.TOT [cm]	KG
10	33760	208,04
12	96000	851,87
16	72960	1.151,29
20	88920	2.191,79
TOT (KG)		4.402,98

ANAS S.p.A.
Direzione Tecnica

LAVORI DI COLLEGAMENTO TRA LA S.S.11 A MAGENTA E LA TANGENZIALE OVEST DI MILANO

VARIANTE DI ABBIATEGRASSO-EVEGANO IN SEDE DEL TRATTO ABBIATEGRASSO-VIGEVANO FINO AL PONTE SUL FIUME TICINO

1° STRALCIO DA MAGENTA A VIGEVANO - TRATTA C

PROGETTO ESECUTIVO - COD. MI608

STUDIO CORONA	ING. RENATO DEL PRETE	ECOPLAN	EG
ING. VITTORIO DOTTI	ING. DANIELA DEL PRETE	AVV. NERULLA FERRI	ING. GAETANO BANER
ING. RENATO VALLI	ING. VITTORIO DOTTI	ING. DANIELA DEL PRETE	ING. GAETANO BANER
ING. RENATO VALLI	ING. VITTORIO DOTTI	ING. DANIELA DEL PRETE	ING. GAETANO BANER

VISTO IL RESPONSABILE DEL PROCEDIMENTO: **Ing. Giuseppe Danilo MALGERI**

INTEGRATORE DELLE PRESTAZIONI SPECIALISTICHE: **Ing. Fabrizio BAIETTI**

GEOLOGO: **Prof. Ing. Carlo Luigi MONTERISI**

IL COORDINATORE DELLA SICUREZZA IN FASE DI PROGETTAZIONE: **Ing. Gaetano COCCIELLO**

IB06

I - PROGETTO STRUTTURALE - MURI DI SOSTEGNO
IB - OPERA DI SOSTEGNO OS03
ARMATURA CONCI - TAVOLA 02 DI 04

CODICE PROGETTO: **IB06-P000S03STRAR02_A.dwg**

PROGETTO: **LO203** | LIV. PROJ.: **E** | N. PROJ.: **2301**

CODICE ELAB.: **P000S03STRAR02** | REVISIONE: **A** | SCALA: **1:50**

C			
B			
A	EMISSIONE	Ottobre 2023	ING. IOLANDA SCHEITINO
REV.	DESCRIZIONE	DATA	REDAITTO
			ING. GAETANO BANER
			ING. FABRIZIO BAIETTI
			APPROVATO