

TABELLA FERRI - CONCIO 7

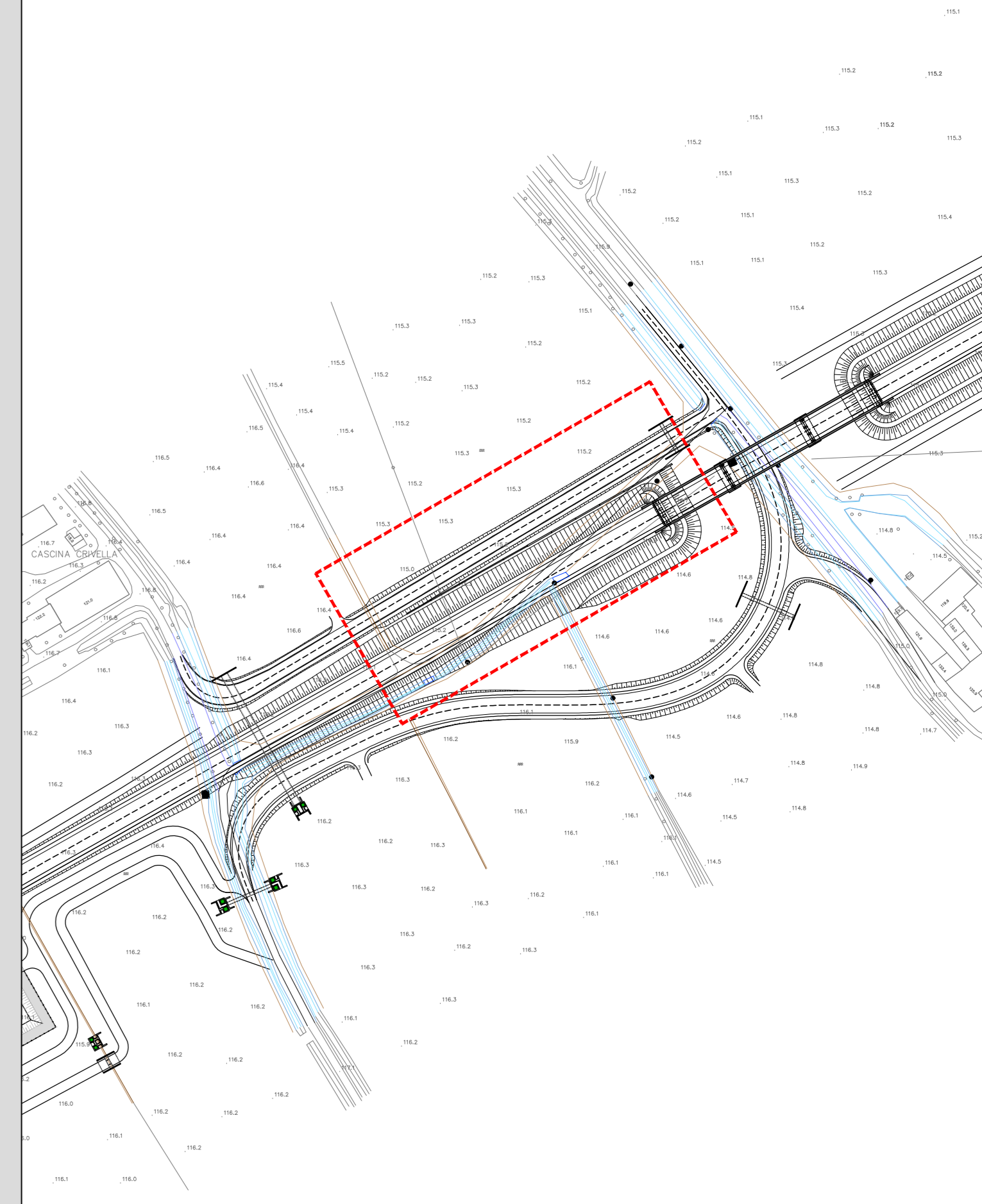
TIPO	POS	NOTA	φ [mm]	PASSO [cm]	A [cm]	B [cm]	C [cm]	D [cm]	L [cm]	N. Bar.	L.TOT [cm]	KG
A	6	1	20	20	60	350	-	-	410	57	23370	576.05
A	7	1	16	20	60	350	-	-	410	57	23370	368.67
B	1	1	20	20	44	352	44	-	440	57	25080	618.20
B	2	1	20	20	44	352	44	-	440	57	25080	618.20
B	3	1	12	20	34	1132	34	-	1200	19	22800	202.32
B	4	1	12	20	34	1132	34	-	1200	19	22800	202.32
B	8	1	16	20	135	30	135	-	300	57	17100	269.76
B	9	1	12	20	24	1132	24	-	1180	15	17700	157.06
B	10	1	12	20	24	1132	24	-	1180	15	17700	157.06
B	11	1	10	-	36	1128	36	-	1200	2	2400	14.79
E	12	1	10	20x40	12	3	32	13	60	420	25200	155.29
F	5	1	16	80x40	31	48	42	-	200	126	25200	397.54
PESO TOTALE ARMATURA [kg]												3.737,25

TABELLA RIEPILOGATIVA ELEMENTI

ELEMENTO	L.TOT [cm]	KG
FONDAZIONE	120960	2038,57
ELEVAZIONE	128640	1698,68
TOT (KG)		3737,25

TABELLA RIEPILOGATIVA DIAMETRI

φ [mm]	L.TOT [cm]	KG
10	27600	170,08
12	81000	716,76
16	65670	1.035,97
20	73530	1.812,44
TOT (KG)		3.737,25



RICHIAMI AD ALTRI ELABORATI

PER LA DEFINIZIONE DELLE CARATTERISTICHE DEI MATERIALI	T000S00STRDI01
PER LA CARPENTERIA DEI SINGOLI CONCI DEL MURO	P000S03STRCP01

NOTE

TUTTE LE MISURE, SALVO CONTRARIA INDICAZIONE, SONO ESPRESSE IN CM
COPPIFERRO NETTO PARI A 4CM

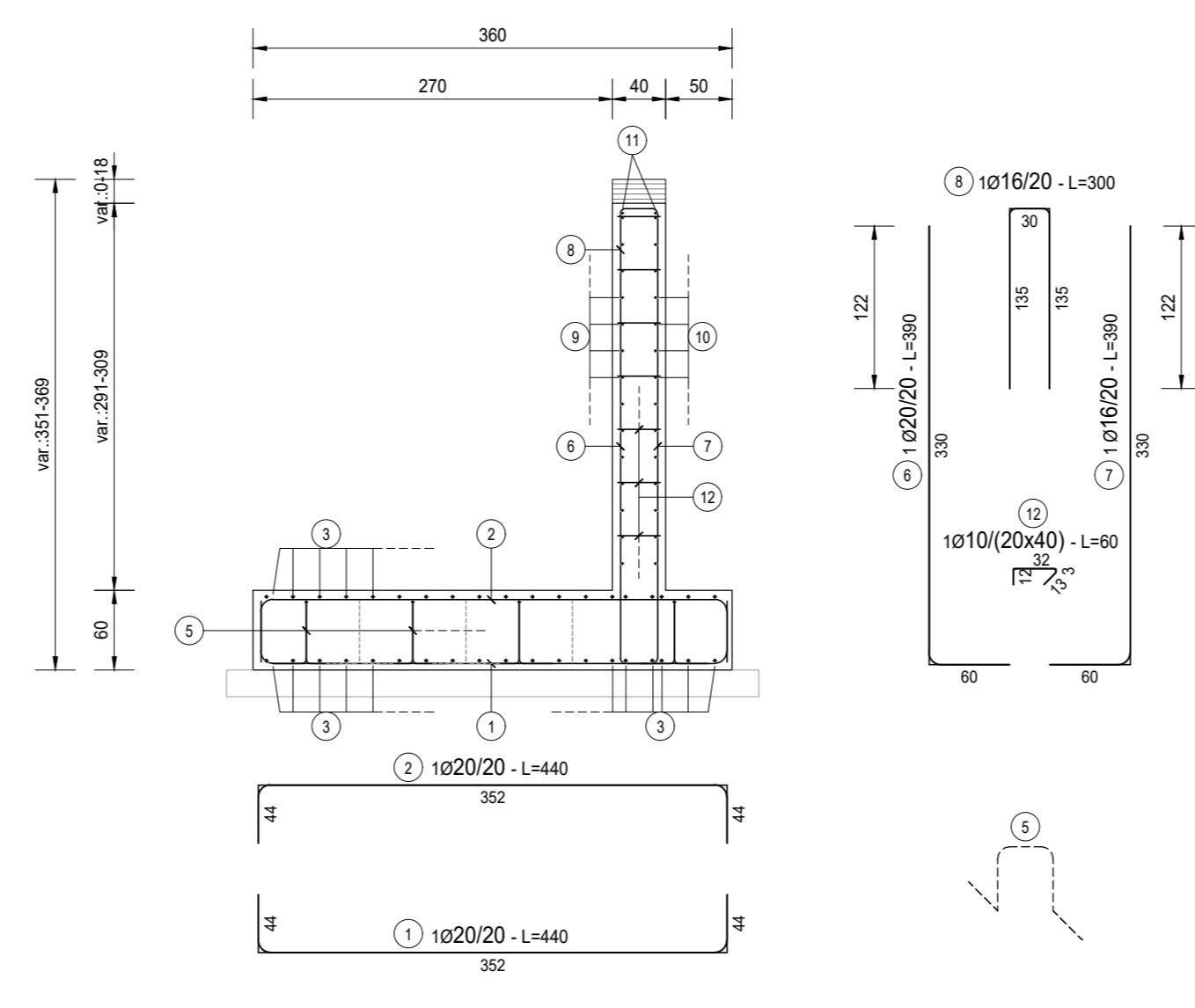
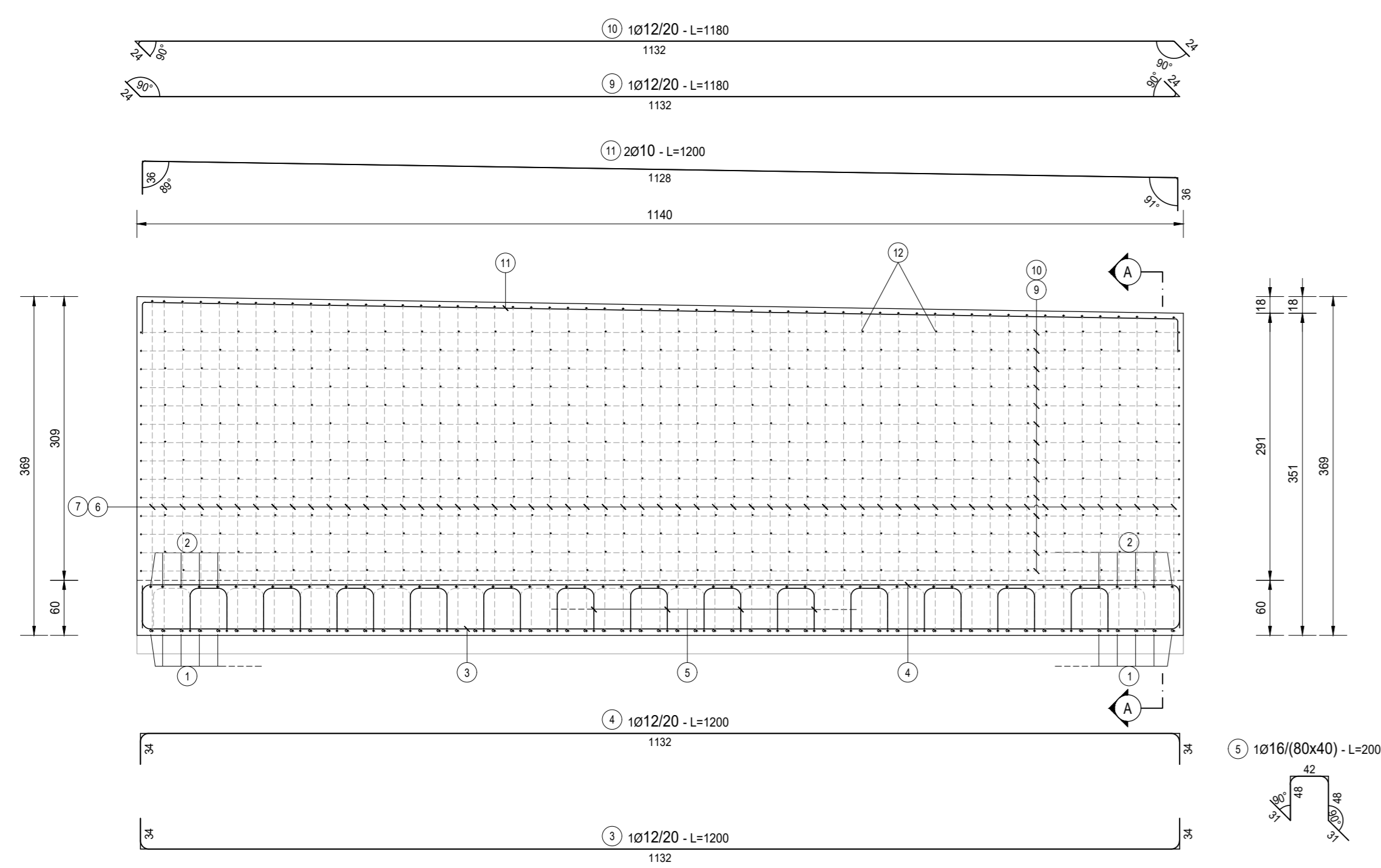
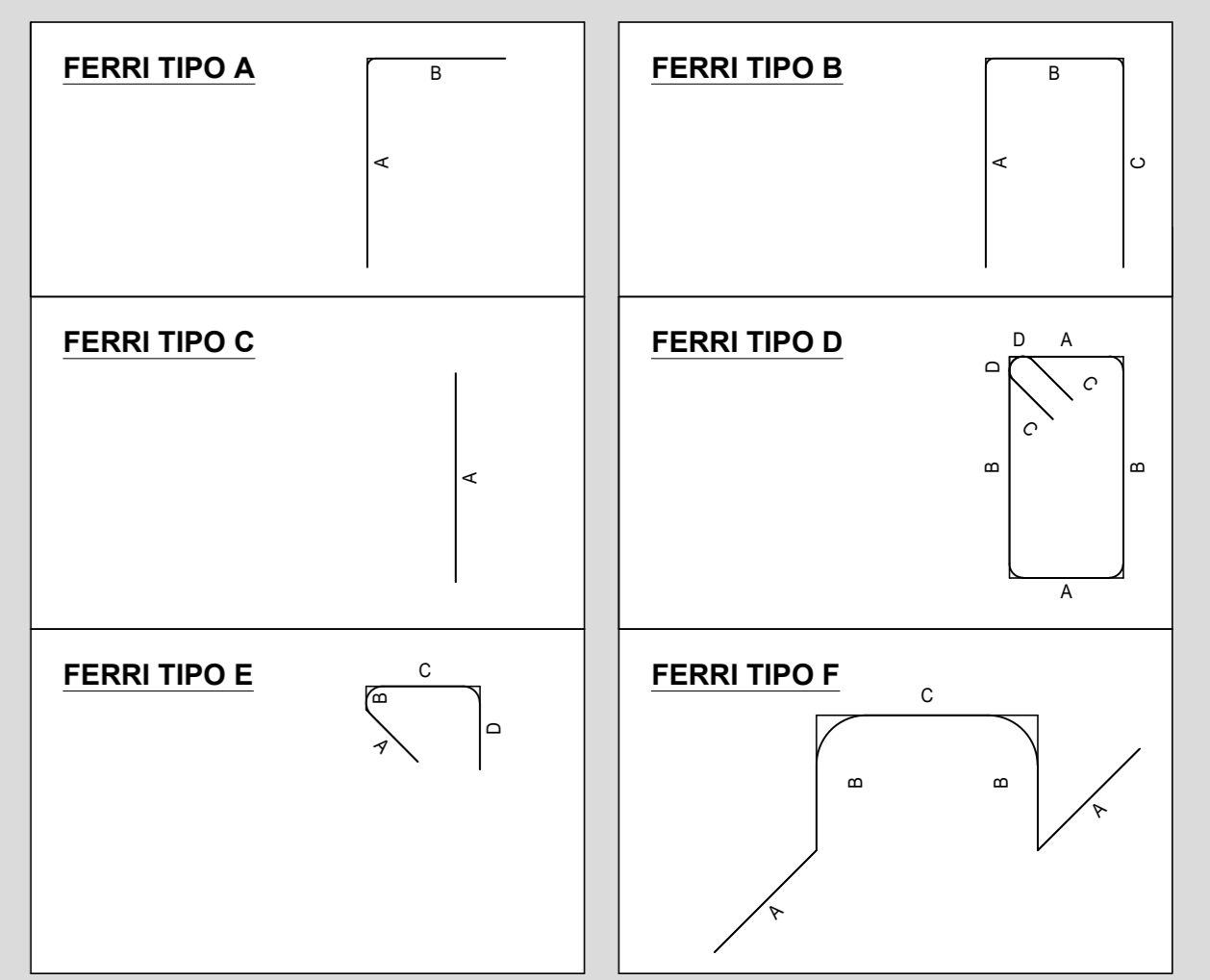


TABELLA FERRI - CONCIO 8

TIPO	POS	NOTA	φ [mm]	PASSO [cm]	A [cm]	B [cm]	C [cm]	D [cm]	L [cm]	N. Bar.	L.TOT [cm]	KG
A	6	1	20	20	60	330	-	-	390	57	22230	547.95
A	7	1	16	20	60	330	-	-	390	57	22230	350.69
B	1	1	20	20	44	352	44	-	440	57	25080	618.20
B	2	1	20	20	44	352	44	-	440	57	25080	618.20
B	3	1	12	20	34	1132	34	-	1200	19	22800	202.32
B	4	1	12	20	34	1132	34	-	1200	19	22800	202.32
B	8	1	16	20	135	30	135	-	300	57	17100	269.76
B	9	1	12	20	24	1132	24	-	1180	15	17700	157.06
B	10	1	12	20	24	1132	24	-	1180	15	17700	157.06
B	11	1	10	-	36	1128	36	-	1200	2	2400	14.79
E	12	1	10	40x40	12	3	32	13	60	392	23520	144.94
F	5	1	16	80x40	31	48	42	-	200	126	25200	397.54
PESO TOTALE ARMATURA [kg]												3.680,82

TABELLA RIEPILOGATIVA ELEMENTI

ELEMENTO	L.TOT [cm]	KG
FONDAZIONE	120960	2038,57
ELEVAZIONE	122880	1642,24
TOT (KG)		3680,82

TABELLA RIEPILOGATIVA DIAMETRI

φ [mm]	L.TOT [cm]	KG
10	25920	159,73
12	81000	716,76
16	64530	1.017,98
20	72390	1.784,34
TOT (KG)		3.680,82

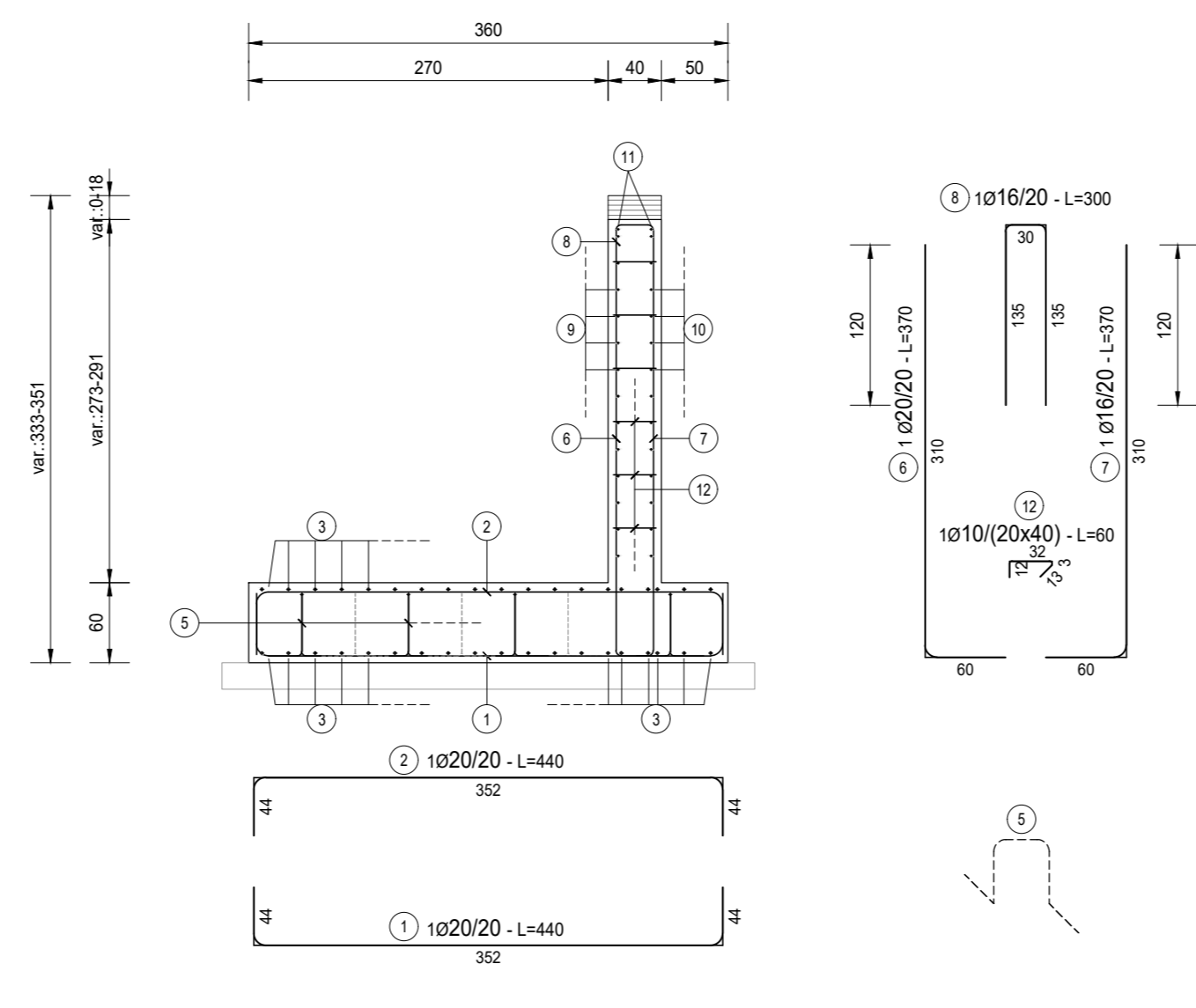
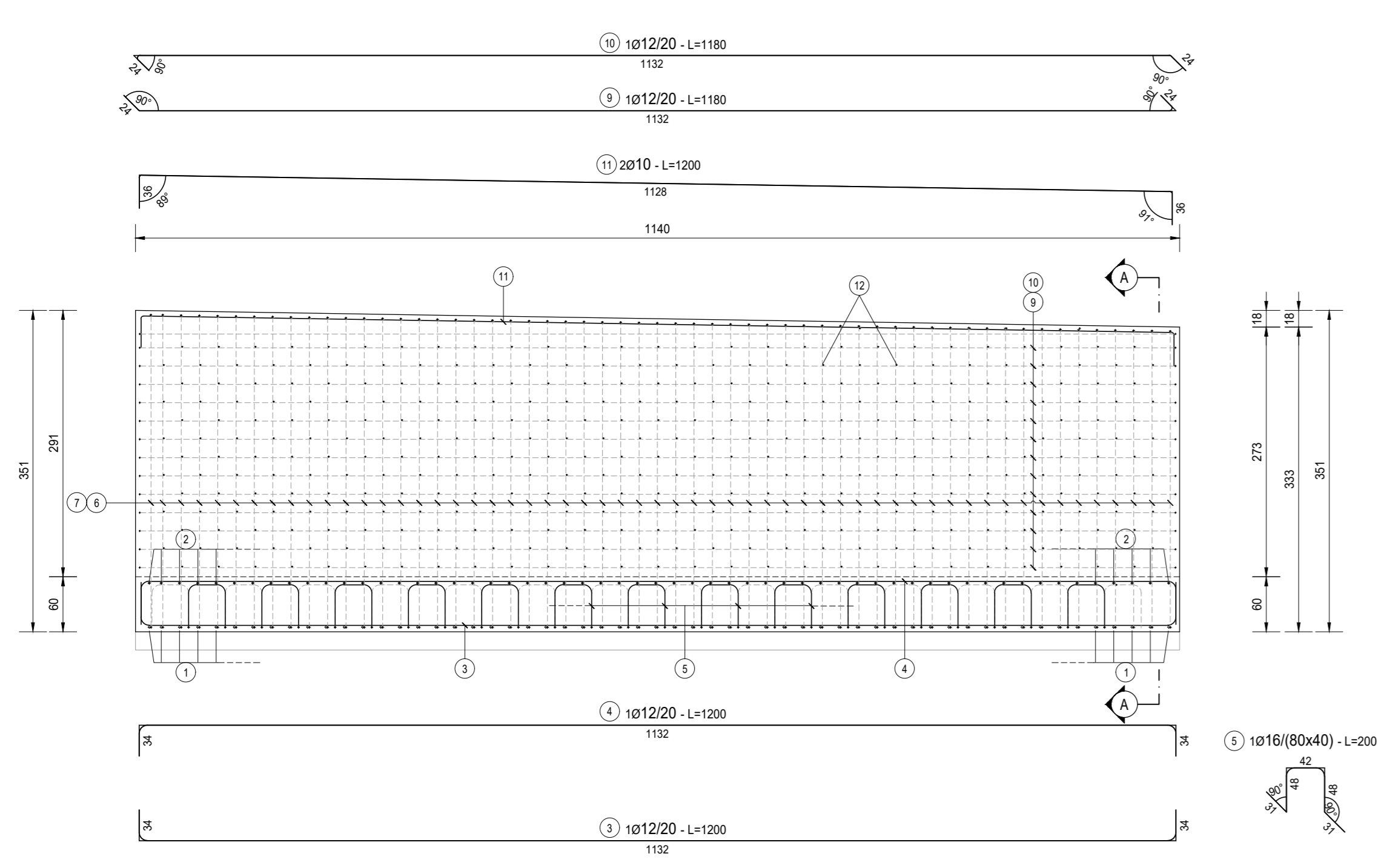


TABELLA FERRI - CONCIO 9

TIPO	POS	NOTA	φ [mm]	PASSO [cm]	A [cm]	B [cm]	C [cm]	D [cm]	L [cm]	N. Bar.	L.TOT [cm]	KG
A	6	1	20	20	60	310	-	-	370	57	21090	519.85
A	7	1	16	20	60	310	-	-	370	57	21090	332.70
B	1	1	20	20	44	352	44	-	440	57	25080	618.20
B	2	1	20	20	44	352	44	-	440	57	25080	618.20
B	3	1	12	20	34	1132	34	-	1200	19	22800	202.32
B	4	1	12	20	34	1132	34	-	1200	19	22800	202.32
B	8	1	16	20	135	30	135	-	300	57	17100	269.76
B	9	1	12	20	24	1132	24	-	1180	14	16520	146.59
B	10	1	12	20	24	1132	24	-	1180	14	16520	146.59
B	11	1	10	-	36	1128	36	-	1200	2	2400	14.79
E	12	1	10	40x40	12	3	32	13	60	364	21640	134.58
F	5	1	16	80x40	31	48	42	-	200	126	25200	397.54
PESO TOTALE ARMATURA [kg]												3.603,44

TABELLA RIEPILOGATIVA ELEMENTI

ELEMENTO	L.TOT [cm]	KG
FONDAZIONE	120960	2038,57
ELEVAZIONE	116560	1564,87
TOT (KG)		3603,44

TABELLA RIEPILOGATIVA DIAMETRI

φ [mm]	L.TOT [cm]	KG
10	24240	149,37
12	78640	697,82
16	63390	1.000,00
20	71250	1.755,24
TOT (KG)		3.603,44

ANAS S.p.A.
Direzione Tecnica

LAVORI DI COLLEGAMENTO TRA LA S.S.11 A MAGENTA E LA TANGENZIALE OVEST DI MILANO

VARIANTE DI ABBIATEGRASSO E ADEGUAMENTO IN SEDE DEL TRATTO ABBIATEGRASSO-VIGEVANO FINO AL PONTE SUL FIUME TICINO

1° STRALCIO DA MAGENTA A VIGEVANO - TRATTA C

PROGETTO ESECUTIVO - COD. MI608

STUDIO CORONA Ing. Renato Vanni Arch. Roberto Vanni	ING. RENATO DEL PRETE Ing. Valerio Dagnoli Ing. Roberto Vanni	ECOPLAN Arch. Nicola Fattori Arch. Roberto Vanni	EG Arch. Roberto Vanni
UNING Ing. Renato Vanni Arch. Roberto Vanni	SETAC Ing. Luigi Marzulli Arch. Roberto Vanni	ARKE Arch. Roberto Vanni	DOTI. GEOL. DAMO'SPILLO Dott. Carlo Damo

VISTO IL RESPONSABILE DEL PROCEDIMENTO: **Ing. Giuseppe Danilo MALGERI**

INTEGRATORE DELLE PRESTAZIONI SPECIALISTICHE: **Ing. Fabrizio BAIETTI**

GEOLOGO: **Prof. Ing. Carlo Luigi MONTERISI**

IL COORDINATORE DELLA SICUREZZA IN FASE DI PROGETTAZIONE: **Ing. Gianluca COIRELLO**

IB07

I - PROGETTO STRUTTURALE - MURI DI SOSTEGNO
IB - OPERA DI SOSTEGNO OS03
ARMATURA CONCI - TAVOLA 03 DI 04

CODICE PROGETTO	NOME FILE	REVISIONE	SCALA:
PROGETTO	IB07-PO00S03STRAR03_A.dwg		
LO203	E 2301	CODICE ELAB. P00S03STRAR03	A 1:50

C			
B			
A	EMISSIONE	Ottobre 2023	ING. IOLANDA SCHEITNO ING. GAETANO BANERI ING. FABRIZIO BAIETTI
REV.	DESCRIZIONE	DATA	REDAITTO VERIFICATO APPROVATO