

**SEZIONE TRASVERSALE**

SCALA 1:50

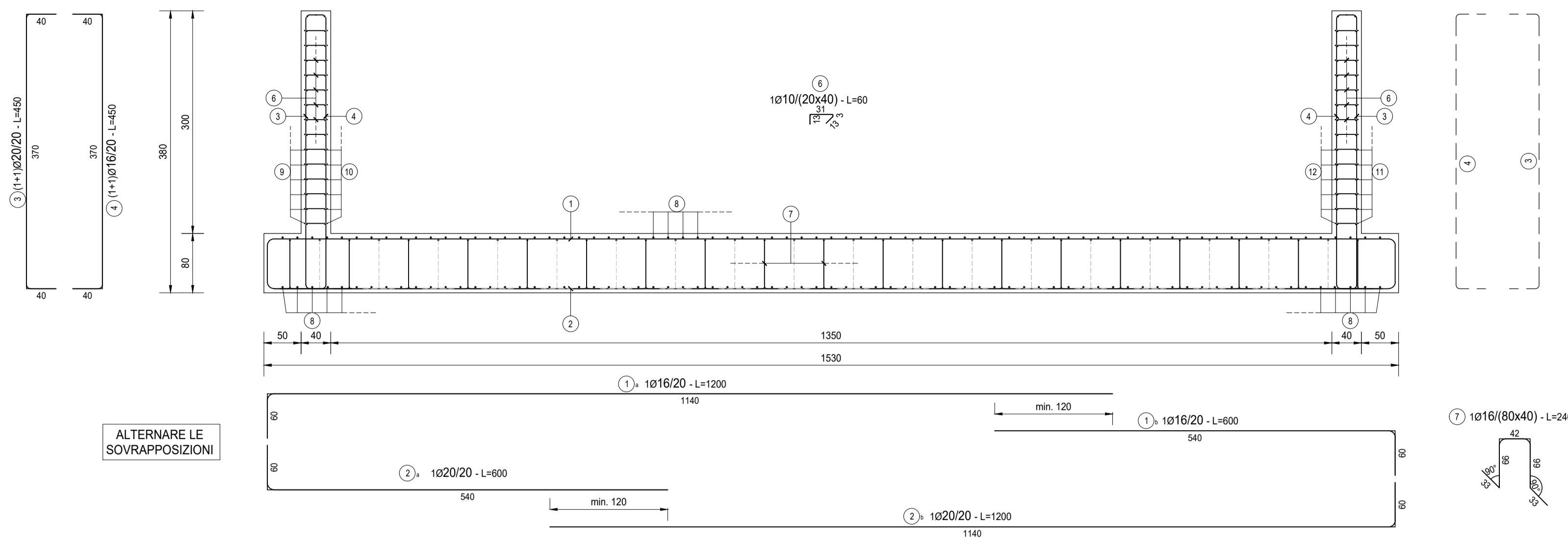
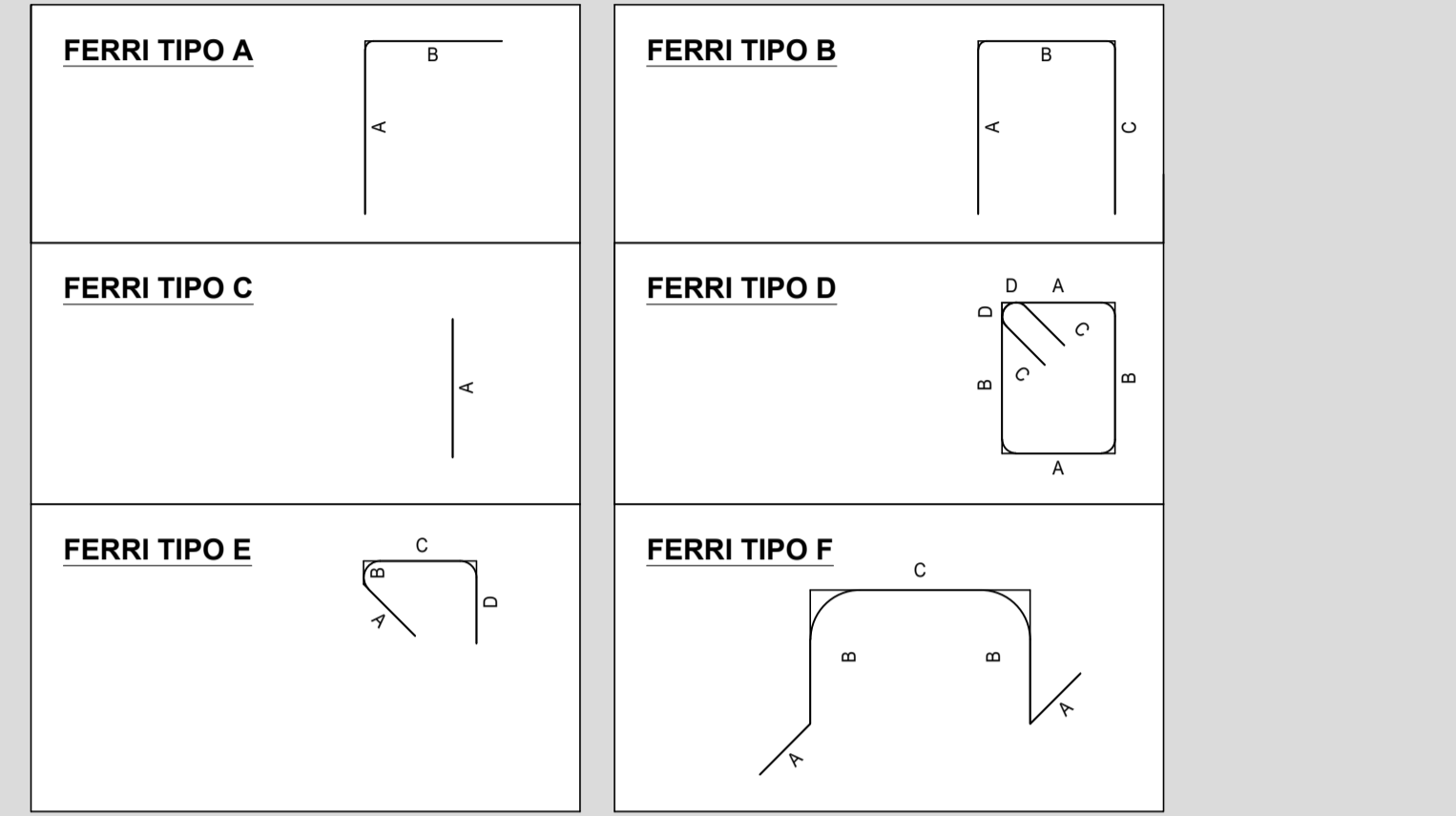
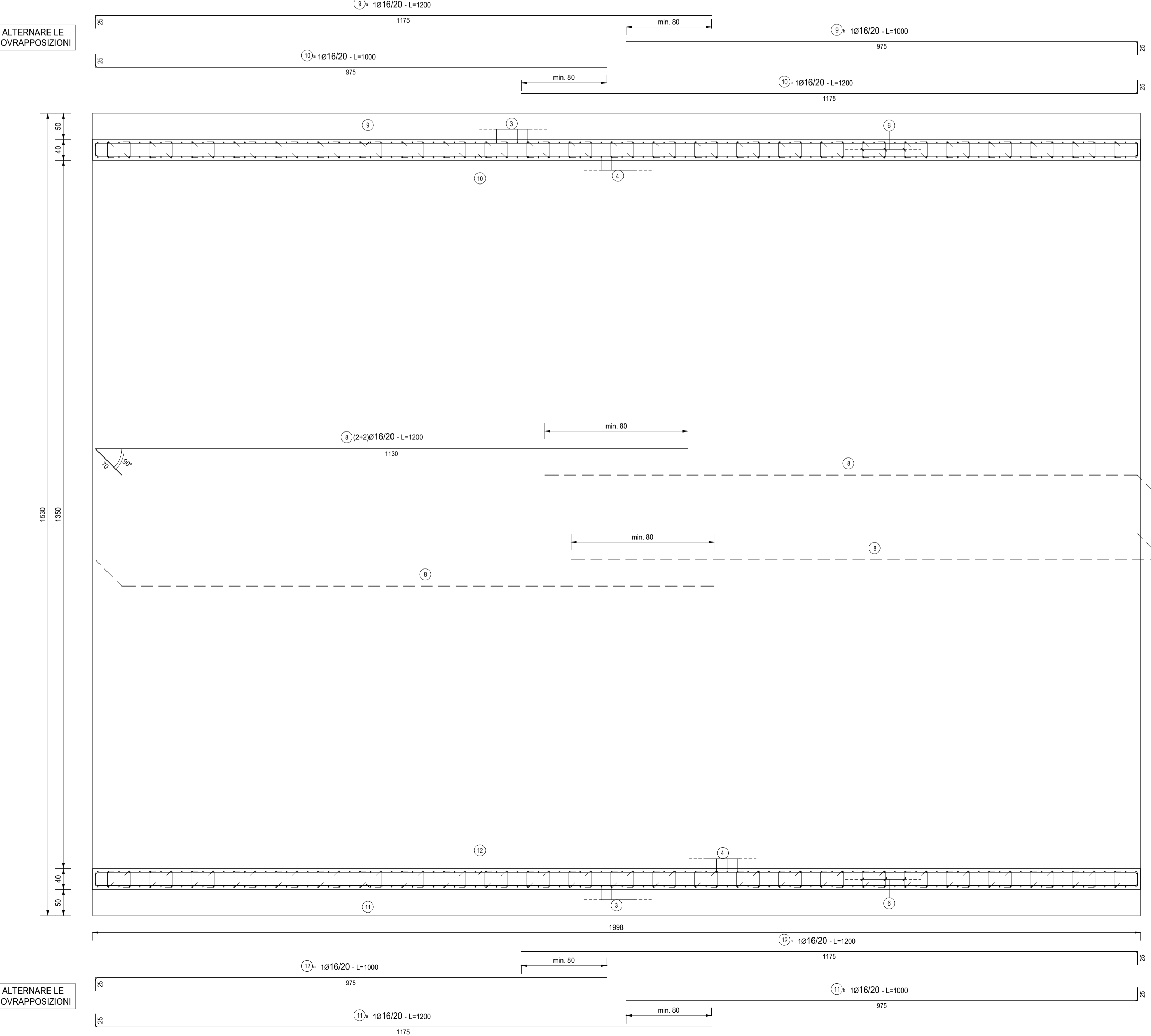


TABELLA FERRI														PESO ELEV. [kg]	PESO FONDAZ. [kg]
TIPO	POSIZIONE	NOTA	DIAMETRO [mm]	PASSO [cm]	A [cm]	B [cm]	C [cm]	D [cm]	LUNGH. [cm]	N. BARRE	L. TOT. [cm]				
A	1	a	16	20	1140	60	-	-	1200	100	120000				
A	1	b	16	20	540	60	-	-	600	100	60000				
A	2	a	20	20	540	60	-	-	600	100	60000				
A	2	b	20	20	1140	60	-	-	1200	100	120000				
B	3		20	20	40	370	40	-	450	200	90000				
B	4	1+1	16	20	40	370	40	-	450	200	90000				
A	8	2+2	16	20	1130	70	-	-	1200	300	360000				
A	9	a	16	20	1175	25	-	-	1200	15	18000	283.96			
A	9	b	16	20	975	25	-	-	1000	15	15000	236.63			
A	10	a	16	20	975	25	-	-	1000	15	15000	236.63			
A	10	b	16	20	1175	25	-	-	1200	15	18000	283.96			
A	11	a	16	20	1175	25	-	-	1200	15	18000	283.96			
A	11	b	16	20	975	25	-	-	1000	15	15000	236.63			
A	12	a	16	20	975	25	-	-	1000	15	15000	236.63			
A	12	b	16	20	1175	25	-	-	1200	15	18000	283.96			
E	6		10	20x40	13	3	31	13	60	1414	84840	522.81			
F	7		16	80x40	33	66	42	-	240	970	232800		3.672.50		
<b>PESO TOTALE ARMATURA [kg]</b>												<b>2.605,15</b>	<b>20.266,21</b>		



**PIANTA**

SCALA 1:50



**RICHIAMI AD ALTRI ELABORATI**

PER LA DEFINIZIONE DELLE CARATTERISTICHE DEI MATERIALI **T00OS00STRDI01**

**NOTE**

TUTTE LE MISURE, SALVO CONTRARIA INDICAZIONE, SONO ESPRESSE IN CM

FONDAZIONE: COPRIFERRO NETTO PARI A 40MM

ELEVAZIONE: COPRIFERRO NETTO PARI A 45MM

**ANAS S.p.A.**  
Direzione Tecnica

**LAVORI DI COLLEGAMENTO TRA LA S.S.11 A MAGENTA E LA TANGENZIALE OVEST DI MILANO**  
**VARIANTE DI ABBIEATEGRASSO E ADEGUAMENTO IN SEDE DEL TRATTO ABBIEATEGRASSO-VIGEVANO FINO AL PONTE SUL FIUME TICINO**  
**1° STRALCIO DA MAGENTA A VIGEVANO - TRATTA C**  
**PROGETTO ESECUTIVO - COD. MI608**

<b>STUDIO CORONA</b> Ing. Renato Vaira Città del Reg. di Torino e Provincia P. 000101	<b>UNING</b> Ing. Renato Vaira Città del Reg. di Torino e Provincia P. 000101	<b>GA&amp;M</b> Prof. Ing. Matteo Ranieri Città del Reg. di Torino e Provincia P. 000101	<b>SETAC</b> Prof. Ing. Luigi Monterisi Città del Reg. di Torino e Provincia P. 000101	<b>ARKE</b> INGEGNERIA S.p.A. Ing. Giacomino Argerano Città del Reg. di Torino e Provincia P. 000101	<b>DOTT. GEOL. DANILLO GALLO</b> Dott. Geol. Danilo Gallo Città del Reg. di Torino e Provincia P. 000101
--	--	---	---	--	---

VISTO IL RESPONSABILE DEL PROCEDIMENTO: **Ing. Giuseppe Danilo MALGERI**

INTEGRATORE DELLE PRESTAZIONI SPECIALISTICHE: **Ing. Fabrizio BAJETTI**

GEOLOGO: **Prof. Ing. Geol. Luigi MONTERISI**

IL COORDINATORE DELLA SICUREZZA IN FASE DI PROGETTAZIONE: **Ing. Gianluca CICIRIELLO**

**IC09** **I - PROGETTO STRUTTURALE - MURI DI SOSTEGNO**  
**IC - TRATTA C - OPERA DI SOSTEGNO OS04**  
**ARMATURA CONCIO TIPO 1**

CODICE PROGETTO	NOME FILE	REVISIONE	SCALA:
PROGETTO LIV. PROG. N. PROG. <b>L0203 E 2301</b>	IC09-P03OS04STRAR01_A.dwg	<b>A</b>	<b>1:50</b>
CODICE ELAB. <b>P010S04STRAR01</b>			

REV.	DESCRIZIONE	DATA	REDATTO	VERIFICATO	APPROVATO
A	EMISSIONE	Ottobre 2023	ING. IOLANDA SCETTINO	ING. GAETANO RANIERI	ING. FABRIZIO BAJETTI