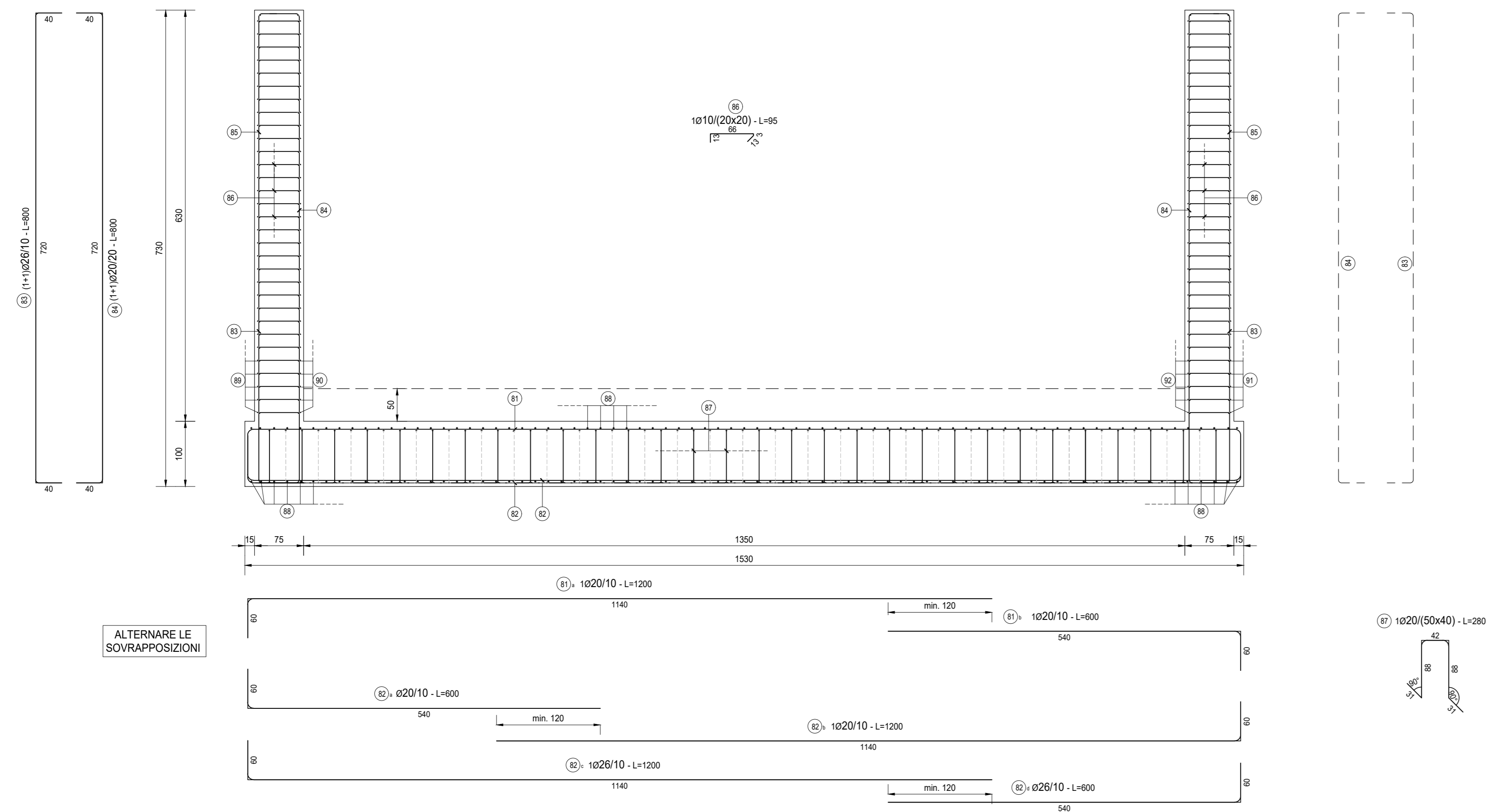
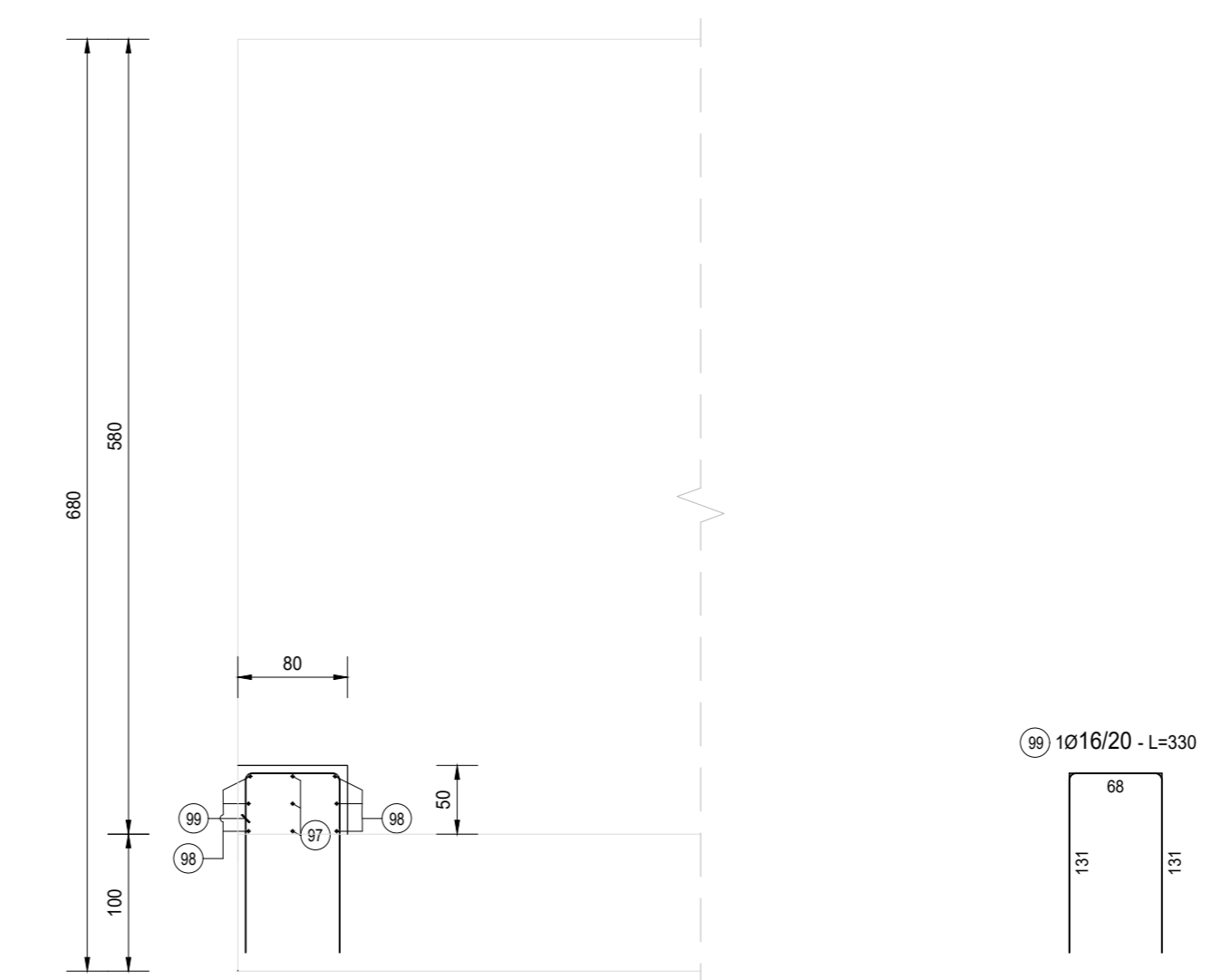


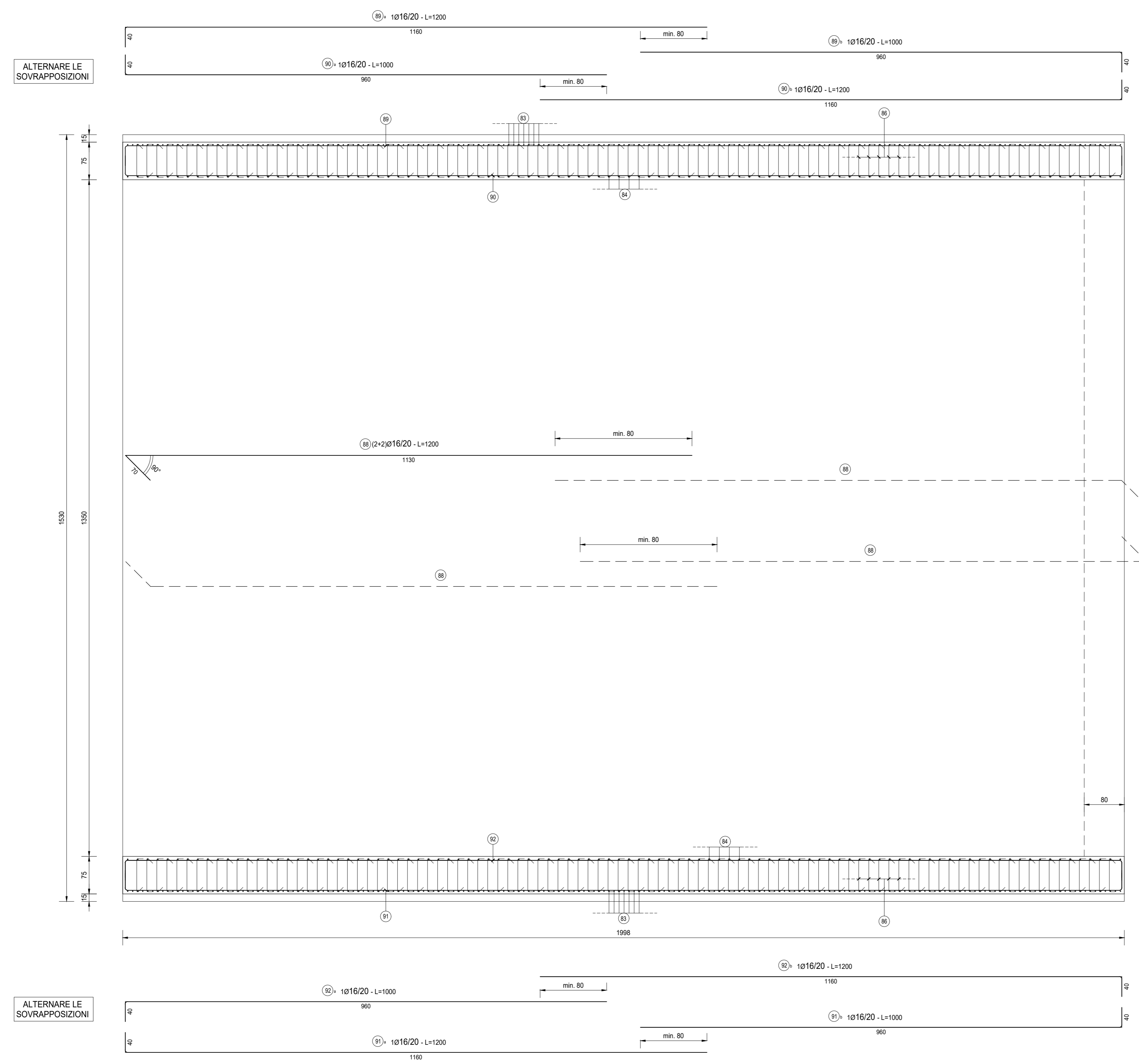
SEZIONE TRASVERSALE  
SCALA 1:50



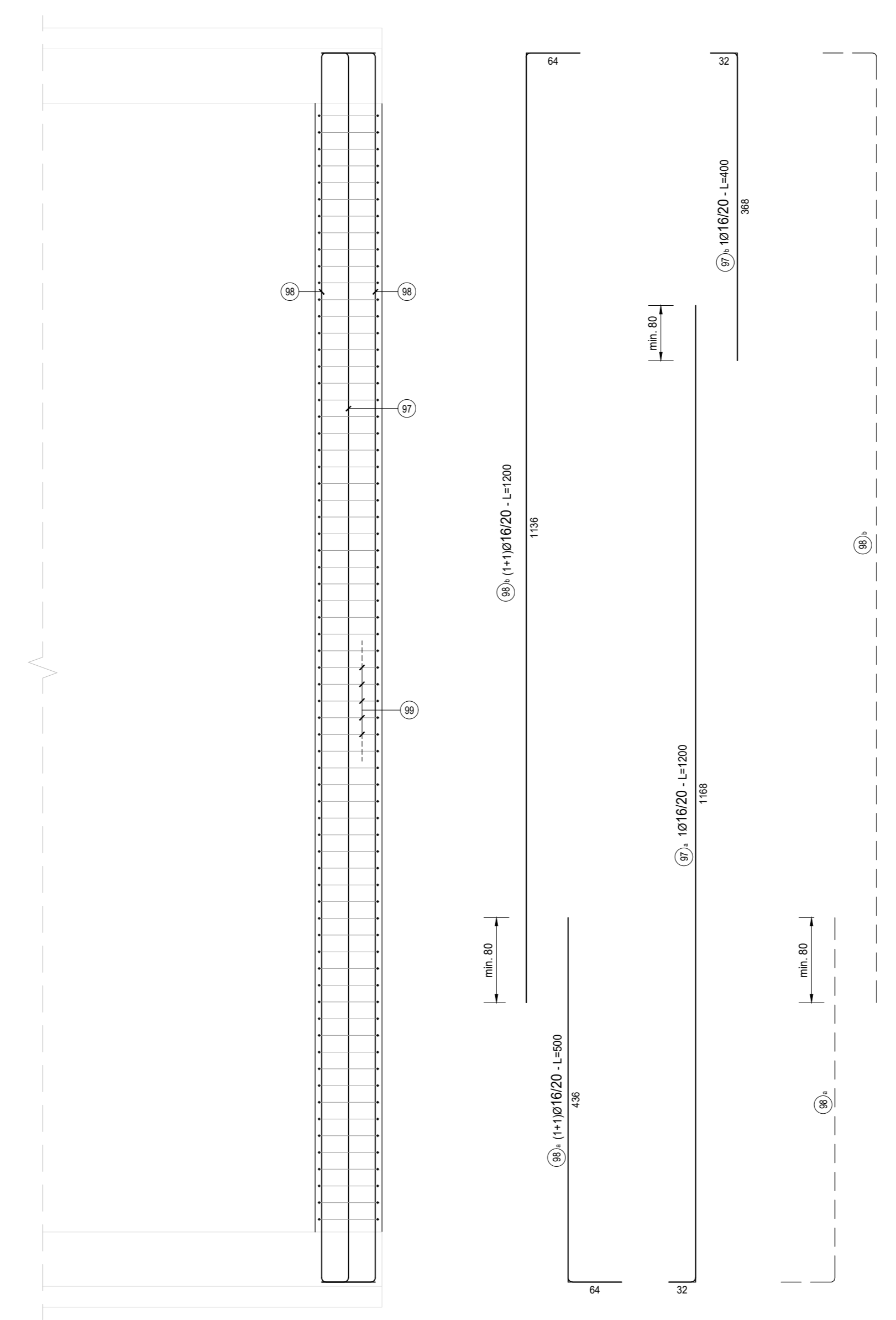
DETTAGLIO RINGROSSO - SEZIONE LONGITUDINALE  
SCALA 1:50



PIANTA  
SCALA 1:50

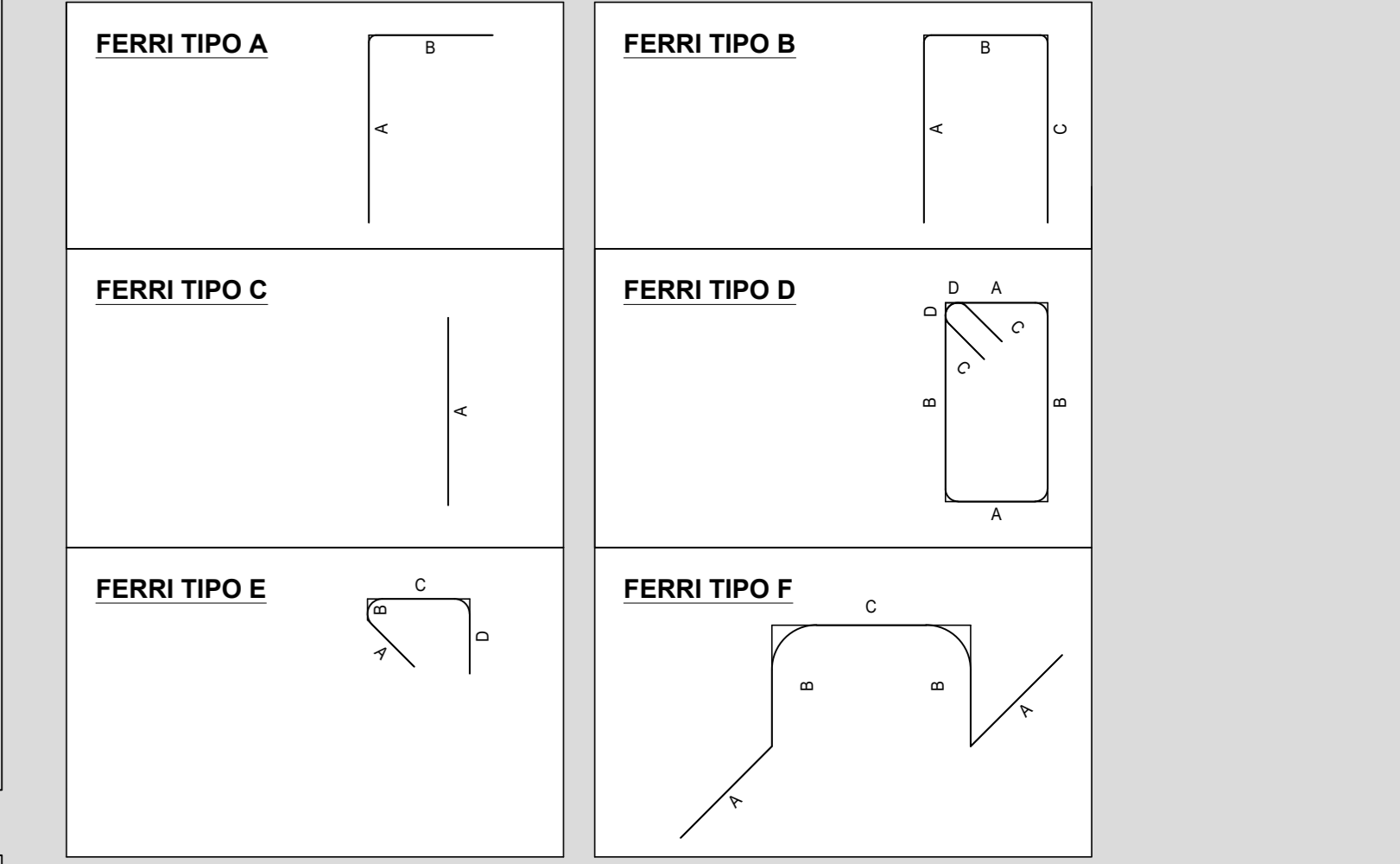


DETTAGLIO RINGROSSO - PIANTE  
SCALA 1:50



| TABELLA FERRI                    |           |      |               |            |        |        |        |        |             |          |              |                 |                   |
|----------------------------------|-----------|------|---------------|------------|--------|--------|--------|--------|-------------|----------|--------------|-----------------|-------------------|
| TIPO                             | POSIZIONE | NOTA | DIAMETRO [mm] | PASSO [cm] | A [cm] | B [cm] | C [cm] | D [cm] | LUNGH. [cm] | N. BARRE | L. TOT. [cm] | PESO ELEV. [kg] | PESO FONDAZ. [kg] |
| A                                | 81 a      | 1    | 20            | 10         | 1140   | 60     | -      | -      | 1200        | 200      | 240000       | 5.915,76        |                   |
| A                                | 81 b      | 1    | 20            | 10         | 540    | 60     | -      | -      | 600         | 200      | 120000       | 2.957,88        |                   |
| A                                | 82 a      | 1    | 20            | 10         | 540    | 60     | -      | -      | 600         | 200      | 120000       | 2.957,88        |                   |
| A                                | 82 b      | 1    | 20            | 10         | 1140   | 60     | -      | -      | 1200        | 200      | 240000       | 5.915,76        |                   |
| A                                | 82 c      | 1    | 28            | 10         | 1140   | 60     | -      | -      | 1200        | 200      | 240000       | 9.997,63        |                   |
| A                                | 82 d      | 1    | 28            | 10         | 540    | 60     | -      | -      | 600         | 200      | 120000       | 4.998,82        |                   |
| B                                | 83        | 1+1  | 28            | 10         | 40     | 720    | 40     | -      | 800         | 400      | 320000       | 13.330,18       |                   |
| B                                | 84        | 1+1  | 16            | 20         | 40     | 720    | 40     | -      | 800         | 200      | 160000       | 2.524,06        |                   |
| A                                | 88        | 2+2  | 16            | 20         | 1130   | 70     | -      | -      | 1200        | 308      | 369600       | 5.830,57        |                   |
| A                                | 89 a      | 1    | 16            | 20         | 1160   | 40     | -      | -      | 1000        | 30       | 30000        | 473,26          |                   |
| A                                | 89 b      | 1    | 16            | 20         | 960    | 40     | -      | -      | 1000        | 30       | 30000        | 473,26          |                   |
| A                                | 90 a      | 1    | 16            | 20         | 960    | 40     | -      | -      | 1000        | 30       | 30000        | 473,26          |                   |
| A                                | 90 b      | 1    | 16            | 20         | 1160   | 40     | -      | -      | 1200        | 30       | 36000        | 567,91          |                   |
| A                                | 91 a      | 1    | 16            | 20         | 1160   | 40     | -      | -      | 1200        | 30       | 36000        | 567,91          |                   |
| A                                | 91 b      | 1    | 16            | 20         | 960    | 40     | -      | -      | 1000        | 30       | 30000        | 473,26          |                   |
| A                                | 92 a      | 1    | 16            | 20         | 960    | 40     | -      | -      | 1000        | 30       | 30000        | 473,26          |                   |
| A                                | 92 b      | 1    | 16            | 20         | 1160   | 40     | -      | -      | 1200        | 30       | 36000        | 567,91          |                   |
| E                                | 86        | 1    | 10            | 20x20      | 13     | 3      | 66     | 13     | 95          | 6280     | 694700       | 3.664,69        |                   |
| F                                | 87        | 1    | 20            | 50x40      | 31     | 88     | 42     | -      | 280         | 1570     | 439600       | 10.835,70       |                   |
| <b>PESO TOTALE ARMATURA [kg]</b> |           |      |               |            |        |        |        |        |             |          |              | <b>7.829,39</b> | <b>65.264,24</b>  |

| TABELLA FERRI RINGROSSO          |           |      |               |            |        |        |        |        |             |          |              |               |  |
|----------------------------------|-----------|------|---------------|------------|--------|--------|--------|--------|-------------|----------|--------------|---------------|--|
| TIPO                             | POSIZIONE | NOTA | DIAMETRO [mm] | PASSO [cm] | A [cm] | B [cm] | C [cm] | D [cm] | LUNGH. [cm] | N. BARRE | L. TOT. [cm] | PESO [kg]     |  |
| A                                | 97 a      |      | 16            | 20         | 1168   | 32     | -      | -      | 1200        | 3        | 3600         | 56,79         |  |
| A                                | 97 b      |      | 16            | 20         | 418    | 32     | -      | -      | 450         | 3        | 1350         | 21,30         |  |
| A                                | 98 a      | 1+1  | 16            | 20         | 436    | 64     | -      | -      | 500         | 6        | 3000         | 47,33         |  |
| A                                | 98 b      | 1+1  | 16            | 20         | 1136   | 64     | -      | -      | 1200        | 6        | 7200         | 113,58        |  |
| B                                | 99        |      | 16            | 20         | 131    | 68     | 131    | -      | 330         | 71       | 23430        | 369,62        |  |
| <b>PESO TOTALE ARMATURA [kg]</b> |           |      |               |            |        |        |        |        |             |          |              | <b>608,61</b> |  |



| RICHIAMI AD ALTRI ELABORATI                                       |                      |
|---|----------------------|
| PER LA DEFINIZIONE DELLE CARATTERISTICHE DEI MATERIALI            | <b>T00S00STRDIO1</b> |
| NOTE  |                      |
| TUTTE LE MISURE, SALVO CONTRARIA INDICAZIONE, SONO ESPRESSE IN CM |                      |
| FONDAZIONE: COPRIFERRO NETTO PARI A 40MM                          |                      |
| ELEVAZIONE: COPRIFERRO NETTO PARI A 45MM                          |                      |

**ANAS S.p.A.**  
Direzione Tecnica

**LAVORI DI COLLEGAMENTO TRA LA S.S.11 A MAGENTA E LA TANGENZIALE OVEST DI MILANO**

**VARIANTE DI ABBIATEGRASSO E ADEGUAMENTO IN SEDE DEL TRATTO ABBIATEGRASSO-VIGEVANO FINO AL PONTE SUL FIUME TICINO**

**1° STRALCIO DA MAGENTA A VIGEVANO - TRATTA C**

**PROGETTO ESECUTIVO - COD. MI608**

|   |  |   |   |
|---|--|---|---|
| <br>Ing. Vittorio Dagnoli<br>Ing. Roberto Vanni                                 | <br>Ing. Renato Del Prete  | <br>Arch. Nicola Fattori                        | <br>Ing. Gabriele Scavini   |
| <br>Ing. Renato Vanni<br>Ing. Matteo Romani                                     | <br>Prof. Ing. Luigi Marzulli  | <br>Ing. Giancarlo Gagliardi                    | <br>Dott. Carlo Gatti   |
| VISTO IL RESPONSABILE DEL PROCEDIMENTO<br><br>Dott. Ing. Giuseppe Danilo MAGERI | INTEGRATORE DELLE PRESTAZIONI SPECIALISTICHE<br><br>Ing. Fabrizio BAETTI | GEOLOGO<br><br>Prof. Ing. Carlo Luigi MONTERISI | IL COORDINATORE DELLA SICUREZZA IN FASE DI PROGETTAZIONE<br><br>Ing. Gianluca COCCIELLO |

**IC12.1**

**I-PROGETTO STRUTTURALE - MURI DI SOSTEGNO**  
**IC - TRATTA C - OPERA DI SOSTEGNO OS04**  
**ARMATURA CONCIO TIPO 5**

|                                 |                        |                         |  |                       |                      |
|---------------------------------|------------------------|-------------------------|--|-----------------------|----------------------|
| CODICE PROGETTO<br><b>LO203</b> | LIV. PROG.<br><b>E</b> | N. PROG.<br><b>2301</b> | NOME FILE<br>IC12-1-PO0CS04STRAR05_A.dwg | REVISIONE<br><b>A</b> | SCALA<br><b>1:50</b> |
|---------------------------------|------------------------|-------------------------|--|-----------------------|----------------------|

|                  |                           |   |
|------------------|---------------------------|---|
| C<br>B<br>A      | EMISSIONE<br>Ottobre 2023 | ING. IOLANDA SCHEITINO<br>ING. GAETANO BANERI<br>ING. FABRIZIO BAETTI |
| REV. DESCRIZIONE | DATA REDATTO              | VERIFICATO APPROVATO  |