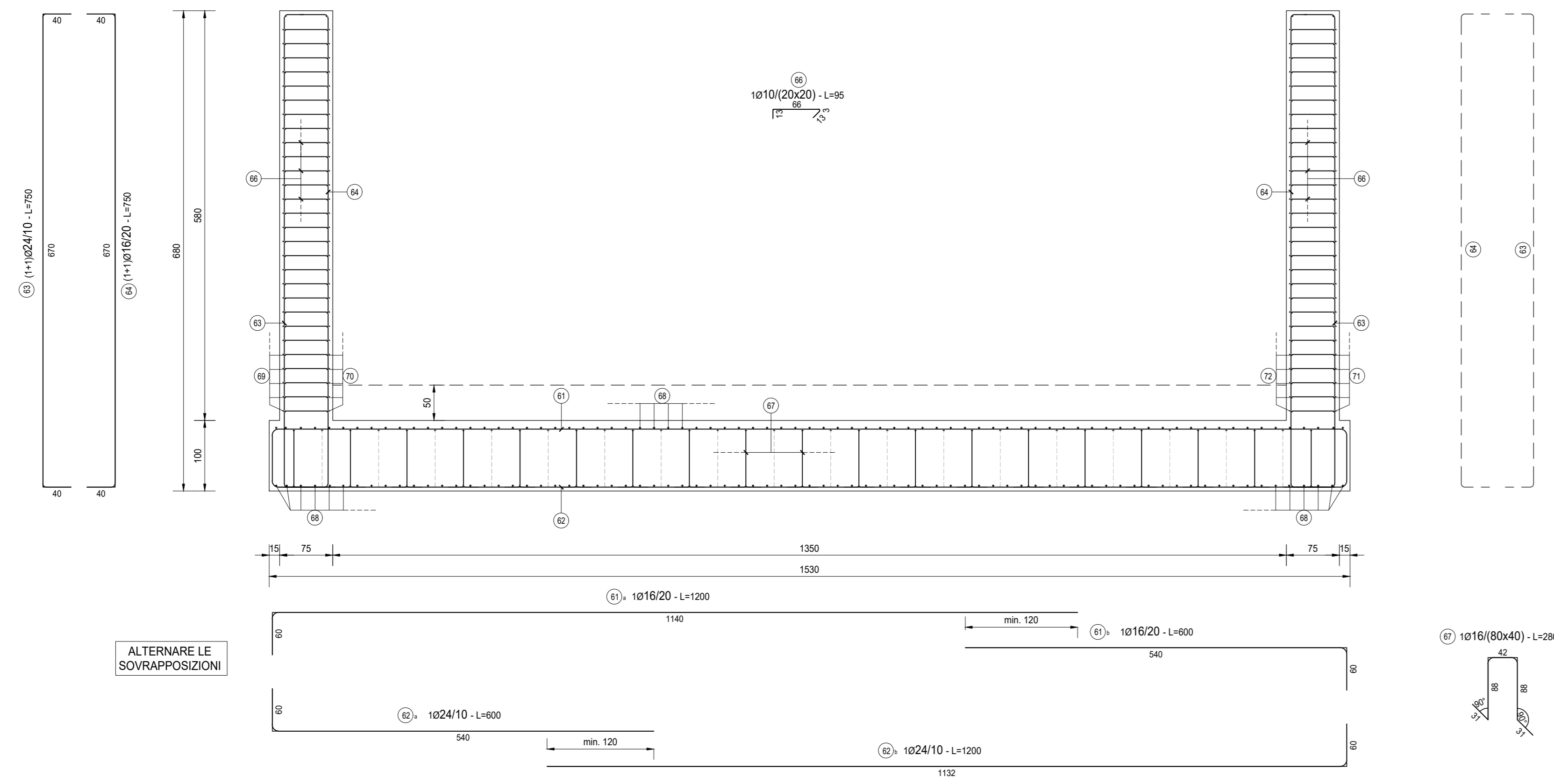


**SEZIONE TRASVERSALE**  
SCALA 1:50



**DETTAGLIO RINGROSSO - SEZIONE LONGITUDINALE**  
SCALA 1:50

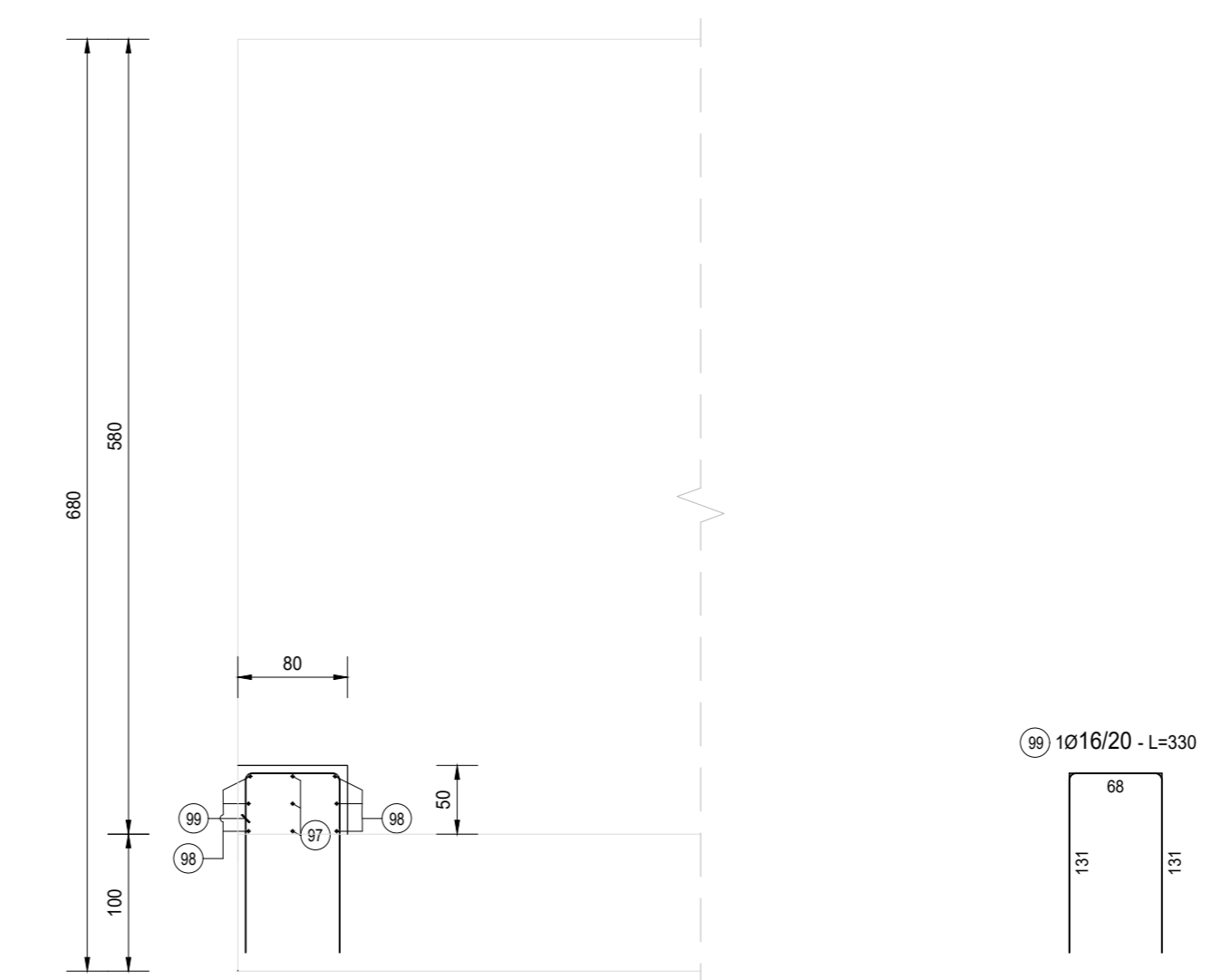
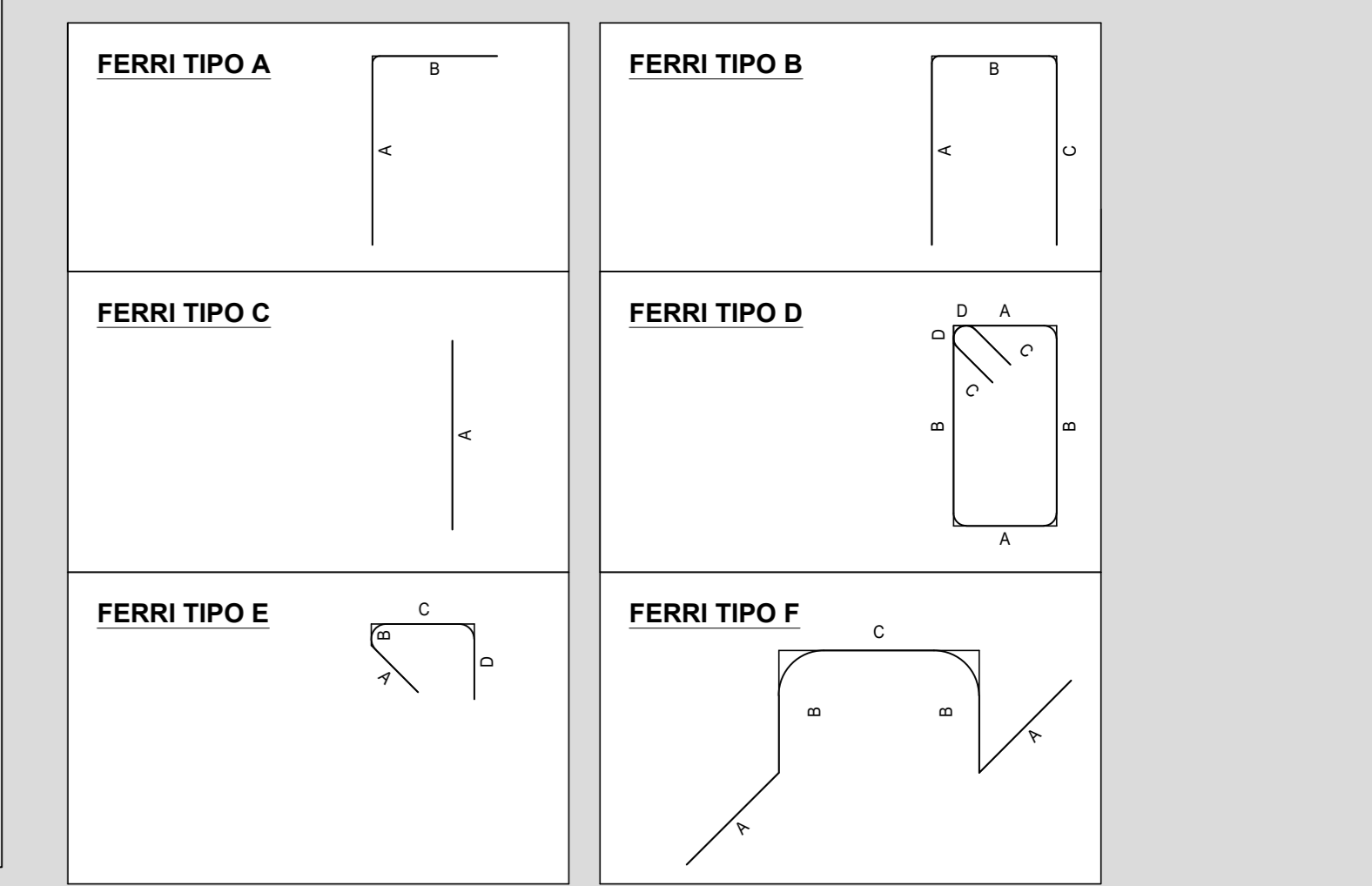
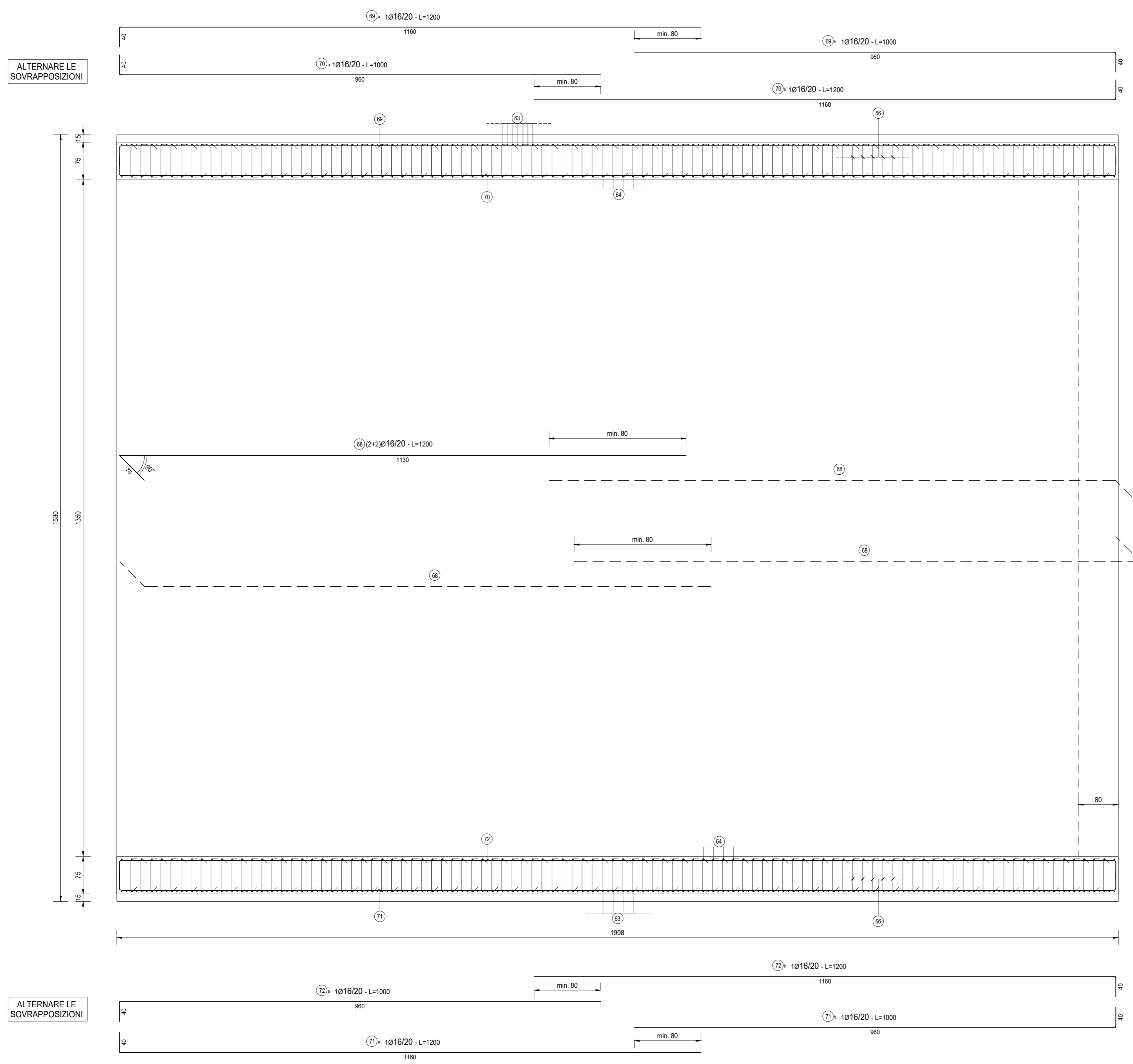


TABELLA FERRI													
TIPO	POSIZIONE	NOTA	DIAMETRO [mm]	PASSO [cm]	A [cm]	B [cm]	C [cm]	D [cm]	LUNGH [cm]	N. BARRE	L. TOT. [cm]	PESO ELEV. [kg]	PESO FONDAZ. [kg]
A	61	a	1	16	20	1140	60	-	-	1200	200	240000	3.786,09
A	61	b	1	16	20	540	60	-	-	600	200	120000	1.890,04
A	62	a	1+1	24	10	540	60	-	-	600	200	120000	4.229,35
A	62	b	1+1	24	10	1140	60	-	-	1200	200	240000	8.518,69
B	63	1+1	24	10	40	670	40	-	-	750	400	300000	10.648,37
B	64	1+1	16	20	40	670	40	-	-	750	200	150000	2.268,30
A	68	2+2	16	20	1130	70	-	-	-	1200	308	369600	5.830,57
A	69	a	1	16	20	1160	40	-	-	1200	30	36000	567,91
A	69	b	1	16	20	960	40	-	-	1000	30	30000	473,26
A	70	a	1	16	20	960	40	-	-	1000	30	30000	473,26
A	70	b	1+1	16	20	1160	40	-	-	1200	30	36000	567,91
A	71	a	1	16	20	1160	40	-	-	1200	30	36000	567,91
A	71	b	1	16	20	960	40	-	-	1000	30	30000	473,26
A	72	a	1	16	20	960	40	-	-	1000	30	30000	473,26
A	72	b	1	16	20	1160	40	-	-	1200	30	36000	567,91
E	66	1	10	20x20	13	3	66	13	95	5430	515850	3.178,80	
F	67	1	16	80x40	31	88	42	-	-	280	1920	537600	8.480,83
<b>PESO TOTALE ARMATURA [kg]</b>												<b>7.343,49</b>	<b>45.783,23</b>

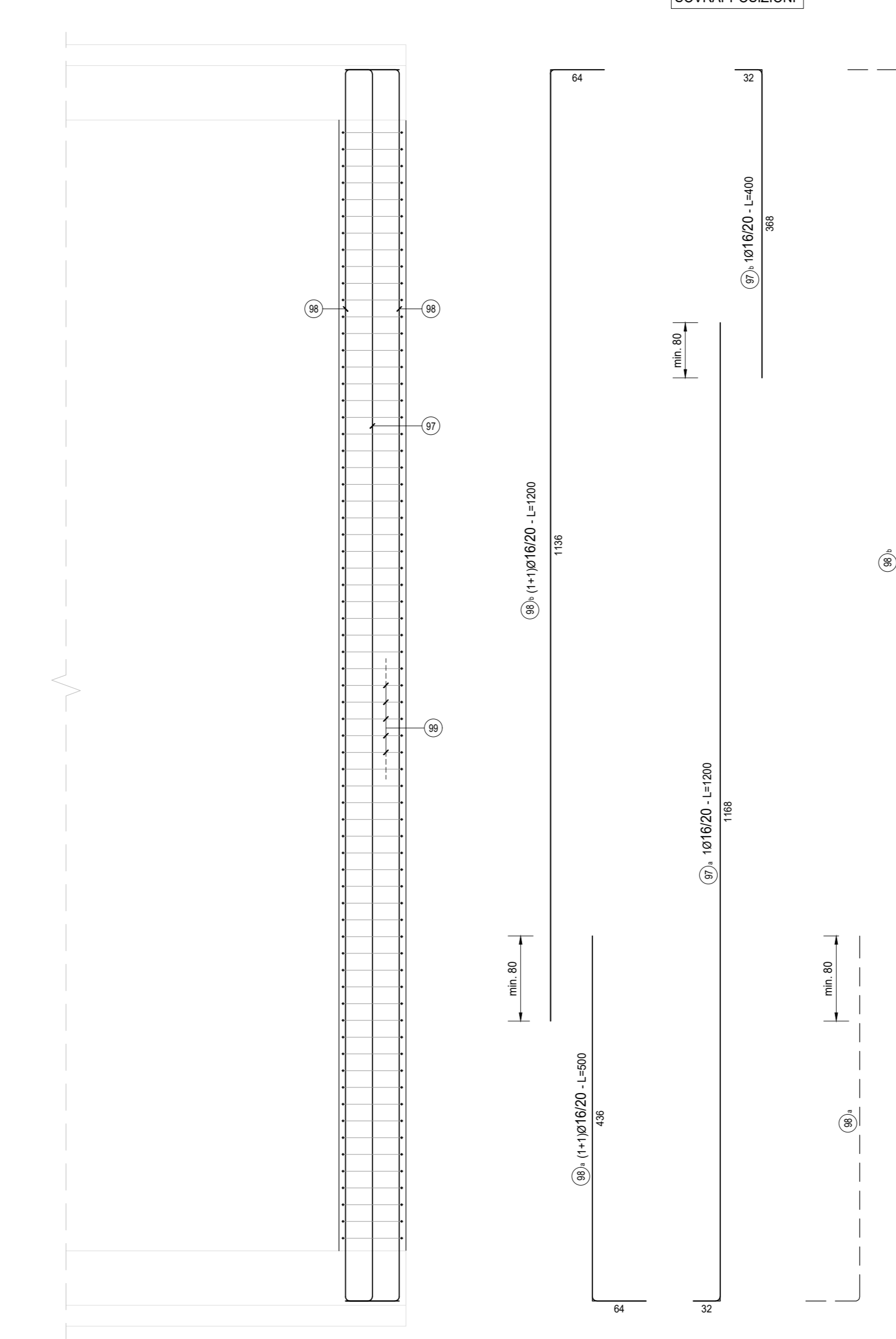
TABELLA FERRI RINGROSSO													
TIPO	POSIZIONE	NOTA	DIAMETRO [mm]	PASSO [cm]	A [cm]	B [cm]	C [cm]	D [cm]	LUNGH [cm]	N. BARRE	L. TOT. [cm]	PESO [kg]	
A	97	a	16	20	1168	32	-	-	1200	3	3600	56,79	
A	97	b	16	20	418	32	-	-	450	3	1350	21,30	
A	98	a	1+1	16	20	436	64	-	-	500	6	3000	47,33
A	98	b	1+1	16	20	1136	64	-	-	1200	6	7200	113,58
B	99		16	20	131	68	131	-	-	330	71	23430	369,62
<b>PESO TOTALE ARMATURA [kg]</b>												<b>606,61</b>	



**PIANTA**  
SCALA 1:50



**DETTAGLIO RINGROSSO - PIANTA**  
SCALA 1:50



RICHIAMI AD ALTRI ELABORATI	
PER LA DEFINIZIONE DELLE CARATTERISTICHE DEI MATERIALI	<b>T000S00STRD101</b>

NOTE	
TUTTE LE MISURE, SALVO CONTRARIA INDICAZIONE, SONO ESPRESSE IN CM	
FONDAZIONE: COPRIFERRO NETTO PARI A 40MM	
ELEVAZIONE: COPRIFERRO NETTO PARI A 45MM	

**ANAS S.p.A.**  
Direzione Tecnica

**LAVORI DI COLLEGAMENTO TRA LA S.S.11 A MAGENTA E LA TANGENZIALE OVEST DI MILANO**

**VARIANTE DI ABBIATEGRASSO E ADEGUAMENTO IN SEDE DEL TRATTO ABBIATEGRASSO-VIGEVANO FINO AL PONTE SUL FIUME TICINO**

**1° STRALCIO DA MAGENTA A VIGEVANO - TRATTA C**

**PROGETTO ESECUTIVO - COD. MI608**

 Ing. Valerio Dagnoli Ing. Valerio Dagnoli Ing. Valerio Dagnoli	 Ing. Renato Del Prete Ing. Renato Del Prete Ing. Renato Del Prete	 Arch. Nicola Fattori Arch. Nicola Fattori Arch. Nicola Fattori	 Ing. Gabriele Scavini Ing. Gabriele Scavini Ing. Gabriele Scavini
 Ing. Renato Vanni Ing. Renato Vanni Ing. Renato Vanni	 Prof. Ing. Luigi Marzulli Prof. Ing. Luigi Marzulli Prof. Ing. Luigi Marzulli	 Ing. Giancarlo Gagliardi Ing. Giancarlo Gagliardi Ing. Giancarlo Gagliardi	 Dott. Carlo Carlo Dott. Carlo Carlo Dott. Carlo Carlo

VISTO IL RESPONSABILE DEL PROCEDIMENTO:

INTEGRATORE DELLE PRESTAZIONI SPECIALISTICHE:

IL COORDINATORE DELLA SICUREZZA IN FASE DI PROGETTAZIONE:

IL COORDINATORE DELLA SICUREZZA IN FASE DI PROGETTAZIONE:

IL COORDINATORE DELLA SICUREZZA IN FASE DI PROGETTAZIONE:

IL COORDINATORE DELLA SICUREZZA IN FASE DI PROGETTAZIONE:

**IC12**

**I - PROGETTO STRUTTURALE - MURI DI SOSTEGNO**  
IC - TRATTA C - OPERA DI SOSTEGNO OS04  
ARMATURA CONCIO TIPO 4

CODICE PROGETTO	NOME FILE	REVISIONE	SCALA
LO203	IC12-PO0S04STRAR04_A.dwg	A	1:50

PROGETTO	LIV. PROG.	N. PROG.	ELAB.
LO203	E	2301	PO0S04STRAR04

C			
B			
A	EMISSIONE	Ottobre 2023	ING. IOLANDA SCHEITINO
REV.	DESCRIZIONE	DATA	REDDATO
			ING. GAETANO BANERI
			ING. FABRIZIO BAETTI
			VERIFICATO
			APPROVATO