

SEZIONE TRASVERSALE
SCALA 1:50

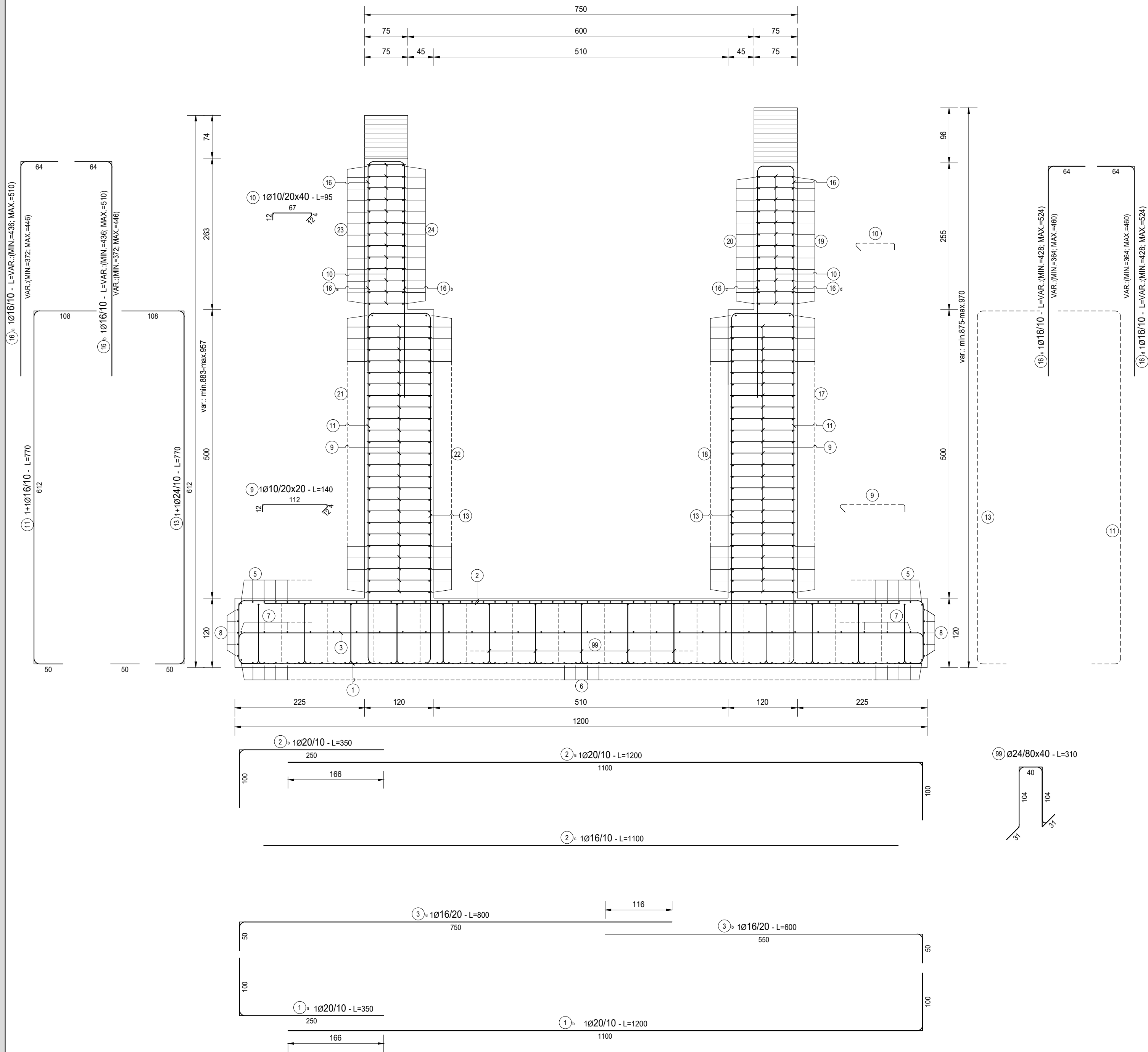
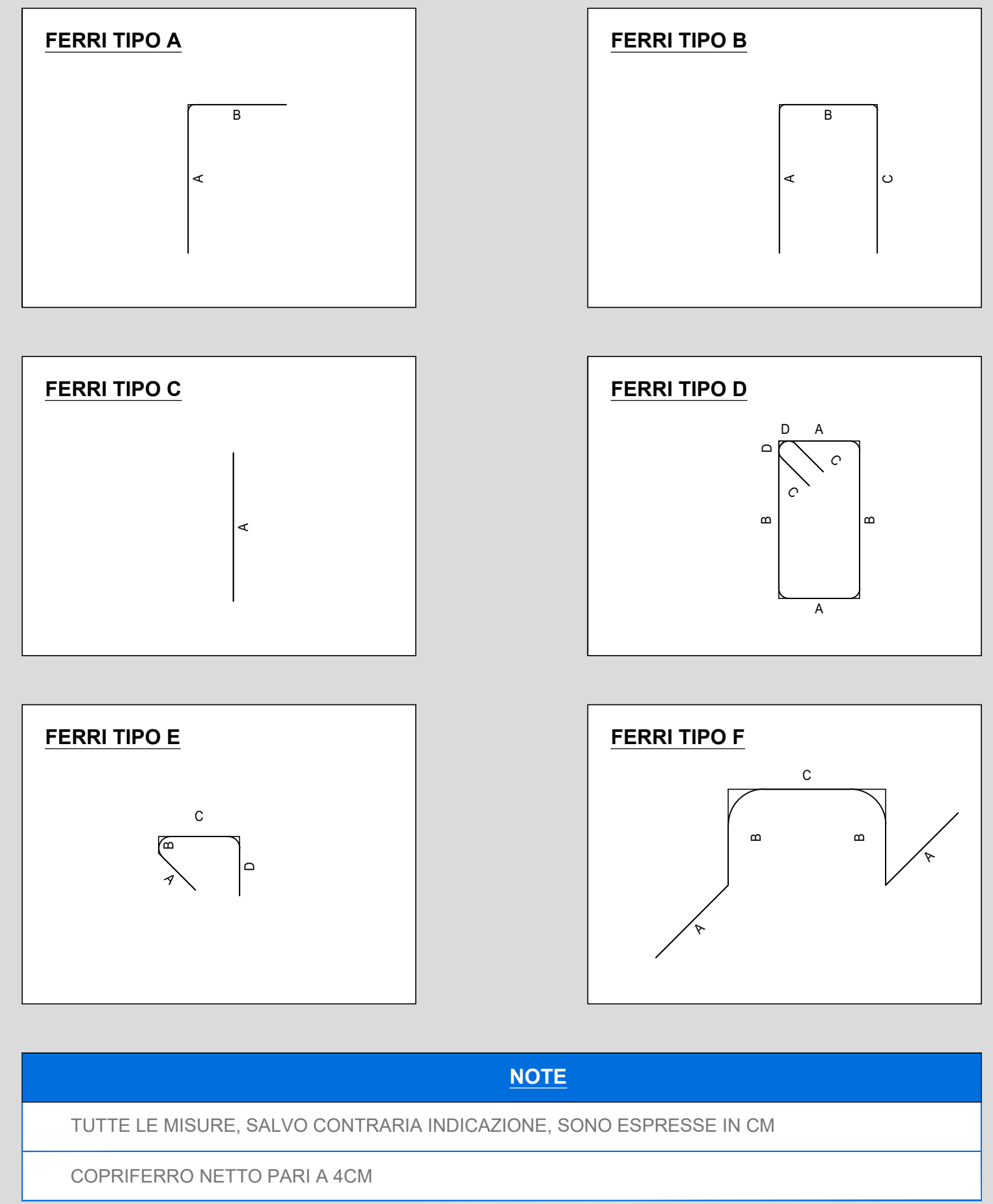


TABELLA FERRI MURO - OS06 - CONCIO 3													
TIPO	POS	NOTA	φ [mm]	PASSO [cm]	A [cm]	B [cm]	C [cm]	D [cm]	L [cm]	N. Bar.	L.TOT [cm]	KG	
A	1	a	1	20	10	100	250	-	-	350	250	87500	2 156.79
A	1	b	1	20	10	1100	100	-	-	1200	250	300000	7 394.70
A	2	a	1	20	10	100	1100	-	-	1200	250	300000	7 394.70
A	2	b	1	20	10	250	100	-	-	350	250	87500	2 156.79
C	2	c	1	16	10	1100	-	-	-	1100	250	275000	4 338.22
A	3	a	1	16	20	50	750	-	-	800	125	100000	1 577.54
A	3	b	1	16	20	550	50	-	-	600	125	75000	1 183.15
C	4	d	5+5	16	-	1180	-	-	-	1180	5	5900	93.07
A	5	a	1	16	20	100	310	-	-	410	60	24600	388.07
C	5	b	2	16	20	-	-	-	-	1200	60	72000	1 135.83
A	5	c	1	16	20	100	100	-	-	200	60	12000	189.30
A	6	a	1	16	20	100	310	-	-	410	60	24600	388.07
C	6	b	2	16	20	-	-	-	-	1200	60	72000	1 135.83
A	6	c	1	16	20	100	100	-	-	200	60	12000	189.30
A	7	a	1	16	40	50	310	-	-	360	30	10800	170.37
C	7	b	2	16	40	-	-	-	-	1200	30	36000	567.91
A	7	c	1	16	40	50	100	-	-	150	30	4500	70.99
A	8	a	5	16	-	100	310	-	-	410	5	2050	32.34
C	8	b	10	16	1200	-	-	-	-	1200	10	12000	189.30
A	8	c	5	16	-	100	100	-	-	200	5	1000	15.78
A	8	d	5	16	-	100	670	-	-	770	5	3850	60.74
C	8	e	5	16	-	800	-	-	-	800	5	4000	63.10
C	8	f	5	16	-	1200	-	-	-	1200	5	6000	94.65
A	8	g	5	16	-	100	100	-	-	200	5	1000	15.78
E	9	1	1	10	20x20	12	4	112	12	140	6250	875000	5 391.97
E	10	1	1	10	20x40	12	4	67	12	95	1913	181687.5	1 119.60
B	11	1+1	1	16	10	50	612	108	-	770	498	383460	6 049.22
B	13	1+1	24	10	50	612	108	-	-	770	498	383460	13 610.74
A	16	a	1	16	10	372-448	64	-	-	435-510	250	118250	1 865.44
A	16	b	1	16	10	372-448	64	-	-	435-510	250	118250	1 865.44
A	16	c	1	16	10	364-460	64	-	-	428-524	248	118048	1 862.25
A	16	d	1	16	10	364-460	64	-	-	428-524	248	118048	1 862.25
A	17	a	1	16	20	100	770	-	-	870	25	21750	343.11
C	17	b	1	16	20	800	-	-	-	800	25	20000	315.51
C	17	c	1	16	20	1200	-	-	-	1200	25	30000	473.26
A	17	d	1	16	20	100	100	-	-	200	25	5000	78.88
A	18	a	1	16	20	100	270	-	-	370	25	9250	145.92
C	18	b	1	16	20	1200	-	-	-	1200	25	30000	473.26
C	18	c	1	16	20	1200	-	-	-	1200	25	30000	473.26
A	18	d	1	16	20	100	100	-	-	100	25	2500	39.44
A	19	a	1	16	20	50	770	-	-	820	13	10660	168.17
A	19	b	1	16	20	800	-	-	-	800	13	10400	164.06
C	19	c	1	16	20	1200	-	-	-	1200	13	15600	246.10
A	19	d	1	16	20	50	100	-	-	150	13	1950	30.76
A	20	a	1	16	20	50	270	-	-	320	13	4160	65.63
A	20	b	1	16	20	1200	-	-	-	1200	13	15600	246.10
A	20	c	1	16	20	1200	-	-	-	-1200	13	-15500	-246.10
A	20	d	1	16	20	50	100	-	-	100	13	1300	20.51
A	21	a	1	16	20	100	400	-	-	500	25	12500	197.19
C	21	b	2	16	20	1200	-	-	-	1200	25	30000	473.26
A	21	c	1	16	20	100	100	-	-	200	25	5000	78.88
A	22	a	1	16	20	100	710	-	-	810	25	20250	319.45
C	22	b	1	16	20	800	-	-	-	800	25	20000	315.51
C	22	c	1	16	20	1200	-	-	-	1200	25	30000	473.26
C	22	d	1	16	20	100	100	-	-	200	25	5000	78.88
A	23	a	1	16	20	50	400	-	-	450	13	5850	92.29
C	23	b	2	16	20	1200	-	-	-	1200	13	15600	246.10
A	23	c	1	16	20	50	100	-	-	150	13	1950	30.76
A	24	a	1	16	20	50	710	-	-	760	13	9880	155.86
C	24	b	1	16	20	800	-	-	-	800	13	10400	164.06
C	24	c	1	16	20	1200	-	-	-	1200	13	15600	246.10
A	24	d	1	16	20	50	100	-	-	150	13	1950	30.76
A	25	a	1	16	-	50	170	-	-	220	1	220	3.47
C	25	b	1	16	-	800	-	-	-	800	1	800	12.62
C	25	c	1	16	-	1200	-	-	-	1200	1	1200	18.93
A	25	d	1	16	-	50	100	-	-	150	1	150	2.37
A	26	a	1	16	-	50	350	-	-	400	1	400	6.31
C	26	b	1	16	-	600	-	-	-	600	1	600	9.47
C	26	c	1	16	-	1200	-	-	-	1200	1	1200	18.93
A	26	d	1	16	-	50	100	-	-	150	1	150	2.37
A	27	a	1	16	-	50	330	-	-	380	1	380	5.99
C	27	b	1	16	-	1200	-	-	-	1200	1	1200	18.93
A	27	c	1	16	-	50	100	-	-	150	1	150	2.37
A	28	a	1	16	-	50	330	-	-	380	1	380	5.99
C	28	b	1	16	-	1200	-	-	-	1200	1	1200	18.93
A	28	c	1	16	-	50	100	-	-	150	1	150	2.37
A	29	a	1	16	-	50	900	-	-	950	1	950	14.99
A	29	b	1	16	-	50	100	-	-	150	1	150	2.37
A	30	a	1	16	-	50	900	-	-	950	1	950	14.99
A	30	b	1	16	-	50	100	-	-	150	1	150	2.37
A	31	a	1	16	-	50	380	-	-	430	1	430	6.78
A	31	b	1	16	-	50	100	-	-	150	1	150	2.37
A	32	a	1	16	-	50	380	-	-	430	1	430	6.78
A	32	b	1	16	-	50	100	-	-	150	1	150	2.37
A	33	a	1	16	-	50	1010	-	-	1060	1	1060	16.72
C	33	b	1	16	-	1200	-	-	-	1200	1	1200	18.93
A	33	c	1	16	-	50	100	-	-	150	1	150	2.37
A	34	a	1	16	-	50	340	-	-	390	1	390	6.15
C	34	b	1	16	-	800	-	-	-	800	1	800	12.62
C	34	c	1	16	-	1200	-	-	-	1200	1	1200	18.93
A	34	d	1	16	-	50	100	-	-	150	1	150	2.37
A	35	a	1	16	-	50	390	-	-	440	1	440	6.94
C	35	b	1	16	-	1200	-	-	-	1200	1	1200	18.93
A	35	c	1	16	-	50	100	-	-	150	1	150	2.37
A	36	a	1	16	-	50	390	-	-	440	1	440	6.94
C	36	b	1	16	-	1200	-	-	-	1200	1	1200	18.93
A	36	c	1	16	-	50	100	-	-	150	1	150	2.37
A	37	a	1	16	-	50	740	-	-	790	1	790	12.46
A	37	b	1	16	-	50	100	-	-	150	1	150	2.37
A	38	a	1	16	-	50	740	-	-	790	1	790	12.46
A	38	b	1	16	-	50	100	-	-	150	1	150	2.37
F	99	1	24	80x40	12	4	67	12	95	3750	356250	12 644.94	88 071.42

TABELLA RIEPILOGATIVA ELEMENTI			TABELLA RIEPILOGATIVA DIAMETRI		
ELEMENTO	L.TOT [cm]	KG	φ [mm]	L.TOT [cm]	KG
FONDAZIONE	2835470	67818.00	10	1056687.5	6 511.57
ELEVAZIONE	1927784	20253.43	20	958000	23 613.74
			16	2008856	31 690.43
			24	739710	26 255.68
TOT (KG)		88071.42	TOT (KG)		88 071.42



NOTE

TUTTE LE MISURE, SALVO CONTRARIA INDICAZIONE, SONO ESPRESSE IN CM

COPRIFERRO NETTO PARI A 4CM

RICHIAMI AD ALTRI ELABORATI

PER LA DEFINIZIONE DELLE CARATTERISTICHE DEI MATERIALI **T00S00STRSC01**

ANAS S.p.A.
Direzione Tecnica

LAVORI DI COLLEGAMENTO TRA LA S.S.11 A MAGENTA E LA TANGENZIALE OVEST DI MILANO

VARIANTE DI ABBATEGRASSO E ADEGUAMENTO IN SEDE DEL TRATTO ABBATEGRASSO-VIGEVANO FINO AL PONTE SUL FIUME TICINO

1° STRALCIO DA MAGENTA A VIGEVANO - TRATTA C

PROGETTO ESECUTIVO - COD. MI608

STUDIO CORONA		ING. REMATO DEL PRETE		ECOPLAN		GG	
Ing. Renato Vajati Direttore Ing. di Ricerca e Progettazione P.A. 30211		Ing. Renato Del Prete Direttore Ing. di Ricerca e Progettazione P.A. 5075		Arch. Nicoletta Frattini Direttore Ing. di Ricerca e Progettazione P.A. 44632		Ing. Gabriele Inconchi Direttore Ing. di Ricerca e Progettazione P.A. 51202	
UNING		SETAC		ARKE		DOTT. GEOL. DANILLO GALLO	
Ing. Renato Vajati Direttore Ing. di Ricerca e Progettazione P.A. 30211		Prof. Ing. Luigi Montersì Direttore Ing. di Ricerca e Progettazione P.A. 1127		Ing. Giacomino Angerano Direttore Ing. di Ricerca e Progettazione P.A. 5075		Dott. Geol. Danilo Gallo Direttore Ing. di Ricerca e Progettazione P.A. 51202	
VISTO IL RESPONSABILE DEL PROCEDIMENTO		INTEGRATORE DELLE PRESTAZIONI SPECIALISTICHE		GEOLOGO		IL COORDINATORE DELLA SICUREZZA IN FASE DI PROGETTAZIONE	