

SEZIONE TRASVERSALE
SCALA 1:50

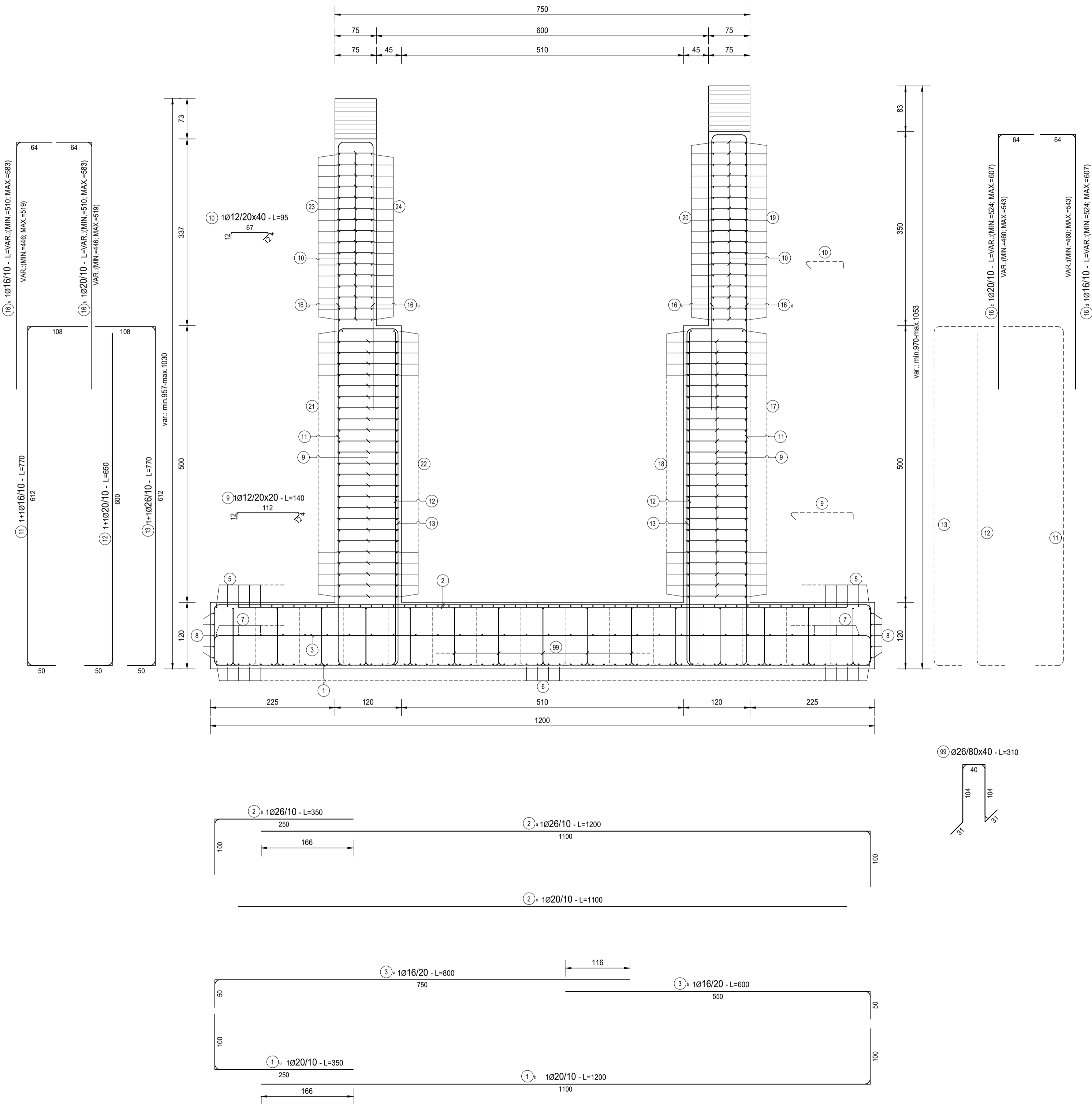


TABELLA FERRI MURO - OS06 - CONCIO 4

TIPO	POS	NOTA	φ [mm]	PASSO [cm]	A [cm]	B [cm]	C [cm]	D [cm]	L [cm]	N. Bar.	L.TOT [cm]	KG
A	1 a	1	20	10	100	250	-	-	350	252	88200	2 174.04
A	1 b	1	20	10	1100	100	-	-	1200	252	302400	7 453.86
A	2 a	1	26	10	100	1100	-	-	1200	252	302400	12 597.02
A	2 b	1	26	10	250	100	-	-	350	252	88200	3 674.13
C	2 c	1	16	20	1100	-	-	-	1100	252	277200	6 832.70
A	3 a	1	16	20	50	750	-	-	800	126	100800	1 590.16
A	3 b	1	16	20	550	50	-	-	600	126	75600	1 192.62
C	4	5+5	16	-	1180	-	-	-	1180	10	11800	186.15
A	5 a	1	16	20	100	330	-	-	430	60	26800	407.00
vedi disegno	5 b	1	16	20	-	-	-	-	1200	60	72000	1 136.83
vedi disegno	5 c	1	16	20	-	-	-	-	1200	60	72000	1 136.83
A	5 d	1	16	20	100	100	-	-	200	60	12000	189.30
A	6	1	16	20	100	330	-	-	430	50	26800	407.00
vedi disegno	6 b	1	16	20	-	-	-	-	1200	60	72000	1 136.83
vedi disegno	6 c	1	16	20	-	-	-	-	1200	60	72000	1 136.83
A	6 d	1	16	20	100	100	-	-	200	60	12000	189.30
A	7 a	1	16	40	50	330	-	-	380	30	11400	179.84
vedi disegno	7 b	1	16	40	-	-	-	-	1200	30	36000	567.91
vedi disegno	7 c	1	16	40	-	-	-	-	1200	30	36000	567.91
A	7 d	1	16	40	50	100	-	-	150	30	4500	70.99
A	8	5	16	-	100	450	-	-	550	5	27500	43.38
C	8 b	20	16	600	-	-	-	-	600	20	12000	189.30
A	8 c	5	16	-	100	100	-	-	200	5	1000	15.78
A	8 d	5	16	-	100	330	-	-	430	5	2150	33.92
vedi disegno	8 e	5	16	-	-	-	-	-	1200	5	6000	94.65
vedi disegno	8 f	5	16	-	-	-	-	-	1200	5	6000	94.65
A	8 g	5	16	-	100	100	-	-	200	5	1000	15.78
E	9	1	12	20x20	12	4	112	12	140	6250	875000	7 784.44
B	10	1	12	20x40	12	4	67	12	95	2400	228000	1 023.19
B	11	1+1	16	50	612	108	-	-	770	499	384230	6 051.37
A	12	1+1	20	10	50	600	-	-	650	499	324350	7 994.90
B	13	1+1	26	10	50	612	108	-	770	499	384230	16 005.80
A	16 a	1	16	10	446-519	64	-	-	510-583	247	134985.5	2 129.44
A	16 b	1	20	10	446-519	64	-	-	510-583	247	134985.5	3 327.26
A	16 c	1	20	10	460-543	64	-	-	524-607	252	142506	3 512.63
A	16 d	1	16	10	460-543	64	-	-	524-607	252	142506	2 248.08
A	17 a	1	16	20	100	310	-	-	410	25	102500	1 611.70
vedi disegno	17 b	1	16	20	-	-	-	-	1200	25	30000	473.26
vedi disegno	17 c	1	16	20	-	-	-	-	1200	25	30000	473.26
A	17 d	1	16	20	100	100	d	-	200	25	5000	78.88
A	18 a	1	16	20	100	510	-	-	610	25	16250	240.57
C	18 b	4	16	20	600	-	-	-	600	100	60000	946.52
A	18 c	1	16	20	100	100	-	-	100	25	2500	39.44
A	19 a	1	16	20	50	310	-	-	350	17	6120	96.55
vedi disegno	19 b	1	16	20	-	-	-	-	1200	17	20400	321.82
vedi disegno	19 c	1	16	20	-	-	-	-	1200	17	20400	321.82
A	19 d	1	16	20	50	100	-	-	150	17	2550	40.23
A	20 a	1	16	20	50	510	-	-	560	17	9520	150.18
C	20 b	4	16	20	600	-	-	-	600	68	40800	643.63
A	20 c	1	16	20	50	100	-	-	100	17	1700	26.82
A	21 a	1	16	20	100	460	-	-	560	25	14000	220.86
C	21 b	4	16	20	600	-	-	-	600	100	60000	946.52
A	21 c	1	16	20	100	100	-	-	200	25	8000	78.88
A	22 a	1	16	20	100	260	-	-	360	25	9000	141.98
vedi disegno	22 b	1	16	20	-	-	-	-	1200	25	30000	473.26
vedi disegno	22 c	1	16	20	-	-	-	-	1200	25	30000	473.26
A	22 d	1	16	20	100	100	-	-	200	25	5000	78.88
A	23 a	1	16	20	50	460	-	-	510	17	8670	136.77
C	23 b	4	16	20	600	-	-	-	600	68	40800	643.63
A	23 c	1	16	20	50	100	-	-	150	17	2550	40.23
A	24 a	1	16	20	50	260	-	-	310	17	6270	83.14
vedi disegno	24 b	1	16	20	-	-	-	-	1200	17	20400	321.82
vedi disegno	24 c	1	16	20	-	-	-	-	1200	17	20400	321.82
A	24 d	1	16	20	50	100	-	-	150	17	2550	40.23
A	25 a	1	16	-	50	180	-	-	230	1	230	3.63
vedi disegno	25 b	1	16	-	-	-	-	-	1200	1	1200	18.93
vedi disegno	25 c	1	16	-	-	-	-	-	1200	1	1200	18.93
A	25 d	1	16	-	50	100	-	-	150	1	150	2.37
A	26 a	1	16	-	50	380	-	-	430	1	430	6.78
C	26 b	4	16	-	600	-	-	-	600	4	2400	37.86
A	26 c	1	16	-	50	100	-	-	150	1	150	2.37
A	27 a	1	16	-	50	210	-	-	260	1	260	4.10
C	27 b	1	16	-	600	-	-	-	600	1	600	9.47
vedi disegno	27 c	1	16	-	-	-	-	-	1200	1	1200	18.93
A	27 d	1	16	-	50	100	-	-	150	1	150	2.37
A	28 a	1	16	-	50	260	-	-	310	1	310	4.89
C	28 b	3	16	-	600	-	-	-	600	3	1800	28.40
A	28 c	1	16	-	50	100	-	-	150	1	150	2.37
A	29 a	1	16	-	50	700	-	-	750	1	750	11.83
C	29 b	1	16	-	600	-	-	-	600	1	600	9.47
A	29 c	1	16	-	50	100	-	-	150	1	150	2.37
A	30 a	1	16	-	50	700	-	-	750	1	750	11.83
C	30 b	1	16	-	600	-	-	-	600	1	600	9.47
A	30 c	1	16	-	50	100	-	-	150	1	150	2.37
A	31 a	1	16	-	50	540	-	-	590	1	590	9.31
A	31 b	1	16	-	50	100	-	-	150	1	150	2.37
A	32 a	1	16	-	50	540	-	-	590	1	590	9.31
A	32 b	1	16	-	50	100	-	-	150	1	150	2.37
A	33 a	1	16	-	50	370	-	-	420	1	420	6.63
C	33 b	3	16	-	600	-	-	-	600	3	1800	28.40
A	33 c	1	16	-	50	100	-	-	150	1	150	2.37
A	34 a	1	16	-	50	300	-	-	350	1	350	5.52
C	34 b	1	16	-	800	-	-	-	800	1	800	12.62
vedi disegno	34 c	1	16	-	-	-	-	-	1200	1	1200	18.93
A	34 d	1	16	-	50	100	-	-	150	1	150	2.37
A	35 a	1	16	-	50	190	-	-	240	1	240	3.79
C	35 b	2	16	-	600	-	-	-	600	2	1200	18.93
A	35 c	1	16	-	50	100	-	-	150	1	150	2.37
A	36 a	1	16	-	50	720	-	-	770	1	770	12.15
C	36 b	1	16	-	600	-	-	-	600	1	600	9.47
A	36 c	1	16	-	50	100	-	-	150	1	150	2.37
A	37 a	1	16	-	50	510	-	-	560	1	560	8.83
A	37 b	1	16	-	50	100	-	-	150	1	150	2.37
A	38 a	1	16	-	50	510	-	-	560	1	560	8.83
A	38 b	1	16	-	50	100	-	-	150	1	150	2.37
F	99	1	26	80x40	12	4	67	12	95	3750	356250	14 840.24
PESO ARMATURA(Kg)											126 635.87	

TABELLA RIEPILOGATIVA ELEMENTI

ELEMENTO	L.TOT [cm]	KG
FONDAZIONE	3544060	97234.55
ELEVAZIONE	2190223	29401.32
TOT (KG)		126635.87

TABELLA RIEPILOGATIVA DIAMETRI

φ [mm]	L.TOT [cm]	KG
12	1103000	9 787.62
20	1635641.5	40 316.93
16	1864561.5	29 414.13
26	1131080	47 117.18
TOT (KG)		126 635.87

FERRI TIPO A

FERRI TIPO B

FERRI TIPO C

FERRI TIPO D

FERRI TIPO E

FERRI TIPO F

NOTE

TUTTE LE MISURE, SALVO CONTRARIA INDICAZIONE, SONO ESPRESSE IN CM

COPRIFERRO NETTO PARI A 4CM

RICHIAMI AD ALTRI ELABORATI

PER LA DEFINIZIONE DELLE CARATTERISTICHE DEI MATERIALI **T00S00STRSC01**

ANAS S.p.A.
Direzione Tecnica

LAVORI DI COLLEGAMENTO TRA LA S.S.11 A MAGENTA E LA TANGENZIALE OVEST DI MILANO

VARIANTE DI ABBATEGRASSO E ADEGUAMENTO IN SEDE DEL TRATTO ABBATEGRASSO-VIGEVANO FINO AL PONTE SUL FIUME TICINO

1° STRALCIO DA MAGENTA A VIGEVANO - TRATTA C

PROGETTO ESECUTIVO - COD. MI608

STUDIO CORONA, UNING, GA&M, SETAC, ARKE', DOT. GEOL. DANILO GALLO, ING. RENATO VARIA, ING. RENATO DEL PRETE, ECOPLAN, ING. VIVIANO BAJETTI, ING. RENATO DEL PRETE, Arch. Nicoletta Fratini, Ing. Gabriele Invernizzi, Prof. Ing. Matteo Ranieri, Prof. Ing. Luigi Montersì, Ing. Giuseppina Anzerano, Dott. Geol. Danilo Gallo, VISTO IL RESPONSABILE DEL PROCEDIMENTO, INTEGRATORE DELLE PRESTAZIONI SPECIALISTICHE, GEOLOGO, IL COORDINATORE DELLA SICUREZZA IN FASE DI PROGETTAZIONE, I- PROGETTO STRUTTURALE - MURI DI SOSTEGNO, IE- OPERA DI SOSTEGNO OS06, ARMATURA - CONCIO 04 - SEZIONE TRASVERSALE, CODICE PROGETTO, NOME FILE, REVISIONE, SCALA, PROGETTO, LIV. PROG., N. PROG., CODICE ELAB., P00OS06STRAR04, 2301, A, 1:50, C, B, A, EMISSIONE, Ottobre 2023, ING. IOLANDA SCHEITINO, ING. GAETANO RANIERI, ING. FABRIZIO BAJETTI, REV., DESCRIZIONE, DATA, REDATTO, VERIFICATO, APPROVATO