

SEZIONE TRASVERSALE  
SCALA 1:50

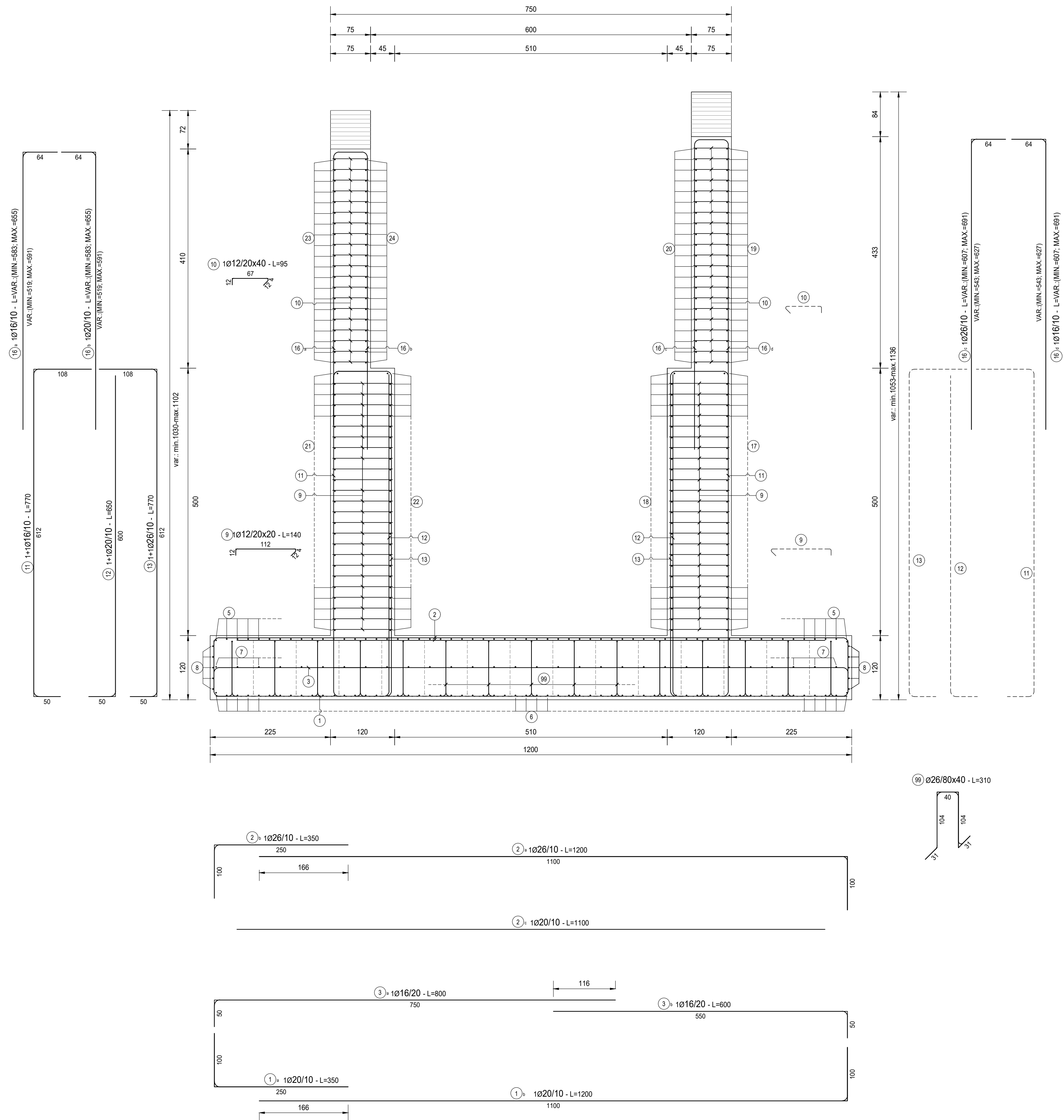


TABELLA FERRI MURO - OS06 - CONCIO 5													
TIPO	POS	NOTA	φ [mm]	PASSO [cm]	A [cm]	B [cm]	C [cm]	D [cm]	L [cm]	N. Bar.	L.TOT [cm]	KG	
A	1 a	1	20	10	100	250	-	-	350	255	89250	2 199.92	
A	1 b	1	20	10	1100	100	-	-	1200	255	306000	7 542.59	
A	2 a	1	26	10	100	1100	-	-	1200	255	306000	12 746.98	
A	2 b	1	26	10	250	100	-	-	350	255	89250	3 717.87	
C	2	1	20	10	1100	-	-	-	1100	255	280500	6 914.04	
A	3 a	1	16	20	50	750	-	-	800	128	102400	1 615.40	
A	3 b	1	16	20	550	50	-	-	600	128	76800	1 211.55	
C	4	5+5	16	-	1180	-	-	-	1180	10	11800	186.15	
A	5 a	1	16	20	100	400	-	-	500	60	30000	473.26	
vedi disegno	5 b	2	16	20	-	-	-	-	1200	120	144000	2 271.65	
A	5 c	1	16	20	100	100	-	-	200	60	12000	189.30	
A	6 a	1	16	20	100	400	-	-	500	60	30000	473.26	
vedi disegno	6 b	2	16	20	-	-	-	-	1200	120	144000	2 271.65	
A	6 c	1	16	20	100	100	-	-	200	60	12000	189.30	
A	7 a	1	16	40	50	400	-	-	450	30	13500	212.97	
vedi disegno	7 b	2	16	40	-	-	-	-	1200	60	72000	1 135.83	
A	7 c	1	16	40	50	100	-	-	150	30	4500	70.99	
A	8 a	5	16	-	100	310	-	-	410	5	2050	32.34	
C	8 b	35	16	-	400	-	-	-	400	35	14000	220.86	
A	8 c	5	16	-	100	100	-	-	200	5	1000	15.78	
A	8 d	5	16	-	100	400	-	-	500	5	2500	39.44	
vedi disegno	8 e	10	16	-	-	-	-	-	1200	10	12000	189.30	
A	8 f	5	16	-	100	100	-	-	200	5	1000	15.78	
E	9	1	12	20x20	12	4	112	12	140	6250	875000	7 764.44	
E	10	1	12	20x40	12	4	67	12	95	2875	273125	2 423.61	
B	11	1+1	16	10	50	612	108	-	770	498	383460	6 049.22	
A	12	1+1	20	10	50	600	-	-	650	498	323700	7 978.88	
B	13	1+1	26	10	50	612	108	-	770	498	383460	15 973.72	
A	16 a	1	16	10	519-591	64	-	-	583-555	243	150417	2 372.88	
A	16 b	1	20	10	519-591	64	-	-	583-555	243	150417	3 707.53	
A	16 c	1	20	10	543-627	64	-	-	607-591	255	165495	4 079.29	
A	16 d	1	16	10	543-627	64	-	-	607-591	255	165495	2 610.74	
A	17 a	1	16	20	100	360	-	-	460	25	11500	181.42	
vedi disegno	17 b	2	16	20	-	-	-	-	1200	50	60000	946.52	
A	17 c	1	16	20	100	100	-	-	200	25	5000	78.88	
A	18 a	1	16	20	100	140	-	-	240	25	6000	94.65	
C	18 b	7	16	20	100	330	-	-	430	25	70000	1 104.28	
A	18 c	1	16	20	100	100	-	-	100	25	2500	39.44	
A	19 a	1	16	20	50	360	-	-	410	22	9020	142.29	
vedi disegno	19 b	2	16	20	-	-	-	-	1200	44	52800	832.94	
A	19 c	1	16	20	50	100	-	-	150	22	3300	52.06	
A	20 a	1	16	20	50	140	-	-	190	22	4180	65.94	
C	20 b	7	16	20	400	-	-	-	400	154	61600	971.76	
A	20 c	1	16	20	50	100	-	-	100	22	2200	34.71	
A	21 a	1	16	20	100	330	-	-	430	25	10750	169.59	
C	21 b	7	16	20	400	-	-	-	400	175	70000	1 104.28	
A	21 c	1	16	20	100	100	-	-	200	25	5000	78.88	
A	22 a	1	16	20	100	230	-	-	330	25	8250	130.15	
vedi disegno	22 b	2	16	20	-	-	-	-	1200	50	60000	946.52	
A	22 c	1	16	20	100	100	-	-	200	25	5000	78.88	
A	23 a	1	16	20	100	330	-	-	430	21	9030	142.45	
C	23 b	7	16	20	400	-	-	-	400	147	58800	927.59	
A	23 c	1	16	20	100	100	-	-	200	21	4200	66.26	
A	24 a	1	16	20	100	230	-	-	330	21	6930	109.32	
vedi disegno	24 b	2	16	20	-	-	-	-	1200	42	50400	795.08	
A	24 c	1	16	20	100	100	-	-	200	21	4200	66.26	
A	25 a	1	16	-	50	290	-	-	340	1	340	5.36	
C	25 b	1	16	-	600	-	-	-	600	1	600	9.47	
vedi disegno	25 c	1	16	-	-	-	-	-	1200	1	1200	18.93	
A	25 d	1	16	-	50	100	-	-	150	1	150	2.37	
A	26 a	1	16	-	370	-	-	-	420	1	420	6.53	
C	26 b	5	16	-	400	-	-	-	400	5	2000	31.55	
A	26 c	1	16	-	50	100	-	-	150	1	150	2.37	
A	27 a	1	16	-	50	350	-	-	400	1	400	6.31	
vedi disegno	27 b	1	16	-	-	-	-	-	1200	1	1200	18.93	
A	27 c	1	16	-	50	100	-	-	150	1	150	2.37	
A	28 a	1	16	-	50	350	-	-	400	1	400	6.31	
C	28 b	3	16	-	600	-	-	-	600	3	1800	28.40	
A	28 c	1	16	-	50	100	-	-	150	1	150	2.37	
A	29 a	1	16	-	50	640	-	-	690	1	690	10.88	
A	29 b	1	16	-	50	100	-	-	150	1	150	2.37	
A	30 a	1	16	-	50	340	-	-	390	1	390	6.15	
C	30 b	1	16	-	400	-	-	-	400	1	400	6.31	
A	30 c	1	16	-	50	100	-	-	150	1	150	2.37	
A	31 a	1	16	-	50	190	-	-	240	1	240	3.79	
C	31 b	7	16	-	400	-	-	-	400	7	2800	44.17	
A	31 c	1	16	-	50	100	-	-	150	1	150	2.37	
A	32 a	1	16	-	50	100	-	-	150	1	150	2.37	
vedi disegno	32 b	2	16	-	-	-	-	-	1200	2	2400	37.86	
A	32 c	1	16	-	50	100	-	-	150	1	150	2.37	
A	33 a	1	16	-	50	410	-	-	460	1	460	7.26	
C	33 b	4	16	-	400	-	-	-	400	4	1600	25.24	
A	33 c	1	16	-	50	100	-	-	150	1	150	2.37	
A	34 a	1	16	-	50	600	-	-	650	1	650	10.25	
A	34 b	1	16	-	50	100	-	-	1200	1	1200	18.93	
vedi disegno	34 c	1	16	-	-	-	-	-	150	1	150	2.37	
A	34 d	1	16	-	50	310	-	-	360	1	360	5.68	
C	35 b	2	16	-	400	-	-	-	400	2	800	12.62	
A	35 c	1	16	-	50	100	-	-	150	1	150	2.37	
A	36 a	1	16	-	50	440	-	-	490	1	490	7.73	
C	36 b	1	16	-	600	-	-	-	600	1	600	9.47	
A	36 c	1	16	-	50	100	-	-	150	1	150	2.37	
A	37 a	1	16	-	50	220	-	-	270	1	270	4.26	
A	37 b	1	16	-	50	100	-	-	150	1	150	2.37	
A	38 a	1	16	-	50	220	-	-	270	1	270	4.26	
A	38 b	1	16	-	50	100	-	-	150	1	150	2.37	
F	99	1	26	80x40	12	4	67	12	95	3750	356250	14 840.24	
<b>PESO ARMATURA(Kg)</b>											130 300.75		

TABELLA RIEPILOGATIVA ELEMENTI		
ELEMENTO	L.TOT [cm]	KG
FONDAZIONE	3569420	97799.81
ELEVAZIONE	2384839	32500.95
<b>TOT (KG)</b>		<b>130300.75</b>

TABELLA RIEPILOGATIVA DIAMETRI		
φ [mm]	L.TOT [cm]	KG
12	1148125	10 188.05
20	1681362	41 443.89
16	1989812	31 390.00
26	1134960	47 278.81
<b>TOT (KG)</b>		<b>130 300.75</b>

**FERRI TIPO A**

**FERRI TIPO B**

**FERRI TIPO C**

**FERRI TIPO D**

**FERRI TIPO E**

**FERRI TIPO F**

**NOTE**

TUTTE LE MISURE, SALVO CONTRARIA INDICAZIONE, SONO ESPRESSE IN CM

COPRIFERRO NETTO PARI A 4CM

**RICHIAMI AD ALTRI ELABORATI**

PER LA DEFINIZIONE DELLE CARATTERISTICHE DEI MATERIALI **T00S00STRSC01**

**ANAS S.p.A.**  
Direzione Tecnica

**LAVORI DI COLLEGAMENTO TRA LA S.S.11 A MAGENTA E LA TANGENZIALE OVEST DI MILANO**

**VARIANTE DI ABBATEGRASSO E ADEGUAMENTO IN SEDE DEL TRATTO ABBATEGRASSO-VIGEVANO FINO AL PONTE SUL FIUME TICINO**

**1° STRALCIO DA MAGENTA A VIGEVANO - TRATTA C**

**PROGETTO ESECUTIVO - COD. MI608**

Ing. Renato Vaira  
Direttore Ing. di  
Torino e Provincia  
P. 011310

Ing. Renato Del Prete  
Direttore Ing. di  
Bari e provincia  
P. 080111

Arch. Nicoletta Frattini  
Direttore Ing. di  
Bari e provincia  
P. 080111

GGI Engineering & Consulting S.r.l.  
Ing. Gabriele Inesochi  
Direttore Ing. di  
Roma e provincia  
P. 061102

Prof. Ing. Matteo Ranieri  
Direttore Ing. di  
Bari e provincia  
P. 080111

Prof. Ing. Luigi Montersì  
Direttore Ing. di  
Bari e provincia  
P. 080111

Ing. Giacomino Argerano  
Direttore Ing. di  
Bari e provincia  
P. 080111

Dot. Geol. Danilo Gallo  
Direttore Ing. di  
Roma e provincia  
P. 061102

VISTO IL RESPONSABILE DEL PROCEDIMENTO

Dot. Ing. Giuseppe Danilo MALGERI

INTEGRATORE DELLE PRESTAZIONI SPECIALISTICHE

Ing. Fabrizio BAJETTI