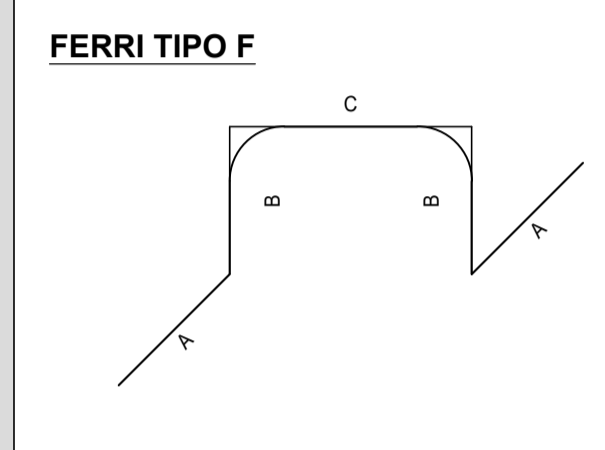
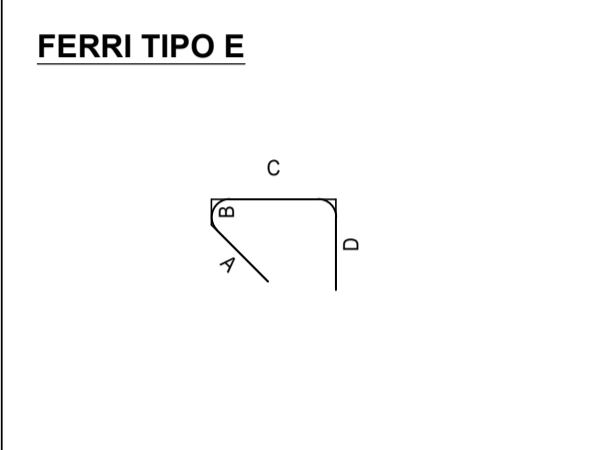
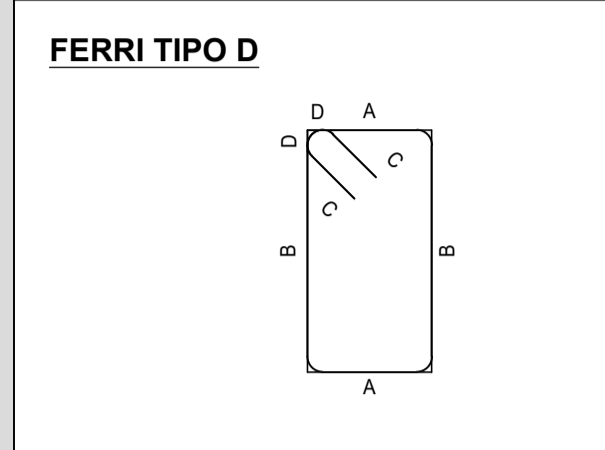
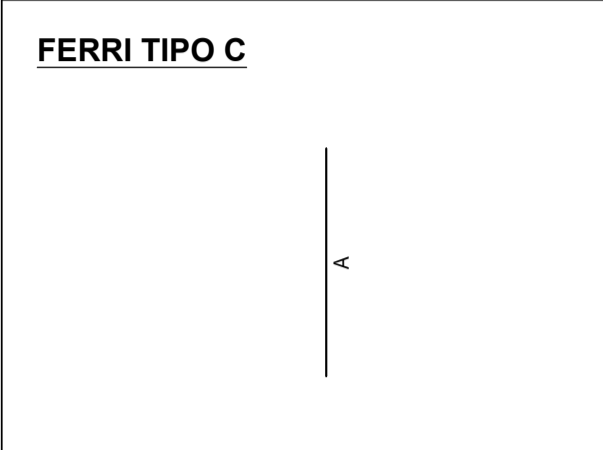
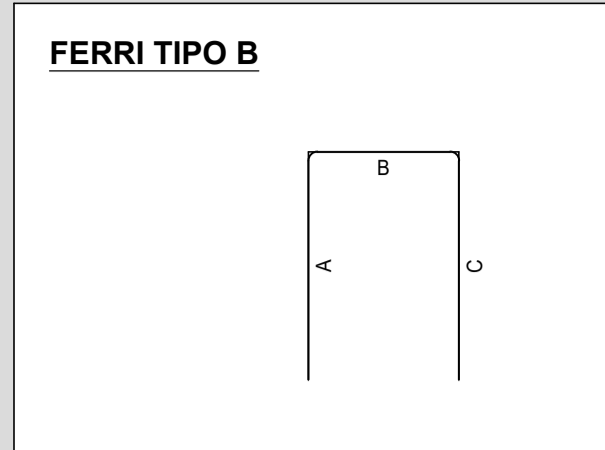
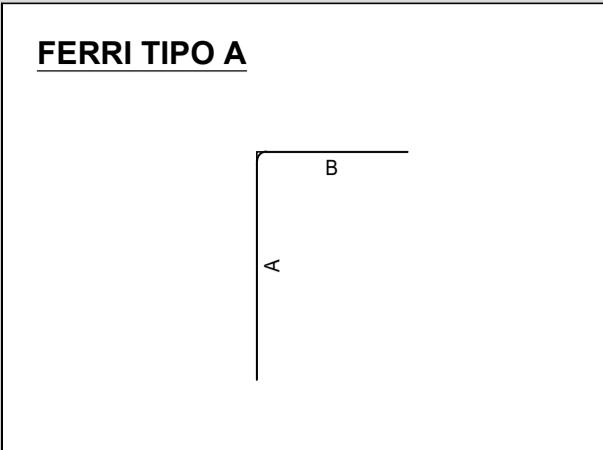
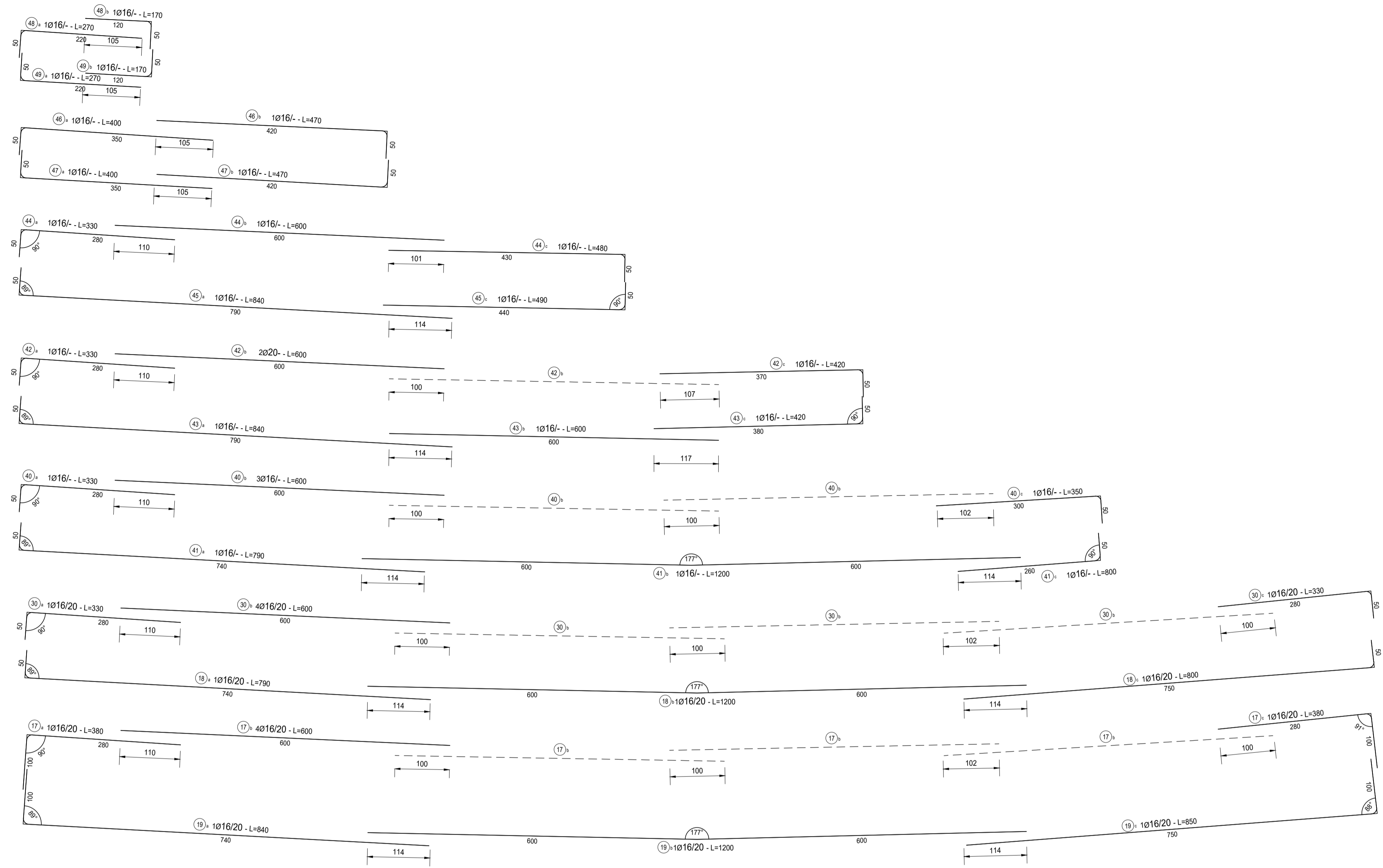


PROSPETTO PARAMENTO INTERNO CURVA

SCALA 1:50



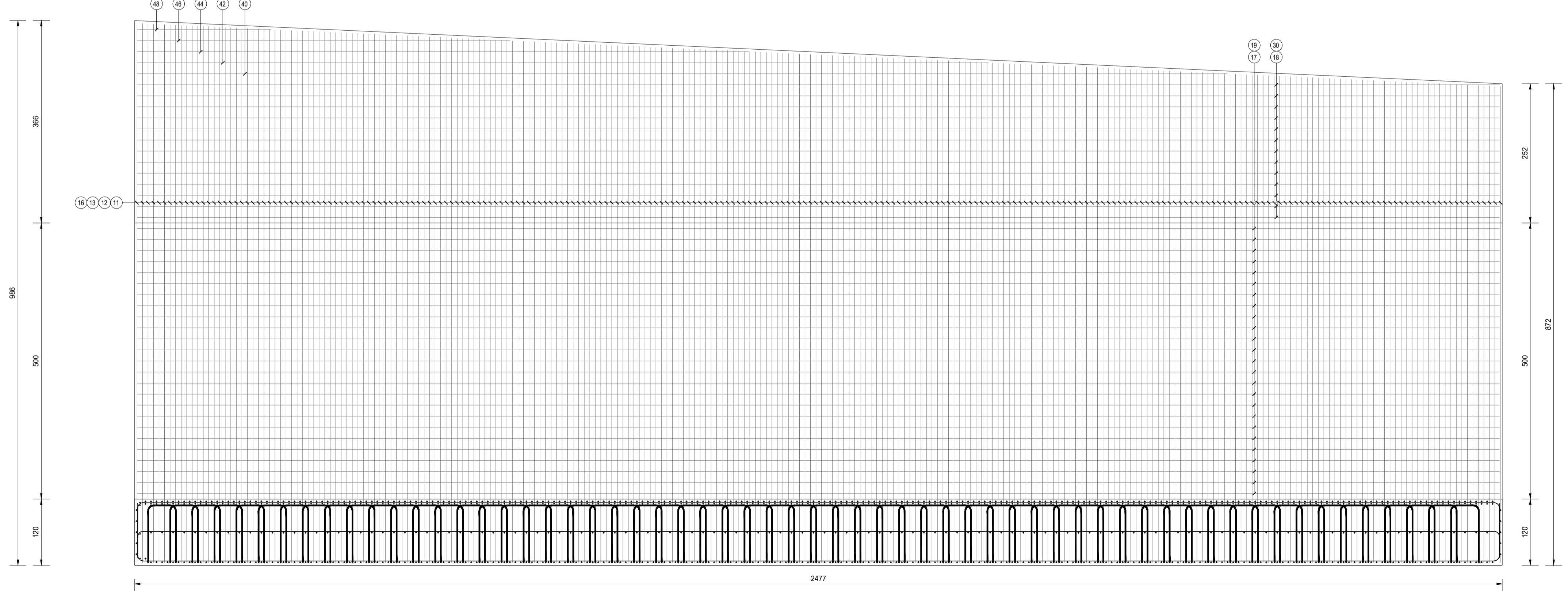
NOTE

TUTTE LE MISURE, SALVO CONTRARIA INDICAZIONE, SONO ESPRESSE IN CM

COPRIFERRO NETTO PARI A 4CM

RICHIAMI AD ALTRI ELABORATI

PER LA DEFINIZIONE DELLE CARATTERISTICHE DEI MATERIALI **T00S00STRSC01**



ANAS S.p.A.
anas Direzione Tecnica

LAVORI DI COLLEGAMENTO TRA LA S.S.11 A MAGENTA E LA TANGENZIALE OVEST DI MILANO

VARIANTE DI ABBIEATEGRASSO E ADEGUAMENTO IN SEDE DEL TRATTO ABBIEATEGRASSO-VIGEVANO FINO AL PONTE SUL FIUME TICINO

1° STRALCIO DA MAGENTA A VIGEVANO - TRATTA C

PROGETTO ESECUTIVO - COD. MI608

STUDIO CORONA Ing. Renato Vaira Città del Reg. di Torino e Provincia P. 000101	UNING CANTIERI GA&M Prof. Ing. Matteo Ranieri Città del Reg. di Bari e provincia P. 1137	SETAC S.r.l. Servizi e Studi Trasporti Ambiente Costruzioni Prof. Ing. Luigi Monterisi Città del Reg. di Bari e provincia P. 1137	ARKE INGEGNERIA S.r.l. Ingegneria e Architettura Ing. Giacomino Angerano Città del Reg. di Bari e provincia P. 003	ING. REMATO DEL PRETE ING. REMATO DEL PRETE Città del Reg. di Bari e provincia P. 0073	ECOPLAN ING. NICOLETTA FRATTINI Città del Reg. di Bari e provincia P. A.0003	ING. GABRIELE INCONTRI ING. GABRIELE INCONTRI Città del Reg. di Bari e provincia P. A.0102	DOTT. GEOL. DANILLO GALLO DOTT. GEOL. DANILLO GALLO Città del Reg. di Bari e provincia P. A.0102
VISTO IL RESPONSABILE DEL PROCEDIMENTO Ing. Giuseppe Danilo Malgeri	INTEGRATORE DELLE PRESTAZIONI SPECIALISTICHE Ing. Fabrizio Bajetti	GEOLOGO Prof. Ing. Luigi Monterisi	IL COORDINATORE DELLA SICUREZZA IN FASE DI PROGETTAZIONE Ing. Gianluca Ciciriello				

IF07	I - PROGETTO STRUTTURALE - MURI DI SOSTEGNO		
	IF - OPERA DI SOSTEGNO OS07		
	ARMATURA - CONCIO 02 - PROSPETTO PARAMENTO INTERNO CURVA		
CODICE PROGETTO	NOME FILE	REVISIONE	SCALA:
PROGETTO LIV. PROD. N. PROD. LO203 E 2301	IF07-P00S07STRAR05_A.dwg	A	1:50
CODICE ELAB.	ELAB.	REDAZIONE	VERIFICATO
P00S07STRAR05	STRAR05	A	1:50
C			
B			
A	EMISSIONE	Ottobre 2023	ING. IOLANDA SCHEITINO
REV.	DESCRIZIONE	DATA	REDAZIONE
			ING. GAETANO RANIERI
			ING. FABRIZIO BAJETTI
			APPROVATO