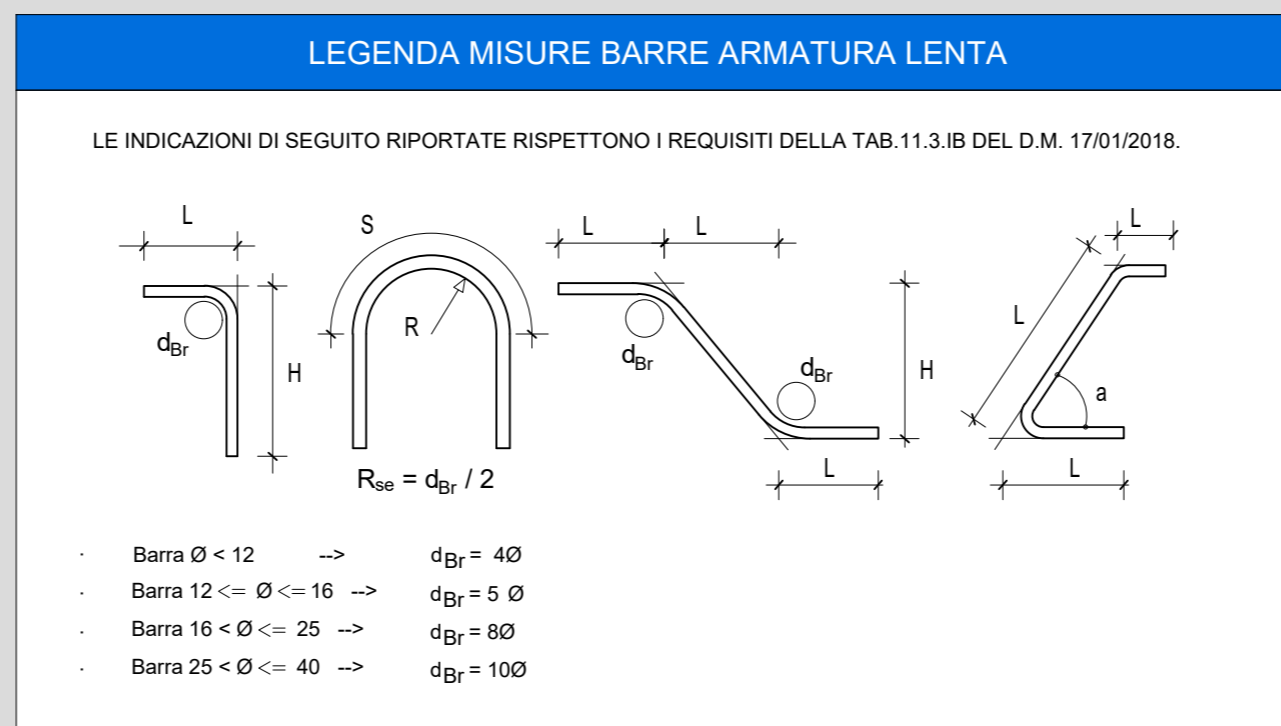


CALCESTRUZZI	
MAGRONE DI PULIZIA E LIVELLAMENTO	
VOCE DI ELENCO PREZZI DI RIFERIMENTO	B.03.025.a
CLASSE DI RESISTENZA	C12/15
CLASSE DI ESPOSIZIONE	X0
CLASSE DI CONSISTENZA	-----
RAPPORTO A/C MASSIMO	-----
DIMENSIONE MASSIMA AGGREGATO	-----
CONTENUTO MINIMO DI CEMENTO	150 kg/mc
CONTENUTO MINIMO DI ARIA	-----
MURI DI IMBOCCO E SBOCCO E MANUFATTI - CIABATTA DI FONDAZIONE	
VOCE DI ELENCO PREZZI DI RIFERIMENTO	B.03.031.b
CLASSE DI RESISTENZA	C28/35
CLASSE DI ESPOSIZIONE	XC2
CLASSE DI CONSISTENZA	SLUMP = S4
RAPPORTO A/C MASSIMO	0,6
DIMENSIONE MASSIMA AGGREGATO	20mm
CONTENUTO MINIMO DI CEMENTO	300 kg/mc
CONTENUTO MINIMO DI ARIA	-----
MURI DI IMBOCCO E SBOCCO E MANUFATTI - ELEVAZIONI	
VOCE DI ELENCO PREZZI DI RIFERIMENTO	B.03.035.b
CLASSE DI RESISTENZA	C32/40
CLASSE DI ESPOSIZIONE	XF2 / XA1
CLASSE DI CONSISTENZA	SLUMP = S4
RAPPORTO A/C MASSIMO	0,5
DIMENSIONE MASSIMA AGGREGATO	20mm
CONTENUTO MINIMO DI CEMENTO	340 kg/mc
CONTENUTO MINIMO DI ARIA	4,0%
MURI DI IMBOCCO E SBOCCO E MANUFATTI - ELEVAZIONI	
VOCE DI ELENCO PREZZI DI RIFERIMENTO	
CLASSE DI RESISTENZA	
CLASSE DI ESPOSIZIONE	
CLASSE DI CONSISTENZA	
RAPPORTO A/C MASSIMO	
DIMENSIONE MASSIMA AGGREGATO	
CONTENUTO MINIMO DI CEMENTO	
CONTENUTO MINIMO DI ARIA	

ARMATURA PER C.A.	
ACCIAIO B450C PER ARMATURE ORDINARIE	
VOCE DI ELENCO PREZZI DI RIFERIMENTO	B.03.030
f _{yk} MINIMO	450 N/mm ²
f _{tk} MINIMO	540 N/mm ²
(A _{gt}) _k MINIMO	7,5%
(f _y /f _{ynom}) _k MASSIMO	1,25
(f _t /f _{yk}) _k MINIMO	1,15
(f _t /f _{yk}) _k MASSIMO	1,35
ACCIAIO B450A PER ARMATURE ORDINARIE	
VOCE DI ELENCO PREZZI DI RIFERIMENTO	B.03.050.a
f _{yk} MINIMO	450 N/mm ²
f _{tk} MINIMO	540 N/mm ²
(A _{gt}) _k MINIMO	2,5%
(f _y /f _{ynom}) _k MASSIMO	1,25
(f _t /f _{yk}) _k MINIMO	1,05

CALCESTRUZZI	
BAULATURA TOMBINATURE CIRCOLARI	
VOCE DI ELENCO PREZZI DI RIFERIMENTO	B.03.031.b
CLASSE DI RESISTENZA	C28/35
CLASSE DI ESPOSIZIONE	XC2
CLASSE DI CONSISTENZA	SLUMP = S4
RAPPORTO A/C MASSIMO	0,6
DIMENSIONE MASSIMA AGGREGATO	20mm
CONTENUTO MINIMO DI CEMENTO	300 kg/mc
CONTENUTO MINIMO DI ARIA	-----
SCATOLARE PREFABBRICATO	
VOCE DI ELENCO PREZZI DI RIFERIMENTO	B.08.050.d (SEZ. 250x150cm) - B.08.050b (SEZ. 100x100cm)
CLASSE DI RESISTENZA	C35/45
CLASSE DI ESPOSIZIONE	XC4
CLASSE DI CONSISTENZA	SLUMP = S4
RAPPORTO A/C MASSIMO	0,5
DIMENSIONE MASSIMA AGGREGATO	30mm
CONTENUTO MINIMO DI CEMENTO	300 kg/mc
CONTENUTO MINIMO DI ARIA	-----
TOMBINI CIRCOLARI PREFABBRICATI	
VOCE DI ELENCO PREZZI DI RIFERIMENTO	I.01.004.2.b
CLASSE DI RESISTENZA	C35/45
CLASSE DI ESPOSIZIONE	XC4
CLASSE DI CONSISTENZA	SLUMP = S4
RAPPORTO A/C MASSIMO	0,5
DIMENSIONE MASSIMA AGGREGATO	30mm
CONTENUTO MINIMO DI CEMENTO	300 kg/mc
CONTENUTO MINIMO DI ARIA	-----
TOMBINI CIRCOLARI PREFABBRICATI	
VOCE DI ELENCO PREZZI DI RIFERIMENTO	
CLASSE DI RESISTENZA	
CLASSE DI ESPOSIZIONE	
CLASSE DI CONSISTENZA	
RAPPORTO A/C MASSIMO	
DIMENSIONE MASSIMA AGGREGATO	
CONTENUTO MINIMO DI CEMENTO	
CONTENUTO MINIMO DI ARIA	





ANAS S.p.A.
Direzione Tecnica

LAVORI DI COLLEGAMENTO TRA LA S.S.11 A MAGENTA E LA TANGENZIALE OVEST DI MILANO

VARIANTE DI ABBIEATEGRASSO E ADEGUAMENTO IN SEDE DEL TRATTO ABBIEATEGRASSO-VIGEVANO FINO AL PONTE SUL FIUME TICINO

1° STRALCIO DA MAGENTA A VIGEVANO - TRATTA C

PROGETTO ESECUTIVO - COD. MI608

 Ing. Renato Vaira <small>Ordine degli Ingg. di Torino e Provincia n° 4663 W</small>	 Ing. Renato Del Prete <small>Ordine degli Ingg. di Bari e provincia n° 5073</small>	 Arch. Nicoletta Frattini <small>Ordine degli Arch. di Torino e provincia n° A-9432</small>	 Ing. Gabriele Incecchi <small>Ordine degli Ingg. di Roma e provincia n° A-13122</small>
 Prof. Ing. Matteo Ranieri <small>Ordine degli Ingg. di Bari e provincia n° 1137</small>	 Prof. Ing. Luigi Monterisi <small>Ordine degli Ingg. di Bari e provincia n° 1771</small>	 Ing. Giacomino Angarano <small>Ordine degli Ingg. di Bari e provincia n° 5970</small>	 Dott. Geol. Danilo Gallo <small>Ordine dei Geologi della Regione Puglia n° 588</small>

VISTO: IL RESPONSABILE DEL PROCEDIMENTO



Dott. Ing. Giuseppe Danilo MALGERI

INTEGRATORE DELLE PRESTAZIONI SPECIALISTICHE



Ing. Fabrizio BAJETTI

GEOLOGO



Prof. Ing. Geol. Luigi MONTERISI

IL COORDINATORE DELLA SICUREZZA IN FASE DI PROGETTAZIONE



Ing. Gianluca CICIRIELLO

L0101

L - PROGETTO STRUTTURALE - TOMBINATURE IDRAULICHE

L01 - TABELLA MATERIALI

TABELLA MATERIALI

CODICE PROGETTO	NOME FILE	REVISIONE	SCALA:
PROGETTO: L0203 LIV. PROG.: E N. PROG.: 2301	L0101-T00TM00STRSC01_A.dwg	A	-----
CODICE ELAB.: T00TM00STRSC01			
C			
B			
A	EMISSIONE	Ottobre 2023	ING. MARTINA D'AVERSA ING. GAETANO RANIERI ING. FABRIZIO BAJETTI
REV.	DESCRIZIONE	DATA	REDATTO VERIFICATO APPROVATO