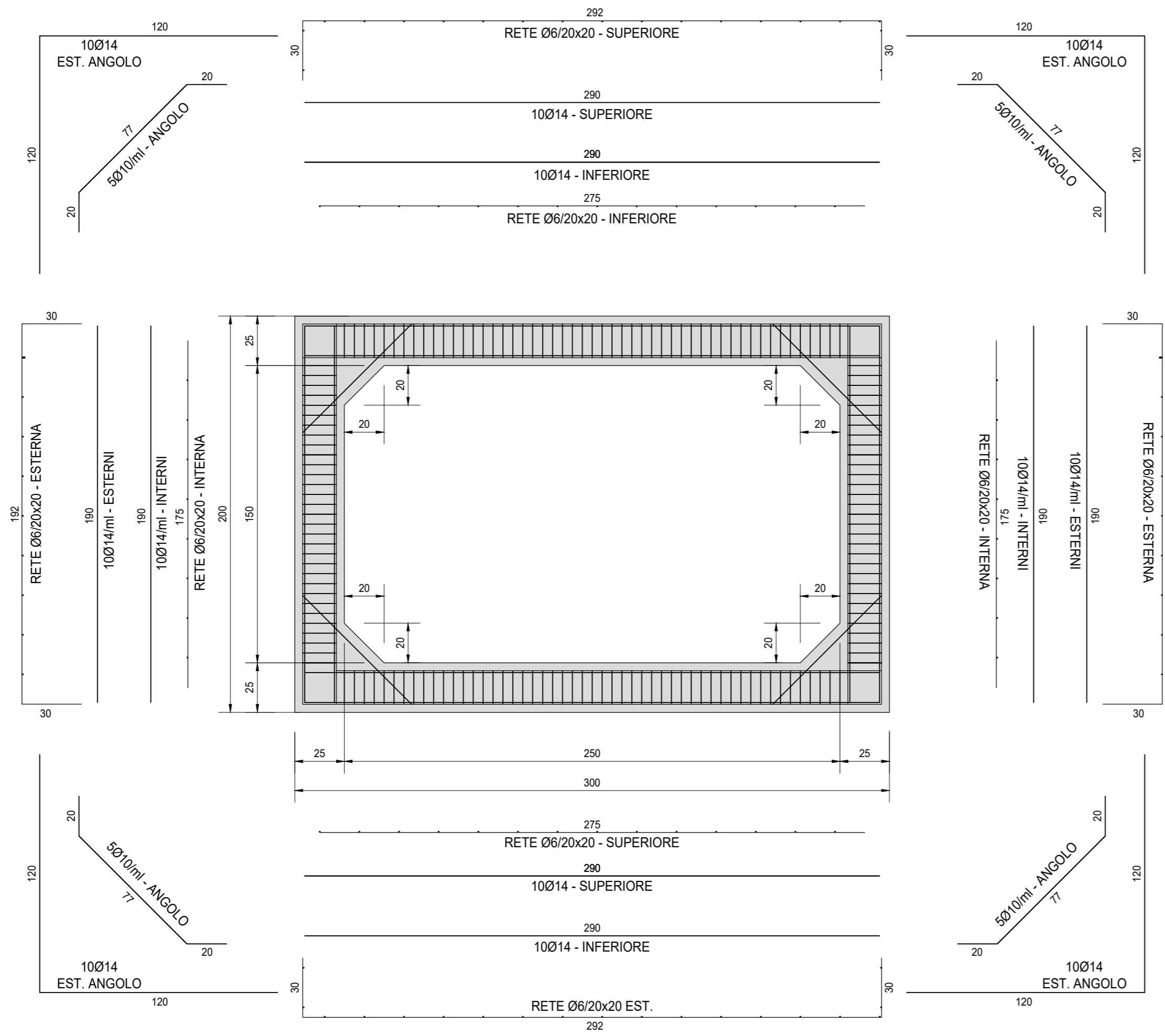
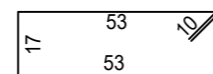


SEZIONE TRASVERSALE DEL MANUFATTO SCATOLARE - ARMATURA

SCALA 1:20

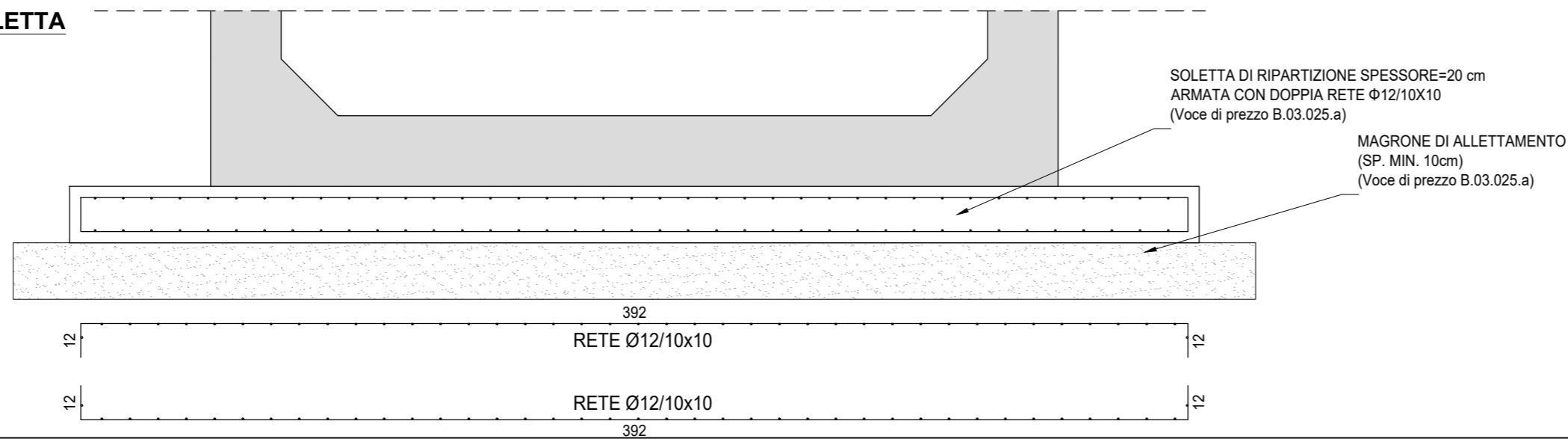


STAFFA Ø8/5



SEZIONE TRASVERSALE DELLA SOLETTA DI RIPARTIZIONE INFERIORE

SCALA 1:20



NOTE

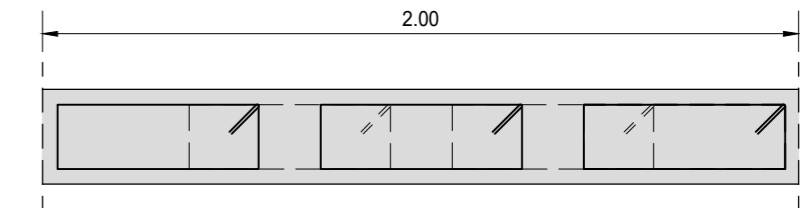
TUTTE LE MISURE, SALVO CONTRARIA INDICAZIONE, SONO ESPRESSE IN CM
 PER LA DEFINIZIONE DEI SINGOLI TOMBINI SCATOLARI SI RINVIA ALLE TAVOLE DI INQUADRAMENTO GENERALE E A QUELLE DI CARPENTERIA OPPORTUNAMENTE REDATTE PER SINGOLA PARTE D'OPERA
 COPRIFERRO NETTO PARI A 4 CM

RICHIAMI AD ALTRI ELABORATI

PER LA DEFINIZIONE DELLE CARATTERISTICHE DEI MATERIALI **L0101-T00TM00STRSC01**

PARTICOLARE DISTRIBUZIONE STAFFE

SCALA 1:20



LAVORI DI COLLEGAMENTO TRA LA S.S.11 A MAGENTA E LA TANGENZIALE OVEST DI MILANO
VARIANTE DI ABBIEATEGRASSO E ADEGUAMENTO IN SEDE DEL TRATTO ABBIEATEGRASSO-VIGEVANO FINO AL PONTE SUL FIUME TICINO
1° STRALCIO DA MAGENTA A VIGEVANO - TRATTA C

PROGETTO ESECUTIVO - COD. MI608

 Ing. Renato Vaira Ordine degli Ingg. di Torino e Provincia n° 4063 W	 Ing. Valerio Bajetti Ordine degli Ingg. di Roma e provincia n° A-20211	ING. RENATO DEL PRETE Ordine degli Ingg. di Bari e provincia n° 5073	 Arch. Nicoletta Frattini Ordine degli Ingg. di Torino e provincia n° A-8433	 EG Engineering & Graphics S.r.l. Ing. Gabriele Inceocchi Ordine degli Ingg. di Roma e provincia n° A-12122
	 Società designata: GA&M Prof. Ing. Matteo Ranieri Ordine degli Ingg. di Bari e provincia n° 1137	SETAC srl Servizi & Engineering, Trasporti Ambiente Costruzioni Prof. Ing. Luigi Monterisi Ordine degli Ingg. di Bari e provincia n° 1771	ARKE' INGEGNERIA s.r.l. Ing. Giacchino Angarano Ordine degli Ingg. di Bari e provincia n° 5270	DOTT. GEOL. DANILLO GALLO Dott. Geol. Danilo Gallo Ordine dei Geologi della Regione Puglia n° 588

VISTO: IL RESPONSABILE DEL PROCEDIMENTO Dott. Ing. Giuseppe Danilo MALGERI	INTEGRATORE DELLE PRESTAZIONI SPECIALISTICHE Ing. Fabrizio BAJETTI	GEOLOGO Prof. Ing. Geol. Luigi MONTERISI	IL COORDINATORE DELLA SICUREZZA IN FASE DI PROGETTAZIONE Dott. Geol. Gianluca CICIRIELLO
---	---	---	---

L0206
L - PROGETTO STRUTTURALE - TOMBINATURE IDRAULICHE
 L02 - TIPOLOGICI TOMBINI SCATOLARI
 ARMATURA TOMBINO SCATOLARE 250x150CM
 PER RICOPRIMENTO SUPERIORE A 30cm ED INFERIORE A 600 cm

CODICE PROGETTO	NOME FILE	REVISIONE	SCALA:
PROGETTO L0203	LIV. PROG. E	N. PROG. 2301	L0206-T00TM00STRAR01_A.dwg
CODICE ELAB. L0203	T00TM00STRAR01	A	1:20
REV.	DESCRIZIONE	DATA	REDDATTO VERIFICATO APPROVATO
C			
B			
A	EMISSIONE	Ottobre 2023	ING. MARTINA D'AVERSA ING. GAETANO RANIERI ING. FABRIZIO BAJETTI